



# Infrabel et la SNCB achèvent les derniers travaux du Bypass ferroviaire de Malines

La nouvelle ligne ferroviaire entrera en service à partir du 14 décembre, date à laquelle la SNCB mettra également en service les nouveaux quais de la gare de Malines.

Fin novembre, Infrabel a installé deux nouveaux aiguillages pour le Bypass ferroviaire de Malines. Il s'agissait des derniers gros travaux pour la réalisation de cette nouvelle ligne ferroviaire stratégique. Celle-ci permettra une augmentation de la capacité dans et autour de la gare de Malines, et améliorera encore la mobilité depuis et vers Bruxelles et l'aéroport. À partir du 14 décembre, la SNCB mettra les quais 11 et 12 en service, une autre phase importante de la rénovation complète de la gare de Malines et de ses environs.

**Une ligne ferroviaire stratégique pour une mobilité encore meilleure**

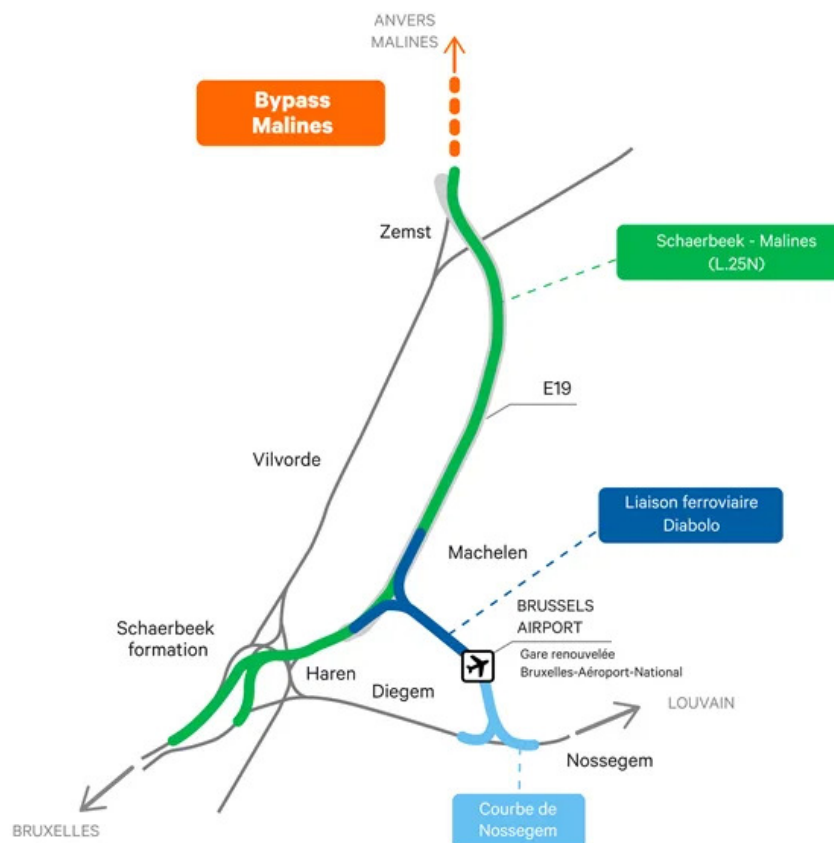
Le Bypass ferroviaire (3,2 km) est **une nouvelle ligne ferroviaire qui comporte deux voies supplémentaires et deux nouveaux quais** (à l'arrière de la gare de Malines). Cette nouvelle infrastructure ferroviaire permet d'accroître la capacité qui sera à présent utilisée pour poursuivre les travaux en cours en gare de Malines. Les nouvelles voies 11 et 12 seront utilisées afin de permettre le maintien de la capacité nécessaire pendant les différentes phases de travaux sur les autres voies.



À terme, après l'achèvement des voies des quais 7-8-9-10, les voies du Bypass seront également empruntées par les trains nationaux (SNCB) et internationaux (Thalys Eurostar, Benelux) pour traverser plus rapidement la gare de Malines (160 km/h au lieu de 100 km/h). Cela permettra d'**accroître la fluidité du trafic sur cette liaison ferroviaire stratégique** Bruxelles - Malines - Anvers - Pays-Bas.

**Le Premier ministre de Belgique, Alexander De Croo :** « Une mobilité fluide est extrêmement importante pour notre qualité de vie et notre économie, tout comme pour notre économie. C'est donc une bonne chose qu'Infrabel et la SNCB continuent d'investir dans la poursuite du développement du trafic et du réseau ferroviaire. Le nouveau Bypass renforce le rôle de Malines en tant que nœud stratégique. C'est important pour le trafic ferroviaire intérieur mais aussi international : pensons par exemple à la liaison Bruxelles – Anvers – Pays-Bas. Ce projet est un bel exemple de collaboration intense et réussie à tous les niveaux, et une superbe réalisation dans le respect de toutes les mesures Covid.»

Le Bypass ferroviaire sera raccordé à la liaison Diabolo vers l'aéroport et permettra d'améliorer davantage la mobilité depuis et vers Bruxelles. La **gare de Malines** va continuer de se développer en un nœud important et stratégique sur le réseau ferroviaire belge. L'investissement total d'Infrabel pour le Bypass de Malines s'élève à +/- 170 millions d'euros.



**Les deux aiguillages constituaient la pièce finale du Bypass ferroviaire**

Les **travaux de génie civil** pour le Bypass avaient commencé en juin 2013. Ils comprenaient notamment la construction de l'assiette de la voie, des bermes ferroviaires, des murs de soutènement, des fondations, ainsi que la réalisation de six ponts ferroviaires\*. Ces travaux sont terminés depuis 2018.

Par la suite, TUC RAIL, le bureau d'étude d'Infrabel pour la technologie ferroviaire, a entamé **la construction de la nouvelle infrastructure ferroviaire** :

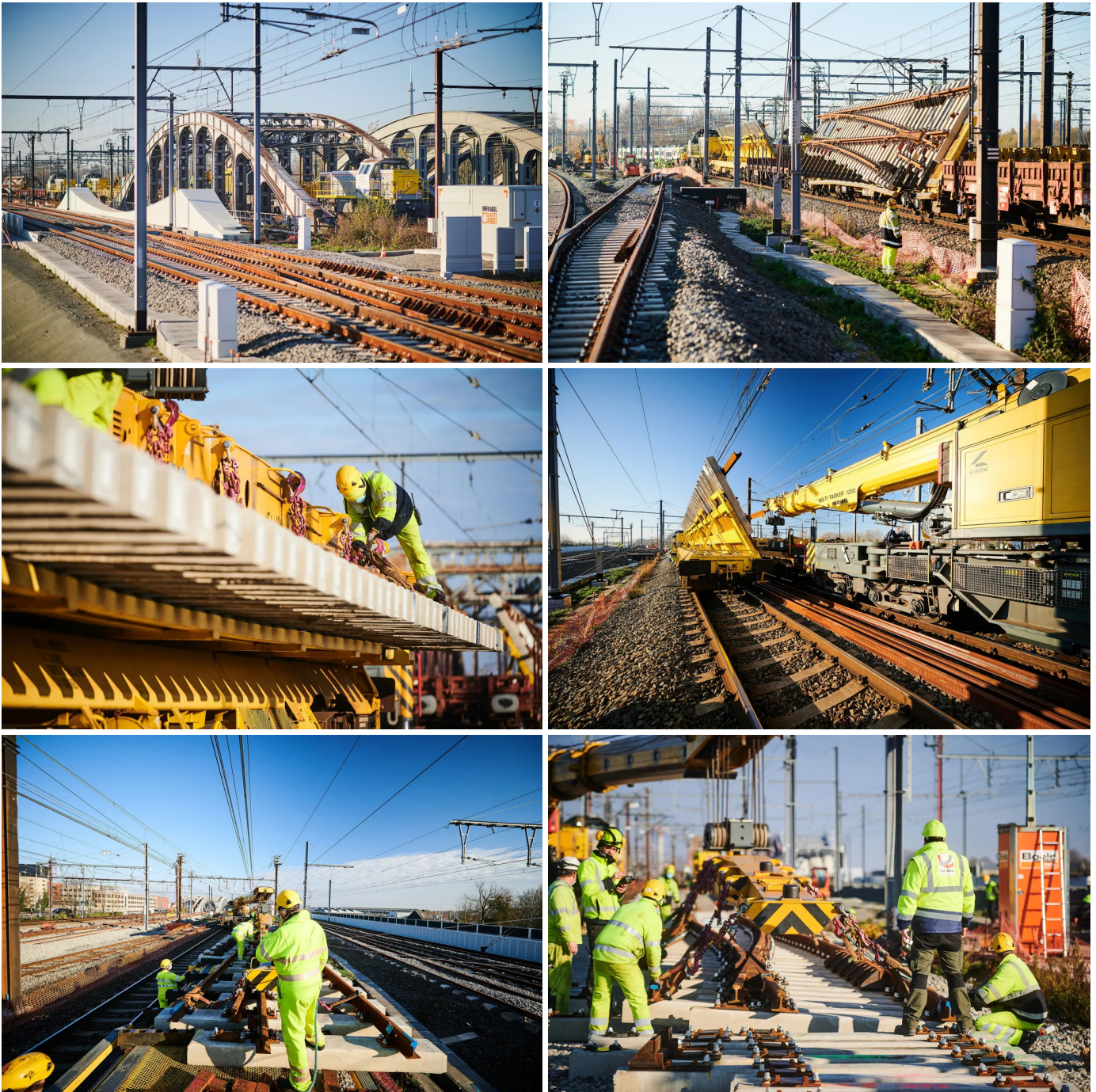
- 2 nouvelles voies de 3,2 km chacune (donc 6,4 km de voies au total) ;
- 9000 traverses, 6 aiguillages, 16 km de fil de contact pour la caténaire et 8 signaux (16 balises ETCS).

Après l'achèvement de ces techniques ferroviaires l'été dernier, **les tests et parcours de contrôle** de la nouvelle infrastructure ferroviaire, sur l'ensemble du trajet depuis l'Abeelstraat jusqu'à la N15, pouvaient commencer.

Fin novembre, les deux derniers aiguillages ont été installés à l'aide d'une grue Kirow de 100 tonnes à hauteur du pont ferroviaire Jubelaan. Les dernières finitions auront lieu dans les prochaines semaines, après quoi **le Bypass pourra être mis commercialement en service le 14 décembre** (avec le nouvel horaire de service des trains de la SNCB).

**Le CEO d'Infrabel, Benoît Gilson** : « *La mise en service du Bypass ferroviaire de Malines est un atout énorme pour nos clients. Cette nouvelle ligne de chemin de fer est raccordée à la liaison du Diabolo vers l'aéroport et améliore ainsi la mobilité depuis et vers Bruxelles. Les deux nouvelles voies apportent aussi une bulle d'air nécessaire dans la très fréquentée gare de Malines. La réalisation de ce projet de mobilité est très symbolique et montre que la Belgique, au plus profond de la crise, continue à avancer. Je tiens donc à remercier tout le monde pour les années d'efforts consacrés à ce grand projet et je voudrais également remercier le gouvernement pour son soutien.* »

**Le Ministre fédéral de la Mobilité, Georges Gilkinet :** « *Le Bypass ferroviaire de Malines augmente la capacité sur le réseau ferroviaire, ce qui permet une circulation plus fluide des trains sur ce nœud intermodal. Pour proposer une bonne alternative à la voiture, il est important que le train devienne plus attractif et que chacun puisse arriver facilement et rapidement à destination. Ce Bypass de Malines y contribue grandement. Grâce à cette nouvelle infrastructure ferroviaire, les travaux de la gare pourront se poursuivre en plusieurs phases, sans impact pour les voyageurs. Tout le monde profite de ce genre d'investissement dans les chemins de fer : c'est un plus pour notre mobilité, pour notre économie et pour l'environnement. C'est pour cela que je souhaite faire du chemin de fer la colonne vertébrale de notre mobilité »*



## Mise en service de quais supplémentaires en gare de Malines – une phase importante de la rénovation de la gare

Parallèlement à la mise en service du Bypass ferroviaire, les **nouveaux quais supplémentaires 11 et 12** seront ouverts aux voyageurs et au trafic ferroviaire de la gare de Malines. Les projecteurs sont littéralement braqués sur l'imposante structure en arcs transparente du côté Arsenal de la gare, vouée à devenir une importante plateforme de mobilité dans les prochaines années.

La mise en service des voies 11 et 12 accroît la capacité de la gare sur cet important axe ferroviaire entre Anvers et Bruxelles. Cela signifie que **la transformation de la gare de Malines et de ses alentours**, en cours depuis 2012, entre dans une nouvelle phase et va surtout se

concentrer, ces prochaines années, sur la gare elle-même.

Pour protéger les voyageurs des intempéries, **les façades des arches** de l'entrée arrière de la gare (côté Arsenal) et les verrières des auvents des quais 11 et 12 ont été recouvertes de coussins d'air durables et nécessitant peu d'entretien. Ces coussins d'air sont fabriqués dans une matière synthétique à base de fluor, puis fixés dans un profilé métallique et gonflés à l'air.

**La CEO de la SNCB, Sophie Dutordoir :** « *Aujourd'hui, la SNCB veut offrir des gares facilement accessibles à tous les voyageurs, fonctionnelles, intégrées dans le tissu urbain et en parfaite connexion avec les autres moyens de transport. Les nouveaux quais 11 et 12 constituent une étape importante de la rénovation complète de la gare de Malines actuellement en cours. Entièrement couverts, ils sont facilement accessibles via un large escalier, des ascenseurs et des escalators, et constituent un vrai saut qualitatif dans l'expérience du voyageur. Ils reflètent bien la manière dont la gare évoluera progressivement pour devenir une gare très fonctionnelle et un lieu intermodal où le confort du client est central. Au total, la SNCB investira plus de 100 millions d'euros dans la gare, fréquentée en temps normal par près de 22.000 voyageurs. »*

C'est la **première fois que des solutions aussi innovantes sont utilisées dans une gare belge**. Les coussins sont très transparents (ils permettent donc de profiter pleinement de la lumière du jour), antisalissures (car antistatiques) et, ce qui est important pour la structure de soutien, très légers. Les couches inférieures de la façade – au niveau des quais – sont en verre.

L'habillage des auvents au-dessus des voies est en finition bois. Les quais 11 et 12 sont **accessibles par des escaliers, des escalators et** (pour les personnes à mobilité réduite) **par des ascenseurs**.



## Lieu multimodal

Du côté de l'Arsenal, on trouve le parking souterrain (ouvert en 2018), la future gare routière de De Lijn et une zone P&R qui, à partir de fin 2021, sera reliée à la Tangente, la nouvelle route d'accès au quartier de la gare. On retrouve aussi une importante « véloroute » à côté des voies. **Tout cela fera du côté Arsenal (où un nouveau quartier est aussi en cours de développement) un futur lieu multimodal.**



**La Ministre flamande de la Mobilité, Lydia Peeters :** « *La réalisation du Bypass est un investissement très important pour la Flandre et pour la mobilité qui nous relie les uns aux autres. De plus, la Tangente, la nouvelle route qui passe sous le Bypass ferroviaire, est également dans sa dernière ligne droite et sera mise en service fin 2021. À côté de cela, la future gare de bus de De Lijn permettra dans les prochaines années de faire de la gare de Malines une véritable plateforme de mobilité.* »

Dans les prochaines années, **les autres quais (1 à 10) seront progressivement rénovés**, le bâtiment de gare sera doté de deux couloirs sous voies parallèles, et l'avant de la gare (côté centre-ville) sera revêtu de la même façade transparente que l'arrière. Dans une optique multimodale, l'accueil des voyageurs sera déplacé vers le couloir sous-voies principal de la nouvelle gare, au croisement des flux de piétons entre le train, le bus et le parking.

Dans la prochaine phase (au printemps 2021), le bâtiment actuel d'accueil des voyageurs sera démoli. Les quais 1 et 2 seront rénovés au printemps 2022, et ce sera ensuite le tour des autres quais. Tous les quais seront prolongés et élargis.

Une gare moderne doit aussi être pleinement intégrée au tissu urbain, et elle sera donc entièrement accessible au public grâce à une place publique sous les voies et les quais de la nouvelle gare. L'ensemble est entouré de places et de parcs.

En 2027, la nouvelle gare sera terminée et un nouveau chapitre de l'histoire ferroviaire malinoise commencera. D'ici là, il y aura encore le 200e anniversaire du premier voyage en train européen (entre Malines et Bruxelles) en 1835.

**Le Bourgmestre de Malines, Alexander Vandersmissen :** « *Notre ville jouit d'un riche passé ferroviaire, et aujourd'hui, avec le Bypass et la mise en service de deux magnifiques nouveaux quais, nous ajoutons un nouveau chapitre à cette histoire. Grâce à la structure en arcs transparente, les visiteurs du côté Arsenal profitent maintenant d'une porte d'accès à la nouvelle gare incroyablement attrayante. Cet investissement, qui est bien entendu très important pour notre ville, permettra, avec la poursuite de la rénovation du bâtiment de gare, de faire de Malines une véritable plateforme de la mobilité pour la Flandre.* »

La SNCB investit au total quelque 105 millions d'euros dans la rénovation de la gare et de ses infrastructures, dont environ 13 millions d'euros pour les quais 11 et 12.



Pour utilisation des photos, mentionnez respectivement @Sncb ou @Infrabel

Lien vers vidéo:

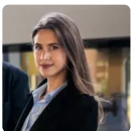
[https://youtu.be/D\\_lzVWekUso](https://youtu.be/D_lzVWekUso)



**INFRABEL**



**MECHELEN** 



**Elisa Roux**

Porte-parole SNCB

 [elisa.roux@sncb.be](mailto:elisa.roux@sncb.be)

**Arnaud Reymann**

Porte-parole, Infrabel



✉ [arnaud.reymann@infrabel.be](mailto:arnaud.reymann@infrabel.be)

---

## A PROPOS DE LA SNCB

Avec plus de 900.000 voyageurs par jour (avant la crise du COVID-19), la SNCB veut être la solution pour une mobilité confortable et durable en Belgique. Son objectif : des clients satisfaits qui considèrent le train comme une solution évidente à leurs besoins en mobilité. La SNCB investit dès lors dans un mode de transport orienté client, dans des trains ponctuels et bien entretenus ainsi que dans des gares confortables, fonctionnelles et qui intègrent parfaitement les autres modes de transport intermodaux. La SNCB compte 18.400 collaborateurs qui, chaque jour, placent le client au centre de leurs préoccupations.

🌐 [www.sncb.be](http://www.sncb.be)

Newsroom published with Prezly: PR Software.

