



Infrabel en NMBS voltooiën laatste werken voor Spoorbypass in Mechelen

Vanaf 14 december gaat de nieuwe spoorlijn in dienst voor het treinverkeer en neemt NMBS ook de nieuwe perrons in het station Mechelen in gebruik

Eind november heeft Infrabel twee nieuwe wissels geplaatst voor de Spoorbypass Mechelen. Dit zijn meteen de laatste grote werken voor de realisatie van deze nieuwe strategische spoorlijn. Die verhoogt de capaciteit in en rond het station Mechelen en zal ook de mobiliteit van en naar Brussel en de luchthaven verder verbeteren. Vanaf 14 december neemt NMBS de bijhorende perrons 11-12 in dienst, een belangrijke fase in de volledige vernieuwing van het station Mechelen en de stationsomgeving.

Een strategische spoorlijn voor een nog betere mobiliteit

De Spoorbypass (3,2 km) is **een nieuwe spoorlijn die twee extra sporen en twee nieuwe perrons** (aan de achterkant van het station Mechelen) omvat. Dankzij deze nieuwe spoorinfrastructuur verhoogt de capaciteit die nu zal benut worden om de lopende

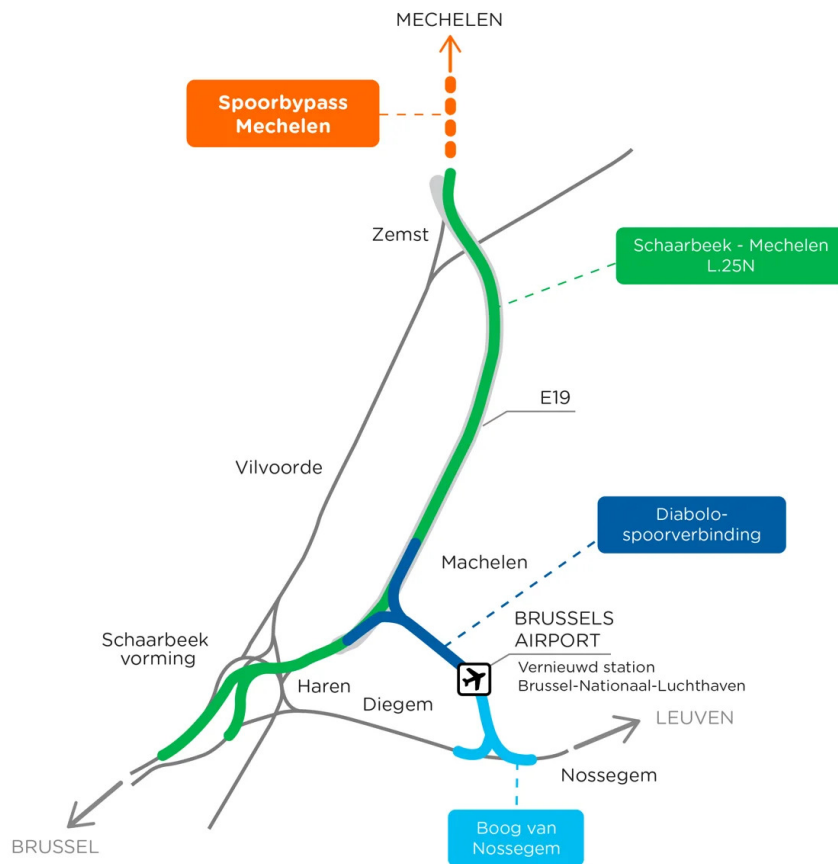
stationswerken in Mechelen stapsgewijs te realiseren. De nieuwe sporen 11 en 12 worden gebruikt om de nodige capaciteit te kunnen behouden waardoor er gefaseerd aan de andere sporen kan worden gewerkt.



Op termijn en na de afwerking van de perronsporen 7-8-9-10 zullen via de Bypass-sporen de binnenlandse (NMBS) en internationale (Thalys, Eurostar, Benelux) treinen ook sneller door het station Mechelen kunnen rijden (160 km/u in plaats van 100 km/u). Dit zal dan voor een **vlottere doorstroming zorgen op de strategische spoorverbinding** Brussel - Mechelen - Antwerpen - Nederland.

Eerste minister van België, Alexander De Croo: *“Een vlotte mobiliteit is ontzettend belangrijk voor onze levenskwaliteit en onze economie. Daarom is het goed dat Infrabel en NMBS blijven investeren in de verdere uitbouw van treinverkeer en in extra spoorcapaciteit. De nieuwe bypass versterkt de rol van Mechelen als strategisch knooppunt. Dat is zowel voor het binnenlandse als internationale treinverkeer van belang: denk maar aan de verbinding Brussel – Antwerpen – Nederland. Dit project is een mooi voorbeeld van een vlotte en intense samenwerking op alle niveaus, en een knappe realisatie met respect voor alle Covid-richtlijnen.”*

De Spoorbypass zal aansluiten op de Diabolverbinding naar de luchthaven en tevens zorgen voor een verdere verbetering van de mobiliteit van en naar Brussel. Het **station Mechelen** zal verder uitgroeien tot een belangrijk en strategisch knooppunt op het Belgische spoorwegnet. De totale investering van Infrabel voor de Bypass Mechelen bedraagt +/- 170 miljoen euro.



Plaatsen van 2 wissels vormt sluitstuk van de Spoorbypass

De **bouwkundige werken** voor de Spoorbypass zijn in juni 2013 gestart. Ze omvatten onder meer de constructie van de spoorbedding, spoorbermen, steunmuren, funderingen en de realisatie van zes spoorbruggen*. Sinds begin 2018 zijn deze werkzaamheden voltooid.

Aansluitend startte TUC RAIL, het studiebureau voor de spoortechnologie van Infrabel, met **de bouw van de nieuwe spoorinfrastructuur**:

- 2 nieuwe sporen van elk 3,2 km (dus 6,4 km aan sporen in totaal)
- 9.000 dwarsliggers, 6 wissels, 16 km rijdraad voor bovenleiding, 8 seinen (16 ETCS-bakens)

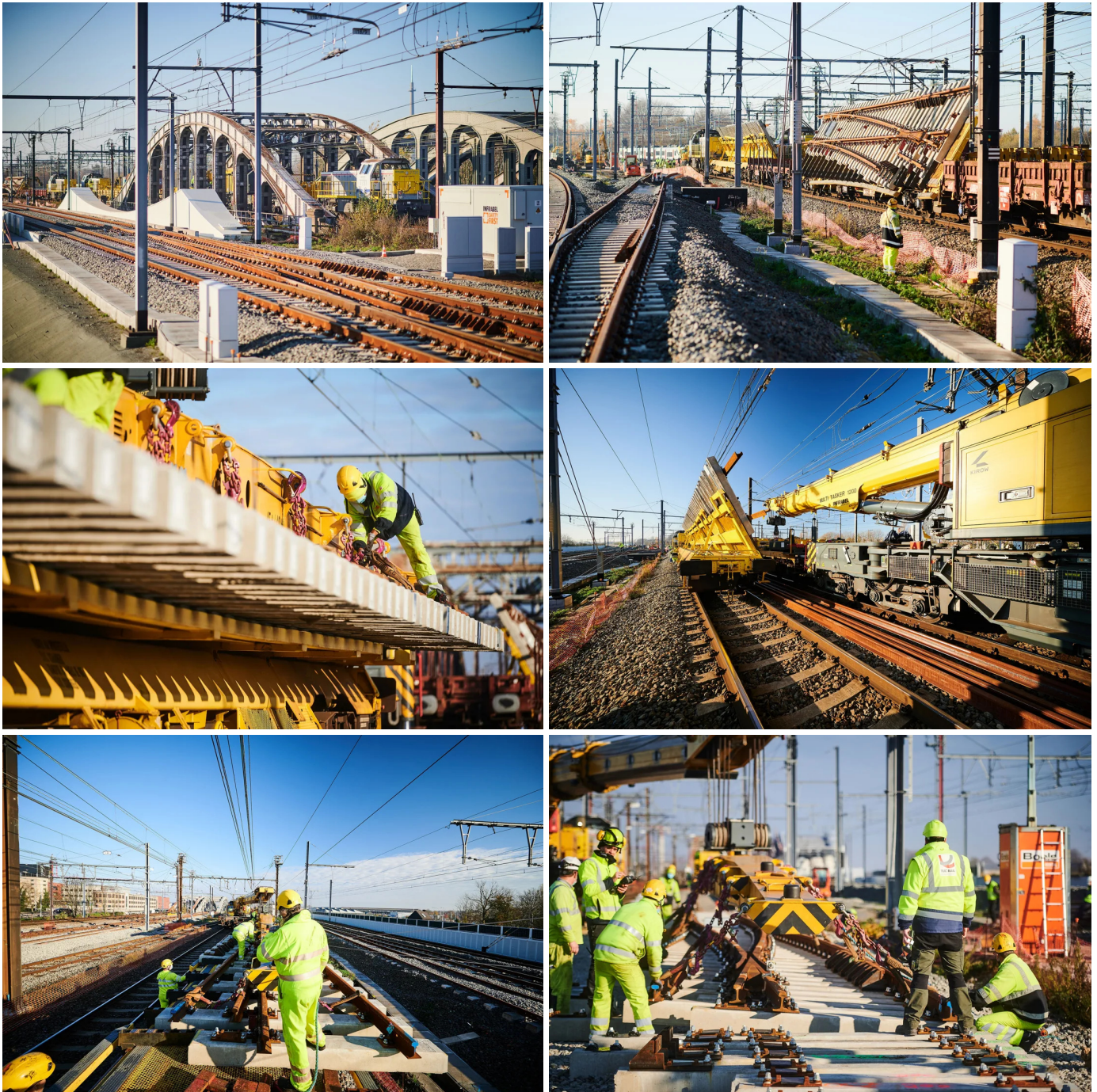
Na de afwerking van deze spoortechnieken de voorbije zomer, konden **de testen en controleritten** van de nieuwe spoorinfrastructuur op het volledige traject van de Abeelstraat tot de N15 beginnen.

Tijdens het weekend van 28-29 november werden ter hoogte van de spoorbrug Jubellaan de 2 resterende wissels geplaatst met behulp van een 100 ton Kirow-kraan. De komende weken gebeuren de laatste afwerkingen waarna **de Bypass op 14 december (met de nieuwe treindienstregeling van NMBS) commercieel in gebruik** kan worden genomen.

Gedelegeerd Bestuurder Infrabel, Benoît Gilson: *“De ingebruikname van de Spoorbypass Mechelen is een enorme troef voor onze klanten. Deze nieuwe spoorlijn sluit aan op de Diabolverbinding naar de luchthaven en verbetert zo de mobiliteit van en naar Brussel. De twee nieuwe sporen geven ook de nodige ademruimte aan het drukke station van Mechelen. De realisatie van dit mobiliteitsproject is heel symbolisch en toont dat België, in het diepste van de crisis, blijft vooruitgaan. Daarom wil ik iedereen bedanken voor de jarenlange inspanningen in dit grote project en wil ik ook de overheid bedanken voor hun steun.”*

* Sinds het voorjaar 2019 werkt Infrabel ook aan **de renovatie van de Vierendeelbruggen**. De vernieuwing van de Vierendeelbrug over de Leuvense Vaart van de spoorlijn Brussel-Antwerpen (lijn 27) is sinds november klaar. De renovatie van de Vierendeelbrug over de Leuvense Vaart van de spoorlijn Dendermonde-Mechelen (lijn 53) zal in 2021 starten. In een latere fase zullen de twee resterende bruggen van de spoorlijn Brussel – Antwerpen (lijn 25) over de Leuvense Vaart en de Leuvensesteenweg voor en achter het station worden vernieuwd. De uitvoering van deze werken past binnen de planning van het stationsproject Mechelen.

Federaal minister van Mobiliteit, Georges Gilkinet: *“De Spoorbypass in Mechelen zorgt voor meer capaciteit op het spoornet. Dat betekent een vlottere doorstroming van het treinverkeer op dit mobiliteitsknooppunt. Om een goed alternatief te bieden voor de wagen, is het belangrijk dat de trein aantrekkelijker wordt en dat iedereen vlot zijn bestemming bereikt. Deze Bypass in Mechelen draagt daar in grote mate toe bij. Door deze nieuwe spoorinfrastructuur kunnen de werken aan het station doorgaan in verschillende fases, zonder impact voor de reizigers. Iedereen profiteert van een dergelijke investering in de spoorwegen: onze mobiliteit, onze economie en het milieu worden er beter van. Daarom wil ik van het spoor de ruggengraat van onze mobiliteit maken.”*



Bijkomende perrons in dienst in station Mechelen – belangrijke fase vernieuwing station

Parallel met de indienststelling van de Spoorbypass worden in het station van Mechelen de nieuwe, bijkomende perrons 11 en 12 geopend voor de reizigers en het treinverkeer. Daarbij wordt letterlijk de schijnwerper geplaatst op de imposante, transparante boogstructuur aan de Arsenaalzijde van het station, dat de volgende jaren zal uitgroeien tot een belangrijke mobiliteitshub.

De ingebruikname van sporen 11 en 12 vergroot de capaciteit van het station op de belangrijke spooras tussen Antwerpen en Brussel. Daarmee treedt de sinds 2012 lopende transformatie van het station van Mechelen en de stationsomgeving in een nieuwe fase die zich de volgende jaren vooral op het station zélf zal concentreren.

De gevels van de stationsbogen aan de achteringang van het station (Arsenaalzijde) en de lichtstraten van de luifels van perrons 11 en 12 werden bekleed met duurzame en onderhoudsvriendelijke luchtkussens om reizigers tegen weer en wind te beschermen. De luchtkussens worden uit op fluor gebaseerd kunststof vervaardigd, worden daarna in een metalen profiel geklemd en vervolgens met lucht opgepompt.

CEO NMBS, Sophie Dutordoir: *"De huidige stationsbenadering van NMBS gaat uit van een vlotte toegankelijkheid voor alle reizigers, een functionele inbedding in het stedelijk weefsel en een naadloze aansluiting op andere vervoersmodi. De nieuwe perrons 11 en 12 vormen een belangrijke mijlpaal in de volledige vernieuwing van het station van Mechelen die aan de gang is. De totaal overkapt perrons zijn makkelijk toegankelijk via een brede trap, liften en roltrappen en betekenen een ware kwaliteitsboost voor de beleving van de reiziger. Ze zijn een goede voorafspiegeling van hoe het station stap voor stap zal uitgroeien tot een zeer functioneel station en intermodaal knooppunt waar het comfort van de klant centraal staat. In totaal zal NMBS meer dan 100 miljoen EUR investeren in het station waar in normale omstandigheden dagelijks bijna 22.000 reizigers de trein nemen."*

Het is de eerste keer dat dergelijke innovatieve oplossingen in een Belgisch station worden gebruikt. Ze zijn zeer transparant (zorgen dus voor veel daglicht), vuilwerend (want anti-statisch) en, belangrijk voor de draagstructuur, ook zeer licht. De onderste lagen van de gevel – ter hoogte van de perrons – zijn wel uit glas vervaardigd.

De bekleding van de luifels over de sporen wordt met hout afgewerkt. De perrons 11 en 12 zijn met trappen, roltrappen en met liften bereikbaar.



Multimodaal verkeersknooppunt

Aan de Arsenaalzijde van het station bevindt zich de ondergrondse parking (geopend in 2018), het toekomstige nieuwe busstation van De Lijn en een P&R zone die vanaf eind 2021 gekoppeld wordt aan de Tangent, de nieuwe ontsluitingsweg voor de stationsomgeving. Naast het spoor bevindt zich ook een belangrijke fietsostrade. Daarmee groeit de Arsenaalzijde (waar ook een nieuw stadsdeel wordt ontwikkeld) uit tot een multimodaal verkeersknooppunt.

Vlaams minister van Mobiliteit, Lydia Peeters: *“De realisatie van de Bypass is een heel belangrijke investering voor Vlaanderen en voor de mobiliteit die ons met elkaar verbindt. Bovendien zit de Tangent, de nieuwe autoweg, die onder de Spoorbypass loopt, ook in de laatste rechte lijn en zal die eind 2021 in dienst worden genomen. Daarnaast zal ook het toekomstige nieuwe busstation van De Lijn er mee voor zorgen dat het station Mechelen de komende jaren een echte mobiliteitshub wordt.”*

De volgende jaren worden de overige perrons (1 tot 10) stapsgewijs volledig vernieuwd, krijgt het stationsgebouw twee parallelle onderdoorgangen en wordt ook de voorkant (kant stadscentrum) met dezelfde transparante gevel als de achterzijde bekleed. Het reizigersonthaal verschuift - vanuit de multimodale optiek - naar de hoofdonderdoorgang van het nieuwe station, op de kruising van de voetgangersstromen tussen trein, bus en parking.

In de volgende fase (voorjaar 2021) wordt het bestaande reizigersgebouw afgebroken en in de lente van 2022 worden perrons 1 en 2 vernieuwd. Daarna komen de andere perrons aan de beurt. Ze worden telkens verlengd en verbreed.

Een modern station wil ook volledig in het stedelijke weefsel geïntegreerd zijn, en zal daarom volledig publiek doorwaadbaar zijn via een publieke plaza die doormidden onder de sporen en perrons van het nieuwe station passeert. Het geheel wordt met pleinen en parken omringd. Via de plaza verbindt het vernieuwde station het bestaande stadscentrum met de nieuwe stadsontwikkeling aan de Arsenaalzijde.

Tegen 2027 is het nieuwe station afgewerkt en begint een nieuw hoofdstuk in de Mechelse treingeschiedenis, dat tegen dan stilaan aankijkt tegen de 200^{ste} verjaardag van de eerste Europese treinrit (tussen Mechelen en Brussel) in 1835.

Burgemeester Stad Mechelen, Alexander Vandersmissen: *“Onze stad heeft een ongelooflijke spoorweggeschiedenis en daar wordt nu met de Bypass en het in gebruik nemen van de twee schitterende nieuwe perrons een nieuw hoofdstukje aan toegevoegd. Dankzij de transparante boogstructuur krijgen de bezoekers van aan de kant Arsenaal een ongelooflijke aantrekkelijke toegangspoort tot het nieuwe station. Dit is natuurlijk een heel belangrijke investering voor onze stad en samen met de verdere vernieuwing van het stationsgebouw zal het ervoor zorgen dat Mechelen verder kan groeien als mobiliteitsknooppunt van Vlaanderen.”*

NMBS investeert in totaal zo'n 105 miljoen EUR in de vernieuwing van het station en de stationsinfrastructuur, waarvan zo'n 13 miljoen EUR voor perrons 11 en 12.



Voor het gebruik van de foto's, vermeld tevens respectievelijk @NMBS of @Infrabel

Link naar video:

<https://youtu.be/mtE97fh-5o0>



Bart Crols

Woordvoerder NMBS

✉ bart.crols@nmbs.be

📱 nmbs.be



Frédéric Petit

Woordvoerder Infrabel

✉ frederic.petit@infrabel.be

📞 +32 496 19 83 00



INFRABEL



MECHELEN



OVER NMBS

Met meer dan 900.000 reizigers per dag (voor de COVID-19 crisis) wenst NMBS de oplossing te zijn voor een comfortabele en duurzame mobiliteit in België. Haar streefdoel zijn tevreden klanten die de trein als een evidente oplossing voor hun mobiliteitsbehoeften zien. NMBS investeert daarom in een klantgericht vervoersmodel, stipte en goed onderhouden treinen en comfortabele en functionele stations die naadloos aansluiten op andere intermodale vervoersmodi. NMBS telt 18.400 medewerkers die samen elke dag opnieuw de klant centraal stellen.

 www.nmbs.be

Newsroom published with Prezly: PR Software.

