

Landegem: nouvelle gare pour nouveaux clients

Landegem a retrouvé une "vraie" gare. Les travaux d'élargissement du canal ont nécessité la destruction de l'ancienne gare. Pendant cette période, les services avaient trouvé place dans des containers. Mais depuis mars, les employés ont pu emménager dans leurs nouveaux locaux.

FACILE À L'EMPLOI

Les nouveaux bâtiments de la gare sont entrés en activité le 16 mars. Début mai, le nouveau pont à double voie était prêt. L'aménagement des deux voies centrales est pour le moment suspendu. Les caténaires seront placées après la période estivale. D'ici la fin de l'année, Landegem aura de nouveau son profil d'antan.

Les nouveaux quais sont accessibles par de grands escaliers et ascenseurs qui partent du tronçon de la Stationsstraat couvert par le viaduc. Pour faciliter aux voyageurs handicapés l'accès de la gare et des guichets, les suggestions des usagers ont été mises en application. Par exemple, on a placé une porte d'entrée coulissante et automatique qui ne comporte pas de seuil.

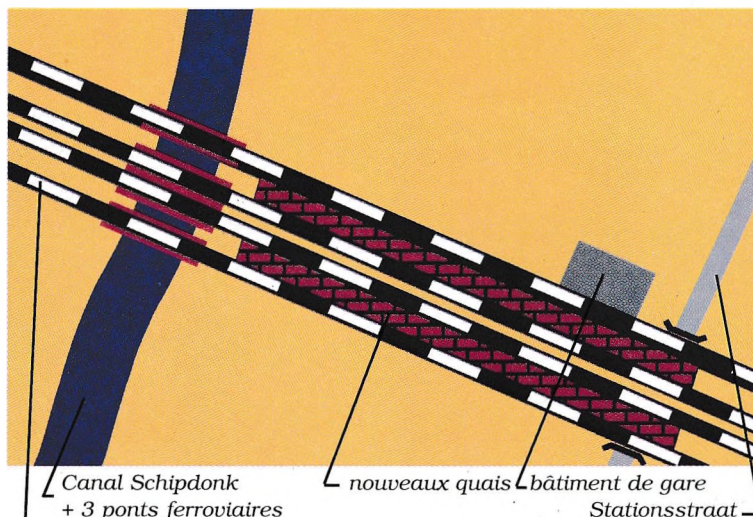
PENSER CLIENTS

Le dépôt de vélos sous le viaduc de la Stationsstraat est idéalement situé au pied des escaliers conduisant aux quais. Une initiative que les cyclistes apprécient à

sa juste valeur: les places disponibles n'en seront que mieux utilisées. L'aménagement des environs de la gare, qui commencera d'ici peu, renforcera encore l'at-

trait de celle-ci. La rénovation de la chaussée et la construction d'un parking de part et d'autre des voies faciliteront encore son accès.

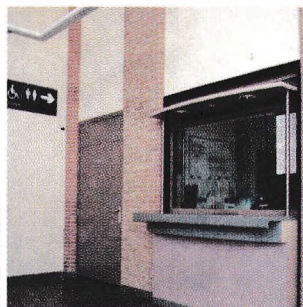
Le pont de chemin de fer qui enjambe le canal Schipdonk à Landegem formait un goulet d'étranglement pour la navigation. Avant qu'il ne puisse être démolì, on a construit un pont à voie unique de chaque côté pour ne pas interrompre le trafic ferroviaire. Chacun des deux ponts était relié à une voie surélevée. Momentanément l'accès aux quais se faisait par une longue rampe.



Canal Schipdonk + 3 ponts ferroviaires

nouveaux quais bâtiment de gare Stationsstraat

Ligne 50A à berme surélevée



DANS LA PRESSE - DANS LA PRESSE - DANS LA PRESSE

Dans Het Volk - le 6 mai 98

Le train promeut les atouts touristiques ...

Sous la devise 'Oost-Vlaamse gezelligheid op het spoor' (Beautés de Flandre Orientale sur la voie), un train-expo de promotion a pu sillonner la Flandre grâce à l'Office du Tourisme de Flandre Orientale. Les visiteurs en ont profité pour prendre connaissance de l'offre touristique et récréative de Gand et de sa région. Le train se composait de trois voitures expo plus une voiture-bar qui offrait aux amateurs une dégustation des produits du terroir. La première voiture présentait les différentes régions touristiques. Le second véhi-

cule était réservé à la ville de Gand et l'asbl Gent 1500-2000 (festivités Charles Quint). La troisième voiture vantait les spécialités de Flandre Orientale. La SNCB et l'Office du Tourisme informaient via leur stand sur les possibilités d'excursions et de logement en Flandre, des curiosités et des événements. Les Floralties de Gand, nouvelle édition en 2000, ont fleuri l'intérieur des ces voitures. (...) Les responsables de l'Office du Tourisme souhaitent étendre cette initiative nouvelle à la Région wallonne.