



La SNCB lance le Côte-Express : des trains directs avec réservation, vers et depuis la côte, pendant les vacances d'été

Durant les vacances d'été, la SNCB proposera des trains directs avec réservation vers et depuis la côte, tant en semaine que le week-end. Cette offre complémentaire démarre le samedi 3 juillet 2021 et fait suite à un week-end test réussi en juin. Ces trains, appelés Côte-Express, rejoignent directement leur destination sans arrêt dans les gares intermédiaires. En plus d'offrir une place assise garantie, ces trains arrivent ainsi plus rapidement à destination.

Grâce à ces trains avec réservation – qui complètent l'offre habituelle – la SNCB souhaite répondre à la demande des touristes d'un jour, dont les familles, qui souhaitent planifier leur séjour à la mer avec la certitude d'avoir une place assise dans un train sans escale.

Pendant les week-ends d'été, 20 trains directs quotidiens (10 allers le matin et 10 retours le soir) circuleront depuis Liège-Guillemins, Bruxelles-Midi, Gand-Saint-Pierre et Anvers-Central vers Ostende, Blankenberge, La Panne et Knokke. Il s'agit de 4 gares à partir desquelles un grand nombre de voyageurs prennent le train pour la côte.

Durant les jours de semaine, 4 trains avec réservation (2 allers et 2 retours) circuleront par jour entre Bruxelles-Midi et Ostende.

Test réussi

Le test lancé pendant le week-end des 5 et 6 juin a été un succès, tant sur le plan opérationnel qu'en terme de satisfaction de la part des clients. Plus de 1.000 voyageurs ont réservé leur place, et selon une enquête menée auprès de ces voyageurs, les clients sont satisfaits (90 % d'entre eux ont attribué une note d'au moins 7 sur 10 à ce service, le taux de satisfaction est de 87% pour le processus de réservation en ligne, de 92 % pour l'expérience en gare et de 94 % pour l'expérience à bord du train).

Avec le Côte-Express, la SNCB répond aux besoins du client : la certitude d'avoir une place assise, d'autant plus sur des trajets fort fréquentés en été, un temps de parcours plus rapide et le fait d'éviter des trains à trop grande occupation sont les principales priorités identifiées dans l'enquête. En outre, avec cette réservation sur un train direct, c'est une expérience de voyage avec un maximum de confort pour le voyageur qui va passer une journée de loisirs à la mer.

Sophie Dutordoir, CEO de la SNCB : *« Près d'un client sur trois a également indiqué qu'il est prêt à laisser la voiture de côté et à prendre un train avec réservation jusqu'à la côte. Cela signifie que le confort et la vitesse commerciale attirent une clientèle, potentiellement nouvelle. Cela confirme la place du train comme la colonne vertébrale d'une mobilité durable ».*

Georges Gilkinet, Vice-Premier ministre et ministre de la Mobilité : *« Je suis très content de lancer officiellement aujourd'hui avec la SNCB ce nouveau produit: le Côte Express. Avec ces trains en + pour la mer, vous aurez des places assises garanties pour un voyage à la Côte belge + confortable, + rapide et + facile, à l'aller et au retour. Je pense en particulier aux familles avec enfants mais aussi aux personnes âgées ou à mobilité réduite, pour lesquelles le gain de temps et de confort est un avantage indéniable. Entre Bruxelles et La Panne, c'est quasiment 2h de gagnées sur une journée à la mer : soit 2h de plaisir et de bonheur en + pour les grands et les petits. Cette liberté gagnée grâce au rail, je souhaite la renforcer à l'avenir pour amener encore + de Belges à choisir le train pour se déplacer, cet été comme au quotidien. »*



En complément de l'offre classique

Cette offre complète donc l'offre classique de trains, dans lesquels embarquent plusieurs types de voyageurs (navetteurs, étudiants, voyageurs occasionnels, voyageurs de loisirs,...) qui montent et descendent dans différentes gares sur le même trajet, et pour lesquels une réservation n'est pas envisagée. Instaurer un système de réservation sur ces trains limiterait fortement la flexibilité du système ferroviaire belge, conçu pour donner aux voyageurs la liberté de prendre le train qu'ils veulent, quand ils le veulent.

Les voyageurs qui se rendent à la côte auront donc toujours le choix de prendre soit un train sans réservation qui dessert plusieurs arrêts, soit un train direct avec réservation.

Les trains avec réservation permettent aussi une meilleure anticipation et une meilleure répartition des flux de voyageurs vers les différentes destinations côtières. La SNCB dispose en outre d'une image précise du nombre de voyageurs dans ces trains.

Réservation pour juillet à partir de ce jeudi 24 juin 2021

Pour emprunter le Côte-Express, les voyageurs devront effectuer leur réservation à l'avance, via le site internet de la SNCB, pour 1 euro, en plus de l'achat d'un titre de transport valable. Pour embarquer dans le Côte-Express, chaque voyageur doit en effet disposer à la fois d'une réservation et d'un ticket (ou d'un autre titre de transport valable pour ce trajet).

Les enfants de moins de 12 ans accompagnés peuvent voyager sans titre de transport, mais doivent, eux aussi, disposer d'une réservation au tarif de 1 euro.

Les réservations sont possibles jusque 15 minutes avant le départ du train.

Toutes les procédures d'assistance qui existent pour les personnes à mobilité réduite sont d'application pour le Côte-Express.

Les mesures en matière des vélos à bord du Côte-Express sont les mêmes que pour les autres trains. Les vélos pliables peuvent être placés sous les sièges gratuitement, tandis que pour les autres vélos, il faut acheter un 'supplément vélo'.

Les réservations pour les trains directs circulant en juillet peuvent être effectuées à partir de ce jeudi 24 juin. Les réservations pour les trains du mois d'août seront possibles à partir de la mi-juillet. La réservation garantit au voyageur d'avoir une place assise dans le train, mais il reste libre de choisir où s'asseoir.

Les voyageurs peuvent réserver leur place pour les trains suivants :

Week-end :

- 2 trains (aller et retour) Liège-Guillemins – Ostende
- 2 trains (aller et retour) Bruxelles-Midi – Ostende
- 1 train (aller et retour) Bruxelles-Midi – La Panne
- 1 train (aller et retour) Bruxelles-Midi – Knokke
- 2 trains (aller et retour) Gand-Saint-Pierre – Blankenberge
- 2 trains (aller et retour) Anvers-Centraal – Blankenberge

En semaine :

- 2 trains (aller et retour) Bruxelles-Midi – Ostende

Les horaires de ces trains sont disponibles sur le site web de la SNCB.

Il est demandé aux voyageurs qui souhaitent prendre un train direct avec réservation d'être présents en gare au moins 15 minutes avant le départ de leur train. Le personnel de la SNCB demandera au voyageur de présenter sa preuve de réservation ainsi qu'un titre de transport valable avant de se rendre sur le quai.

Les trains directs avec réservation permettent d'atteindre leur destination plus rapidement qu'avec un train IC classique : en effet, ils ne s'arrêtent pas dans les gares intermédiaires et rejoignent directement leur destination.

Selon le trajet concerné, ces trains directs sont de quelques minutes à près d'une heure plus rapides qu'un train IC classique. Si un voyageur souhaite par exemple se rendre d'Anvers-Central à Blankenberge, le train direct avec réservation lui fera gagner 33 minutes par rapport à un train IC. Si un voyageur prend un train direct depuis Bruxelles-Midi vers La Panne, son temps de trajet sera raccourci de 54 minutes par rapport à un train IC.

A la fin de l'été, ce projet-pilote sera évalué pour voir la suite qui pourra y être donnée.

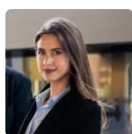
Plan affluence

La SNCB continuera également de prendre les mesures de sécurité requises, selon le protocole sanitaire, pour les trains vers et depuis les destinations touristiques, dont la côte. Pendant les week-ends et les vacances scolaires, ces destinations peuvent être très fréquentées, surtout par beau temps.

Dans les grandes gares, **des agents de sécurité Securail, le personnel de gare et des stewards** seront présents pour répartir les voyageurs entre les différents trains si nécessaire.

La SNCB conseille à ses voyageurs **de bien préparer leur voyage** et de consulter l'app SNCB avant le départ pour connaître l'affluence du train qu'ils souhaitent prendre. Le port du masque reste obligatoire en gare, sur les quais et dans les trains.

En outre, la SNCB **continuera d'informer** les zones de police locales du littoral **du nombre de voyageurs** en route vers la gare côtière qui les concerne. Depuis les vacances de Pâques, cela se fait même un jour plus tôt, sur la base des intentions de voyage que la SNCB observe dans les recherches sur son application et son site web. Lancé initialement à titre de test pour les déplacements à destination d'Ostende, ce système fonctionne désormais aussi pour Blankenberge, Knokke et La Panne.



Elisa Roux

Porte-parole SNCB

 elisa.roux@sncb.be

A PROPOS DE LA SNCB

Avec plus de 900.000 voyageurs par jour (avant la crise du COVID-19), la SNCB veut être la solution pour une mobilité confortable et durable en Belgique. Son objectif : des clients satisfaits qui considèrent le train comme une solution évidente à leurs besoins en mobilité. La SNCB investit dès lors dans un mode de transport orienté client, dans des trains ponctuels et bien entretenus ainsi que dans des gares confortables, fonctionnelles et qui intègrent parfaitement les autres modes de transport intermodaux. La SNCB compte 18.400 collaborateurs qui, chaque jour, placent le client au centre de leurs préoccupations.

 www.sncb.be

Newsroom published with Prezly: PR Software.

