

speurende ogen op de sporen

Onze treinreizigers beseffen wel dat ze onbezorgd mogen plaats nemen in onze rijkstuggen en in volle gemoedsrust kunnen reizen.

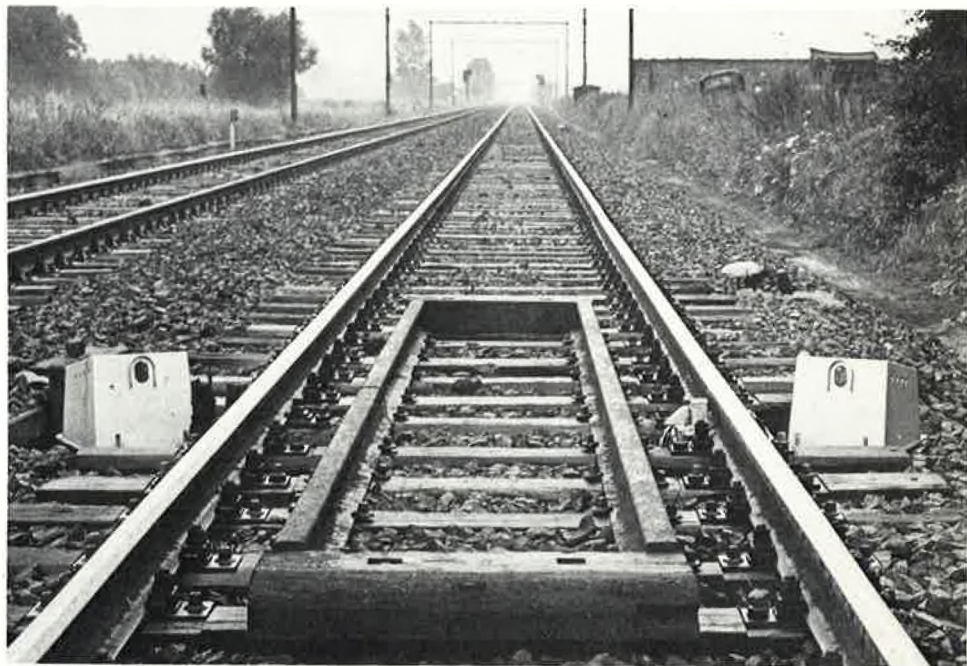
Wat zij echter niet weten, dat zijn al de middelen waarmee deze veiligheid «gemaakt» wordt.

Zo kan bijvoorbeeld een draagpot van de wielas van een snelrijdend spoorrijtuig warmlopen. Wordt een dergelijke technische storing niet tijdig ontdekt, dan zouden hieruit bij verder doorrijden min of meer erge gevolgen kunnen voortvloeien.

Om dit te voorkomen heeft de NMBS zich moderne elektronische apparaten

aangeschaft, welke ingesteld op zorgvuldig uitgekozen plaatsen op de voornaamste lijnen van het net, toelaten automatisch elke warmlopende draagpot in een voorbijrijdende trein te ontdekken.

Zodra de elektronische leeskoppen die zich aan weerszijden van het spoor bevinden een verhitte draagpot in een voorbijrijdend treinstel waarnemen, geven zij een alarmsein door naar het seinhuis waar zich de registreertoestellen bevinden. Onmiddellijk wordt dan een volgend sein op rood geplaatst waardoor de trein wordt opgehouden zodat de passende veiligheidsmaatregelen kunnen genomen worden.



des yeux le long des voies

Les voyageurs qui utilisent nos trains, savent qu'ils peuvent s'installer en toute confiance dans les voitures mises à leur disposition et voyager en toute quiétude.

Ce qu'ils ignorent, ce sont tous les moyens qui sont mis en œuvre pour assurer cette sécurité.

Ainsi, une boîte d'essieu peut s'échauffer à l'un ou l'autre véhicule d'un train circulant à grande vitesse sur nos lignes. Un tel dérangement technique, s'il n'est pas détecté à temps, pourrait provoquer des conséquences plus ou moins graves.

C'est pourquoi la SNCB a mis en service des appareils électroniques modernes qui, installés en des endroits judicieusement choisis sur les principaux axes du réseau, permettent de détecter automatiquement une boîte d'essieu chauffante à n'importe quel véhicule d'un train.

Dès que, au passage d'une boîte chauffante, les lecteurs placés le long de la voie donnent l'alarme à la cabine de signalisation qui possède les appareils d'enregistrement, le signal est mis à l'arrêt, empêchant le train de continuer sa route et permettant ainsi de prendre les mesures nécessaires.