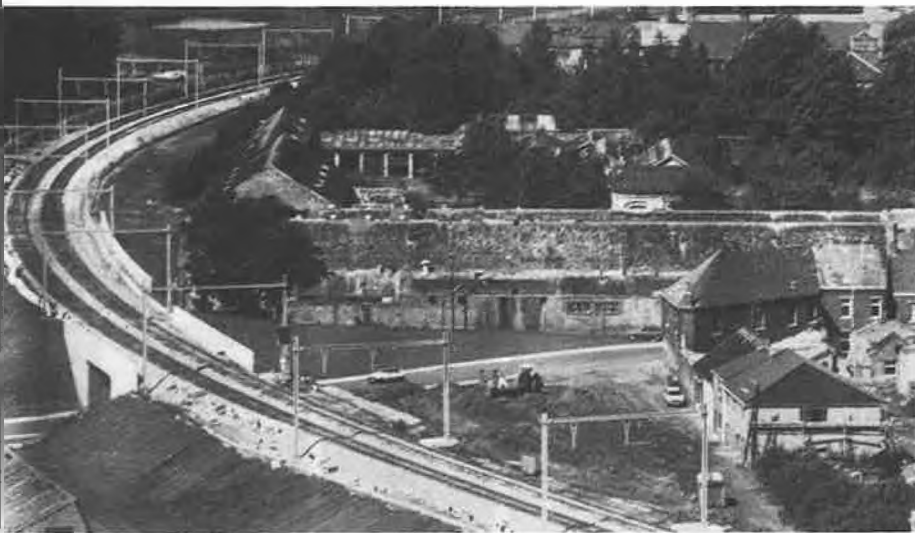




*Un coup de ciseaux : le courant passe.
Le triangle de la paix : paysage remodelé.*



MONS - MANAGE

SOUS TENSION

Le 23 septembre, Monsieur Guy Spitaels, Ministre des communications, a inauguré solennellement le nouveau tronçon électrifié Mons - Manage de la dorsale wallonne. Et cinq jours plus tard, de nouveaux horaires entraînent en vigueur entre ces deux localités et au-delà.

A l'heure actuelle, une relation électrifiée relie la frontière allemande à Mons par Liège, Namur et Charleroi. Et les travaux se poursuivent entre St.-Ghislain et Mouscron, via Tournai, pour que fin 1981, toute la ligne

soit sous caténaire de l'Allemagne à la France.

Au point où nous en sommes, le trafic entre Charleroi et Mons prend encore, en quelque sorte, le chemin des écoliers, en attendant la modernisation et l'électrification de la ligne 112, La Louvière - Charleroi, qui seront achevées dans deux ans, et qui permettront une accélération de la relation directe entre les deux grandes agglomérations hennuyères. Cette inauguration du 23 septembre couronne d'importants travaux. Toute la signalisation a été automatisée, ce dont il résultera une exploitation plus souple de la ligne et du même coup une augmentation de sa capacité. L'amélioration de la transmission d'informations a rendu possible la desserte de plusieurs postes de signalisation à partir d'un seul tableau de commande installé dans un poste central, d'où une meilleure exploitation des ressources.

Des tracés ont été rectifiés, le paysage ferroviaire remodelé, et la construction d'ouvrages d'art a permis la suppression de plusieurs passages à niveau.

La relation Charleroi - Mons est donc maintenant mise en traction électrique bien cadencé. La durée totale du trajet entre ces deux villes a été raccourcie de 6 minutes.

Bon nombre de trains omnibus ont été prolongés pour assurer tout le tronçon Mons - Manage et offrent ainsi aux usagers plus de facilités.

Dans son allocution, le 23 septembre, Monsieur Spitaels a fixé rendez-vous l'an prochain et en 1982 pour célébrer l'aboutissement des deux dernières phases de travail à la dorsale wallonne et, en même temps, d'autres améliorations aux lignes adjacentes.

Les mêmes efforts se poursuivent au nord du pays pour l'électrification de la dorsale flamande. Et l'objectif global reste inchangé : en 1986, près des deux tiers du réseau ferré belge seront sous tension. C'est un progrès d'autant plus important au moment où les autorités voient dans les transports publics une réponse à la nécessité de mieux utiliser les moyens disponibles et les ressources énergétiques.