



Voici...

L'ÉTÉ

par René BRIADE,
 Chef du bureau de Tourisme
 à la Direction Commerciale
 de la S. N. C. B.

Circuit n° 1. — « La Crête des Ardennes » : Le Héro.

(Photo Sergysels)

Qu'attendez-vous pour visiter les plus belles régions de Belgique, en empruntant les circuits touristiques en autocar organisés par la S.N.C.B. ?

Slogan ou invitation ?

C'est une invitation au voyage et valable à la date de votre choix, puisqu'aussi bien les circuits sont prévus tous les jours.

Vous pouvez vous inscrire dans toutes les gares du réseau et, pour l'agglomération bruxelloise, un guichet spécial « autocar » est ouvert de 10 à 18 heures, à la gare de Bruxelles-Nord, entrée rue du Progrès.

Une formule qui a fait ses preuves

La raison du vif succès de ces circuits ? La route, prolongement du rail, la combinaison des deux modes de transport : trains rapides assurant la correspondance à l'aller et au retour avec des autocars offrant tout le confort moderne.

Des itinéraires, des horaires soigneusement étudiés. Devant la gare — point de départ des circuits choisis — l'autocar attend l'arrivée de votre train pour vous faire parcourir une région pittoresque qu'il vous eût été difficile, voire impossible, d'atteindre au cours d'une journée.

Quelques arrêts pour des visites guidées ou pour permettre de se rafraîchir, et toujours la possibilité de prendre le repas de midi dans un centre touristique ou de consommer les vivres emportés !

Au début de la soirée, quand la fatigue commence, l'autocar rejoint son point de départ. Dans le train rapide qui vous emporte vers votre foyer, vous évoquez les beaux sites admirés, le bonheur d'une journée unique dont, toujours, vous conserverez le bon souvenir...

Parlons un peu des prix réduits pratiqués

Parcours effectués par chemin de fer

Les participants bénéficient *individuellement* d'une réduction de 35 % sur le coût du billet à prix entier.

Pour les sociétaires qui se déplacent en groupe (minimum 25 voyageurs) et effectuent un parcours

minimum *total* de 150 kilomètres, cette réduction est portée à 50 % avec application éventuelle du *prix maximum* de 160 francs en troisième classe. Il est accordé un billet gratuit « guide » si le groupe comporte de 25 à 50 voyageurs; au delà, un billet gratuit supplémentaire par 50 participants ou fraction de 50.

Quant aux scolaires (quel que soit leur âge) et aux membres de mouvements de jeunesse âgés de moins de 17 ans, ils obtiennent les réductions suivantes :

50 % dès qu'il est demandé 10 billets. Si le nombre de participants est au minimum de 25, il est fait éventuellement application des *prix maxima* ci-après, s'il est accompli une distance totale (trajet aller et retour ou parcours combiné) :

a) inférieure à 350 kilomètres	100 francs
b) de 350 à 374 kilomètres	108 »
c) de 375 à 400 kilomètres	116 »
d) de plus de 400 kilomètres	125 »



Circuit n° 1. — « La Crête des Ardennes ». Borne terminale du circuit de la Liberté.



Circuit n° 1. — « La Crête des Ardennes ». (Photo Sergysels)

De plus, les membres du personnel enseignant qui accompagnent les élèves bénéficient : d'une réduction de 50 % si le groupe comporte au minimum 10 élèves; d'un billet gratuit pour 15 à 19 élèves; à partir de 20 élèves, d'un billet gratuit par 10 élèves.

Les « guides » des mouvements de jeunesse obtiennent les billets gratuits prévus en faveur des sociétaires dont question plus haut.

Trajets « Autocar »

Les prix individuels sont peu élevés compte tenu de l'itinéraire des circuits. Au titre d'indication, le prix du circuit « Les Barrages et l'Amblève » n'est que de 94 francs; celui de « La Crête des Ardennes », de 98 francs.

Les agents de la S.N.C.B. - et membres de leur famille - bénéficiant de billets de service, obtiennent sur ces prix une réduction d'environ 25 %, suivant les circuits. La demande de participation doit être faite, à l'intervention de leur chef immédiat.

Des prix spéciaux « car complet » (minimum 20 participants) sont accordés aux groupes sociétaires et scolaires qui obtiennent respectivement un ticket « Guide » gratuit par 25 participants ou un ticket « professeur » gratuit par 15 élèves.

Combien de jours pouvez-vous consacrer pour accomplir des circuits ?

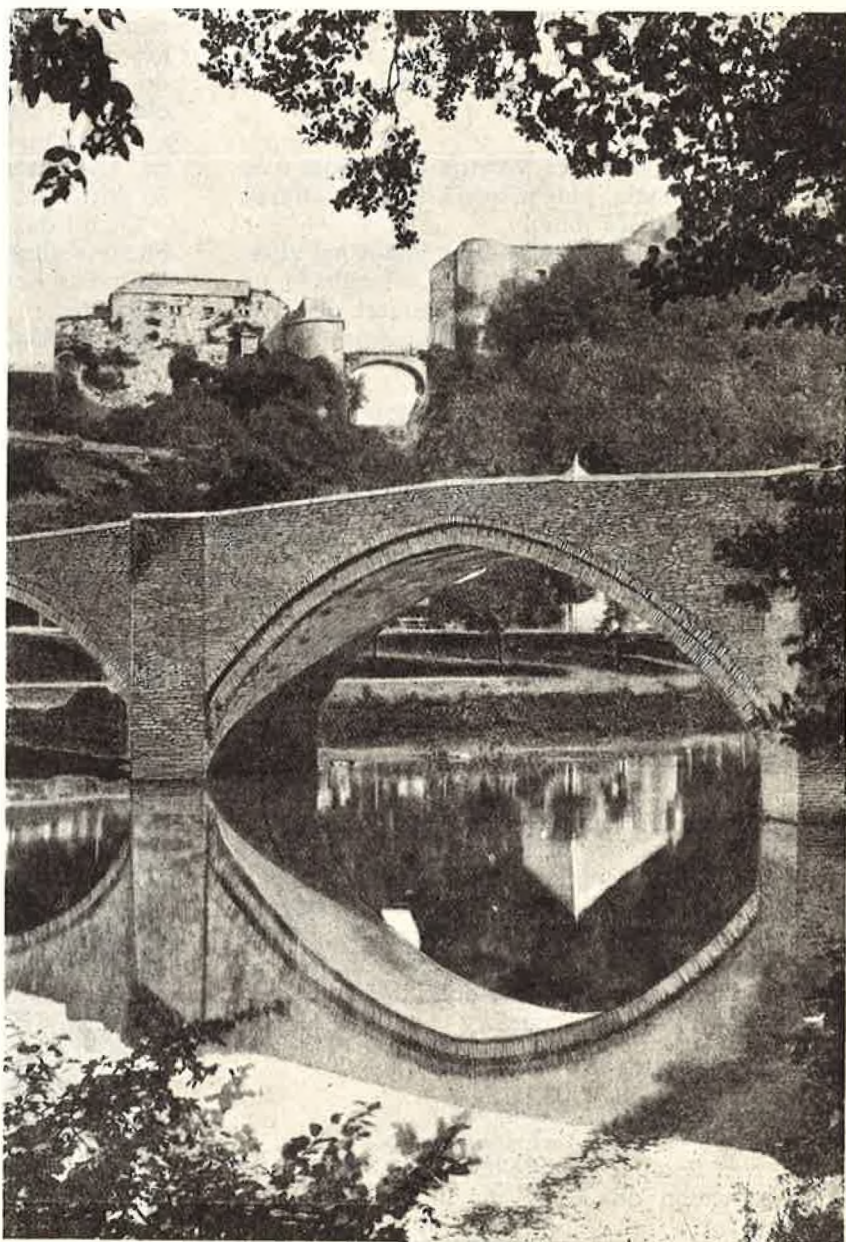
Deux jours !

Alors, nous vous conseillons les circuits « La Crête des Ardennes » et « Semois et Lesse », organisés au départ de Jemelle

ou « Les Belles Vallées », au départ de Liège Guillemins et « Les Barrages et l'Amblève », au départ de Verviers.

Vous pouvez d'ailleurs combiner vos excursions et séjours en choisissant, par exemple, le circuit « La Petite Suisse » prévu au départ de Namur, et le lendemain « Chiny-Orval-Rossignol », organisé au départ de Bertrix. Et, rejoignez cette dernière localité en empruntant, si possible, le train direct Bruxelles - Virton Saint-Mard qui traverse les belles vallées de la Meuse et de la Lesse.

Mais, bien entendu, tous les circuits peuvent être accomplis en un jour, quel que soit votre point de départ en Belgique, ainsi que l'indiquent les horaires ci-dessous.



Circuit n° 2. — « Semois et Lesse ».



Circuit n° 3. — « Les Belles Vallées ».
Liège : Le Perron.

(Photo Dédé)

Ajoutons qu'avant le départ de l'autocar, le chef-garde vous remettra un tract donnant la description du circuit et tous renseignements complémentaires utiles.

Dès lors, qu'attendez vous pour fixer votre choix ?

* * *

Circuit touristique n° 1

LA CRETE DES ARDENNES

Première formule : Voyageurs se déplaçant isolément (réduction de 35 %) sur le parcours en chemin de fer).

Le circuit est organisé jusqu'au 14 septembre 1952 inclus, les dimanches, lundis, mercredis et vendredis.

Prix du circuit : 98 francs. Inscription dans toutes les gares.

Deuxième formule : Par autocar complet (réduction accordée aux sociétaires sur le parcours en chemin de fer).

Le circuit est organisé à partir du 1^{er} mai, sur demande adressée au moins 8 jours avant la date du voyage à l'un des bureaux de tourisme de la S.N.C.B.

Prix du circuit : groupes : 70 francs (minimum 20 participants) écoles, 56 francs (minimum 20 élèves).

TRAINS EN CORRESPONDANCE AVEC L'AUTOCAR

- a) **Départ de Schaerbeek :** 7 h 08; Bruxelles (Q-L) : 7 h 40; Namur : 8 h 36; arrivée Jemelle : 9 h 34.
- b) **Départ d'Anvers (C) :** 6 h 24 (le dimanche : 6 h 30); Malines : 6 h 47; arrivée Schaerbeek : 7 h 05; ensuite comme a).
- c) **Départ de Liège (G) :** 7 h 45; Rivage : 8 h 21; arrivée Jemelle 9 h 41.
- d) **Départ de Mons :** 6 h 25; Charleroi : 7 h 48; arrivée Namur : 8 h 31; ensuite comme a).
- e) **Départ de Gand :** 5 h 15; arrivée Bruxelles (Midi) : 5 h 59; ensuite comme a).
- f) **Départ de Dinant :** 7 h 57; arrivée Jemelle : 9 h 12.



Circuit n° 3. — « Les Belles Vallées ».
Liège : La Place St-Lambert

HORAIRE DE L'AUTOCAR

	Arrivée	Départ
Jemelle (devant la gare)	—	9,50
St-Hubert (visite guidée de la basilique)	10,35	11,05
Bastogne (arrêt de midi)	12,05	13,05
Mémorial du Mardasson	13,15	13,40
Houffalize (arrêt)	14,10	14,30
Nadrin (excursion au Hérou)	15,00	15,45
La Roche (visite facultative des ruines du château)	16,15	16,40
Jemelle (devant la gare)	17,45	—

CORRESPONDANCES ASSUREES

- vers Liège départ : 18 h 02.
- vers Namur - Bruxelles (Q-L) - Schaerbeek départ : 17 h 55 (correspondance vers Anvers).
- vers Mons - Charleroi : départ : 17 h 55; arrivée Namur : 18 h 52 (changer); départ de Namur : 19 h 37; arrivée Charleroi : 20 h 17 (changer); départ de Charleroi : 20 h 33.
- vers Gand départ : 17 h 55; arrivée à Bruxelles (Q-L) : 19 h 48; départ Bruxelles-Midi : 22 h; le dimanche : 21 h 40 du 1^{er} juillet au 14 septembre inclus.
- vers Dinant : 18 h 18.

Circuit touristique n° 2 SEMOIS ET LESSE

Première formule : Voyageurs se déplaçant isolément (réduction de 35 %) sur le parcours en chemin de fer).

Le circuit est organisé jusqu'au 14 septembre 1952 inclus, les dimanches, mardis, jeudis et samedis.

Prix du circuit : 110 francs (y compris l'entrée au château de Bouillon). Inscriptions dans toutes les gares.

Deuxième formule : Par autocar complet (réduction accordée aux sociétaires sur le parcours en chemin de fer).

Le circuit est organisé à partir du 1^{er} mai, sur demande adressée au moins 8 jours avant la date du voyage à l'un des bureaux de tourisme de la S.N.C.B.

Prix du circuit (y compris l'entrée au château de Bouillon) : Groupe 88 francs (minimum 20 participants); écoles: 65 francs (minimum 20 élèves).

TRAINS EN CORRESPONDANCE AVEC L'AUTOCAR

- Départ de Schaerbeek :** 7 h 08; Bruxelles (Q-L) : 7 h 40; Namur : 8 h 36; arrivée Jemelle : 9 h 34.
- Départ d'Anvers (C) :** 6 h 24 (le dimanche : 6 h 30); Malines : 6 h 47; arrivée Schaerbeek : 7 h 05; ensuite comme a).
- Départ de Liège (G) :** 7 h 45; Rivage : 8 h 21; arrivée Jemelle : 9 h 41.
- Départ de Mons :** 6 h 25; Charleroi : 7 h 48; arrivée Namur : 8 h 31; ensuite comme a).
- Départ de Gand :** 5 h 15; arrivée Bruxelles (Midi) : 5 h 59; ensuite comme a).
- Départ de Dinant :** 7 h 57; arrivée Jemelle : 9 h 12.

HORAIRE DE L'AUTOCAR

	Arrivée	Départ
Jemelle (devant la gare)	—	9,50
Rocheftort (devant la gare)	10,00	10,02
Maissin (cimetière militaire — calvaire breton)	10,45	11,00
Bouillon (arrêt de midi, visite guidée du château)	11,30	14,00
Rochehaut (point de vue de Frahan)	14,20	14,40
Bohan (arrêt)	15,00	15,15
Beauraing (arrêt)	16,20	16,45
Jemelle	17,45	—

CORRESPONDANCES ASSUREES

- vers Liège départ : 18 h 02.
- vers Namur - Bruxelles (Q-L) - Schaerbeek départ : 17 h 55 (correspondance vers Anvers).
- vers Mons - Charleroi : départ : 17 h 55; arrivée Namur : 18 h 52 (changer); départ de Namur : 19 h 37; arrivée Charleroi : 20 h 17 (changer); départ de Charleroi : 20 h 33.
- vers Gand départ : 17 h 55; arrivée à Bruxelles (Q-L) : 19 h 48; départ Bruxelles-Midi : 22 h; le dimanche : 21 h 40 du 1^{er} juillet au 14 septembre inclus.
- vers Dinant : 18 h 18.
- vers Charleroi : à Vignée (arrêt de l'autocar sur demande) départ : 17 h 59 : le dimanche du 22 juin au 14 septembre.

Circuit touristique n° 3

LES BELLES VALLEES

Première formule : Voyageurs se déplaçant isolément (réduction de 35 %) sur le parcours en chemin de fer).

Le circuit est organisé tous les jours jusqu'au 14 septembre 1952 inclus.

Prix du circuit en autocar : 108 francs, y compris le coût de l'entrée aux Grottes de Comblain-au-Pont. Inscription dans toutes les gares.

Deuxième formule : Par autocar complet (réduction accordée aux sociétaires sur le parcours en chemin de fer).

Le circuit est organisé à partir du 1^{er} mai, sur demande adressée au moins 8 jours avant la date du voyage à l'un des bureaux de tourisme de la S.N.C.B.

Prix du circuit en autocar : (groupes) par personne et y compris le coût de l'entrée aux Grottes de Comblain-au-Pont : Sociétaires : 85 francs (minimum 20 participants); écoles : 73 francs (minimum 20 élèves).

TRAINS EN CORRESPONDANCE AVEC L'AUTOCAR

- Départ de Bruxelles (N) :** 8 h; Louvain : 8 h 36; arrivée Liège (G) : 9 h 48.
- Départ de Gand (St-Pierre) :** 6 h 43; Malines : 7 h 44; arrivée Louvain : 8 h 08; ensuite comme a).
- Départ d'Anvers (C) :** 7 h; arrivée Malines : 7 h 20; ensuite comme b).
- Départ de Mons :** 6 h 25; Charleroi : 7 h 48; Namur : 8 h 39; arrivée Liège (G) : 9 h 42.
- Départ d'Hasselt :** 7 h 41; arrivée Liège (G) : 9 h 22.
- Départ de Bruges (en semaine) :** 6 h 02; ensuite comme b).
- Départ de Jemelle :** 7 h 45; arrivée Liège (G) : 9 h 37.

HORAIRE DE L'AUTOCAR

	Arrivée	Départ
Liège (Guillemins) (devant la gare)	—	10,00
Comblain-au-Pont (visite des grottes)	10,55	12,30
Hamoir (arrêt du midi — possibilité de déjeuner)	12,45	13,45
Durbuy (arrêt — promenade facultative au belvédère — beau panorama)	14,20	15,00
Remouchamps (arrêt — possibilité de se rafraîchir)	16,45	17,00
Liège (Longdoz) (devant la gare)	17,50(1)	17,52
Liège (Guillemins) (devant la gare)	18,00(2)	—

CORRESPONDANCES ASSUREES

- A Liège (Longdoz) : départ à 18 h 16 vers Namur - Charleroi - Mons (correspondance à Charleroi vers Mons) : départ 20 h 33.
- a) à Liège (Guillemins) départ : 18 h 37 vers Louvain - Malines - Anvers (C); arrivée : Bruxelles (N) : 20 h 18.
b) correspondance vers Gand (St-Pierre) et Bruges comme a). Départ de Bruxelles-Midi : 22 h : le dimanche, départ : 21 h 40 du 1^{er} juin au 14 septembre).
c) vers Hasselt : 20 h 38.
d) vers Jemelle : 18 h 37 (en semaine) le dimanche départ 20 h 25.

Circuit touristique n° 4

CHINY-ORVAL-ROSSIGNOL.

Circuit n° 4. — « Chiny - Orval - Rossignol ». — L'Abbaye d'Orval — La fontaine Mathilde.



Première formule : Voyageurs se déplaçant isolément (réduction de 35 %) sur le parcours en chemin de fer).

Le circuit est organisé tous les jours jusqu'au 7 septembre 1952 inclus.

Prix du circuit : 103 francs (y compris le coût de l'excursion en barquette Chiny-Lacuisine et de l'entrée à l'Abbaye d'Orval). Inscription dans toutes les gares.

Deuxième formule : Par autocar complet (réduction accordée aux sociétaires sur le parcours en chemin de fer).

Le circuit est organisé à partir du 1^{er} mai, sur demande adressée au moins 8 jours avant la date du voyage à l'un des bureaux de tourisme de la S.N.C.B.

Prix du circuit : (y compris le coût de l'excursion en barquette Chiny-Lacuisine et de l'entrée de l'Abbaye d'Orval) groupes : 93 francs (minimum 20 participants) — écoles : 76 francs (minimum 20 élèves).



Circuit n° 5. — « La petite Suisse ».
Namur : le pont de Jambes et la Citadelle.

CORRESPONDANCES ASSUREES

- a) Vers Dinant - Namur - Bruxelles - Anvers : 18 h 52.
- b) Vers Charleroi : comme a) départ de Namur : le dimanche 21 h (du 6 juillet au 14 septembre); en semaine : 22 h 05.
- c) Vers Liège : 18 h 36; arrivée à Libramont : 18 h 54 (changer); départ de Libramont vers Jemelle : 19 h 13 (changer); départ de Jemelle : 20 h 34.

Circuit touristique n° 5
LA PETITE SUISSE

Première formule : Voyageurs se déplaçant isolément (réduction de 35 %) sur le parcours en chemin de fer). Le circuit est organisé tous les jours jusqu'au 14 septembre 1952 inclus.

Prix du circuit : 162. francs. Inscriptions dans toutes les gares.

Deuxième formule : Par autocar complet (réduction accordée aux sociétaires sur le parcours en chemin de fer).

Le circuit est organisé à partir du 1^{er} mai, sur demande adressée au moins 8 jours avant la date du voyage à l'un des bureaux de tourisme de la S.N.C.B.

Prix du circuit : groupes : 145 francs (minimum 20 participants) ; écoles : 110 francs (minimum 20 élèves).

Ces prix comportent le coût de l'entrée des Grottes de Han et le parcours en tram panoramique.



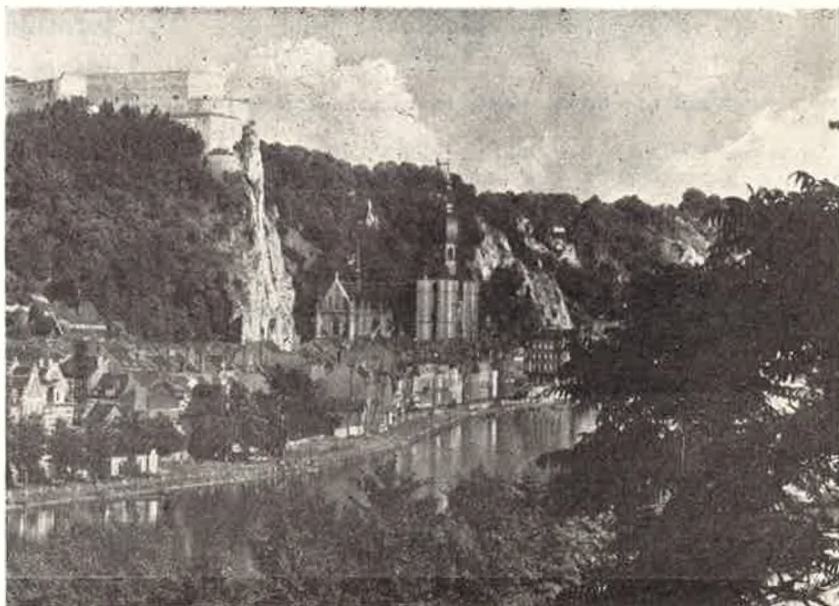
Circuit n° 5. — « La petite Suisse ».
Han-sur-Lesse : La sortie des grottes.

TRAINS EN CORRESPONDANCE AVEC L'AUTOCAR

- a) **Départ de Schaerbeek :** 7 h 31 (correspondance d'Anvers (C) départ : 6 h 30); Bruxelles (Q-L) : 7 h 45; Namur 8 h 57; Dinant : 9 h 26; arrivée Bertrix : 11 h 09.
- b) **Départ de Liège (G) :** 7 h 29; arrivée Namur : 8 h 30; ensuite comme a).
- c) **Départ de Charleroi :** 7 h 48; arrivée Namur : 8 h 31; ensuite comme a).
- d) **Départ de Jemelle :** 9 h 44; arrivée Libramont : 10 h 23 (changer); départ : 10 h 42; arrivée Bertrix : 10 h 59.

HORAIRE DE L'AUTOCAR

	Arrivée	Départ
Bertrix (devant la gare)	—	11,15
Florenville (arrêt de midi)	12,05	13,20
Chiny (embarcadère), excursion en barquette de Chiny à Lacuisine	13,35	15,15
Orval (visite guidée de l'abbaye)	15,35	16,50
Bertrix	18,30	—



Circuit n° 5. — « La petite Suisse ».
Dinant : Panorama. (Photo Sergysels)

TRAINS EN CORRESPONDANCE
AVEC L'AUTOCAR

- a) **Départ de Schaerbeek** : 7 h 31; Bruxelles (Q-L) : 7 h 46; arrivée Namur 8 h 48.
- b) **Départ d'Anvers (C)** : 6 h 30; ensuite comme a).
- c) **Départ de Gand (St-Pierre)** : 5 h 15; arrivée Bruxelles (M) : 5 h 59; ensuite, comme a).
- d) **Départ de Liège (G)** : 7 h 29; arrivée Namur : 8 h 30.
- e) **Départ de Mons** : 7 h. 10; Charleroi (S) : 8 h 22; arrivée Namur : 8 h 53.
- f) **Départ d'Arlon** : 6 h 05; arrivée

HORAIRE DE L'AUTOCAR

	Arrivée	Départ
Namur (départ devant la gare)	—	9.00
Maredsous (visite guidée de l'abbaye)	10.25	11.10
Dinant (arrêt de midi, possibilité de dîner)	11.50	12.50
Foy-Notre-Dame (visite de l'église)	13,10	13,30
Han-sur-Lesse (tram panoramique des rochers de Faule et visite guidée des Grottes de Han)	14,10	16,55
Marche-les-Dames (arrêt en face du Rocher fatal)	18,55	19,05
Namur	19,20	—

CORRESPONDANCES ASSUREES

- a) Vers Liège (G) : 20 h 05.
- b) Vers Charleroi (S), Mons : 19 h 37; arrivée Charleroi (S); 20 h 17; correspondance vers Mons : départ 20 h 33.
- c) Vers Bruxelles (Q-L) - Schaerbeek - Anvers (C) : 19 h 32.
- d) Vers Gand (St-Pierre) départ : 19 h 32; arrivée Bruxelles (Q-L) : 20 h 29; départ Bruxelles (Midi) : 22 h; le dimanche : 21 h 40 (du 1^{er} juin au 14 septembre).
- e) Vers Arlon : 19 h 32.

* * *

Circuit touristique n° 6

LES BARRAGES ET L'AMBLEVE

Première formule : Voyageurs se déplaçant isolément (réduction de 35 %) sur le parcours en chemin de fer).

Le circuit est organisé les dimanches à partir du 1^{er} juin 1952; tous les jours du 1^{er} juillet au 14 septembre 1952 inclus.

Prix du circuit : 94 francs. Inscriptions dans toutes les gares.

Deuxième formule : Par autocar complet (réduction accordée aux sociétaires sur le parcours en chemin de fer).

Le circuit est organisé à partir du 1^{er} mai, sur demande adressée au moins 8 jours avant la date du voyage à l'un des bureaux de tourisme de la S.N.C.B.

Prix du circuit : groupes 65 francs (minimum 20 participants); écoles 60 francs (minimum 20 élèves).

TRAINS EN CORRESPONDANCE AVEC L'AUTOCAR

- a) **Départ de Bruxelles (N)** : 8 h; Louvain : 8 h 36; Landen : 9 h 06; Liège (G) : 9 h 56; arrivée Verviers (C) : 10 h 35.
- b) **Départ de Gand (St-Pierre)** : 6 h 43; Malines : 7 h 44; arrivée Louvain : 8 h 08; ensuite comme a).
- c) **Départ d'Anvers (C)** : 7 h; arrivée Malines : 7 h 20; arrivée : Bruxelles (N) : 7 h 40; ensuite comme a) ou b).
- d) **Départ d'Hasselt** : 7 h 41; arrivée Liège (G) : 9 h 22; ensuite comme a).
- e) **Départ de Charleroi** : 7 h 48; Namur : 8 h 39; arrivée Liège (G) : 9 h 42; ensuite comme a).



En route pour nos belles Ardennes.

(Photo Sergysels)

HORAIRE DE L'AUTOCAR

	Arrivée	Départ
Verviers (C) (rue d'Ensival, sortie de la gare)	—	10,45
Barrage de la Gileppe	11,15	11,35
Barrage de la Vesdre	11,55	12,15
Eupen (arrêt de midi)	12,25	13,40
Malmédy	14,35	14,55
Cascade de Coö	15,25	15,45
Spa	16,55	17,25
Pepinster	17,55	—

CORRESPONDANCES ASSUREES

Départ de Pepinster : 18 h 05; arrivée Liège (G) (1) : 18 h 29; Landen (2) : 19 h 19; Louvain : 19 h 47; Bruxelles N (3) : 20 h 18.

- (1) à Liège (G) vers Namur départ : en semaine : 19 h 40; le dimanche : 21 h 55.
- (2) à Landen vers Hasselt départ : 19 h 25.
- (3) à Bruxelles Nord : 20 h 30 vers Anvers - Malines; à Bruxelles Midi vers Gand : départ le dimanche (du 1^{er} juin au 14 septembre 1952 inclus) : 21 h 40; en semaine : 22 h; vers Charleroi : 21 h.

* * *

C'est donc bien une invitation à de beaux voyages que nous vous adressons.

La formule de l'avenir

Dans un prochain article, nous nous étendrons plus longuement au sujet des circuits occasionnels étudiés et organisés par car complet, sur demande de groupe, au départ des principales gares du pays.

Mais d'ores et déjà, nous pouvons vous dire que les excursions combinées train-autocar bénéficient chaque jour d'un succès toujours plus grand.

Les chiffres ci-après se passent d'ailleurs de tous commentaires :

1946	—	3.401 participants
1947	—	11.412 »
1948	—	11.780 »
1949	—	11.932 »
1950	—	20.802 »
1951	—	22.855 »
1952	—	Le chiffre de 40.000 sera dépassé.

Belle preuve n'est-il pas vrai, de l'activité du service de tourisme de la S. N. C. B., de la parfaite organisation des circuits et de l'intérêt croissant que le public y porte !