

# Station Sint-Job in Ukkel krijgt in 2025 een 'superbrug'

De nieuwe Carsoelbrug wordt intermodaal openbaar plein

21 juni 2023



De bestaande brug over de sporen van het station Sint-Job in Ukkel (Brussel) aan de Jean en Pierre Carsoellaan wordt afgebroken en vervangen door een exemplaar dat vier keer zo groot is en alle vervoersmodi integreert: trein, tram, bus, auto, fiets, voetganger, enz. Dit nieuwe openbare plein krijgt twee liften om personen met een beperkte mobiliteit vlot toegang te geven tot de

perrons van het station. Dit ambitieuze intermodale project is het resultaat van de samenwerking tussen Infrabel, NMBS, MIVB en Brussel Mobiliteit, in nauw overleg met de gemeente Ukkel. Alles bijeen gaat het om een investering van € 10,8 miljoen. Door deze werken voert Infrabel een zogenaamde dienst op enkel spoor uit op een deel van de spoorlijn 26 tussen Halle en Vilvoorde. Dit betekent dat NMBS slechts een beperkt aantal treinen kan laten rijden. Momenteel rijden er in beide richtingen vijf treinen per uur. Gedurende enkele maanden zullen dat er tussen Brussel-Luxemburg en Sint-Job slechts twee per uur zijn.

### Een noodzakelijke metamorfose

De huidige brug zit aan het einde van zijn levensduur en moet vervangen worden. De bijna honderd jaar oude structuur werd gebouwd in 1928 en vertoont tekenen van veroudering. Naast het verkeer (auto's en vrachtwagens) dat over de brug rijdt, veroorzaakt ook het "S-vormige traject" van de tram, met 2 opeenvolgende bochten van 90°, schokken in de structuur waardoor de brug verzwakt. In 2017 waren er al twee voorzorgsmaatregelen om de toegankelijkheid van de Carsoelbrug te blijven garanderen: Infrabel verstevigde de pijlers (steunelementen) van de brug en het vrachtverkeer van meer dan 3,5 ton werd verboden om bijkomende trillingen te vermijden.

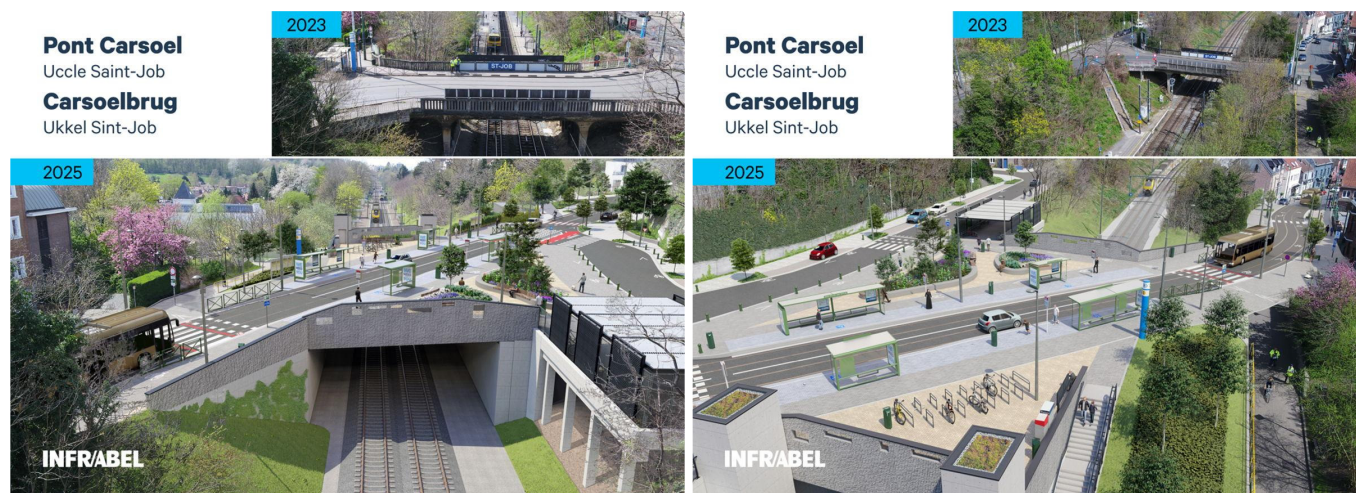


Start werf : eind deze zomer

Infrastructuurbeheerder Infrabel start met de werken eind augustus en tegen de zomer van 2025 moet alles klaar zijn. De nieuwe Carsoelbrug wordt op enkele meters van de bestaande brug gebouwd en zal 45,8 m breed zijn (tegenover 11,7 m nu). De verbreding van de bovenbouw maakt het ook mogelijk om er verschillende soorten transport te accommoderen. De huidige dubbele bocht wordt vervangen door een brugdek dat schuin over de sporen gaat om het oversteken van trams en bussen van de MIVB te vergemakkelijken. Er komen ook bredere voetpaden om nog meer ruimte te geven aan voetgangers, personen met een beperkte mobiliteit en fietsers.

De nieuwe brug zal er uitzien zoals een echt openbaar plein. Aan weerszijden van de rijbaan komen ook fietsparkings, zitbanken en groenvoorzieningen. Daarnaast worden de bestaande hellingen vervangen door twee liften om mensen met een beperkte mobiliteit makkelijk toegang te verlenen tot de perrons van het station.

Dit nieuwe intermodale knooppunt is ontworpen om alle vervoersmiddelen beter te integreren en tegelijkertijd de openbare ruimte in de levendige Sint-Jobwijk te verrijken.



De nieuwe brug bestaat uit 29 delen die in april 2024 stuk voor stuk worden getransporteerd en ter plaatse gemonteerd. Ter voorbereiding van deze gigantische puzzel zal Infrabel intussen de bestaande infrastructuur al hebben afgebroken en de nieuwe funderingen, tijdelijke trappen, perrons, liftschachten en de GEN-fietstunnel hebben gebouwd. Tijdens de zomer van 2024 wordt de brug technisch uitgerust (tramsporen, perrons, nutsleidingen, enz.). In oktober wordt de oude brug dan afgebroken en de nieuwe in gebruik genomen. Tussen

november 2024 en juni 2025 begint de infrastructuurbeheerder met de bouw van de fietsparkings, de perrons en de structuur van de spoorbermen. De afwerking en landschapsaanleg zijn gepland voor 2025.

### **Wat is de impact voor de reiziger tijdens de werken?**

Door deze werken voert Infrabel een zogenaamde dienst op enkel spoor uit op een deel van de spoorlijn 26 tussen Halle en Vilvoorde. Dit betekent dat NMBS slechts een beperkt aantal treinen kan laten rijden. Momenteel rijden er in beide richtingen vijf treinen per uur. Gedurende enkele maanden zullen dat er tussen Brussel-Luxemburg en Sint-Job slechts twee per uur zijn. Dit heeft een impact op de treinen van en naar de Europese wijk. Er zullen minder treinen rijden tussen Brussel-Luxemburg en Nijvel en tussen Brussel-Luxemburg en Halle of Edingen, en dat van 4 september 2023 tot 28 april 2024 en van 14 oktober 2024 tot 15 juni 2025. NMBS zal de capaciteit van de treinen die wel kunnen rijden zoveel mogelijk versterken en waarschuwt de reizigers ook dat het in de treinen op deze 2 routes waarschijnlijk drukker zal zijn, vooral tussen 7u en 9u.

#### Op weekdays

- De S4 tussen Aalst, Brussel-Schuman, Merode, Vilvoorde en Mechelen rijdt zoals normaal.
- De S5 tussen Halle, Brussel-Schuman en Mechelen, die tijdens de spits ook stopt in Geraardsbergen, rijdt volgens een aangepaste dienstregeling. De trein zo één keer per uur, in plaats van twee keer nu. De S5 stopt niet in Haren, maar uitzonderlijk wel in Arcaden.
- De S7 tussen Halle, Merode en Vilvoorde, rijdt niet tussen Halle en Arcaden. De trein vertrekt vanuit Brussel-Luxemburg en rijdt naar Mechelen in plaats van Vilvoorde. De vertrektijden worden aangepast.
- De S9 tussen Landen, Leuven, Brussel-Schuman en Nijvel, rijdt enkel tussen Landen en Brussel-Luxemburg. De vertrektijden worden aangepast.
- De S19 tussen Charleroi, Nijvel en Brussels Airport-Zaventem rijdt volgens een aangepaste dienstregeling.

Tijdens de meeste weekends rijden de treinen normaal, maar met aangepaste vertrektijden.

Op weekdays kunnen reizigers ook naar Brussel reizen via de stations Brussel-Zuid, Centraal en Noord, waar ze kunnen overstappen op metro 1, 2, 5 of 6 om hun bestemming te bereiken. Treinreizigers die van Sint-Joost en Diesdelle naar

Brussel-Schuman willen, kunnen ook gebruik maken van buslijn 60. Wie van Boondaal naar Etterbeek wil, kan gebruik maken van tramlijn 25. Reizigers wordt aangeraden de NMBS-website te raadplegen om te zien welke alternatieven beschikbaar zijn voor hun reis.

Meer info: [Werken tussen Brussel-Luxemburg en Sint-Job | NMBS](#)

NMBS zal uitgebreid communiceren met de reizigers via haar verschillende informatiekanaalen: in de stations en op de treinen, op het web en sociale netwerken, in de scholen en via de betrokken lokale overheden.

### Adaptation de l'offre de trains en semaine

**Service à voie unique en 2 phases:**

Du 04/09/2023 au 29/04/2024

Du 14/10/2024 au 15/06/2025

La plupart des weekends, les trains circuleront normalement, mais avec des horaires adaptés.

- S4** Alost - Schuman - Merode - Vilvoorde - Malines  
Alost - Schuman - Merode - Vilvoorde - Mechelen  
Circule normalement.  
Rijdt normaal.
- S5** (Grammont) - Hal - Schuman - Malines  
(Geraardsbergen) - Halle - Schuman - Mechelen  
1 train sur 2 circule, arrêt supplémentaire à Arcades, pas d'arrêt à Haren. Heures de départ adaptées.  
1 train op 2 rijdt, stopt bijkomend in Arcaden, stopt niet in Haren. Aangepaste vertrektijden.
- S7** Hal - Merode - Vilvoorde  
Halle - Merode - Vilvoorde  
Ne circule pas entre Hal et Arcades, démarre de Bruxelles-Luxembourg, prolongé jusqu'à Malines (au lieu de Vilvoorde). Heures de départ adaptées.  
Rijdt niet tussen Halle en Arcaden, vertrekt in Brussel-Luxemburg en rijdt tot Mechelen (in plaats van Vilvoorde). Aangepaste vertrektijden.
- S9** Landen - Louvain - Schuman - Nivelles  
Landen - Leuven - Schuman - Nijvel  
Circule uniquement entre Landen et Bruxelles-Luxembourg. Heures de départ adaptées.  
Rijdt enkel tussen Landen en Brussel-Luxemburg. Aangepaste vertrektijden.
- S19** Charleroi - Nivelles - Brussels Airport-Zaventem  
Charleroi - Nijvel - Brussels Airport-Zaventem  
Heures de départ adaptées.  
Aangepaste vertrektijden.

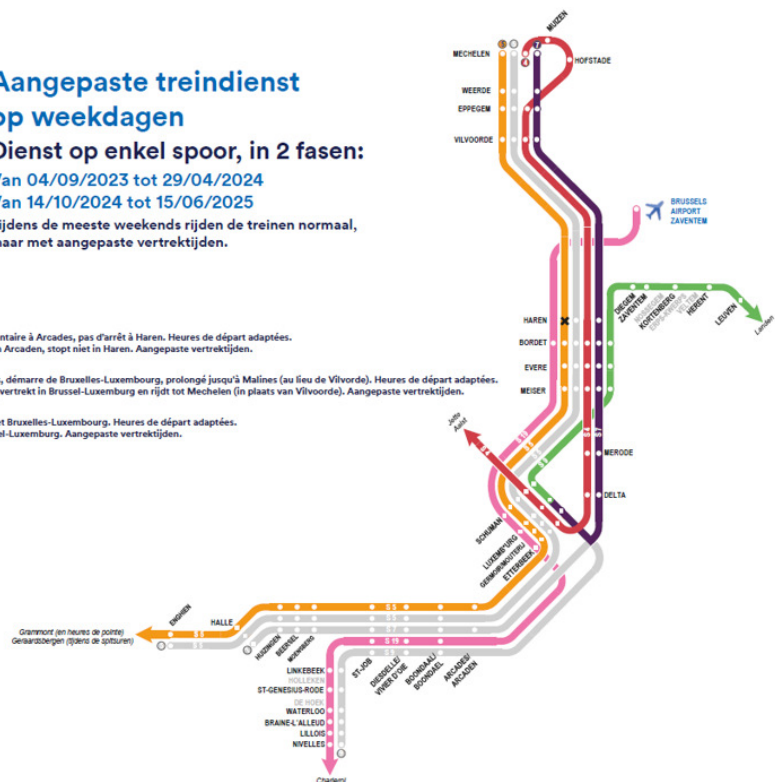
### Aangepaste treindienst op weekdays

**Dienst op enkel spoor, in 2 fasen:**

Van 04/09/2023 tot 29/04/2024

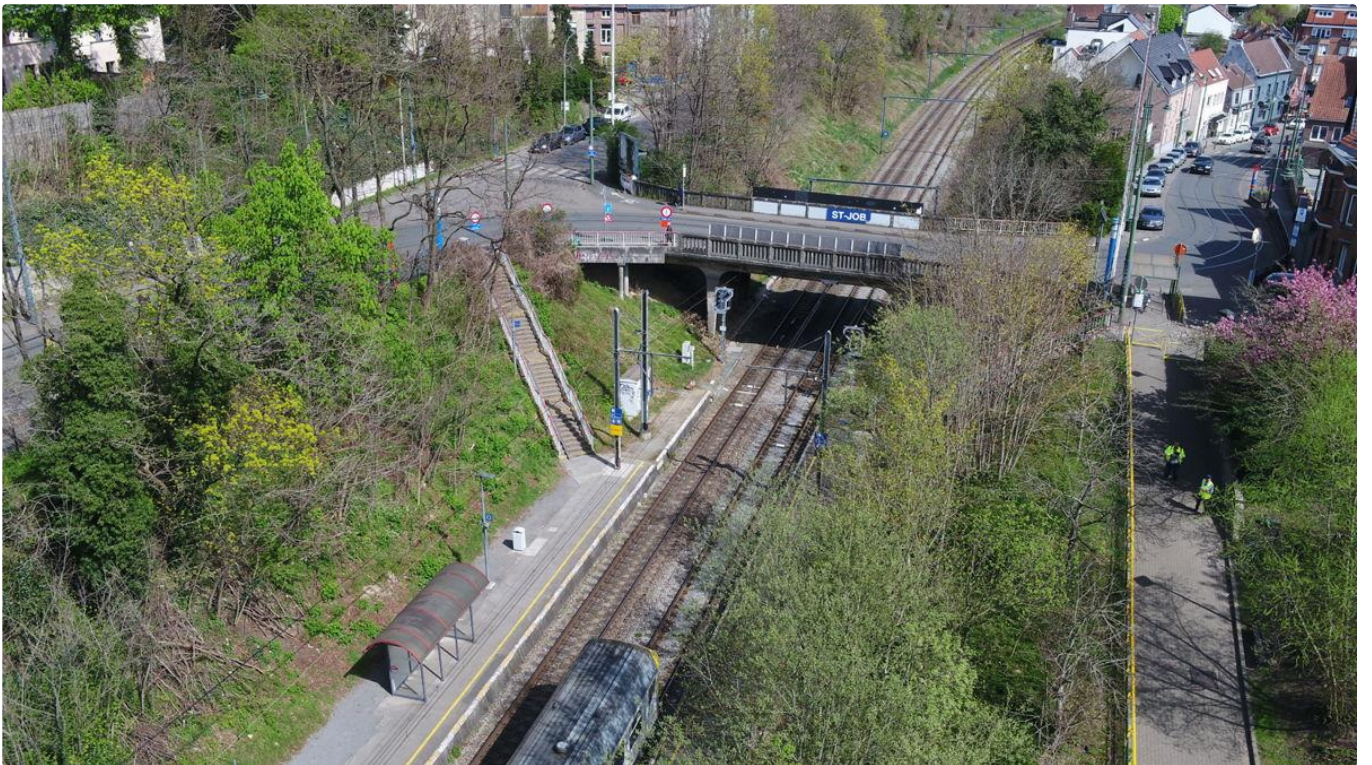
Van 14/10/2024 tot 15/06/2025

Tijdens de meeste weekends rijden de treinen normaal, maar met aangepaste vertrektijden.



## Tram- en busverkeer

Tot april 2024 zijn er geen gevolgen voor de bussen 37 en 60 en tramlijn 92. Vanaf april 2024 wordt tramlijn 92 beperkt tot Lancaster en vervangen door pendelbussen tussen Lancaster en Fort Jaco. Buslijnen 37 en 60 zullen een lokale omleiding volgen.





**Dimitri Temmerman**

Woordvoerder, NMBS

✉ [dimitri.temmerman@nmbs.be](mailto:dimitri.temmerman@nmbs.be)



**Thomas Baeken**

Woordvoerder Infrabel

✉ [thomas.baeken@infrabel.be](mailto:thomas.baeken@infrabel.be)

🌐 [infrabel.be](http://infrabel.be)



## An Van hamme

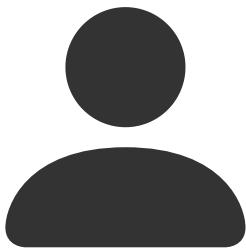
Woordvoerster, MIVB

✉ [an.vanhamme@mivb.brussels](mailto:an.vanhamme@mivb.brussels)

☎ +32 2 515 20 56

📠 +32 477 62 73 73

🌐 [mivb.be](http://mivb.be)



## Inge Paemen

Woordvoerster, Brussel Mobiliteit

✉ [ipaemen@gob.brussels](mailto:ipaemen@gob.brussels)



## Over NMBS

**Onderweg. Naar beter.** NMBS, de operator voor het reizigersvervoer per trein in België, wenst de oplossing te zijn voor een comfortabele en duurzame mobiliteit in België. Haar streefdoel: tevreden klanten die de trein zien als een evidente oplossing voor hun mobiliteitsbehoeften. Als één van de grootste werkgevers in België en als sleutelspeler voor de mobiliteit blijft NMBS investeren in klantgericht, stipt, veilig en comfortabel vervoer. De teams van NMBS zetten zich dag in dag uit in voor comfortabele en functionele stations, het bevorderen van intermodale verbindingen, het onderhouden en vernieuwen van treinen en reizigers veilig op hun bestemming te brengen. Elke dag opnieuw zetten ze de klant centraal.

## Contact

[www.nmbs.be](http://www.nmbs.be)

[Privacyverzoeken](#) [Stop met het gebruik van cookies](#)

Made with  prezly