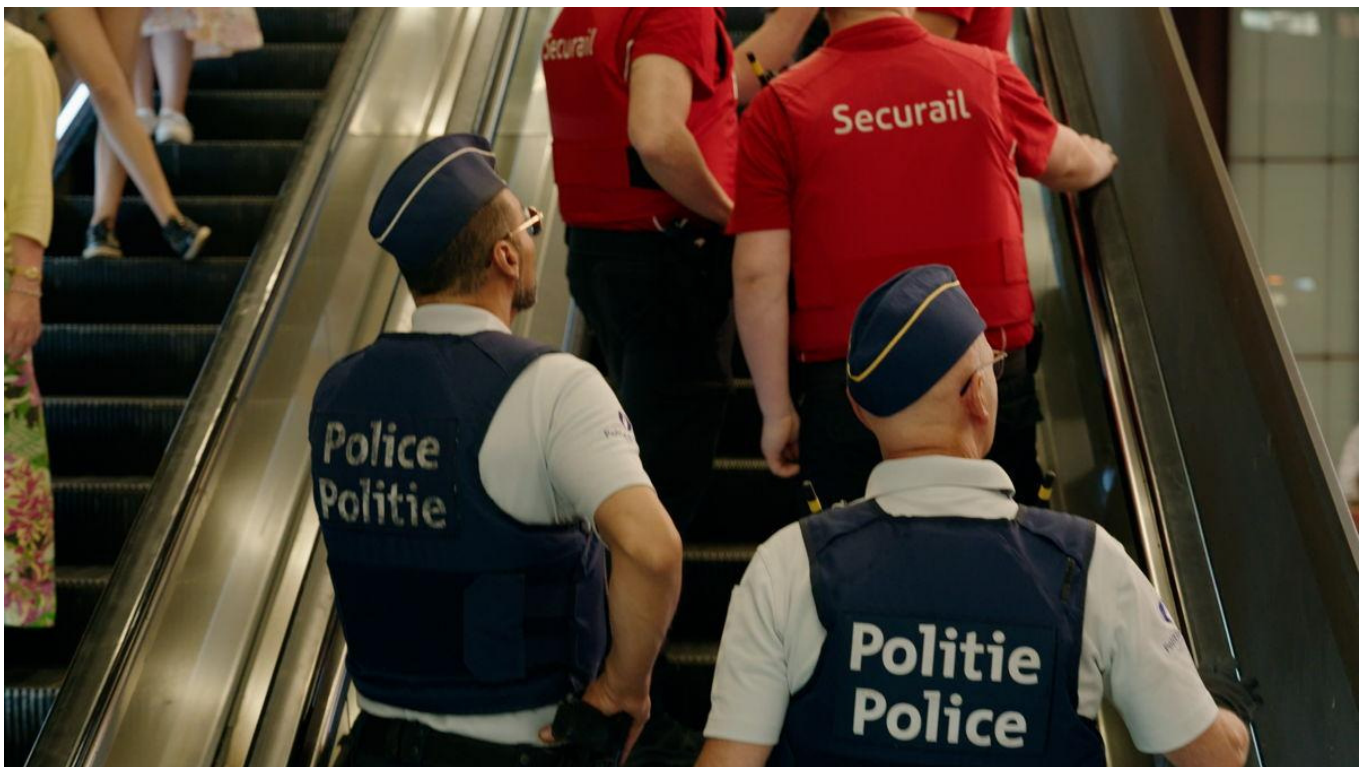


# Securail et la Police Fédérale des Chemins de Fer en action dans les trains et les gares

30 juin 2023



Securail et la Police Fédérale des Chemins de Fer mènent des opérations dans plusieurs gares et sur quelques lignes du pays : en prévision de l'été, le service de sécurité de la SNCB et la Police des Chemins de Fer collaborent pour renforcer leur visibilité sur le domaine ferroviaire afin d'assurer la sécurité des voyageurs et du personnel des gares et des trains, ainsi que pour

## **mener des contrôles des titres de transport avant de monter à bord des trains.**

Chaque jour, Securail opère de nombreuses interventions pour faire respecter les réglementations liées au domaine ferroviaire et lutter contre les incivilités. L'objectif : veiller à la sécurité tant des voyageurs que du personnel de la SNCB et contribuer ainsi à une atmosphère respectueuse dans les gares et les trains.

La Police Fédérale des Chemins de Fer (SPC), qui appuie Securail pour lutter contre les phénomènes d'insécurité tels que les vols à la tire, dégradations, encadrement de grands événements, vols de câbles ou intrusions sur les voies, organise aussi, en étroite collaboration avec Securail, des actions de visibilité ciblées sur des lignes très fréquentées ou lors de période de forte affluence.

Cette année, la collaboration entre Securail et la SPC s'est renforcée : 40% de contrôles communs supplémentaires ont été menés entre janvier et aujourd'hui en comparaison avec la même période l'an dernier.

### **Un contrôle plus fréquent des titres de transport avant d'embarquer**

Depuis l'an dernier, Securail mène des contrôles aléatoires des titres de transport dans les gares, avant que les voyageurs ne montent à bord des trains.

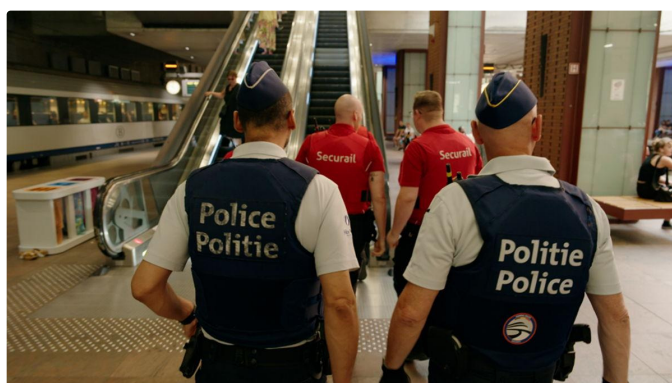
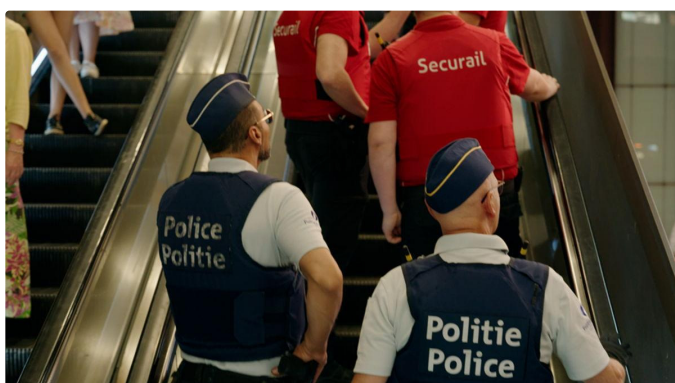
Ces contrôles font désormais partie des attributions des équipes de sécurité. Ils sont menés avant de monter à bord du train : les équipes de sécurité se postent avant l'accès au quai et vérifient les titres de transport des voyageurs. Si le voyageur ne possède pas de ticket valide, il est redirigé vers les différents canaux de vente (automates de vente, application mobile, guichets, site internet). Ces contrôles peuvent avoir lieu dans toutes les gares et à n'importe quel moment.

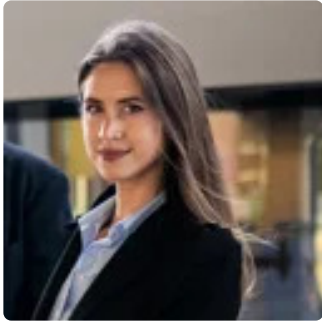
Leur objectif est de rappeler aux voyageurs qu'ils doivent être munis d'un titre de transport valable avant de monter dans le train et permettent de maintenir hors du train les discussions agitées liées aux titres de transport, qui sont la principale cause d'agression du personnel de la SNCB.

Ces contrôles des tickets ont été renforcés cette année : chaque jour, en moyenne 80 contrôles des tickets sont menés en gare par le service de sécurité de la SNCB. En 2023, Securail a ainsi mené pas moins de 12.500 opérations de contrôle avant de monter à bord de 31.000 trains et bus de remplacement.

Pour rappel, en 2022, la SNCB a recensé 1.900 cas d'agressions envers son personnel, soit une moyenne de 5 par jour, avec 4 cas sur 10 qui dégénèrent en violence physique. Depuis le début de l'année 2023, la SNCB compte encore 1.018 agressions, soit un tiers en plus en comparaison avec la même période l'an dernier qui comptait déjà 769 cas. Un chiffre qui interpelle fortement l'entreprise ferroviaire, et ce, même si la tendance à la hausse semble toutefois ralentir au cours des derniers mois.

La SNCB condamne fermement ces agressions intolérables et fait appel au respect. La présence policière, en suffisance et visible, est essentielle pour soutenir l'action de Securail. A l'approche des vacances d'été et du flux important de voyageurs, la SPC, en collaboration avec ses partenaires, continuera à mener des actions de ce type et de sensibiliser les navetteurs sur la vigilance à adopter dans l'environnement ferroviaire.



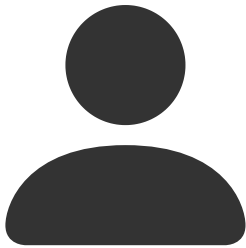


**Elisa Roux**

Porte-parole, SNCB

✉ [elisa.roux@sncb.be](mailto:elisa.roux@sncb.be)

🌐 [sncb.be](https://www.sncb.be)



**Service de presse de la Police Fédérale**

✉ [federal.press@police.belgium.eu](mailto:federal.press@police.belgium.eu)

## A propos de la SNCB

**En route. Vers mieux.** La SNCB, l'opérateur du transport voyageurs en Belgique, veut être le choix évident pour une mobilité confortable et durable en Belgique. Son objectif : des clients satisfaits qui considèrent le train comme une solution évidente à leurs besoins de mobilité. Employeur majeur en Belgique et acteur incontournable de la mobilité, la SNCB poursuit ses investissements pour un transport tourné vers le client, ponctuel, sûr et confortable. Les équipes de la SNCB s'activent au quotidien pour offrir convivialité et fonctionnalité dans les gares, favoriser les connexions intermodales, entretenir et renouveler les trains et amener les voyageurs de manière fiable à leur destination. Elles placent, chaque jour, le voyageur au centre de leurs préoccupations.

## Contact

[www.sncb.be](http://www.sncb.be)

[Demandes de renseignements personnels](#) [Arrêter d'utiliser les cookies](#)

Made with  prezly