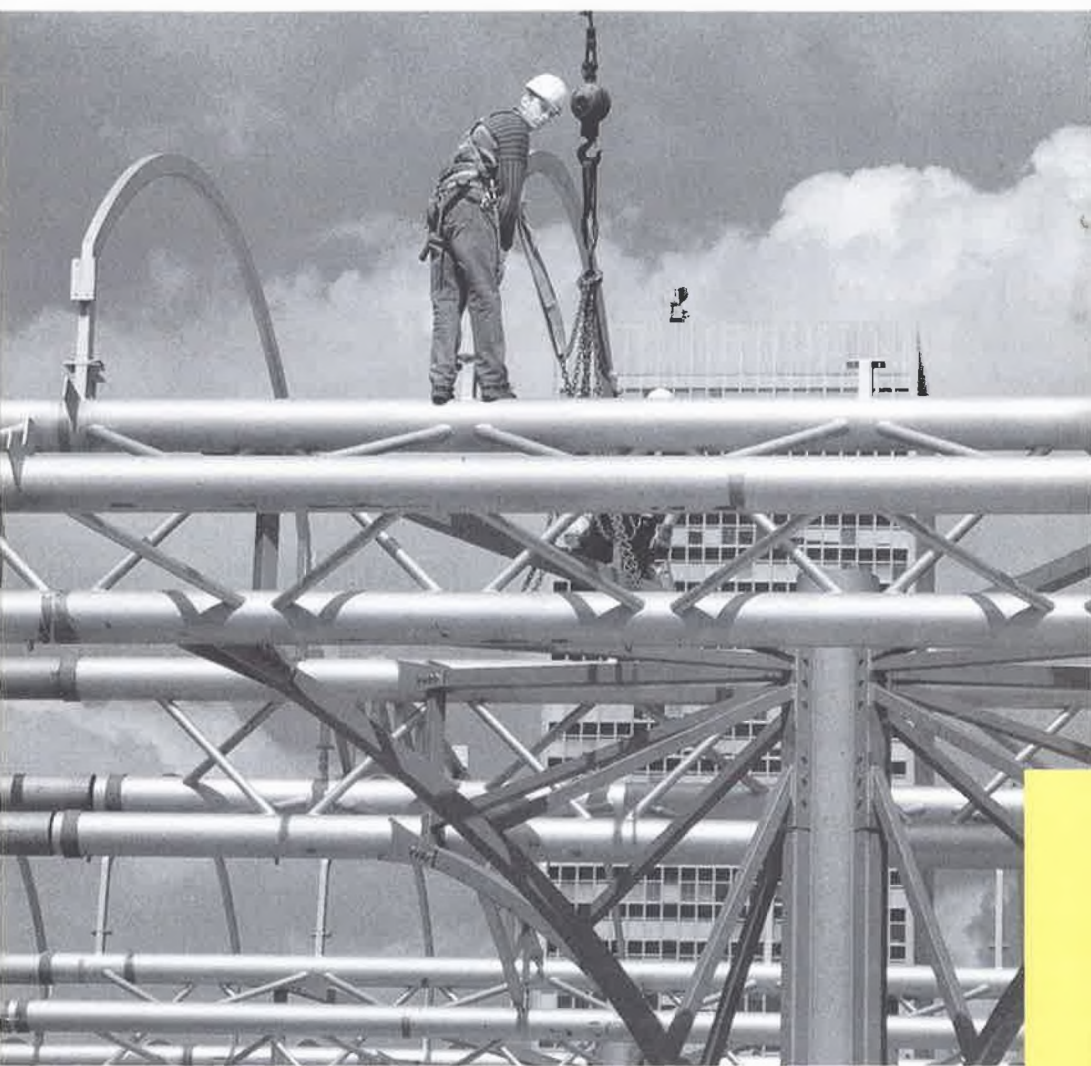


Brussel-Zuid

Werken aan hoge snelheid



Brussel-Zuid

Werken aan hoge snelheid

Brussel-Zuid wordt aan sneltempo omgetoverd tot een modern vervoersknooppunt. De vernieuwing van het station is sinds 1992 aan de gang. Al dat noeste werk om u en andere reizigers een vlotte dienstverlening aan te bieden in dito omstandigheden. Een belangrijk onderdeel is de ombouw van de sporen 1 tot en met 6 van het station tot een terminal voor hogesnelheidstreinen (HST).

De eerste HST rijdt ondertussen al verscheidene weken proef in België: het gaat om de witte, slankgelijnde en bijna 400 m lange EUROSTAR. Hij wordt binnenkort ingezet tussen Brussel en Londen. Vanaf 1995 zullen ook andere HST's in Brussel-Zuid toekomen. In de volgende jaren zullen ze geleidelijk aan de klassieke internationale treinen vervangen.

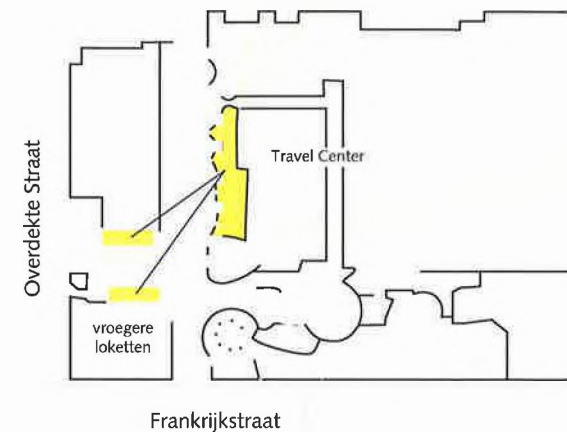
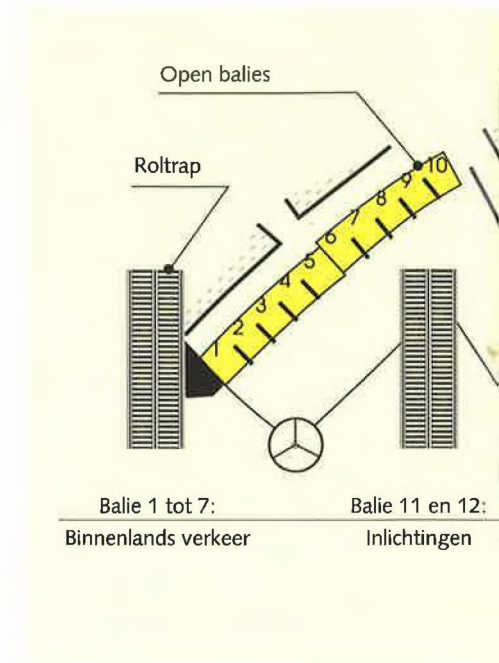


NMBS - EUROSTAR - D. Moiril

Het Travel Center

Belangrijkste nieuwe feit is de verhuis van de loketten. Hun taak wordt overgenomen door het gloednieuwe *Travel Center* of reiscentrum.

Het meest opmerkelijke verschil is wellicht het ontbreken van de traditionele venstertjes. De in totaal 34 open balies zullen een vlotte en meer persoonlijke aanpak toelaten. U zult niet langer de oren moeten spitsen om te horen wat de man of vrouw achter het loket vertelt. Een aantal balies zijn verlaagd om het onthaal van gehandicapten in rolstoel te vergemakkelijken.





Hoever staan we met de werken ?

Als u in het station komt, ziet u meteen dat de grote gang bijna in zijn geheel opnieuw bevoerd is. Maar voor het zover was, zijn er heel wat andere werken gebeurd. Een kort overzicht:

mei 1992:

aanvang aanleg van de nieuwe sporen 4, 5 en 6 en de bijbehorende perrons

oktober 1992:

begin van de constructiewerken voor de dragende structuur van de HST-sporen 1, 2 en 3. Start van de bouw van de HST-terminal, het Travel Center en de aanleg van de sporen 1, 2 en 3 met de perrons

december 1992 tot mei 1993:

afbraak van het station en van de toren

van juli tot september 1993:

vervanging van de roltrappen door dalende en stijgende roltrappen

november 1993:

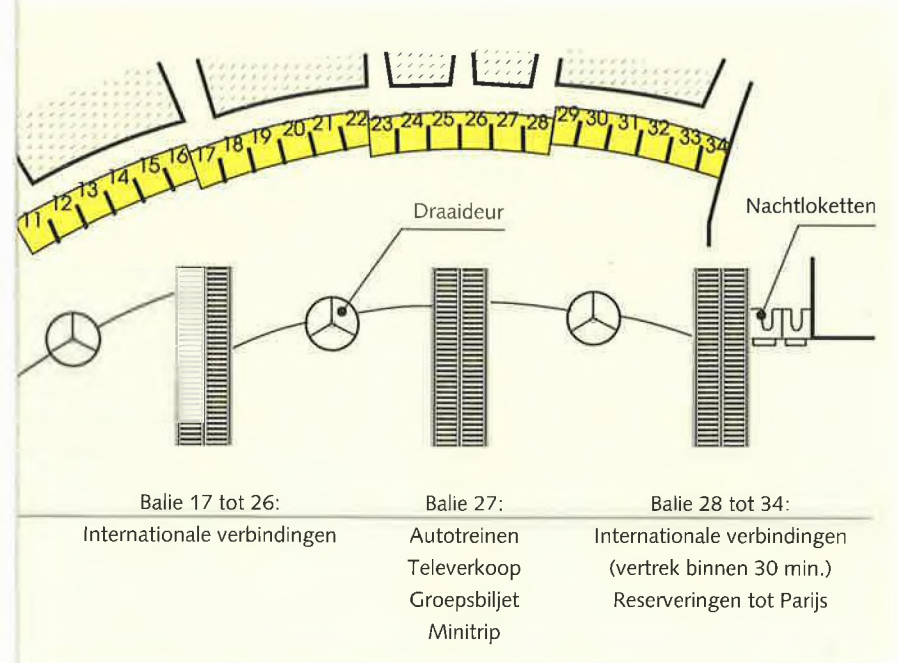
aanvang van de werken aan de nieuwe perron-overkapping

maart 1994:

plaatsen van de balies in het Travel Center

zomer 1994:

installatie van de biljettenlezers (*gates*) in de HST-terminal voor de Eurostar



Voorlopig wordt het Travel Center ingedeeld in vier blokken, die alle functies overnemen van de vroegere loketten (zie plan). Als de balies gesloten zijn, kunt u zich wenden tot de nachtkloketten.

De indeling in blokken zal op termijn verdwijnen. In de plaats komt een systeem waarbij de klant al naargelang zijn vragen een balie toegewezen krijgt. Bedoeling is u nog sneller en beter voort te helpen en de wachttijden tot een minimum te beperken.

NMBS - EUROSTAR - C. Tournay

