

Go to homepage **INFR/ABEL**

- Contact
- FAQ

- NL
- EN
- FR


Main navigation

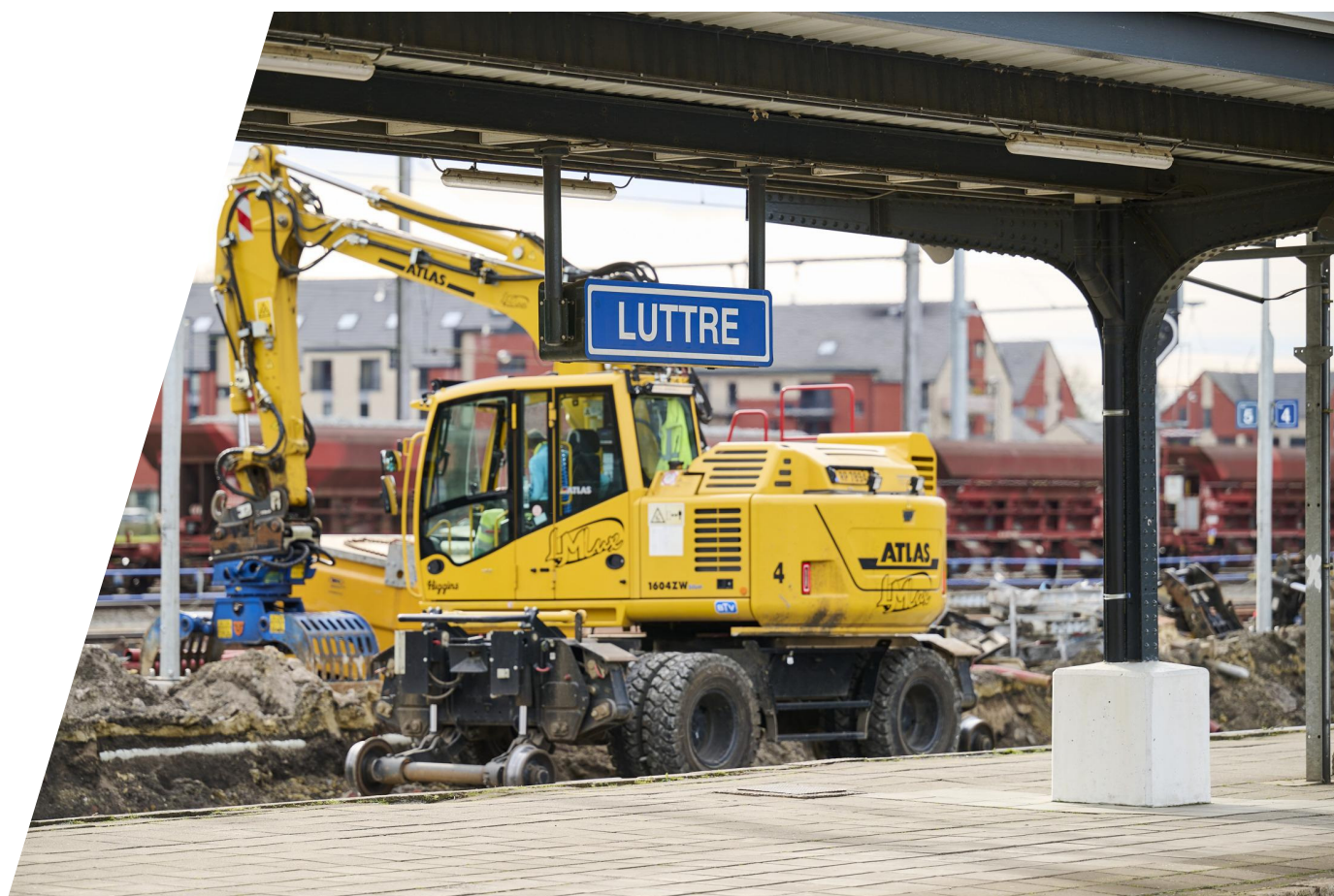
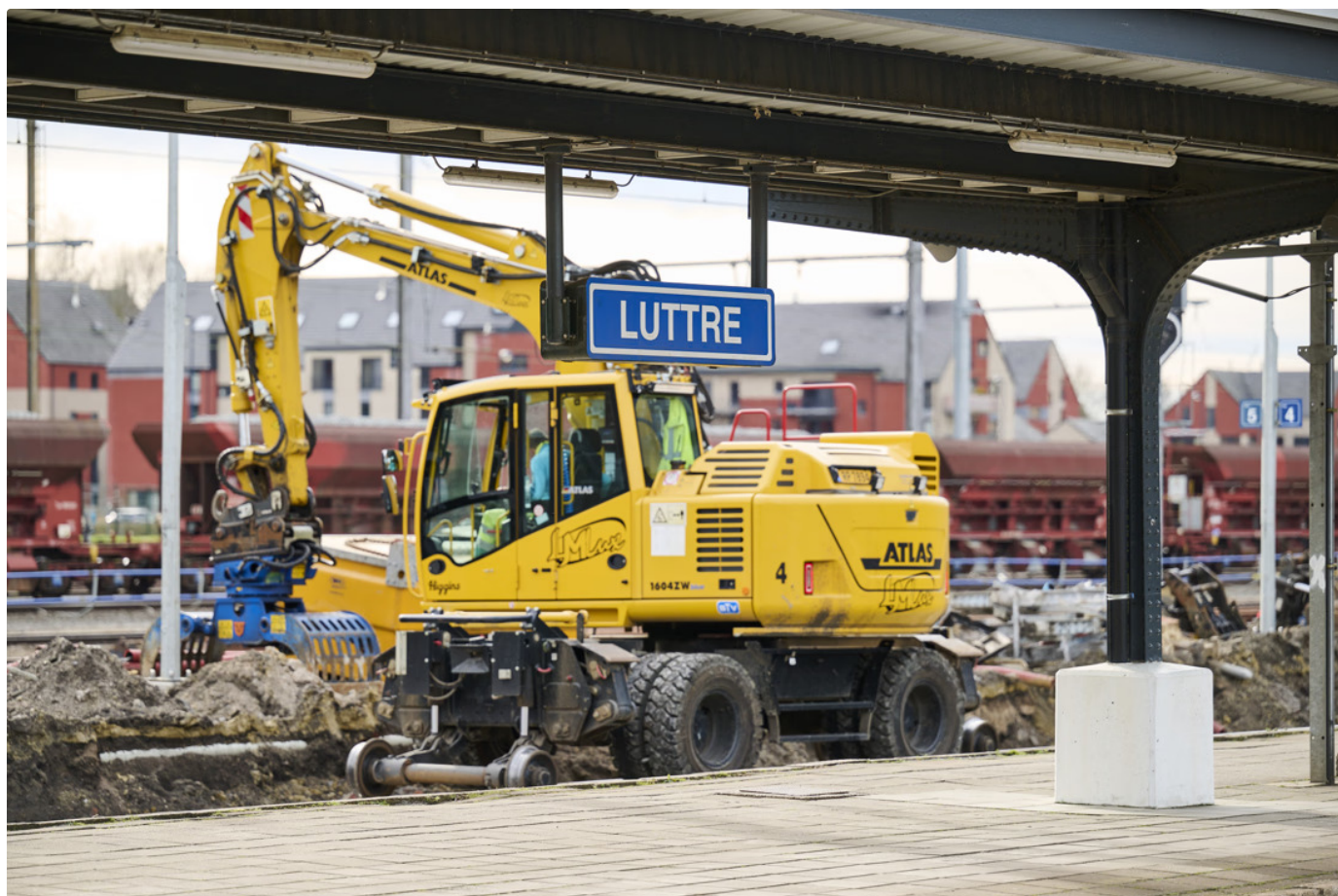
- Jobs
- Business
- A propos
- Chantiers
- Actualités
- Ecoles

- Accueil
- Actualités
- Méga-chantier à Luttre : l'infrastructure ferroviaire fait peau neuve jusqu'en 2027

Méga-chantier à Luttre : l'infrastructure ferroviaire fait peau neuve jusqu'en 2027

Un investissement de 45,8 millions d'euros pour un trafic plus fluide et une meilleure accessibilité

 Jeudi 16 mars 2023



Luttre, 16 mars 2023 – Infrabel et la SNCB modernisent l'infrastructure et les installations ferroviaires en gare de Luttre. Toutes les spécialités techniques sont impliquées. Au programme : remise à neuf des voies, aiguillages, caténaire, signalisation, installation de

l'ETCS, allongement et équipement de 3 quais et rénovation du couloir sous-voies. Ces travaux sont réalisés afin d'améliorer la sécurité et la capacité du trafic ferroviaire, ainsi que l'accueil des voyageurs. L'investissement de 45,8 millions d'euros est rendu possible grâce aux Plans d'Investissements 2023-2032 d'Infrabel et de la SNCB, ainsi qu'au Plan de Relance européen.

Un carrefour ferroviaire totalement modernisé

La gare de Luttre est un carrefour ferroviaire important en Wallonie. Elle se situe au croisement de trois lignes : la 124 vers Nivelles et Bruxelles, la 124A vers Monceau et Charleroi et la 117 en direction de Manage. Chaque jour, la gare de Luttre accueille 13.500 voyageurs et 190 trains (170 trains de voyageurs et 20 trains de marchandises).

Les installations techniques datent pour la plupart des années 1980. Elles ont atteint un âge avancé et nécessitent un renouvellement complet. Toutes les spécialités ferroviaires – voie, aiguillage, quai, signalisation, caténaire et génie civil - sont impliquées dans ce méga chantier de 4 ans (2023-2027).

Au total, Infrabel va renouveler plus de 20 km de rails, 1,6 km de traverses, 5 km de ballast et 26 aiguillages qui seront remplacés par des appareils « nouvelle génération ». Ces embranchements robustes en béton permettront d'augmenter la vitesse des trains de 20 à 60 km/h sur certains itinéraires et d'atténuer les nuisances sonores. Deux voies de 750 m seront par ailleurs créées dans le faisceau pour accueillir des longs trains de marchandises. Infrabel va également remplacer les équipements de la caténaire (datant de 1949) et installer l'ETCS, le système européen de contrôle permanent de la vitesse des trains.

Le gestionnaire de l'infrastructure ferroviaire renouvellera la chape d'étanchéité du couloir sous voies de la gare, installera de nouveaux gardes corps et des cages d'ascenseurs. En étroite collaboration avec la SNCB, les quais I, II et III seront allongés pour pouvoir accueillir des trains de 325 m de long. Le placement d'ascenseurs sur les différents quais et la pose de dalles podotactiles permettront un accès plus aisé pour les PMR. Des nouveaux bancs et abris, ainsi qu'un abri vélo avec contrôle d'accès compléteront l'investissement.



Offrir un service de qualité

Les travaux de Luttre sont réalisés afin d'améliorer la sécurité et la capacité du trafic ferroviaire, ainsi que l'accueil des voyageurs. Les nouveaux équipements, plus robustes, permettront une entrée en gare plus fluide, tant pour les trains de voyageurs que pour les trains de marchandises. L'infrastructure modernisée devrait avoir une incidence positive sur la ponctualité. L'accueil des voyageurs sera également amélioré grâce à des quais plus longs et plus facilement accessibles, notamment pour les PMR. Grâce à ces travaux qui s'étaleront sur plusieurs années, la multimodalité sera aussi optimisée dans l'environnement de la gare.



Un investissement de 45,8 Mio d'€

Le chantier de Luttre représente un investissement important de 45,8 millions d'euros. Le chantier est financé en majeure partie par le Plan d'Investissements 2023-2032 d'Infrabel (37,2Mio€) et le Plan de Relance Européen pour la partie « accueil » d'Infrabel à hauteur de 3,8 Mio€. La SNCB participe au financement à hauteur de 4,8 Mio€ pour le revêtement, l'équipement des quais, la pose des ascenseurs et le parking vélo via son Plan d'Investissements 2023-2032.

Contacts presse



Jessica Nibelle

Porte-parole

✉ jessica.nibelle@infrabel.be

📄 <https://press.infrabel.be/>

☎ + 32 499 59.03.55



Marianne Hiernaux

Porte-parole SNCB

✉ marianne.hiernaux@sncb.be

☎ 0490135001

☎ 025288483

Circulation des trains perturbée entre Manage et Roux en mars et avril

Infrabel adopte le principe de la massification et réalise plusieurs chantiers simultanément. Cette méthode de travail présente plusieurs avantages : un moindre impact sur le trafic ferroviaire, une sécurité accrue pour les équipes ainsi qu'un gain de productivité. Pour les besoins du chantier, la

circulation des trains sera interrompue entre Luttre et Manage du 16 mars jusqu'au 16 avril inclus.

Tous les trains seront remplacés par des bus en semaine et le week-end. Les arrêts de bus sont indiqués sur l'app et le site web SNCB et se situent à proximité immédiate des gares. Les voyageurs peuvent accéder aux bus sur présentation de leur titre de transport SNCB. Plus d'infos sur les travaux : <https://www.belgiantrain.be/fr/news/works-manage-luttre>.

Durant les travaux, les temps de parcours habituels seront allongés. La SNCB conseille donc aux voyageurs de planifier leur voyage en se renseignant sur l'app ou le site web SNCB pour connaître la meilleure alternative pour leur trajet.

A PROPOS DE INFRABEL S.A. DE DROIT PUBLIC

Infrabel est la société anonyme de droit public responsable de la gestion, de l'entretien, du renouvellement et du développement du réseau ferroviaire belge. L'entreprise est également responsable de l'octroi des droits de passage aux opérateurs belges et étrangers. La structure particulière de l'actionnariat d'Infrabel garantit sa totale indépendance. Infrabel a été créée au 1er janvier 2005 après la scission des Chemins de fer belges. L'entreprise emploie quelque 9500 personnes et réalise un chiffre d'affaires d'environ 1,1 milliard d'euros (2021).

- Jobs
- Business
 - Entreprises ferroviaires
 - Industries
 - Fournisseurs & Entrepreneurs
 - Document de référence
 - Services de secours
 - Assemblées générales annuelles
 - Business
- A propos
 - Projets & Réalisations
 - Innovation
 - Sécurité
 - Ponctualité
 - Facts & Figures
 - Notre histoire

- Développement durable
- A propos
- Chantiers
- Actualités
 - Articles
 - Campagnes
 - Presse
- Ecoles
 - Calendrier des écoliers
 - Kit de sensibilisation
 - Livret d'activités
 - Mediakit
 - Ecoles

Contact

Infrabel S.A. de droit public
Place Marcel Broodthaers 2 B-1060 Bruxelles
0869.763.267
RPM Bruxelles
contact@infrabel.be
02 525 22 11

Contactez-nous

Disclaimer

© 2021 Infrabel

- Cookies
- Conditions d'utilisation
- Déclaration de confidentialité
- Conditions générales de vente

My Infrabel

