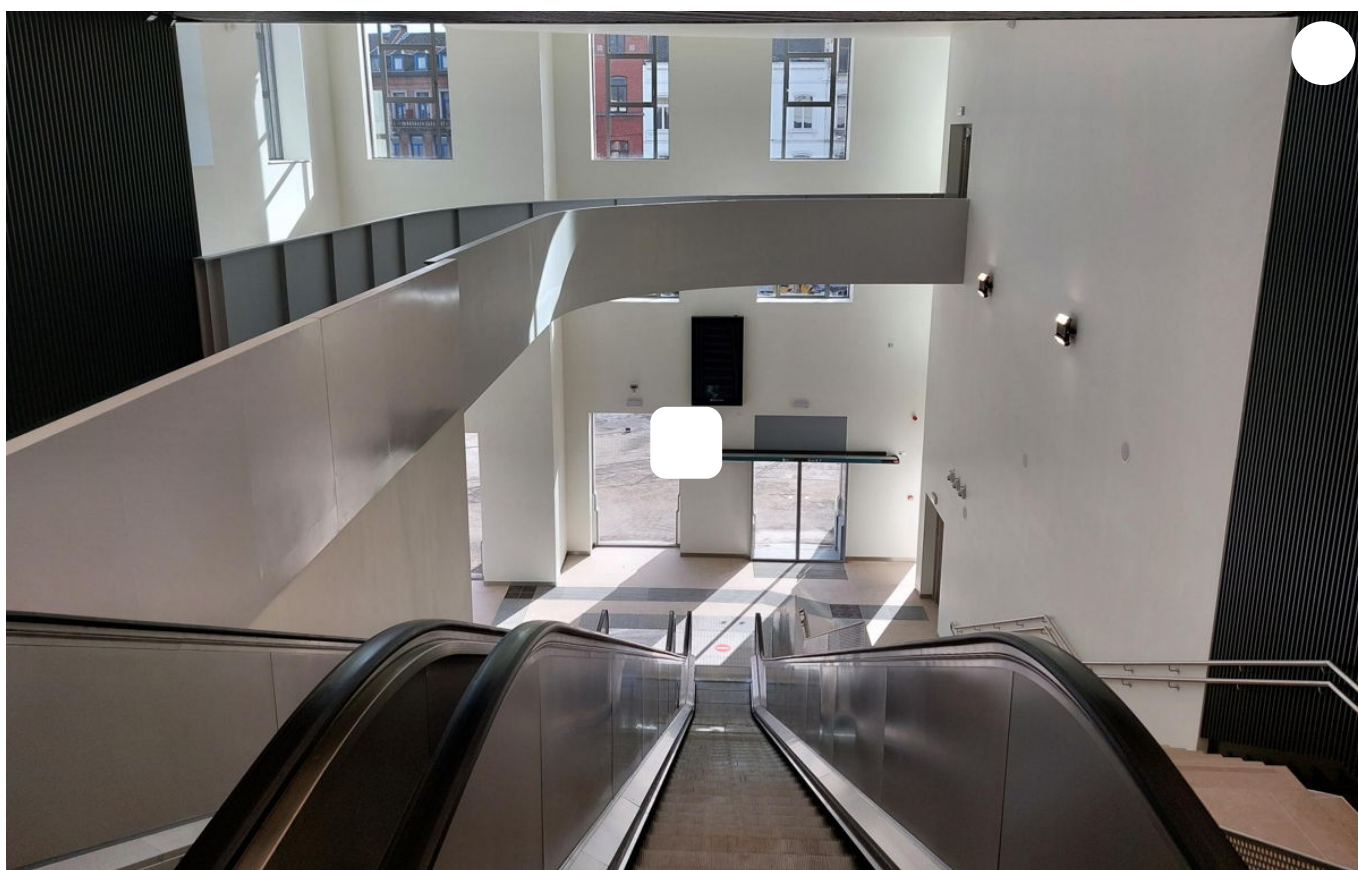




Gare de Namur : l'entrée Chiny ouverte aux voyageurs

30 octobre 2023



L'entrée via l'aile Chiny de la gare de Namur est désormais ouverte aux voyageurs : un nouvel aboutissement parmi les travaux de réaménagement total du site de la gare ! Cette entrée permettra aux usagers de se rendre directement dans la gare depuis l'artère commerciale principale du centre-

ville, ou encore de prendre rapidement un bus TEC dans la nouvelle gare des bus, en activité depuis le 1er mars dernier sur le toit de la gare de la SNCB.

En 2015, la SNCB a entamé des travaux de grande ampleur sur la totalité du site de la gare de Namur. L'étage voyageurs est désormais totalement rénové : la surface a été doublée et repensée pour améliorer la circulation et le confort des voyageurs, avec une nouvelle salle d'attente, des concessions rénovées, de nouveaux sanitaires publics et un nouvel espace de vente, d'accueil et d'informations, ouvert chaque jour, notamment de 5h45 à 20h30 en semaine. De grandes ouvertures en losanges dans la toiture apportent désormais une luminosité agréable à l'ensemble de la gare. De nouvelles façades ont également été posées.

Les travaux de rénovation de l'accès par l'aile Chiny sont désormais terminés : ce nouvel accès permettra à une partie des usagers de se rendre facilement à l'étage voyageurs depuis le côté Est de la gare (artère commerciale principale), ou de se rendre rapidement à la gare des bus ouverte depuis début mars, désormais située sur le toit de la gare de Namur. L'entrée par l'aile Chiny est dotée de deux escalators et d'un ascenseur pour permettre à chacun d'y accéder, y compris les personnes à mobilité réduite. La SNCB a investi 2,5 millions d'euros dans la rénovation de cette entrée.

La SNCB était également maître d'ouvrage délégué dans le cadre des travaux réalisés pour le TEC, et a donc mené la construction et l'aménagement désormais terminés de la gare des bus sur le toit de son bâtiment de gare, et la construction du pont d'accès depuis la place Léopold, mis en service début mars 2023. Cette belle collaboration dans la mise en service de la passerelle TEC permet désormais une transition fluide et directe entre la gare des bus, l'étage voyageurs, et les quais, et donc une intermodalité améliorée pour les navetteurs qui combinent le train et le bus.

« L'ouverture de l'aile Chiny est une nouvelle étape dans la rénovation de la gare de Namur. La capitale de la Wallonie figurera ainsi parmi les meilleurs exemples de gare multimodale, avec sa gare des bus sur le toit, mais également la création de cheminements cyclables et de places de parkings vélo qui est une nécessité urgente, inscrite dans les projets de la SNCB. Pouvoir prendre son train en arrivant ou en repartant à pied, à vélo ou en transport en commun doit être demain encore plus facile et naturel pour les voyageuses et les voyageurs de

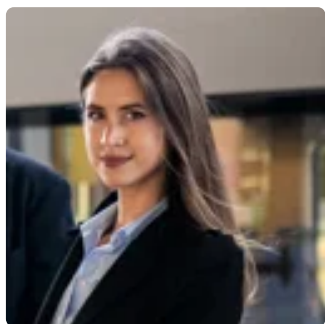
demain. La multimodalité est la mobilité du futur ! » - Georges Gilkinet, Ministre de la Mobilité.

« La gare de Namur, qui accueille chaque jour 21.000 voyageurs et qui est desservie quotidiennement par 400 trains, devient de plus en plus une gare moderne, accessible et intermodale. L'ouverture aujourd'hui de l'entrée via le boulevard de Chiny est une étape majeure des travaux de grande ampleur qui y sont menés: après un étage voyageurs complètement rénové et une intermodalité améliorée grâce à la gare des bus en activité sur le toit de notre gare, les circulations seront désormais plus fluides dans la gare en permettant aux voyageurs un accès direct à l'artère principale, améliorant aussi leur confort » - Sophie Dutordoir, CEO de la SNCB.

« La mise en service de la gare des bus TEC sur le toit de la gare SNCB est un exemple en matière d'intermodalité, renforcé aujourd'hui par l'ouverture de l'entrée par l'aile Chiny depuis l'artère commerciale principale de la ville de Namur. Cela témoigne de notre volonté d'accroître cette complémentarité bus-train, essentielle pour convaincre davantage de citoyens de faire le choix du transport en commun » - Jean-Michel SOORS, Administrateur général du TEC.

“Depuis de nombreuses années, la Ville de Namur investit dans la requalification du nord de la Corbeille et plus particulièrement du quartier de la gare. Au printemps 2024, en complément du projet de gare multimodale et de l'ouverture de l'aile Chiny, le réaménagement de la place de la Station et du Boulevard Ernest Mélot permettra d'améliorer la mobilité des usagers de la gare en favorisant les modes actifs et partagés et en interconnectant les réseaux environnants (trains, bus, taxis, voitures, vélos et piétons)» - Stéphanie Scailquin, Echevine en charge de l'Urbanisme et de la Mobilité, et Luc Gennart, Echevin des Voiries et de l'Équipement public de la Ville de Namur.

La gare de Namur compte 21.000 voyageurs par jour qui y prennent le train en semaine, soit environ 42.000 passages en tenant compte des retour des navetteurs, sans compter les personnes qui traversent la gare sans prendre le train, par exemple les riverains ou les travailleurs avoisinants qui y passent pour y faire des achats. 400 trains desservent la gare de Namur chaque jour de semaine.



Elisa Roux

Porte-parole, SNCB

✉ elisa.roux@sncb.be

🌐 sncb.be

À propos de la SNCB

En route. Vers mieux. La SNCB, l'opérateur du transport voyageurs en Belgique, veut être le choix évident pour une mobilité confortable et durable en Belgique. Son objectif : des clients satisfaits qui considèrent le train comme une solution évidente à leurs besoins de mobilité. Employeur majeur en Belgique et acteur incontournable de la mobilité, la SNCB poursuit ses investissements pour un transport tourné vers le client, ponctuel, sûr et confortable. Les équipes de la SNCB s'activent au quotidien pour offrir convivialité et fonctionnalité dans les gares, favoriser les connexions intermodales, entretenir et renouveler les trains et amener les voyageurs de manière fiable à leur destination. Elles placent, chaque jour, le voyageur au centre de leurs préoccupations.

Contact

www.sncb.be

[Demandes de renseignements personnels](#)

[Commencer à utiliser les cookies](#)

Made
with

