

Go to homepage **INFR/ABEL**

- Contact
- FAQ

- NL
- EN
- FR

Main navigation

- Jobs
- Business
- A propos
- Chantiers
- Actualités
- Ecoles

- Accueil
- Actualités
- Passerelle cyclo-piétonne et « Warning Box » : 2 mesures pour renforcer la sécurité des usagers à Ganshoren

Passerelle cyclo-piétonne et « Warning Box » : 2 mesures pour renforcer la sécurité des usagers à Ganshoren

 Jeudi 9 novembre 2023





Ganshoren (Bruxelles), 7 novembre 2023 – Infrabel et les autorités communales de Ganshoren ont inauguré la nouvelle passerelle cyclo-piétonne qui surplombe le chemin de fer, à hauteur de la Rue Vanderveken. Parallèlement à cette mise en service, le gestionnaire de l'infrastructure ferroviaire a installé la « Warning Box » sur le passage à niveau de la même rue. Ce dispositif, mis en place pour la première fois à Bruxelles, déclenche automatiquement une alarme sonore lorsqu'un usager de la route veut franchir un passage à niveau fermé.



Un ouvrage design dans le paysage urbain

Le chantier de la passerelle cyclo-piétonne de Ganshoren a débuté en 2022. L'ouvrage en acier corten se déploie sur 35 mètres de long et 3 mètres de large. Après la suppression du passage à niveau de la chaussée de Gand et son remplacement par une passerelle cyclo-piétonne à la gare de Sint-Agatha-Berchem, une deuxième passerelle a également été construite à "Het Veroot". Les deux passerelles, situées à quelques centaines de mètres l'un de l'autre, offrent un moyen sûr pour les

piétons et les cyclistes de traverser les voies de chemin de fer de la ligne Bruxelles-Denderleeuw. Elles ont été conçues dans un souci esthétique pour s'intégrer harmonieusement dans le paysage urbain.

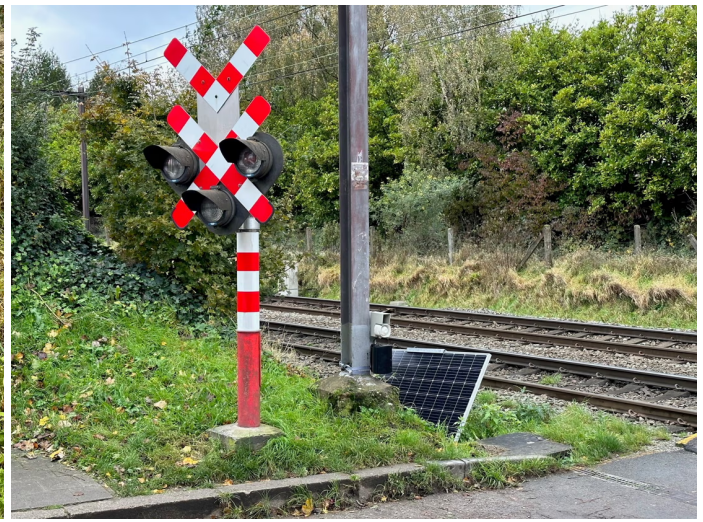


La « Warning Box », une première à Bruxelles

Parallèlement à l'inauguration officielle de la passerelle de la rue Vanderveken à Ganshoren, Infrabel a installé la « Warning Box » au passage à niveau de la même rue. Ce système de sécurité déclenche automatiquement une alarme lorsqu'un usager de la route veut franchir le passage à niveau fermé. Le signal sonore avertit ainsi les usagers de la route d'un danger à l'approche d'un train. Le principe est simple : le système est composé d'un émetteur et d'un récepteur situés de part et d'autre de la voirie, et ce de chaque côté du passage à niveau. Alimentée par une batterie reliée à un panneau solaire, la «Warning Box» s'active lors du cycle de fermeture du passage à niveau. L'émetteur envoie alors un rayon LED infrarouge (sur toute la largeur de la route) vers le récepteur. Si à ce moment, un usager décide malgré tout de traverser le passage à niveau fermé, le rayon LED est interrompu ce qui déclenche une alarme de trois secondes. Cette alarme a pour but de conscientiser et de rappeler à l'ordre les usagers de la route qui sont en train de commettre une infraction.

La « Warning Box » est installée pour la première fois à Bruxelles et restera en place pour un mois à Ganshoren. Depuis 2020, elle a déjà été déployée à Ottignies, Limal, Jambes, Namur et Bertrix avec des résultats satisfaisants.

Le bourgmestre de Ganshoren, Jean-Paul Van Laethem, annonce, en outre, que la commune procédera très bientôt au placement de panneaux de signalétique et d'un marquage au sol afin de compléter ces mesures de prévention.



La sécurité ferroviaire, priorité absolue d’Infrabel

Chaque année, plusieurs personnes perdent la vie ou sont grièvement blessées en raison du non-respect du code de la route aux abords des passages à niveau. **Le non-respect** de la signalisation (feux rouges, barrières, sonneries) reste la principale cause des accidents aux passages à niveau. Le réseau ferroviaire belge est l’un des plus denses d’Europe et compte aujourd’hui (1/01/2023) 1 630 passages à niveau. Infrabel a supprimé près de 450 passages à niveau depuis sa création en 2005. A Bruxelles, outre la suppression du passage à niveau de la gare de Berchem-Sainte-Agathe (2016), Infrabel a supprimé 3 autres passages à niveau en 2020 à Jette et Ganshoren. Les passages à niveau de la Rue au Bois (Jette/Ganshoren), Drève du Château (Ganshoren) et Petite Rue Sainte-Anne (Ganshoren) ont été remplacés par des couloirs sous voies dédiés aux piétons et cyclistes. Une école de Jette a réalisé avec un collectif d’artistes des fresques colorées sur les murs des couloirs sous voies.



Jessica Nibelle

Porte-parole

✉ jessica.nibelle@infrabel.be

📧 press.infrabel.be

☎ + 32 499 59.03.55



Commune de
Ganshoren

INFRABEL

A PROPOS DE INFRABEL S.A. DE DROIT PUBLIC

Infrabel est la société anonyme de droit public responsable de la gestion, de l'entretien, du renouvellement et du développement du réseau ferroviaire belge. L'entreprise est également responsable de l'octroi des droits de passage aux opérateurs belges et étrangers. La structure particulière de l'actionnariat d'Infrabel garantit sa totale indépendance. Infrabel a été créée au 1er janvier 2005 après la scission des Chemins de fer belges. L'entreprise emploie quelque 9500 personnes et réalise un chiffre d'affaires d'environ 1,1 milliard d'euros (2021).

- Jobs
- Business
 - Entreprises ferroviaires
 - Industries
 - Fournisseurs & Entrepreneurs
 - Document de référence
 - Services de secours
 - Assemblées générales annuelles
 - Business
- A propos
 - Projets & Réalisations
 - Innovation
 - Sécurité
 - Ponctualité
 - Facts & Figures
 - Notre histoire
 - Développement durable
 - A propos
- Chantiers
- Actualités
 - Articles
 - Campagnes
 - Presse
- Ecoles
 - Calendrier des écoliers

- Kit de sensibilisation
- Livret d'activités
- Mediakit
- Ecoles

Contact

Infrabel S.A. de droit public
Place Marcel Broodthaers 2 B-1060 Bruxelles
0869.763.267
RPM Bruxelles
contact@infrabel.be
02 525 22 11

Contactez-nous

Disclaimer

© 2021 Infrabel

- Cookies
- Conditions d'utilisation
- Déclaration de confidentialité
- Conditions générales de vente

My Infrabel

