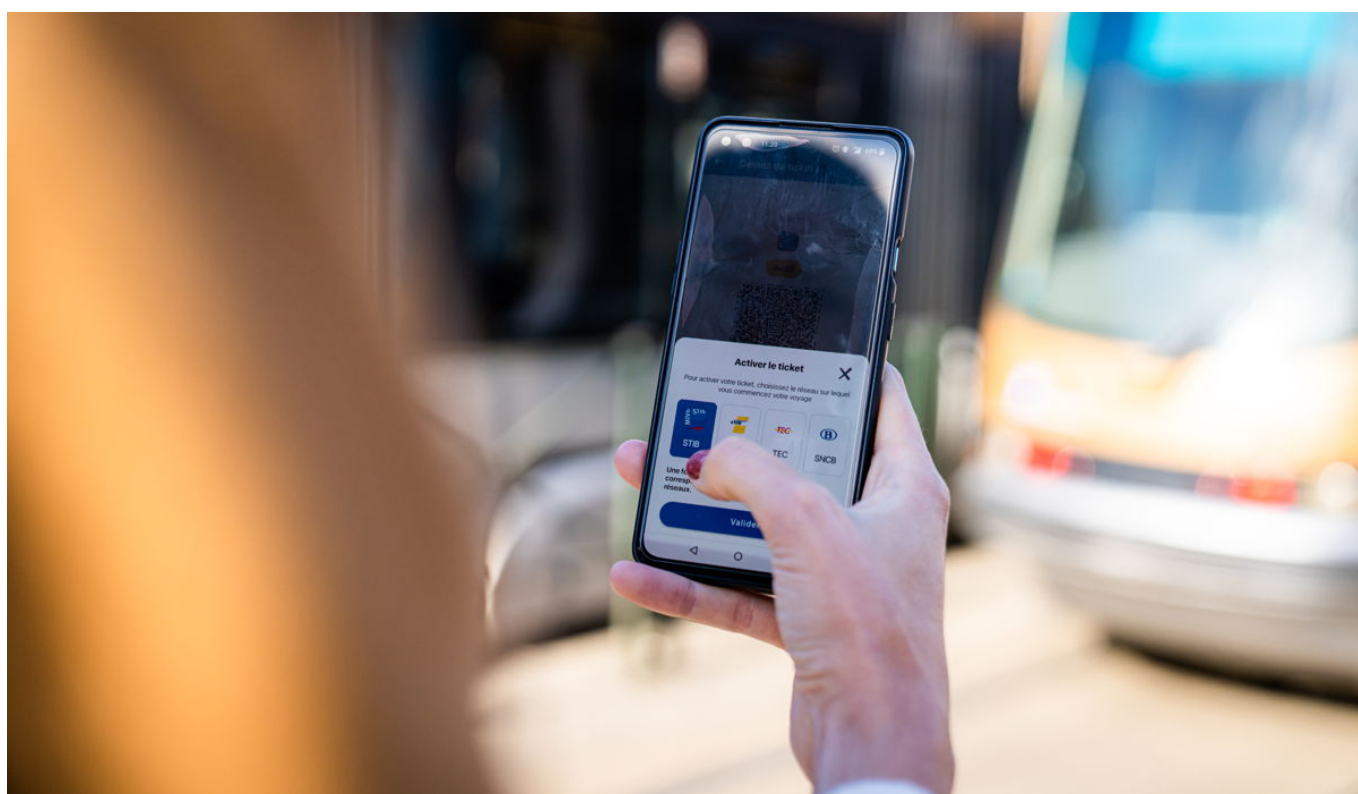





Les titres intéropérables Brupass et Brupass XL disponibles en format digital

16 novembre 2023



La STIB, SNCB, TEC et De Lijn dématérialisent le Brupass et le Brupass XL désormais accessibles dans leurs app respectives. . Les utilisateurs des transports publics peuvent se procurer encore plus facilement ces titres intéropérables et voyager sur les réseaux des quatre opérateurs de la  ne large zone dans et autour de Bruxelles. Le Brupass et le Brupass XL en version

digitale sont dès à présent disponibles à la vente dans les app de la STIB, de la SNCB et du TEC et le seront également début 2024 dans l'app de De Lijn.

Le ticket digital 1 et 10 voyages Brupass et Brupass XL est la version digitale du ticket Brupass et Brupass XL disponibles sur Mobib. Ces titres dématérialisés s'ajoutent aux titres de transport déjà disponibles chez les 4 opérateurs. Complètement dématérialisé, le ticket digital s'achète et se valide directement dans l'app de l'opérateur qui le délivre. C'est le premier ticket digital qui permet à l'utilisateur de voyager directement sur les réseaux des quatre opérateurs de transport public à Bruxelles et dans sa périphérie proche. Le Brupass et Brupass XL digital sont également les premiers titres de transport digitaux proposés par la STIB.

Quelle que soit l'app dans laquelle ils ont été achetés et validés, les tickets digitaux peuvent être utilisés indifféremment sur les réseaux des quatre opérateurs de transport public SNCB, De Lijn, TEC et STIB dans la zone définie.

L'achat dans l'app de De Lijn sera possible au cours du premier trimestre 2024, dès que la nouvelle mise à jour de leur programme aura été effectuée. En attendant, les utilisateurs peuvent se déplacer sur le réseau de De Lijn en utilisant un Brupass ou un Brupass XL acheté dans l'app d'un autre opérateur.

Acheter, payer et valider avec son smartphone

Pratique et facilement accessible, cette nouvelle solution mobile permet aux voyageurs d'acheter des tickets Brupass et Brupass XL de 1 et 10 voyages directement dans l'app de l'opérateur de transport public de son choix, sous format digital. Il n'est pas nécessaire de disposer d'une carte MOBIB, il suffit d'ouvrir un compte dans l'app de la SNCB, de la STIB, de De Lijn ou du TEC..

Le voyageur se rend dans l'application mobile pour acheter son ticket utilisable chez les opérateurs STIB, TEC, De Lijn et SNCB à Bruxelles. Ce ticket se met dans un portefeuille dans l'app. Il n'y a donc pas de risque de le perdre. Le voyageur n'a plus qu'à l'activer quand il souhaite l'utiliser, avant de monter dans le train, le tram, le bus ou le métro, en sélectionnant le réseau sur lequel il commence son trajet. L'utilisateur recevra ensuite un code QR, qu'il pourra montrer en cas de contrôle. A la STIB, le code QR permettra également d'ouvrir les portillons des stations de métro. ^

Une fois activé, le ticket digital est validé pour 60 minutes, comme un titre de transport classique, sans limite de correspondances, et est valable sur le réseau

des quatre opérateurs de transport public (STIB, De Lijn, SNCB, TEC) en Région bruxelloise (Brupass) et en périphérie bruxelloise (Brupass XL).

Le ticket digital ne doit pas être scanné quand le voyageur monte dans un bus ou un tram. Pour le moment, les correspondances doivent être indiquées dans l'app au moment où le voyageur passe d'un véhicule à un autre, que ce soit au sein d'un même réseau ou opérateur ou d'un opérateur à un autre.

Le ticket digital Brupass et le Brupass XL sont au même prix que le ticket Brupass ou Brupass XL acheté et chargé sur une carte MOBIB.

De nouveaux valideurs dans le métro

Le Brupass et Brupass XL digital sont les premiers titres de transport digitaux de la STIB. Chaque station de métro à Bruxelles dispose aujourd'hui d'au moins un portillon équipé d'un nouveau lecteur, qui permet de scanner les codes QR générés par l'app. Ce lecteur est encastré dans les portillons, derrière une vitre. Un lecteur est également installé dans les sas PMR. Des autocollants sont apposés tout autour du lecteur, afin que les voyageurs trouvent facilement l'endroit où ils doivent présenter leur code QR pour ouvrir les portillons et entrer et sortir des stations.

En cas de contrôle, le voyageur doit tout simplement présenter le code généré dans l'application au contrôleur.

Voyager dans et autour de Bruxelles

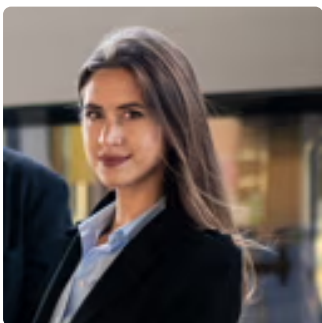
Le Brupass et Brupass XL permettent depuis février 2021 aux voyageurs de se déplacer en train, tram, bus et métro grâce à un seul titre de transport, au tarif commun, dans les 19 communes bruxelloises et en périphérie, dans un périmètre de 11,5 km autour de la Grand-Place.

« Le Brupass est le titre de transport le plus vendu à la STIB. Disposer de solutions de paiement faciles, rapides et efficaces fait aussi partie des services importants pour les voyageurs. Après le succès du système EMV, le Brupass digital est une nouvelle innovation qui rend l'utilisation des transports publics plus attrayant et plus spontanée », souligne Brieuc de Meeûs, CEO de la STIB.

"L'app SNCB est un canal important pour que les voyageurs puissent acheter leurs titres de transport. Le fait que le Brupass (XL) puisse désormais également être acheté de cette manière permet aux voyageurs de combiner encore plus facilement les transports publics dans et autour de Bruxelles, avec un seul ticket. Le train y joue un rôle très important avec plus de 50 gares et près de 1.400 trains par jour", déclare Sophie Dutordoir, CEO de la SNCB.

« C'est en simplifiant l'expérience utilisateurs, comme ici avec ce nouveau titre digital et commun aux 4 opérateurs, que nous pourrons faire en sorte que davantage de citoyens fassent le choix du transport en commun », ajoute Jean-Michel Soors, Administrateur général du TEC.

« Pour De Lijn, le ticket digital Brupass (XL) vient compléter son offre déjà très large de titres sous format digital. De Lijn souhaite ainsi faciliter les déplacements de ses voyageurs en Région bruxelloise, qui utilisent souvent différents opérateurs sur leur trajet. Ce ticket sera disponible dans l'app de De Lijn durant le premier trimestre 2024 », indique Ann Schoubs, directrice générale de De Lijn.



Elisa Roux

Porte-parole, SNCB

✉ elisa.roux@sncb.be



À propos de la SNCB

En route. Vers mieux. La SNCB, l'opérateur du transport voyageurs en Belgique, veut être le choix évident pour une mobilité confortable et durable en Belgique. Son objectif : des clients satisfaits qui considèrent le train comme une solution évidente à leurs besoins de mobilité. Employeur majeur en Belgique et acteur incontournable de la mobilité, la SNCB poursuit ses investissements pour un transport tourné vers le client, ponctuel, sûr et confortable. Les équipes de la SNCB s'activent au quotidien pour offrir convivialité et fonctionnalité dans les gares, favoriser les connexions intermodales, entretenir et renouveler les trains et amener les voyageurs de manière fiable à leur destination. Elles placent, chaque jour, le voyageur au centre de leurs préoccupations.

Contact

www.sncb.be

[Demandes de renseignements personnels](#) [Arrêter d'utiliser les cookies](#)

