

TABLEAUX DE BORD OPERATIONNELS DU GROUPE SNCB

sur base des données disponibles au 21/08/2007

1 Trafic voyageurs - Intérieur	(v.km)
2 Trafic voyageurs - International	(v.km)
3 Trafic voyageurs - Intérieur et International	(Voyageurs)
4 Trafic marchandises	
5 Baromètre de qualité	
6 Ponctualité des trains de voyageurs	
7 Ponctualité des trains de marchandises	
8 Disponibilité du matériel roulant	
9 Propreté des trains de voyageurs	

1 TRAFIC VOYAGEURS - INTERIEUR

en millions v.km

	Billets			Cartes Trajets			Cartes Train			Total		
	2006	2007		2006	2007		2006	2007		2006	2007	
Janvier	162,0	178,7	+10,3%	99,9	84,4(1)	-15,6%	380,8	412,4	+8,3%	642,8	675,4	+5,1%
Février	146,0	149,1	+2,1%	91,9	83,0(1)	-9,7%	428,7	438,2	+2,2%	666,6	670,3	+0,6%
Mars	175,3	181,6	+3,6%	94,5	90,0(1)	-4,8%	426,8	434,3	+1,7%	696,6	705,8	+1,3%
Avril	187,4	205,4	+9,6%	92,5	96,4	+4,2%	403,4	438,3	+8,6%	683,3	740,1	+8,3%
Mai	184,2	191,6	+4,0%	95,6	97,6	+2,1%	412,0	442,5	+7,4%	691,9	731,8	+5,8%
Juin	214,7	192,0	-10,6%	96,3	99,7	+3,5%	400,0	432,6	+8,1%	711,0	724,2	+1,9%
Juillet	240,9			99,2			312,4			652,5		
Août	205,9			100,9			294,8			601,6		
Septembre	208,5			106,4			383,3			698,2		
Octobre	181,7			103,7			436,2			721,7		
Novembre	172,4			101,1			440,6			714,1		
Décembre	196,8			90,0			423,1			709,9		
YTD	1.069,6	1.098,3	+2,7%	570,7	551,0	-3,5%	2.451,7	2.598,2	+6,0%	4.092,1	4.247,5	+3,8%
% du total	26,1%	25,9%		13,9%	13,0%		59,9%	61,2%		100%	100%	
Total	2.275,8			1.172,0			4.742,1			8.190,0		

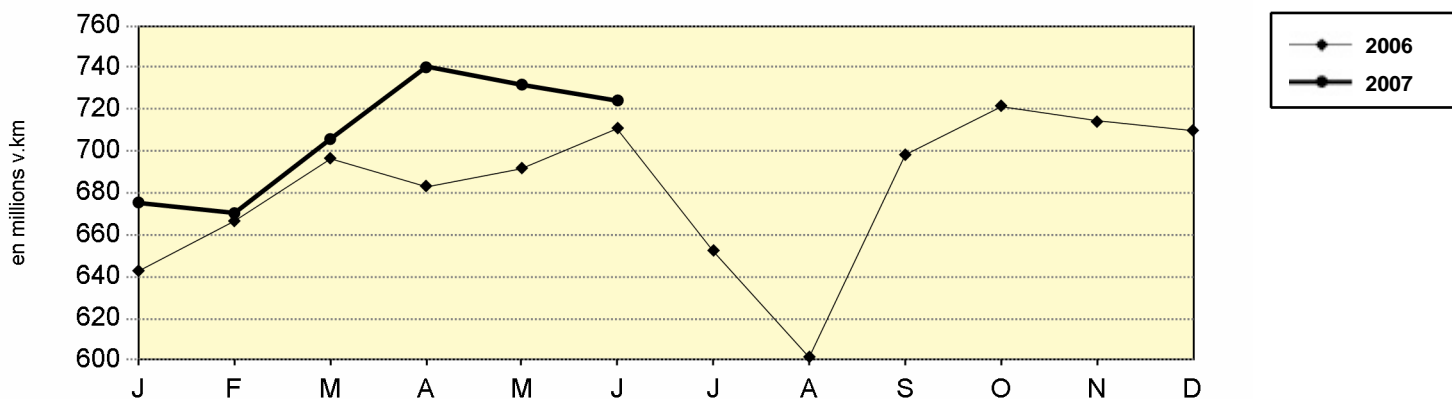
Source: B-F.03

2007: données provisoires estimées

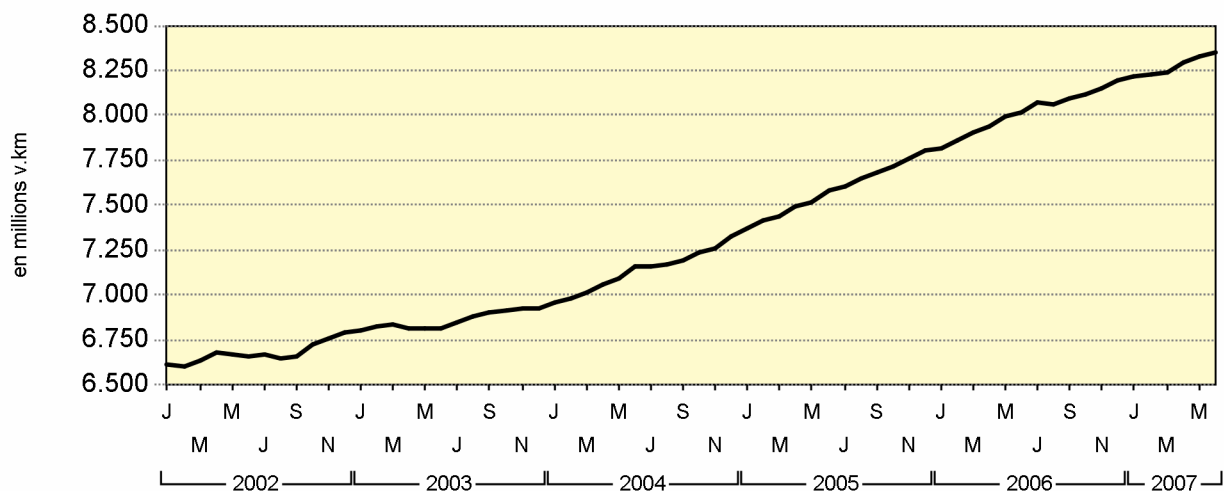
Cartes Trajets: Go Pass, Rail Pass, Golden Rail Pass, Key Card, cartes 10 voyages ligne 26 et zone Bruxelles

2007-(1) Transfert de Go Pass vers formule Campus

EVOLUTION



TENDANCE - 12 MOIS



2 TRAFIC VOYAGEURS - INTERNATIONAL

en millions v.km

	Classique (sur SNCB)			TGV Bruxelles-France			Eurostar			Thalys			Total		
	2006	2007		2006	2007		2006	2007		2006	2007		2006	2007	
Janvier	28,5	26,2	-7,9%	4,2	4,3	+2,6%	14,3	15,5	+8,0%	60,9	62,4	+2,6%	107,9	108,5	+0,5%
Février	27,5	28,0	+1,7%	4,1	4,8(1)	+18,1%	13,1	14,4	+9,9%	59,2	59,2(1)	0,0%	103,9	106,4	+2,4%
Mars	31,5	31,3	-0,7%	5,0	6,3(1)	+25,2%	17,0	16,3	-4,3%	68,2	65,9(1)	-3,3%	121,8	119,8	-1,6%
Avril	33,8	23,2	-31,3%	4,1	7,7(1)	+87,6%	13,6	13,9	+2,6%	60,9	57,5(1)	-5,6%	112,3	102,3	-8,9%
Mai	41,1	33,0	-19,7%	5,9	8,2	+40,6%	14,4	15,9	+10,5%	62,5	60,7(1)	-2,9%	123,8	117,8	-4,8%
Juin	36,4	26,8	-26,4%	5,6	7,9	+42,0%	15,6	16,7	+7,3%	85,2	75,4(1)	-11,5%	142,8	126,9	-11,1%
Juillet	42,3			4,9			14,6			57,7			119,6		
Août	45,3			4,6			14,6			56,7			121,1		
Septembre	37,4			4,3			16,2			67,1			125,0		
Octobre	34,9			4,4			16,1			69,4			124,7		
Novembre	30,3			4,0			15,5			65,6			115,4		
Décembre	27,7			3,4			11,1			56,4			98,6		
YTD	198,8	168,5	-15,2%	28,9	39,4	+36,1%	88,0	92,7	+5,3%	396,8	381,1	-4,0%	712,5	681,7	-4,3%
% du total	27,9%	24,7%		4,1%	5,8%		12,3%	13,6%		55,7%	55,9%		100%	100%	
Total	416,6			54,4			176,1			769,8			1.417,0		

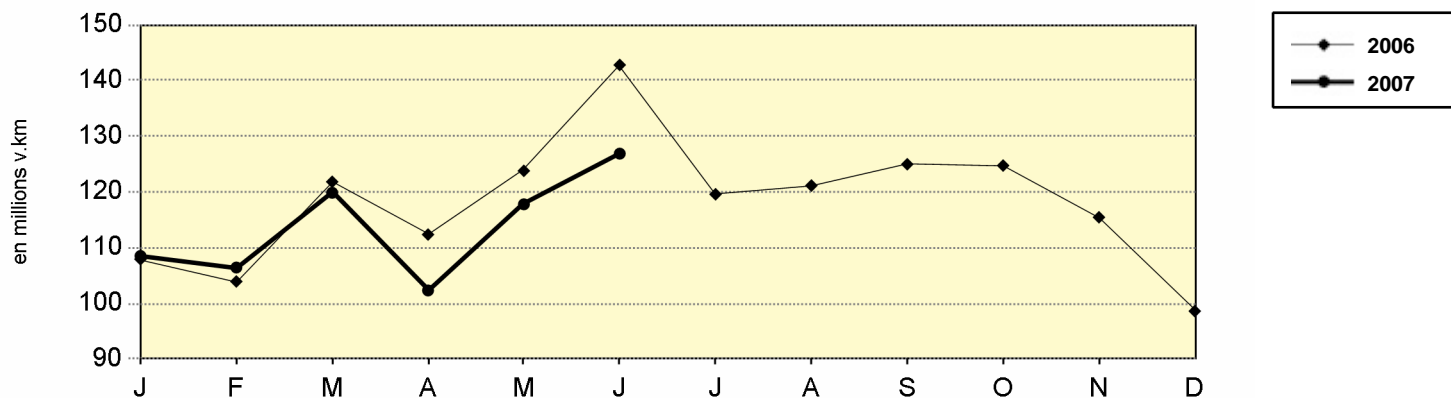
Source: B-F.03

2007: données provisoires estimées

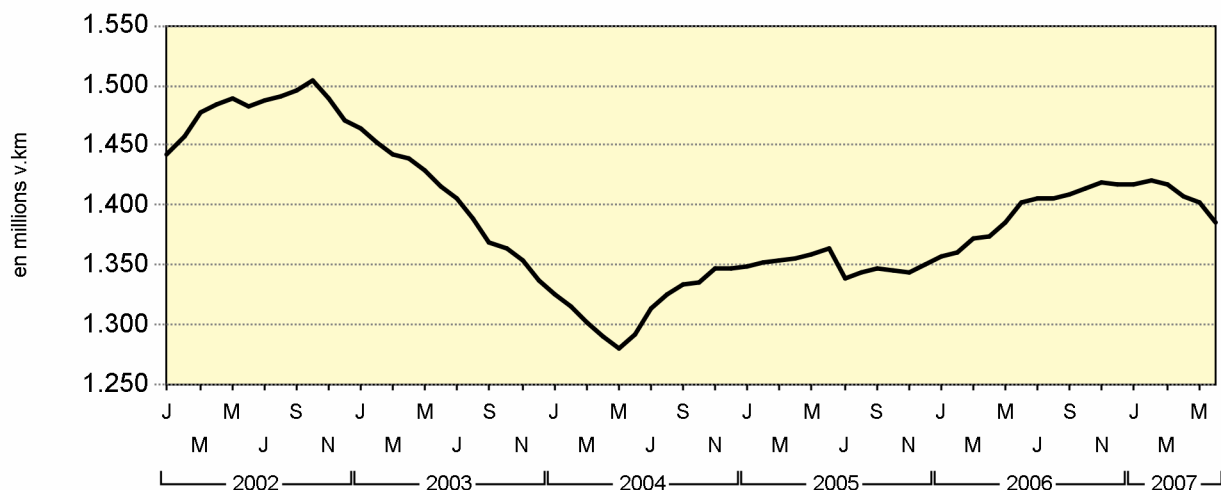
Pour le trafic classique, les données mensuelles sont adaptées rétroactivement en fonction des décomptes avec les autres entreprises ferroviaires et de l'évolution des valeurs comptabilisées (avec une clôture par semestre).

2007-(1) Influence réciproque de la reprise de la desserte de Paris CDG par TGV R au 1er avril, avec préventes en février et mars.

EVOLUTION



TENDANCE - 12 MOIS



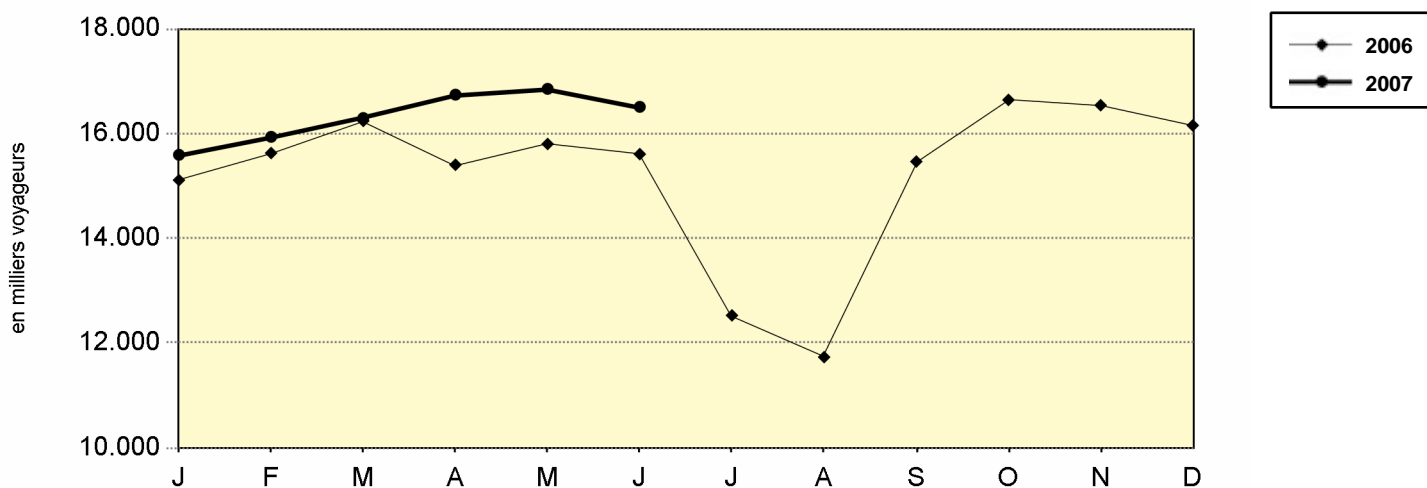
3 TRAFIC VOYAGEURS - TOTAL

en milliers voyageurs

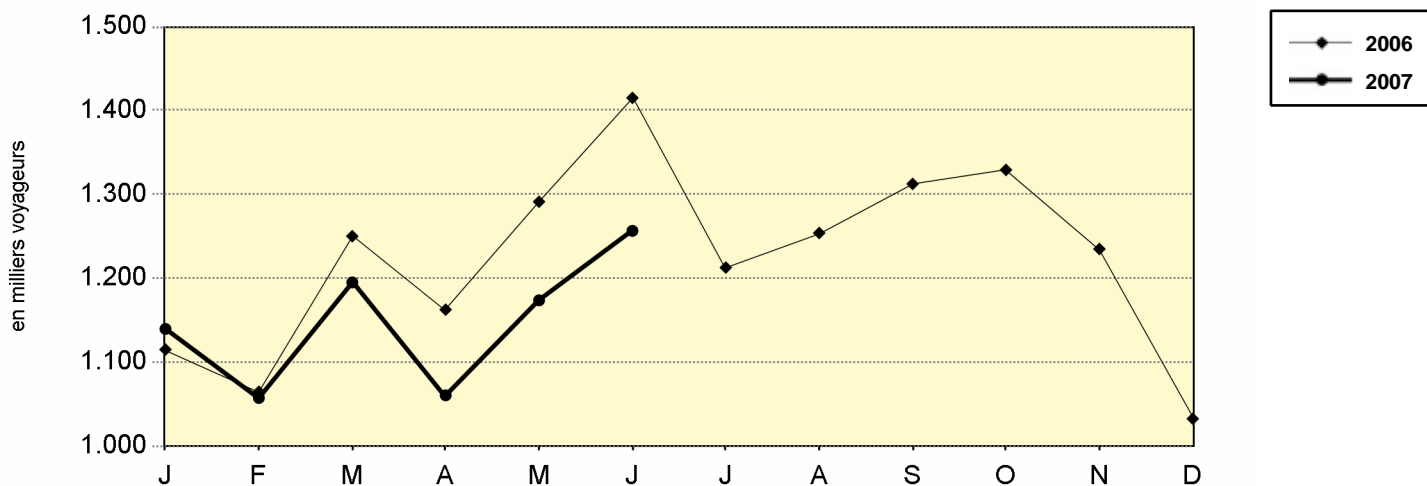
	Trafic intérieur			Trafic international			Total		
	2006	2007		2006	2007		2006	2007	
Janvier	15.110	15.593	+3,2%	1.115	1.139	+2,2%	16.225	16.733	+3,1%
Février	15.627	15.937	+2,0%	1.064	1.057	-0,7%	16.692	16.994	+1,8%
Mars	16.241	16.296	+0,3%	1.250	1.195	-4,4%	17.491	17.491	0,0%
Avril	15.403	16.742	+8,7%	1.162	1.060	-8,8%	16.566	17.802	+7,5%
Mai	15.800	16.853	+6,7%	1.291	1.174	-9,1%	17.092	18.026	+5,5%
Juin	15.607	16.509	+5,8%	1.415	1.257	-11,2%	17.022	17.766	+4,4%
Juillet	12.529			1.213			13.741		
Août	11.731			1.254			12.985		
Septembre	15.465			1.312			16.777		
Octobre	16.641			1.329			17.970		
Novembre	16.540			1.235			17.775		
Décembre	16.155			1.032			17.187		
YTD	93.788	97.930	+4,4%	7.298	6.882	-5,7%	101.087	104.813	+3,7%
% du total	92,8%	93,4%		7,2%	6,6%		100%	100%	
Total	182.849			14.674			197.523		

Source: B-F.03 2007: données provisoires estimées

Trafic intérieur



Trafic international



4 TRAFIC MARCHANDISES

	TONNES (milliers) (A)(C)			TONNES-KM (millions) (A)(C)			TRAIN-KM (milliers) (B)(D)		
	2006	2007		2006	2007		2006	2007	
Janvier	4.900	4.981	+1,6%	708	708	0,0%	1.246	1.213	-2,7%
Février	4.775	4.850	+1,6%	687	693	+0,9%	1.242	1.167	-6,0%
Mars	5.327	5.342	+0,3%	755	753	-0,2%	1.363	1.297	-4,8%
Avril	4.756	4.668	-1,9%	672	657	-2,1%	1.194	1.138	-4,7%
Mai	5.149	4.793	-6,9%	720	687	-4,6%	1.250	1.171	-6,3%
Juin	5.166	4.885	-5,4%	724	705	-2,6%	1.247	1.200	-3,8%
Juillet	4.747			674			1.159		
Août	4.586			643			1.166		
Septembre	5.002			717			1.261		
Octobre	5.220			749			1.314		
Novembre	5.085			724			1.240		
Décembre	4.647			670			1.148		
YTD	30.074	29.519	-1,8%	4.266	4.204	-1,5%	7.541	7.186	-4,7%
Total	59.360			8.442			14.828		

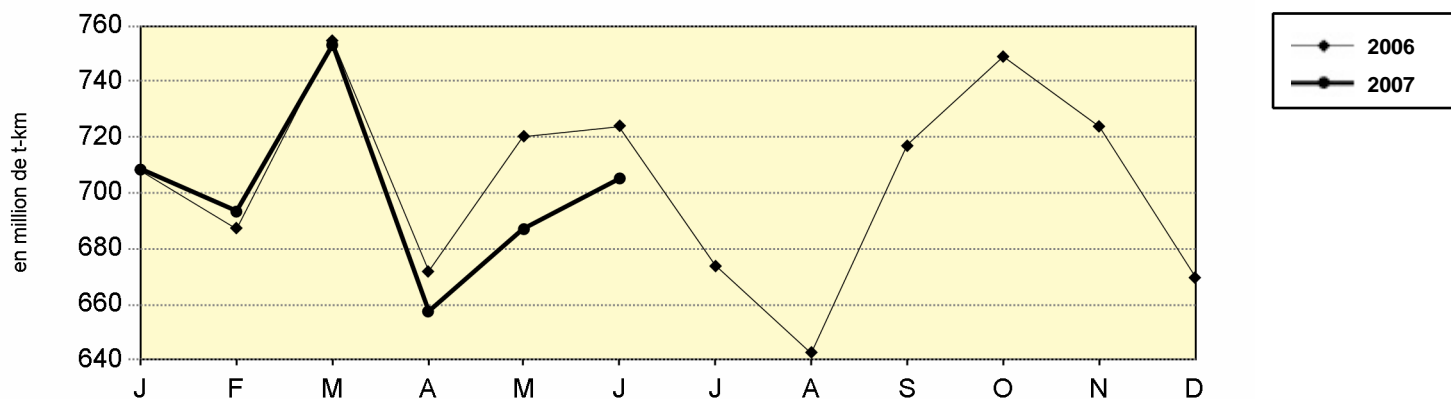
(A) Source: B-MD.41 (B) Source: B-F.03

(C) Tonnes et Tonnes-km: Source = Application GEM (Gestion Electronique du trafic de Marchandise).

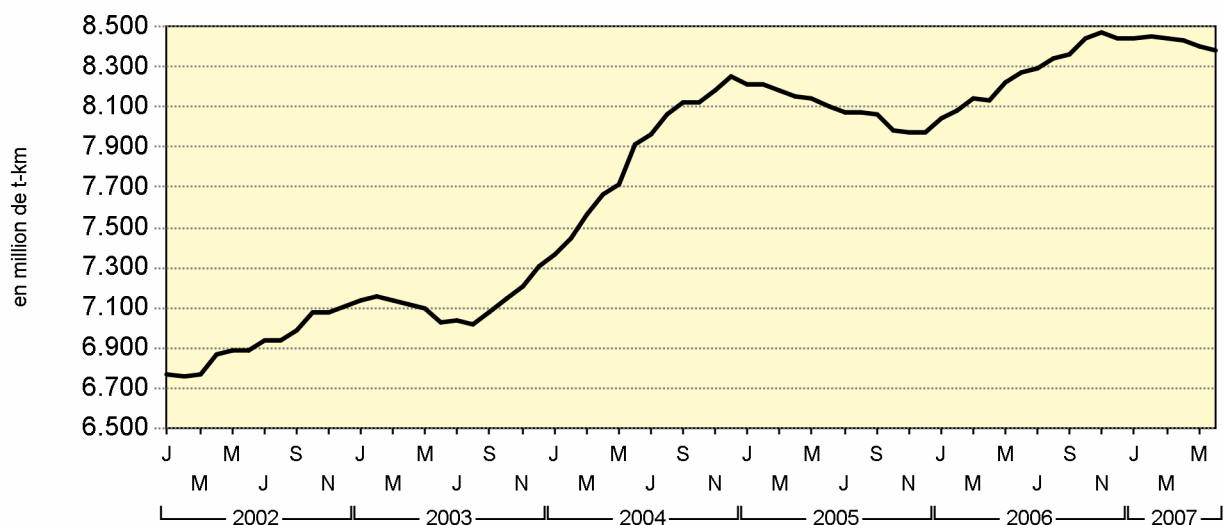
Wagons de service et trafic en sous-traitance, avec traction SNCB, compris

(D) sur le réseau SNCB, sans opérateur privé

EVOLUTION



TENDANCE - 12 MOIS



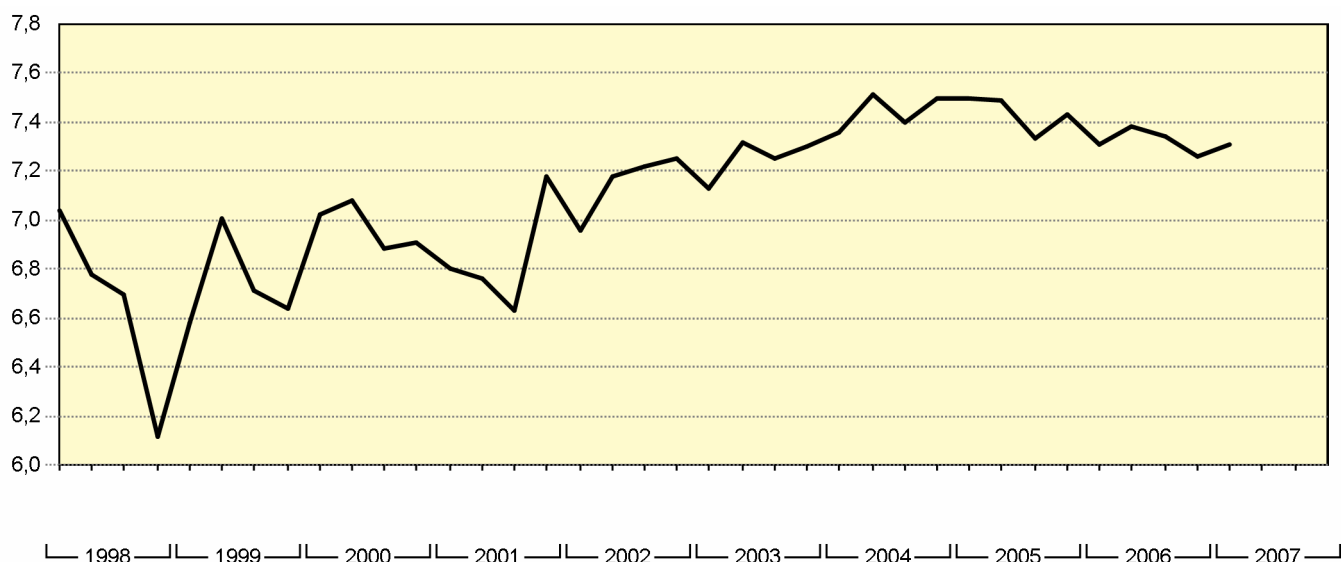
5 BAROMETRE DE QUALITE

	2001	2002	2003	2004	2005	2006					2007			
	Moy.	Moy.	Moy.	Moy.	Moy.	F1	F2	F3	F4	Moy.	F1	F2	F3	F4
Satisfaction générale de la clientèle	6,84	7,15	7,25	7,44	7,44	7,31	7,38	7,34	7,26	7,33	7,31			
Accueil et service dans les gares	6,82	7,07	7,17	7,29	7,30	7,17	7,22	7,17	7,23	7,20	7,29			
Propreté dans les gares					6,59	6,46	6,52	6,59	6,71	6,56	6,64			
Confort à bord des trains	6,79	7,01	7,13	7,29	7,21	7,11	7,12	7,09	7,14	7,12	7,21			
Propreté dans les trains	6,21	6,31	6,43	6,71	6,67	6,65	6,76	6,77	6,78	6,74	6,83			
Fréquence des trains	6,48	6,67	6,76	6,87	6,92	6,66	6,83	6,71	6,67	6,72	6,66			
Ponctualité des trains	6,08	6,54	6,74	7,01	7,00	6,71	6,75	6,59	6,43	6,64	6,36			
Qualité de l'information dans les trains	6,52	6,77	6,86	7,04	7,08	6,90	6,93	6,96	6,93	6,93	6,91			
Personnel à bord des trains	7,43	7,62	7,70	7,80	7,71	7,62	7,77	7,64	7,64	7,67	7,61			
Personnel dans les gares	7,04	7,21	7,28	7,41	7,40	7,31	7,32	7,30	7,31	7,31	7,34			
Qualité de l'information dans les gares	7,00	7,24	7,28	7,39	7,38	7,28	7,31	7,26	7,24	7,27	7,27			
Le prix	6,61	6,59	6,66	6,86	6,93	6,83	6,96	6,82	6,90	6,88	7,03			

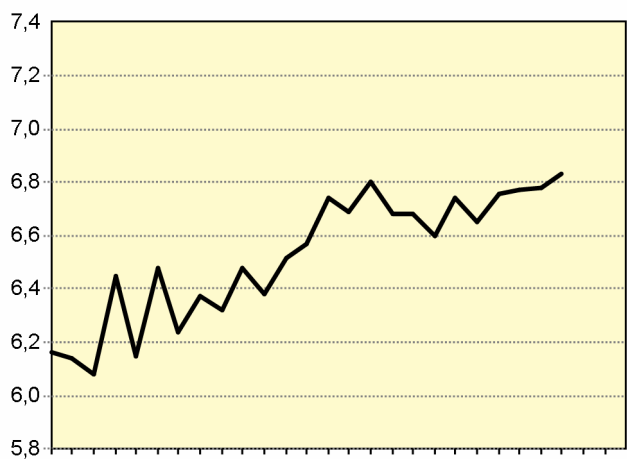
Source: IPSOS / B-VG.OS

F1: mars F2: juillet-août F3: octobre F4: décembre

Satisfaction générale de la clientèle

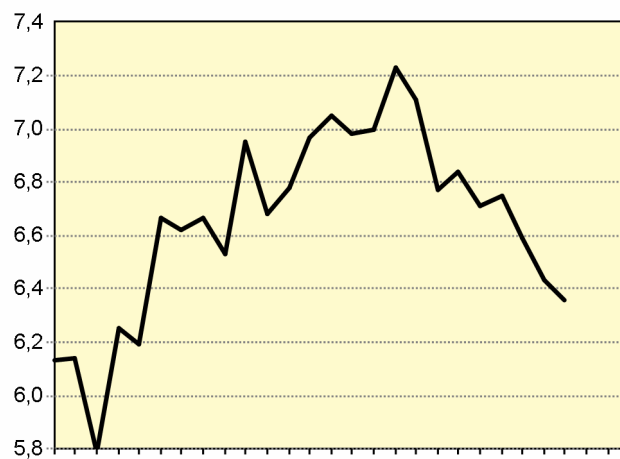


Propreté dans les trains



└ 2001 ─┤ └ 2002 ─┤ └ 2003 ─┤ └ 2004 ─┤ └ 2005 ─┤ └ 2006 ─┤ └ 2007 ─┤

Ponctualité des trains



└ 2001 ─┤ └ 2002 ─┤ └ 2003 ─┤ └ 2004 ─┤ └ 2005 ─┤ └ 2006 ─┤ └ 2007 ─┤

6 PONCTUALITE DES TRAINS DE VOYAGEURS

a - Ponctualité globale sans et avec neutralisation

b - Pointes matinale et vespérale

c - Trains IC et IR

d - Trains L et P

e - Sur les lignes aboutissant à Bruxelles

f - Pointe matinale à Bruxelles

g - Evolution hebdomadaire - Réseau sans neutralisation

h - Evolution hebdomadaire - Arrivée à Bruxelles sans neutralisation

i - Comparaison au niveau international

j - Analyse

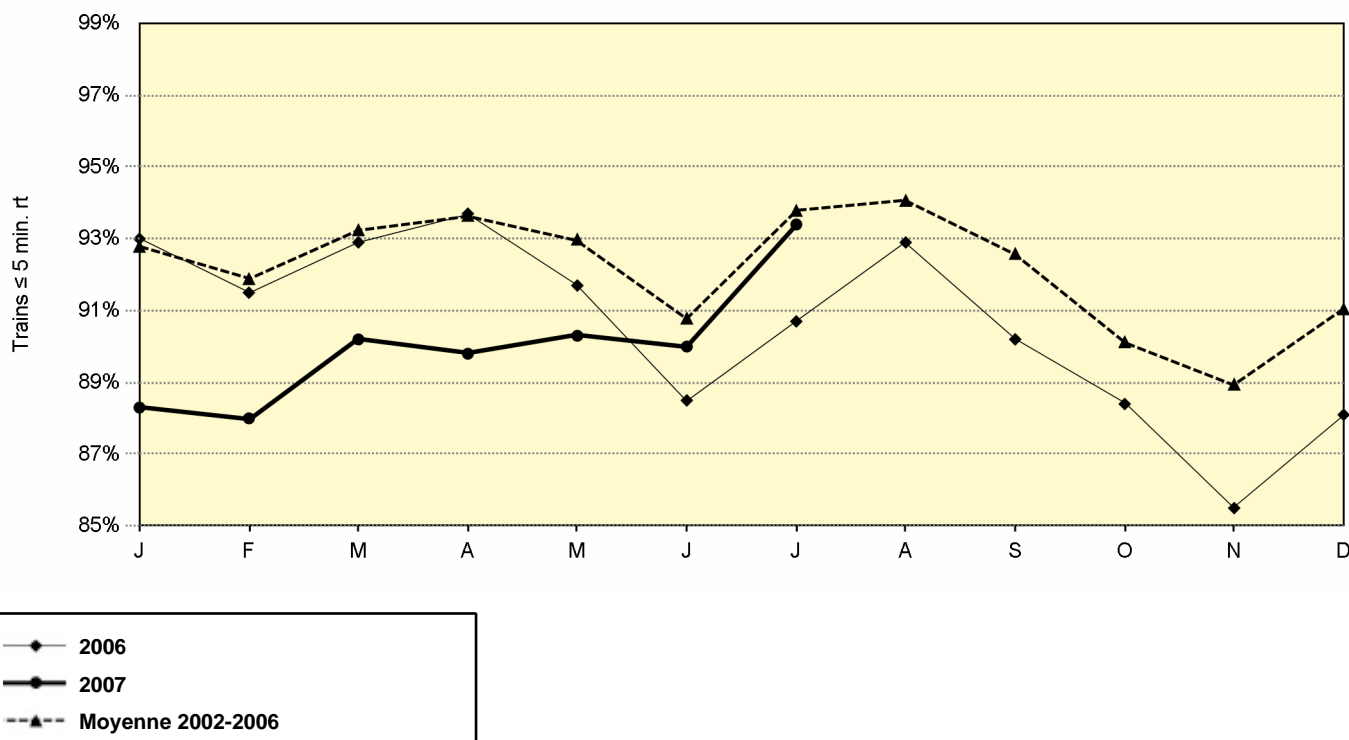
6 PONCTUALITE DES TRAINS DE VOYAGEURS

a- Ponctualité globale sans et avec neutralisation

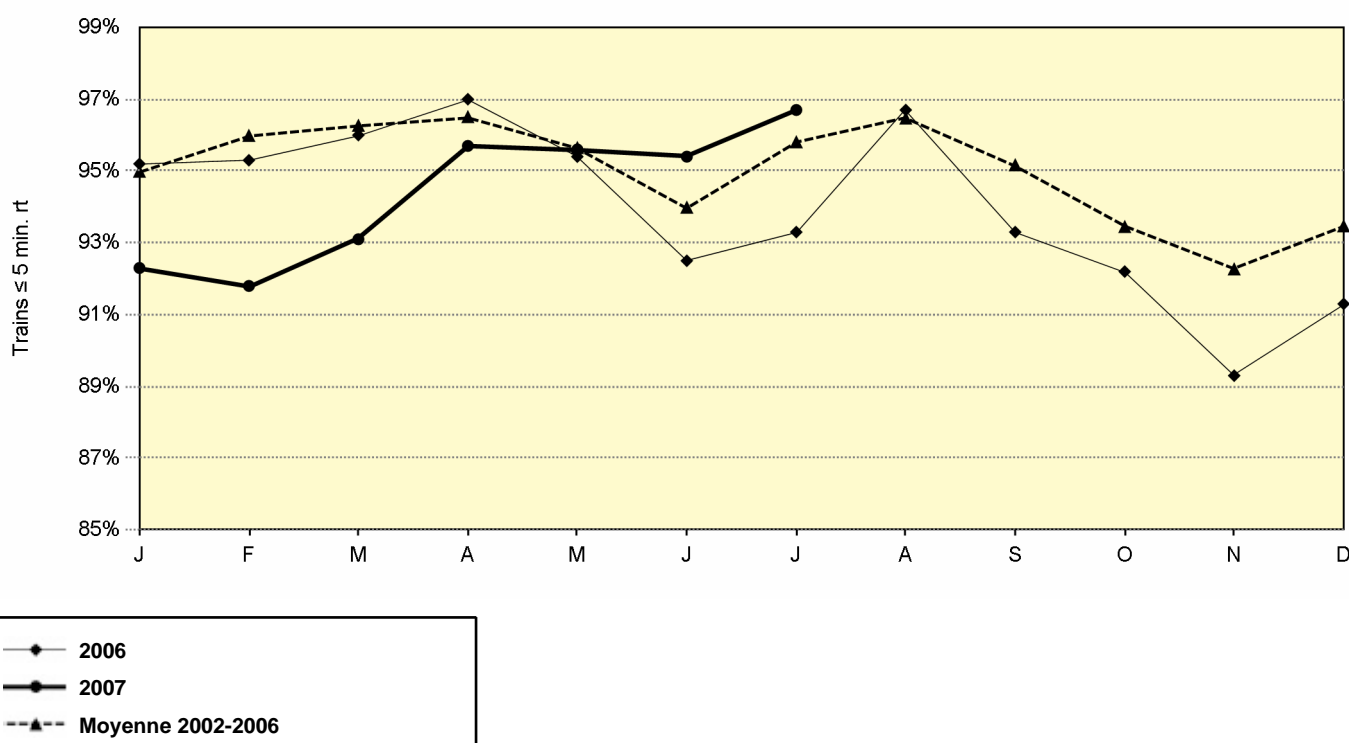
		JAN.	FEV.	MARS	AVRIL	MAI	JUIN	JUIL.	AOUT	SEPT.	OCT.	NOV.	DEC.	MA
SANS neutralisation	2006	93,0%	91,5%	92,9%	93,7%	91,7%	88,5%	90,7%	92,9%	90,2%	88,4%	85,5%	88,1%	35,0%
	2007	88,3%	88,0%	90,2%	89,8%	90,3%	90,0%	93,4%						90,0%
AVEC neutralisation	2006	95,2%	95,3%	96,0%	97,0%	95,4%	92,5%	93,3%	96,7%	93,3%	92,2%	89,3%	91,3%	
	2007	92,3%	91,8%	93,1%	95,7%	95,6%	95,4%	96,7%						

MA: Moyenne actuelle

Sans neutralisation



Avec neutralisation



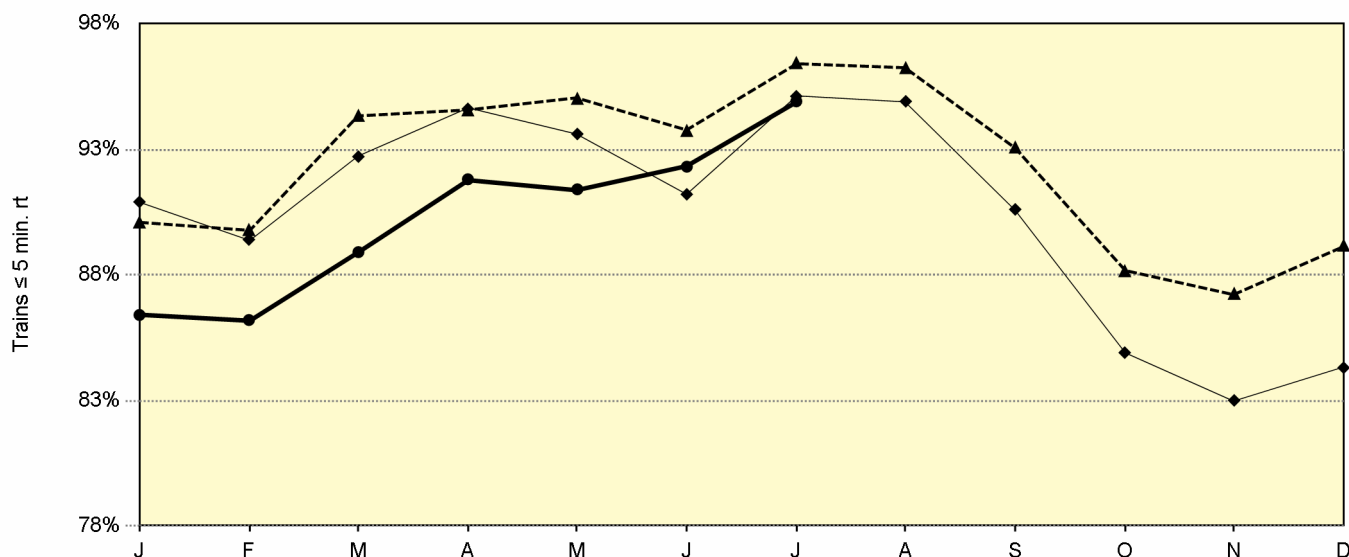
6 PONCTUALITE DES TRAINS DE VOYAGEURS

b- Pointe matinale et vespérale

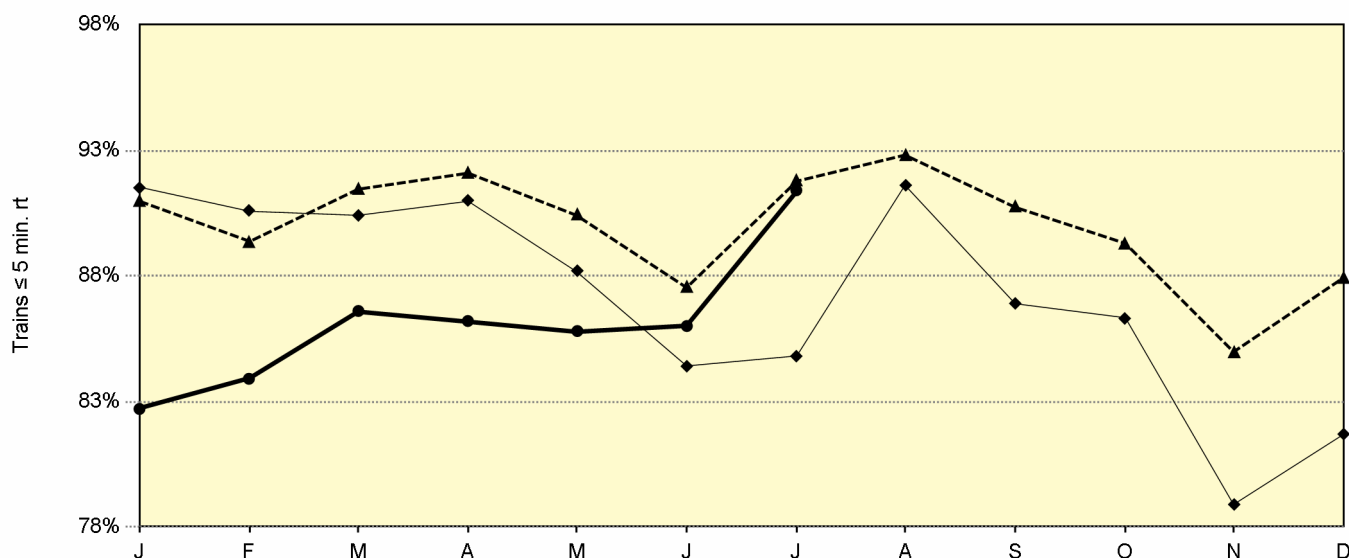
		JAN.	FEV.	MARS	AVRIL	MAI	JUIN	JUIL.	AOUT	SEPT.	OCT.	NOV.	DEC.	MA
Pointe matinale 06 / 09 h	2006	90,9%	89,4%	92,7%	94,6%	93,6%	91,2%	95,1%	94,9%	90,6%	84,9%	83,0%	84,3%	
	2007	86,4%	86,2%	88,9%	91,8%	91,4%	92,3%	94,9%						90,2%
Pointe vespérale 16 / 19 h	2006	91,5%	90,6%	90,4%	91,0%	88,2%	84,4%	84,8%	91,6%	86,9%	86,3%	78,9%	81,7%	
	2007	82,7%	83,9%	86,6%	86,2%	85,8%	86,0%	91,4%						86,0%

MA: Moyenne actuelle

Pointe matinale - Sans neutralisation



Pointe vespérale - Sans neutralisation



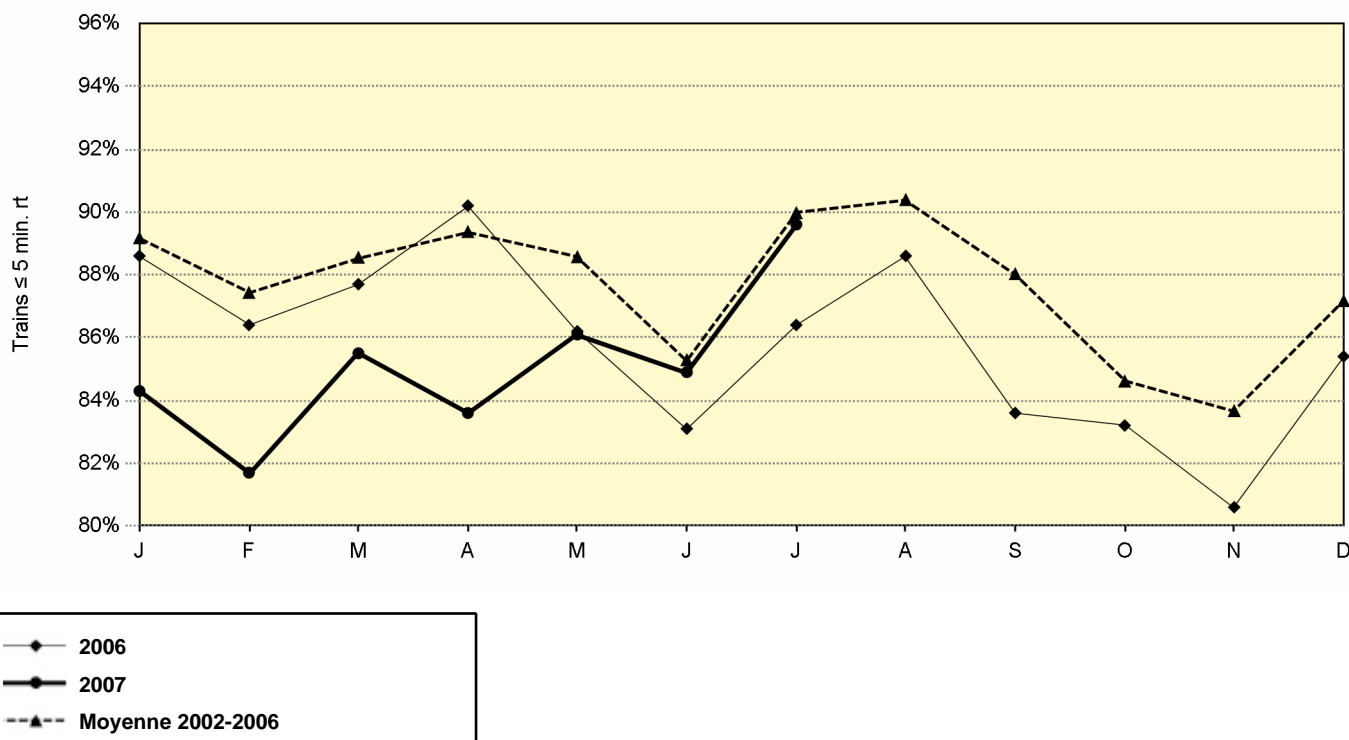
6 PONCTUALITE DES TRAINS DE VOYAGEURS

c- Trains IC et IR

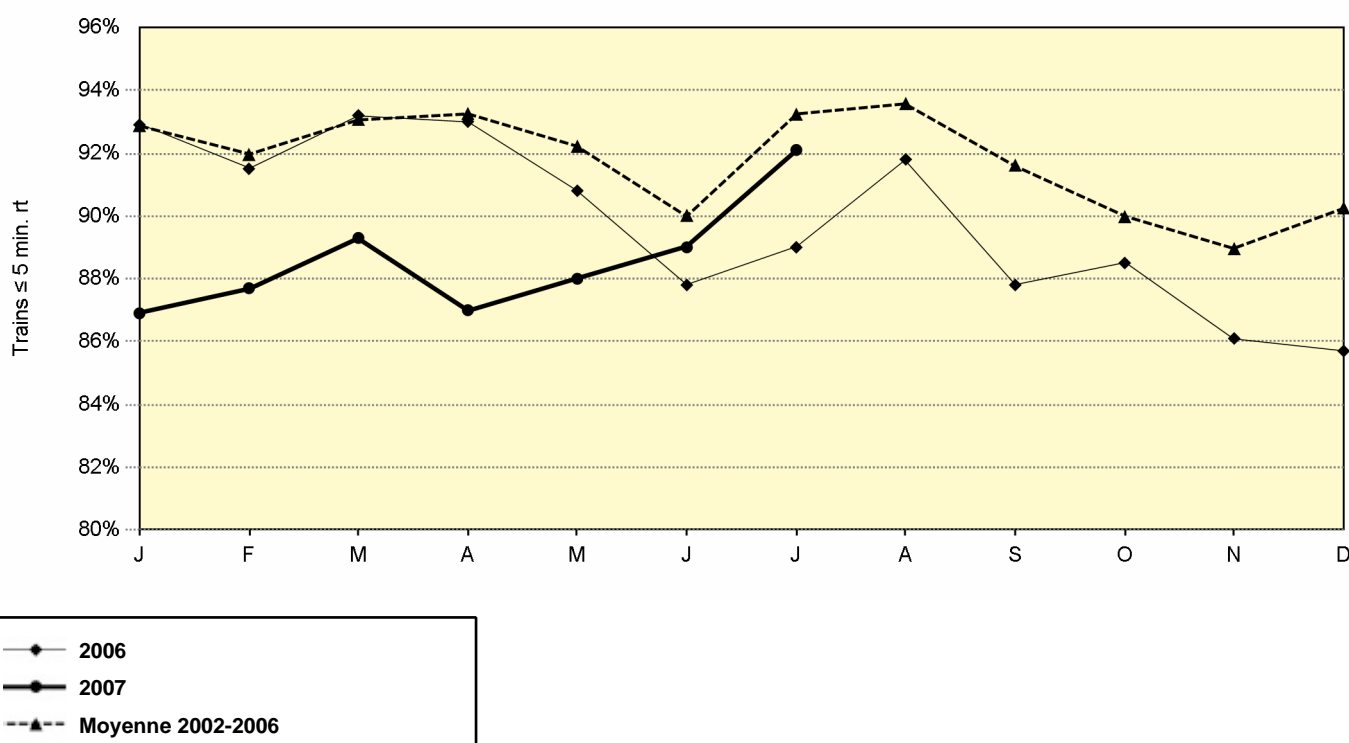
		JAN.	FEV.	MARS	AVRIL	MAI	JUIN	JUIL.	AOUT	SEPT.	OCT.	NOV.	DEC.	MA
IC	2006	88,6%	86,4%	87,7%	90,2%	86,2%	83,1%	86,4%	88,6%	83,6%	83,2%	80,6%	85,4%	
	2007	84,3%	81,7%	85,5%	83,6%	86,1%	84,9%	89,6%						85,1%
IR	2006	92,9%	91,5%	93,2%	93,0%	90,8%	87,8%	89,0%	91,8%	87,8%	88,5%	86,1%	85,7%	
	2007	86,9%	87,7%	89,3%	87,0%	88,0%	89,0%	92,1%						88,6%

MA: Moyenne actuelle

Trains IC - Sans neutralisation



Trains IR - Sans neutralisation



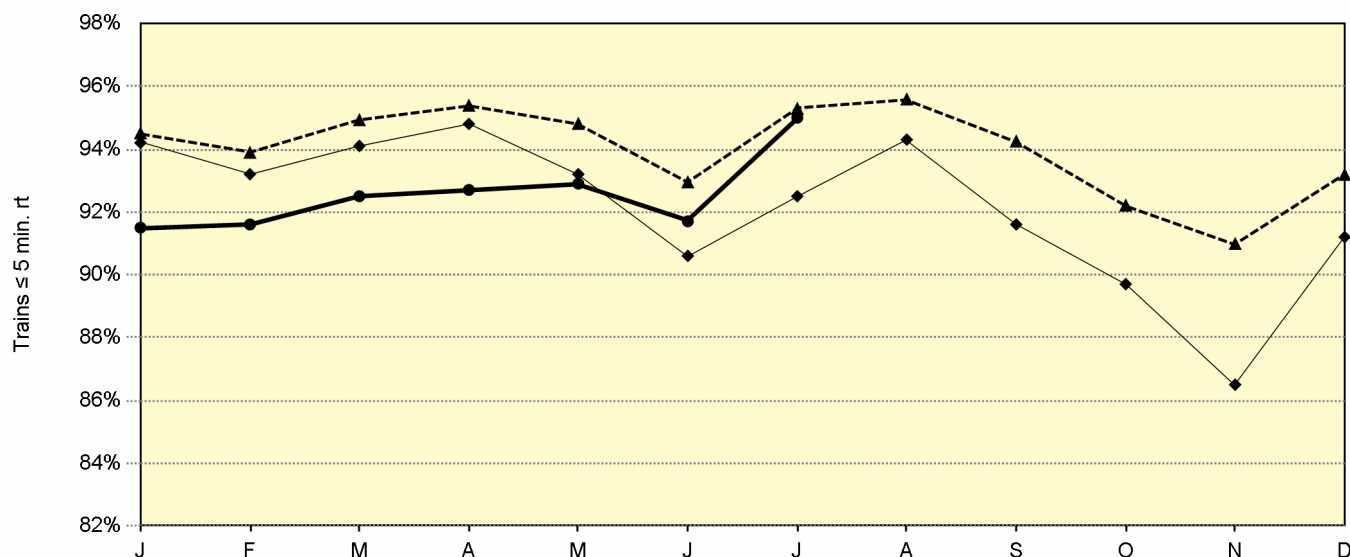
6 PONCTUALITE DES TRAINS DE VOYAGEURS

d- Trains L et P

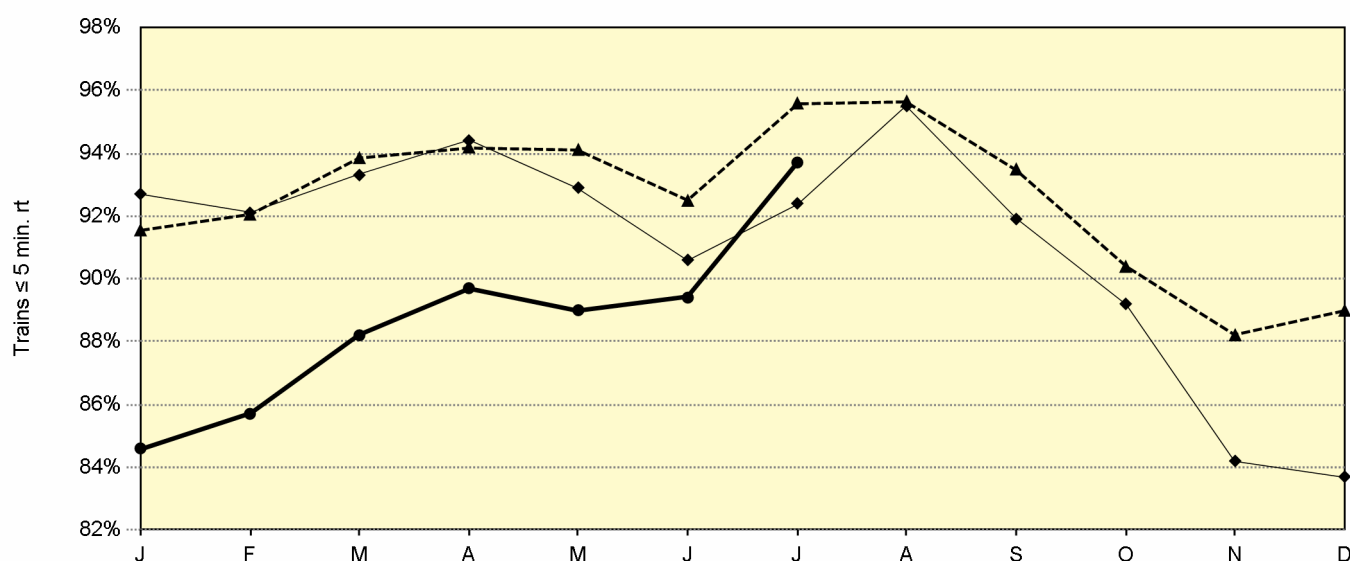
		JAN.	FEV.	MARS	AVRIL	MAI	JUIN	JUIL.	AOUT	SEPT.	OCT.	NOV.	DEC.	MA
L	2006	94,2%	93,2%	94,1%	94,8%	93,2%	90,6%	92,5%	94,3%	91,6%	89,7%	86,5%	91,2%	
	2007	91,5%	91,6%	92,5%	92,7%	92,9%	91,7%	95,0%						92,6%
P	2006	92,7%	92,1%	93,3%	94,4%	92,9%	90,6%	92,4%	95,5%	91,9%	89,2%	84,2%	83,7%	
	2007	84,6%	85,7%	88,2%	89,7%	89,0%	89,4%	93,7%						88,4%

MA: Moyenne actuelle

Trains L - Sans neutralisation



Trains P - Sans neutralisation

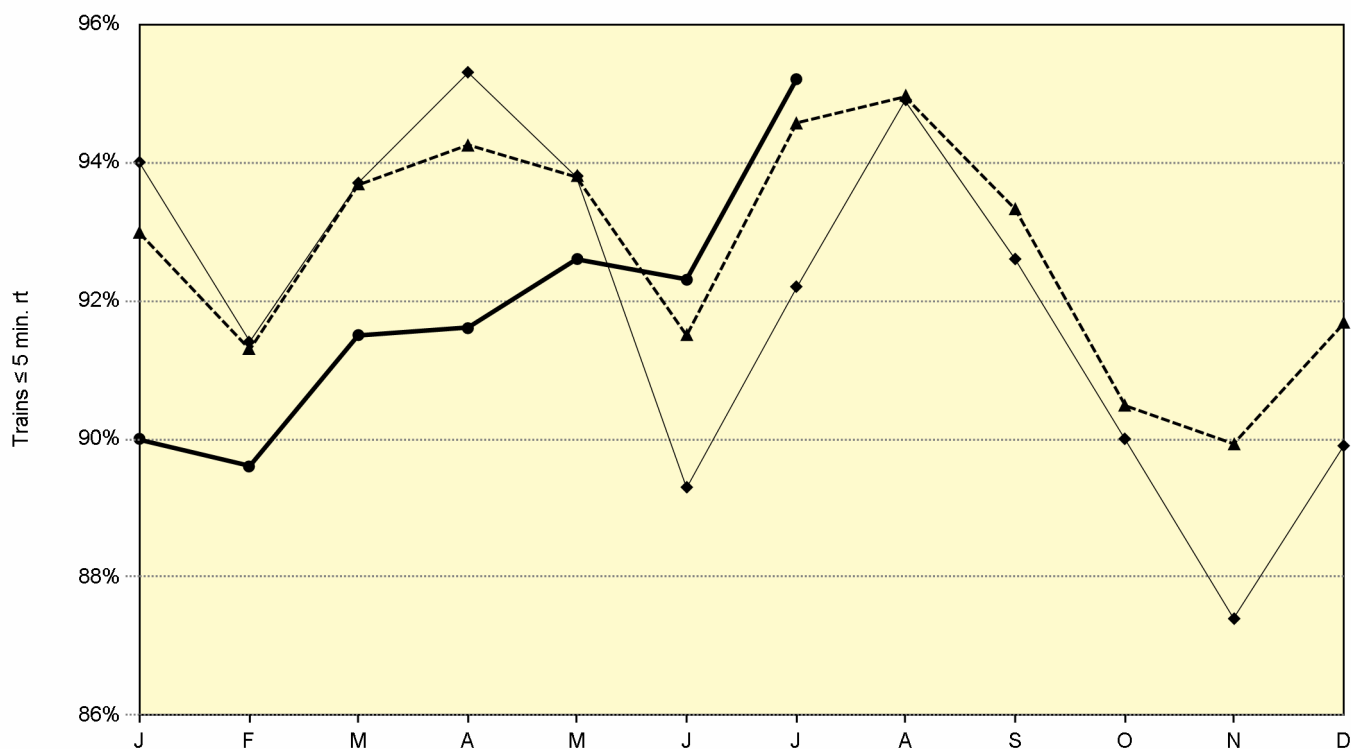


6 PONCTUALITE DES TRAINS DE VOYAGEURS e- Sur les lignes aboutissant à Bruxelles

LIGNE	2007												
	JAN.	FEV.	MARS	AVRIL	MAI	JUIN	JUIL.	AOUT	SEPT.	OCT.	NOV.	DEC.	MA
25/27	85,6%	84,3%	86,4%	83,2%	89,7%	90,9%	91,4%						87,4%
36/36C	91,9%	92,3%	93,9%	95,0%	94,6%	95,6%	96,7%						94,3%
50A	89,6%	88,6%	94,0%	92,8%	91,8%	92,4%	95,5%						92,1%
50	93,3%	87,1%	86,6%	94,0%	95,3%	95,6%	98,7%						92,9%
60	88,4%	87,5%	92,5%	94,4%	93,5%	95,3%	95,9%						92,5%
89	88,4%	91,3%	93,6%	92,9%	91,5%	92,7%	96,5%						92,4%
94	90,6%	90,8%	94,3%	94,4%	94,1%	88,6%	94,7%						92,5%
96	95,0%	94,5%	95,8%	96,0%	95,7%	93,5%	96,8%						95,4%
124	88,9%	89,4%	88,2%	92,1%	90,4%	89,6%	93,9%						90,3%
161	89,0%	87,6%	86,7%	84,1%	89,6%	88,1%	95,1%						88,6%
Total	90,0%	89,6%	91,5%	91,6%	92,6%	92,3%	95,2%						91,8%

MA: Moyenne actuelle

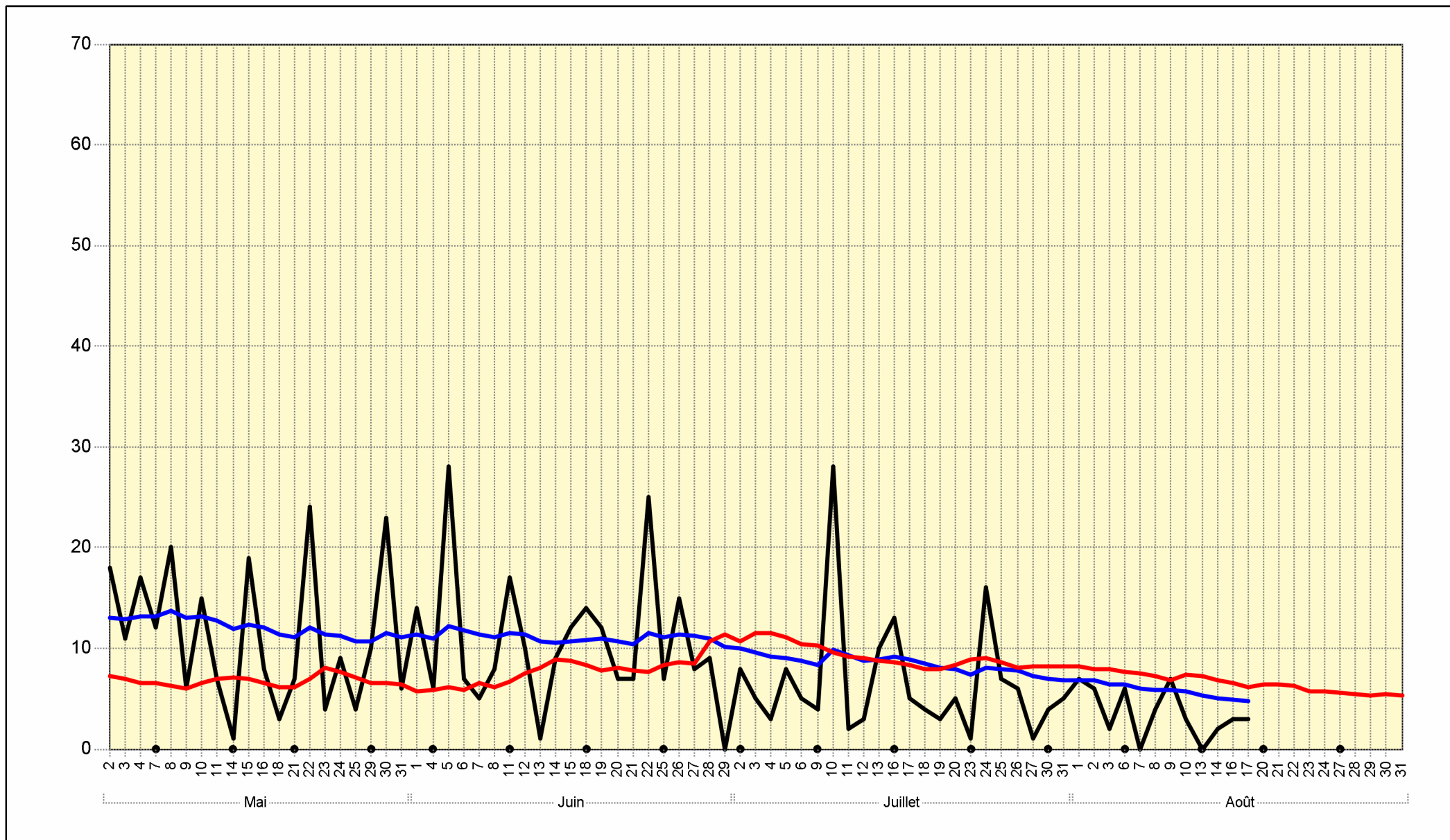
Sans neutralisation



6 PONCTUALITE DES TRAINS DE VOYAGEURS

f- Pointe matinale à Bruxelles

- Nombre de trains avec plus de 10 minutes de retard à Bruxelles-Central
- Premier jour ouvrable de la semaine
- Trendline 2006
- Trendline 2007

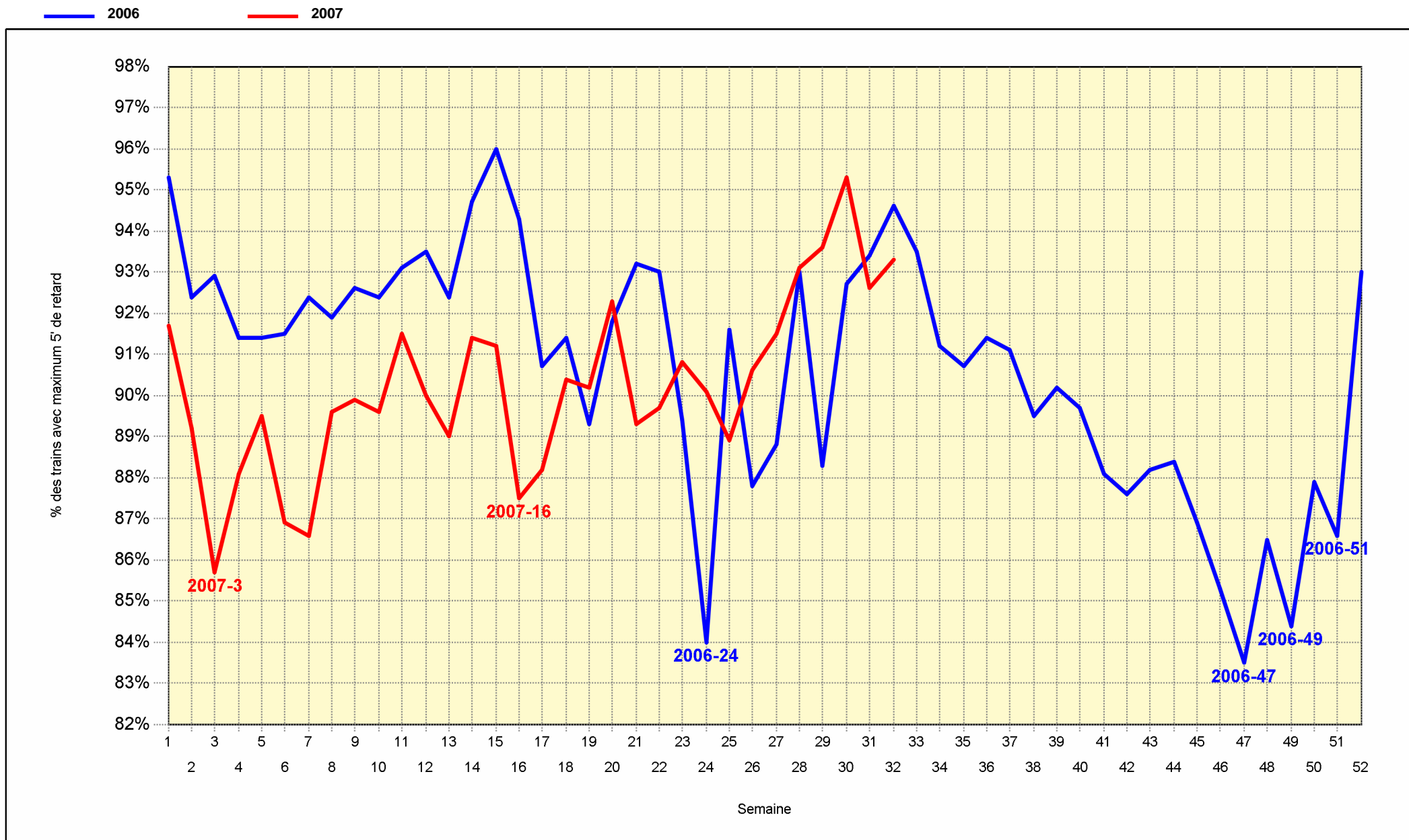


6 PONCTUALITE DES TRAINS DE VOYAGEURS
f- Pointe matinale à Bruxelles

Date	Trains à l'arrivée à Bruxelles
Du 26/03/2007 au 8/07/2007	224
Du 9/07/2007 au 10/07/2007	203
Du 11/07/2007 au 19/08/2007	204
Du 20/07/2007 au 31/07/2007	224

Date	Trains en retard	Commentaires
------	------------------	--------------

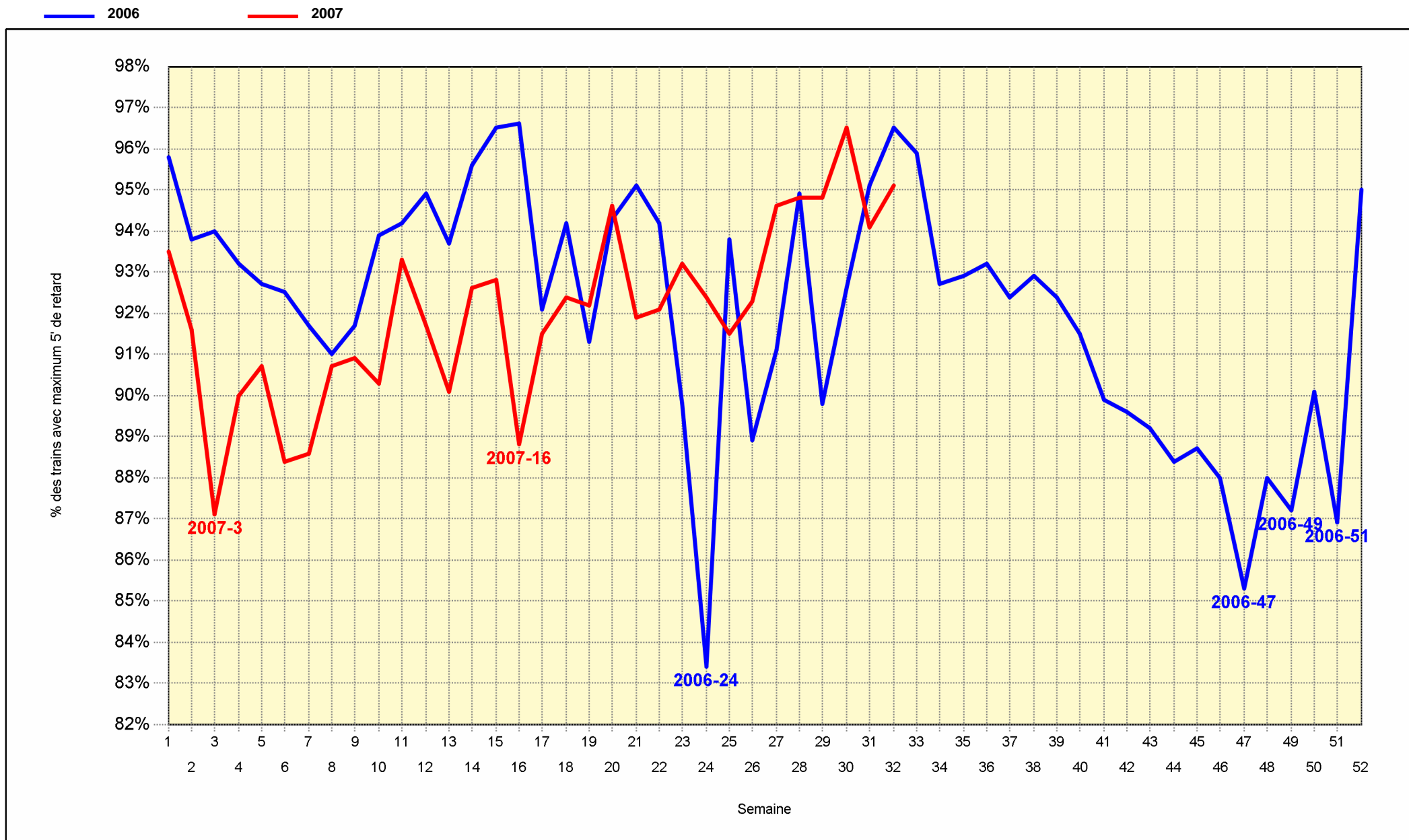
6 PONCTUALITE DES TRAINS DE VOYAGEURS g- Evolution hebdomadaire - Réseau sans neutralisation



6 PONCTUALITE DES TRAINS DE VOYAGEURS
g- Evolution hebdomadaire - Réseau sans neutralisation

Semaine	Commentaires
2006-24	Dégats à la caténaire ligne 50A
2006-47	Manque d'adhérence à la traction
2006-49	Alarme incendie à la sous-station de traction de Bruxelles-Midi
2006-51	Incendie à la sous-station de traction de Bruxelles-Midi
2007-3	Mauvaises conditions atmosphériques - Grève des conducteurs
2007-16	Alerte à la bombe à Anvers - Grève des accompagnateurs - Câbles arrachés L.118

6 PONCTUALITE DES TRAINS DE VOYAGEURS h- Evolution hebdomadaire - Arrivée à Bruxelles sans neutralisation



6 PONCTUALITE DES TRAINS DE VOYAGEURS
h- Evolution hebdomadaire - Arrivée à Bruxelles sans neutralisation

Semaine	Commentaires
2006-24	Dégats à la caténaire ligne 50A
2006-47	Manque d'adhérence à la traction
2006-49	Alarme incendie à la sous-station de traction de Bruxelles-Midi
2006-51	Incendie à la sous-station de traction de Bruxelles-Midi
2007-3	Mauvaises conditions atmosphériques - Grève des conducteurs
2007-16	Alerte à la bombe à Anvers - Grève des accompagnateurs - Câbles arrachés L.118

6 PONCTUALITE DES TRAINS DE VOYAGEURS

i- Comparaison au niveau international

Résultats globaux - sans neutralisation

% < 5 minutes rt

Réseau	1999	2000	2001	2002	2003	2004	2005	2006
CFL	90,3%	92,3%	94,2%	96,7%	93,4%	96,1%	95,6%	92,9%
NS			88,2%	89,3%	90,5%	92,3%	91,8%	91,8%
SNCB	91,4%	90,7%	91,2%	92,6%	92,6%	93,2%	91,8%	90,6%
SNCF	88,3%	85,8%	80,3%	85,4%	84,5%	86,7%	83,1%	
DB	82,3%	84,3%	82,8%	78,9%	75,0%	84,3%	81,4%	
DB Trafic local								91,3%
DB Grandes lignes								78,3%

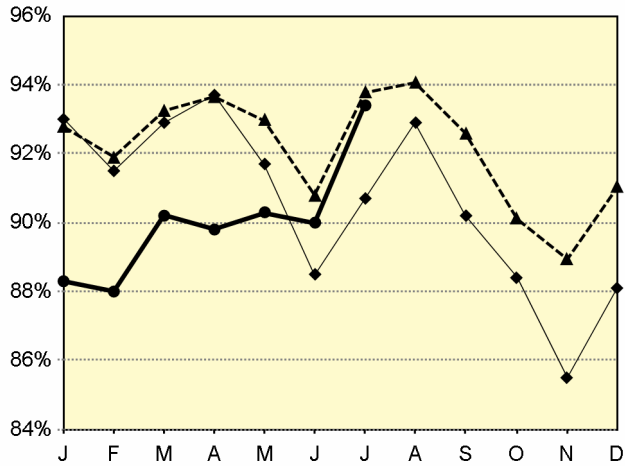
% < 10 minutes rt

Réseau	1999	2000	2001	2002	2003	2004	2005	2006
SNCF Grandes lignes								89,2%

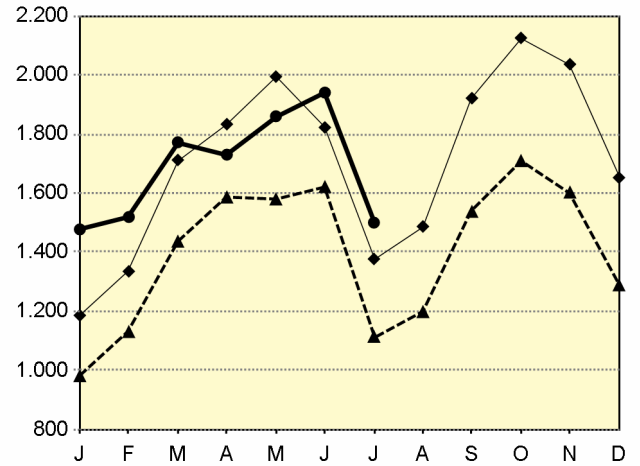
6 PONCTUALITE DES TRAINS DE VOYAGEURS

j- Analyse

Ponctualité sans neutralisation (% trains < 5min.)

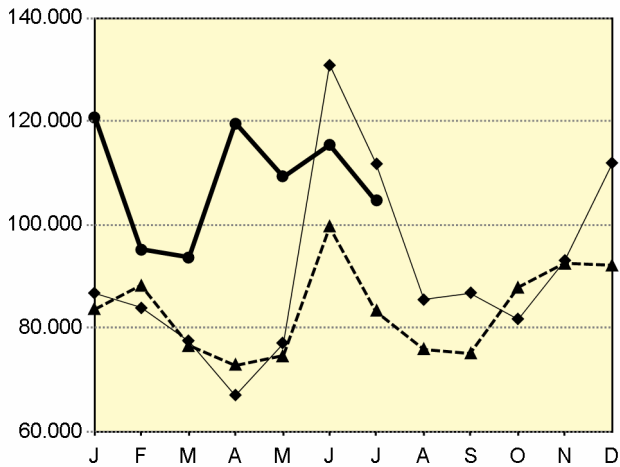


Nombre de jours d'ART

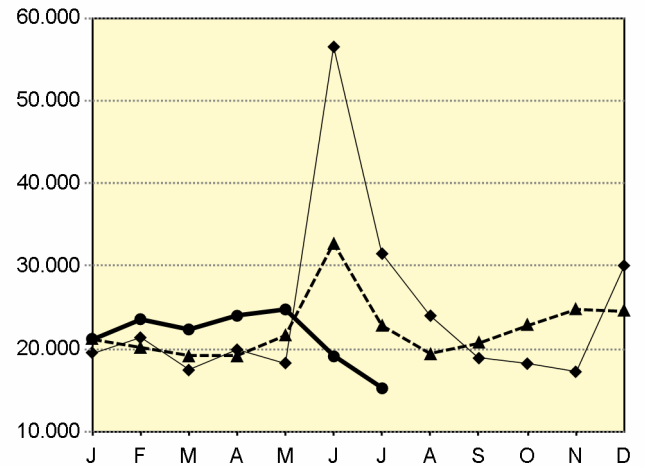


Bca VfyXY'a jbi hYg'XYfYHfX'U l 'fUjbg'XY'j cnU' Yi fg'gi jH'U l 'jWXYbIq'ei 'cbhWU gf' '~&a jb"XYfYHfX

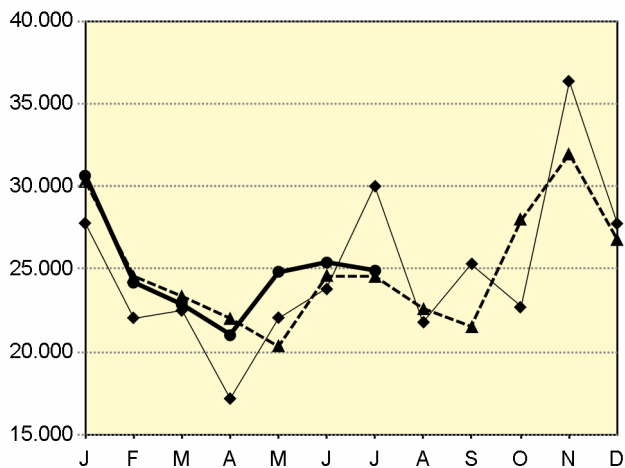
1. 'Total'



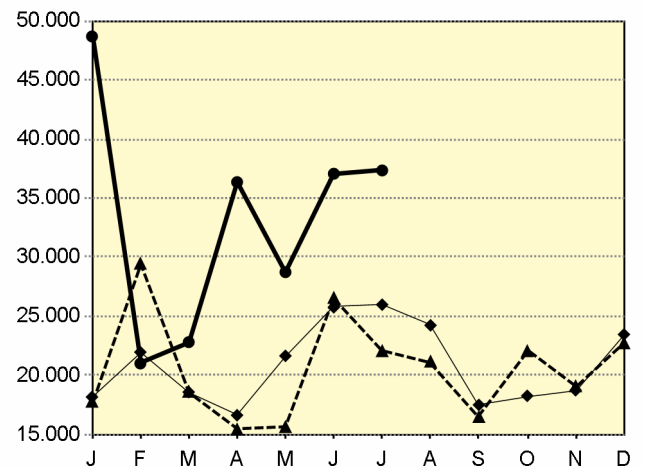
2. A charge de 'Infrastructure'



3. A charge de 'Matériel'



4. A charge de 'Tiers'



6 PONCTUALITE DES TRAINS DE VOYAGEURS

j- Analyse

Bref commentaire 2006

A charge d'«Infrastructure»

- Juin: - Dégâts à la caténaire (11/6 et 12/6) sur la ligne 50A entre Bruxelles-midi et Denderleeuw.
Décembre: - Installations fixes défectueuses pour la traction électrique suite au déclenchement du 08/12 et, le 18/12, à l'incendie de la sous-station de traction de Bruxelles-Midi.

A charge de «Matériel»

- Juillet: - Conditions atmosphériques défavorables (fortes chaleurs exceptionnelles) avec comme conséquence des pannes aux automotrices et locomotives électriques.
Novembre: - Nombre extrêmement élevé de cas de manque d'adhérence à la traction.
- Problèmes importants avec des locomotives et automotrices électriques

A charge de «Tiers»

Bref commentaire 2007

A charge d'«Infrastructure»

A charge de «Matériel»

A charge de «Tiers»

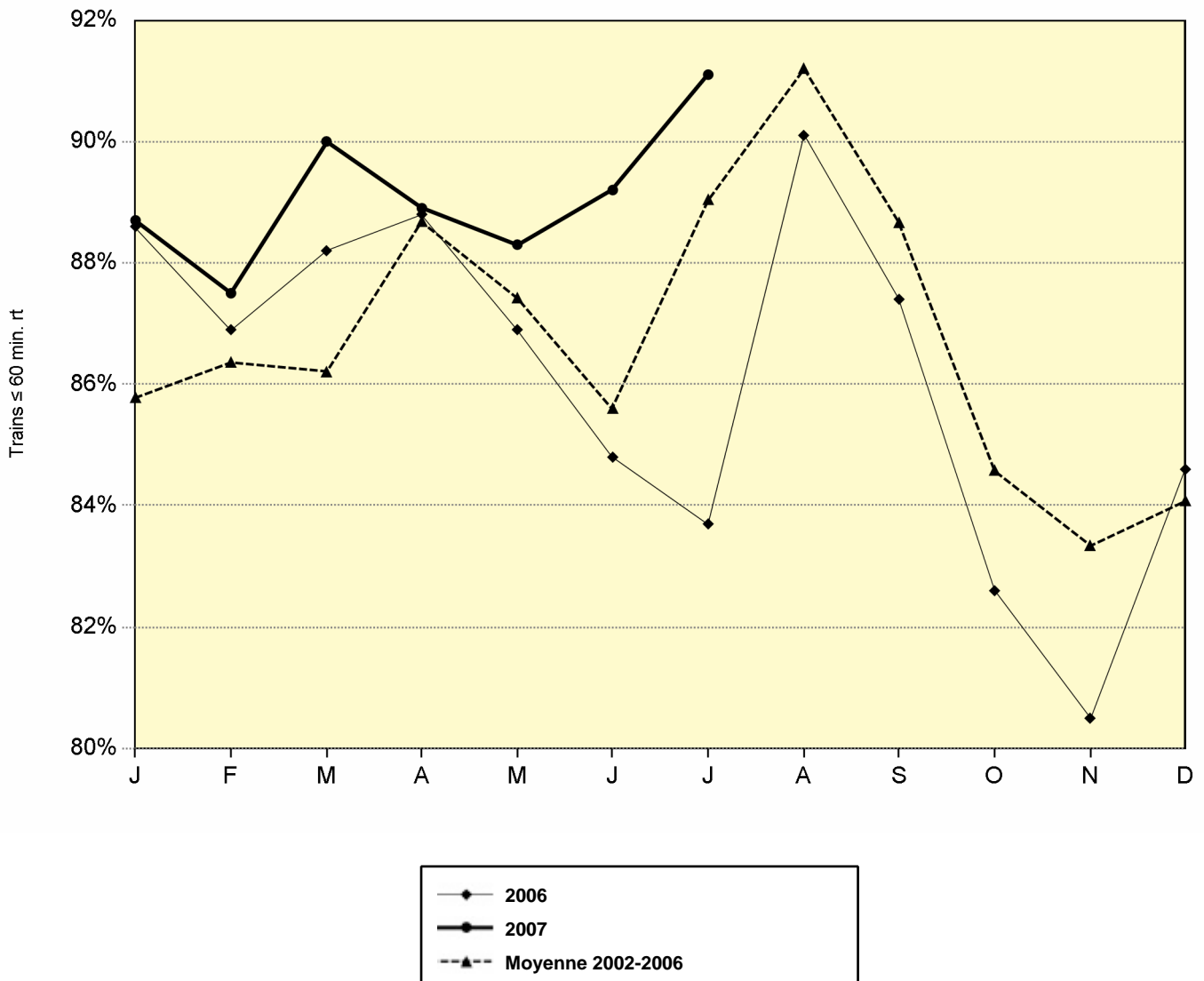
- Janvier: - Conditions atmosphériques défavorables (tempête le 11 et surtout le 18 janvier) et retards provenant des réseaux étrangers.
Avril: - Hausse des retards causés par les incidents ou retards sur les réseaux limitrophes.
- Perturbation du trafic ferroviaire par un afflux massif de groupes de jeunes durant le week-end des 28 & 29 avril pour un rassemblement de scouts à Bruxelles.
Juin: - Hausse des retards causés par les incidents ou retards sur les réseaux limitrophes.
- Orages des 8, 9 et 14 juin lors desquels la foudre est tombée sur les installations de signalisation.

7 PONCTUALITE DES TRAINS DE MARCHANDISES

2007	Globale	Trafic intérieur	Export	Import	Transit
	à l'arrivée	Arrivée	Out	Arrivée	Out
Janvier	88,7%	90,8%	87,8%	84,6%	90,7%
Février	87,5%	90,2%	87,8%	82,7%	88,2%
Mars	90,0%	93,2%	89,4%	86,0%	86,3%
Avril	88,9%	91,1%	90,4%	83,5%	90,4%
Mai	88,3%	90,2%	89,7%	83,9%	84,5%
Juin	89,2%	91,5%	91,1%	84,8%	87,4%
Juillet	91,1%	93,6%	91,7%	86,9%	91,2%
Août					
Septembre					
Octobre					
Novembre					
Décembre					

Š Á à | ^ æ Á ! . . ^) ^ Á à [] & ç à ¨ Á ^ ç à à Á Á € Ó à ^ Á ç à ¢ Á Á à & @ ¢ à à ^ Á ^ Á | ^ Á [] [: ç ¢ É ^ à à Á à Á Á Ó Ú Á Ů] . : à ¢) • Á Ó à * [

Ponctualité globale des trains de marchandises



8 DISPONIBILITE DU MATERIEL ROULANT

a - Matériel de traction électrique (par jour)

* Situation à 07h00

b - Matériel de traction diesel (par jour)

* Situation à 07h00

EXPLOITATIE VAN HET ELECTRISCHE TRACTIEMATERIEEL - MAANDOVERZICHT - TOESTAND VAN 07:00

EXPLOITATION DU MATERIEL DE TRACTION ELECTRIQUE - APERCU MENSUEL - SITUATION DE 07:00

Type rapport / Type de rapport: contractueel / contractuel excl. weekend

Rapport van / Rapport du 21/08/2007 11:40

7e. WERKELIJKE ONBESCHIKBAARHEID / INDISPONIBILITE REELLE																															Aantal dagen overschrijding limiet / nombre de jours dép. limite		# voertuigen overschrijding limiet / # de véhicules dépassement limite		Gemiddeld buiten dienst / Moyennes hors service		Naleving contract / Respect contract		9				
1 Klas Classe Type M	2 Effec.	3 Diensten Services 07:00	4 Max. theor. res. TR	5 Perm. norm immo OK/OL	JULI / JUILLET 2007																															OL-OK	TR	.7e-5	.7e-4	#	inten%	%	DJ Dagen / Jours
					1	2	3	4	5	6	7	8	9	10	11	12	13	14	15	16	17	18	19	20	21	22	23	24	25	26	27	28	29	30	31								
AM	644	544	100	86	68	78	64	67	65	70	61	80	77	72	73	79	78	78	68	76	83	65	77	70	78	74	73	11%	100%	22													
AM 130/140	291	242	49	36	30	38	30	37	29	31	25	38	32	32	33	35	34	40	28	35	45	34	37	35	36	38	7	21	34	12%	68%	22											
AM 96 M	70	62	8	10	5	7	2	3	7	5	2	8	7	6	7	7	8	7	7	7	8	6	6	5	7	7	6	9%	100%	22													
AM 96 P	50	40	10	10	10	8	6	4	6	9	8	6	8	5	10	7	5	5	7	7	8	6	5	5	10	8	7	14%	100%	22													
AM QUADR	44	37	7	7	4	6	5	5	4	3	6	8	7	6	3	7	7	6	5	6	5	6	5	5	4	3	1	1	1	1	5	12%	95%	22									
AM SPRINTER	51	45	6	6	1	3	1	3	2	1	3	2	4	3	3	1	3	1	1	4	1	1	3	2	4%	100%	22																
AM TRIPLES	138	118	20	17	19	18	18	17	16	20	20	19	20	21	16	20	21	20	20	18	16	12	20	19	20	15	16	41	18	13%	27%	22											
HLE	60	48	12	8	12	13	12	10	13	19	13	12	12	10	12	11	10	13	12	14	14	12	13	11	16	11	22	6	99	7	13	21%	0%	22									
HLE 13	22	16	6	3	5	7	7	6	5	8	6	6	6	4	5	5	5	5	7	6	7	6	6	5	7	6	22	6	64	7	6	27%	0%	22									
HLE 13 SIB	38	32	6	5	7	6	5	4	8	11	7	6	6	6	7	6	5	8	5	8	7	6	7	6	9	5	17	5	36	7	7	17%	23%	22									
HLE	306	230	76	65	58	56	54	58	61	67	70	56	59	54	59	50	61	67	60	52	69	52	55	48	63	65	4	13	59	19%	82%	22											
HLE 11	12	9	3	3	6	4	4	5	4	3	4	4	4	3	5	4	5	6	6	4	4	5	4	4	6	6	20	9	34	14	5	38%	9%	22									
HLE 12	12	9	3	3	3	1	1	1	1	1	1	3	3	2	2	3	2	3	2	4	3	2	1	2	3	3	1	1	2	18%	95%	22											
HLE 15	3	2	1	1						1														1			0	3%	100%	22													
HLE 16	6	3	3	3			1	2	1	1	1	1	1	1	1	1	2	2	1	1	1	1	1	1	1	1	1	17%	100%	22													
HLE 20	24	19	5	6	6	8	4	4	3	5	7	8	1	6	6	4	3	3	3	3	6	3	4	4	5	6	3	3	5	4	5	19%	86%	22									
HLE 21/27	116	98	18	18	19	18	15	19	20	26	25	19	24	22	20	19	25	26	20	19	25	19	18	16	21	23	18	7	67	21	21	18%	18%	22									
HLE 22/25	13	3	10	3			1	1	1	2	3	1	3	1	3	2	2	3	2	2	3	2	2	2	2	3	2	15%	100%	22													
HLE 23/26	113	83	30	26	23	23	26	23	29	28	26	19	21	17	20	16	21	23	25	18	25	18	23	15	22	21	2	5	22	19%	91%	22											
HLE 25.5	7	4	3	2	1	1	2	3	2	1	2	1	2	2	2	1	1	1	1	1	2	2	2	3	3	2	3	3	2	25%	86%	22											
HLE	1	1	0	0						1	1				1	1				1					5	5	5	5	0	23%	77%	22											
3000 CFL	1	1	0	0						1	1				1	1				1					5	5	5	5	0	23%	77%	22											

9 PROPRETE DES TRAINS DE VOYAGEURS

Mesure de la propreté des trains

Indices de qualité

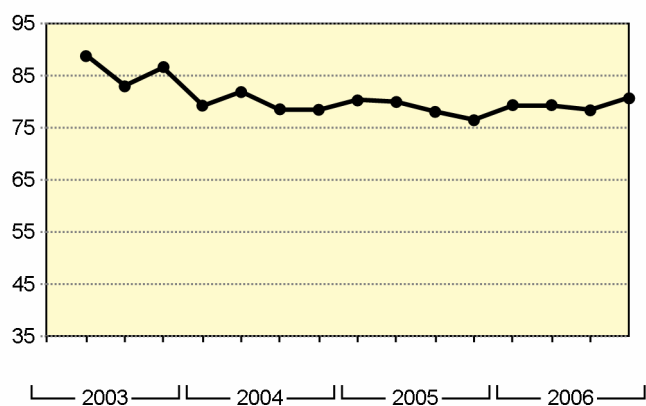
L'indice de qualité (score sur 100) est un chiffre qui est composé des totaux pondérés relatifs à 'la caisse extérieure', 'le sanitaire' et 'les compartiments' des trains. Les facteurs de pondération respectifs sont déterminés sur base des priorités que le client a attribuées aux divers aspects concernant la propreté des trains. Les 'compartiments' ont le facteur de pondération le plus sévère

	2003				2004				2005				2006			
	F1	F2	F3	F4	F1	F2	F3	F4	F1	F2	F3	F4	F1	F2	F3	F4
Train		88,9	83,1	86,8	79,4	82,0	78,7	78,6	80,4	80,1	78,2	76,6	79,5	79,5	78,5	80,8
Caisse extérieure		66,3	55,4	60,3	68,7	70,6	74,1	75,1	65,4	73,1	60,8	60,6	46,5	56,8	39,4	46,6
Sanitaire		87,5	84,5	89,1	83,4	81,6	78,2	78,1	80,3	79,3	78,1	79,2	77,6	78,1	74,5	76,1
Compartiments		89,8	84,2	87,7	79,2	82,3	78,7	78,5	80,7	80,4	78,6	76,6	81,2	80,6	81,0	83,1

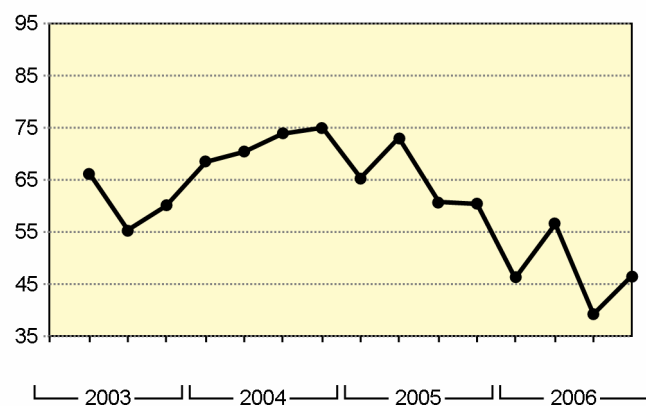
F1: mars F2: juillet-août F3: octobre F4: décembre

Source: B-VG.0S

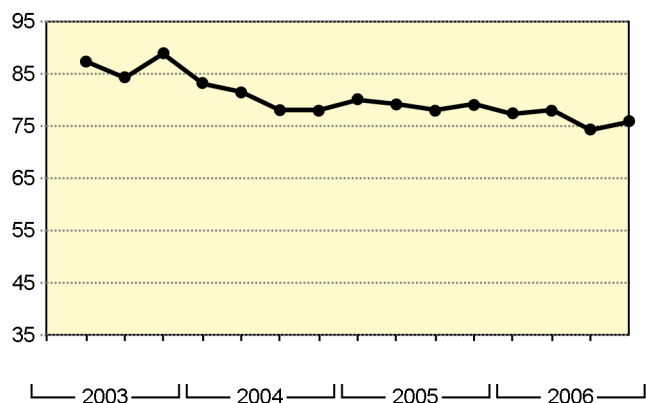
Train



Caisse extérieure



Sanitaire



Compartiments

