

OPERATIONELE BOORDTABELLEN NMBS-GROEP

op basis van de gegevens beschikbaar op 21/08/2007

- | | |
|---|-------------|
| 1 Binnenlands reizigersverkeer | (R.km) |
| 2 Internationaal reizigersverkeer | (R.km) |
| 3 Bin. en Internat. reizigersverkeer | (Reizigers) |
| 4 Goederenverkeer | |
| 5 Kwaliteitsbarometer | |
| 6 Stiptheid van de reizigerstreinen | |
| 7 Stiptheid van de goederentreinen | |
| 8 Beschikbaarheid van het rollend materieel | |
| 9 Netheid van de reizigerstreinen | |

1 BINNENLANDS REIZIGERSVERKEER

in miljoen reizigers-km

	Biljetten			Rittenkaarten			Treinkaarten			Totaal		
	2006	2007		2006	2007		2006	2007		2006	2007	
Januari	162,0	178,7	+10,3%	99,9	84,4(1)	-15,6%	380,8	412,4	+8,3%	642,8	675,4	+5,1%
Februari	146,0	149,1	+2,1%	91,9	83,0(1)	-9,7%	428,7	438,2	+2,2%	666,6	670,3	+0,6%
Maart	175,3	181,6	+3,6%	94,5	90,0(1)	-4,8%	426,8	434,3	+1,7%	696,6	705,8	+1,3%
April	187,4	205,4	+9,6%	92,5	96,4	+4,2%	403,4	438,3	+8,6%	683,3	740,1	+8,3%
Mei	184,2	191,6	+4,0%	95,6	97,6	+2,1%	412,0	442,5	+7,4%	691,9	731,8	+5,8%
Juni	214,7	192,0	-10,6%	96,3	99,7	+3,5%	400,0	432,6	+8,1%	711,0	724,2	+1,9%
Juli	240,9			99,2			312,4			652,5		
Augustus	205,9			100,9			294,8			601,6		
September	208,5			106,4			383,3			698,2		
Oktober	181,7			103,7			436,2			721,7		
November	172,4			101,1			440,6			714,1		
December	196,8			90,0			423,1			709,9		
YTD	1.069,6	1.098,3	+2,7%	570,7	551,0	-3,5%	2.451,7	2.598,2	+6,0%	4.092,1	4.247,5	+3,8%
% v/h totaal	26,1%	25,9%		13,9%	13,0%		59,9%	61,2%		100%	100%	
Totaal	2.275,8			1.172,0			4.742,1			8.190,0		

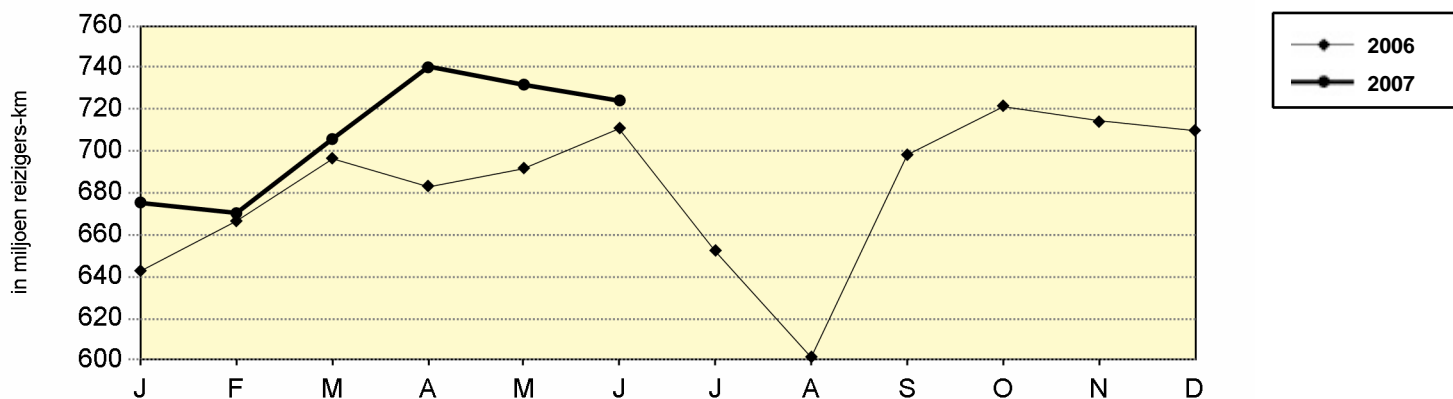
Bron: B-F.03

2007: geraamde voorlopige gegevens

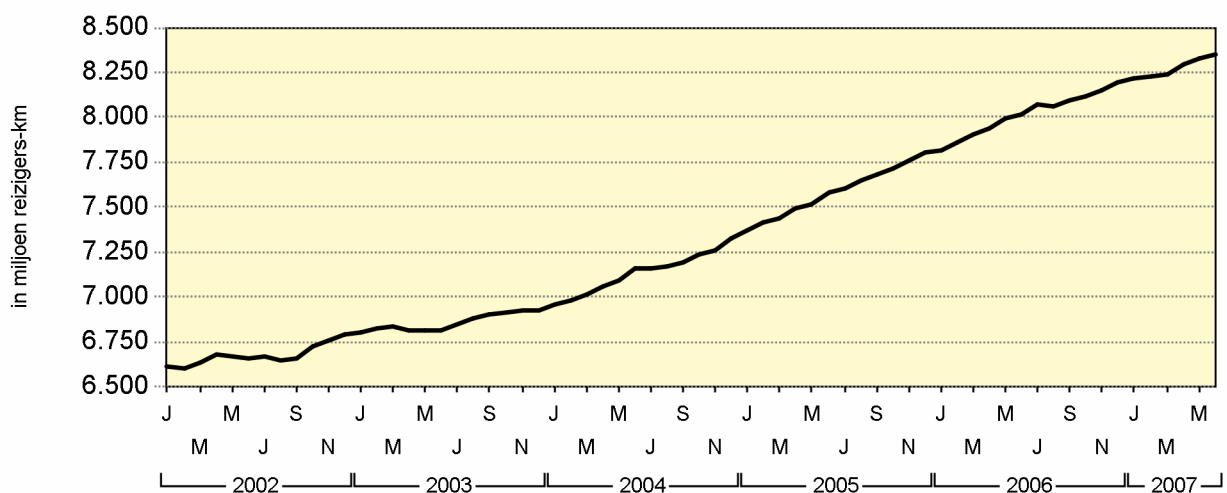
Rittenkaarten: Go Pass, Rail Pass, Golden Rail Pass, Key Card, tienrittenkaarten lijn 26 en zone Brussel

2007-(1) Transfer van Go Pass naar de formule Campus

EVOLUTIE



VOORTSCHRIJDEND TOTAAL 12 MAANDEN



2 INTERNATIONAAL REIZIGERSVERKEER

in miljoen reizigers-km

	Klassiek (op NMBS net)			TGV Brussel-Frankrijk			Eurostar			Thalys			Totaal		
	2006	2007		2006	2007		2006	2007		2006	2007		2006	2007	
Januari	28,5	26,2	-7,9%	4,2	4,3	+2,6%	14,3	15,5	+8,0%	60,9	62,4	+2,6%	107,9	108,5	+0,5%
Februari	27,5	28,0	+1,7%	4,1	4,8(1)	+18,1%	13,1	14,4	+9,9%	59,2	59,2(1)	0,0%	103,9	106,4	+2,4%
Maart	31,5	31,3	-0,7%	5,0	6,3(1)	+25,2%	17,0	16,3	-4,3%	68,2	65,9(1)	-3,3%	121,8	119,8	-1,6%
April	33,8	23,2	-31,3%	4,1	7,7(1)	+87,6%	13,6	13,9	+2,6%	60,9	57,5(1)	-5,6%	112,3	102,3	-8,9%
Mei	41,1	33,0	-19,7%	5,9	8,2	+40,6%	14,4	15,9	+10,5%	62,5	60,7(1)	-2,9%	123,8	117,8	-4,8%
Juni	36,4	26,8	-26,4%	5,6	7,9	+42,0%	15,6	16,7	+7,3%	85,2	75,4(1)	-11,5%	142,8	126,9	-11,1%
Juli	42,3			4,9			14,6			57,7			119,6		
Augustus	45,3			4,6			14,6			56,7			121,1		
September	37,4			4,3			16,2			67,1			125,0		
Oktober	34,9			4,4			16,1			69,4			124,7		
November	30,3			4,0			15,5			65,6			115,4		
December	27,7			3,4			11,1			56,4			98,6		
YTD	198,8	168,5	-15,2%	28,9	39,4	+36,1%	88,0	92,7	+5,3%	396,8	381,1	-4,0%	712,5	681,7	-4,3%
% v/h totaal	27,9%	24,7%		4,1%	5,8%		12,3%	13,6%		55,7%	55,9%		100%	100%	
Totaal	416,6			54,4			176,1			769,8			1.417,0		

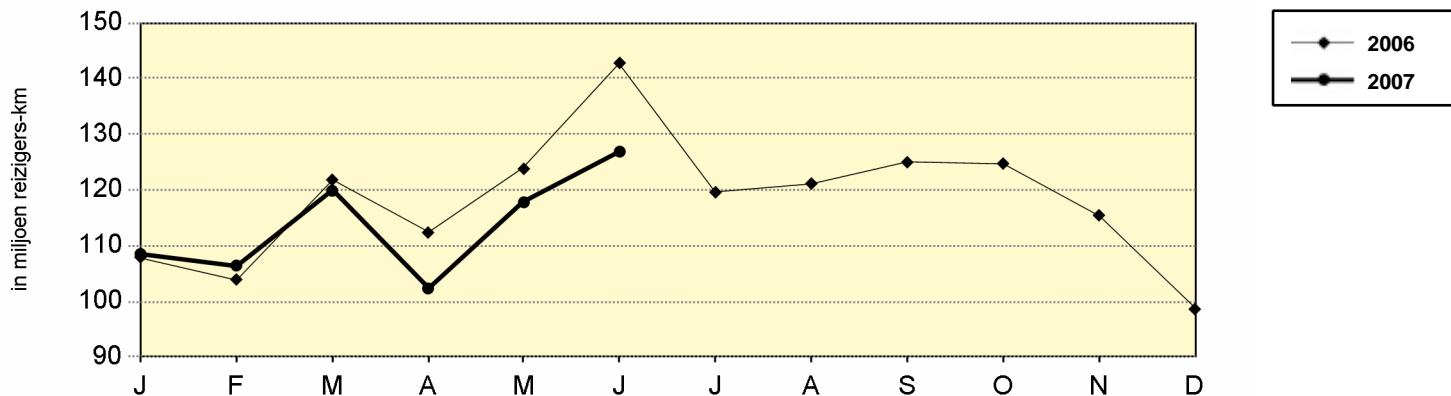
Bron: B-F.03

2007: geraamde voorlopige gegevens

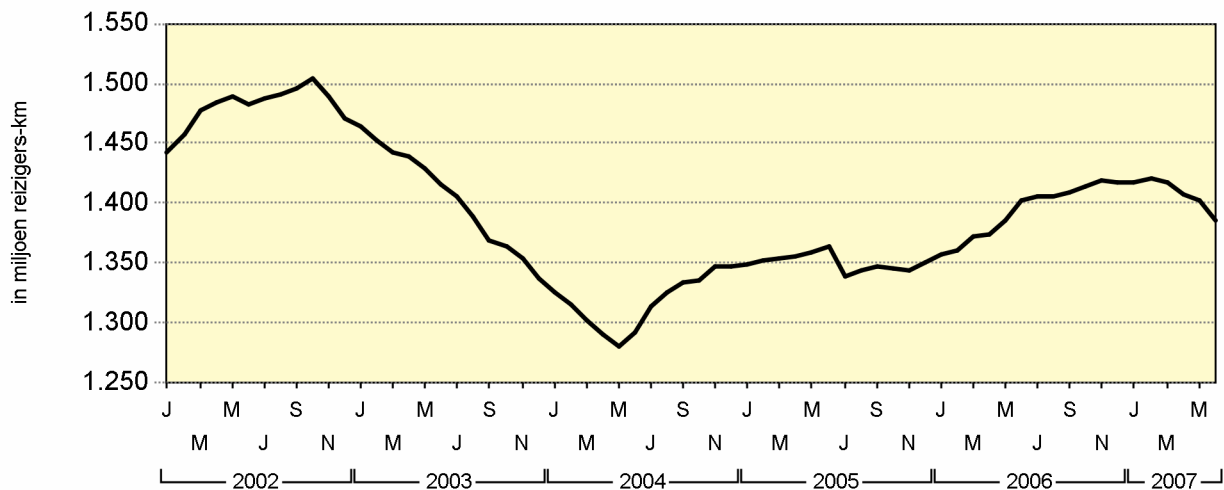
Voor het klassieke verkeer worden de maandelijkse gegevens met terugwerkende kracht aangepast in functie van de afrekeningen met de andere spoorwegmaatschappijen en van de evolutie van de boekingen (rekening houdend met een semestriële afsluiting).

2007-(1) Invloed van de vernieuwde bediening van Parijs CDG met TGV R vanaf 1 april, met voorverkoop in februari en maart

EVOLUTIE



VOORTSCHRIJDEND TOTAAL 12 MAANDEN



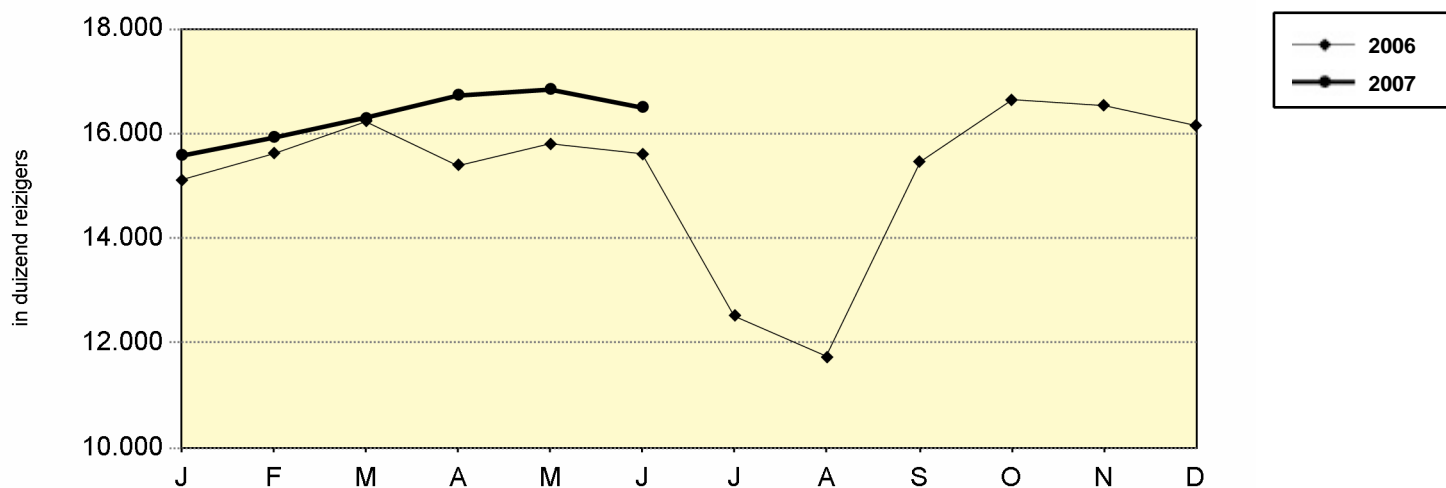
3 REIZIGERSVERKEER - TOTAAL

in duizend reizigers

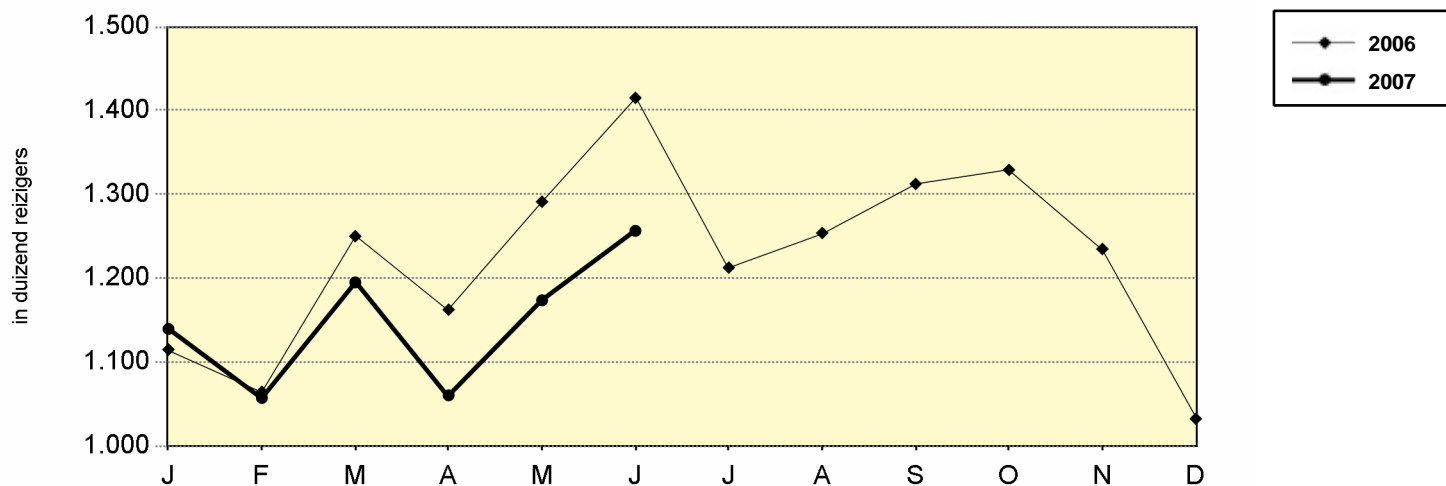
	Binnenlands verkeer			Internationaal verkeer			Totaal		
	2006	2007		2006	2007		2006	2007	
Januari	15.110	15.593	+3,2%	1.115	1.139	+2,2%	16.225	16.733	+3,1%
Februari	15.627	15.937	+2,0%	1.064	1.057	-0,7%	16.692	16.994	+1,8%
Maart	16.241	16.296	+0,3%	1.250	1.195	-4,4%	17.491	17.491	0,0%
April	15.403	16.742	+8,7%	1.162	1.060	-8,8%	16.566	17.802	+7,5%
Mei	15.800	16.853	+6,7%	1.291	1.174	-9,1%	17.092	18.026	+5,5%
Juni	15.607	16.509	+5,8%	1.415	1.257	-11,2%	17.022	17.766	+4,4%
Juli	12.529			1.213			13.741		
Augustus	11.731			1.254			12.985		
September	15.465			1.312			16.777		
Oktober	16.641			1.329			17.970		
November	16.540			1.235			17.775		
December	16.155			1.032			17.187		
YTD	93.788	97.930	+4,4%	7.298	6.882	-5,7%	101.087	104.813	+3,7%
% v/h totaal	92,8%	93,4%		7,2%	6,6%		100%	100%	
Totaal	182.849			14.674			197.523		

Bron: B-F.03 2007: geraamde voorlopige gegevens

Binnenlands verkeer



Internationaal verkeer



4 GOEDERENVERKEER

	TON (duizend) (A)(C)			TON-KM (miljoen) (A)(C)			TREIN-KM (duizend) (B)(D)		
	2006	2007		2006	2007		2006	2007	
Januari	4.900	4.981	+1,6%	708	708	0,0%	1.246	1.213	-2,7%
Februari	4.775	4.850	+1,6%	687	693	+0,9%	1.242	1.167	-6,0%
Maart	5.327	5.342	+0,3%	755	753	-0,2%	1.363	1.297	-4,8%
April	4.756	4.668	-1,9%	672	657	-2,1%	1.194	1.138	-4,7%
Mei	5.149	4.793	-6,9%	720	687	-4,6%	1.250	1.171	-6,3%
Juni	5.166	4.885	-5,4%	724	705	-2,6%	1.247	1.200	-3,8%
Juli	4.747			674			1.159		
Augustus	4.586			643			1.166		
September	5.002			717			1.261		
Oktober	5.220			749			1.314		
November	5.085			724			1.240		
December	4.647			670			1.148		
YTD	30.074	29.519	-1,8%	4.266	4.204	-1,5%	7.541	7.186	-4,7%
Totaal	59.360			8.442			14.828		

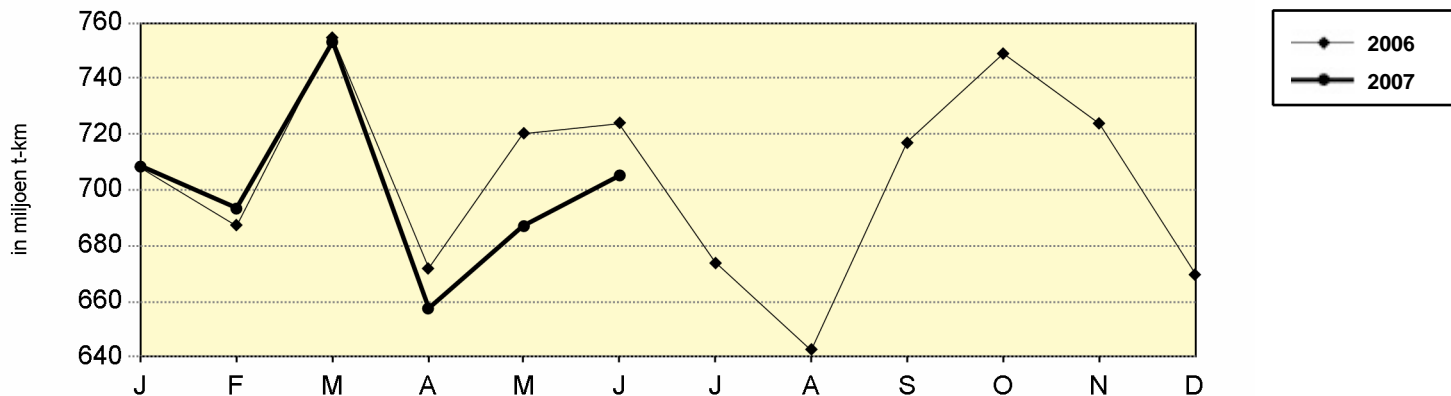
(A) Bron: B-GD.41 (B) Bron: B-F.03

(C) Ton en Ton-km: Bron = GEM-toepassing (Goederenverkeer met Electronisch Management).

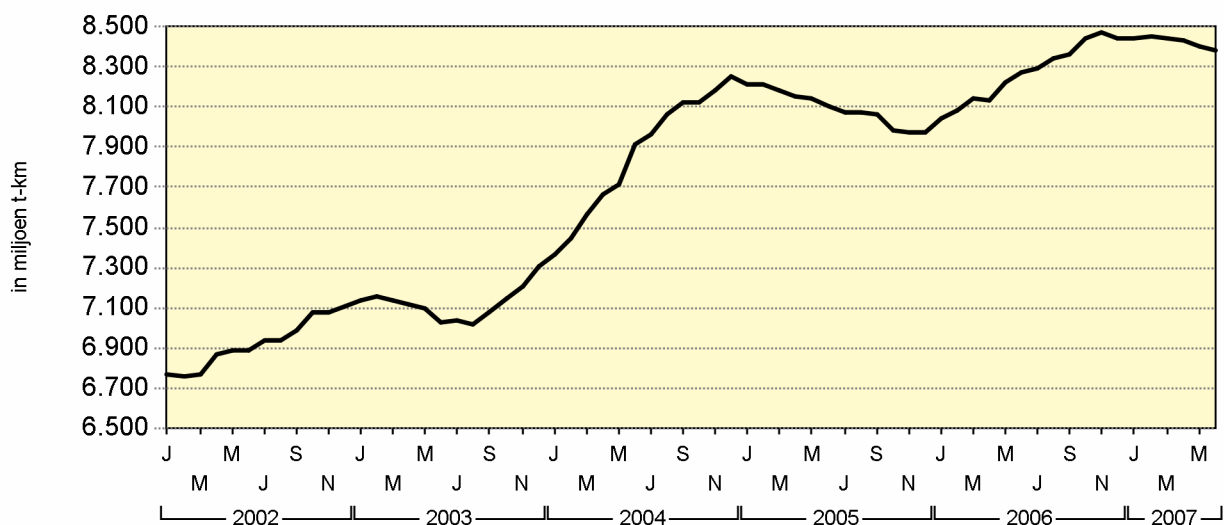
Dienstzendingen en verkeer in onderaanneming met NMBS-tractie, zijn inbegrepen

(D) zonder privé-operatoren

EVOLUTIE



VOORTSCHRIJDEND TOTAAL 12 MAANDEN



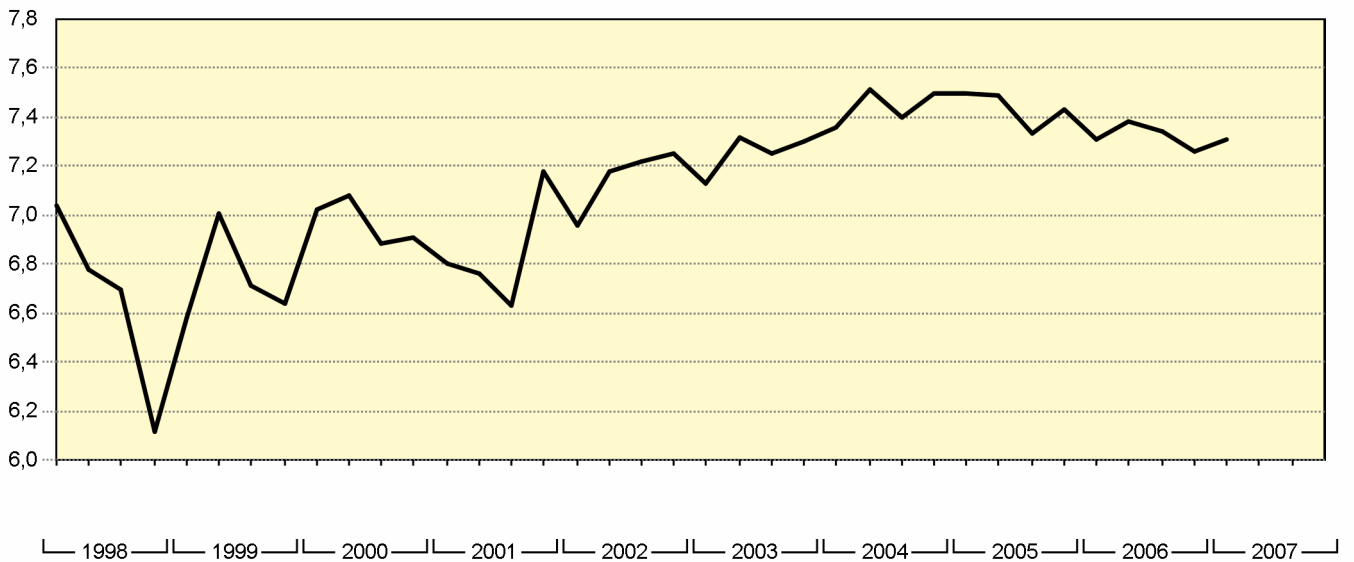
5 KWALITEITSBAROMETER

	2001	2002	2003	2004	2005	2006					2007			
	Gem.	Gem.	Gem.	Gem.	Gem.	F1	F2	F3	F4	Gem.	F1	F2	F3	F4
Algemene klanttevredenheid	6,84	7,15	7,25	7,44	7,44	7,31	7,38	7,34	7,26	7,33	7,31			
Onthaal en dienstverlening in stations	6,82	7,07	7,17	7,29	7,30	7,17	7,22	7,17	7,23	7,20	7,29			
Netheid in de stations					6,59	6,46	6,52	6,59	6,71	6,56	6,64			
Comfort in de treinen	6,79	7,01	7,13	7,29	7,21	7,11	7,12	7,09	7,14	7,12	7,21			
Netheid in de treinen	6,21	6,31	6,43	6,71	6,67	6,65	6,76	6,77	6,78	6,74	6,83			
Frequentie van de treinen	6,48	6,67	6,76	6,87	6,92	6,66	6,83	6,71	6,67	6,72	6,66			
Stiptheid van de treinen	6,08	6,54	6,74	7,01	7,00	6,71	6,75	6,59	6,43	6,64	6,36			
Informatie in de treinen	6,52	6,77	6,86	7,04	7,08	6,90	6,93	6,96	6,93	6,93	6,91			
Personeel in de treinen	7,43	7,62	7,70	7,80	7,71	7,62	7,77	7,64	7,64	7,67	7,61			
Personeel in de stations	7,04	7,21	7,28	7,41	7,40	7,31	7,32	7,30	7,31	7,31	7,34			
Informatie in de stations	7,00	7,24	7,28	7,39	7,38	7,28	7,31	7,26	7,24	7,27	7,27			
De prijs	6,61	6,59	6,66	6,86	6,93	6,83	6,96	6,82	6,90	6,88	7,03			

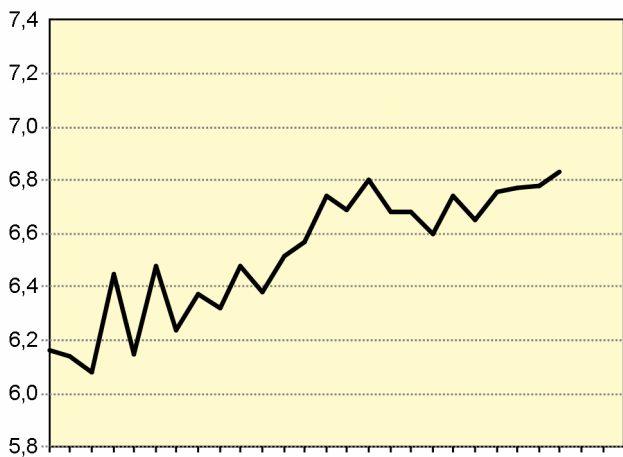
Bron: IPSOS / B-VG.OS

F1: maart F2: juli-augustus F3: oktober F4: december

Algemene klanttevredenheid

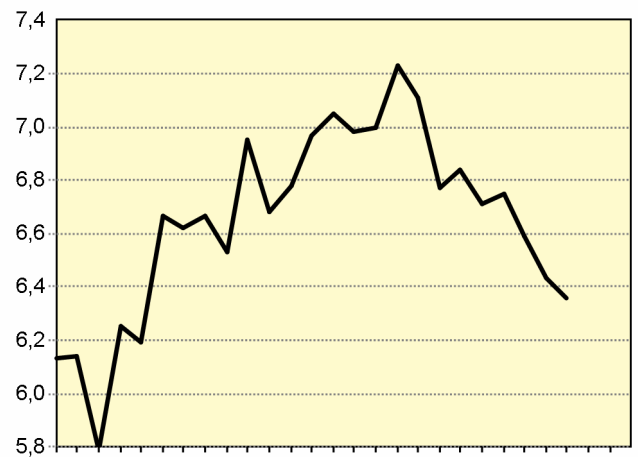


Netheid in de treinen



L 2001 JL 2002 JL 2003 JL 2004 JL 2005 JL 2006 JL 2007 J

Stiptheid van de treinen



L 2001 JL 2002 JL 2003 JL 2004 JL 2005 JL 2006 JL 2007 J

6 STIPTHEID VAN DE REIZIGERSTREINEN

a - Globale stiptheid zonder en met neutralisatie

b - Ochtend- en avondpiek

c - IC- en IR-treinen

d - L- en P-treinen

e - Op lijnen bij aankomst te Brussel

f - Ochtendpiek te Brussel

g - Evolutie op weekbasis - Net zonder neutralisatie

h - Evolutie op weekbasis - Aankomst te Brussel zonder neutralisatie

i - Internationale vergelijking

j - Analyse

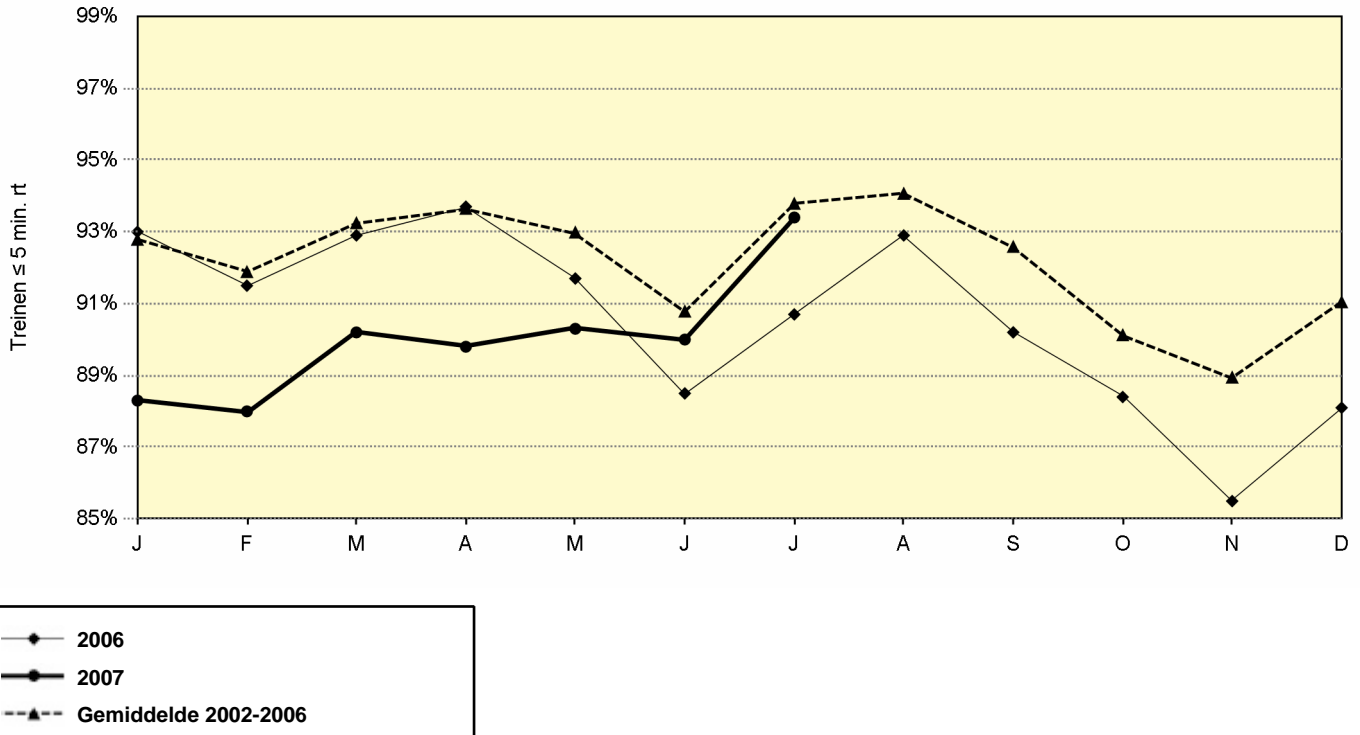
6 STIPTHEID VAN DE REIZIGERSTREINEN

a- Globale stiptheid zonder en met neutralisatie

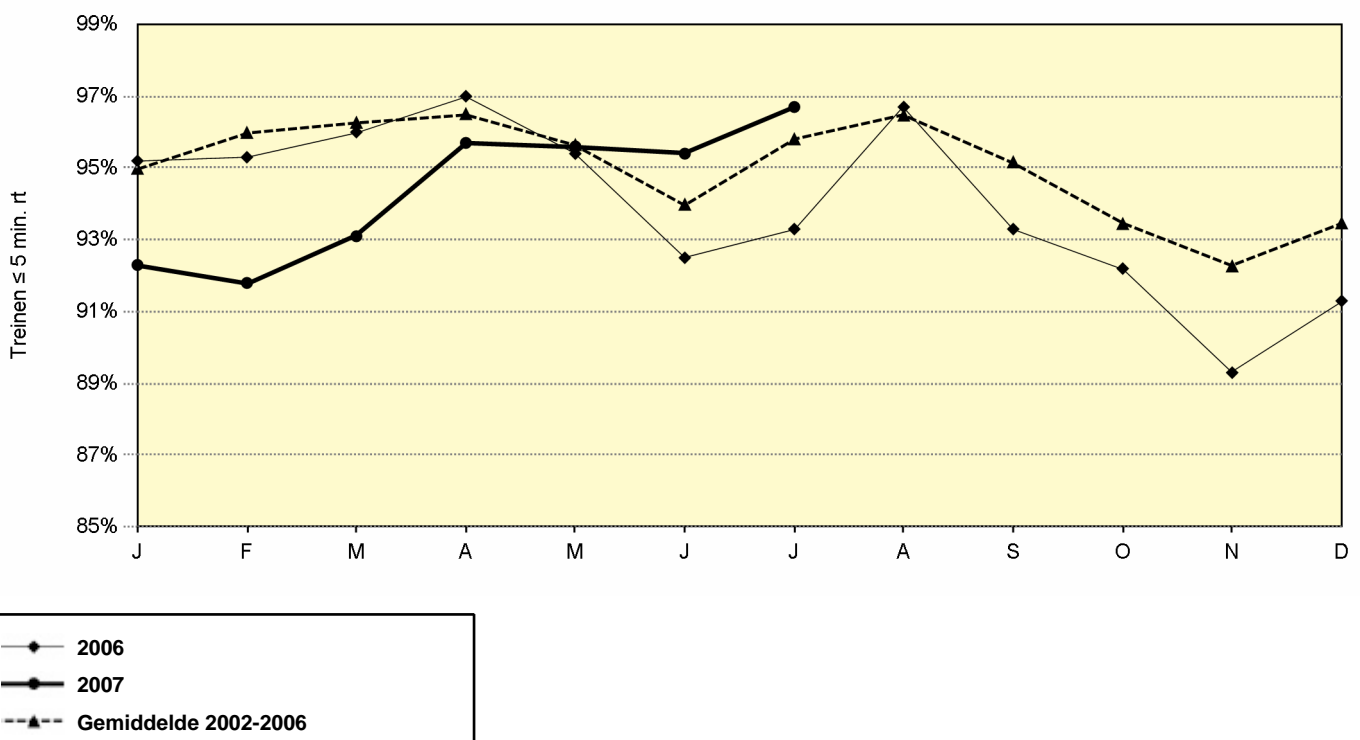
		JAN.	FEB.	MAA.	APRIL	MEI	JUNI	JULI	AUG.	SEPT.	OKT.	NOV.	DEC.	AG
ZONDER neutralisatie	2006	93,0%	91,5%	92,9%	93,7%	91,7%	88,5%	90,7%	92,9%	90,2%	88,4%	85,5%	88,1%	35,0%
	2007	88,3%	88,0%	90,2%	89,8%	90,3%	90,0%	93,4%						90,0%
MET neutralisatie	2006	95,2%	95,3%	96,0%	97,0%	95,4%	92,5%	93,3%	96,7%	93,3%	92,2%	89,3%	91,3%	
	2007	92,3%	91,8%	93,1%	95,7%	95,6%	95,4%	96,7%						

AG: Aktueel gemiddelde

Zonder neutralisatie



Met neutralisatie



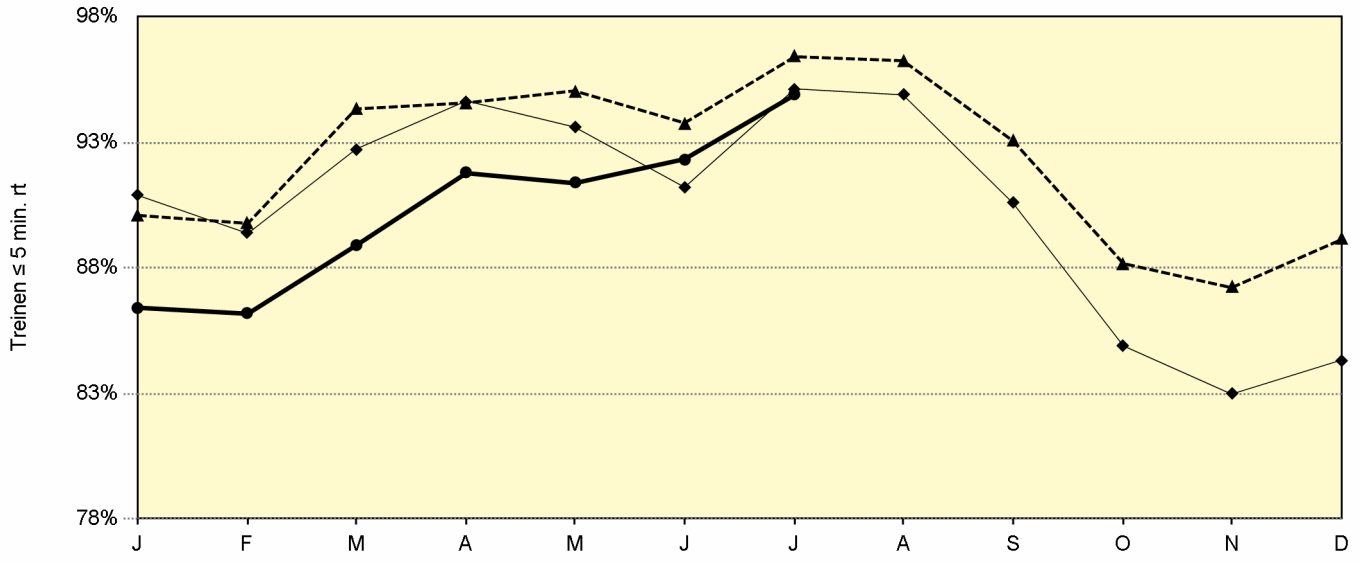
6 STIPTHEID VAN DE REIZIGERSTREINEN

b- Ochtend- en avondpiek

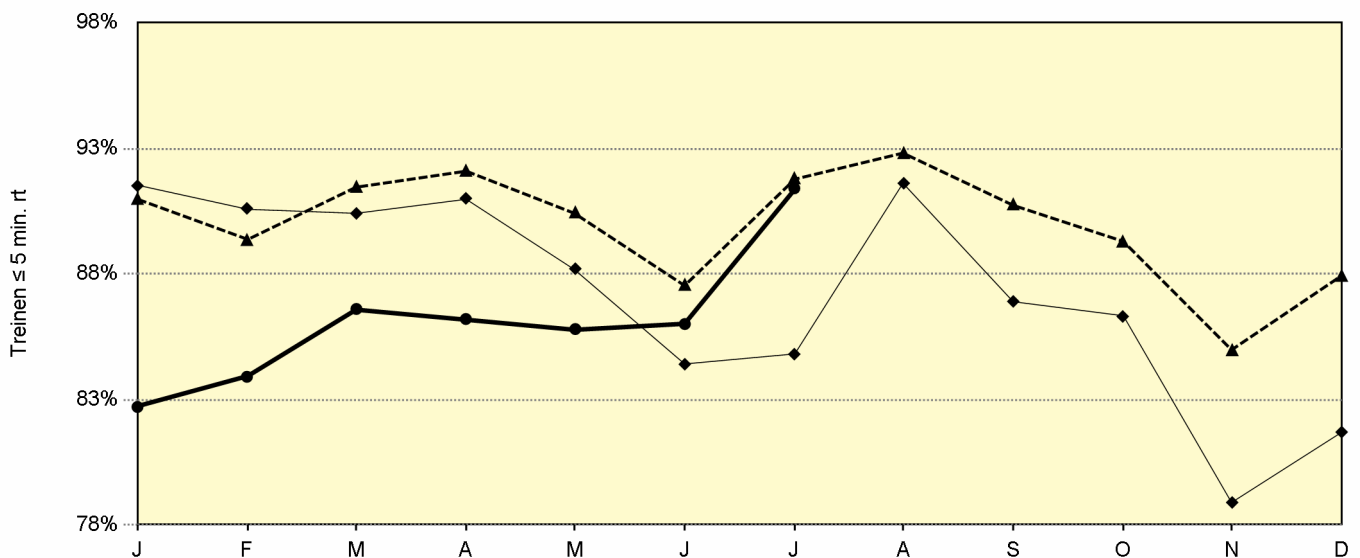
		JAN.	FEB.	MAA.	APRIL	MEI	JUNI	JULI	AUG.	SEPT.	OKT.	NOV.	DEC.	AG
Ochtendpiek 06 / 09 u	2006	90,9%	89,4%	92,7%	94,6%	93,6%	91,2%	95,1%	94,9%	90,6%	84,9%	83,0%	84,3%	
	2007	86,4%	86,2%	88,9%	91,8%	91,4%	92,3%	94,9%						90,2%
Avondpiek 16 / 19 u	2006	91,5%	90,6%	90,4%	91,0%	88,2%	84,4%	84,8%	91,6%	86,9%	86,3%	78,9%	81,7%	
	2007	82,7%	83,9%	86,6%	86,2%	85,8%	86,0%	91,4%						86,0%

AG: Aktueel gemiddelde

Ochtendpiek - Zonder neutralisatie



Avondpiek - Zonder neutralisatie

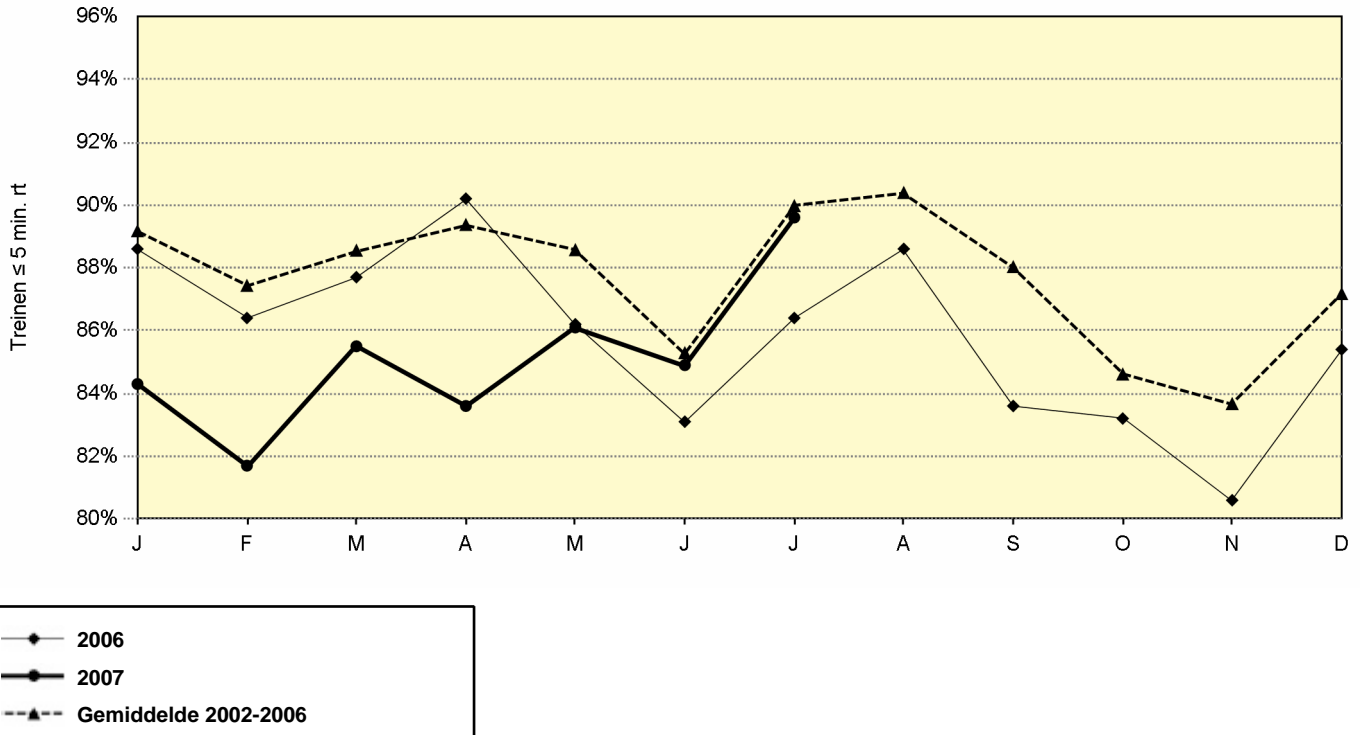


6 STIPTHEID VAN DE REIZIGERSTREINEN c- IC en IR-treinen

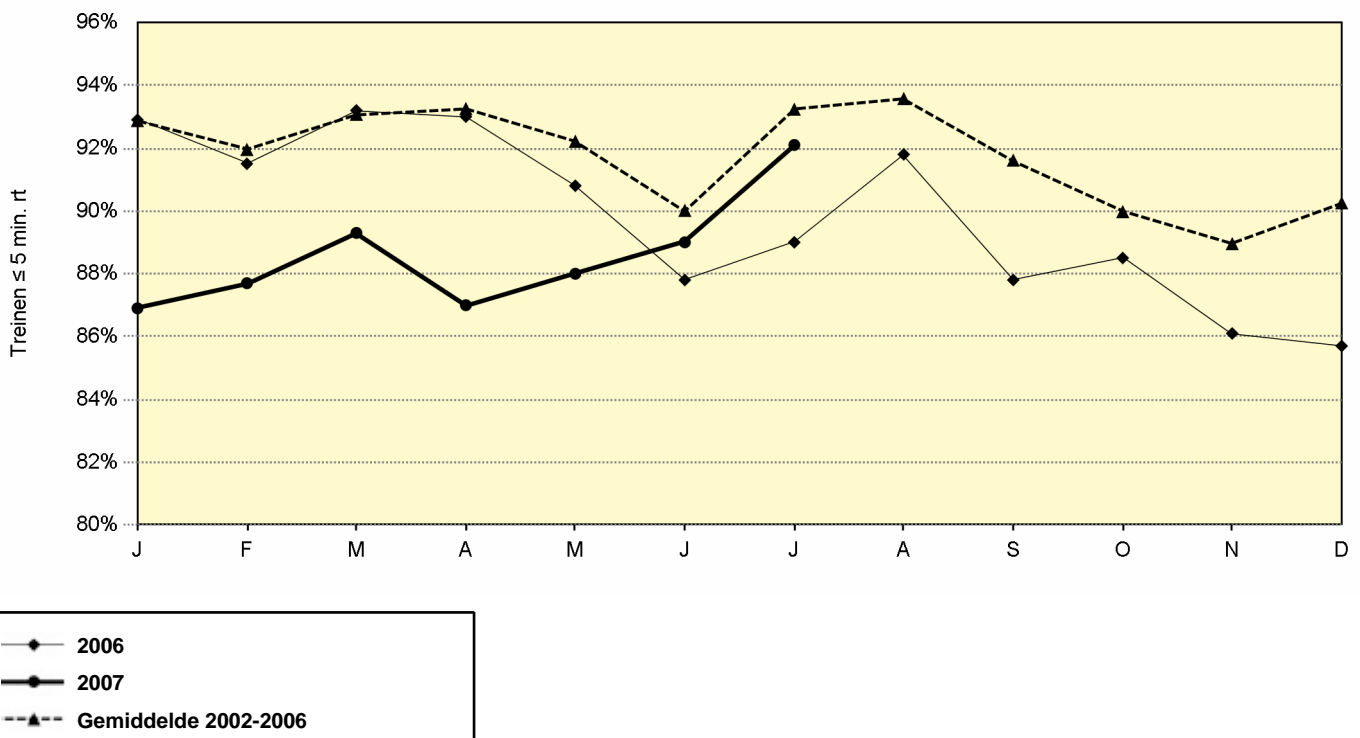
		JAN.	FEB.	MAA.	APRIL	MEI	JUNI	JULI	AUG.	SEPT.	OKT.	NOV.	DEC.	AG
IC	2006	88,6%	86,4%	87,7%	90,2%	86,2%	83,1%	86,4%	88,6%	83,6%	83,2%	80,6%	85,4%	
	2007	84,3%	81,7%	85,5%	83,6%	86,1%	84,9%	89,6%						85,1%
IR	2006	92,9%	91,5%	93,2%	93,0%	90,8%	87,8%	89,0%	91,8%	87,8%	88,5%	86,1%	85,7%	
	2007	86,9%	87,7%	89,3%	87,0%	88,0%	89,0%	92,1%						88,6%

AG: Aktueel gemiddelde

IC Treinen - Zonder neutralisatie



IR Treinen - Zonder neutralisatie

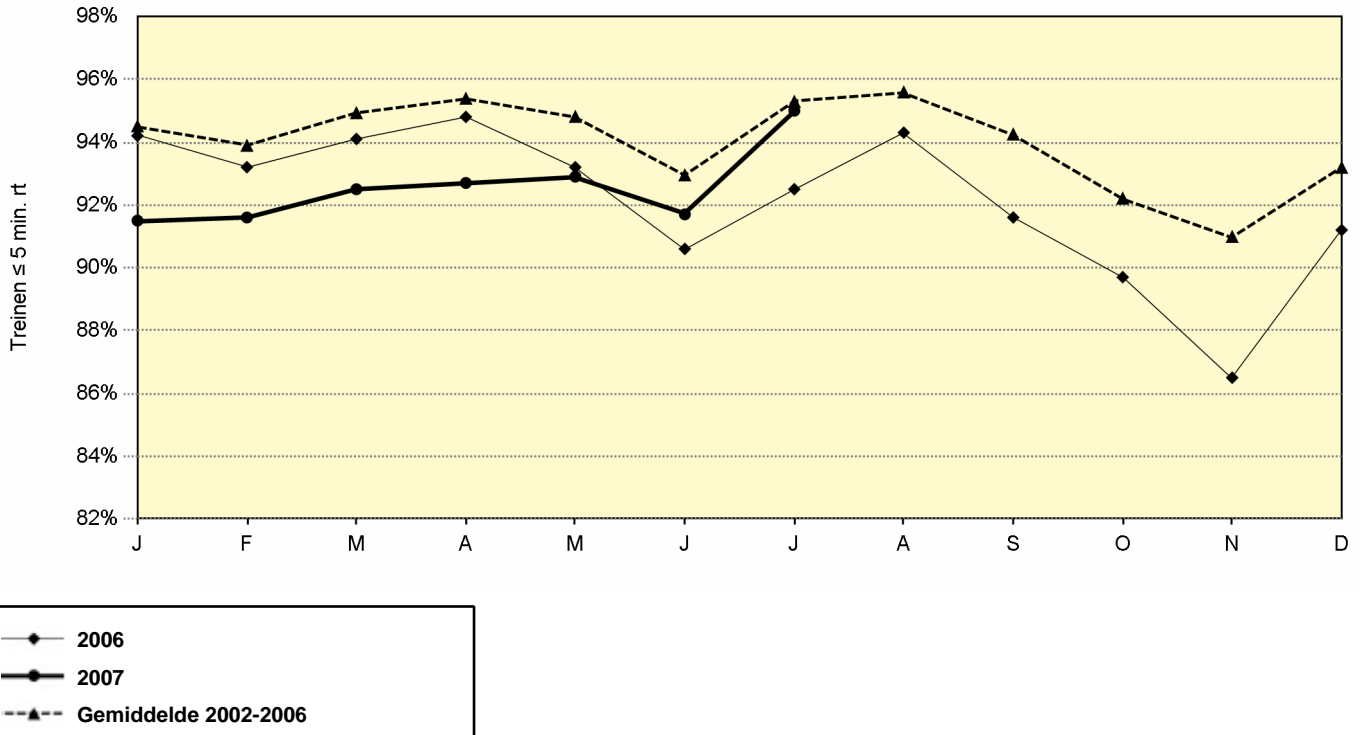


6 STIPTHEID VAN DE REIZIGERSTREINEN d- L en P-treinen

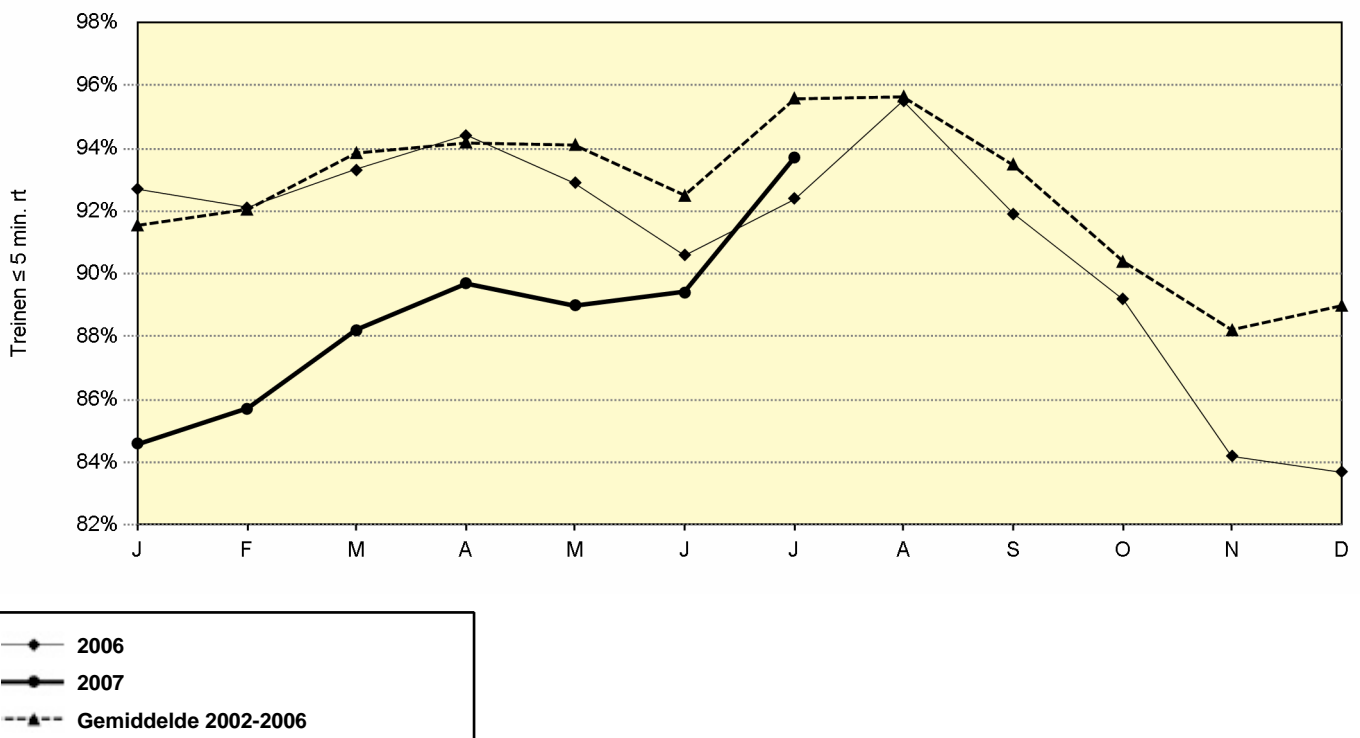
		JAN.	FEB.	MAA.	APRIL	MEI	JUNI	JULI	AUG.	SEPT.	OKT.	NOV.	DEC.	AG
L	2006	94,2%	93,2%	94,1%	94,8%	93,2%	90,6%	92,5%	94,3%	91,6%	89,7%	86,5%	91,2%	
	2007	91,5%	91,6%	92,5%	92,7%	92,9%	91,7%	95,0%						92,6%
P	2006	92,7%	92,1%	93,3%	94,4%	92,9%	90,6%	92,4%	95,5%	91,9%	89,2%	84,2%	83,7%	
	2007	84,6%	85,7%	88,2%	89,7%	89,0%	89,4%	93,7%						88,4%

AG: Aktueel gemiddelde

L Treinen - Zonder neutralisatie



P Treinen - Zonder neutralisatie

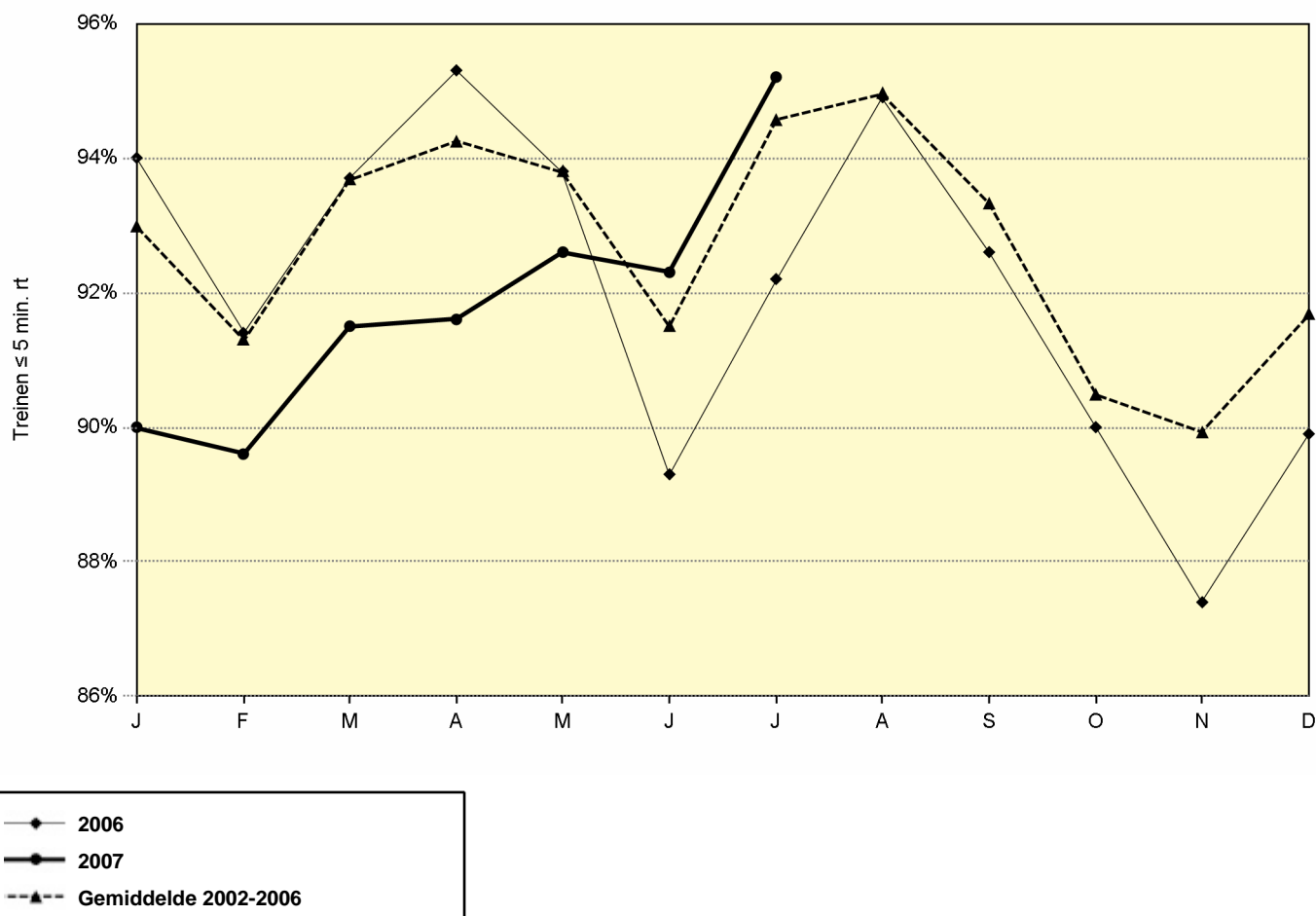


6 STIPTHEID VAN DE REIZIGERSTREINEN e- Op lijnen bij aankomst te Brussel

LIJN	2007												
	JAN.	FEB.	MAA.	APRIL	MEI	JUNI	JULI	AUG.	SEPT.	OKT.	NOV.	DEC.	AG
25/27	85,6%	84,3%	86,4%	83,2%	89,7%	90,9%	91,4%						87,4%
36/36C	91,9%	92,3%	93,9%	95,0%	94,6%	95,6%	96,7%						94,3%
50A	89,6%	88,6%	94,0%	92,8%	91,8%	92,4%	95,5%						92,1%
50	93,3%	87,1%	86,6%	94,0%	95,3%	95,6%	98,7%						92,9%
60	88,4%	87,5%	92,5%	94,4%	93,5%	95,3%	95,9%						92,5%
89	88,4%	91,3%	93,6%	92,9%	91,5%	92,7%	96,5%						92,4%
94	90,6%	90,8%	94,3%	94,4%	94,1%	88,6%	94,7%						92,5%
96	95,0%	94,5%	95,8%	96,0%	95,7%	93,5%	96,8%						95,4%
124	88,9%	89,4%	88,2%	92,1%	90,4%	89,6%	93,9%						90,3%
161	89,0%	87,6%	86,7%	84,1%	89,6%	88,1%	95,1%						88,6%
Totaal	90,0%	89,6%	91,5%	91,6%	92,6%	92,3%	95,2%						91,8%

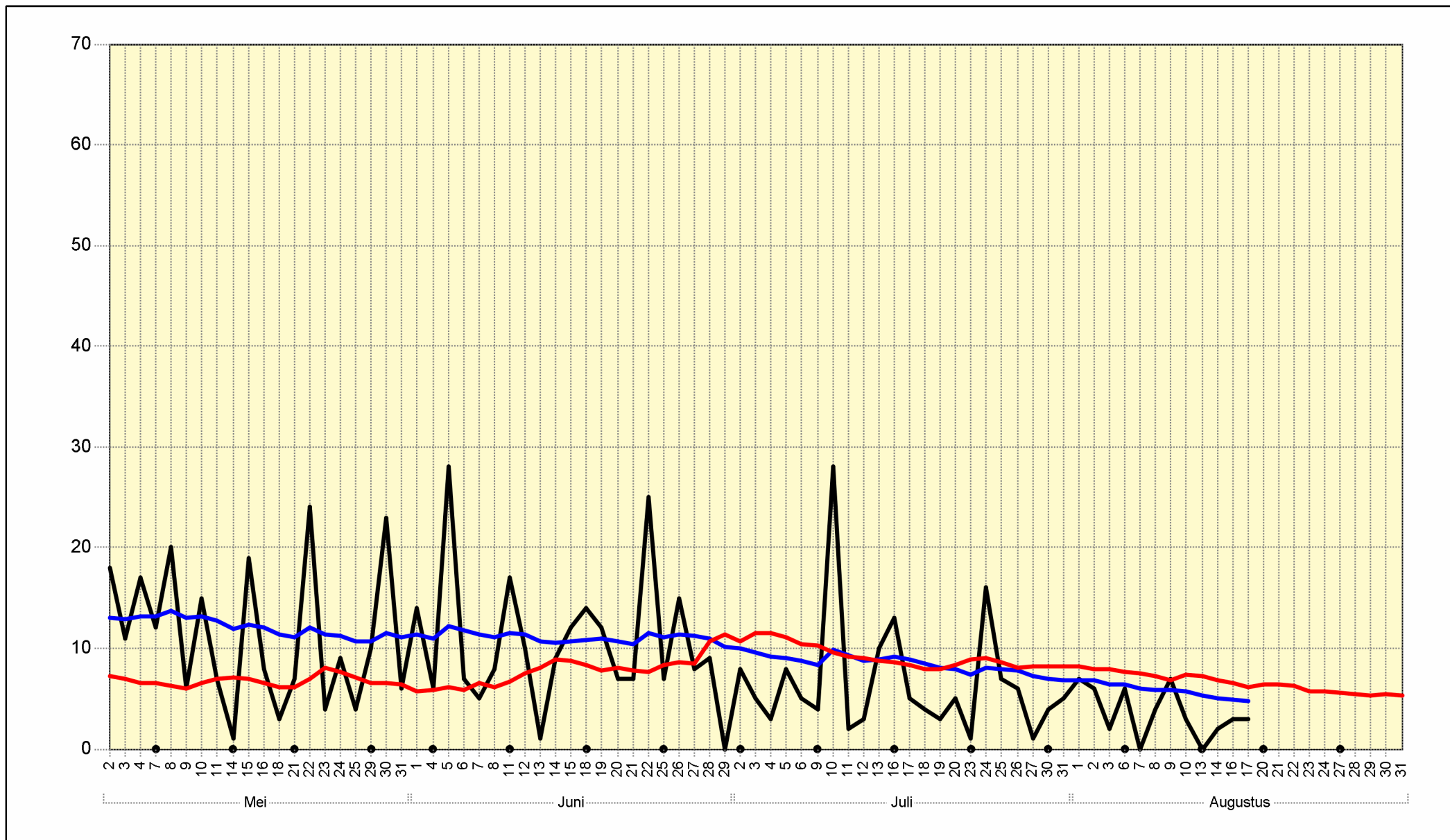
AG: Aktueel gemiddelde

Zonder neutralisatie



6 STIPTHEID VAN DE REIZIGERSTREINEN f- Ochtendpiek te Brussel

- Aantal treinen met meer dan 10 minuten vertraging te Brussel-Centraal
- Eerste werkdag van de week
- Trendline 2006
- Trendline 2007

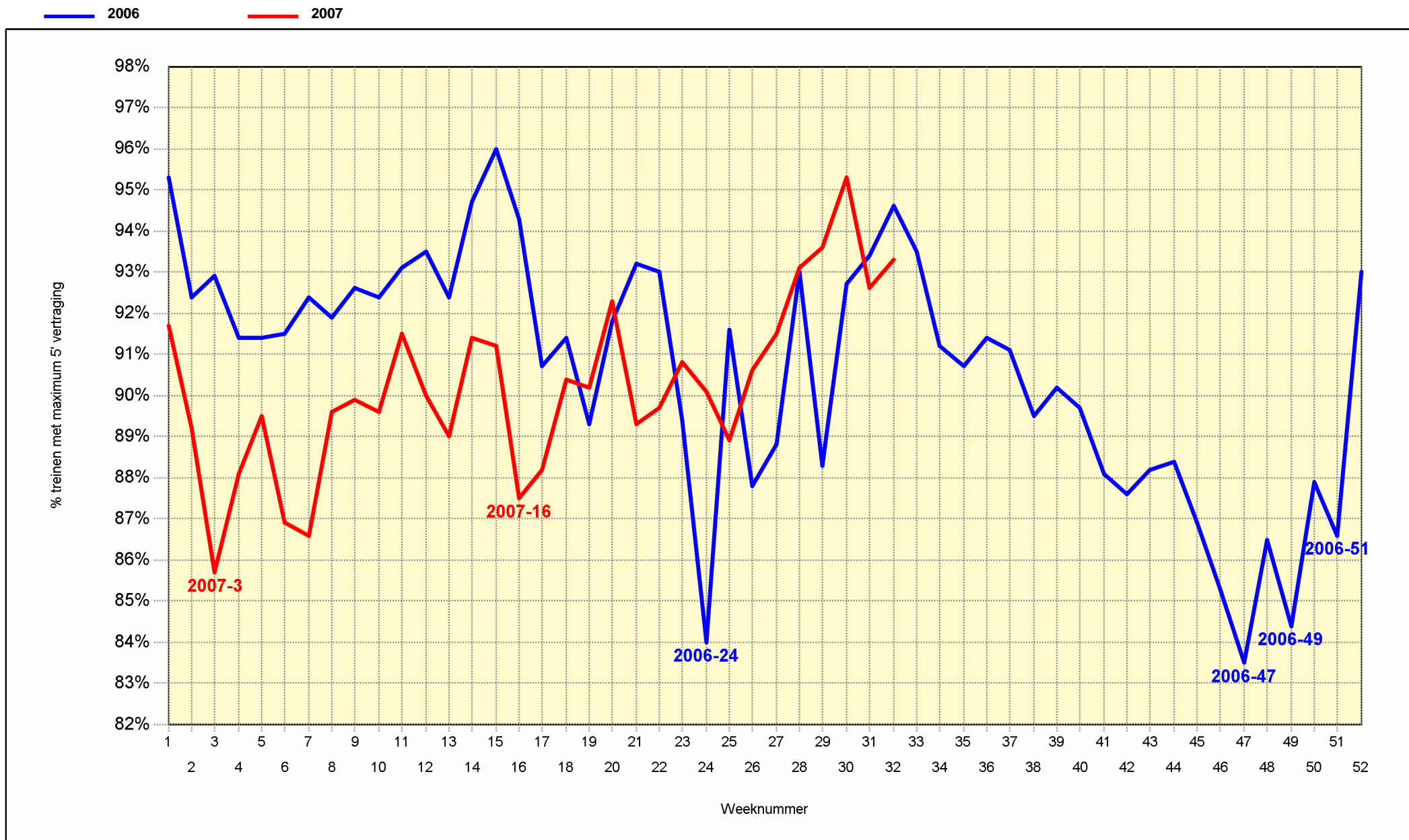


6 STIPTHEID VAN DE REIZIGERSTREINEN
f- Ochtendpiek te Brussel

Datum	Treinen bij aankomst te Brussel
Van 26/03/2007 tot 8/07/2007	224
Van 9/07/2007 tot 10/07/2007	203
Van 11/07/2007 tot 19/08/2007	204
Van 20/07/2007 tot 31/07/2007	224

Datum	Treinen in vertraging	Commentaar
-------	-----------------------	------------

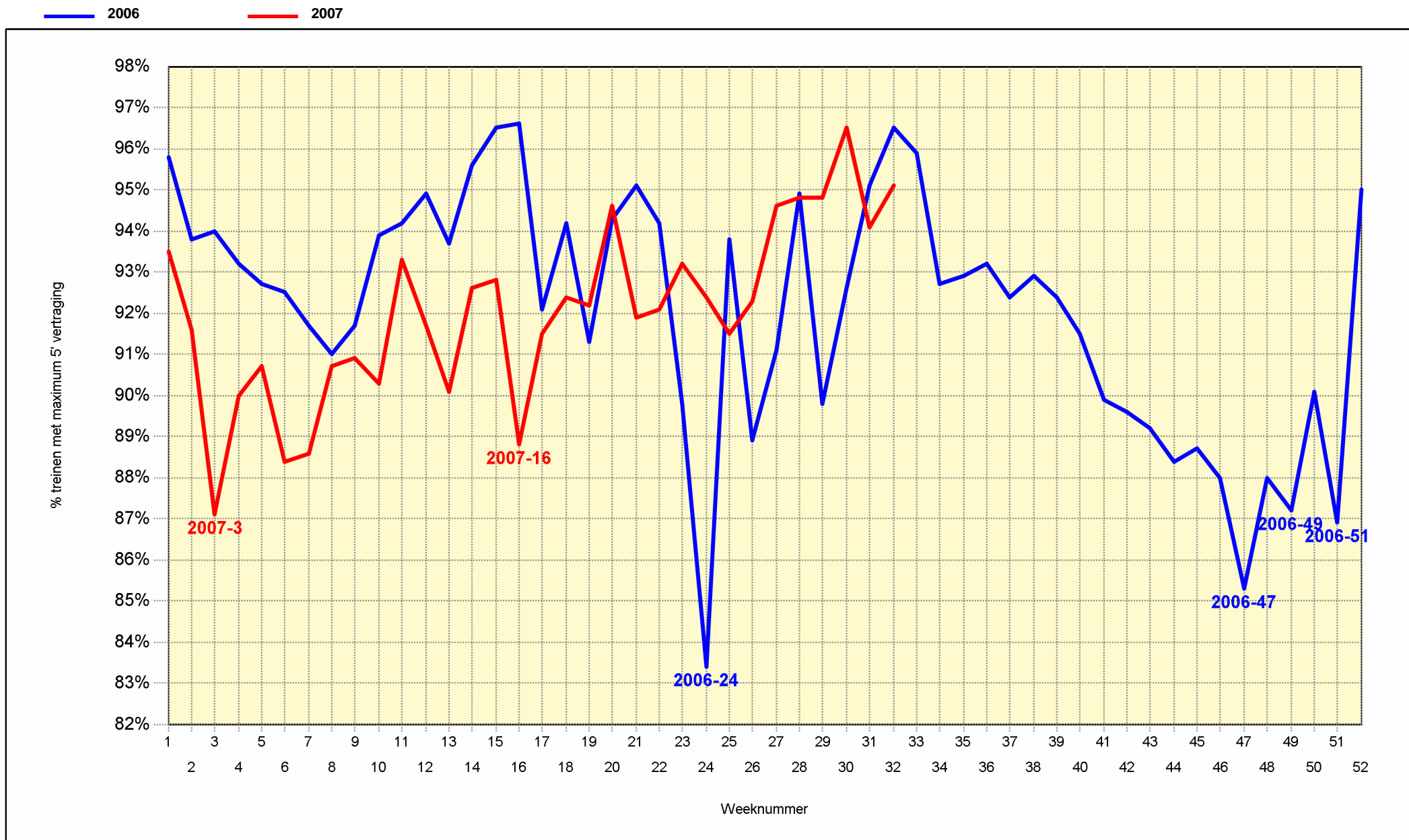
6 STIPTHEID VAN DE REIZIGERSTREINEN g- Evolutie op weekbasis - Net zonder neutralisatie



6 STIPTHEID VAN DE REIZIGERSTREINEN
g- Evolutie op weekbasis - Net zonder neutralisatie

Weeknummer	Commentaar
2006-24	Beschadiging BVL lijn 50A
2006-47	Gebrek aan adhesie bij de tractie
2006-49	Brandalarm in het onderstation elektrische tractie Brussel-Zuid
2006-51	Brand in het onderstation elektrische tractie Brussel-Zuid
2007-3	Slechte weeromstandigheden - Staking bestuurders
2007-16	Bommelding Antwerpen - Staking TBG - Afgerukte kabels L.118

6 STIPTHEID VAN DE REIZIGERSTREINEN h- Evolutie op weekbasis - Aankomst te Brussel zonder neutralisatie



6 STIPTHEID VAN DE REIZIGERSTREINEN

h- Evolutie op weekbasis - Aankomst te Brussel zonder neutralisatie

Weeknummer	Commentaar
2006-24	Beschadiging BVL lijn 50A
2006-47	Gebrek aan adhesie bij de tractie
2006-49	Brandalarm in het onderstation elektrische tractie Brussel-Zuid
2006-51	Brand in het onderstation elektrische tractie Brussel-Zuid
2007-3	Slechte weeromstandigheden - Staking bestuurders
2007-16	Bommelding Antwerpen - Staking TBG - Afgerukte kabels L.118

6 STIPTHEID VAN DE REIZIGERSTREINEN

i- Internationale vergelijking

Globale resultaten - zonder neutralisatie

% < 5 minuten rt

Net	1999	2000	2001	2002	2003	2004	2005	2006
CFL	90,3%	92,3%	94,2%	96,7%	93,4%	96,1%	95,6%	92,9%
NS			88,2%	89,3%	90,5%	92,3%	91,8%	91,8%
NMBS	91,4%	90,7%	91,2%	92,6%	92,6%	93,2%	91,8%	90,6%
SNCF	88,3%	85,8%	80,3%	85,4%	84,5%	86,7%	83,1%	
DB	82,3%	84,3%	82,8%	78,9%	75,0%	84,3%	81,4%	
DB Buurtverkeer								91,3%
DB Grote lijnen								78,3%

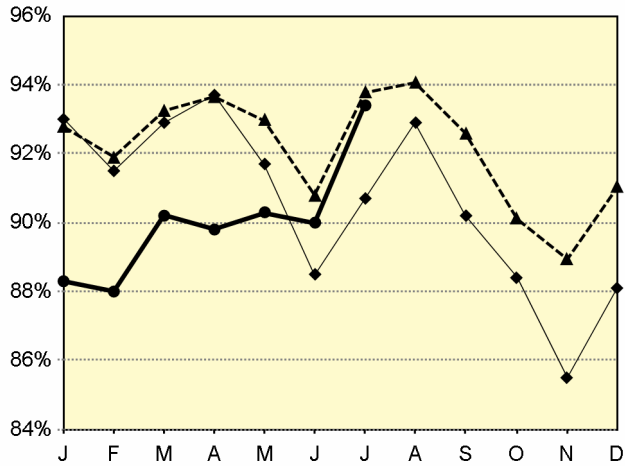
% < 10 minuten rt

Net	1999	2000	2001	2002	2003	2004	2005	2006
SNCF Grote lijnen								89,2%

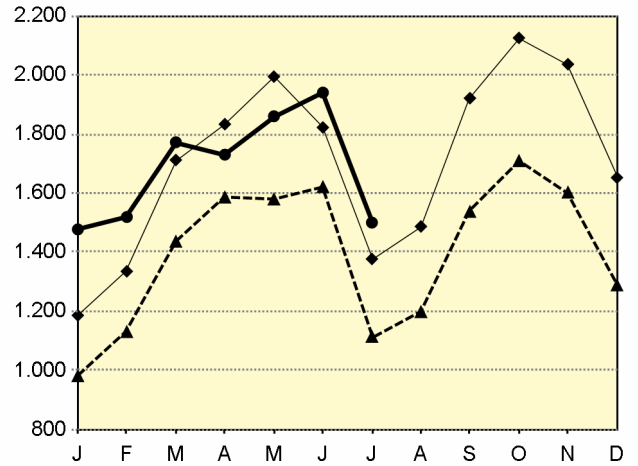
6 STIPTHEID VAN DE REIZIGERSTREINEN

j- Analyse

Stiptheid zonder neutralisatie (% treinen < 5 min.)

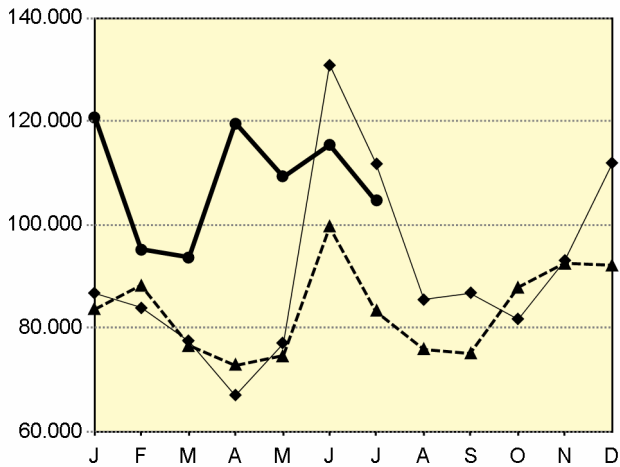


Aantal dagen BTS

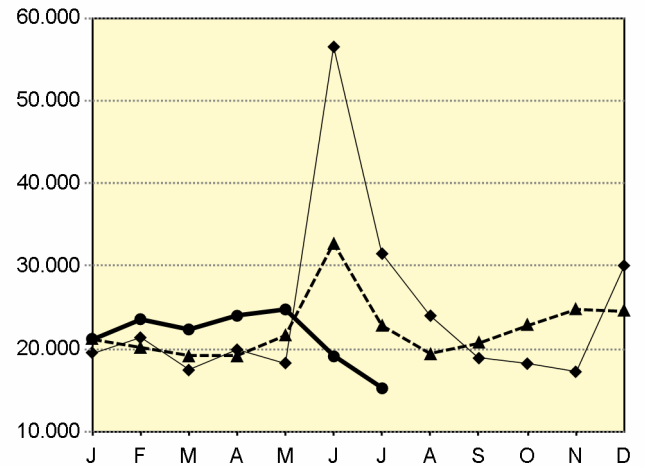


5 UbH' a]bi h' b' j YfH U[]b['fiY]n[YfgH Y]bfH["] " j ccf j U`Yb`X]Y`Y_ j YfH U[]b[Yb' j Ub` `&a]b` \ VVYb' j YfccfnU`_ h

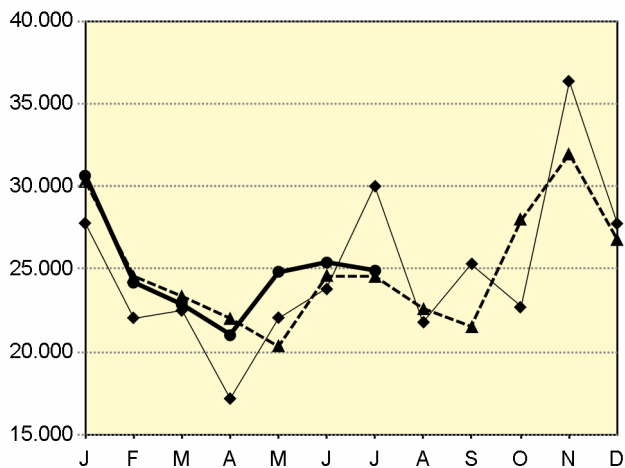
1. 'Totaal'



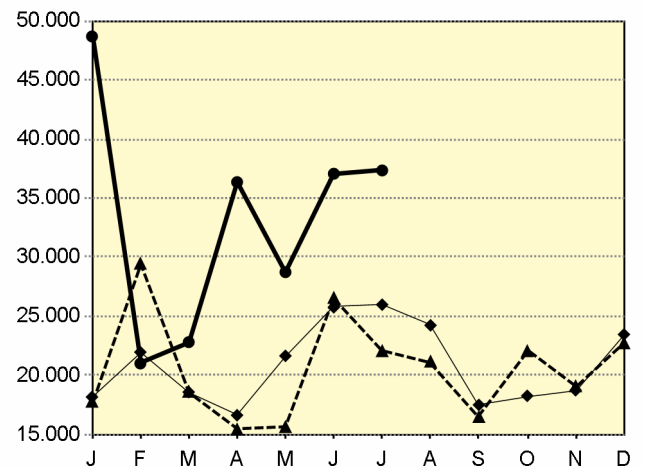
2. Ten laste van 'Infrastructuur'



3. Ten laste van 'Materieel'



4. Ten laste van 'Derden'



6 STIPTHEID VAN DE REIZIGERSTREINEN

j- Analyse

Beknopte commentaar 2006

Ten laste van «Infrastructuur»

- Juni: - Beschadigingen bovenleiding (11/6 en 12/6) op de lijn 50A tussen Brussel-Zuid en Denderleeuw.
December: - Defecten aan de vaste instellingen voor elektrische tractie (uitschakeling op 8/12 en de brand op 18/12 van het tractie-onderstation van Brussel-Zuid).

Ten laste van «Materieel»

- Juli: - Ongunstige weersomstandigheden (uitzonderlijk warm weder) met vooral defecten aan elektrische motorstellen en locomotieven tot gevolg.
November: - Belangrijk hoog aantal gevallen van gebrek aan adhesie bij tractie.
- Belangrijke defecten aan het materieel (elektrische locomotieven en motorstellen)

Ten laste van «Derden»

Beknopte commentaar 2007

Ten laste van «Infrastructuur»

Ten laste van «Materieel»

Ten laste van «Derden»

- Januari: - Ongunstige weersomstandigheden (stormweer op 11 en vooral 18 januari) en vertragingen afkomstig van vreemde netten.
April: - Toename aantal incidenten of vertragingen op de naburige netten.
- Verstoring van het treinverkeer door de massale toevloed van jeugdgroepen tijdens het weekend van de scouthappening (28 en 29 april) te Brussel.
Juni: - Toename aantal incidenten of vertragingen op de naburige netten.
- Onweer op 8, 9 en 14 juni met blikseminslagen op de seininstallaties.

8 BESCHIKBAARHEID VAN HET ROLLEND MATERIEEL

a - Electrisch tractiematerieel (per dag)

* Toestand van 7 uur

b - Dieseltractiematerieel (per dag)

* Toestand van 7 uur

EXPLOITATIE VAN HET ELECTRISCHE TRACTIEMATERIEEL - MAANDOVERZICHT - TOESTAND VAN 07:00

EXPLOITATION DU MATERIEL DE TRACTION ELECTRIQUE - APERCU MENSUEL - SITUATION DE 07:00

Type rapport / Type de rapport: contractueel / contractuel excl. weekend

Rapport van / Rapport du 21/08/2007 11:40

7e. WERKELIJKE ONBESCHIKBAARHEID / INDISPONIBILITE REELLE																															Aantal dagen overschrijding limiet / nombre de jours dép. limite		# voertuigen overschrijding limiet / # de véhicules dépassement limite		Gemiddeld buiten dienst / Moyennes hors service		Naleving contract / Respect contract		9				
1 Klas Classe Type M	2 Effec.	3 Diensten Services 07:00	4 Max. theor. res. TR	5 Perm. norm immo OK/OL	JULI / JUILLET 2007																															OL-OK	TR	.7e-5	.7e-4	#	inten%	%	DJ Dagen / Jours
					1	2	3	4	5	6	7	8	9	10	11	12	13	14	15	16	17	18	19	20	21	22	23	24	25	26	27	28	29	30	31								
AM	644	544	100	86	68	78	64	67	65	70	61	80	77	72	73	79	78	78	68	76	83	65	77	70	78	74	73	11%	100%	22													
AM 130/140	291	242	49	36	30	38	30	37	29	31	25	38	32	32	33	35	34	40	28	35	45	34	37	35	36	38	7	21	34	12%	68%	22											
AM 96 M	70	62	8	10	5	7	2	3	7	5	2	8	7	6	7	7	8	7	7	7	8	6	6	5	7	7	6	9%	100%	22													
AM 96 P	50	40	10	10	10	8	6	4	6	9	8	6	8	5	10	7	5	5	7	7	8	6	5	5	10	8	7	14%	100%	22													
AM QUADR	44	37	7	7	4	6	5	5	4	3	6	8	7	6	3	7	7	6	5	6	5	6	5	5	4	3	1	1	1	1	5	12%	95%	22									
AM SPRINTER	51	45	6	6	1	3	1	3	2	2	1	3	2	4	3	3	1	3	2	3	1	1	4	1	1	3	2	4%	100%	22													
AM TRIPLES	138	118	20	17	19	18	18	17	16	20	20	19	20	21	16	20	21	20	20	18	16	12	20	19	20	15	16	41	18	13%	27%	22											
HLE	60	48	12	8	12	13	12	10	13	19	13	12	12	10	12	11	10	13	12	14	14	12	13	11	16	11	22	6	99	7	13	21%	0%	22									
HLE 13	22	16	6	3	5	7	7	6	5	8	6	6	6	4	5	5	5	5	7	6	7	6	6	5	7	6	22	6	64	7	6	27%	0%	22									
HLE 13 SIB	38	32	6	5	7	6	5	4	8	11	7	6	6	6	7	6	5	8	5	8	7	6	7	6	9	5	17	5	36	7	7	17%	23%	22									
HLE	306	230	76	65	58	56	54	58	61	67	70	56	59	54	59	50	61	67	60	52	69	52	55	48	63	65	4	13	59	19%	82%	22											
HLE 11	12	9	3	3	6	4	4	5	4	3	4	4	4	3	5	4	5	6	6	4	4	5	4	4	6	6	20	9	34	14	5	38%	9%	22									
HLE 12	12	9	3	3	3	1	1	1	1	1	1	3	3	2	2	3	2	3	2	4	3	2	1	2	3	3	1	1	2	18%	95%	22											
HLE 15	3	2	1	1						1																	0	3%	100%	22													
HLE 16	6	3	3	3			1	2	1	1	1	1	1	1	1	1	2	2	1	1	1	1	1	1	1	1	1	17%	100%	22													
HLE 20	24	19	5	6	6	8	4	4	3	5	7	8	1	6	6	4	3	3	3	3	6	3	4	4	5	6	3	3	5	4	5	19%	86%	22									
HLE 21/27	116	98	18	18	19	18	15	19	20	26	25	19	24	22	20	19	25	26	20	19	25	19	18	16	21	23	18	7	67	21	21	18%	18%	22									
HLE 22/25	13	3	10	3			1	1	1	2	3	1	3	1	3	2	2	3	2	2	3	2	2	2	2	3	2	2	15%	100%	22												
HLE 23/26	113	83	30	26	23	23	26	23	29	28	26	19	21	17	20	16	21	23	25	18	25	18	23	15	22	21	2	5	22	19%	91%	22											
HLE 25.5	7	4	3	2	1	1	2	3	2	1	2	1	2	2	2	1	1	1	1	1	2	2	2	3	3	2	3	3	2	25%	86%	22											
HLE	1	1	0	0						1	1				1	1				1							5	5	5	5	0	23%	77%	22									
3000 CFL	1	1	0	0						1	1				1	1				1							5	5	5	5	0	23%	77%	22									

9 NETHEID VAN DE REIZIGERSTREINEN

Meting 'Netheid van de treinen'

Kwaliteitsgetallen

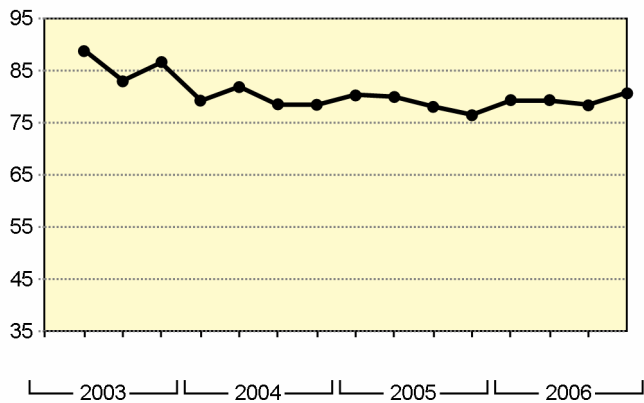
Het kwaliteitsgetal (score op 100) is een getal dat samengesteld is uit de gewogen scores i.v.m. 'buitenkant', 'sanitair' en 'afdelingen' van de treinen. De respectievelijke gewichtsfactoren zijn bepaald op basis van de prioriteiten die de klant heeft toegekend aan diverse aspecten omtrent netheid van de treinen. De 'afdelingen' hebben de zwaarste gewichtsfactor.

	2003				2004				2005				2006			
	F1	F2	F3	F4	F1	F2	F3	F4	F1	F2	F3	F4	F1	F2	F3	F4
Trein		88,9	83,1	86,8	79,4	82,0	78,7	78,6	80,4	80,1	78,2	76,6	79,5	79,5	78,5	80,8
Buitenkant		66,3	55,4	60,3	68,7	70,6	74,1	75,1	65,4	73,1	60,8	60,6	46,5	56,8	39,4	46,6
Sanitair		87,5	84,5	89,1	83,4	81,6	78,2	78,1	80,3	79,3	78,1	79,2	77,6	78,1	74,5	76,1
Afdelingen		89,8	84,2	87,7	79,2	82,3	78,7	78,5	80,7	80,4	78,6	76,6	81,2	80,6	81,0	83,1

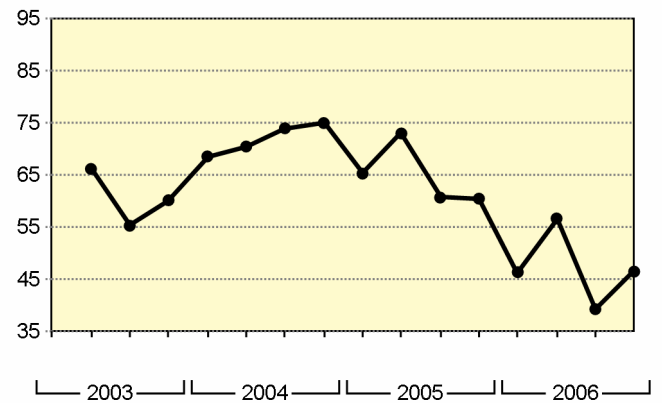
F1: maart F2: juli-augustus F3: oktober F4: december

Bron: B-RZ.0S

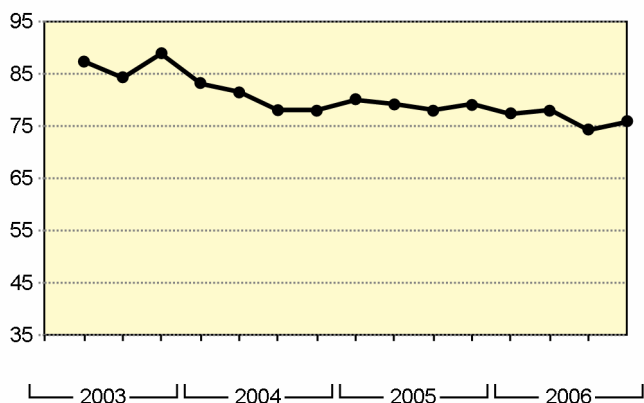
Trein



Buitenkant



Sanitair



Afdelingen

