

Brussel, 28 februari 2007

Infrabel voert moderniseringswerken uit op de lijnen Gent – Antwerpen en Sint-Niklaas – Mechelen

Aangepaste dienstregeling tijdens vier weekends in maart 2007

Infrabel, de infrastructuurbeheerder van het Belgische spoorwegnet, vernieuwt vanaf begin maart een spoor in de Kennedytunnel onder de Schelde in Antwerpen. Tegelijkertijd werkt Infrabel aan de modernisering van de spoorlijn tussen Sint-Niklaas en Mechelen. Tijdens de weekends 3-4, 10-11, 17-18 en 24-25 maart zullen de treinen er volgens een aangepaste dienstregeling rijden.

Gent – Sint-Niklaas – Antwerpen

Infrabel vernieuwt **een van de sporen in de Kennedytunnel** over een lengte van 3 km. Zowel de ondergrond, de dwarsliggers als de rails worden vervangen. Het vernieuwen van het spoor in de tunnel onder de Schelde wordt sterk bemoeilijkt door het plaatsgebrek in de tunnel zelf. Om de werken in de kortst mogelijke tijd uit te voeren en dus de hinder voor het treinverkeer zoveel mogelijk te beperken, heeft Infrabel er voor gekozen om tijdens de werken alle treinverkeer in de tunnel op te schorten. Tijdens de eerste vier weekends van maart worden de treinen tussen Sint-Niklaas en Antwerpen ononderbroken van zaterdagmorgen om 7u05 tot zondagavond om 22u35 omgeleid.

Sint-Niklaas - Mechelen

In diezelfde periode vervangt Infrabel een **vaste spoorbrug** en **het bedieningsmechanisme** van de beweegbare brug over het Zeekanaal in Willebroek. Door die werken kunnen er in diezelfde vier weekends evenmin treinen rijden tussen Puurs en Mechelen. Er is gezorgd voor een vervangende busdienst tussen de twee stations.

Modernisering netwerk

De werken op de beide spoorlijnen passen volledig binnen de strategie van Infrabel om continu het **Belgische spoorwegnet te moderniseren** en de stiptheid te verhogen door de betrouwbaarheid van de infrastructuur te verbeteren daar waar nodig.

Alternatieve dienstregelingen

Door de werken kunnen er tijdens de vermelde weekends geen treinen rijden op de lijn tussen Beveren (sommige treinen vanaf Sint-Niklaas) en Antwerpen-Berchem én op de lijn tussen Puurs en Mechelen. Sommige vroege treinen op zaterdagmorgen en enkele treinen op zondagavond rijden wel volgens de normale dienstregeling. Voor de periode tussen zaterdagmorgen 7u05 en zondagavond 22u35 heeft Infrabel een **alternatieve dienstregeling** uitgewerkt:

- De IC C-treinen Rijsel/Kortrijk – Antwerpen-Centraal rijden niet tussen Sint-Niklaas en Antwerpen-Centraal.
- De IC G-treinen Oostende – Antwerpen-Centraal rijden niet tussen Beveren en Antwerpen-Centraal. Tussen Beveren en Antwerpen-Berchem rijden er vervangingsbussen.
- De IR A-treinen tussen Lokeren en Mechelen/Leuven rijden niet en worden vervangen door speciale treinen die rijden tussen Lokeren, Sint-Niklaas en Puurs. Vanaf Puurs rijden die treinen verder naar Antwerpen-Centraal. Tussen Puurs en Mechelen rijden er vervangingsbussen.
- De L-treinen Sint-Niklaas – Antwerpen-Centraal worden door een busdienst vervangen.

Communicatie

Om alle reizigers zo goed mogelijk in te lichten heeft Infrabel begin deze week affiches in de stations opgehangen die alle wijzigingen aan de dienstregeling bevatten. Bovendien gebeuren er ook mondelinge en visuele aankondigingen in de stations en op de treinen om de reizigers over de werken te informeren en hen attent te maken op de gewijzigde dienstregeling. Ook op de website van de NMBS zijn de wijzigingen terug te vinden (www.nmbs.be). Uiteraard staat ook de centrale inlichtingendienst van de NMBS paraat om de klanten te informeren; die is bereikbaar op het telefoonnummer 02 528 28 28.

Een speciale **brochure** is beschikbaar in alle betrokken stations. Deze folder, die u ook in bijlage vindt, geeft een gedetailleerd overzicht van alle aangepaste dienstregelingen als gevolg van de moderniseringswerken op de lijnen Gent – Antwerpen en Sint-Niklaas – Mechelen.

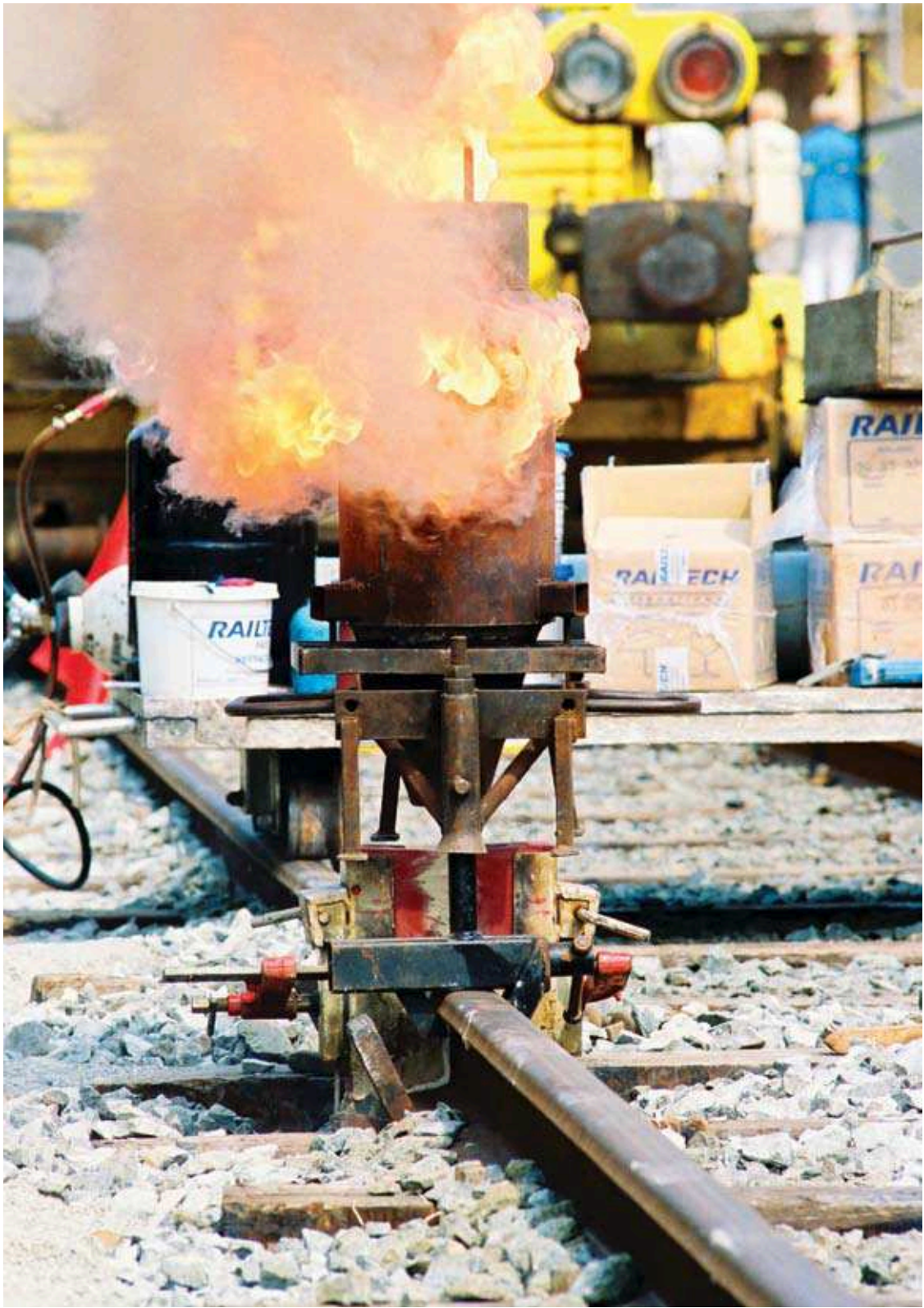
** Infrabel is de naamloze vennootschap van publiek recht, verantwoordelijk voor het beheer, onderhoud, vernieuwing en ontwikkeling van het Belgische spoorwegennet. Het bedrijf is ook verantwoordelijk voor de toekenning van de licenties en de rijpaden aan alle Belgische en buitenlandse operatoren. De specifieke structuur van de aandeelhouders van Infrabel waarborgt een volledige onafhankelijkheid. Infrabel werd op 1 januari 2005 opgericht na de splitsing van de Belgische spoorwegen en maakt deel uit van de NMBS-groep. De onderneming stelt vandaag zo'n 14.000 personen te werk en realiseert een omzet van ongeveer 1,1 miljard euro (2006).*



MODERNISERINGS- WERKEN OP DE LIJNEN GENT-ANTWERPEN SINT-NIKLAAS-MECHELEN

Aangepaste dienstregelingen tijdens de weekends
3-4, 10-11 & 17-18 en 24-25 maart 2007





Beste klant,

Infrabel, de infrastructuurbeheerder van het Belgische spoorwegnet, vernieuwt binnenkort een spoor in de Kennedytunnel onder de Schelde in Antwerpen en werkt tegelijk aan de spoorlijn tussen Sint-Niklaas en Mechelen.

Gent – Sint-Niklaas – Antwerpen

Een van de sporen in de Kennedytunnel wordt over een lengte van 3 km volledig vernieuwd. Zowel de ondergrond, de dwarsliggers als de rails worden vervangen. Het vernieuwen van het spoor in de tunnel onder de Schelde wordt sterk bemoeilijkt door het plaatsgebrek in de tunnel zelf. Om de werken in de kortst mogelijke tijd uit te voeren, en dus de hinder voor het treinverkeer zo veel mogelijk te beperken, heeft Infrabel er voor gekozen om tijdens de werken alle treinverkeer in de tunnel op te schorten. Tijdens de eerste vier weekends in maart worden de treinen tussen Sint-Niklaas en Antwerpen ononderbroken van zaterdagmorgen om 07u05 tot zondagavond om 22u35 omgeleid.

Sint-Niklaas - Mechelen

In diezelfde periode vervangt Infrabel een vaste spoorbrug en het bedieningsmechanisme van de beweegbare brug over het Zeekanaal in Willebroek.

Door die werken kunnen er in diezelfde vier weekends evenmin treinen rijden tussen Puurs en Mechelen. Er is gezorgd voor een vervangende busdienst tussen de twee stations.

De werken op de beide spoorlijnen passen volledig binnen de strategie van Infrabel om snel het Belgische spoorwegnet te moderniseren en de stiptheid te verhogen door de betrouwbaarheid van de infrastructuur te verbeteren daar waar nodig.

// 3-4, 10-11, 17-18 en 24-25 maart 2007 //

Alternatieve dienstregelingen

Door de werken kunnen er tijdens de vermelde weekends geen treinen rijden tussen Beveren (Sint-Niklaas) en Antwerpen-Berchem (lijn 59) en tussen Puurs en Mechelen (lijn 54).

Sommige vroege treinen op zaterdagmorgen en enkele treinen op zondagavond rijden wel volgens de normale dienstregeling. Voor de periode tussen zaterdagmorgen 07u05 en zondagavond 22u35 heeft Infrabel een alternatieve dienstregeling uitgewerkt :

De IC C-treinen Rijsel/Kortrijk- Antwerpen-Centraal rijden **niet tussen Sint-Niklaas en Antwerpen-Centraal**.

De IC G-treinen Oostende - Antwerpen-Centraal rijden **niet tussen Beveren en Antwerpen-Centraal**. Tussen Beveren en Antwerpen-Berchem rijden er vervangingsbussen.

De IR a-treinen tussen Lokeren en Mechelen/Leuven rijden niet maar worden vervangen door **speciale treinen** die rijden **tussen Lokeren, Sint-Niklaas en Puurs**. Vanaf Puurs rijden die treinen verder naar Antwerpen-Centraal. Tussen Puurs en Mechelen rijden er vervangingsbussen.

De L-treinen Sint-Niklaas – Antwerpen-Centraal worden door een busdienst vervangen. Op de volgende pagina's vindt u meer details over elke verbinding afzonderlijk.

// 3-4, 10-11, 17-18 en 24-25 maart 2007 //



Aanbeveling !

In vele gevallen zullen reizigers die vanuit de kust, Kortrijk of Gent naar Antwerpen willen sporen, of omgekeerd, sneller hun bestemming bereiken als ze via Brussel of Mechelen reizen.

Om alle reizigers zo goed mogelijk in te lichten heeft Infrabel in de stations affiches opgehangen die alle wijzigingen aan de dienstregeling bevatten. Ook op de website van de NMBS zijn alle wijzigingen terug te vinden. Uiteraard staat ook de centrale inlichtingendienst van de NMBS paraat om de klanten te informeren, die is bereikbaar op het telefoonnummer **02 528 28 28**.



IC-C TREINEN RIJSEL/KORTRIJK– ANTWERPEN-CENTRAAL

Deze treinen rijden volgens de normale dienstregeling tussen Rijsel/Kortrijk en Sint-Niklaas. In Sint-Niklaas is er aansluiting met de speciale treinen die via Puurs naar Antwerpen rijden. Voor het detail van deze dienstregeling, zie verder.

Uitzonderingen:

- > **Zaterdag:**
 - > de eerste trein uit Kortrijk stopt uitzonderlijk in Sinaai en Belsele.
Kortrijk 5u41, Gent-Sint-Pieters 6u05, Gent-Dampoort 6u13, Lokeren 6u25, Sinaai 6u30, Belsele 6u32, Sint-Niklaas 6u37
 - > de laatste drie treinen uit Rijsel/Kortrijk met normaal voorzien vertrek in Sint-Niklaas respectievelijk om 21u35, 22u35 en 23u53 rijden verder door tot Beveren en komen er respectievelijk aan om 21u40, 22u40 en 00u01.
 - > de laatste twee treinen van de dag naar Kortrijk vertrekken uit Beveren (normaal voorzien om 22u21 en 23u21). De trein van 22u21 rijdt verder volgens de normale dienstregeling maar de laatste trein vertrekt echter om 23u55 en rijdt verder naar Kortrijk met een vertraging van 35 minuten.
- > **Zondag:**
 - > de laatste twee treinen naar Kortrijk stoppen uitzonderlijk in Belsele en Sinaai. De laatste trein van de dag vertrekt wel uit Antwerpen-Centraal en rijdt volgens de normale dienstregeling (vertrekt uit Antwerpen-Centraal om 23u07).
 - > de eerste trein uit Kortrijk stopt uitzonderlijk in Sinaai en Belsele.
Kortrijk 5u41, Gent-Sint-Pieters 6u05, Gent-Dampoort 6u13, Lokeren 6u25, Sinaai 6u30, Belsele 6u32, Sint-Niklaas 6u37
 - > de laatste twee treinen van de dag uit Rijsel/Kortrijk naar Antwerpen rijden volgens de normale dienstregeling.
Lille-Flandres 22u04, Kortrijk 22u42, Gent-Sint-Pieters 23u25, Gent-Dampoort 23u32, Lokeren 23u44, Sint-Niklaas 23u53, Beveren 0u01, Antwerpen-Berchem 0u13, Antwerpen-Centraal 0u16

IC-G TREINEN OOSTENDE– ANTWERPEN-CENTRAAL

De treinen van deze verbinding rijden niet tussen Beveren en Antwerpen-Centraal. Tussen Beveren en Antwerpen-Berchem rijden er wel vervangende bussen. Voor het detail van deze dienstregeling, zie verder.

Uitzonderingen:

- > **Op zaterdag**
De eerste twee treinen naar Oostende vertrekken wel nog uit Antwerpen-Centraal en rijden volgens de normale dienstregeling.

Antwerpen-Centraal 5u46, Antwerpen-Berchem 5u52, Beveren 6u02, Sint-Niklaas 6u10, Lokeren 6u19, Gent-Dampoort 6u31, Gent-Sint-Pieters 6u41, Landegem 6u49, Hansbeke 6u53, Aalter 6u58, Beernem 7u04, Brugge 7u12, Oostende 7u25

Antwerpen-Centraal 6u46, Antwerpen-Berchem 6u52, Beveren 7u02, Sint-Niklaas 7u10, Lokeren 7u19, Gent-Dampoort 7u31, Gent-Sint-Pieters 7u41, Aalter 7u54, Brugge 8u07, Oostende 8u20

- > **Op zondag**
De laatste trein van de dag uit Oostende rijdt wel volgens de normale dienstregeling verder door naar Antwerpen-Centraal.

Oostende 21u40, Brugge 21u55, Aalter 22u06, Gent-Sint-Pieters 22u22, Gent-Dampoort 22u30, Lokeren 22u42, Sint-Niklaas 22u52, Beveren 22u58, Antwerpen-Berchem 23u10, Antwerpen-Centraal 23u14





Vervangende busdienst tussen Beveren en Antwerpen-Berchem

Op zaterdag

| | eerste bus | klokvast | tot |
|-------------------|------------|----------|------|
| Beveren | 7u10 | u10 | 0u10 |
| Antwerpen-Berchem | 7u40 | u40 | 0u40 |

Op zondag

| | eerste bus | klokvast | tot |
|-------------------|------------|----------|-------|
| Beveren | 7u10 | u10 | 22u10 |
| Antwerpen-Berchem | 7u40 | u40 | 22u40 |



In de andere richting rijden de vervangende bussen volgens onderstaande dienstregeling:

| <i>Op zaterdag</i> | eerste bus | klokvast | tot | bijkomende busrit |
|--------------------|------------|----------|-------|-------------------|
| Antwerpen-Berchem | 7u20 | u20 | 21u20 | 23u20 |
| Beveren | 7u50 | u50 | 21u50 | 23u50 |

| <i>Op zondag</i> | eerste bus | klokvast | tot |
|-------------------|------------|----------|-------|
| Antwerpen-Berchem | 5u20 | u20 | 21u20 |
| Beveren | 5u50 | u50 | 21u50 |



IR A TREINEN LOKEREN-MECHELEN-LEUVEN

Deze treinen rijden gedurende de hoger vermelde weekends niet maar worden vervangen door speciale pendeltreinen die uit Lokeren vertrekken en via Sint-Niklaas en Puurs naar Antwerpen rijden. Deze treinen stoppen in alle stations tussen Sint-Niklaas en Puurs (lijn 54). Tussen Puurs en Mechelen rijden er vervangende bussen.



Volledige dienstregeling van deze speciale verbinding:

Richting van Lokeren naar Mechelen en Antwerpen Speciale pendeltreinen naar Antwerpen

Op zaterdag en zondag

| | | eerste | | klokvast | tot |
|---------------------|------|--------|------|----------|--------|
| Lokeren | - | - | 7u17 | u17 | 22u17 |
| Sinaai | - | - | 7u22 | u22 | 22u22 |
| Belsele | - | - | 7u24 | u24 | 22u24 |
| Sint-Niklaas A | - | - | 7u30 | u30 | 22u30 |
| V | 5u40 | 6u40 | 7u40 | u40 | 22u40 |
| Temse | 5u46 | 6u46 | 7u46 | u46 | 22u46 |
| Bornem | 5u50 | 6u50 | 7u50 | u50 | 22u50 |
| Puurs | 5u54 | 6u54 | 7u54 | u54 | 22u54 |
| Antwerpen-Berchem A | - | 7u22 | 8u22 | u22 | 23u22* |
| V | - | 7u23 | 8u23 | u23 | 23u23* |
| Antwerpen-Centraal | - | 7u26 | 8u26 | u26 | 23u26* |

* Rijdt enkel op zaterdag verder naar Antwerpen-Centraal

Vervangende busdienst Puurs-Mechelen

In Puurs wacht een bus naar Mechelen, deze bussen rijden met de volgende dienstregeling:

| | eerste | klokvast | laatste |
|------------|--------|----------|---------|
| Puurs | 6u05 | u05 | 23u05 |
| Willebroek | 6u18 | u18 | 23u18 |
| Mechelen | 6u35 | u35 | 23u35 |

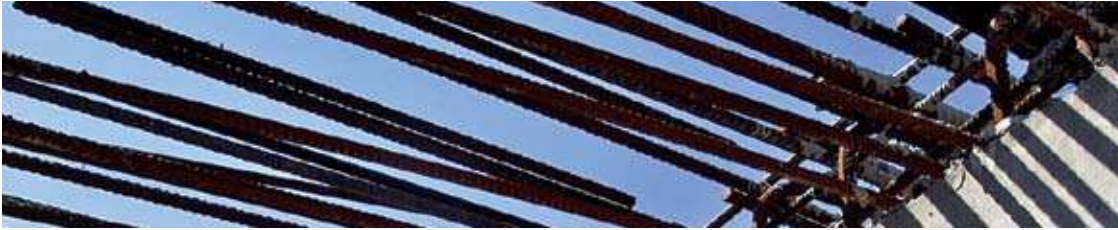
Richting van Mechelen en Antwerpen naar Lokeren Speciale pendeltreinen uit Antwerpen

Op zaterdag eerste klokvast tot bijkomende ritten

| | | | | | | | |
|---------------------|------|------|------|-----|-------|-------|-----------|
| Antwerpen-Centraal | | | 7u37 | u37 | 20u37 | 21u37 | 23u07 |
| Antwerpen-Berchem A | | | 7u40 | u40 | 20u40 | 21u40 | 23u10 |
| V | | | 7u42 | u42 | 20u42 | 21u42 | 23u11 |
| Puurs | 6u08 | 7u08 | 8u08 | u08 | 21u08 | 22u08 | 23u38 |
| Bornem | 6u12 | 7u12 | 8u12 | u12 | 21u12 | 22u12 | 23u42 |
| Temse | 6u16 | 7u16 | 8u16 | u16 | 21u16 | 22u16 | 23u46 |
| Sint-Niklaas A | 6u22 | 7u22 | 8u22 | u22 | 21u22 | 22u22 | 23u52 (*) |
| V | | 7u30 | 8u30 | u30 | 21u30 | 22u46 | |
| Belsele | | 7u36 | 8u36 | u36 | 21u36 | 22u50 | |
| Sinaai | | 7u38 | 8u38 | u38 | 21u38 | 22u52 | |
| Lokeren | | 7u43 | 8u43 | u43 | 21u43 | 22u57 | |

(*) bij aankomst in Sint-Niklaas om 23u52 zijn er nog aansluitingen met de IC C trein naar Gent en Kortrijk en de IC C trein naar Beveren waar een bus met bestemming Antwerpen-Berchem wacht





Op zondag

| | eerste | klokvast | tot | | |
|---------------------|--------|----------|-------|-------|-----------|
| Antwerpen-Centraal | 5u37 | u37 | 20u37 | 21u37 | - |
| Antwerpen-Berchem A | 5u40 | u40 | 20u40 | 21u40 | - |
| V | 5u41 | u41 | 20u41 | 21u41 | - |
| Puurs | 6u08 | u08 | 21u08 | 22u08 | 23u38 |
| Bornem | 6u12 | u12 | 21u12 | 22u12 | 23u42 |
| Temse | 6u16 | u16 | 21u16 | 22u16 | 23u46 |
| Sint-Niklaas A (1) | 6u22 | u22 | 21u22 | 22u22 | 23u52 (2) |
| V | 6u30 | u30 | 21u30 | - | - |
| Belsele | 6u36 | u36 | 21u36 | - | - |
| Sinaai | 6u38 | u38 | 21u38 | - | - |
| Lokeren | 6u43 | u43 | 21u43 | - | - |

(1) aansluiting met de IC C treinen naar Kortrijk/Rijsel, uitgezonderd voor de trein die aankomt om 23u52.

(2) bij aankomst in Sint-Niklaas om 23u52 is er wel nog aansluiting met de IC C trein naar Antwerpen-Centraal.

Vervangende busdienst Mechelen-Puurs (op zaterdag en zondag)

De vervangende bussen rijden met de volgende dienstregeling:

| | eerste | klokvast | tot | bijkomende rit |
|--------------|--------|----------|-------|----------------|
| Mechelen | 6u25 | u25 | 22u25 | 23u14 |
| Willebroek | 6u42 | u42 | 22u42 | 23u31 |
| Puurs | 6u55 | u55 | 22u55 | 23u44 |
| Bornem | - | - | - | 23u55 |
| Temse | - | - | - | 00u04 |
| Sint-Niklaas | - | - | - | 00u26 (*) |

(*) Bij aankomst in Sint-Niklaas zijn er geen aansluitingen meer voorzien.



L-TREINEN SINT-NIKLAAS– ANTWERPEN-CENTRAAL

De treinen van deze verbinding worden vervangen door een busdienst tussen Sint-Niklaas en Antwerpen-Berchem. Tussen Antwerpen-Berchem en Antwerpen-Centraal kan worden overgestapt op treinen van de normale dienstregeling.



Richting Sint-Niklaas-Antwerpen

De bussen naar Antwerpen-Berchem vertrekken in Sint-Niklaas respectievelijk om 8u16, 10u16, 12u16, 14u16, 16u16, 18u16, 20u16 en 22u16. De bussen stoppen in alle tussenliggende stations: Nieuwkerken-Waas, Beveren, Melsele, Zwijndrecht en Antwerpen-Zuid.

Richting Antwerpen - Sint-Niklaas

De bussen naar Sint-Niklaas vertrekken in Antwerpen-Berchem respectievelijk om 9u42, 11u42, 13u42, 15u42, 17u42, 19u42, 21u42 en 23u42 (*). De bussen stoppen in alle tussenliggende stations: Antwerpen-Zuid, Zwijndrecht, Melsele, Beveren, en Nieuwkerken-Waas.

(*) De bus van 23u42 rijdt enkel op zaterdag.

Uitzondering:

Op zondagavond rijdt de laatste trein van de dag naar Sint-Niklaas wel volgens de normale dienstregeling (voorzien vertrek in Antwerpen-Centraal: 23u27).



VERANTWOORDELIJKE UITGEVER - EDITEUR RESPONSABLE - RESPONSABLE PUBLISHER :
Benoît Gilson

COÖRDINATIE PROJECT - COÖRDINATION DU PROJET - COORDINATION PROJECT :
Christiaan Clapuyt

DESIGN :
Michel Sion

FOTO'S - PHOTOS - IMAGES :
Infrabel

INFRABEL

N.V. van publiek recht - S.A. de droit public - S.A. under public law
Barastraat 110, B-1070 Brussel - Rue Bara 110, B-1070 Bruxelles (Brussels)