

Groupe SNCB



J'aime le train!

Les coulisses du monde ferroviaire ont ravi 100.000 visiteurs

Bruxelles, le 16 septembre 2007. Ce week-end, les trois entreprises du Groupe SNCB (SNCB, Infrabel et SNCB-Holding) et leur personnel ont invité le grand public à découvrir les coulisses des chemins de fer. Sur 21 sites répartis un peu partout dans le pays, des activités ferroviaires parfois méconnues ont pu être montrées à l'occasion de J'aime le train!. De nombreux visiteurs ont en outre manifesté de l'intérêt pour une possible carrière dans le groupe ferroviaire.

Le groupe ferroviaire et son personnel ont accueilli un public très intéressé tout au long du week-end sur de nombreux sites. Quelque 100.000 personnes ravies ont rendu visite à des sites ferroviaires uniques entre samedi 10h00 du matin et dimanche soir 18h00 pour *J'aime le train !*. Samedi soir, des concerts en live ont enchanté un public enthousiaste au milieu de la nouvelle galerie commerciale d'Anvers-Central. A Bruxelles-Central, Gand-Saint-Pierre et Mons, on a fait la fête toute la nuit.

Les sites à Bruxelles ont bénéficié d'un grand intérêt. Les places pour les visites spéciales de la plus grande cabine de signalisation du pays, le Traffic Control flambant neuf, et le Centre national de contrôle, étaient entièrement réservées dès le dimanche midi. L'exposition de matériel ferroviaire moderne et ancien sur les quais de Bruxelles-Midi a fait rêver de nombreux visiteurs, avec en particulier les trains royaux de Léopold II et III parfaitement conservés. Durant tout le week-end, les visiteurs se sont aussi précipités pour visiter les postes de conduite des locomotives modernes. Parmi eux sans doute, certains futurs conducteurs de trains. Le samedi surtout, la gare a été envahie par des philatélistes et des amoureux de Tintin partis à la chasse du timbre Tintin, très recherché. A partir de Bruxelles-Midi, quelque 3000 personnes ont embarqué pour un trajet en train à vapeur.

Juste à côté, l'atelier de Forest, où le matériel roulant à grande vitesse est entretenu, a bénéficié aussi d'un grand intérêt. Les trains navettes spéciales au départ de Bruxelles-Midi étaient complets la plupart du temps. Non loin de là, à Schaerbeek, l'atelier d'Infrabel, le gestionnaire des infrastructures du réseau ferroviaire belge, a ravi et captivé de nombreux visiteurs. Les amateurs ont pu admirer une série de démonstrations du processus de production des longs rails soudés. Ceci avec des explications claires et enthousiastes des nombreux collaborateurs à leur poste de travail.

Autre grand succès notoire: la nouvelle gare de Liège-Guillemins était pour la toute première fois ouvert au public. De nombreux liégeois sont venus mirer et admirer leur gare. De cette merveilleuse gare envahie par le soleil, quelques milliers de voyageurs sont partis pour un baptême en Thalys entre Liège et Bruxelles (et retour). A Anvers-Central, il y avait plus de candidats que de places disponibles pour une visite au centre de contrôle ou une promenade architecturale accompagnée, jusqu'au zénith de la couverture des quais.

Groupe SNCB



Les différentes activités sur les différents sites ont été très appréciées par un public venu nombreux. En plus de Schaerbeek et de Forest, les visiteurs ont pu découvrir les ateliers d'infrastructure de Bascoup (appareils de voies) et de Roulers (éléments en béton) mais aussi les ateliers d'entretien du matériel roulant à Anvers-Nord et Charleroi. Ce sont peut-être des sites relativement moins connus mais ils jouent un rôle essentiel dans la réalité ferroviaire quotidienne.

Grâce à toutes ces visites et dans les coulisses des cabines de signalisation (Liège et Louvain), le public a appris à mieux connaître le trafic ferroviaire. Ainsi, les visiteurs sont entrés en contact étroit avec les opérateurs, les speakers et les techniciens qui se dévouent tous les jours pour un déroulement rapide et sûr du trafic ferroviaire. Ce sont ces collaborateurs qui accueillent et transportent confortablement chaque jour les nombreux clients partout en Belgique et qui ont fait de J'aime le train! un événement réussi. L'ensemble du personnel s'est réjoui de l'intérêt constaté durant tout le week-end, et notamment de la part de nombreux collègues potentiels.



*La **SNCB-Holding** est la société faitière du Groupe SNCB et le garant d'un service de qualité optimale. Elle s'acquitte de cette mission en coordonnant et en soutenant les activités de ses deux filiales – la SNCB (l'exploitant) et Infrabel (le gestionnaire de l'infrastructure) – tout en s'assurant de la convergence de leurs stratégies et de l'unicité du groupe pour, notamment, atteindre l'équilibre financier. La SNCB-Holding est l'unique employeur des quelque 38.000 membres du personnel du Groupe SNCB. Elle est propriétaire des bâtiments de gare, des parkings et des parkings pour vélos, des espaces de location de vélos et des abords des gares. En outre, elle assure les activités de sécurité et de gardiennage sur le domaine ferroviaire ; elle gère les réseaux ICT pour l'ensemble du groupe et veille à la préservation du patrimoine historique relatif à l'exploitation ferroviaire. Elle a pour but de promouvoir le transport ferroviaire sur le réseau belge, l'un des plus denses au monde.*

***Infrabel** est la société anonyme de droit public responsable de la gestion, de l'entretien, du renouvellement et du développement du réseau ferroviaire belge. L'entreprise est également responsable de l'octroi des licences et des droits de passage aux opérateurs belges et étrangers. La structure particulière de l'actionariat d'Infrabel garantit sa totale indépendance. Infrabel a été créée au 1er janvier 2005 après la scission des Chemins de fer belges et fait partie du Groupe SNCB. L'entreprise emploie actuellement quelque 14 000 personnes et réalise un chiffre d'affaires d'environ 1,1 milliard d'euros (2006).*

*La **SNCB** est la société anonyme belge de droit public qui garantit l'exploitation et la commercialisation de services de transports ferroviaires national et international de voyageurs et de marchandises. Elle est en charge également de la gestion du matériel roulant. La SNCB emploie quelque 18.300 collaborateurs et réalise un chiffre d'affaires de 2,069 milliards d'euros (2006). Elle gère aussi ses participations dans Eurostar et Thalys, ainsi que dans les filiales IFB ou TRW. La SNCB joue un rôle prépondérant dans le développement d'une mobilité durable en offrant un service qualitatif, fiable et en phase avec le marché.*



Contacts presse:

SNCB : Anne Woygnet – Tél.: 02/528.30.03 ou 0475/49.92.93

Infrabel : Aurélie Traube – Tél.: 02/525.26.55 ou 0499/59.03.55

SNCB-Holding : Philippe Tomberg – Tél.: 02/526.37.30 ou 0499/59.18.78

ANVERS - BASCOUP - BRUXELLES - CHARLEROI - GAND - LIEGE - LOUVAIN - MONS - ROULERS



Découvrez les coulisses du Groupe SNCB

J'aime le train !



J'aime
le
train !

A l'occasion du 100^e anniversaire de la naissance d'Hergé, nous avons voulu placer cet événement sous le parrainage de Tintin, qui a souvent utilisé le train dans ses aventures, comme en témoigne la fresque exposée en gare de Bruxelles-Midi.



BIENVENUE À J'AIME LE TRAIN !

Le samedi 15 et le dimanche 16 septembre 2007, nous avons le plaisir de vous inviter dans les coulisses du Groupe SNCB. A l'occasion de l'opération *J'aime le train !*, vous découvrirez 21 sites ou animations ferroviaires hors du commun: un événement à ne rater sous aucun prétexte...

Cette manifestation, où le mythique train à vapeur rencontrera le Thalys, sera aussi un espace de dialogue et de rencontre entre une entreprise et ses clients, une occasion unique de vous présenter l'univers ferroviaire sous un angle inédit.

Tous les membres du personnel du Groupe SNCB vous invitent cordialement à *J'aime le train !*



Le visuel de l'affiche *J'aime le train !*
provient de l'album
"Tintin en Amérique" de 1932,
planche 56.

© Hergé / Moulinsart 2007



SUIVEZ LE GUIDE

J'aime le train !



De nombreuses activités ont été prévues pour vous divertir tout au long de ces deux journées de fête: à vous d'organiser votre visite en fonction de vos centres d'intérêt et du temps dont vous disposez. Pour tout savoir sur le programme, les trains spéciaux et les navettes gratuites, rendez-vous dans les 3 grandes gares de *J'aime le Train !* (Bruxelles-Midi, Anvers-Central et Liège-Guillemins) ou sur www.jaimeletrain.be

Pour des raisons de sécurité, seuls les sites portant le symbole sont accessibles aux personnes à mobilité réduite et aux voitures pour enfants.

1 ANVERS-NORD (pp. 17, 18)

- visite de l'atelier de traction
- visite des postes de conduite
- visite de la cabine de signalisation
- trains-navettes au départ d'Anvers-Central
- animations pour petits et grands

2 ANVERS-CENTRAL (p. 16)

- visite du chantier du second accès à la gare
- visite guidée de la restauration de la gare
- visite de la Control Room
- expo d'affiches anciennes
- expo photos des travaux et projections vidéo
- départ des trains-navettes pour Anvers-Nord
- Nuit des Transports en commun (le 15/09 de 17h à 22h)
- vente du timbre Tintin (p.21)
- animations pour petits et grands

3 GAND-SAINT-PIERRE (p. 20)

- Nuit des Transports en commun (nuit du 15 au 16/09)

4 ATELIER DE ROULERS (p. 19)

- visite de l'atelier infrastructure
- nombreuses démonstrations
- exposition de matériel roulant Infrabel
- animations pour petits et grands

5 ATELIER DE SCHAERBEEK (p. 8)

- visite de l'atelier infrastructure
- nombreuses démonstrations
- exposition de matériel roulant Infrabel
- animations pour petits et grands
- trains-navettes au départ de Bruxelles-Midi, Liège-Guillemins et Louvain

6 LOUVAIN (p. 15)

- visite de la cabine de signalisation
- visite du Centre Logistique Infrastructure
- exposition de matériel roulant Infrabel
- animations pour petits et grands
- départ des trains-navettes pour l'atelier de Schaerbeek



7 BRUXELLES-CENTRAL (p. 20)

- Nuit des Transports en commun (nuit du 15 au 16/09)

8 BRUXELLES-MIDI (p. 6)

- expo des trains royaux et matériel ancien et moderne
- stands technologies informatiques et Télécom
- projections vidéo
- visite du Centre National de Contrôle
- visite du Traffic Control
- visite de la cabine de signalisation
- départ des baptêmes Thalys (p. 9)
- départ du train à vapeur (p. 9)
- exposition TUC RAIL
- départ des trains-navettes vers Forest et Schaerbeek
- vente du timbre Tintin (p. 21)
- animations pour petits et grands



parcours en train à vapeur



parcours en Thalys



trains réguliers gratuits*



trains-navettes gratuits



départ / arrivée des trains-navettes

* titre de transport obligatoire à obtenir gratuitement aux stands d'accueil

9 ATELIER DE FOREST (p. 7)

- visite de l'atelier TGV
- trains-navettes au départ de Bruxelles-Midi

10 LIÈGE-GUILLEMINS (p. 12)

- visite des grands travaux de la nouvelle gare
- visite de la cabine de signalisation (p.13)
- exposition de trains dernière génération
- expositions et projections vidéo
- départ des baptêmes Thalys (p.9)
- vente du timbre Tintin (p.21)
- animations pour petits et grands
- départ des trains-navettes pour l'atelier de Schaerbeek

11 MONS (p. 14)

- visite du Centre Logistique Infrastructure
- nombreuses démonstrations
- exposition de matériel roulant Infrabel
- Nuit des Transports en commun (nuit du 15 au 16/09)
- animations pour petits et grands
- accès via quai 4-5 de la gare de Mons

12 ATELIER DE BASCOUP (p. 11)

- visite de l'atelier infrastructure
- nombreuses démonstrations
- exposition de matériel roulant Infrabel
- animations pour petits et grands
- trains-navettes au départ de Charleroi-Sud

13 CHARLEROI-SUD (p. 10)

- départ des trains-navettes pour Bascoup et Charleroi-Sud-Quai

14 ATELIER DE TRACTION DE CHARLEROI (p. 10)

- visite des postes de conduite de locomotives
- démonstrations
- trains-navettes au départ de Charleroi-Sud
- animations pour petits et grands



AU COEUR DU RESEAU BELGE: UNE DES PLUS GRANDES GARES DU PAYS

Plaquette tournante du réseau belge, pour les trains du service intérieur et international



ATELIER GRANDE VITESSE DE FOREST

Durée de la visite:
± 1 h 30
+ animations

Durée de la visite:
± 1 h 30
+ animations

BRUXELLES-MIDI

Le riche patrimoine historique des Chemins de fer belges ainsi que les projets d'avenir du Groupe SNCB seront mis à l'honneur en gare de Bruxelles-Midi. Les voies 3 et 4 accueilleront une exposition exceptionnelle de trains anciens ou de la dernière génération parmi lesquels les prestigieux trains royaux. Vous découvrirez aussi des projections vidéo et une exposition retraçant l'histoire des chemins de fer belges.

A Bruxelles-Midi, la SNCB-Holding vous présentera ses technologies les plus modernes en matière de télécommunication et d'informatique. Ces technologies jouent un rôle de premier plan pour vous proposer un service sûr et de qualité.

Une exposition des plus belles réalisations de TUC RAIL, filiale d'Infrabel, vous sera proposée.

CABINE DE SIGNALISATION / TRAFFIC CONTROL / CENTRE NATIONAL DE CONTROLE

Durée de la visite:
± 1 heure

Lors de votre visite, découvrez en exclusivité trois des sites les plus importants en matière de sécurité du trafic: la plus grande cabine de signalisation du pays, le "Traffic Control" - véritable tour de contrôle du réseau ferré - et le Centre National de Contrôle, qui veille à votre sécurité dans les gares grâce aux caméras de surveillance.

UN ATELIER DE POINTE POUR L'ENTRETIEN DES TRAINS A GRANDE VITESSE

La SNCF fait appel à Forest pour l'entretien de 20 rames TGV

J'aime le train ! vous offre l'occasion unique de découvrir l'atelier TGV de Forest.

Venez vivre un moment d'évasion en découvrant les coulisses des trains à grande vitesse Thalys et Eurostar ainsi que toutes les installations de cet atelier exceptionnel: pont roulant, fosse de travail, engins rail-route et bien d'autres choses encore...



EN PRATIQUE

➔ VISITE GUIDÉE DE LA CABINE DE SIGNALISATION, DU TRAFFIC CONTROL ET DU CENTRE NATIONAL DE CONTROLE

- Inscription obligatoire au stand situé dans le Terminal Sud (sortie côté rue de France) - 15 personnes par visite.

➔ VENTE DU TIMBRE TINTIN : voir page 21



EN PRATIQUE

➔ ACCES EN TRAIN

- Trains gratuits au départ de Bruxelles-Midi de 10h à 17h30 (départ toutes les 30 minutes)



ATELIER INFRASTRUCTURE DE SCHAERBEEK

SPECIALITE :
LA PRODUCTION
DE LONGS
RAILS
SOUEDES

Plus de 500 km
de longs rails
soudés sont
sortis de
l'atelier
en 2006

Partez à la découverte du plus grand atelier voies de Belgique: l'atelier Infrabel de Schaerbeek. Un parcours fléché vous permettra de découvrir la technique du long rail soudé (démonstrations de soudure, meulage, forage et sciage d'un rail).

S'étendant sur une superficie de 30 hectares, cet atelier à la pointe du progrès vous présentera également une série d'engins spectaculaires Infrabel dédiés à l'entretien quotidien du réseau ferré.

Cette visite vous permettra aussi de découvrir un atelier d'appui capable de réaliser de multiples pièces de très haute précision, ainsi que l'atelier de réparation du matériel roulant Infrabel.

De nombreuses animations gratuites sont prévues pour petits et grands.



Durée de la visite:
± 1 h 30
+ animations

EN PRATIQUE



ACCES EN TRAIN

- Trains au départ des gares de Bruxelles-Midi (départ tous les quarts d'heure), de Liège-Guillemins (un train par heure) et de Louvain (deux trains par heure) entre 10h et 17h30 (titre de transport obligatoire à obtenir gratuitement au stand d'accueil dans les gares de départ)
- Descendre à l'arrêt spécial de Haren-Sud où un accueil vous attendra



Parcours vapeur
Durée du trajet:
± 30 minutes

Parcours Thalys
Durée du trajet:
± 1 heure

BRUXELLES-MIDI > BRUXELLES-MIDI

PARTICIPEZ A UN VOYAGE EN TRAIN A VAPEUR

Départs à 10h20, 11h20, 13h20, 14h20, 15h20, 16h20 et 17h20

Prenez place dans une machine à remonter le temps: un véritable train à vapeur vous permettra de voyager «comme au bon vieux temps». Ce train à vapeur (locomotive type 29) circulera sur la ligne 28 (rocade de contournement de Bruxelles par l'ouest), future liaison RER.

BRUXELLES-MIDI > LIEGE-GUILLEMINS

ROULEZ EN TRAIN A GRANDE VITESSE

Départs de Bruxelles-Midi: • Samedi: 10h25 - 11h25 - 13h25 - 14h25 - 16h25 - 17h25
• Dimanche: 9h25 - 11h25 - 12h25 - 15h25

Pour ceux qui n'ont pas encore vécu l'expérience «TGV», nous organisons des baptêmes en Thalys sur la ligne à grande vitesse entre Bruxelles-Midi et Liège. Pour offrir à un maximum d'intéressés la possibilité de participer, nous offrons des trajets simples en Thalys, avec un aller ou un retour en train classique. Vous pourrez donc prendre le Thalys au choix à Bruxelles-Midi ou à Liège.

EN PRATIQUE



VENTE DES BILLETS "VAPEUR" ET THALYS

- Les billets sont en vente dans toutes les gares (guichets «service intérieur»).
- Avis aux amateurs: achetez au plus vite, le nombre de places est limité !
- Parcours "vapeur":
- Tickets au prix de 5 €
- Parcours en Thalys:
- Les tickets pour cette occasion unique sont vendus à un prix découverte de 6 €, comprenant un trajet simple en Thalys et un trajet aller ou retour en train classique.
- Les parcours ne sont pas compris dans le billet TTB. Les enfants de moins de 4 ans voyagent gratuitement s'ils n'occupent pas de siège personnel (limité à un enfant par place payante). Aucune réduction n'est applicable sur ces prix. Billets non échangeables.





ATELIER DE TRACTION DE CHARLEROI

CHARLEROI
REPAIRE ET
ENTRETIEN
PLUS DE
200 ENGIN
CHAQUE ANNEE

300 personnes
pour 262
engins
entretenus

Durée de la visite:
± 1 h 30
+ animations

L'opération *J'aime le train !* va vous permettre de découvrir les techniques de pointe appliquées à l'entretien du matériel ferroviaire au sein de l'atelier de Charleroi.

Démonstration du pont roulant, visite des postes de conduite des locomotives, découverte du nouveau matériel... De nombreuses animations et surprises vous attendent au long de ce parcours inédit.

Vous pourrez aussi vous promener en dessous des trains surélevés et voir manoeuvrer une grue de 100 tonnes.

EN PRATIQUE

➔ ACCÈS EN TRAIN

- Trains gratuits au départ de la gare de Charleroi-Sud de 10h à 17h (départ toutes les 30 minutes)
- Accueil et information au stand en gare de Charleroi-Sud



ATELIER INFRASTRUCTURE DE BASCOUP (Chapelle-lez-Herlaimont)

UN ATELIER
SPECIALISE
DANS LA
FABRICATION DES
APPAREILS
DE VOIE

275 appareils
de voie
réalisés
en 2006

Découvrez le seul atelier en Belgique capable de fabriquer des appareils de voie (aiguillages...) prémontés. Une balade sur un domaine de 20 hectares, vous mènera de hall en hall afin de vous rendre compte étape par étape de la fabrication d'un appareil de voie.

Infrabel, le gestionnaire de l'infrastructure ferroviaire belge, vous présentera également en exclusivité l'impressionnant matériel roulant utilisé chaque jour pour l'entretien du réseau ferroviaire.

De nombreuses animations gratuites sont prévues pour petits et grands.



Durée de la visite:
± 1 h 30
+ animations

EN PRATIQUE

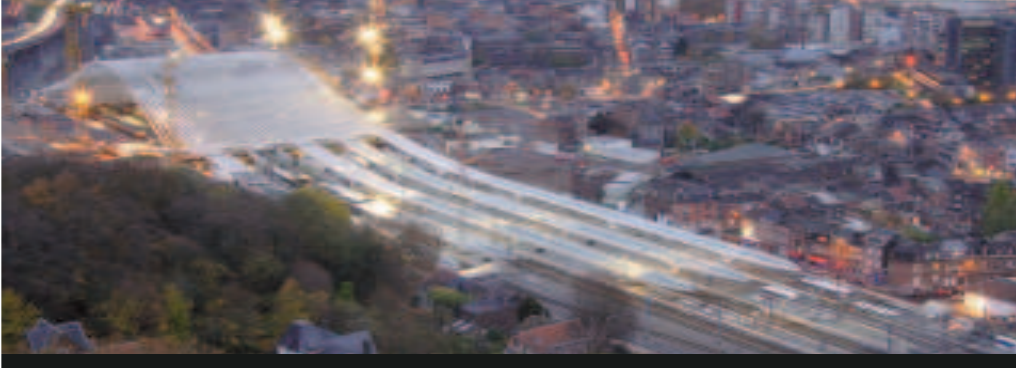
➔ ACCÈS EN TRAIN

- Trains gratuits au départ de la gare de Charleroi-Sud de 10h à 17h30 (départ toutes les 30 minutes)
- Accueil et information au stand en gare de Charleroi-Sud

ACCÈS PAR LA ROUTE

- Rue d'Anderlues 187 à 7160 Chapelle-lez-Herlaimont

Plan disponible sur www.jaimeletrain.be



LIEGE-GUILLEMINS > BRUXELLES-MIDI **ROULEZ EN TRAIN A GRANDE VITESSE**

Départs de Liège-Guillemins: • Samedi: 11h40 - 12h40 - 14h40 - 15h40 - 17h40 - 18h40
• Dimanche: 10h40 - 12h40 - 13h40 - 15h40

Pour ceux qui n'ont pas encore vécu l'expérience «TGV», nous organisons des baptêmes en Thalys sur la ligne à grande vitesse entre Liège-Guillemins et Bruxelles-Midi (plus d'info en page 9).



GARE DE LIEGE-GUILLEMINS

Découvrez les grands travaux de la nouvelle gare

Pour la première fois, le chantier de la nouvelle gare de Liège-Guillemins vous ouvre ses portes. Une occasion unique de découvrir cet édifice à l'architecture hors du commun qui ne possède pas de façades au sens classique du terme.

Les 15 et 16 septembre, vous visiterez en avant-première l'élégant passage sous-voie, les futurs espaces d'accueil, le parking et l'accès à l'autoroute. Vous pourrez aussi admirer le panorama de la gare qui se déploie côté colline de Cointe.

Des expositions et projections vidéo vous seront présentées, ainsi qu'une exposition de nos trains de dernière génération.

UNE GARE A L'ARCHITECTURE AERIENNE

Les plans ont été dessinés par le célèbre architecte catalan Santiago Calatrava

Durée de la visite:
± 1 h 30



ATELIER INFRASTRUCTURE DE SCHAERBEEK

Au départ de Liège-Guillemins, montez gratuitement* à bord du train à destination de Haren-Sud et découvrez notre spectaculaire atelier Infrastructure de Schaerbeek (plus d'info en page 8).



CABINE DE SIGNALISATION DE LIEGE

Maillon fort de la fluidité du trafic, cette cabine gère quotidiennement 690 trains dans la zone de Liège-Guillemins. Infrabel vous propose de découvrir le travail des personnes qui se chargent de faire circuler les trains 24h sur 24.

OBJECTIF: FLUIDITE DU TRAFIC, SECURITE ET CONFORT DES VOYAGEURS

Durée de la visite:
± 30 min.

EN PRATIQUE

➔ ACCÈS AU CHANTIER DE LA GARE

- Deux accès permettent de rejoindre le chantier de la gare. L'un se situe à proximité de la gare provisoire et l'autre à côté de l'ancienne gare, place des Guillemins.
- Les personnes à mobilité réduite peuvent visiter le chantier de la gare mais doivent impérativement être accompagnées.

➔ VENTE DU TIMBRE TINTIN : voir page 21



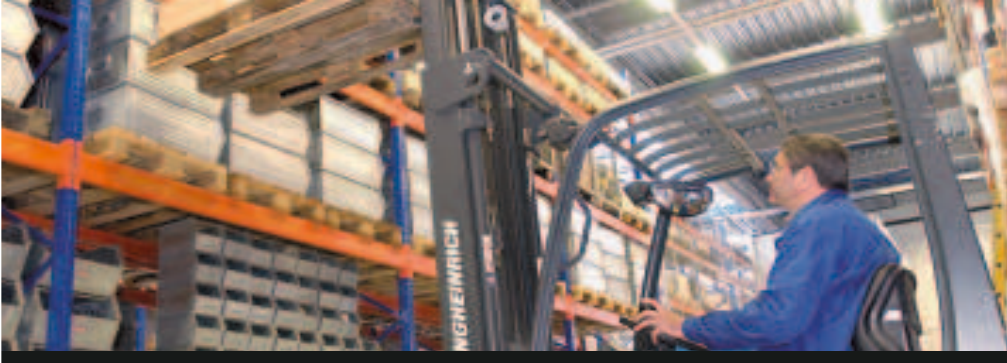
EN PRATIQUE

➔ VISITE DE LA CABINE DE SIGNALISATION

- Uniquement sur inscription au stand installé voie 2 (groupes de +/- 15 personnes)
- Accès en minibus gratuit (départ toutes les 30 minutes)

➔ TRAINS VERS L'ATELIER DE SCHAERBEEK

* Accès par le train régulier à destination de Bruxelles faisant un arrêt spécial à Haren-Sud (titre de transport obligatoire à obtenir gratuitement au stand d'accueil en gare de Liège)



CENTRE LOGISTIQUE INFRASTRUCTURE

UN IMPORTANT
CENTRE DE
STOCKAGE ET
DE DISTRIBUTION
DE PIÈCES

**7700 sortes
d'articles
disponibles
à tout moment**

**Durée de la visite:
± 1 h
+ animations**

Le centre logistique infrastructure de Mons est le plus grand et le plus moderne de Belgique. Infrabel vous offre la possibilité de venir le découvrir durant un week-end. Il regroupe différentes disciplines de l'infrastructure: voies, caténaires, signalisation, électricité-chauffage-force motrice, garage des draines, brigades outillage spécial de la voie.

Nous vous proposerons des démonstrations des différentes activités de l'infrastructure, des démonstrations exclusives du matériel roulant Infrabel utilisé pour l'entretien du réseau ferroviaire, ainsi qu'une exposition de photos.

De nombreuses animations gratuites sont prévues pour petits et grands.

EN PRATIQUE



ACCÈS EN TRAIN

- Depuis la gare de Mons, emprunter le quai 4 & 5 et suivre la signalétique

ACCÈS PAR LA ROUTE:

- Chemin de l'Inquiétude 2 à 7000 Mons

Plan disponible sur www.jaimeletrain.be

IMPORTANT
CENTRE
DE GESTION
DU TRAFIC
FERROVIAIRE

**Durée de la visite:
± 30 min.**

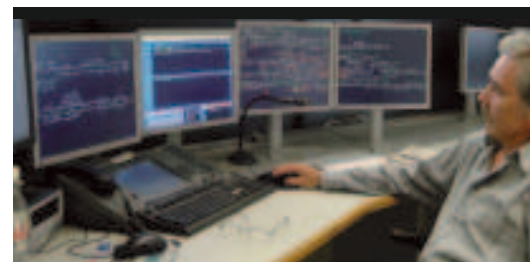
CABINE DE SIGNALISATION

Infrabel vous ouvre les portes du centre de gestion du trafic ferroviaire de Louvain.

Quelque 800 trains (voyageurs & marchandises) y transitent chaque jour. Lors de cette visite, vous pourrez découvrir le rôle de chacun mais aussi obtenir des explications sur la toute nouvelle technologie utilisée.

ATELIER INFRASTRUCTURE DE SCHAERBEEK

Au départ de Louvain, montez à bord du train à destination de Haren-Sud et découvrez notre spectaculaire atelier infrastructure de Schaerbeek (plus d'info en page 8).



EN PRATIQUE



CABINE DE SIGNALISATION : visite sur inscription (uniquement au stand d'accueil d'Infrabel en gare de Louvain)



CENTRE LOGISTIQUE : accès uniquement via les navettes de bus au départ de la gare de Louvain



ATELIER DE SCHAERBEEK : accès par le train régulier à destination de Bruxelles faisant un arrêt spécial à Haren-Sud (titre de transport obligatoire à obtenir gratuitement au stand d'accueil Infrabel en gare de Louvain)



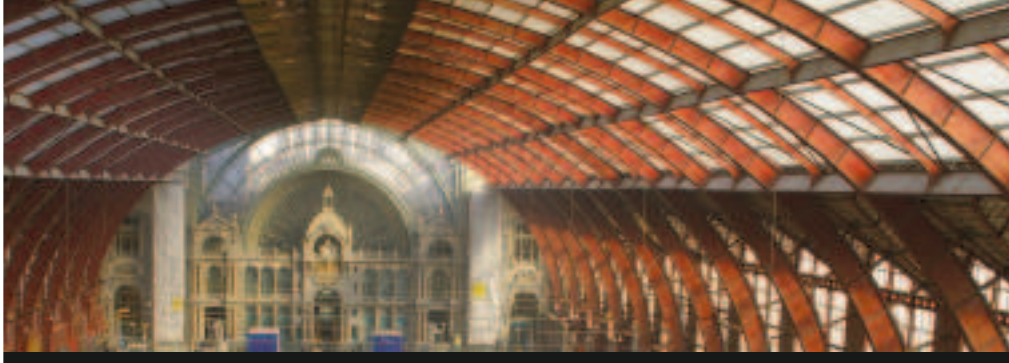
SAVOIR-FAIRE
LOGISTIQUE
AU SERVICE DU
RESEAU

**Durée de la visite:
± 1 h
+ animations**

CENTRE LOGISTIQUE INFRASTRUCTURE

Afin d'améliorer l'efficacité de l'entretien du réseau ferroviaire, Infrabel a créé des centres logistiques infrastructure dans lesquels plusieurs disciplines sont regroupées : voies, caténaires, signalisation, électricité-chauffage-force motrice.

Venez découvrir nos activités, notre démonstration de matériel roulant, notre exposition photo ainsi que de nombreuses animations gratuites pour petits et grands.



GARE D'ANVERS-CENTRAL

Durée de la visite:
± 1 h 30
+ animations

L'UNE DES PLUS BELLES GARES DE FLANDRE TRANSFORMEE DE FOND EN COMBLE

La rénovation de la gare entre dans sa phase ultime



Durée de la visite:
± 20 minutes

Venez découvrir en avant-première les nouveaux espaces de la gare en cours d'aménagement dont le spectaculaire 2^e accès à Anvers-Central, à côté de la Kievitplein. Nous vous proposerons des projections cinématographiques sur la gare et le monde des chemins de fer.

Des guides professionnels vous feront découvrir l'architecture d'Anvers-Central. Pour les plus téméraires, une promenade dans l'impressionnante couverture de quais de la gare, à 60 mètres de hauteur, sera aussi proposée.

Le riche passé des chemins de fer sera mis à l'honneur grâce à une superbe expo d'anciennes affiches touristiques de la SNCB. Lors de la Nuit des Transports en commun, une nocturne musicale enchantera vos oreilles.

CONTROL ROOM

Venez aussi visiter la Control Room, centre nerveux d'Anvers, d'où la SNCB-Holding veille à la sécurité de la gare et de son tunnel grâce à 120 caméras.



CABINE DE SIGNALISATION ET GARE DE TRIAGE D'ANVERS

AUX COMMANDES DE LA PLUS GRANDE GARE DE FORMATION DU PAYS

Durée de la visite:
± 30 minutes

Situé aux portes de l'Europe, le port d'Anvers réceptionne de nombreuses marchandises provenant des quatre coins du monde qui sont ensuite transportées par voie ferrée dans toute l'Europe. Afin de gérer au mieux ce trafic, Infrabel dispose d'une cabine de signalisation en plein centre du port. Cette cabine gère quotidiennement les mouvements de quelque 200 trains, ce qui équivaut au triage d'environ 3000 wagons par jour. Infrabel vous offre la possibilité de venir découvrir l'impressionnant travail de triage de wagons.



EN PRATIQUE

- ➔ VISITE GUIDEE DE LA GARE
 - sur inscription au stand d'accueil de la gare d'Anvers-Central. Départ toutes les 15 min.
- ➔ VISITE DE LA CONTROL ROOM
 - sur inscription au stand d'accueil de la gare d'Anvers-Central. Départ toutes les 20 min.
- ➔ VENTE DU TIMBRE TINTIN : voir page 21
- ➔ NOCTURNE MUSICALE : samedi 15 septembre entre 17h et 22h



EN PRATIQUE

- ➔ VISITE DE LA CABINE DE SIGNALISATION
 - Uniquement sur inscription au stand d'accueil situé à l'arrivée à Anvers-Nord
 - Trains gratuits au départ du niveau - 2 de la gare d'Anvers-Central de 10h à 17h. Départ toutes les 30 minutes.



ROULERS



SPECIALISE
DANS LA
FABRICATION
D'ELEMENTS
EN BÉTON

10 000 m³
de ciment
sont utilisés
par an

ATELIER INFRASTRUCTURE DE ROULERS

Spécialisé dans le domaine du béton, l'atelier Infrabel de Roulers conçoit toute une série d'éléments en béton: caniveaux, bordures de quai, passages à niveau monobloc...

L'opération *J'aime le train* ! vous donne l'opportunité de découvrir cet atelier à la pointe du progrès durant tout un week-end.

De nombreuses animations gratuites sont prévues pour petits et grands.



Durée de la visite:
± 1 h 30
+ animations



ATELIER DE TRACTION D'ANVERS-NORD

COEUR
DU
PORT
FERROVIAIRE

Certifié
ISO 14001,
un atelier
respectueux de
l'environnement

Au centre du port, se trouve l'atelier de traction d'Anvers. La SNCB y réalise l'entretien de toutes les locomotives ayant le port comme point de départ ou d'arrivée.

En exposition exclusive: la nouvelle génération de locomotives de manoeuvre ou de traction diesel (type 77), les locomotives électriques modernes (type 13) de grande puissance et une foule d'autres machines électriques ou diesel. Vous pourrez monter à bord de la plupart de ces véhicules pour y découvrir leur poste de conduite.

L'atelier dispose d'un équipement d'une très haute technicité que vous découvrirez au cours d'une visite libre. Que vous ayez la bosse technique ou non et quel que soit votre âge, il y a toujours quelque chose d'intéressant à voir dans un atelier.

Durée de la visite:
± 1 h
+ animations

EN PRATIQUE

➔ VISITE DE L'ATELIER DE TRACTION D'ANVERS-NORD

- Navette gratuite vers l'atelier au départ d'Anvers-Central (niveau -2) de 10h à 17h
- Départ toutes les 30 minutes

EN PRATIQUE

➔ ACCÈS EN TRAIN

- Navette gratuite en bus au départ de Roulers de 10h à 17h30

ACCÈS PAR LA ROUTE

- Beversesteenweg 177 à 8800 Roulers

Plan disponible sur www.jaimeletrain.be



LA DANSE ET LA MUSIQUE SE DONNENT RENDEZ-VOUS EN GARE

En 2006, des milliers de jeunes ont répondu à l'appel

NUIT DES TRANSPORTS EN COMMUN

BRUXELLES-CENTRAL / MONS
GAND-SAINT-PIERRE / ANVERS-CENTRAL

A l'occasion de *J'aime le train !*, la SNCB-Holding vous invite à faire la fête dans quatre grandes gares. Durant la nuit du 15 au 16 septembre, les gares de Bruxelles-Central, Mons et Gand-Saint-Pierre se transformeront en pistes de danse (sans oublier la boule à facettes !). Pour ceux qui apprécient une musique *live* plus calme, venez nous rejoindre à Anvers-Central entre 17h et 22h.

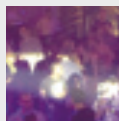
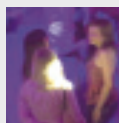
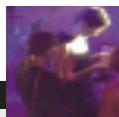
Des Dj's et des artistes de grande renommée donneront le meilleur d'eux-mêmes pour vous faire danser jusqu'au bout de la nuit. Cette fête nocturne gratuite sera l'occasion pour vous de découvrir nos gares sous un nouvel angle, loin du train-train quotidien.

EN PRATIQUE

➔ NUIT DES TRANSPORTS EN COMMUN

- Bruxelles-Central, Mons et Gand-Saint-Pierre: du samedi 15 septembre à 22h00 au dimanche 16 septembre à l'aube.
- Anvers-Central: Dans la galerie commerciale le samedi 15 septembre de 17h à 22h

Programme et inscription gratuite sur www.jaimeletrain.be
Plus d'info: www.nuitdes transportsencommun.be



UN TIMBRE ET UNE CARTE POSTALE «TINTIN»

BRUXELLES-MIDI / ANVERS-CENTRAL / LIÈGE-GUILLEMINS

Un timbre ferroviaire et une carte postale seront édités à l'occasion du 100^e anniversaire de la naissance d'Hergé. La prévente se déroulera les samedi 15 et dimanche 16 septembre 2007, de 10h à 17h30, dans le cadre de *J'aime le train !*

Ce timbre et cette carte postale (d'une valeur respective de 8,50 € et 2,00 €) seront vendus dans les gares de Bruxelles-Midi*, de Liège-Guillemins et d'Anvers-Central. Chaque lieu possède une oblitération week-end différente.

A partir du 18 septembre, ce timbre sera vendu au Centre philatélique de la SNCB-Holding et dans les Philaboutiques de La Poste.



* Pendant l'événement, une série limitée numérotée (4200 exemplaires) sera mise en vente à Bruxelles-Midi au prix de 15 €. L'achat est limité à 5 exemplaires par personne. Après l'événement, ces feuillets pourront être achetés au Centre philatélique de la SNCB-Holding et à la Boutique Tintin à Bruxelles. Aucune réservation n'est possible, ni par téléphone, ni par virement.

www.tintin.com

Le visuel de ce timbre provient de l'album «Tintin en Amérique» de 1943, première édition couleurs, planche 1.

➔ VOUS ÊTES À LA
RECHERCHE
D'UN JOB SÛR,
UTILE ET BIEN RÉMUNÉRÉ ?

DEVENEZ L'UN DE NOS NOUVEAUX COLLEGUES

A l'occasion de *J'aime le train !*, nous organisons - sur invitation personnelle - des visites-découvertes au cœur du monde ferroviaire pour celles et ceux qui cherchent un job au sein de Groupe SNCB.

Le samedi 15 septembre, de 10h à 14h, vos futurs collègues vous accueilleront sur certains sites pour vous présenter leur job et vous faire partager leur passion. Une occasion unique de recevoir des informations de première main sur nos métiers et notamment ceux de technicien, d'accompagnateur et de conducteur de train ou de manoeuvre, d'ingénieur, d'universitaire...

Si cette visite fait naître en vous une vocation, sachez que nous engageons environ 1500 nouveaux collègues chaque année.



SITES DES VISITES DÉCOUVERTES

- BRUXELLES-MIDI
ET ATELIER INFRASTRUCTURE DE SCHAERBEEK
Métiers : technicien mécanicien et électromécanicien,
conducteur de manoeuvre...
- CHARLEROI-SUD-QUAI
Métiers : accompagnateur de train, technicien mécanicien
et électromécanicien...
- ANVERS-CENTRAL ET ANVERS-NORD
Métiers : conducteur de manoeuvre et conducteur de train,
technicien mécanicien et électromécanicien...



Pour vous inscrire à ces visites-découvertes, surfez sur :

- www.lescheminsdeferengagent.be
- www.jaimeletrain.be

Durant les deux journées de *J'aime le Train !*, des responsables des Ressources humaines seront à votre disposition pour vous renseigner sur nos offres d'emploi et nos procédures de recrutement.



INFOS PRATIQUES

21 sites et animations ferroviaires à découvrir exceptionnellement les 15 et 16 septembre 2007

Expos et animations de 10h à 17h30

Nuits des Transports en commun

- à Bruxelles-Central, Mons et Gand-Saint-Pierre: du samedi 15 septembre à 22h au dimanche 16 septembre à l'aube
- à Anvers-Central: le samedi 15 septembre de 17h à 22h

Profitez du tarif Train-Tram-Bus pour vous rendre dans les différents sites de cette opération. Billet à 9 € (en prévente) ou à 11 € (les 15 et 16 septembre) pour voyager sur l'ensemble du réseau en 2^e classe.

Participez à nos jeux-concours et gagnez de nombreux voyages en Belgique, à Paris, à Marseille et à Londres.

J'aime
le
train !

