



Leve de trein!

Spoorweggroep verrast 100.000 bezoekers met onbekende spoorwegwereld

Brussel, 16 september 2007. Dit weekend nodigden de drie bedrijven van de NMBS-Groep (NMBS, Infrabel en NMBS-Holding) en hun personeel het grote publiek uit voor een blik achter de schermen. Op 21 spoorwegsites verspreid over het land konden meer en minder gekende spoorwegactiviteiten worden ontdekt ter gelegenheid van Leve de trein! Heel wat bezoekers toonden belangstelling voor een mogelijke loopbaan bij de spoorweggroep.

De spoorweggroep en zijn personeel verwelkomde een weekend lang een zeer geïnteresseerd publiek op tal van locaties. Een 100.000-tal kijklustigen brachten tussen zaterdagmorgen 10 uur en zondagavond 18 uur een bezoek aan heel wat unieke spoorwegsites. Zaterdagavond speelden Axl Peleman, Tom Helsen en Milow nog middenin de nieuwe centrale winkelzone in Antwerpen-Centraal voor een enthousiast publiek. In Brussel-Centraal, Gent-Sint-Pieters en Bergen werd de hele nacht door gefuifd.

De locaties in het Brusselse konden op veel belangstelling rekenen. De speciale bezoeken aan het grootste seinhuis van het land, het gloednieuwe Traffic Control en de nationale controlekamer waren zondagmiddag al volledig volgeboekt. De tentoonstelling van hedendaags naast nostalgisch treinmaterieel aan de perrons van Brussel-Zuid deed veel bezoekers dromen, zeker de prachtig bewaarde koninklijke treinen van Leopold II en III. Maar het hele weekend stonden ook mensen aan te schuiven om de stuurposten van de modernste locomotieven te bezoeken, waaronder ongetwijfeld een aantal toekomstige treinbestuurders. Vooral zaterdag werd het station ook overrompeld door filatelisten en Kuifje-liefhebbers op strooptocht naar de zeer gegeerde Kuifjezegels. Vanuit Brussel-Zuid vertrokken ook een 3000-tal mensen voor een ritje met de stoomtrein.

Vlak in de buurt trok de werkplaats van Vorst, waar hogesnelheidsmaterieel wordt onderhouden ook veel belangstelling. De speciale pendeltreinen vanuit Brussel-Zuid zaten bijna de hele tijd vol. Ook het nabijgelegen atelier van Infrabel, de infrastructuurbeheer van het Belgische spoorwegnet, in Schaarbeek verraste en lokte veel bezoekers. Geïnteresseerden konden van nabij het productieproces van de langgelaste rails en tal van demonstraties rechtstreeks meemaken. Dit alles werd duidelijk en enthousiast toegelicht door het werfpersoneel dat talrijk op post was.

Een andere absolute topper was zonder twijfel het nieuwe station Luik-Guillemins dat voor het allereerst voor het publiek werd opengesteld. Veel Luikenaars kwamen hun nieuwe station keuren... en goedkeuren. Uit het zonovergoten prachtige station vertrokken trouwens ook enkele duizenden reizigers voor een doop met een Thalys tussen Luik en Brussel (en omgekeerd). In Antwerpen-Centraal kwamen meer belangstellenden dan plaatsen opdagen voor een bezoek aan de controlekamer of een begeleide architectuurwandeling, tot in de nok van de perronoverkapping.

De verschillende activiteiten op de diverse locaties werden zeer gesmaakt door het talrijk opgekomen publiek. Naast Schaarbeek en Vorst konden de bezoekers ook de infrastructuurwerkplaatsen van Bascoup (spoortoestellen) en Roeselare (betonelementen)



ontdekken maar ook de onderhoudswerkplaatsen voor het treinmaterieel in Antwerpen-Noord en Charleroi. Dit zijn stuk voor stuk minder bekende sites maar ze spelen een essentiële rol in de dagelijkse spoorwegrealiteit.

Door al deze bezoeken en uiteraard ook die achter de schermen van de seinhuizen (Leuven en Luik) leerde het publiek het treinverkeer ook beter kennen. Zo kwamen de bezoekers in nauw contact met de operatoren, speakers en technici die dagelijks instaan voor een vlot en veilig verloop van het spoorverkeer. Het zijn deze personeelsleden die de talrijke klanten dagdagelijks verwelkomen of comfortabel vervoeren in heel België en van *Leve de trein!* een geslaagd evenement hebben gemaakt. Het voltallige personeel was zeer in de wolven met twee volle dagen aan belangstelling, niet in het minst van vele potentiële collega's.

** De NMBS-Holding overkoepelt de NMBS-Groep en staat mee garant voor een optimale kwaliteit van de dienstverlening. Dit doet ze door de activiteiten van haar filialen NMBS (exploitant) en Infrabel (infrastructuurbeheerder) te coördineren en te ondersteunen. Ze let op de samenhang van hun strategieën en de eenheid van de groep om, onder meer, een financieel evenwicht te bereiken. De NMBS-Holding is de werkgever van het voltallige spoorwegpersoneel van de NMBS-Groep. Dat telt circa 38 000 personeelsleden. De Holding is eigenaar van de stationsgebouwen, parkings, fietsenstallingen en ruimtes voor fietsenverhuur en de stationsomgeving. Verder staat zij voor de veiligheid op en de beveiliging van het spoorwegdomein. Daarenboven beheert zij de IT-netwerken voor de volledige groep. Ze zet zich in voor het behoud van het historisch patrimonium van de spoorwegactiviteit en heeft de promotie van het vervoer op het Belgische spoorwegnet, een van 's werelds dichtste, tot doel.*

** De NMBS is de Belgische naamloze vennootschap van publiek recht die de exploitatie en commercialisering verzekert van het nationale en internationale reizigers- en goederenvervoer per spoor. Zij staat eveneens in voor het beheer van het rollend materieel. NMBS stelt ruim 18.300 mensen te werk en realiseert een omzet van ongeveer 2,069 miljard euro (2006). Ze beheert ook haar deelnemingen in vennootschappen als Eurostar, Thalys, IFB, TRW... Met een kwaliteitsvolle, betrouwbare en marktgerichte dienstverlening speelt de NMBS een sleutelrol in de ontwikkeling van duurzame mobiliteit.*

** Infrabel is de naamloze vennootschap van publiek recht, verantwoordelijk voor het beheer, onderhoud, vernieuwing en ontwikkeling van het Belgische spoorwegennet. Het bedrijf is ook verantwoordelijk voor de toekenning van de licenties en de rijpaden aan alle Belgische en buitenlandse operatoren. De specifieke structuur van de aandeelhouders van Infrabel waarborgt een volledige onafhankelijkheid. Infrabel werd op 1 januari 2005 opgericht na de splitsing van de Belgische spoorwegen en maakt deel uit van de NMBS-Groep. De onderneming stelt vandaag zo'n 14.000 personen te werk en realiseert een omzet van ongeveer 1,1 miljard euro (2006).*

Perscontact:

NMBS-Holding: Leen Uyterhoeven - Tel : 02/526.37.20 – 0478/23.41.73

NMBS: Jochem Goovaerts - Tel : 02/528.23.14 – 0478/20.53.07

Infrabel: Frédéric Petit - Tel: 02/526.37.52 – 0476/55.09.42

ANTWERPEN - BASCOUP - BERGEN - BRUSSEL - CHARLEROI - GENT - LEUVEN - LIJK - ROESELARE

www.levedetrein.be



15-16 SEPTEMBER



Achter de schermen van de NMBS-Groep

Leve de trein!

HET LAATSTE NIEUWS



Infrabel



Leve
de
trein!

Ter gelegenheid van de 100^{ste} verjaardag van de geboorte van Hergé hebben we het evenement *Leve de trein!* in het teken van Kuifje geplaatst, omdat die een trouwe gebruiker was van de trein tijdens zijn avonturen. Het fresco in Brussel-Zuid getuigt daarvan.



WELKOM OP LEVE DE TREIN!

Op zaterdag 15 en zondag 16 september nodigen we u graag uit om een blik te werpen achter de schermen van de NMBS-Groep. Op *Leve de trein!* kunt u 21 bijzondere spoorwegsites en -activiteiten ontdekken. *Leve de trein!* mag u in geen geval missen!

Deze actie, waar de mythische stoomtrein de Thalys ontmoet, biedt ook ruimte voor dialoog en voor ontmoetingen tussen onze ondernemingen en onze klanten en geeft u een verrassende kijk op de spoorwegwereld.

Alle personeelsleden van de NMBS-Groep heten u van harte welkom op *Leve de trein!*



Het beeld op de affiche van *Leve de trein!* komt uit het album "Kuifje in Amerika" uit 1932, plaat 56.





Het programma van *Leve de trein!* zit boordevol activiteiten, meer dan genoeg om twee dagen op een aangename manier door te brengen: aan u om uw bezoek te organiseren in functie van uw interesses en de tijd waarover u beschikt. U komt alles te weten over het programma, over de speciale treinen en over de gratis pendeltreinen in de drie grote stations van *Leve de trein!* (Brussel-Zuid, Antwerpen-Centraal en Luik-Guillemins) of op www.levedetrein.be.

Om veiligheidsredenen zijn alleen de sites met het logo toegankelijk voor personen met beperkte mobiliteit en personen met een kinderwagen.

1 ANTWERPEN-NOORD (p. 11, 12)

- bezoek aan de tractiewerkplaats
- bezoek aan de stuurposten
- bezoek aan het seinhuis
- pendeltreinen vanuit Antwerpen-Centraal
- animatie voor groot en klein

2 ANTWERPEN-CENTRAAL (p. 10)

- bezoek aan de werf van de tweede stationstoegang
- rondleiding renovatie stationsgebouw
- bezoek aan de controlekamer
- tentoonstelling van historische affiches
- tentoonstelling van foto's van de werken en videoprojecties
- pendeltreinen naar Antwerpen-Noord
- Nacht van het Openbaar Vervoer (15/09 van 17u tot 22u)
- verkoop van de Kuifje-zegel
- animatie voor groot en klein

3 GENT-SINT-PIETERS (p. 20)

- Nacht van het Openbaar Vervoer (nacht van 15 op 16/09)

4 WERKPLAATS ROESELARE (p. 13)

- bezoek aan de werkplaats infrastructuur
- verschillende demonstraties
- tentoonstelling van rollend materieel van Infrabel
- animatie voor groot en klein

5 WERKPLAATS SCHAARBEEK (p. 8)

- bezoek van de werkplaats infrastructuur
- verschillende demonstraties
- tentoonstelling van rollend materieel van Infrabel
- animatie voor groot en klein
- pendeltreinen vanuit Brussel-Zuid, Leuven en Luik-Guillemins

6 LEUVEN (p. 14)

- bezoek aan het seinhuis
- bezoek aan het Logistiek Centrum Infrastructuur
- tentoonstelling van rollend materieel van Infrabel
- animatie voor groot en klein
- pendeltreinen naar Schaarbeek (Haren-Zuid)



7 BRUSSEL-CENTRAAL (p. 20)

- Nacht van het Openbaar Vervoer (nacht van 15 op 16/09)

8 BRUSSEL-ZUID (p. 6)

- tentoonstelling van de koninklijke treinen en historisch en modern materieel
- stands met informatica- en telecomtechnologie
- videoprojecties
- bezoek aan de nationale controlekamer
- bezoek aan Traffic Control
- bezoek aan het seinhuis
- Thalys-dopen
- stoomtreinritten
- expositie TUC RAIL
- pendeltreinen naar Vorst en Schaarbeek (Haren-Zuid)
- verkoop van de Kuifje-zegel
- animatie voor groot en klein



stoomtreinrit



Thalysdoop



gewone gratis treinen *



gratis pendeltrein



vertrek / aankomst van de pendeltreinen

* vervoerbewijs verplicht, gratis te verkrijgen aan de onthaalstands

9 WERKPLAATS VORST (p. 7)

- bezoek van de werkplaats voor hogesnelheidstreinen
- pendeltreinen vanuit Brussel-Zuid

10 LUIK-GUILLEMINS (p. 18)

- bezoek aan de werken van het nieuwe station
- bezoek aan het seinhuis
- tentoonstelling van modern materieel
- tentoonstellingen en videoprojecties
- Thalys-dopen
- verkoop van de Kuifje-zegel
- animatie voor groot en klein
- pendeltreinen naar Schaarbeek (Haren-Zuid)

11 BERGEN (p. 15)

- bezoek aan het Logistiek Centrum Infrastructuur
- verschillende tentoonstellingen
- tentoonstelling van rollend materieel van Infrabel
- Nacht van het Openbaar Vervoer (nacht van 15 op 16/09)
- animatie voor groot en klein
- toegang via perron 4-5 van het station van Bergen

12 WERKPLAATS BASCOUP (p. 17)

- bezoek aan de werkplaats infrastructuur
- verschillende demonstraties
- tentoonstelling van rollend materieel van Infrabel
- animatie voor groot en klein
- pendeltreinen vanuit Charleroi-Zuid

13 CHARLEROI-ZUID (p. 16)

- pendeltreinen naar Bascoup en Charleroi-Sud-Quai

14 TRACTIEWERKPLAATS CHARLEROI-SUD-QUAI (p. 16)

- bezoek aan de stuurposten van de locomotieven
- demonstraties
- pendeltreinen vanuit Charleroi-Zuid
- animatie voor groot en klein



HET HART VAN
HET BELGISCHE NET :
ÉÉN VAN DE
GROOTSTE STATIONS
VAN HET LAND

**Draaischijf van
het Belgische
spoorwegnet,
zowel voor de
binnenlandse
als de interna-
tionale treinen**



**DE HOGESNELHEIDS-
WERKPLAATS VAN VORST**

**Duur van het bezoek:
± 1 u 30
+ animatie**

BRUSSEL-ZUID

Het accent ligt in Brussel-Zuid zowel op de rijke geschiedenis van de Belgische spoorwegen als op de toekomstprojecten van de NMBS-Groep. Op de sporen 3 en 4 is er een expo van treinmaterieel. De prestigieuze koninklijke treinen zullen er onder meer te bewonderen zijn, naast andere historische en moderne treinen. Een videoprojectie en een tentoonstelling blikken terug op de geschiedenis van de Belgische spoorwegen.

In Brussel-Zuid toont de NMBS-Holding u de modernste toepassingen op het vlak van telecommunicatie en informatica. Die toepassingen zijn een belangrijk hulpmiddel om de klanten een aantrekkelijke en veilige service te bieden.

U vindt er ook een tentoonstelling van de mooiste realisaties van TUC RAIL, een filiaal van Infrabel.

SEINHUIS / TRAFFIC CONTROL / NATIONALE CONTROLEKAMER

Tijdens deze exclusieve rondleiding kunt u de drie belangrijkste sites zien waar over de veiligheid wordt gewaakt: het grootste seinhuis van het land, de Traffic Control (de controletoren van het spoorwegnet) en de nationale controlekamer, die waakt over de veiligheid in de stations met behulp van camera's.

**Duur van het bezoek:
± 1 u 30
+ animatie**

**Duur van het bezoek:
± 1 uur**

SPITSTECHNOLOGIE
VOOR HET
ONDERHOUD VAN DE
HOGESNELHEIDS-
TREINEN

**De Franse
spoorwegen
SNCF laten in
Vorst 20
TGV-stellen
onderhouden**

Leve de trein! biedt u een unieke kans om de werkplaats voor de hogesnelheidstreinen van Vorst te bezoeken.

Beleef de hoge snelheid op een andere manier, ontdek het onderhoud van de hst's Thalys en Eurostar en de technische installaties van deze uitzonderlijke werkplaats: rolbruggen, werkputten, spoor/wegvoertuig en vele andere.



PRAKTISCHE INFO

- ➔ GELEID BEZOEK AAN HET SEINHUIS, DE TRAFFIC CONTROL EN DE NATIONALE CONTROLEKAMER
 - Verplichte inschrijving op de stand in de Zuidterminal (uitgang kant Frankrijkstraat) 15 personen per bezoek
- ➔ VERKOOP KUIFJE-ZEGEL : zie pagina 21



PRAKTISCHE INFO

- ➔ TOEGANG PER TREIN
 - Gratis pendeltreinen vanuit Brussel-Zuid van 10.00 tot 17.30 uur (vertrek om het half uur).



WERKPLAATS INFRASTRUCTUUR VAN BRUSSEL-SCHAARBEEK

GESPECIALISEERD
IN DE PRODUCTIE
VAN LANGGELASTE
SPOORSTAVEN

De werkplaats
produceerde
in 2006 meer
dan 500 km
langgelaste
spoorstaven

Ontdek het grootste spooratelier van België: het Infrabelatelier van Schaarbeek. Via een bewegwijzerd parcours ontdekt u de techniek van de langgelaste spoorstaven (demonstratie van het lassen, slijpen, boren en zagen van een rail).

Deze vooruitstrevende werkplaats strekt zich uit over een oppervlakte van 30 hectare en stelt ook een reeks spectaculaire Infrabelwerktuigen tentoon die dienen voor het dagelijkse onderhoud van het spoornet.

Tijdens dit bezoek kan u ook een werkplaats ontdekken die verschillende precisieonderdelen maakt, alsook een atelier waar men rollend materieel van Infrabel herstelt.

Er zijn talrijke gratis animaties voorzien voor groot en klein.



Duur van het bezoek:
± 1 u 30
+ animaties

PRAKTISCHE INFO

TOEGANG PER TREIN

- Treinen vanuit Brussel-Zuid (vertrek om het kwartier), Luik-Guillemins (1 trein per uur) en Leuven (2 treinen per uur tussen 10 en 17.30 u) (vervoersbewijs verplicht en gratis verkrijgbaar aan de onthaalstand van Infrabel)
- Afstappen aan de extra halte in Haren-Zuid waar u wordt onthaald.



Stoomtreinrit
Duur van het traject:
± 30 minuten

Thalysdooop
Duur van het traject:
± 1 uur

BRUSSEL-ZUID > BRUSSEL-ZUID REIS MEE MET DE STOOMTREIN

Vertrek om 10.20 u, 11.20 u, 13.20 u, 14.20 u, 15.20 u, 16.20 u en 17.20 u

We nodigen u uit om terug te gaan naar het verleden. Aan boord van de stoomtrein kunt u reizen zoals in de "goede oude tijd". De stoomtrein (locomotief reeks 29) maakt een rit over lijn 28 (westelijk ringspoor rond Brussel), een toekomstige verbinding van het Gewestelijk ExpressNet.

BRUSSEL-ZUID > LUIK-GUILLEMINS MAAK EEN RIT MET DE HOGESNELHEIDSTREIN

Vertrek vanuit Brussel-Zuid: • Zaterdag: 10.25 u, 11.25 u, 13.25 u, 14.25 u, 16.25 u en 17.25 u
• Zondag: 9.25 u, 11.25 u, 12.25 u, 15.25 u

Wie nog nooit met een hst gereden heeft, bieden we tijdens *Leve de trein!* de kans op een rit met Thalys op de hogesnelheidslijn Brussel-Zuid – Luik. Om zoveel mogelijk geïnteresseerden de kans te geven deel te nemen, verkopen we een enkel traject met Thalys en een heen- of terugrit met een gewone trein. U kan naar keuze de Thalys nemen in Brussel-Zuid of in Luik.

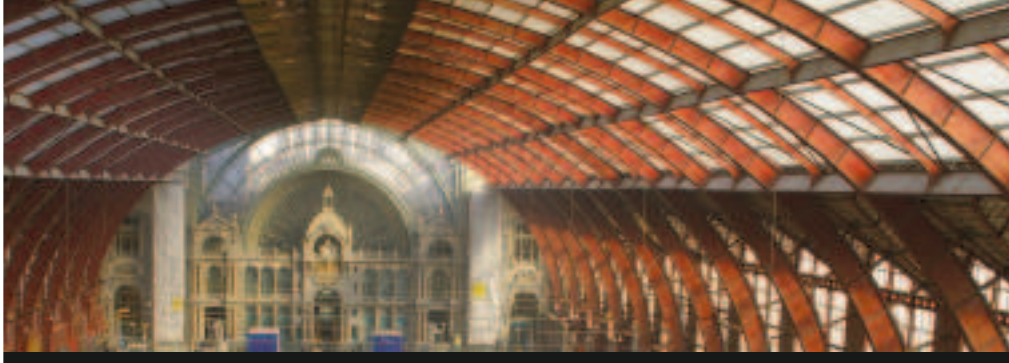
PRAKTISCHE INFO



VERKOOP VAN DE BIJETTEN STOOMTREIN EN THALYS

- Biljetten te koop in alle stations (loketten binnenlands verkeer).
Voor de liefhebbers: koop zo snel mogelijk uw biljetten, het aantal plaatsen is beperkt!
- Stoomtreinritten:
 - Één biljet voor 5 euro
- Hogesnelheidsdopen met Thalys:
 - Biljetten voor deze unieke ervaring worden verkocht tegen een ontdekkingsprijsje van 6 euro, goed voor een enkele rit met de Thalys en een heen- of terugrit met een gewone trein.
 - TTB-biljetten geven geen toegang tot deze treinen. Kinderen jonger dan 4 reizen gratis indien ze geen individuele zetel in gebruik nemen (één kind per betalende reiziger). Geen kortingen of omwisseling mogelijk.





STATION ANTWERPEN-CENTRAAL

Duur van het bezoek:
± 1 u 30
+ animatie

EÉN VAN DE MOOIESTE STATIONS VAN VLAANDEREN ONDERGING EEN COMPLETE METAMORFOSE

De renovatie van het station gaat zijn ultieme fase in



Duur van het bezoek:
± 20 minuten

Ter gelegenheid van *Leve de trein!* worden u in primeur een aantal verwezenlijkingen in aanbouw voorgesteld, zoals de spectaculaire tweede stationstoegang aan het Kievitplein. In samenwerking met filmmaker Robbe De Hert verrassen we u met enkele filmische verwijzingen naar het spoor en het station.

Professionele gidsen nemen u mee op een architecturale wandeling in en rond het beschermde stationsgebouw (inclusief – voor de durvers – een wandeling in de nok van de perronoverkapping, 60 meter hoog). Het verleden van de spoorwegen komt tot leven in de waardevolle collectie historische spoorwegaffiches. En op zaterdagavond (van 17 tot 22 uur) kunt u even achteroverleunen en uw oren trakteren op een muzikale nocturne in het kader van de Nacht van het Openbaar Vervoer.

Breng ook een bezoek aan de controlekamer, waar de NMBS-Holding waakt over de veiligheid in het station en in de tunnel, dankzij 120 camera's.

PRAKTISCHE INFO

- ➔ GELEID BEZOEK AAN HET STATION
 - Op inschrijving aan de onthaalstand in Antwerpen-Centraal. Vertrek om het kwartier
- ➔ BEZOEK AAN DE CONTROLEKAMER
 - Op inschrijving aan de onthaalstand in Antwerpen-Centraal. Vertrek om de 20 minuten
- ➔ VERKOOP KUIFJE-ZEGEL : zie pagina 21
- ➔ MUZIKALE NOCTURNE: zaterdag 15 september tussen 17 en 22 uur



ANTWERPEN : SEINHUIS EN VORMINGSTATION

AAN HET ROER VAN HET GROOTSTE VORMINGSTATION VAN HET LAND

Duur van het bezoek:
± 30 minuten

De haven van Antwerpen is de poort naar Europa. Dagelijks komen er allerhande goederen aan vanuit de verste hoeken van de wereld, die vervolgens via het spoor over het Europese vasteland worden verdeeld. Om dat verkeer beter te kunnen beheren, beschikt Infrabel, de infrastructuurbeheerder van het Belgische spoorwegnet, over een seinhuis in het hart van de haven. Dit seinhuis regelt dagelijks het komen en gaan van ongeveer 200 treinen, wat overeenkomt met het rangeren van ongeveer 3000 wagens per dag. Infrabel biedt u de mogelijkheid deze indrukwekkende rangeerwerkzaamheden te komen ontdekken.



PRAKTISCHE INFO

- ➔ BEZOEK AAN HET SEINHUIS
 - Enkel na inschrijving aan de onthaalstand bij aankomst in Antwerpen-Noord
 - Gratis treinen vertrekken op niveau -2 van het station van Antwerpen-Centraal van 10u tot 17u (Vertrek om de 30 minuten)



ROESELARE



GESPECIALISEERD
IN DE
PRODUCTIE
VAN BETON-
ELEMENTEN

10 000 m³
cement
per
jaar

WERKPLAATS INFRASTRUCTUUR ROESELARE

De Infrabelwerkplaats van Roeselare is gespecialiseerd in beton en ontwerpt een hele reeks betonnen onderdelen voor de spoorwegen, maar ook voor de privé-sector: goten, perronranden, monoblok overwegen...

De campagne *Leve de trein!* biedt u de mogelijkheid dit vooruitstrevende atelier een weekend lang te ontdekken.

Er zijn talrijke gratis animaties voorzien voor groot en klein.



Duur van het bezoek:
± 1 u 30
+ animatie



TRACTIEWERKPLAATS ANTWERPEN-NOORD

WERKPLAATS
IN HET HART
VAN DE
SPOORHAVEN

ISO 14001-
certificaat
voor
milieuzorg

Duur van het bezoek:
± 1 uur
+ animatie

Midden in de haven ligt de tractiewerkplaats Antwerpen. Alle locomotieven met de haven als vertrek- of aankomstpunt krijgen daar hun onderhoud.

Tijdens de open dagen krijgt u de unieke gelegenheid de werkplaats vrij te bezoeken. Naast de knappe rangeerlocomotieven type 77, zullen een spectaculaire type 13 en diverse andere diesel- en elektrische toestellen opgesteld staan. Van een aantal locs kan je ook de bestuurderscabine bezoeken.

De werkplaats beschikt over een hoogwaardige technische uitrusting, die zeker tot de verbeelding spreekt. Of je nu een technische knobbel hebt of niet en ongeacht je leeftijd, in de tractiewerkplaats is er voor elk wat wils.

PRAKTISCHE INFO

➔ BEZOEK AAN DE TRACTIEWERKPLAATS ANTWERPEN-NOORD

- Gratis pendeltreinen vanuit Antwerpen-Centraal (niveau -2) naar Antwerpen-Noord tussen 10.00 en 17.00 uur.
- Vertrek om de 30 minuten

PRAKTISCHE INFO

➔ TOEGANG PER TREIN

- Gratis pendelbus vanuit het station van Roeselare van 10u tot 17u30

MET DE AUTO

- Beversesteenweg 177 in 8800 Roeselare

Plan beschikbaar op www.levedetrein.be



BELANGRIJK
COÖRDINATIE-
CENTRUM VAN HET
SPOORVERKEER

Duur van het bezoek:
± 30 min.

SEINHUIS LEUVEN

Infrabel opent voor u het coördinatiecentrum van het spoorverkeer in Leuven. Zowat 800 treinen (reizigers & goederen) rijden er dagelijks langs. Tijdens dit bezoek kan u ieders rol ontdekken, maar ook uitleg krijgen over de gloednieuwe gebruikte technologie.

WERKPLAATS INFRASTRUCTUUR VAN SCHAARBEEK

Stap in Leuven in de trein met bestemming Haren-Zuid en ontdek onze spectaculaire werkplaats Infrastructuur in Schaarbeek.



PRAKTISCHE INFO

- ➔ SEINHUIS : bezoek enkel mogelijk na inschrijving aan de stand van Infrabel in het station van Leuven
- ➔ LOGISTIEK CENTRUM : toegang enkel via de pendelbussen aan de ingang van het station van Leuven
- ➔ WERKPLAATS SCHAARBEEK : de normale treinen met bestemming Brussel hebben een extra halte in Haren-Zuid (vervoerbewijs verplicht en gratis verkrijgbaar aan de onthaalstand van Infrabel in het station van Leuven)



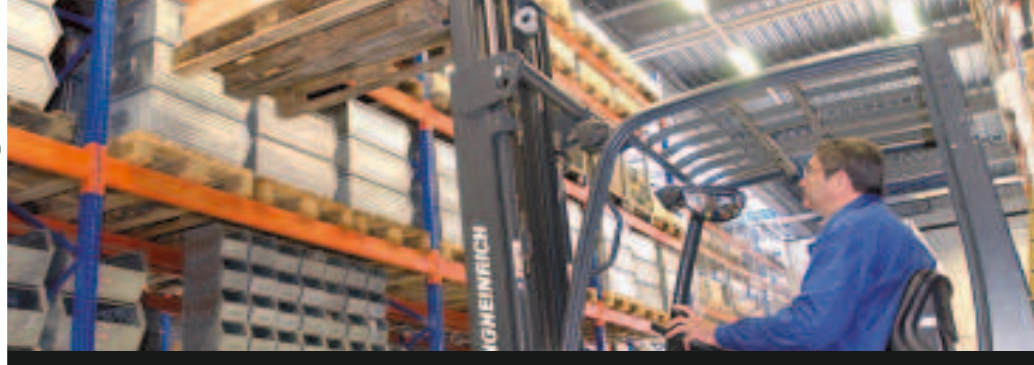
LOGISTIEKE
DESKUNDIGHEID IN
DIENST VAN HET
NETWERK

Duur van het bezoek:
± 1 uur
+ animatie

LOGISTIEK CENTRUM INFRASTRUCTUUR

Om doeltreffender te werk te gaan bij het onderhoud van het spoornetwerk, heeft Infrabel de Logistieke Centra Infrastructuur in het leven geroepen. Daarin zitten verschillende disciplines vervat: sporen, bovenleidingen, seininrichting, verlichting, verwarming en drijfkracht.

Kom onze activiteiten, ons rollend materieel en onze fototentoonstelling, en de talrijke gratis animaties voor groot en klein ontdekken.



EEN BELANGRIJK
CENTRUM VOOR
DE OPSLAG EN
VERDELING VAN
ONDERDELEN

7700
verschillende
artikels
beschikbaar op
elk moment

Duur van het bezoek:
± 1 uur
+ animatie

LOGISTIEK CENTRUM INFRASTRUCTUUR

Het Logistiek Centrum Infrastructuur van Bergen is het grootste en modernste van België. Infrabel biedt u de mogelijkheid om het te komen ontdekken tijdens het weekend.

Het centrum omvat verschillende infrastructuurdisciplines: sporen, bovenleidingen, seininrichting, verlichting, verwarming en drijfkracht, lorriegarage, ploegen speciale werktuigen van de baan.

We bieden u demonstraties van de verschillende infrastructuuractiviteiten, een exclusieve tentoonstelling van het rollend materieel van Infrabel gebruikt voor het onderhoud van het spoorwegnet en een fototentoonstelling aan.

Er zijn talrijke gratis animaties voorzien voor groot en klein.

PRAKTISCHE INFO

- ➔ TOEGANG PER TREIN
 - Vanuit het station van Bergen, gebruik perron 4 & 5 en volg de bewegwijzering
- MET DE AUTO :
 - Chemin de l'Inquiétude 2 in 7000 Bergen
- Plan beschikbaar op www.levedetrein.be



TRACTIEWERKPLAATS VAN CHARLEROI

CHARLEROI
HERSTELT
JAARLIJKS
MEER DAN
200 TREINEN

300
PROFESSIONALS
ONDERHOUDEN
262 TREINSTELLEN

Duur van het bezoek:
± 1 u 30
+ animatie

Dankzij de actie *Leve de trein!* kan u kennis maken met de meest vooruitstrevende technieken voor het onderhoud van de treinen.

De werkplaats van Charleroi biedt heel wat animaties en verrassingen die u kan ontdekken op een bijzonder parcours. Zo zijn er demonstraties met een indrukwekkende rolbrug, kan u de stuurposten van locomotieven bezoeken en staat er heel wat nieuw treinmaterieel opgesteld.

Wandel eens onder een trein en bekijk de werking van een kraan van 100 ton!

Het bezoek aan de werkplaats is zonder gids, op uw eigen ritme.

PRAKTISCHE INFO

➔ TOEGANG PER TREIN

- Gratis pendeltreinen vanuit Charleroi-Zuid tussen 10.00 en 17.00 uur (vertrek om de 30 minuten)
- Onthaal en info aan de stand in het station Charleroi-Zuid



WERKPLAATS INFRASTRUCTUUR VAN BASCOUP (Chapelle-lez-Herlaimont)

WERKPLAATS
GESPECIALISEERD
IN DE PRODUCTIE
VAN SPOOR-
TOESTELLEN

275
spoortoestellen
geproduceerd
in 2006

Ontdek het enige atelier in België dat voorgemonteerde spoortoestellen (wissels...) kan maken. Een wandeling op een domein van 20 hectare leidt u van hal tot hal zodat u stap voor stap kunt ontdekken hoe een spoortoestel tot stand komt.

Infrabel, de infrastructuurbeheerder van het Belgische spoorwagennet, stelt u ook exclusief zijn spectaculair rollend materieel voor waarmee het dagelijkse onderhoud van het spoornet gebeurt.

Er zijn talrijke gratis animaties voorzien voor groot en klein.



Duur van het bezoek:
± 1 u 30
+ animatie

PRAKTISCHE INFO

➔ TOEGANG PER TREIN

- Gratis treinen die vertrekken uit het station van Charleroi-Zuid van 10 tot 17.30 uur (vertrek om de 30 minuten)
- Onthaal en informatie aan de stand in het station van Charleroi-Zuid

MET DE AUTO

- Rue d'Anderlues 187 in 7160 Chapelle-lez-Herlaimont

Plan beschikbaar op www.levedetrein.be



LUIK-GUILLEMINS > BRUSSEL-ZUID **MAAK EEN RIT MET DE HOGESNELHEIDSTREIN**

Vertrek vanuit Luik-Guillemins: • Zaterdag: 11.40 u - 12.40 u - 14.40 u - 15.40 u - 17.40 u - 18.40 u
 • Zondag: 10.40 u - 12.40 u - 13.40 u - 15.40 u

Wie nog nooit met een hst gereden heeft, bieden we tijdens *Leve de trein!* de kans op een rit met Thalys op de hogesnelheidslijn Luik-Guillemins – Brussel-Zuid (meer info pagina 9).

WERKPLAATS INFRASTRUCTUUR VAN SCHAARBEEK

Stap in Luik-Guillemins in de trein met bestemming Haren-Zuid en ontdek onze spectaculaire werkplaats infrastructuur in Schaarbeek *



STATION LUIK-GUILLEMINS

EEN STATION
 MET EEN
 TRANSPARANTE
 ARCHITECTUUR

Ontworpen door
 de beroemde
 Spaanse architect
 Santiago Calatrava

Duur van het bezoek:
 ± 1 u 30

Ontdek de grote bouwwerken voor het nieuwe station

Voor de allereerste keer wordt de werf van het nieuwe station Luik-Guillemins opengesteld voor het publiek. Een unieke kans om kennis te maken met dit gebouw en zijn buitengewone architectuur, zonder gevels in de klassieke betekenis van het woord.

Op 15 en 16 september kunt u in avant-première de elegante voetgangerstunnel bezoeken, de toekomstige onthaalzones, de parking en de toegang tot de autosnelweg. U kunt genieten van een prachtig panorama op het station dat zich uitstrekt vanaf de Cointe-heuvel.

U kunt er tentoonstellingen, videoprojecties en een expo van ons recentste treinmaterieel bekijken.



HET SEINHUIS VAN LUIK

ONS DOEL :
 VLOTHEID,
 VEILIGHEID EN
 COMFORT VOOR DE
 REIZIGER

Duur van het bezoek:
 ± 30 min.

Als sterke schakel in de verkeersstroom regelt dit seinhuis dagelijks 690 treinen in de zone Luik-Guillemins. Infrabel biedt u de mogelijkheid het werk te ontdekken van de werknemers die de treinen elke dag 24u op 24 laten rijden.

PRAKTISCHE INFO

➔ TOEGANG TOT DE WERF VAN HET STATION

- Er zijn twee toegangen tot de werf van het station: de ene bevindt zich tegenover het tijdelijke stationsgebouw, de andere vlak naast het oude stationsgebouw, kant Place des Guillemins.
- Personen met beperkte mobiliteit kunnen de werf van het station bezoeken, maar enkel met een begeleider.

➔ VERKOOP KUIFJE-ZEGEL : zie pagina 21



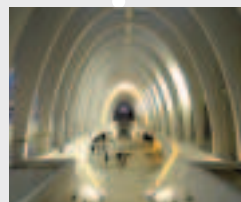
PRAKTISCHE INFO

➔ BEZOEK AAN HET SEINHUIS

- Enkel na inschrijving aan de stand op spoor 2 (in groepen van +/- 15 personen)
- Gratis toegang per minibus (vertrek om de 30 minuten)

➔ TREINEN NAAR DE WERKPLAATS VAN SCHAARBEEK

* De normale treinen met bestemming Brussel hebben een extra halte in Haren-Zuid (vervoerbewijs verplicht en gratis verkrijgbaar aan de onthaalstand van Infrabel).





PARTY
IN DE
STATIONS

In 2006 fuifden
duizenden
jongeren mee

NACHT VAN HET OPENBAAR VERVOER

BRUSSEL-CENTRAAL / BERGEN
GENT-SINT-PIETERS / ANTWERPEN-CENTRAAL

Ter gelegenheid van *Leve de trein!* nodigt de NMBS-Holding u uit om feest te vieren in vier grote stations. In de nacht van 15 op 16 september worden de stations Brussel-Centraal, Bergen en Gent-Sint-Pieters omgevormd tot discotheken, compleet met spiegelbol! Liefhebbers van zachtere live-muziek kunnen afzakken naar Antwerpen-Centraal, tussen 17 en 22 uur.

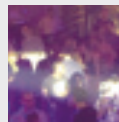
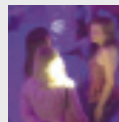
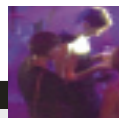
Bekende dj's en artiesten geven het beste van zichzelf om u tot de ochtenduren danskriebels te bezorgen. Die fuiven geven u de gelegenheid om onze stations op een andere, verrissende manier te beleven, ver van de dagelijkse sleur.

● PRAKTISCHE INFO

➔ NACHT VAN HET OPENBAAR VERVOER

- In Brussel-Centraal, Bergen en Gent-Sint-Pieters: van zaterdag 15 september om 22 uur tot de ochtend van zondag 16 september
- In Antwerpen-Centraal: in het winkelcentrum op zaterdag 15 september van 17 tot 22 uur

Programma en gratis inschrijven op www.levedetrein.be
Meer info: www.nachtvanhetopenbaarvervoer.be



EEN "KUIFJE"-SPOORWEGZEGEL EN -POSTKAART

BRUSSEL-ZUID / ANTWERPEN-CENTRAAL / LUIK-GUILLEMINS

Ter gelegenheid van de honderdste verjaardag van de geboorte van Hergé wordt er een speciale spoorwegzegel en een postkaart uitgegeven. De voorverkoop vindt plaats op zaterdag 15 en zondag 16 september 2007, van 10 tot 17.30 uur, in het kader van *Leve de trein!*

De zegel en de postkaart (prijs: resp. 8,5 en 2 euro) worden verkocht in de stations Brussel-Zuid*, Antwerpen-Centraal en Luik-Guillemins. Op elke plaats is er een verschillende weekendafstempeling.

Vanaf 18 september wordt de zegel verkocht door het Filatelistisch Centrum van de NMBS-Holding en in de Philaboetiëks van de Post.



* Gedurende het evenement wordt een beperkte genummerde serie (4.200 exemplaren) verkocht in Brussel-Zuid tegen de prijs van 15 euro. De aankoop is beperkt tot 5 exemplaren per persoon. Na het evenement kunnen deze vellen worden gekocht bij het Filatelistisch Centrum van de NMBS-Holding en in de Kuifje Boetiek in Brussel. Geen enkele reservering is mogelijk, noch per telefoon, noch via overschrijving.

www.kuifje.com

Het beeld van de spoorwegzegel komt uit het album "Kuifje in Amerika" uit 1943, eerste kleurenditie, plaat 1.

➔ ZOEKT U EEN JOB
MET ZEKERHEID,
DIE BOVENDIEN NUTTIG
EN GOED BETAALD IS ?

WORD ÉÉN VAN ONZE NIEUWE COLLEGA'S

Naar aanleiding van *Leve de trein!* geven we personen die een job binnen de NMBS-Groep zoeken de mogelijkheid om de spoorwereld te ontdekken. Dit gebeurt op persoonlijke uitnodiging.

Op zaterdag 15 september, van 10 tot 14 uur, zullen uw toekomstige collega's u graag rondleiden, u uitleg geven over hun job en de passie voor hun beroep met u delen. Een unieke kans om de informatie uit eerste hand te krijgen over het beroep van technicus, treinbegeleider, bestuurder-rangeringen, treinbestuurder, ingenieur...

Voelt u zich geroepen om bij ons te komen werken? Dit jaar worden er ongeveer 1500 nieuwe collega's aangeworven.



PLAATS VAN DE ONTDEKKINGSBEZOEKEN

- BRUSSEL-ZUID EN WERKPLAATS BRUSSEL-SCHAARBEEK
Beroepen: technici-mecaniciëns en –elektromecaniciëns, bestuurders-rangeringen, bankwerkers...
- CHARLEROI-SUD-QUAI
Beroepen: treinbegeleider, technici-mecaniciëns en –elektromecaniciëns, bankwerkers...
- ANTWERPEN-CENTRAAL EN ANTWERPEN-NOORD
Beroepen: bestuurders-rangeringen, treinbestuurders, technici-mecaniciëns en –elektromecaniciëns, bankwerkers...

Schrijf u in voor deze bezoeken op:

- www.despoorwegenwervenaan.be
- www.levedetrein.be

Gedurende de twee dagen van *Leve de trein!* staan de specialisten van onze personeelsdienst tot uw beschikking om te antwoorden op vragen over onze vacatures en aanwervingsprocedures.



PRAKTISCHE INFO

21 bijzondere spoorwegsites en -activiteiten te ontdekken op 15 en 16 september 2007

Tentoonstellingen en animaties van 10 tot 17.30 uur

Nacht van het Openbaar Vervoer

- in Brussel-Centraal, Gent-Sint-Pieters en Bergen: van zaterdag 15 september om 22 uur tot zondag 16 september 's ochtends vroeg
- in Antwerpen-Centraal: op zaterdag 15 september van 17 tot 22 uur

Profiteer van het Trein-Tram-Bustarief om de verschillende sites van *Leve de trein!* te bezoeken. Biljet aan 9 euro (in voorverkoop) of 11 euro (op 15 en 16 september) om op het volledige net te rijden in 2^{de} klas.

Neem deel aan onze wedstrijden en win één van de vele prijzen voor reizen in België, naar Parijs, naar Marseille of naar Londen.

**Leve
de
trein!**