

TABLEAUX DE BORD OPERATIONNELS DU GROUPE SNCB

sur base des données disponibles au 23/05/2008

1 Trafic voyageurs - Intérieur	(v.km)
2 Trafic voyageurs - International	(v.km)
3 Trafic voyageurs - Intérieur et International	(Voyageurs)
4 Trafic marchandises	
5 Baromètre de qualité	
6 Ponctualité des trains de voyageurs	
7 Ponctualité des trains de marchandises	
8 Disponibilité du matériel roulant	

1 TRAFIC VOYAGEURS - INTERIEUR

en millions v.km

	Billets			Cartes Trajets			Cartes Train			Total		
	2007	2008		2007	2008		2007	2008		2007	2008	
Janvier	173,6	170,0	-2,1%	84,4(1)	88,8	+5,3%	412,4	455,4	+10,4%	670,3	714,3	+6,6%
Février	153,9	158,8	+3,2%	83,0(1)	86,8	+4,6%	438,2	475,7	+8,6%	675,1	721,3	+6,8%
Mars	183,0	171,5	-6,3%	90,0(1)	94,6	+5,2%	434,3	480,4	+10,6%	707,2	746,5	+5,6%
Avril	206,3			96,4			438,3			740,9		
Mai	188,7			97,6			442,5			728,9		
Juin	186,2			103,6			433,1			723,0		
Juillet	198,7			103,7			346,4			648,8		
Août	212,5			112,6			319,5			644,5		
Septembre	189,3			117,0			417,5			723,8		
Octobre	183,2			113,6			478,2			774,9		
Novembre	164,6			105,4			489,3			759,3		
Décembre	184,7			96,2			468,9			749,8		
YTD	510,5	500,3	-2,0%	257,3	270,3	+5,0%	1.284,8	1.411,5	+9,9%	2.052,6	2.182,1	+6,3%
% du total	24,9%	22,9%		12,5%	12,4%		62,6%	64,7%		100%	100%	
Total	2.224,7			1.203,4			5.118,6			8.546,6		

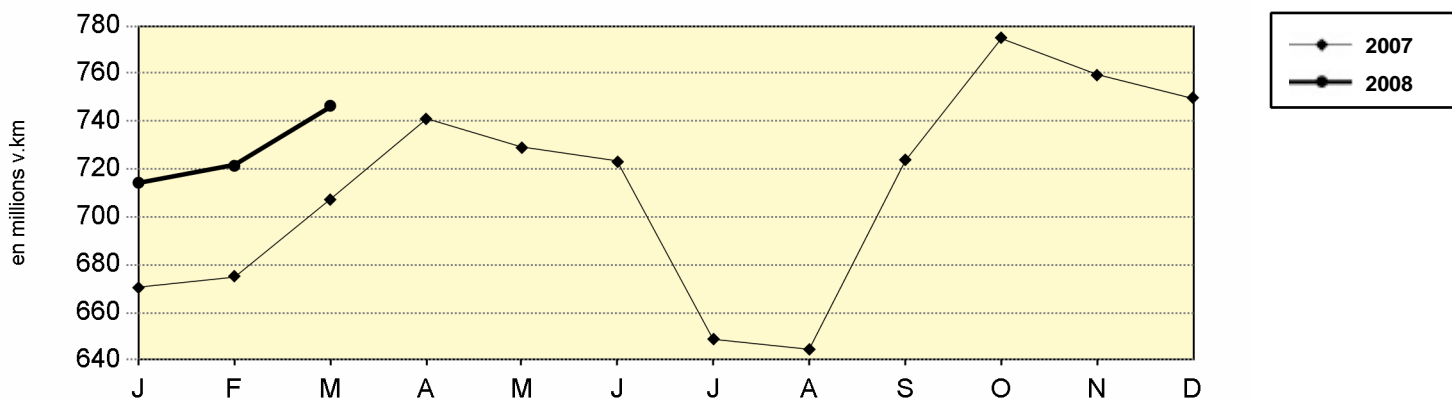
Source: B-F.03

2008: données provisoires

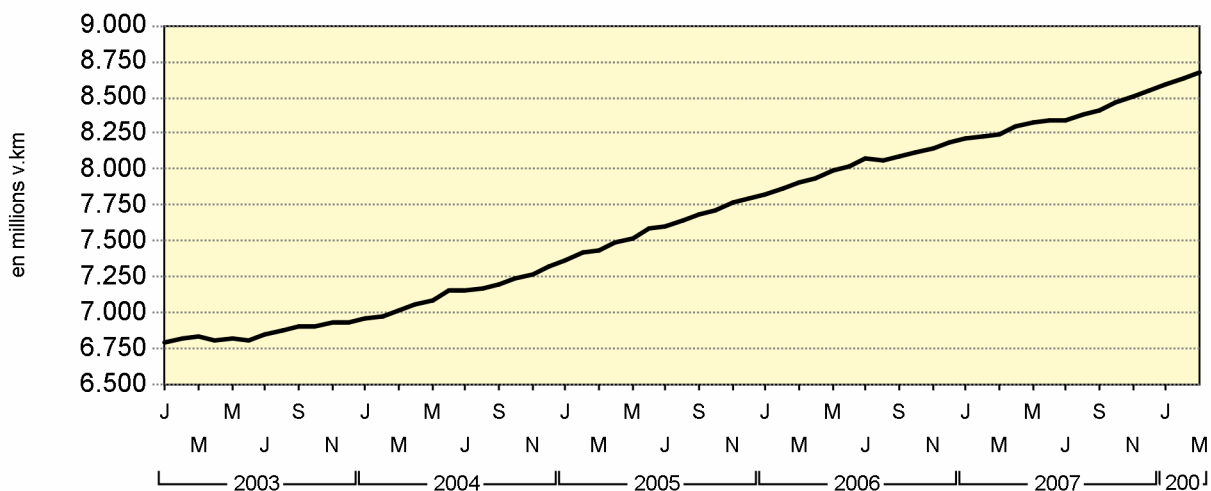
Cartes Trajets: Go Pass, Rail Pass, Golden Rail Pass, Key Card, cartes 10 voyages ligne 26 et zone Bruxelles

2007-(1) Transfert de Go Pass vers formule Campus

EVOLUTION



TENDANCE - 12 MOIS



2 TRAFIC VOYAGEURS - INTERNATIONAL

en millions v.km

	Classique (sur SNCB)			TGV Bruxelles-France			Eurostar			Thalys			Total		
	2007	2008		2007	2008		2007	2008		2007	2008		2007	2008	
Janvier	24,0	29,8	+24,2%	4,3	6,7	+54,4%	15,5	20,0(1)	+29,5%	62,4	63,4	+1,5%	106,3	119,9	+12,8%
Février	25,4	31,1	+22,1%	4,8(1)	6,4	+31,5%	14,4	18,8(1)	+30,3%	59,2(1)	63,4	+7,1%	103,9	119,6	+15,1%
Mars	30,1	27,5	-8,7%	6,3(1)	6,7	+6,4%	16,3	18,5(1)	+13,6%	65,9(1)	65,0	-1,4%	118,6	117,8	-0,7%
Avril	24,7			7,7(1)			13,9			57,5(1)			103,8		
Mai	29,2			8,2			15,9			60,7(1)			114,0		
Juin	33,0			7,8			16,7			75,4(1)			133,0		
Juillet	42,5(2)			7,1			15,3			64,0			128,9		
Août	38,4			6,3			15,3			55,6			115,6		
Septembre	27,1			6,3			16,5			64,1			114,0		
Octobre	32,7			7,1			19,5			67,2			126,5		
Novembre	31,6			5,3			19,2			63,3			119,3		
Décembre	28,4			5,1			12,7			55,6			101,8		
YTD	79,6	88,4	+11,1%	15,5	19,8	+27,7%	46,2	57,3	+24,1%	187,6	191,8	+2,3%	328,8	357,3	+8,7%
% du total	24,2%	24,7%		4,7%	5,5%		14,0%	16,0%		57,0%	53,7%		100%	100%	
Total	367,2			76,5			191,2			750,9			1.385,7		

Source: B-F.03

2008: données provisoires

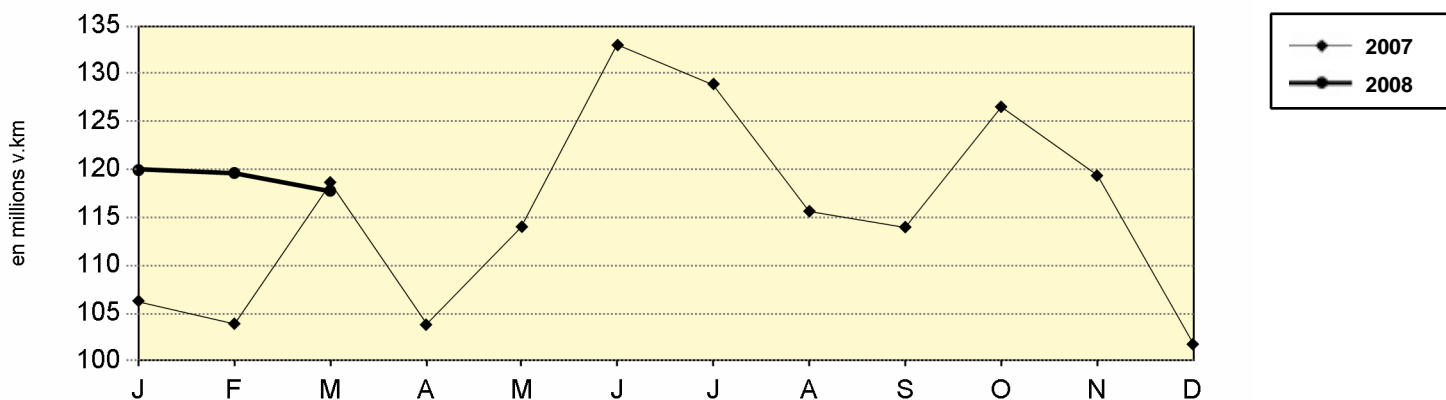
Pour le trafic classique, les données mensuelles sont adaptées rétroactivement en fonction des décomptes avec les autres entreprises ferroviaires et de l'évolution des valeurs comptabilisées (avec une clôture par semestre).

2007-(1) Influence réciproque de la reprise de la desserte de Paris CDG par TGV R au 1er avril, avec préventes en février et mars.

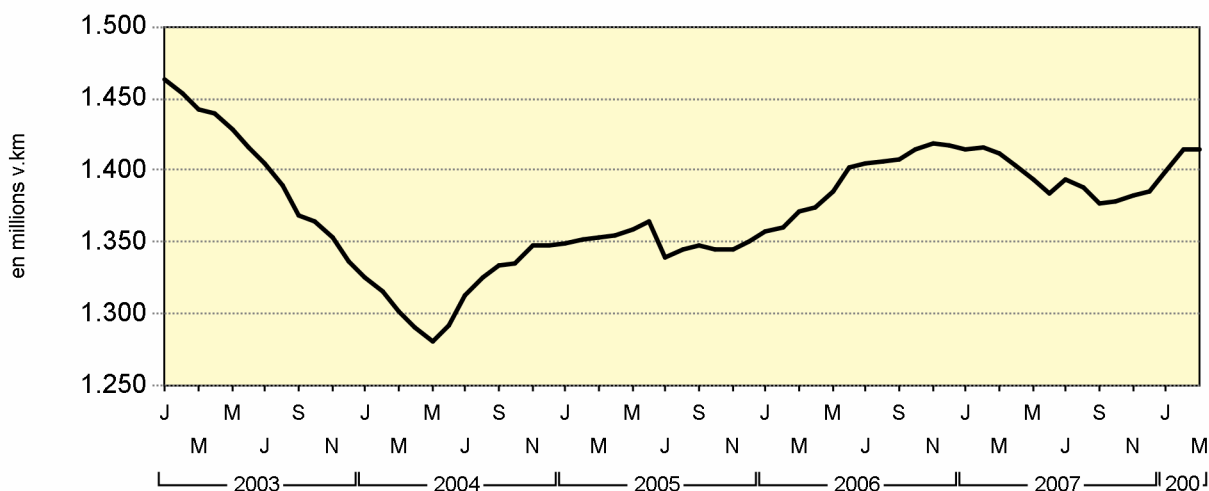
2007-(2) Prise en compte au cours de la période de l'ensemble du trafic Intersoc pour la saison d'hiver 2006-2007

2008-(1) Influence du prolongement de la LGV jusqu'à Londres

EVOLUTION



TENDANCE - 12 MOIS



3 TRAFIC VOYAGEURS - TOTAL

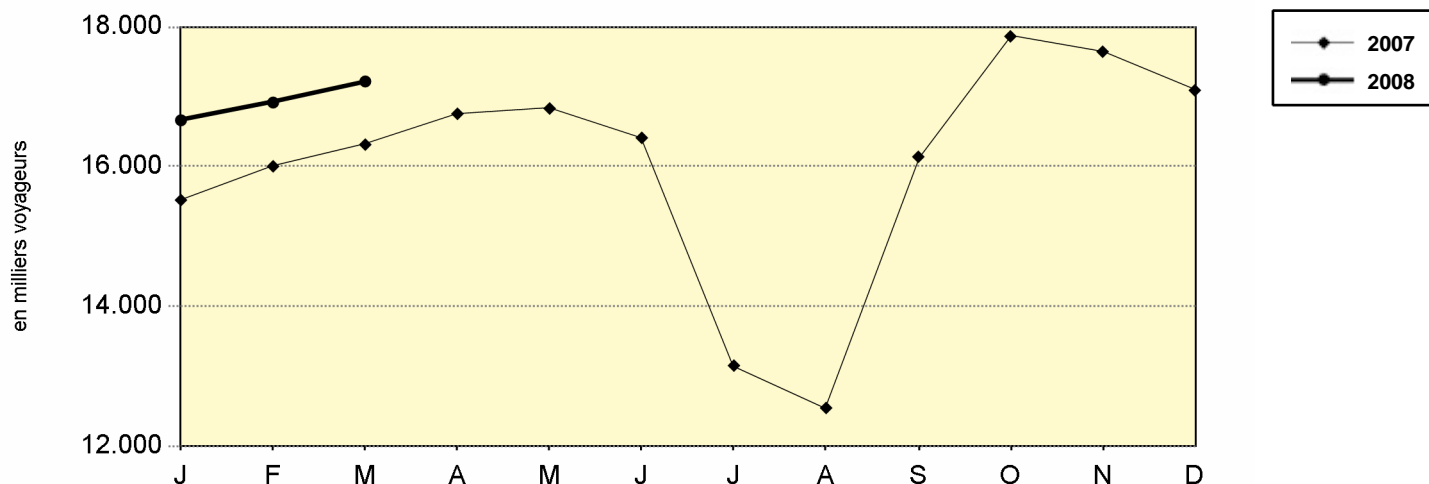
en milliers voyageurs

	Trafic intérieur (A)			Trafic international			Total		
	2007	2008		2007	2008		2007	2008	
Janvier	15.518	16.661	+7,4%	1.132	1.241	+9,6%	16.649	17.902	+7,5%
Février	16.002	16.915	+5,7%	1.051	1.228	+16,8%	17.053	18.142	+6,4%
Mars	16.312	17.216	+5,5%	1.193	1.207	+1,1%	17.505	18.423	+5,2%
Avril	16.754			1.075			17.829		
Mai	16.829			1.121			17.950		
Juin	16.409			1.358			17.767		
Juillet	13.149			1.248			14.397		
Août	12.543			1.161			13.704		
Septembre	16.138			1.211			17.348		
Octobre	17.862			1.347			19.209		
Novembre	17.642			1.256			18.898		
Décembre	17.089			1.101			18.191		
YTD	47.832	50.792	+6,2%	3.376	3.675	+8,9%	51.208	54.467	+6,4%
% du total	93,4%	93,3%		6,6%	6,7%		100%	100%	
Total	192.246			14.254			206.500		

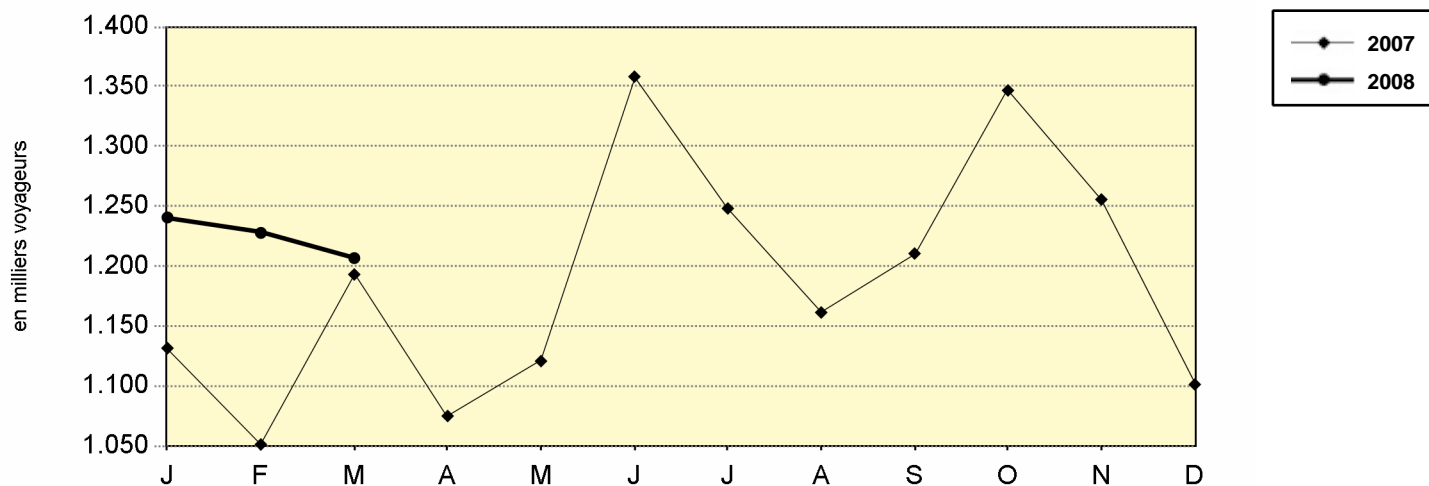
(A) Exclut les voyageurs TCV: Tarif Commun Voyageur

Source: B-F.03 2008: données provisoires

Trafic intérieur



Trafic international



4 TRAFIC MARCHANDISES

	TONNES (milliers) (A)(C)			TONNES-KM (millions) (A)(C)			TRAIN-KM (milliers) (B)(D)		
	2007	2008		2007	2008		2007	2008	
Janvier	4.981	4.931	-1,0%	708	706	-0,3%	1.213	1.210	-0,2%
Février	4.850	4.943	+1,9%	693	708	+2,1%	1.167	1.199	+2,8%
Mars	5.342	4.895	-8,4%	753	685	-9,1%	1.297	1.160	-10,5%
Avril	4.668			657			1.138		
Mai	4.793			687			1.171		
Juin	4.885			705			1.200		
Juillet	4.608			669			1.181		
Août	4.340			611			1.099		
Septembre	4.812			669			1.202		
Octobre	5.267			730			1.282		
Novembre	4.796			654			1.153		
Décembre	4.312			611			1.058		
YTD	15.173	14.770	-2,7%	2.155	2.098	-2,6%	3.677	3.570	-2,9%
Total	57.655			8.148			14.160		

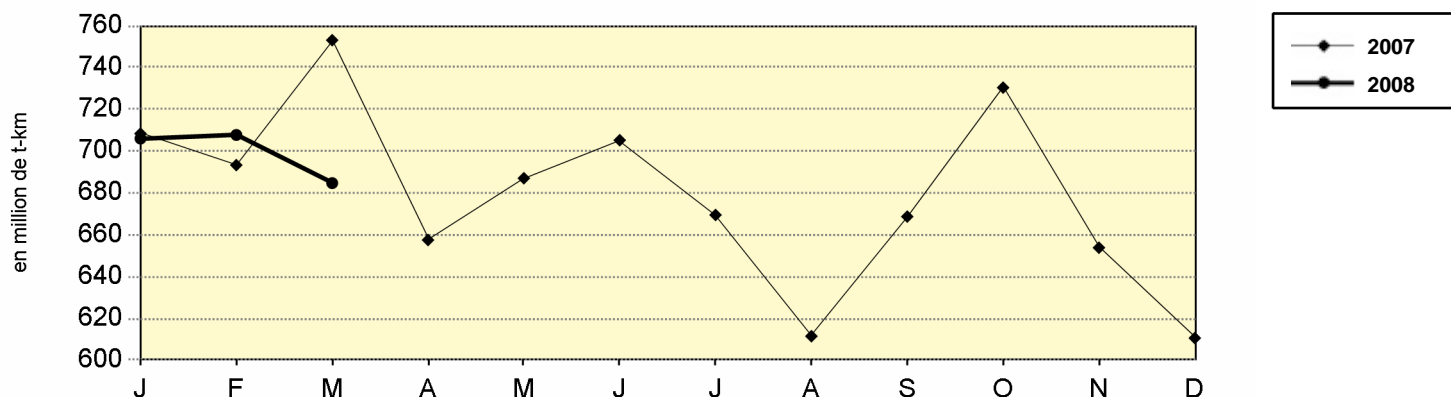
(A) Source: B-MD.41 (B) Source: B-F.03

(C) Tonnes et Tonnes-km: Source = Application GEM (Gestion Electronique du trafic de Marchandise).

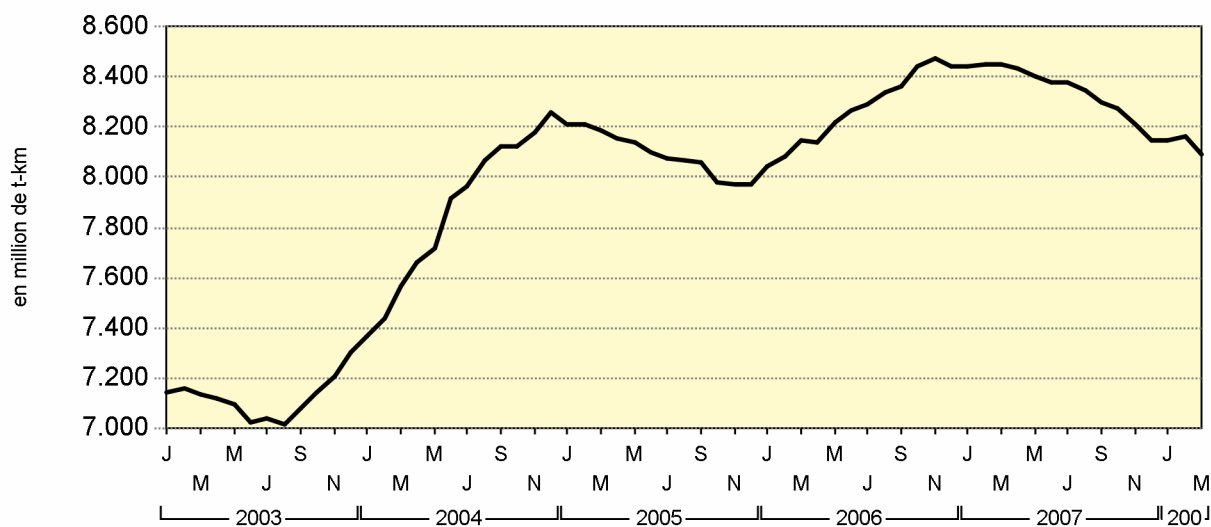
Wagons de service et trafic en sous-traitance, avec traction SNCB, compris

(D) sur le réseau SNCB, sans opérateur privé

EVOLUTION



TENDANCE - 12 MOIS



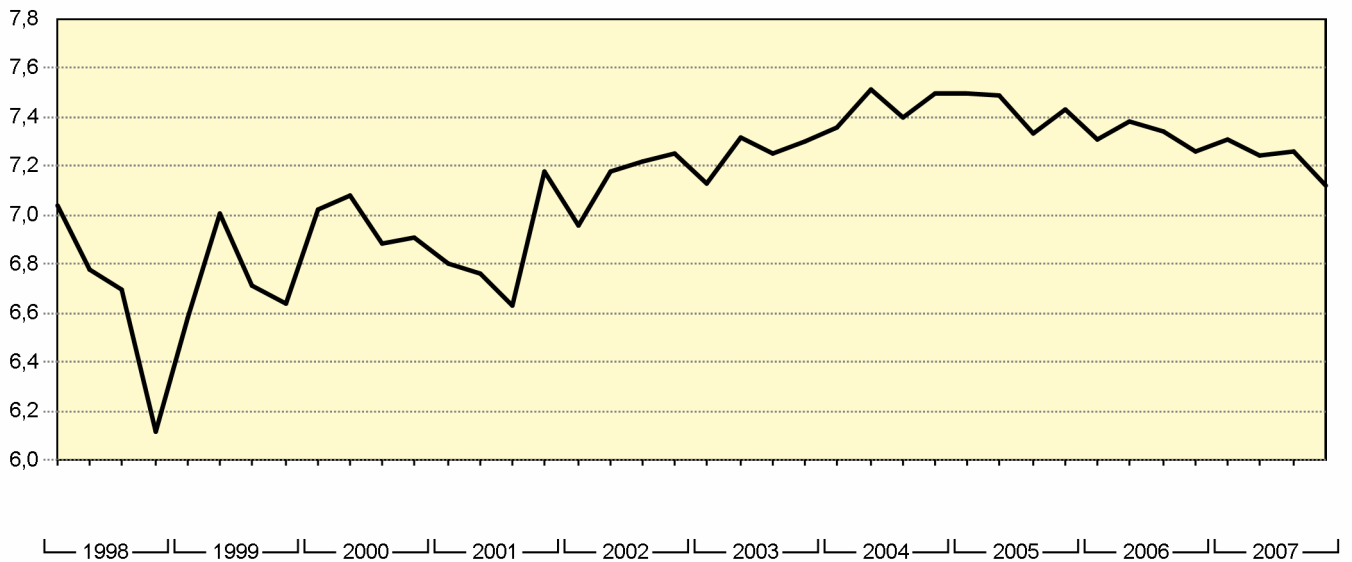
5 BAROMETRE DE QUALITE

	2001	2002	2003	2004	2005	2006					2007			
	Moy.	Moy.	Moy.	Moy.	Moy.	F1	F2	F3	F4	Moy.	F1	F2	F3	F4
Satisfaction générale de la clientèle	6,84	7,15	7,25	7,44	7,44	7,31	7,38	7,34	7,26	7,33	7,31	7,24	7,26	7,12
Accueil et service dans les gares	6,82	7,07	7,17	7,29	7,30	7,17	7,22	7,17	7,23	7,20	7,29	7,33	7,20	7,15
Propreté dans les gares					6,59	6,46	6,52	6,59	6,71	6,56	6,64	6,71	6,70	6,66
Confort à bord des trains	6,79	7,01	7,13	7,29	7,21	7,11	7,12	7,09	7,14	7,12	7,21	7,21	7,02	7,00
Propreté dans les trains	6,21	6,31	6,43	6,71	6,67	6,65	6,76	6,77	6,78	6,74	6,83	6,86	6,76	6,68
Fréquence des trains	6,48	6,67	6,76	6,87	6,92	6,66	6,83	6,71	6,67	6,72	6,66	6,89	6,59	6,37
Ponctualité des trains	6,08	6,54	6,74	7,01	7,00	6,71	6,75	6,59	6,43	6,64	6,36	6,62	6,23	5,85
Qualité de l'information dans les trains	6,52	6,77	6,86	7,04	7,08	6,90	6,93	6,96	6,93	6,93	6,91	7,00	6,82	6,69
Personnel à bord des trains	7,43	7,62	7,70	7,80	7,71	7,62	7,77	7,64	7,64	7,67	7,61	7,79	7,62	7,64
Personnel dans les gares	7,04	7,21	7,28	7,41	7,40	7,31	7,32	7,30	7,31	7,31	7,34	7,45	7,30	7,26
Qualité de l'information dans les gares	7,00	7,24	7,28	7,39	7,38	7,28	7,31	7,26	7,24	7,27	7,27	7,34	7,23	7,09
Le prix	6,61	6,59	6,66	6,86	6,93	6,83	6,96	6,82	6,90	6,88	7,03	7,08	7,00	6,98

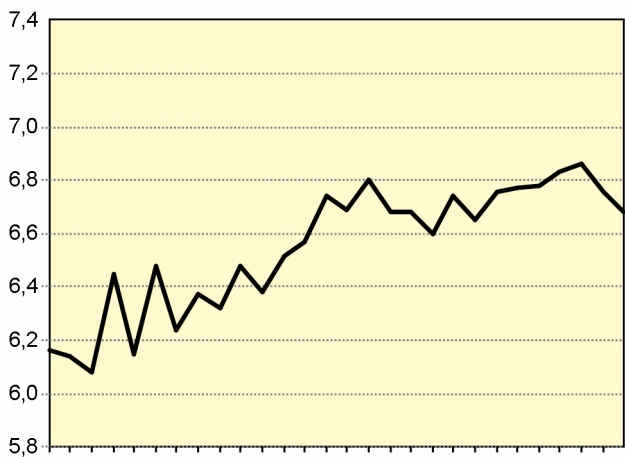
Source: IPSOS / B-VN.4

F1: mars F2: juillet-août F3: octobre F4: décembre

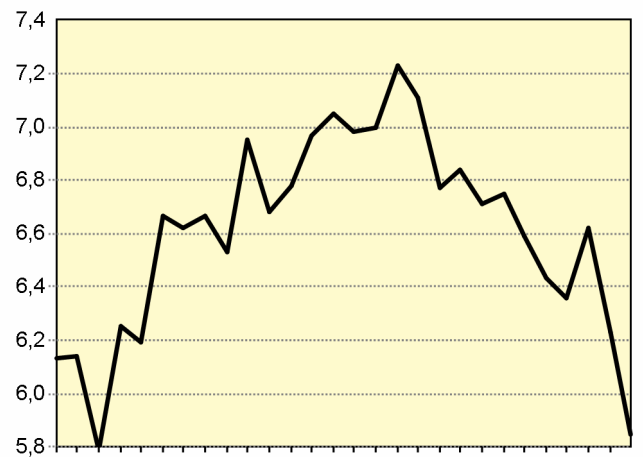
Satisfaction générale de la clientèle



Propreté dans les trains



Ponctualité des trains



6 PONCTUALITE DES TRAINS DE VOYAGEURS

a - Ponctualité globale sans et avec neutralisation

b - Pointes matinale et vespérale

c - Trains IC et IR

d - Trains L et P

e - Sur les lignes aboutissant à Bruxelles

f - Pointe matinale à Bruxelles

g - Evolution hebdomadaire - Réseau sans neutralisation

h - Evolution hebdomadaire - Arrivée à Bruxelles sans neutralisation

i - Comparaison au niveau international

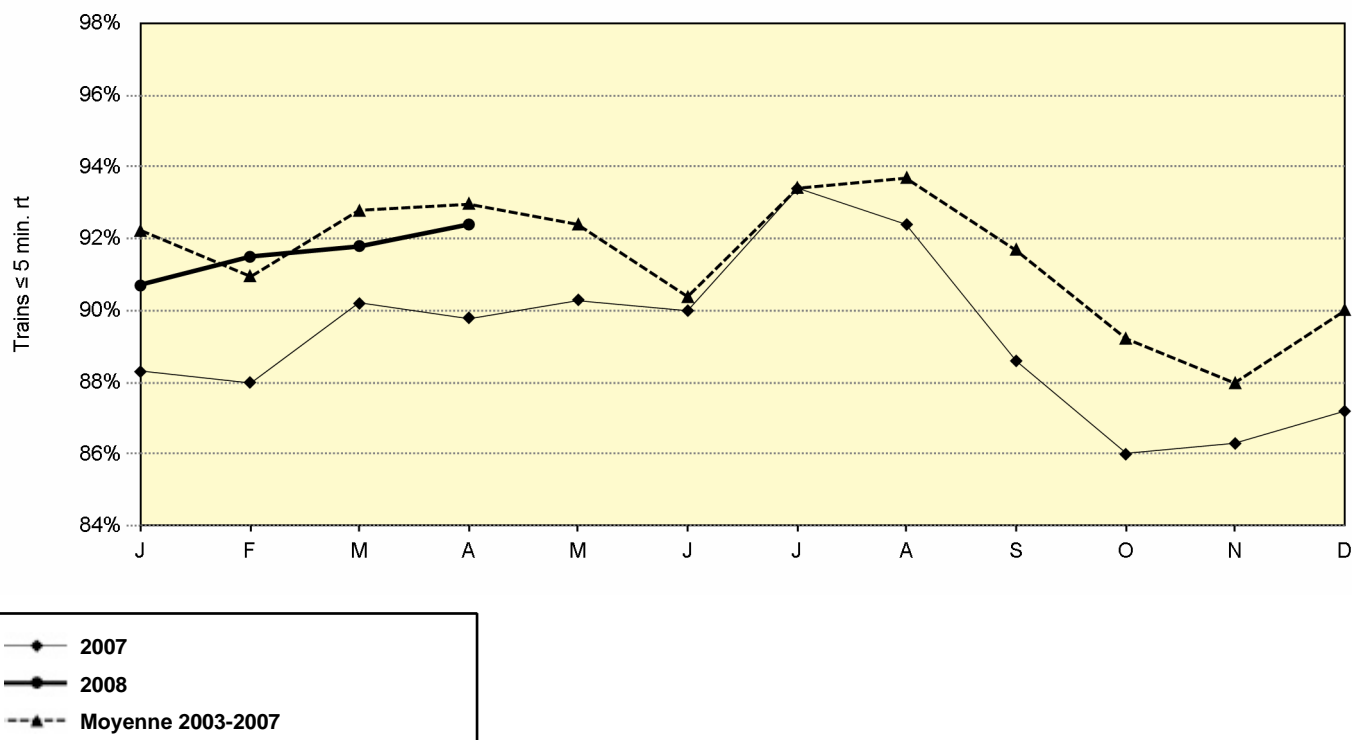
j - Analyse

6 PONCTUALITE DES TRAINS DE VOYAGEURS

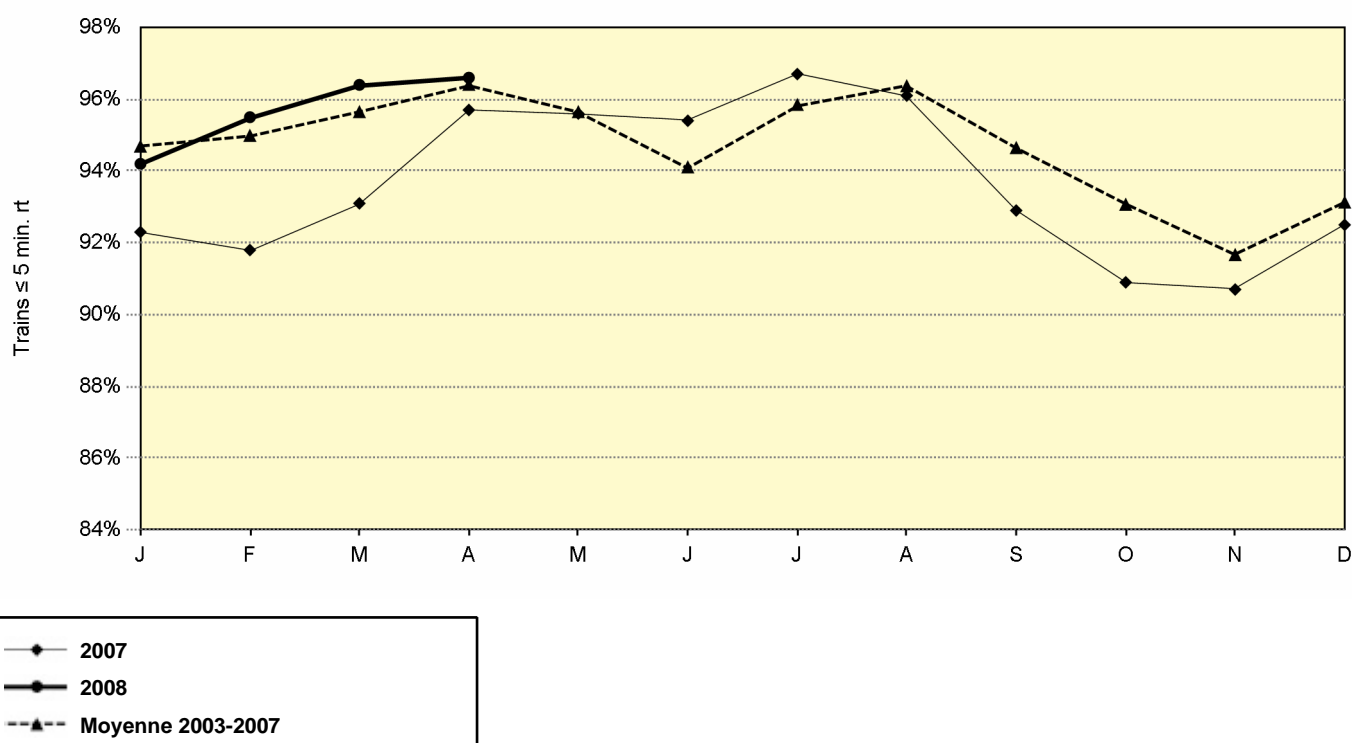
a- Ponctualité globale sans et avec neutralisation

		JAN.	FEV.	MARS	AVRIL	MAI	JUIN	JUIL.	AOUT	SEPT.	OCT.	NOV.	DEC.
SANS neutralisation	2007	88,3%	88,0%	90,2%	89,8%	90,3%	90,0%	93,4%	92,4%	88,6%	86,0%	86,3%	87,2%
	2008	90,7%	91,5%	91,8%	92,4%								
AVEC neutralisation	2007	92,3%	91,8%	93,1%	95,7%	95,6%	95,4%	96,7%	96,1%	92,9%	90,9%	90,7%	92,5%
	2008	94,2%	95,5%	96,4%	96,6%								

Sans neutralisation



Avec neutralisation

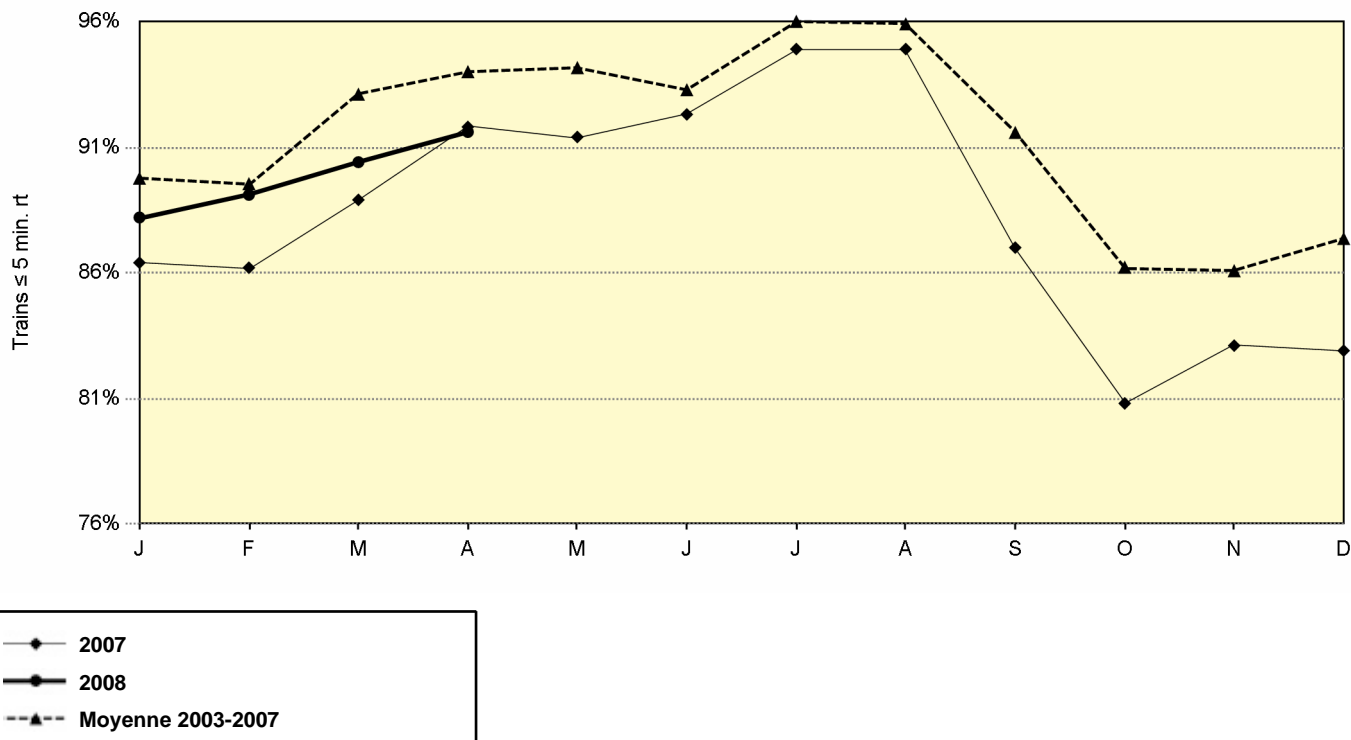


6 PONCTUALITE DES TRAINS DE VOYAGEURS

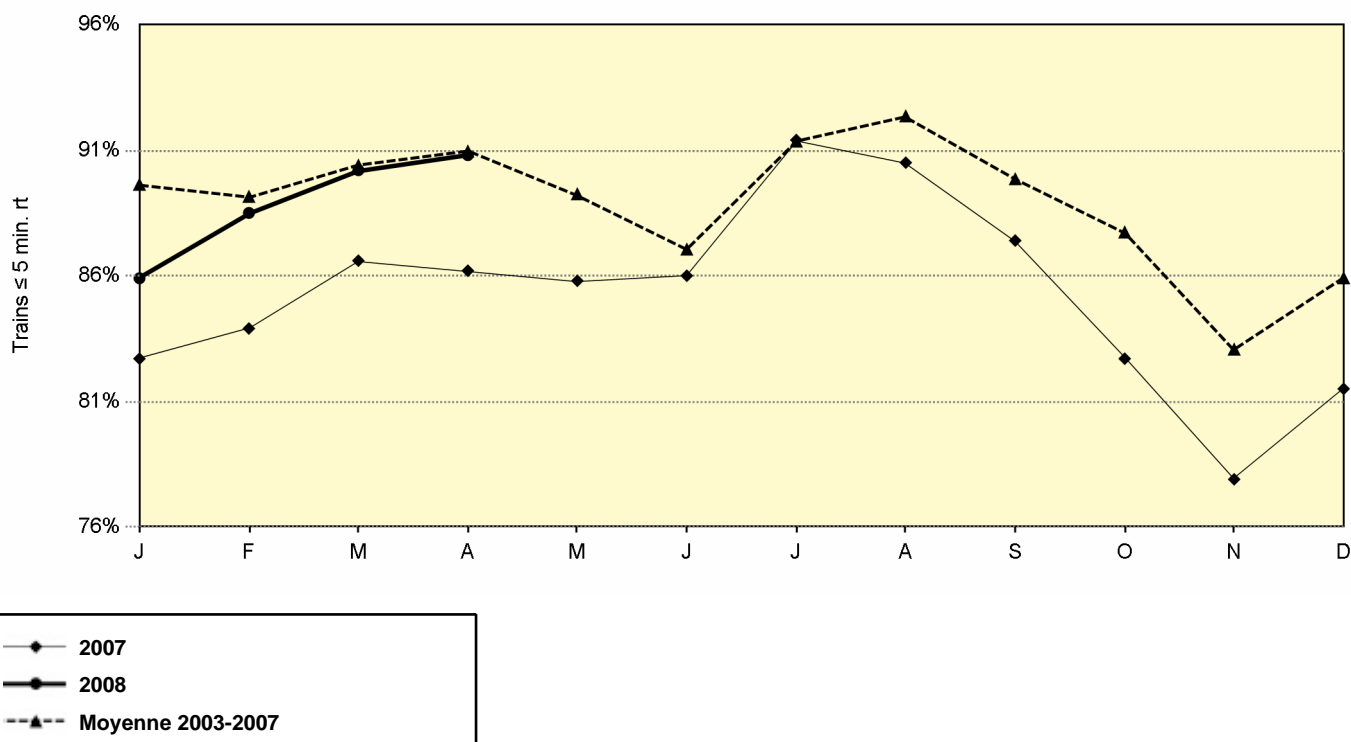
b- Pointe matinale et vespérale

		JAN.	FEV.	MARS	AVRIL	MAI	JUIN	JUIL.	AOUT	SEPT.	OCT.	NOV.	DEC.
Pointe matinale 06 / 09 h	2007	86,4%	86,2%	88,9%	91,8%	91,4%	92,3%	94,9%	94,9%	87,0%	80,8%	83,1%	82,9%
	2008	88,2%	89,1%	90,4%	91,6%								
Pointe vespérale 16 / 19 h	2007	82,7%	83,9%	86,6%	86,2%	85,8%	86,0%	91,4%	90,5%	87,4%	82,7%	77,9%	81,5%
	2008	85,9%	88,5%	90,2%	90,8%								

Pointe matinale - Sans neutralisation



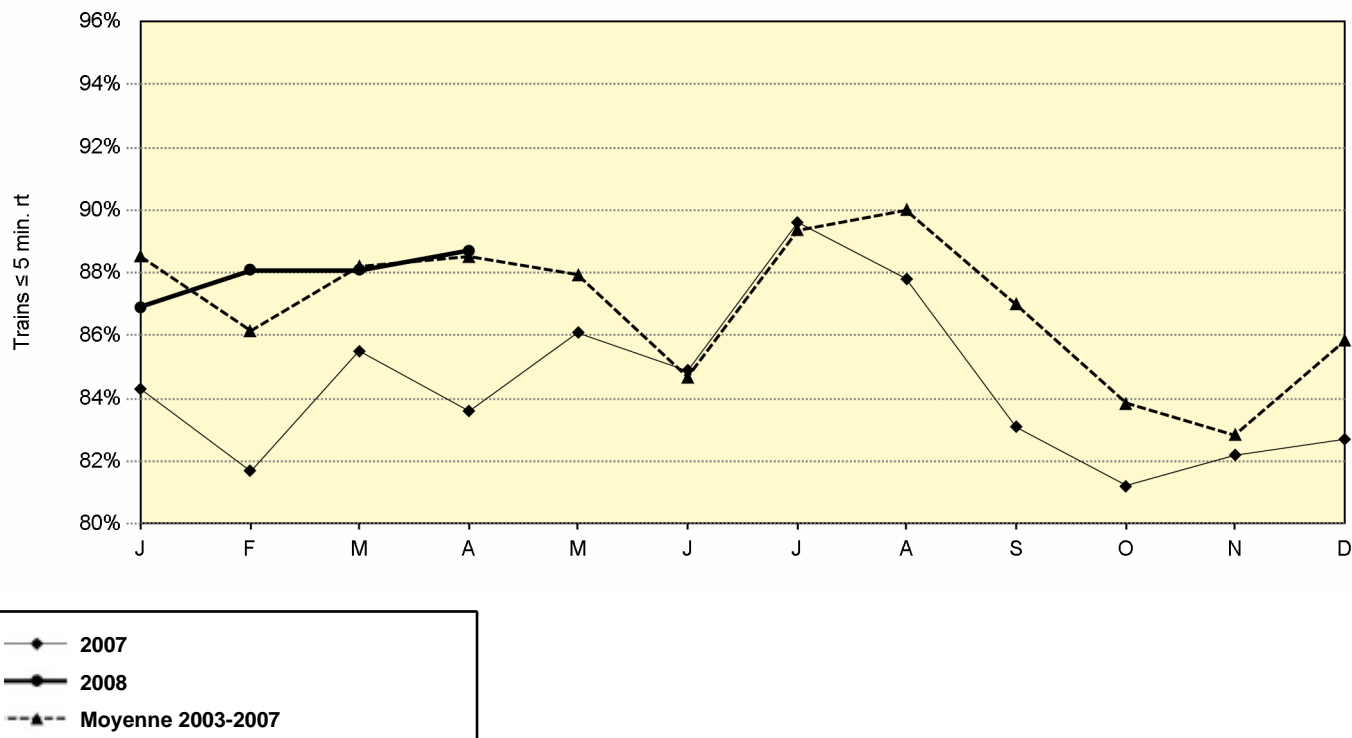
Pointe vespérale - Sans neutralisation



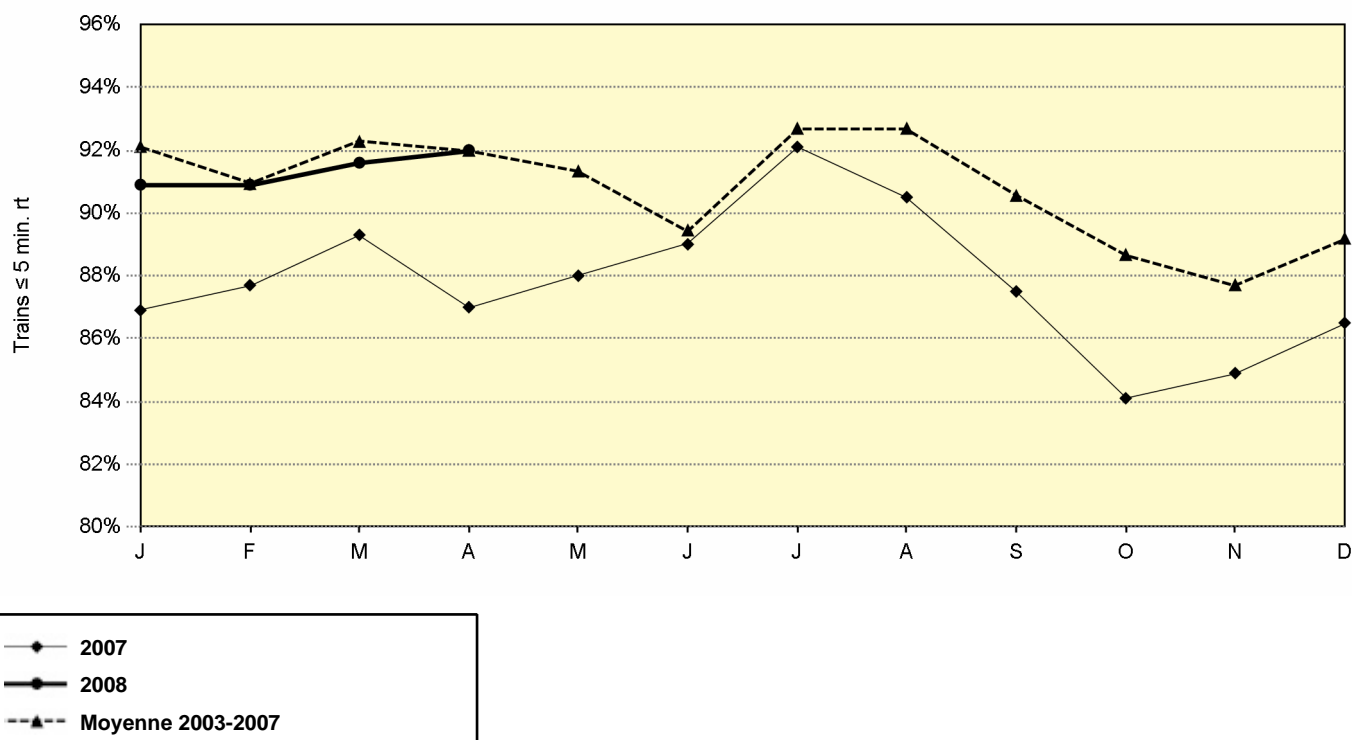
6 PONCTUALITE DES TRAINS DE VOYAGEURS c- Trains IC et IR

		JAN.	FEV.	MARS	AVRIL	MAI	JUIN	JUIL.	AOUT	SEPT.	OCT.	NOV.	DEC.
IC	2007	84,3%	81,7%	85,5%	83,6%	86,1%	84,9%	89,6%	87,8%	83,1%	81,2%	82,2%	82,7%
	2008	86,9%	88,1%	88,1%	88,7%								
IR	2007	86,9%	87,7%	89,3%	87,0%	88,0%	89,0%	92,1%	90,5%	87,5%	84,1%	84,9%	86,5%
	2008	90,9%	90,9%	91,6%	92,0%								

Trains IC - Sans neutralisation



Trains IR - Sans neutralisation

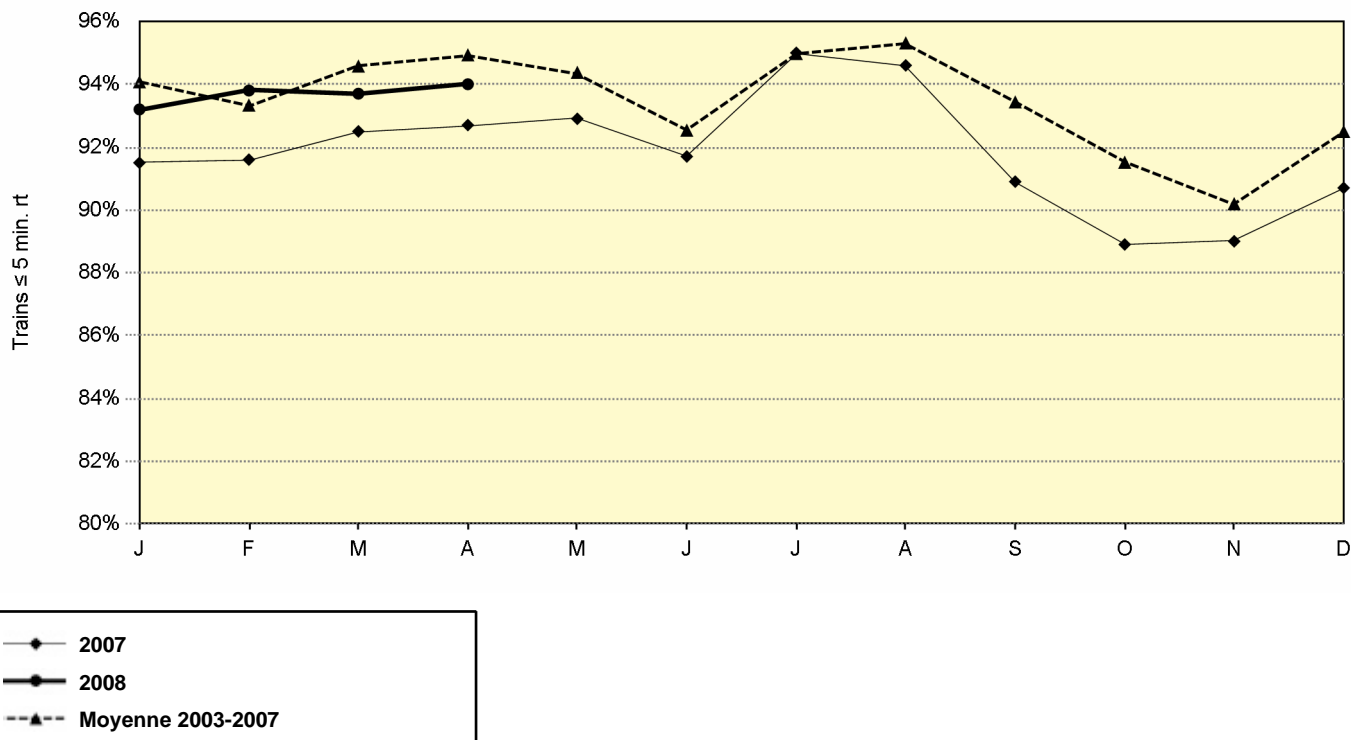


6 PONCTUALITE DES TRAINS DE VOYAGEURS

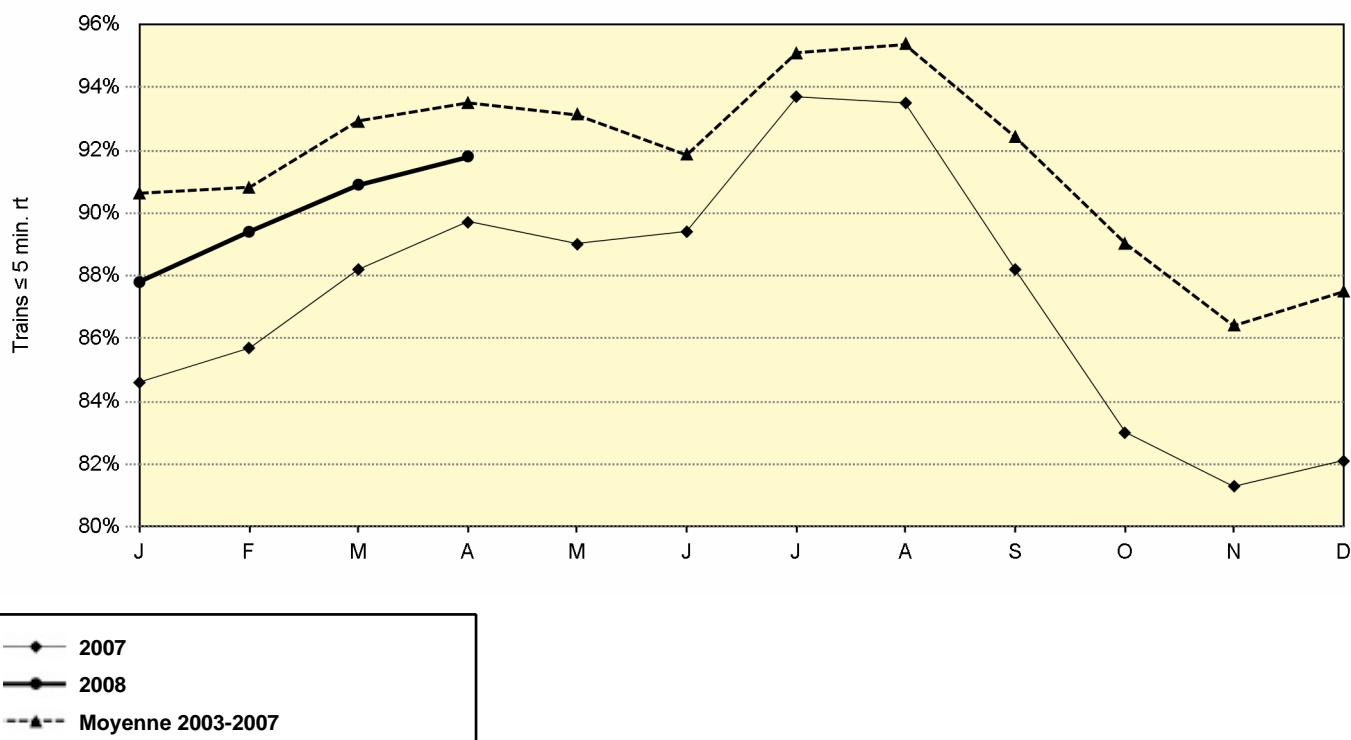
d- Trains L et P

		JAN.	FEV.	MARS	AVRIL	MAI	JUIN	JUIL.	AOUT	SEPT.	OCT.	NOV.	DEC.
L	2007	91,5%	91,6%	92,5%	92,7%	92,9%	91,7%	95,0%	94,6%	90,9%	88,9%	89,0%	90,7%
	2008	93,2%	93,8%	93,7%	94,0%								
P	2007	84,6%	85,7%	88,2%	89,7%	89,0%	89,4%	93,7%	93,5%	88,2%	83,0%	81,3%	82,1%
	2008	87,8%	89,4%	90,9%	91,8%								

Trains L - Sans neutralisation



Trains P - Sans neutralisation

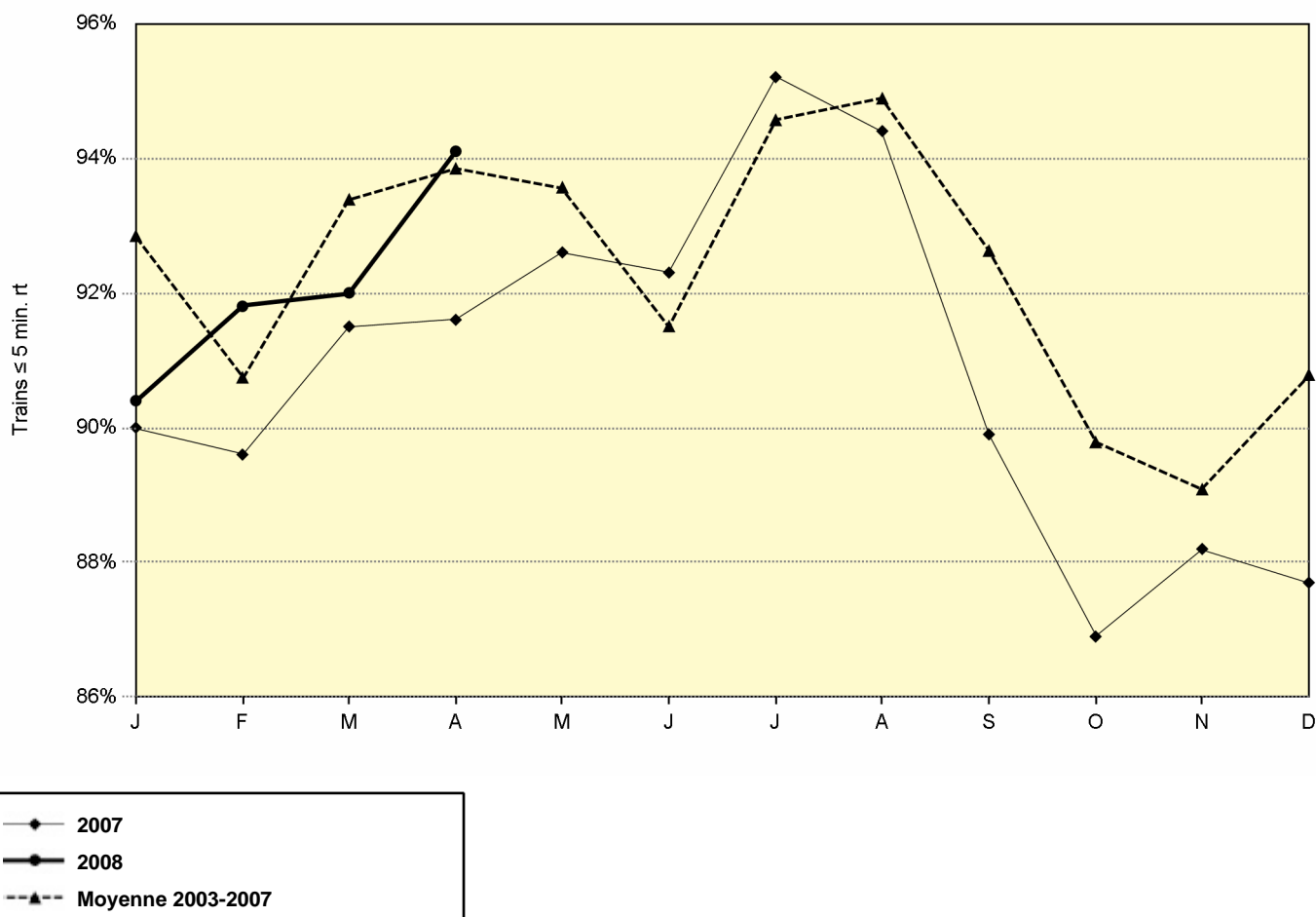


6 PONCTUALITE DES TRAINS DE VOYAGEURS e- Sur les lignes aboutissant à Bruxelles

LIGNE	2008												
	JAN.	FEV.	MARS	AVRIL	MAI	JUIN	JUIL.	AOUT	SEPT.	OCT.	NOV.	DEC.	MA
25/27	81,1%	86,2%	85,1%	91,0%									85,8%
36/36C	90,4%	92,3%	92,6%	93,7%									92,3%
50A	94,0%	95,4%	94,4%	96,6%									95,1%
50	92,4%	91,9%	93,3%	89,8%									91,8%
60	93,4%	93,1%	94,7%	96,5%									94,4%
89	94,6%	96,6%	96,2%	97,7%									96,3%
94	92,4%	92,6%	92,9%	95,0%									93,3%
96	94,2%	91,2%	89,9%	94,8%									92,5%
124	85,5%	89,8%	94,3%	93,5%									90,9%
161	93,1%	93,1%	91,1%	93,9%									92,8%
Total	90,4%	91,8%	92,0%	94,1%									92,1%

MA: Moyenne actuelle

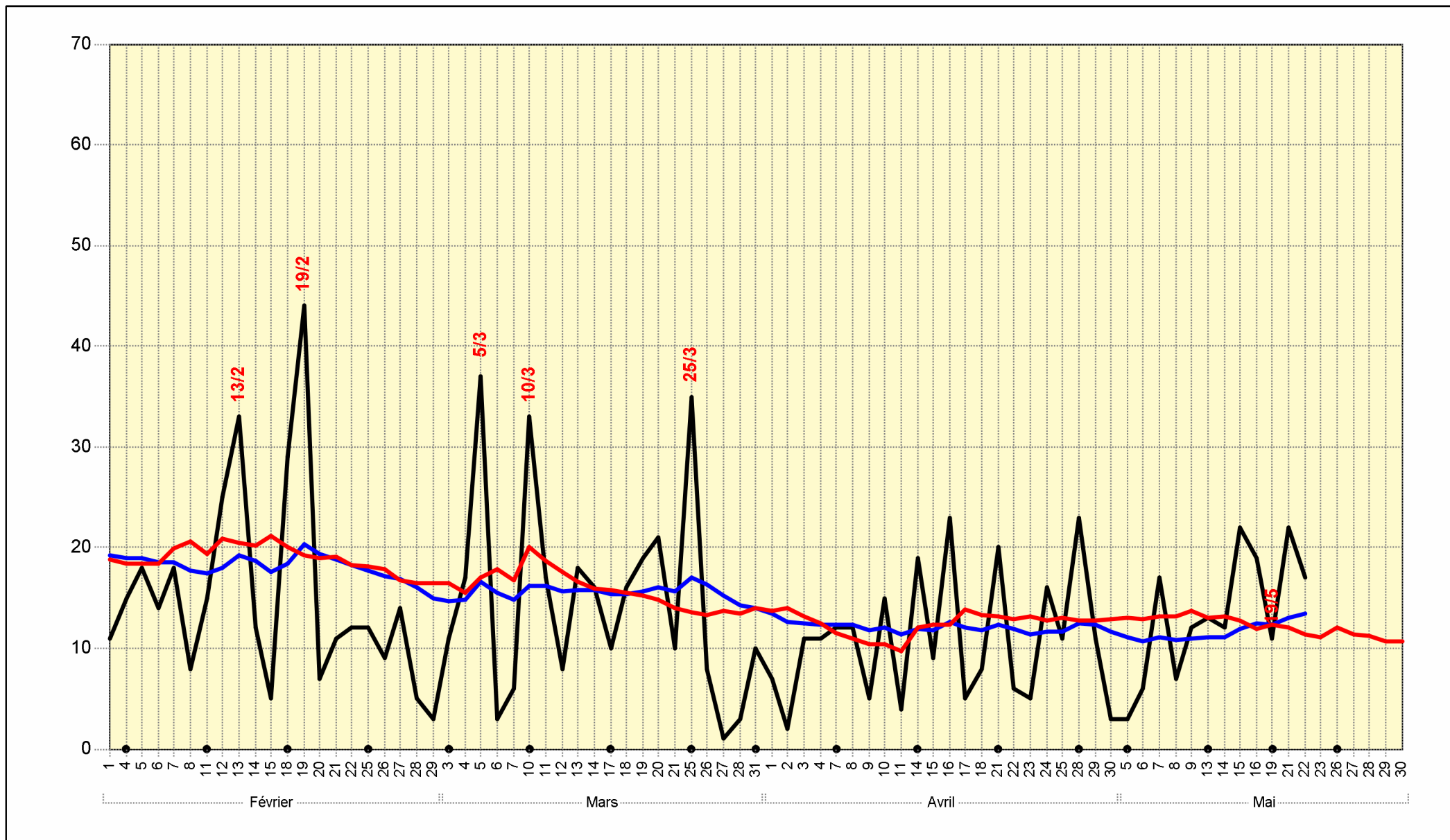
Sans neutralisation



6 PONCTUALITE DES TRAINS DE VOYAGEURS

f- Pointe matinale à Bruxelles

- Nombre de trains avec plus de 10 minutes de retard à Bruxelles-Central
- Premier jour ouvrable de la semaine
- Trendline 2007
- Trendline 2008



6 PONCTUALITE DES TRAINS DE VOYAGEURS
f- Pointe matinale à Bruxelles

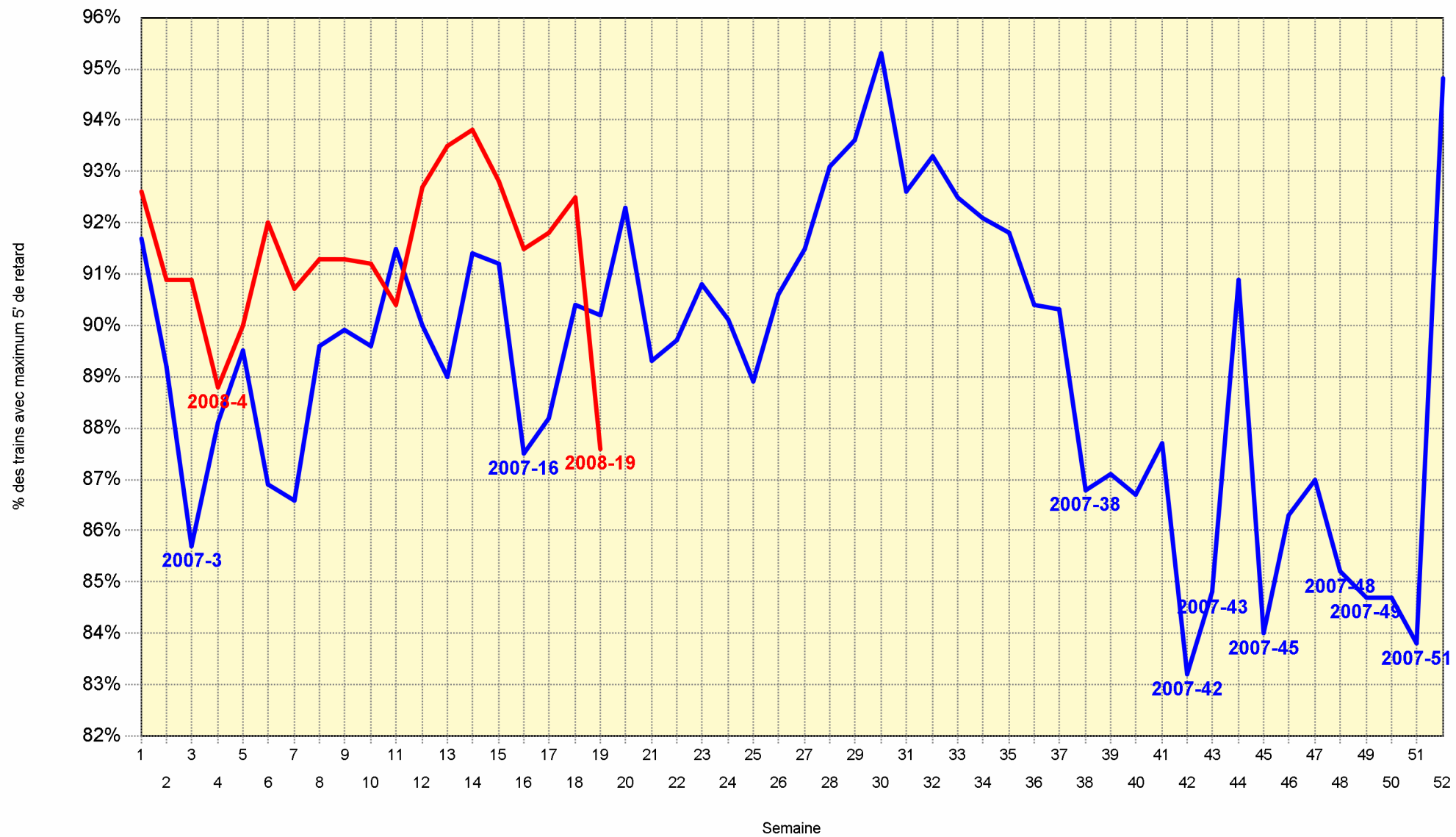
Date	Trains à l'arrivée à Bruxelles
Du 7/01/2008 au 25/05/2008	225

Date	Trains en retard	Commentaires
13/02/2008	33	L.25-50-60-96-161: dérangement aiguillage L.25-36-50A-96-161: avaries matériel L.36-50-60: erreur conducteur
19/02/2008	44	L.25-36-50A-50-124-161: avaries matériel L.25-50-60-161: dérangement signalisation
05/03/2008	37	L.89: 2 PN en GA suite bris de rail L.25-36-50A-50-60-96: avaries matériel
10/03/2008	33	L.25-36-94-96-124-161: mouvements sociaux accompagnateurs de train
25/03/2008	35	L.25-36-50A-60-94-161: dérangement aiguillage L.25-36-50A-50-89-94: avarie MS HKV
19/05/2008	11	Réseau: actions sociales du 19/05/08 22h au 20/05/08 22h

6 PONCTUALITE DES TRAINS DE VOYAGEURS

g- Evolution hebdomadaire - Réseau sans neutralisation

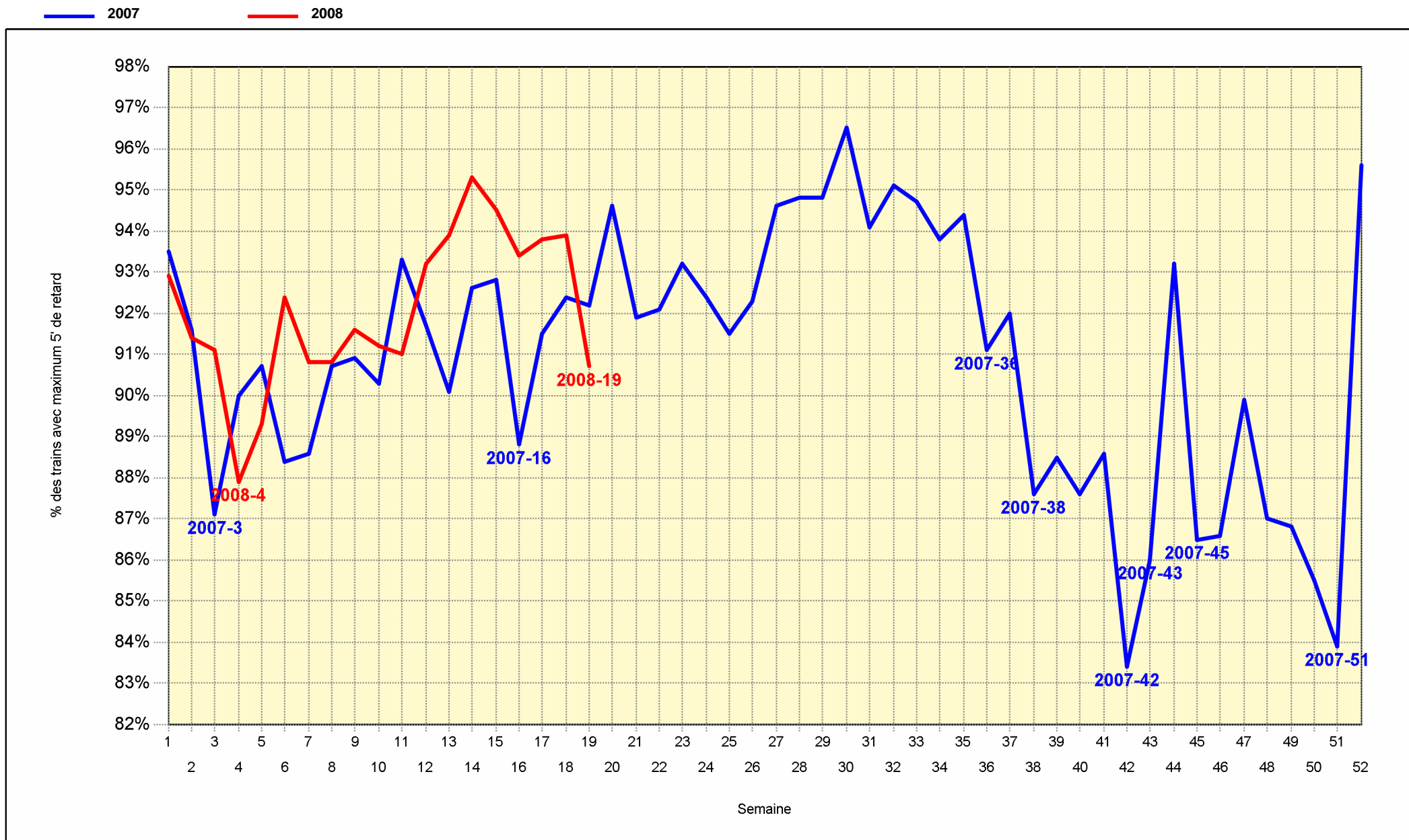
— 2007 — 2008



6 PONCTUALITE DES TRAINS DE VOYAGEURS
g- Evolution hebdomadaire - Réseau sans neutralisation

Semaine	Commentaires
2007-3	Mauvaises conditions atmosphériques - Grève des conducteurs
2007-16	Alerte à la bombe à Anvers - Grève des accompagnateurs - Câbles arrachés L.118
2007-38	Dérangement d'un circuit de voie L.50A-89 - Dérangement de signal L.94 - Déraillement HKV L.36
2007-42	Vols de câbles - Grève conducteurs Charleroi - Manque d'adhérence à la traction
2007-43	Vols de câbles - Avaries matériel - Mouvement social sur tout le réseau
2007-45	Manque d'adhérence à la traction - Heurt de personne L.50-35
2007-48	Heurts personnes et accidents passages à niveau (8) - Avaries matériel
2007-49	Mouvement social conducteurs sur le réseau - Mauvaises conditions climatiques sur le réseau
2007-51	Avaries matériel - Difficultés d'accouplement et de désaccouplement du matériel MUX L.36,50A,50
2008-4	Avarie caténaire, accident passage à niveau L.94-96 - Mouvement social des accompagnateurs
2008-19	Avarie caténaire L.130 - Mouvement social des conducteurs à Charleroi - Avaries Matériel - Colis suspect à bord d'un HKI L.162/161

6 PONCTUALITE DES TRAINS DE VOYAGEURS h- Evolution hebdomadaire - Arrivée à Bruxelles sans neutralisation



6 PONCTUALITE DES TRAINS DE VOYAGEURS
h- Evolution hebdomadaire - Arrivée à Bruxelles sans neutralisation

Semaine	Commentaires
2007-3	Mauvaises conditions atmosphériques - Grève des conducteurs
2007-16	Alerte à la bombe à Anvers - Grève des accompagnateurs - Câbles arrachés L.118
2007-36	Déraillement HKM L.161 - Avarie de rail L.50A
2007-38	Dérangement d'un circuit de voie L.50A-89 - Dérangement de signal L.94
2007-42	Vols de câbles - Grève conducteurs Charleroi - Manque d'adhérence à la traction
2007-43	Vols de câbles - Avaries matériel - Mouvement social sur tout le réseau
2007-45	Manque d'adhérence à la traction - Heurt de personne L.50-35
2007-51	Avaries matériel - Difficultés d'accouplement et de désaccouplement du matériel MUX L.36,50A,50
2008-4	Avarie caténaire, accident passage à niveau L.94-96 - Mouvement social des accompagnateurs
2008-19	Mouvement social des conducteurs à Charleroi - Avaries Matériel

6 PONCTUALITE DES TRAINS DE VOYAGEURS

i- Comparaison au niveau international

Résultats globaux - sans neutralisation

% < 5 minutes rt

Réseau	1999	2000	2001	2002	2003	2004	2005	2006	2007
CFL	90,3%	92,3%	94,2%	96,7%	93,4%	96,1%	95,6%	92,9%	
NS			88,2%	89,3%	90,5%	92,3%	91,8%	91,8%	93,0%
SNCB	91,4%	90,7%	91,2%	92,6%	92,6%	93,2%	91,8%	90,6%	89,2%
SNCF	88,3%	85,8%	80,3%	85,4%	84,5%	86,7%	83,1%		
DB	82,3%	84,3%	82,8%	78,9%	75,0%	84,3%	81,4%		
DB Trafic local								91,3%	
DB Grandes lignes								78,3%	

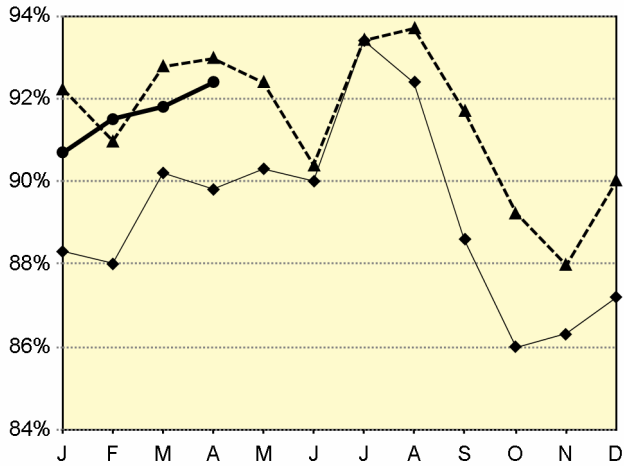
% < 10 minutes rt

Réseau	1999	2000	2001	2002	2003	2004	2005	2006	2007
SNCF Grandes lignes								89,2%	

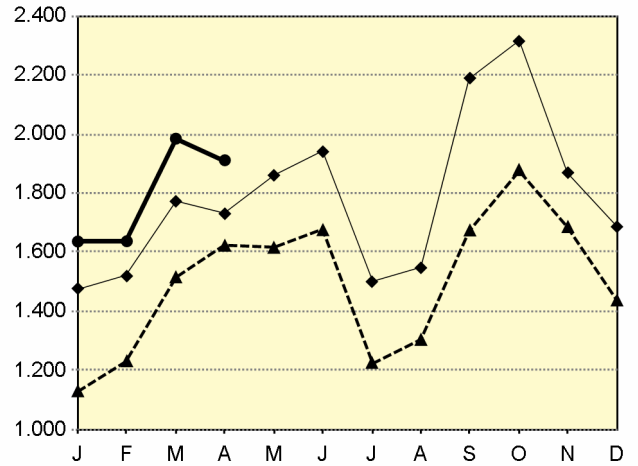
6 PONCTUALITE DES TRAINS DE VOYAGEURS

j- Analyse

Ponctualité sans neutralisation (% trains < 5min.)

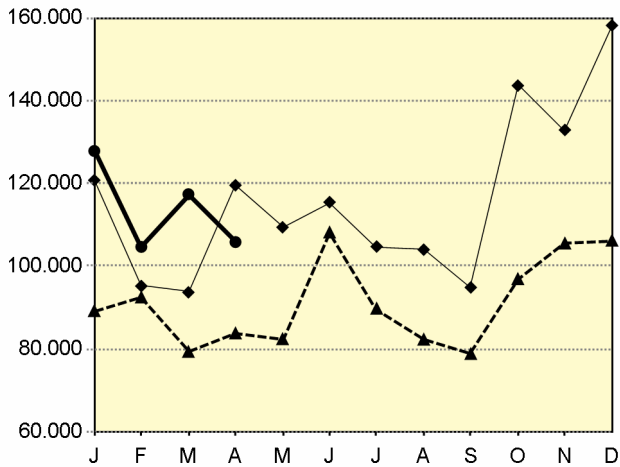


Nombre de jours d'ART

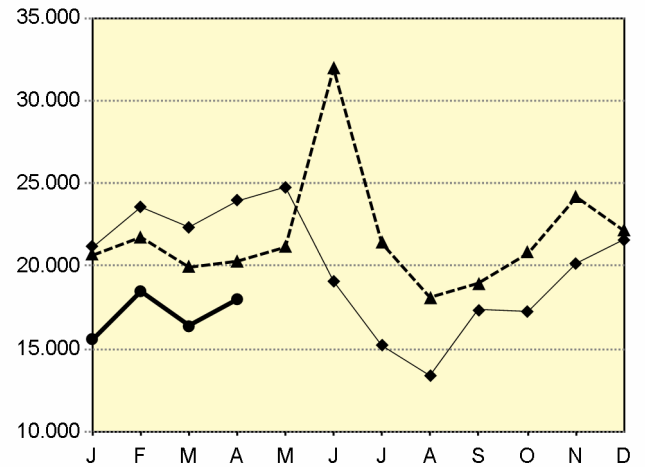


Bca VfY'XY'a]bi hYg'XYfYHfX'U | 'fU]bg'XY'j cnU[Yi fg'gi]H'U |]bWXYblg'ei]cbhWU gf'~ '&a]b"XYfYHfX

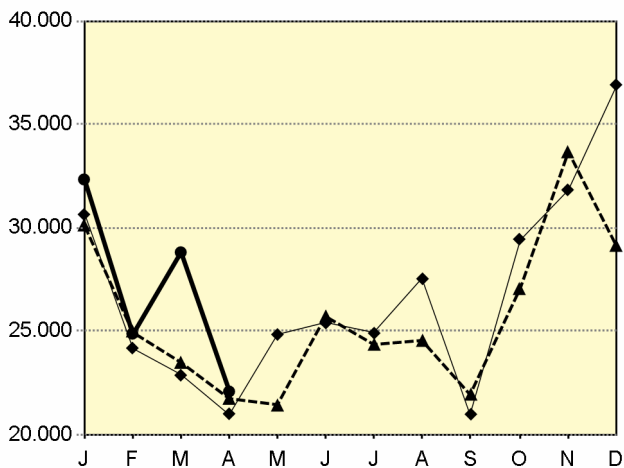
1. 'Total'



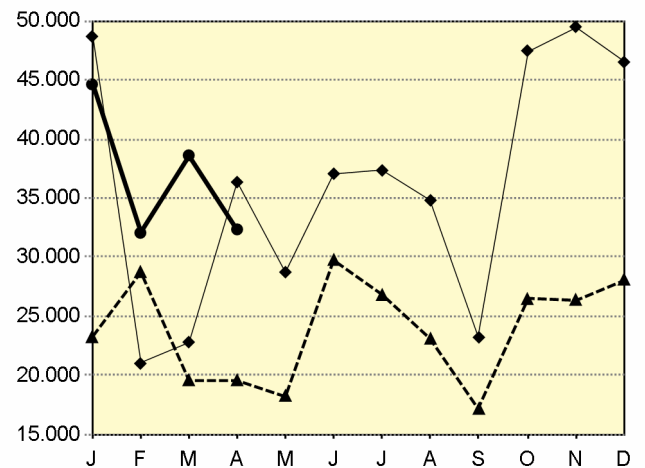
2. A charge de 'Infrastructure'



3. A charge de 'Matériel'



4. A charge de 'Tiers'



6 PONCTUALITE DES TRAINS DE VOYAGEURS

j- Analyse

Bref commentaire 2007

A charge d'«Infrastructure»

A charge de «Matériel»

- Octobre: Les retards augmentent principalement suite aux avaries d'automotrices électriques, de locomotives électriques et du matériel de traction.
- Décembre: Les avaries aux automotrices électriques et aux locomotives électriques restent la principale source des retards chez B-Matériel.

A charge de «Tiers»

- Janvier: - Conditions atmosphériques défavorables (tempête le 11 et surtout le 18 janvier) et retards provenant des réseaux étrangers.
- Avril: - Hausse des retards causés par les incidents ou retards sur les réseaux limitrophes.
- Perturbation du trafic ferroviaire par un afflux massif de groupes de jeunes durant le week-end des 28 & 29 avril pour un rassemblement de scouts à Bruxelles.
- Juin: - Hausse des retards causés par les incidents ou retards sur les réseaux limitrophes.
- Orages des 8, 9 et 14 juin lors desquels la foudre est tombée sur les installations de signalisation.
- Octobre: - L'augmentation par rapport à septembre 2007 provient principalement des nombreux actes de malveillance, surtout des vols de câbles ayant causé de lourdes conséquences.
- En outre, les retards des trains en provenance des réseaux limitrophes sont en forte hausse.
- Enfin, les retards causés par des suicides furent nombreux: 20 cas dans le courant du mois d'octobre.

Bref commentaire 2008

A charge d'«Infrastructure»

A charge de «Matériel»

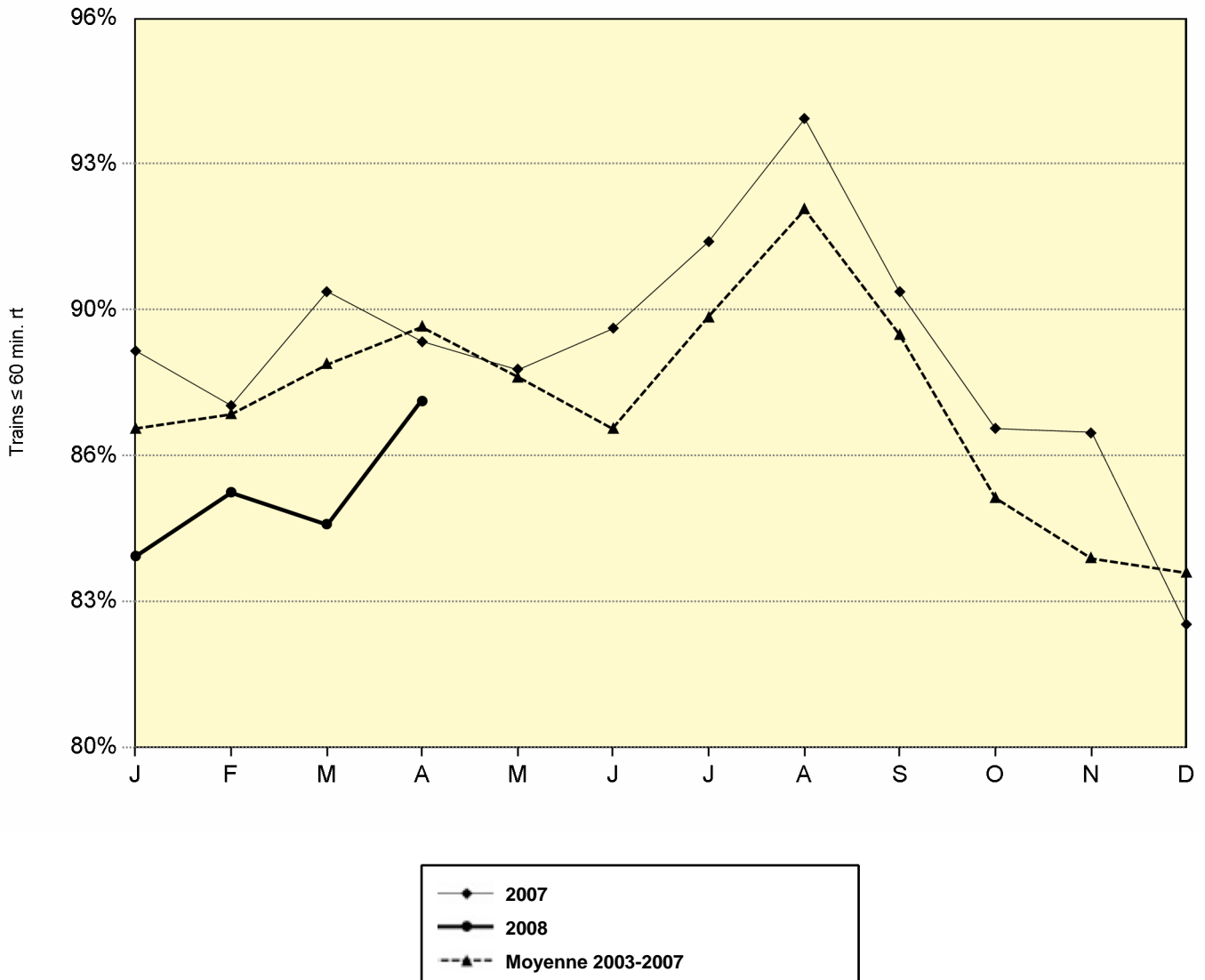
A charge de «Tiers»

7 PONCTUALITE DES TRAINS DE MARCHANDISES

	Globale	Trafic intérieur	Export	Import	Transit
2008	à l'arrivée	Arrivée	Out	Arrivée	Out
Janvier	84,2%	87,6%	84,3%	79,3%	82,7%
Février	85,6%	89,8%	84,9%	78,5%	90,4%
Mars	84,9%	90,8%	83,0%	75,1%	86,6%
Avril	87,6%	92,0%	86,8%	79,3%	89,8%
Mai					
Juin					
Juillet					
Août					
Septembre					
Octobre					
Novembre					
Décembre					

Š^Áa|æ Ā !.·^) ^Áá () & ċ aī. Ā^caáÁŃ ĒŌ^·Ácaĵ ·Á^Á a&@ā ā^·Á^·Ā |·Ā || (ca) o Ē^ āā Ā aĀ^ÁŌŪŌĀŪ) ·.laā) ·ÁŌŌa* [

Ponctualité globale des trains de marchandises



8 DISPONIBILITE DU MATERIEL ROULANT

a - Matériel de traction électrique (par jour)

* Situation à 07h00

b - Matériel de traction diesel (par jour)

* Situation à 07h00

EXPLOITATIE VAN HET ELECTRISCHE TRACTIEMATERIEEL - MAANDOVERZICHT - TOESTAND VAN 07:00

EXPLOITATION DU MATERIEL DE TRACTION ELECTRIQUE - APERCU MENSUEL - SITUATION DE 07:00

Type rapport / Type de rapport: contractueel / contractuel incl. weekend

Rapport van / Rapport du 07/05/2008 07:44

7e. WERKELIJKE ONBESCHIKBAARHEID / INDISPONIBILITE REELLE																															Aantal dagen overschrijding limiet / nombre de jours dép. limite		# voertuigen overschrijding limiet / # de véhicules dépassement limite		Gemiddeld buiten dienst / Moyennes hors service		Naleving contract / Respect contract		9										
1 Klas Classe Type M	2 Effec.	3 Diensten Services 07:00	4 Max. theor. res. TR	5 Perm. norm immo OK/OL	APRIL / AVRIL 2008																											OL-OK	TR	.7e-5	.7e-4	#	inten%	%	DJ Dagen / Jours										
					6	7	8	9	10	11	12	13	14	15	16	17	18	19	20	21	22	23	24	25	26	27	28	29	30	31																			
AM	644	548	96	86	88	77	71	72						61	70	61	63	59			71	69	66	75	65			73	75	80	75	59			74	74	66	1	2	70	11%	95%	22						
AM 130/140	291	247	44	36	41	37	34	29						29	24	25	28	26			25	24	24	34	29			33	34	32	33	23			28	31	21			2	6	29	10%	91%	22				
AM 96 M	69	61	8	10	10	8	10	13						8	12	8	5	7			9	11	14	11	7			9	9	10	10	11			11	14	14			9	16	21	50	10	15%	59%	22		
AM 96 P	50	41	9	10	6	4	4	6						5	6	5	5	5			5	4	5	6	5			9	7	7	4	4			6	4	5					5	11%	100%	22				
AM QUADR	44	39	5	7	4	5	3	3						2	6	4	2	5			4	3	4	3	4			4	5	5	5	2			5	4	5			1	1	4	9%	100%	22				
AM SPRINTER	51	44	7	6	6	4	3	2						2	2	3	1				3	2		2	1			1	4	3	3			3	1	1					2	4%	100%	22					
AM TRIPLES	139	116	23	17	21	19	17	19						17	20	17	20	15			25	25	19	19	19			18	19	22	20	16			21	20	20			17	2	57	4	19	14%	23%	22		
HLE	61	50	11	8	8	8	9	9						8	10	11	6	9			13	12	10	13	8			11	12	9	10	10			15	12	11			17	1	50	2	10	17%	23%	22		
HLE 13	19	14	5	3	5	4	4	3						3	5	6	3	5			5	5	4	4	4			5	6	5	5	5			5	5	5			19	2	35	2	5	24%	14%	22		
HLE 13 SIB	42	36	6	5	3	4	5	6						5	5	5	3	4			8	7	6	9	4			6	6	4	5	5			10	7	6			10	1	21	3	6	13%	55%	22		
HLE	310	214	96	65	72	78	68	65						66	66	66	49	53			67	56	68	62	60			54	66	58	65	59			65	64	61			9	32	63	20%	59%	22				
HLE 11	12	8	4	3	4	4	4	3						3	5	4	2	2			3	4	3	4	3			4	4	4	4	4			3	2	3			12	1	13	1	3	29%	45%	22		
HLE 12	12	10	2	3	3	3	1							2	2	2	1	2			2	1	1	1	2			2	4	2	2	1			4	2	2			2	2	2	2	2	17%	91%	22		
HLE 15	3	2	1	1	2	2	2	2						2	2	2	2	2			2	2	1	1				1	1	1	1			1	2	1			12	12	12	12	1	48%	45%	22			
HLE 16	6	4	2	3	1									1							1	2	1					2	1	2	1			1	2	1						1	12%	100%	22				
HLE 20	24	19	5	6	6	9	7	8						10	6	6	5	2			8	2	7	4	3			3	5	3	4	5			7	6	7			8	3	15	5	6	23%	64%	22		
HLE 21	60	49	11	6	8	7	9	10						9	11	10	9	10			10	9	13	12	13			8	10	9	11	11			9	10	8			22	3	84	5	10	16%	0%	22		
HLE 22/25	13	2	11	3										2	2	1	1	2			2	2	1	2	2			2	1	1	2	1			3	2	1					2	12%	100%	22				
HLE 23/26	113	78	35	26	30	33	27	24						24	23	27	17	21			26	22	27	26	27			30	30	25	28	23			28	25	22			10	27	26	23%	55%	22				
HLE 25.5	7	2	5	2	1	1	1	1						1		1	1	2			2		2											2							1	1	1			1	12%	100%	22
HLE 27	60	40	20	12	17	19	14	13						13	15	13	11	10			12	13	11	11	10			5	9	12	11	10			8	12	15			9	24	12	20%	59%	22				

EXPLOITATIE VAN HET DIESEL TRACTIEMATERIEEL - MAANDOVERZICHT - TOESTAND VAN 07:00
EXPLOITATION DU MATERIEL DE TRACTION DIESEL - APERCU MENSUEL - SITUATION DE 07:00

Type rapport / Type de rapport: contractueel / contractuel incl. weekend
 Rapport van / Rapport du 07/05/2008 07:49

1 Klas Classe Type M	2 Effec.	3 Diensten Services 07:00	4 Max. theor. res. TR	5 Perm. norm immo OK/OL	7e. WERKELIJKE ONBESCHIKBAARHEID / INDISPONIBILITE REELLE																															Aantal dagen overschrijding limiet / nombre de jours dép. limite	# voertuigen overschrijding limiet / # de véhicules dépassement limite	Gemiddeld buiten dienst / Moyennes hors service	Naleving contract / Respect contract	9 DJ Dagen / Jours								
					APRIL / AVRIL 2008																																				OL-OK	TR	.7e-5	.7e-4	#	inten%	%	DJ
					1	2	3	4	5	6	7	8	9	10	11	12	13	14	15	16	17	18	19	20	21	22	23	24	25	26	27	28	29	30	31													
MW	95	73	22	16	22	21	20	16	18	20	18	16	18	20	19	18	21	19	20	18	19	20	16	18	17	16	18	58	19	20%	18%	22																
MW 41	95	73	22	16	22	21	20	16	18	20	18	16	18	20	19	18	21	19	20	18	19	20	16	18	17	16	18	58	19	20%	18%	22																
GCRA	12	7	5	3	6	6	5	2	4	3	3	3	5	4	3	5	4	5	5	4	4	4	3	3	4	3	14	2	23	2	4	33%	36%	22														
FHSW	30	21	9	5	7	7	8	10	8	7	8	8	7	8	8	7	8	7	7	6	7	8	6	9	6	7	22	1	54	1	7	25%	0%	22														
MKMA	12	9	3	2	2	2	1	1	3	3	3	3	3	3	3	3	4	3	3	3	3	2	2	2	2	2	13	1	14	1	3	21%	41%	22														
FKRW	41	36	5	6	7	6	6	3	3	7	4	2	3	5	5	3	5	4	5	5	5	6	5	4	5	4	2	5	2	7	5	11%	91%	22														
HLD	89	64	25	16	14	12	23	16	23	22	18	16	16	17	19	17	22	12	17	13	16	18	16	16	12	13	10	36	17	19%	55%	22																
HLD 55	22	13	9	6	3	4	4	7	6	7	4	5	3	5	6	3	5	2	6	4	6	4	4	5	2	4	2	2	5	20%	91%	22																
HLD 55 TVM430	6	2	4	1	3	3	2	1	1	4	2	2	3	2	2	3	3	1	1	1	1	2	2	1	2	2	15	22	2	33%	32%	22																
HLD 62	4	2	2	1									2					2	1	1		2	2	1	1		4	4	1	14%	82%	22																
HLD 77 (ZA)	33	27	6	6	3	3	10	5	10	7	8	7	6	7	7	8	8	4	7	6	7	7	5	7	5	6	13	4	22	7	7	20%	41%	22														
HLD 77- ATB	24	20	4	2	5	2	7	3	6	4	4	2	2	3	4	3	6	3	2	1	2	3	3	2	2	1	13	3	28	6	3	13%	41%	22														