

OPERATIONELE BOORDTABELLEN NMBS-GROEP

op basis van de gegevens beschikbaar op 23/05/2008

- | | |
|---|-------------|
| 1 Binnenlands reizigersverkeer | (R.km) |
| 2 Internationaal reizigersverkeer | (R.km) |
| 3 Bin. en Internat. reizigersverkeer | (Reizigers) |
| 4 Goederenverkeer | |
| 5 Kwaliteitsbarometer | |
| 6 Stiptheid van de reizigerstreinen | |
| 7 Stiptheid van de goederentreinen | |
| 8 Beschikbaarheid van het rollend materieel | |

1 BINNENLANDS REIZIGERSVERKEER

in miljoen reizigers-km

	Biljetten			Rittenkaarten			Treinkaarten			Totaal		
	2007	2008		2007	2008		2007	2008		2007	2008	
Januari	173,6	170,0	-2,1%	84,4(1)	88,8	+5,3%	412,4	455,4	+10,4%	670,3	714,3	+6,6%
Februari	153,9	158,8	+3,2%	83,0(1)	86,8	+4,6%	438,2	475,7	+8,6%	675,1	721,3	+6,8%
Maart	183,0	171,5	-6,3%	90,0(1)	94,6	+5,2%	434,3	480,4	+10,6%	707,2	746,5	+5,6%
April	206,3			96,4			438,3			740,9		
Mei	188,7			97,6			442,5			728,9		
Juni	186,2			103,6			433,1			723,0		
Juli	198,7			103,7			346,4			648,8		
Augustus	212,5			112,6			319,5			644,5		
September	189,3			117,0			417,5			723,8		
Oktober	183,2			113,6			478,2			774,9		
November	164,6			105,4			489,3			759,3		
December	184,7			96,2			468,9			749,8		
YTD	510,5	500,3	-2,0%	257,3	270,3	+5,0%	1.284,8	1.411,5	+9,9%	2.052,6	2.182,1	+6,3%
% v/h totaal	24,9%	22,9%		12,5%	12,4%		62,6%	64,7%		100%	100%	
Totaal	2.224,7			1.203,4			5.118,6			8.546,6		

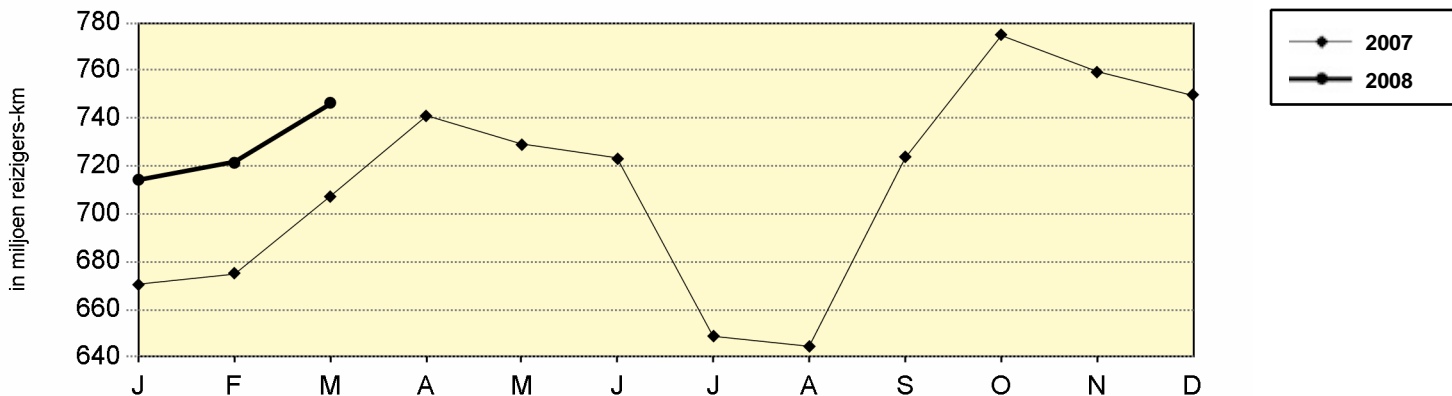
Bron: B-F.03

2008: voorlopige gegevens

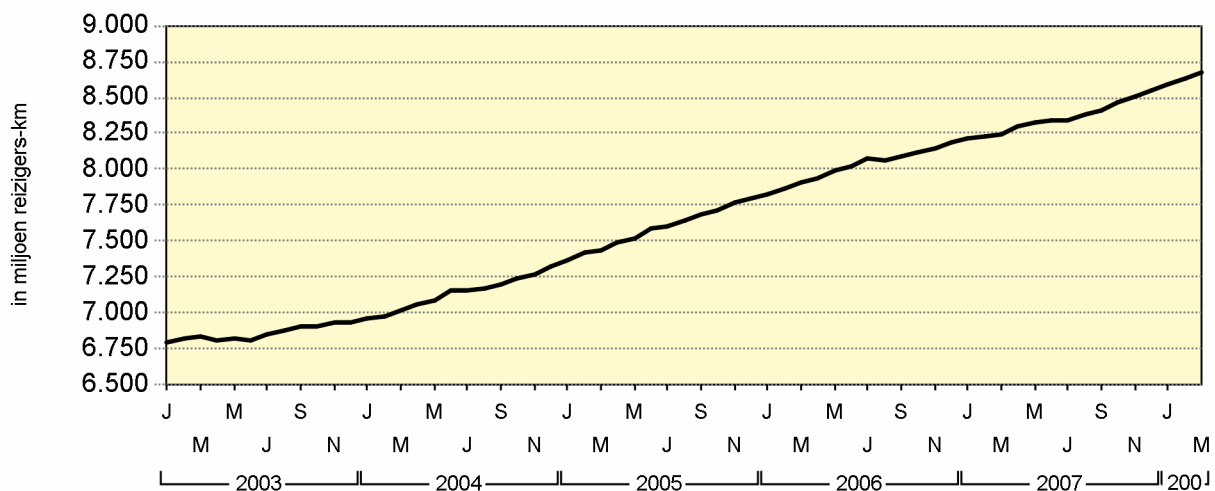
Rittenkaarten: Go Pass, Rail Pass, Golden Rail Pass, Key Card, tienrittenkaarten lijn 26 en zone Brussel

2007-(1) Transfer van Go Pass naar de formule Campus

EVOLUTIE



VOORTSCHRIJDEND TOTAAL 12 MAANDEN



2 INTERNATIONAAL REIZIGERSVERKEER

in miljoen reizigers-km

	Klassiek (op NMBS net)			TGV Brussel-Frankrijk			Eurostar			Thalys			Totaal		
	2007	2008		2007	2008		2007	2008		2007	2008		2007	2008	
Januari	24,0	29,8	+24,2%	4,3	6,7	+54,4%	15,5	20,0(1)	+29,5%	62,4	63,4	+1,5%	106,3	119,9	+12,8%
Februari	25,4	31,1	+22,1%	4,8(1)	6,4	+31,5%	14,4	18,8(1)	+30,3%	59,2(1)	63,4	+7,1%	103,9	119,6	+15,1%
Maart	30,1	27,5	-8,7%	6,3(1)	6,7	+6,4%	16,3	18,5(1)	+13,6%	65,9(1)	65,0	-1,4%	118,6	117,8	-0,7%
April	24,7			7,7(1)			13,9			57,5(1)			103,8		
Mei	29,2			8,2			15,9			60,7(1)			114,0		
Juni	33,0			7,8			16,7			75,4(1)			133,0		
Juli	42,5(2)			7,1			15,3			64,0			128,9		
Augustus	38,4			6,3			15,3			55,6			115,6		
September	27,1			6,3			16,5			64,1			114,0		
Oktober	32,7			7,1			19,5			67,2			126,5		
November	31,6			5,3			19,2			63,3			119,3		
December	28,4			5,1			12,7			55,6			101,8		
YTD	79,6	88,4	+11,1%	15,5	19,8	+27,7%	46,2	57,3	+24,1%	187,6	191,8	+2,3%	328,8	357,3	+8,7%
% v/h totaal	24,2%	24,7%		4,7%	5,5%		14,0%	16,0%		57,0%	53,7%		100%	100%	
Totaal	367,2			76,5			191,2			750,9			1.385,7		

Bron: B-F.03

2008: voorlopige gegevens

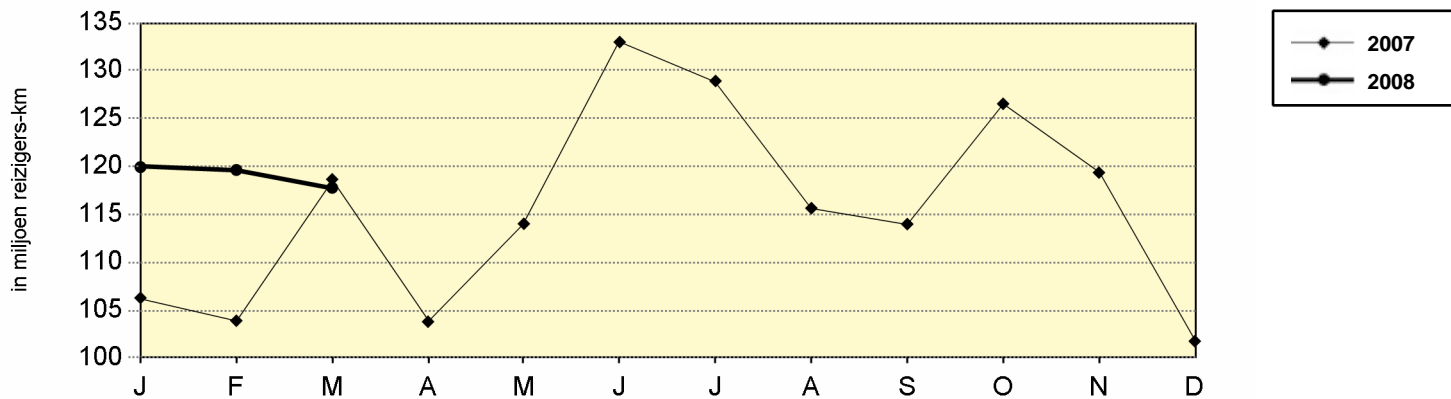
Voor het klassieke verkeer worden de maandelijkse gegevens met terugwerkende kracht aangepast in functie van de afrekeningen met de andere spoorwegmaatschappijen en van de evolutie van de boekingen (rekening houdend met een semestriële afsluiting).

2007-(1) Invloed van de vernieuwde bediening van Parijs CDG met TGV R vanaf 1 april, met voorverkoop in februari en maart

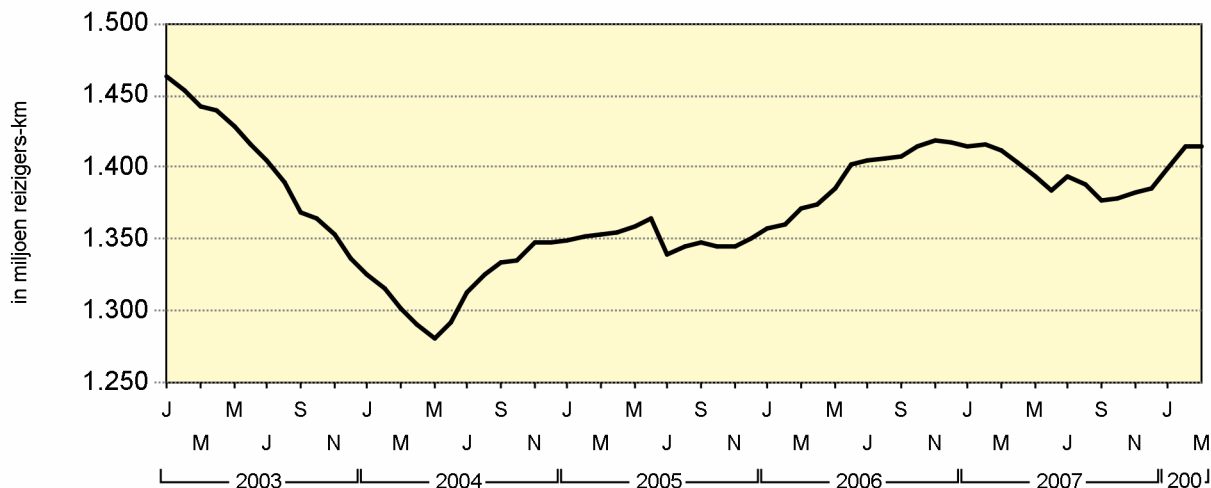
2007-(2) Rekening houdend tijdens de periode met de trafiek Intersoc voor het winterseizoen 2006-2007

2008-(1) Beïnvloeding door de verlenging van de HSL tot Londen

EVOLUTIE



VOORTSCHRIJDEND TOTAAL 12 MAANDEN



3 REIZIGERSVERKEER - TOTAAL

in duizend reizigers

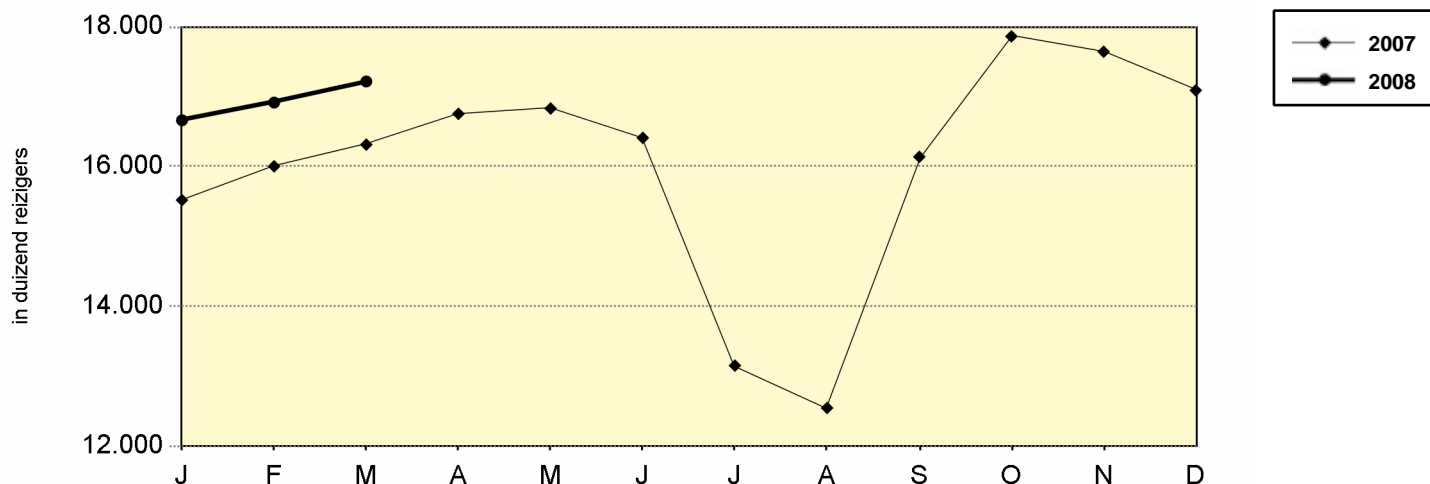
	Binnenlands verkeer (A)			Internationaal verkeer			Totaal		
	2007	2008		2007	2008		2007	2008	
Januari	15.518	16.661	+7,4%	1.132	1.241	+9,6%	16.649	17.902	+7,5%
Februari	16.002	16.915	+5,7%	1.051	1.228	+16,8%	17.053	18.142	+6,4%
Maart	16.312	17.216	+5,5%	1.193	1.207	+1,1%	17.505	18.423	+5,2%
April	16.754			1.075			17.829		
Mei	16.829			1.121			17.950		
Juni	16.409			1.358			17.767		
Juli	13.149			1.248			14.397		
Augustus	12.543			1.161			13.704		
September	16.138			1.211			17.348		
Oktober	17.862			1.347			19.209		
November	17.642			1.256			18.898		
December	17.089			1.101			18.191		
YTD	47.832	50.792	+6,2%	3.376	3.675	+8,9%	51.208	54.467	+6,4%
% v/h totaal	93,4%	93,3%		6,6%	6,7%		100%	100%	
Totaal	192.246			14.254			206.500		

(A) Exclusief de reizigers EBS: Elk Belgisch Station

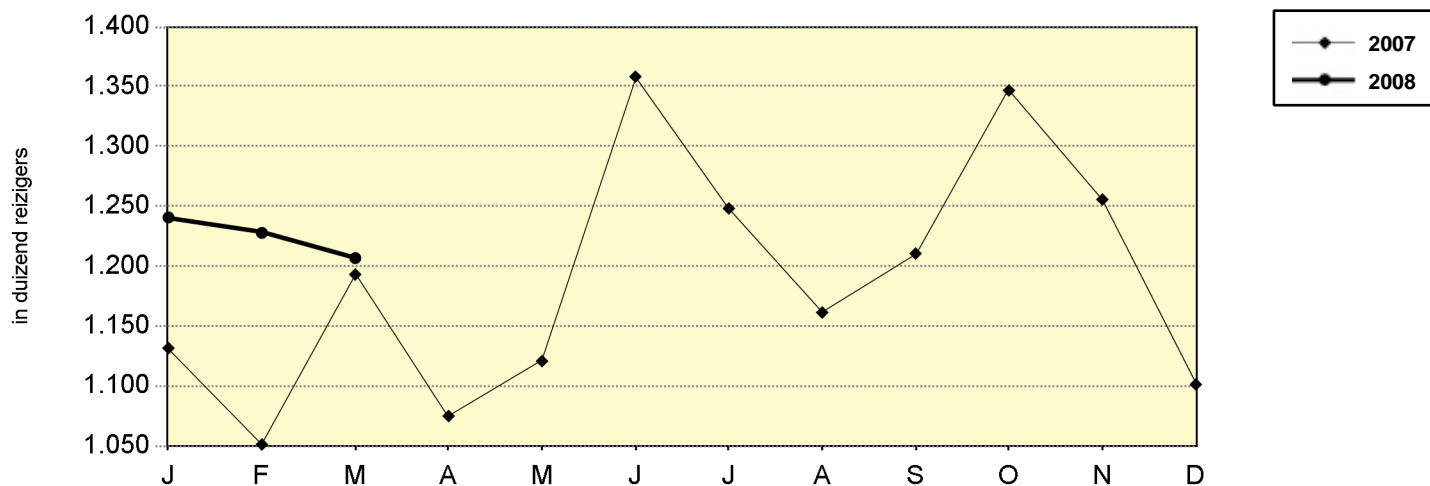
Bron: B-F.03

2008: voorlopige gegevens

Binnenlands verkeer



Internationaal verkeer



4 GOEDERENVERKEER

	TON (duizend) (A)(C)			TON-KM (miljoen) (A)(C)			TREIN-KM (duizend) (B)(D)		
	2007	2008		2007	2008		2007	2008	
Januari	4.981	4.931	-1,0%	708	706	-0,3%	1.213	1.210	-0,2%
Februari	4.850	4.943	+1,9%	693	708	+2,1%	1.167	1.199	+2,8%
Maart	5.342	4.895	-8,4%	753	685	-9,1%	1.297	1.160	-10,5%
April	4.668			657			1.138		
Mei	4.793			687			1.171		
Juni	4.885			705			1.200		
Juli	4.608			669			1.181		
Augustus	4.340			611			1.099		
September	4.812			669			1.202		
Oktober	5.267			730			1.282		
November	4.796			654			1.153		
December	4.312			611			1.058		
YTD	15.173	14.770	-2,7%	2.155	2.098	-2,6%	3.677	3.570	-2,9%
Totaal	57.655			8.148			14.160		

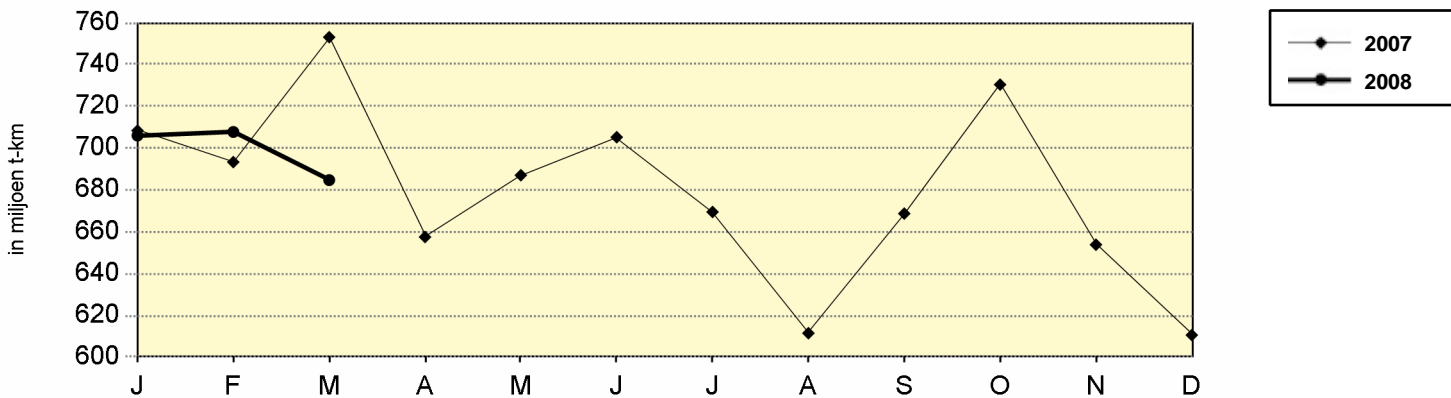
(A) Bron: B-GD.41 (B) Bron: B-F.03

(C) Ton en Ton-km: Bron = GEM-toepassing (Goederenverkeer met Electronisch Management).

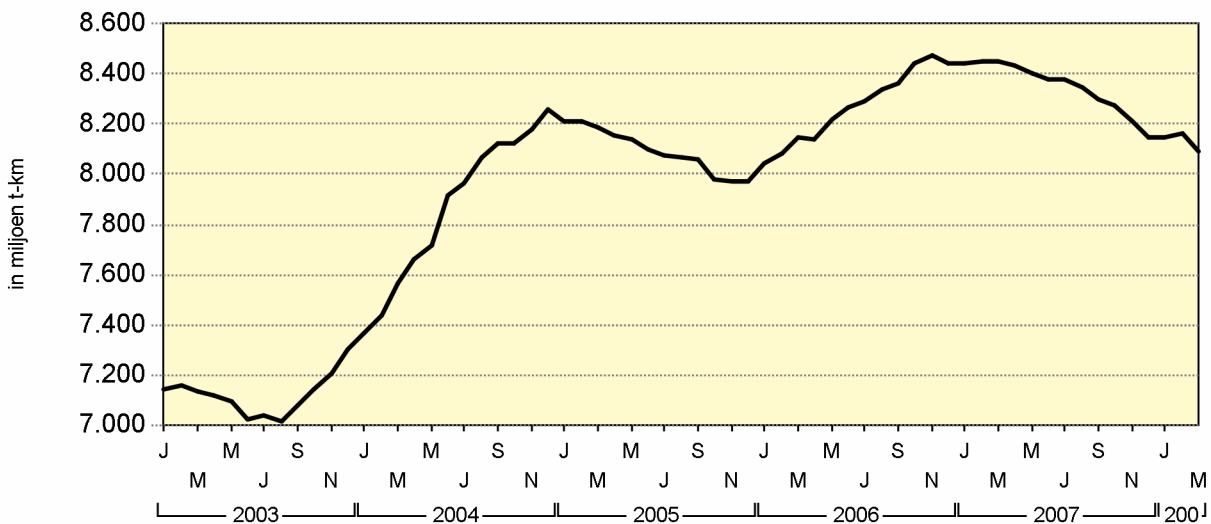
Dienstzendingen en verkeer in onderaanneming met NMBS-tractie, zijn inbegrepen

(D) zonder privé-operatoren

EVOLUTIE



VOORTSCHRIJDEND TOTAAL 12 MAANDEN



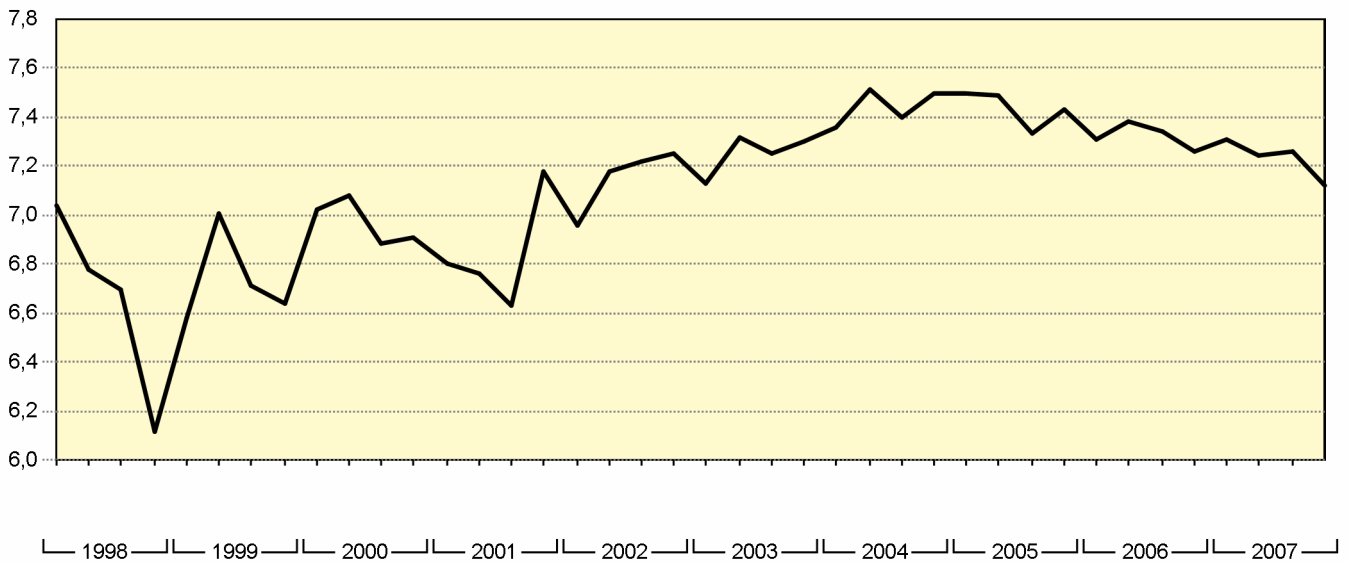
5 KWALITEITSBAROMETER

	2001	2002	2003	2004	2005	2006					2007			
	Gem.	Gem.	Gem.	Gem.	Gem.	F1	F2	F3	F4	Gem.	F1	F2	F3	F4
Algemene klanttevredenheid	6,84	7,15	7,25	7,44	7,44	7,31	7,38	7,34	7,26	7,33	7,31	7,24	7,26	7,12
Onthaal en dienstverlening in stations	6,82	7,07	7,17	7,29	7,30	7,17	7,22	7,17	7,23	7,20	7,29	7,33	7,20	7,15
Netheid in de stations					6,59	6,46	6,52	6,59	6,71	6,56	6,64	6,71	6,70	6,66
Comfort in de treinen	6,79	7,01	7,13	7,29	7,21	7,11	7,12	7,09	7,14	7,12	7,21	7,21	7,02	7,00
Netheid in de treinen	6,21	6,31	6,43	6,71	6,67	6,65	6,76	6,77	6,78	6,74	6,83	6,86	6,76	6,68
Frequentie van de treinen	6,48	6,67	6,76	6,87	6,92	6,66	6,83	6,71	6,67	6,72	6,66	6,89	6,59	6,37
Stiptheid van de treinen	6,08	6,54	6,74	7,01	7,00	6,71	6,75	6,59	6,43	6,64	6,36	6,62	6,23	5,85
Informatie in de treinen	6,52	6,77	6,86	7,04	7,08	6,90	6,93	6,96	6,93	6,93	6,91	7,00	6,82	6,69
Personeel in de treinen	7,43	7,62	7,70	7,80	7,71	7,62	7,77	7,64	7,64	7,67	7,61	7,79	7,62	7,64
Personeel in de stations	7,04	7,21	7,28	7,41	7,40	7,31	7,32	7,30	7,31	7,31	7,34	7,45	7,30	7,26
Informatie in de stations	7,00	7,24	7,28	7,39	7,38	7,28	7,31	7,26	7,24	7,27	7,27	7,34	7,23	7,09
De prijs	6,61	6,59	6,66	6,86	6,93	6,83	6,96	6,82	6,90	6,88	7,03	7,08	7,00	6,98

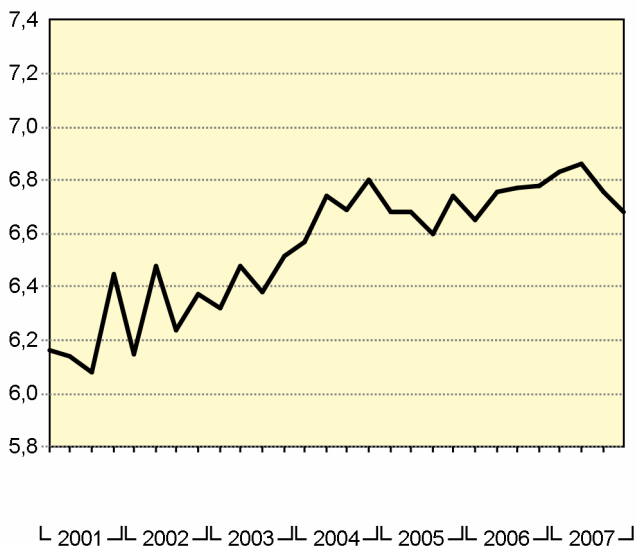
Bron: IPSOS / B-RN.4

F1: maart F2: juli-augustus F3: oktober F4: december

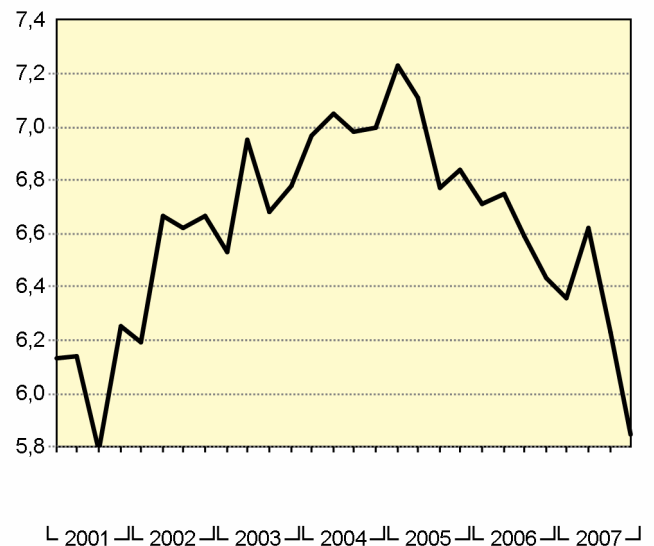
Algemene klanttevredenheid



Netheid in de treinen



Stiptheid van de treinen



6 STIPTHEID VAN DE REIZIGERSTREINEN

a - Globale stiptheid zonder en met neutralisatie

b - Ochtend- en avondpiek

c - IC- en IR-treinen

d - L- en P-treinen

e - Op lijnen bij aankomst te Brussel

f - Ochtendpiek te Brussel

g - Evolutie op weekbasis - Net zonder neutralisatie

h - Evolutie op weekbasis - Aankomst te Brussel zonder neutralisatie

i - Internationale vergelijking

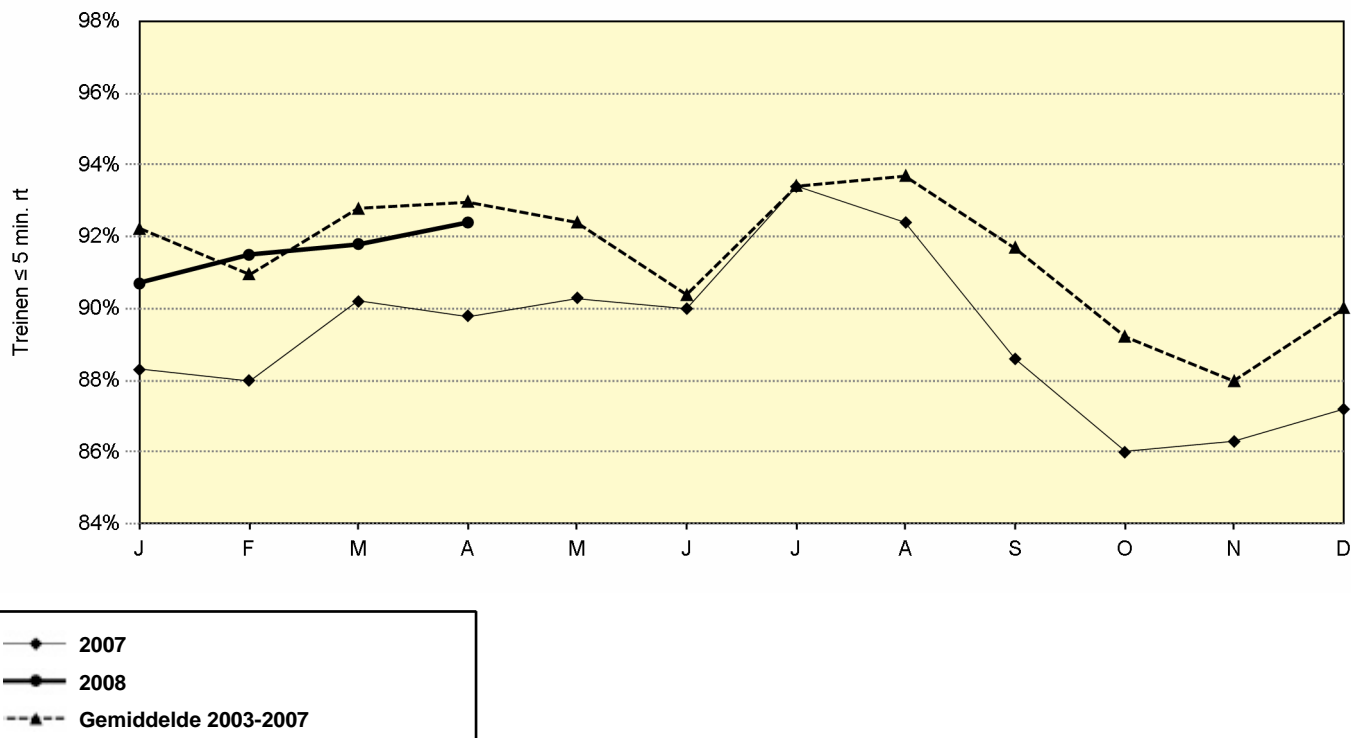
j - Analyse

6 STIPTHEID VAN DE REIZIGERSTREINEN

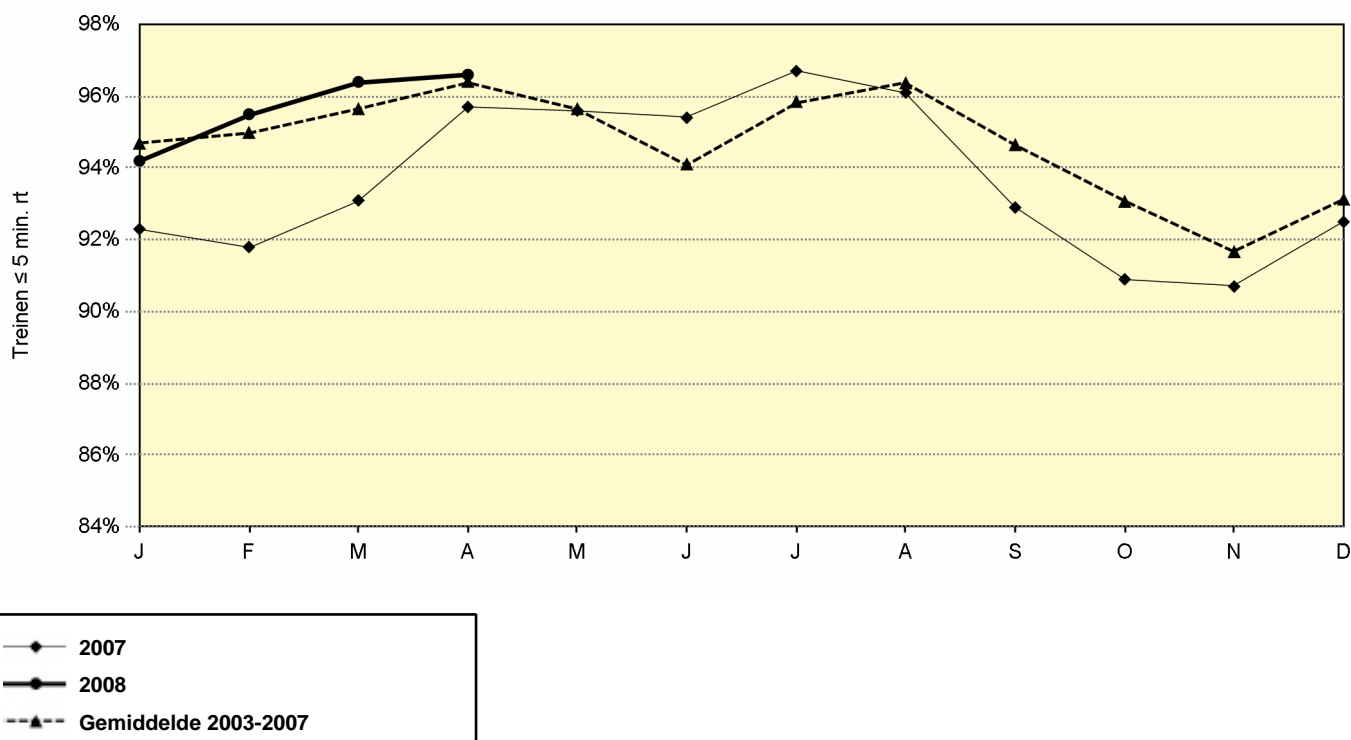
a- Globale stiptheid zonder en met neutralisatie

		JAN.	FEB.	MAA.	APRIL	MEI	JUNI	JULI	AUG.	SEPT.	OKT.	NOV.	DEC.
ZONDER neutralisatie	2007	88,3%	88,0%	90,2%	89,8%	90,3%	90,0%	93,4%	92,4%	88,6%	86,0%	86,3%	87,2%
	2008	90,7%	91,5%	91,8%	92,4%								
MET neutralisatie	2007	92,3%	91,8%	93,1%	95,7%	95,6%	95,4%	96,7%	96,1%	92,9%	90,9%	90,7%	92,5%
	2008	94,2%	95,5%	96,4%	96,6%								

Zonder neutralisatie



Met neutralisatie

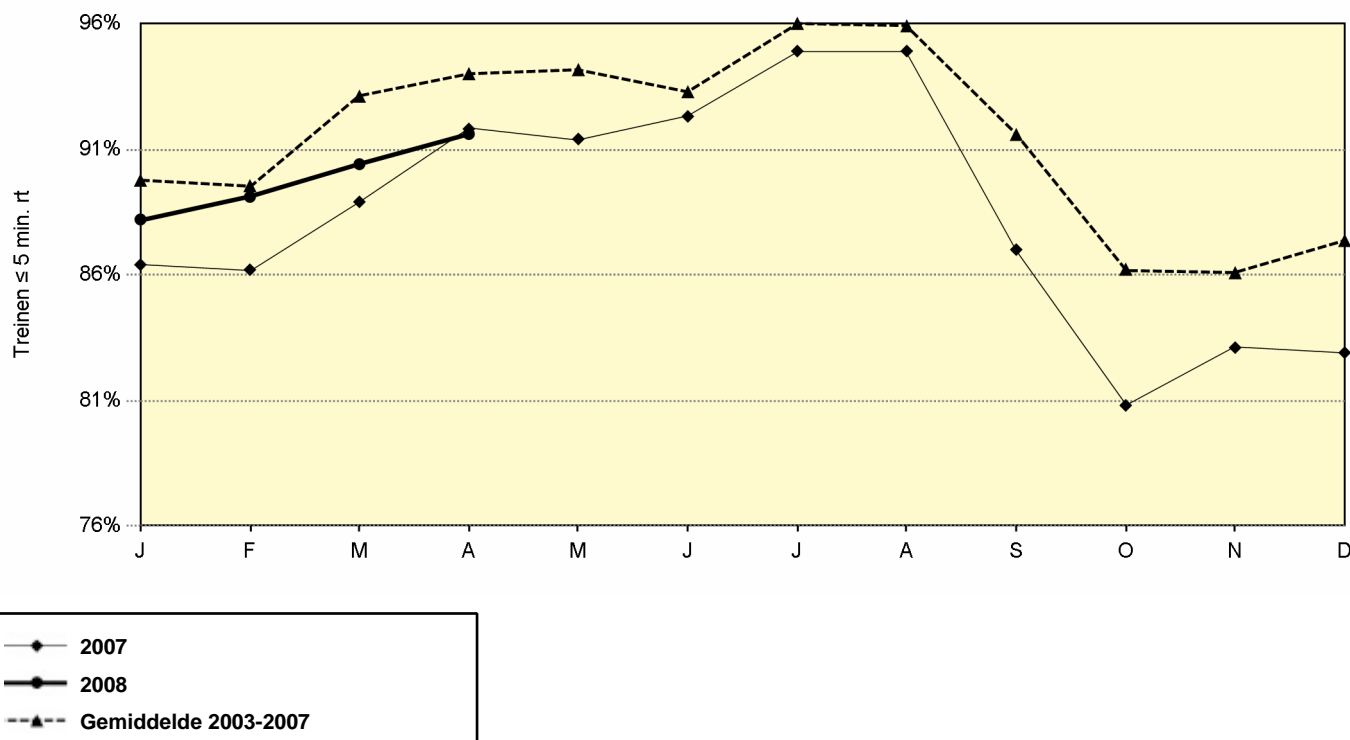


6 STIPTHEID VAN DE REIZIGERSTREINEN

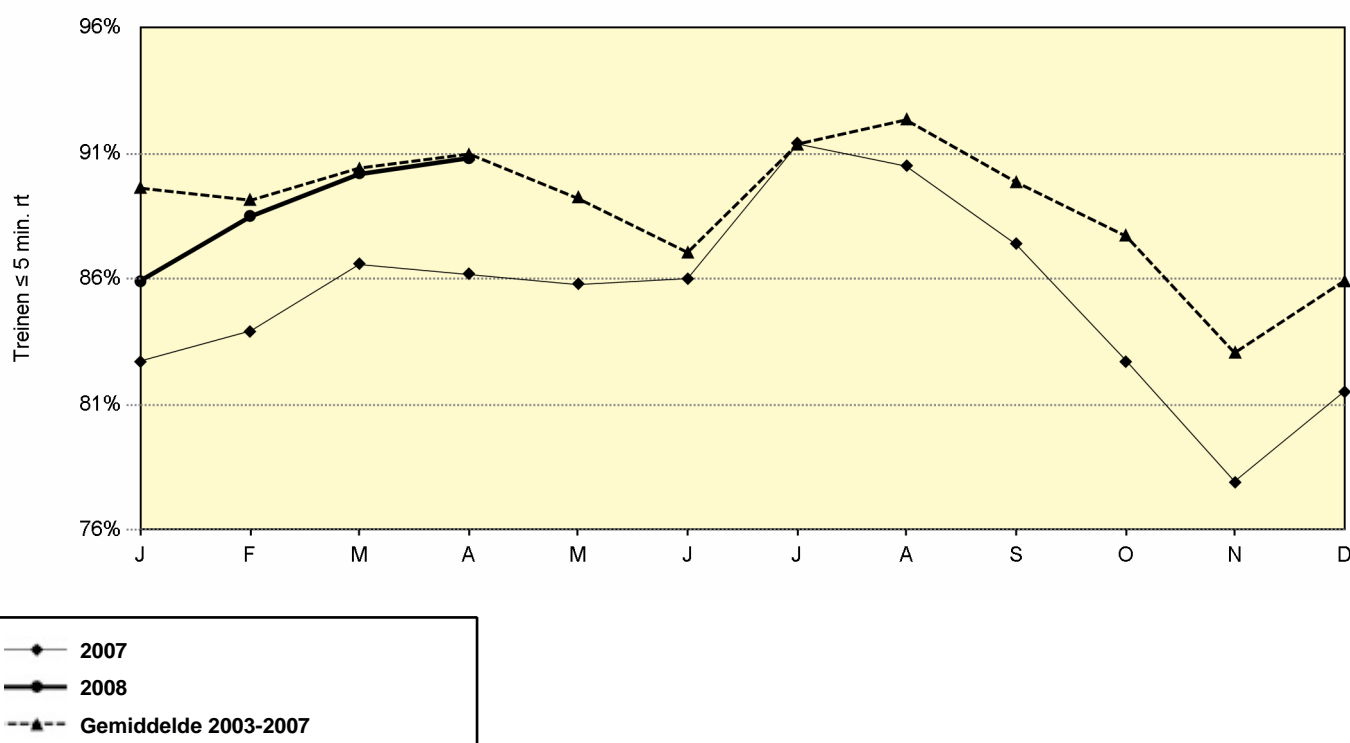
b- Ochtend- en avondpiek

		JAN.	FEB.	MAA.	APRIL	MEI	JUNI	JULI	AUG.	SEPT.	OKT.	NOV.	DEC.
Ochtendpiek 06 / 09 u	2007	86,4%	86,2%	88,9%	91,8%	91,4%	92,3%	94,9%	94,9%	87,0%	80,8%	83,1%	82,9%
	2008	88,2%	89,1%	90,4%	91,6%								
Avondpiek 16 / 19 u	2007	82,7%	83,9%	86,6%	86,2%	85,8%	86,0%	91,4%	90,5%	87,4%	82,7%	77,9%	81,5%
	2008	85,9%	88,5%	90,2%	90,8%								

Ochtendpiek - Zonder neutralisatie



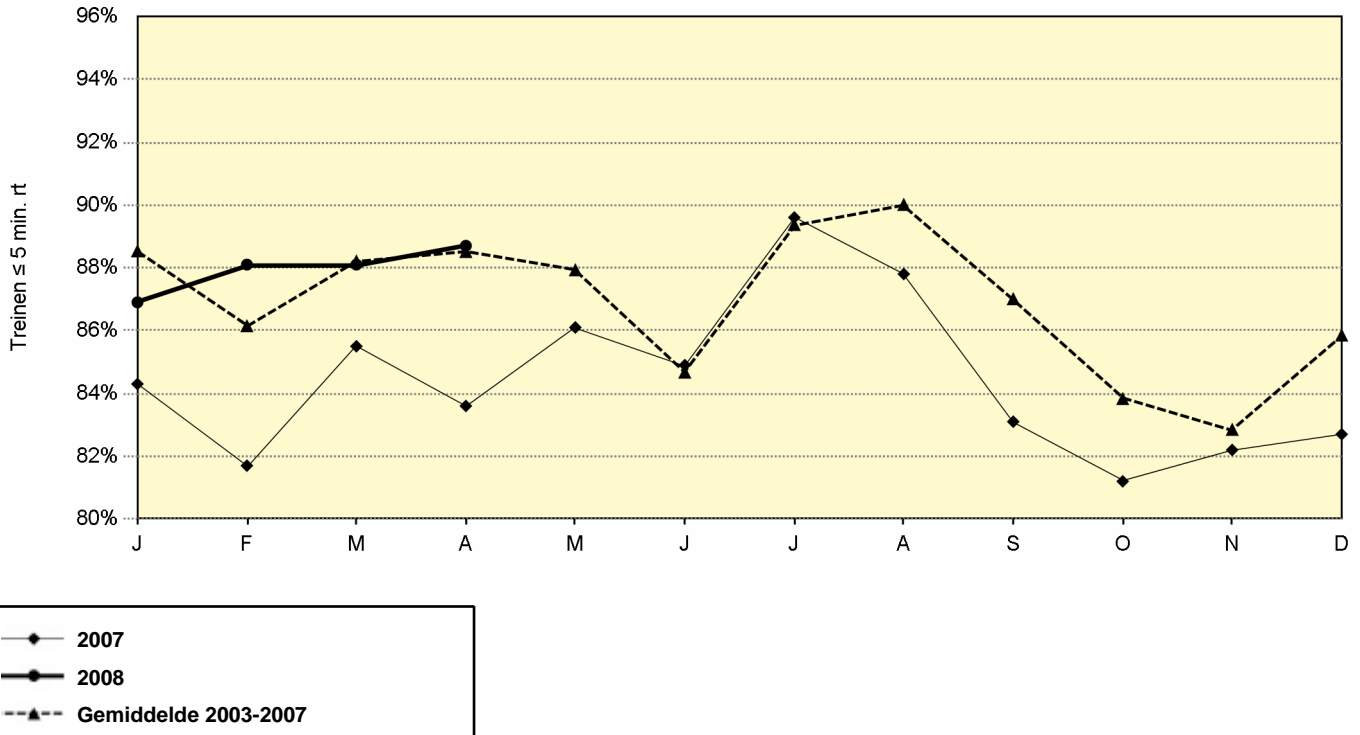
Avondpiek - Zonder neutralisatie



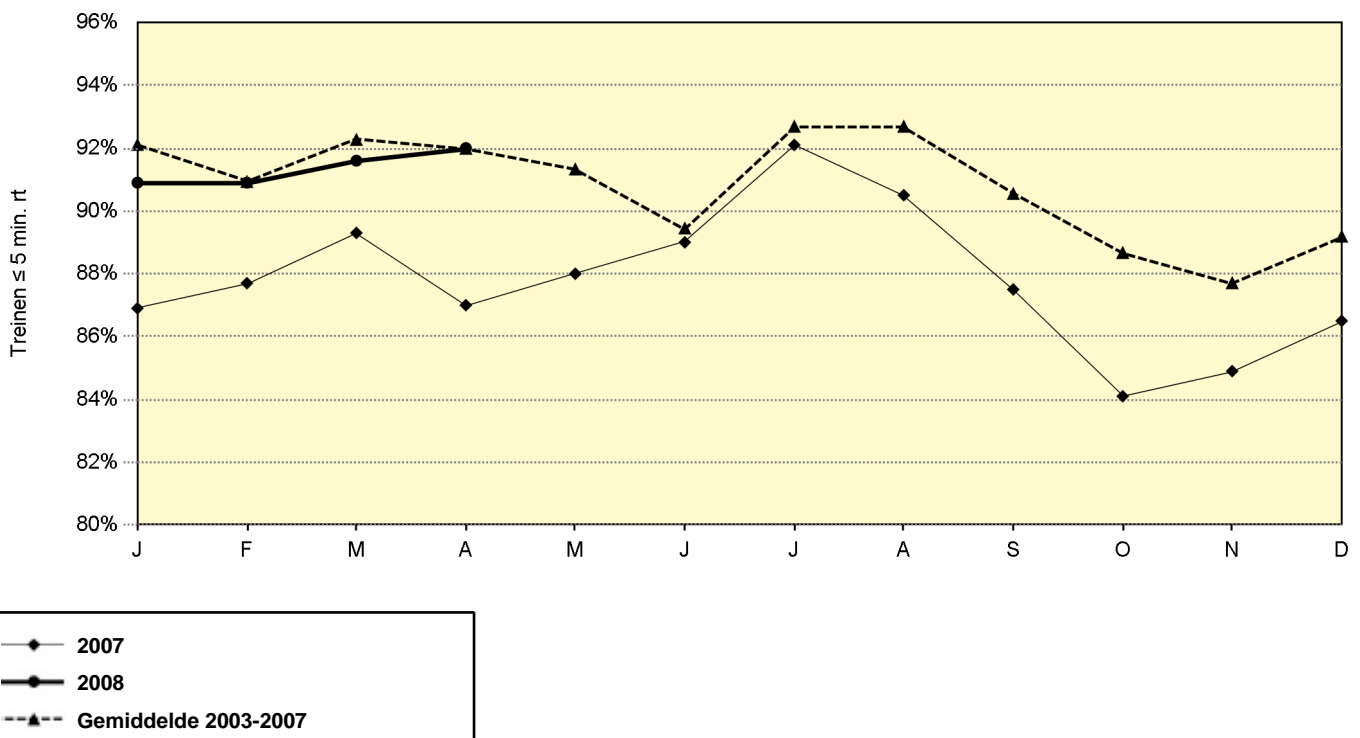
6 STIPTHEID VAN DE REIZIGERSTREINEN c- IC en IR-treinen

		JAN.	FEB.	MAA.	APRIL	MEI	JUNI	JULI	AUG.	SEPT.	OKT.	NOV.	DEC.
IC	2007	84,3%	81,7%	85,5%	83,6%	86,1%	84,9%	89,6%	87,8%	83,1%	81,2%	82,2%	82,7%
	2008	86,9%	88,1%	88,1%	88,7%								
IR	2007	86,9%	87,7%	89,3%	87,0%	88,0%	89,0%	92,1%	90,5%	87,5%	84,1%	84,9%	86,5%
	2008	90,9%	90,9%	91,6%	92,0%								

IC Treinen - Zonder neutralisatie



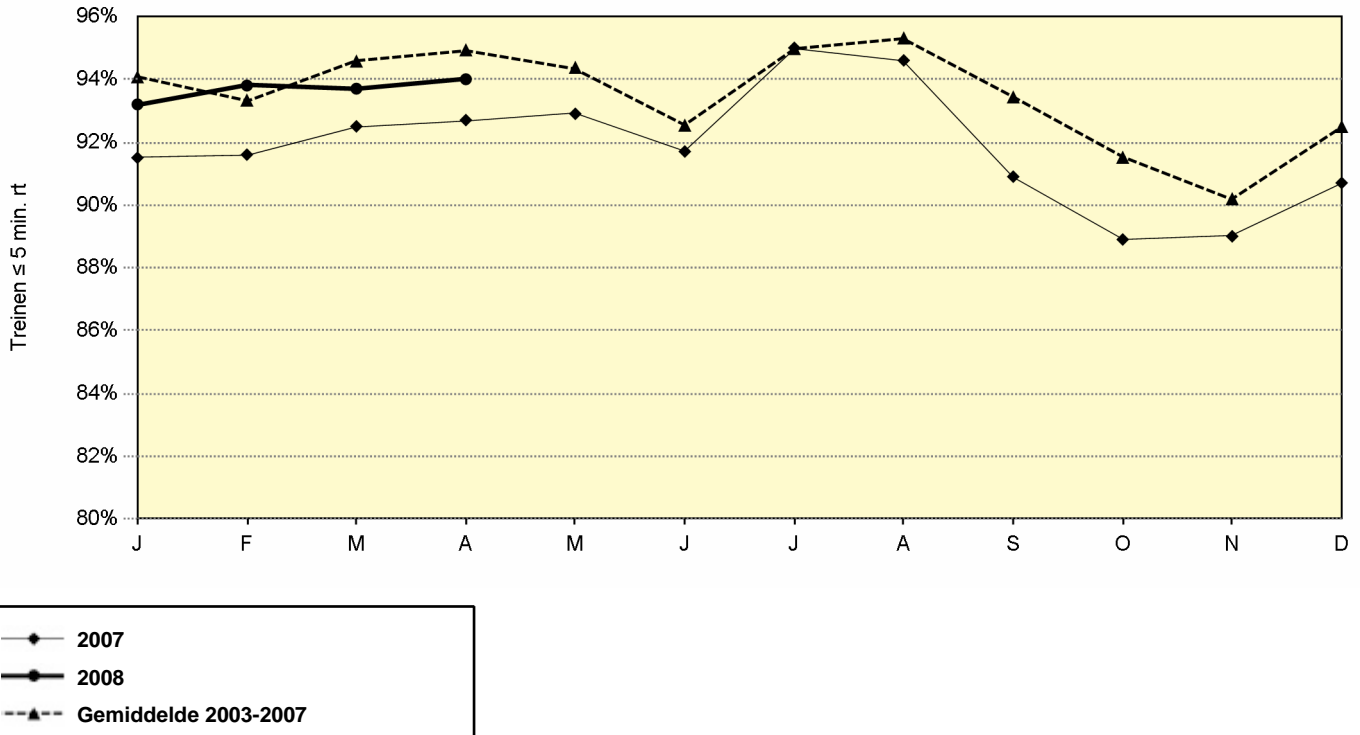
IR Treinen - Zonder neutralisatie



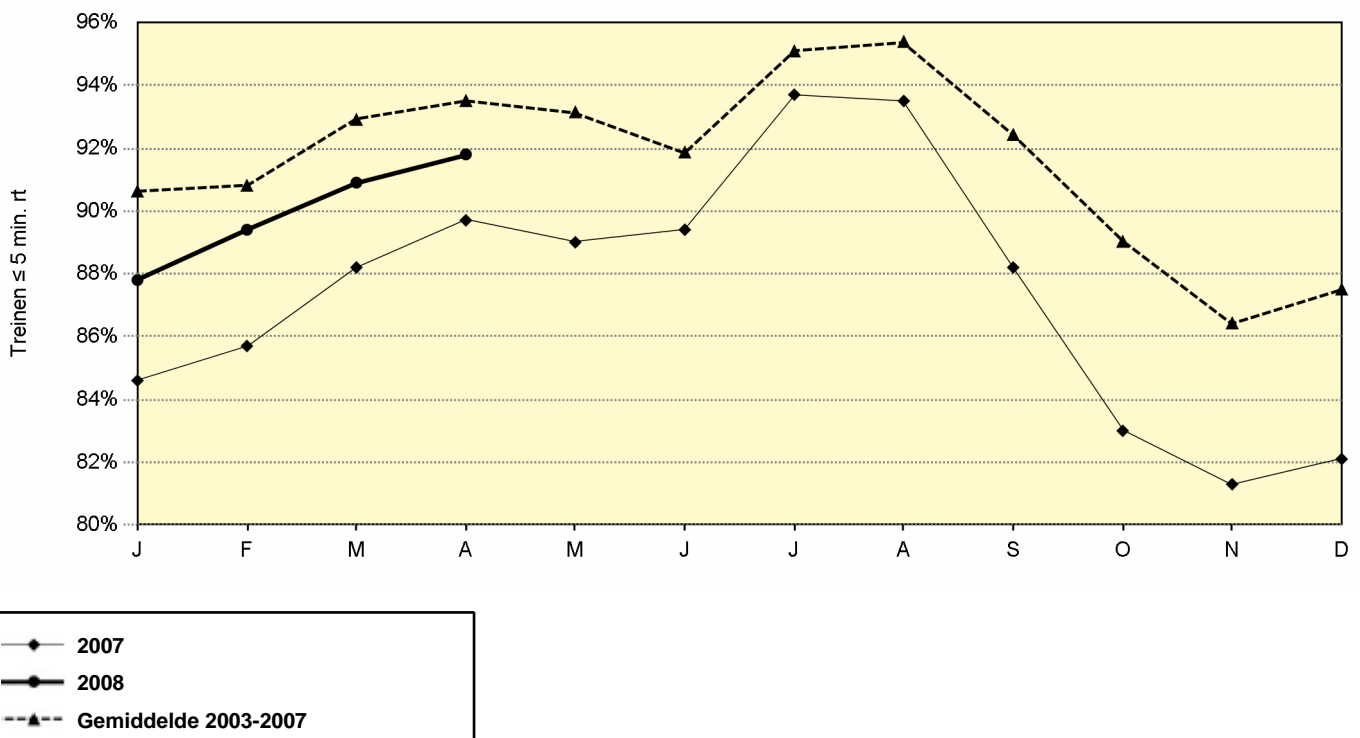
6 STIPTHEID VAN DE REIZIGERSTREINEN d- L en P-treinen

		JAN.	FEB.	MAA.	APRIL	MEI	JUNI	JULI	AUG.	SEPT.	OKT.	NOV.	DEC.
L	2007	91,5%	91,6%	92,5%	92,7%	92,9%	91,7%	95,0%	94,6%	90,9%	88,9%	89,0%	90,7%
	2008	93,2%	93,8%	93,7%	94,0%								
P	2007	84,6%	85,7%	88,2%	89,7%	89,0%	89,4%	93,7%	93,5%	88,2%	83,0%	81,3%	82,1%
	2008	87,8%	89,4%	90,9%	91,8%								

L Treinen - Zonder neutralisatie



P Treinen - Zonder neutralisatie

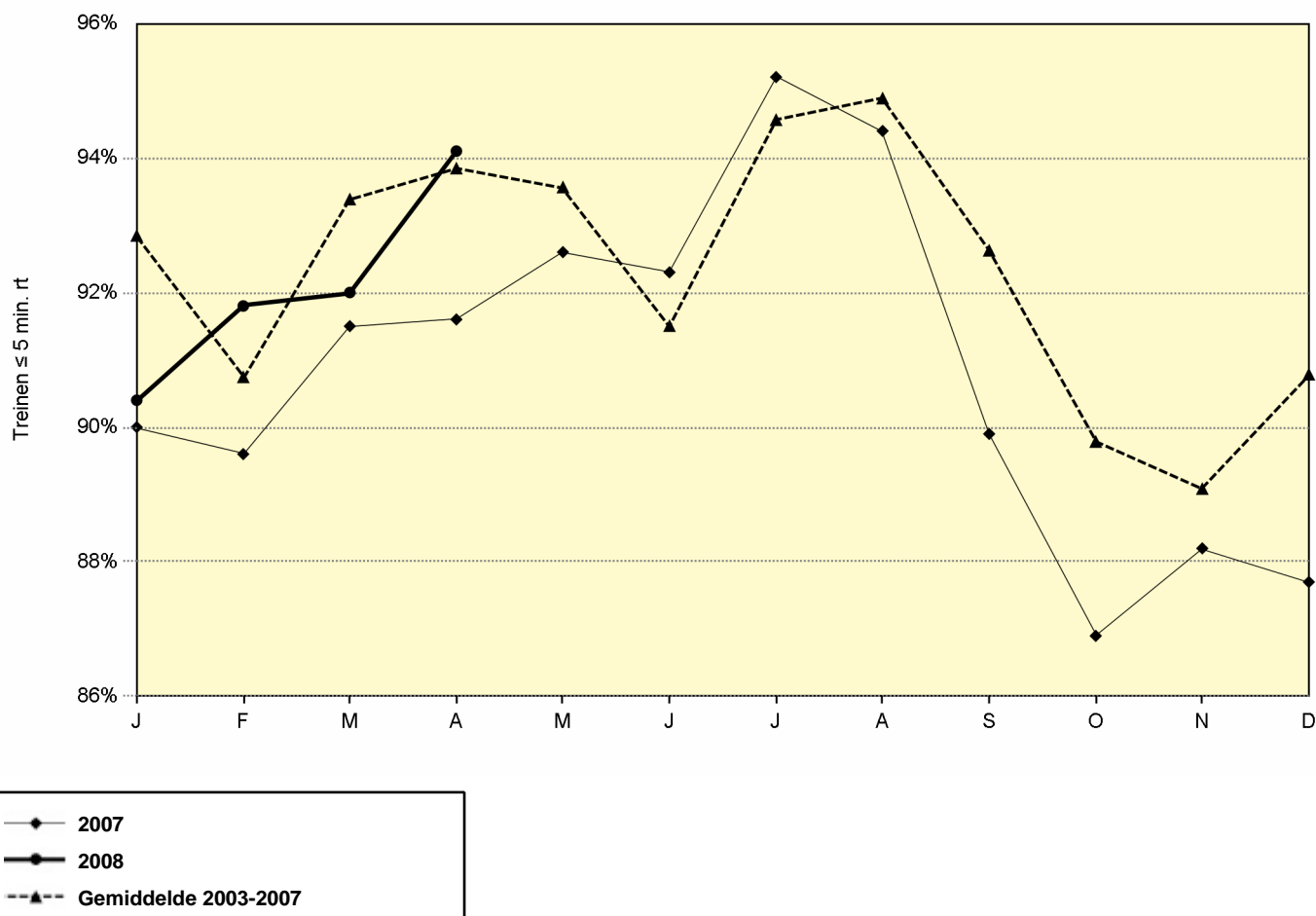


6 STIPTHEID VAN DE REIZIGERSTREINEN e- Op lijnen bij aankomst te Brussel

LIJN	2008												
	JAN.	FEB.	MAA.	APRIL	MEI	JUNI	JULI	AUG.	SEPT.	OKT.	NOV.	DEC.	AG
25/27	81,1%	86,2%	85,1%	91,0%									85,8%
36/36C	90,4%	92,3%	92,6%	93,7%									92,3%
50A	94,0%	95,4%	94,4%	96,6%									95,1%
50	92,4%	91,9%	93,3%	89,8%									91,8%
60	93,4%	93,1%	94,7%	96,5%									94,4%
89	94,6%	96,6%	96,2%	97,7%									96,3%
94	92,4%	92,6%	92,9%	95,0%									93,3%
96	94,2%	91,2%	89,9%	94,8%									92,5%
124	85,5%	89,8%	94,3%	93,5%									90,9%
161	93,1%	93,1%	91,1%	93,9%									92,8%
Totaal	90,4%	91,8%	92,0%	94,1%									92,1%

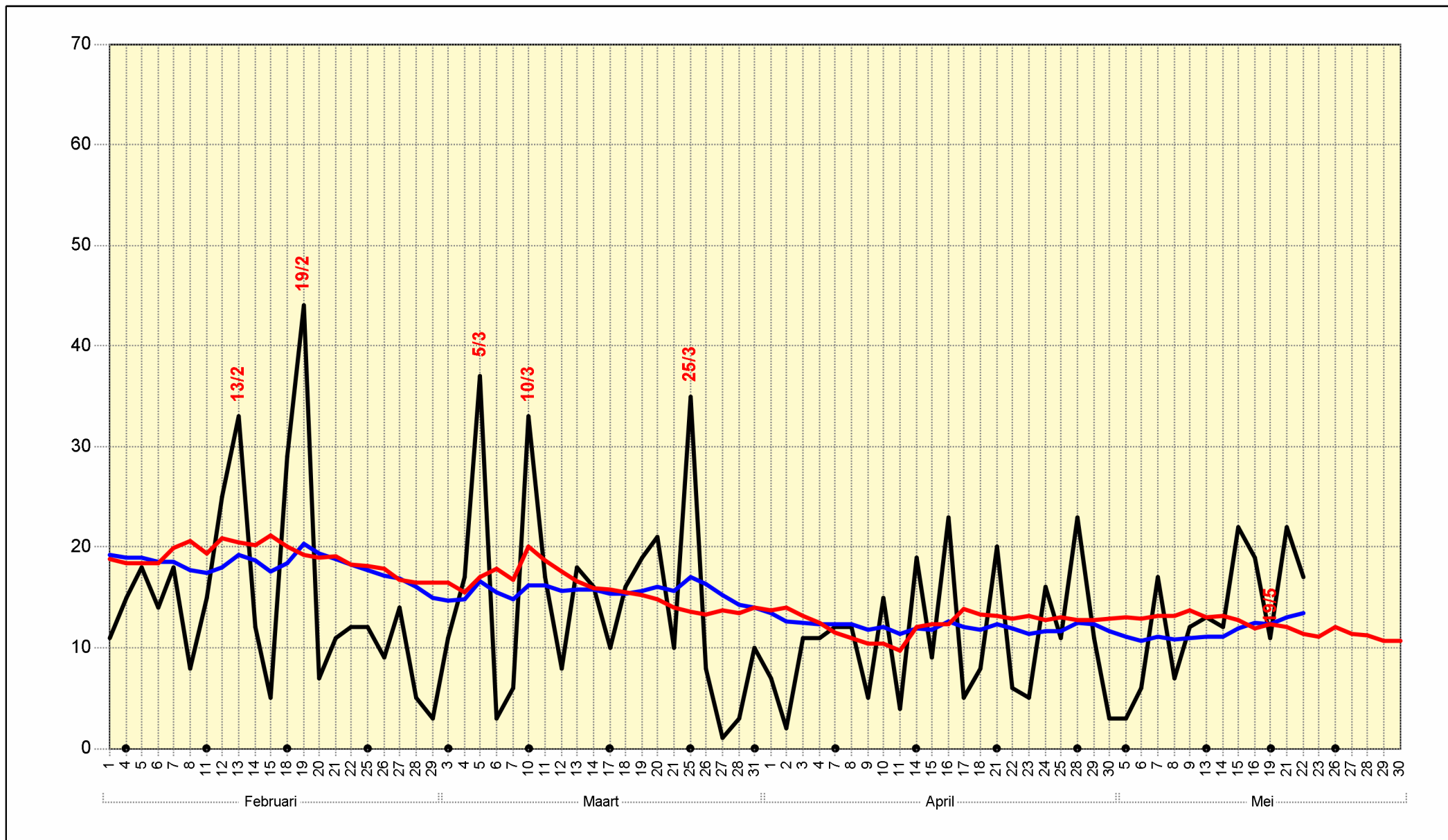
AG: Aktueel gemiddelde

Zonder neutralisatie



6 STIPTHEID VAN DE REIZIGERSTREINEN f- Ochtendpiek te Brussel

- Aantal treinen met meer dan 10 minuten vertraging te Brussel-Centraal
- Eerste werkdag van de week
- Trendline 2007
- Trendline 2008

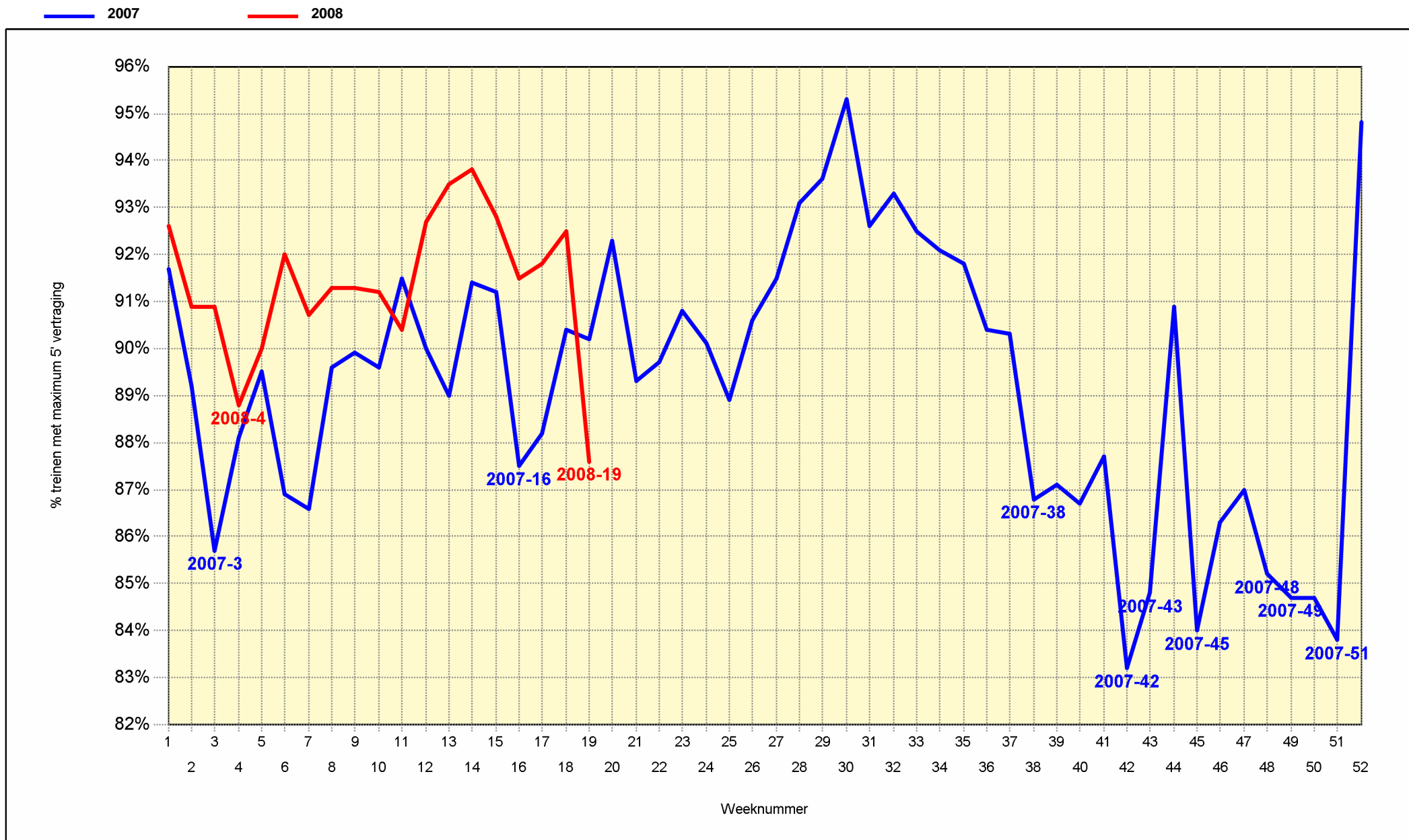


6 STIPTHEID VAN DE REIZIGERSTREINEN f- Ochtendpiek te Brussel

Datum	Treinen bij aankomst te Brussel
Van 7/01/2008 tot 25/05/2008	225

Datum	Treinen in vertraging	Commentaar
13/02/2008	33	L.25-50-60-96-161: storing wissel L.25-36-50A-96-161: averijen materieel L.36-50-60: vergissing bestuurder
19/02/2008	44	L.25-36-50A-50-124-161: averijen materieel L.25-50-60-161: seinstoring
05/03/2008	37	L.89: spoorstaafbreek waardoor 2 OW in GA L.25-36-50A-50-60-96: averijen materieel
10/03/2008	33	L.25-36-94-96-124-161: sociale acties treinbegeleiders
25/03/2008	35	L.25-36-50A-60-94-161: storing wissel L.25-36-50A-50-89-94: averij MS HKV
19/05/2008	11	Net: sociale acties van 19/05/08 22u tot 20/05/08 22u

6 STIPTHEID VAN DE REIZIGERSTREINEN g- Evolutie op weekbasis - Net zonder neutralisatie

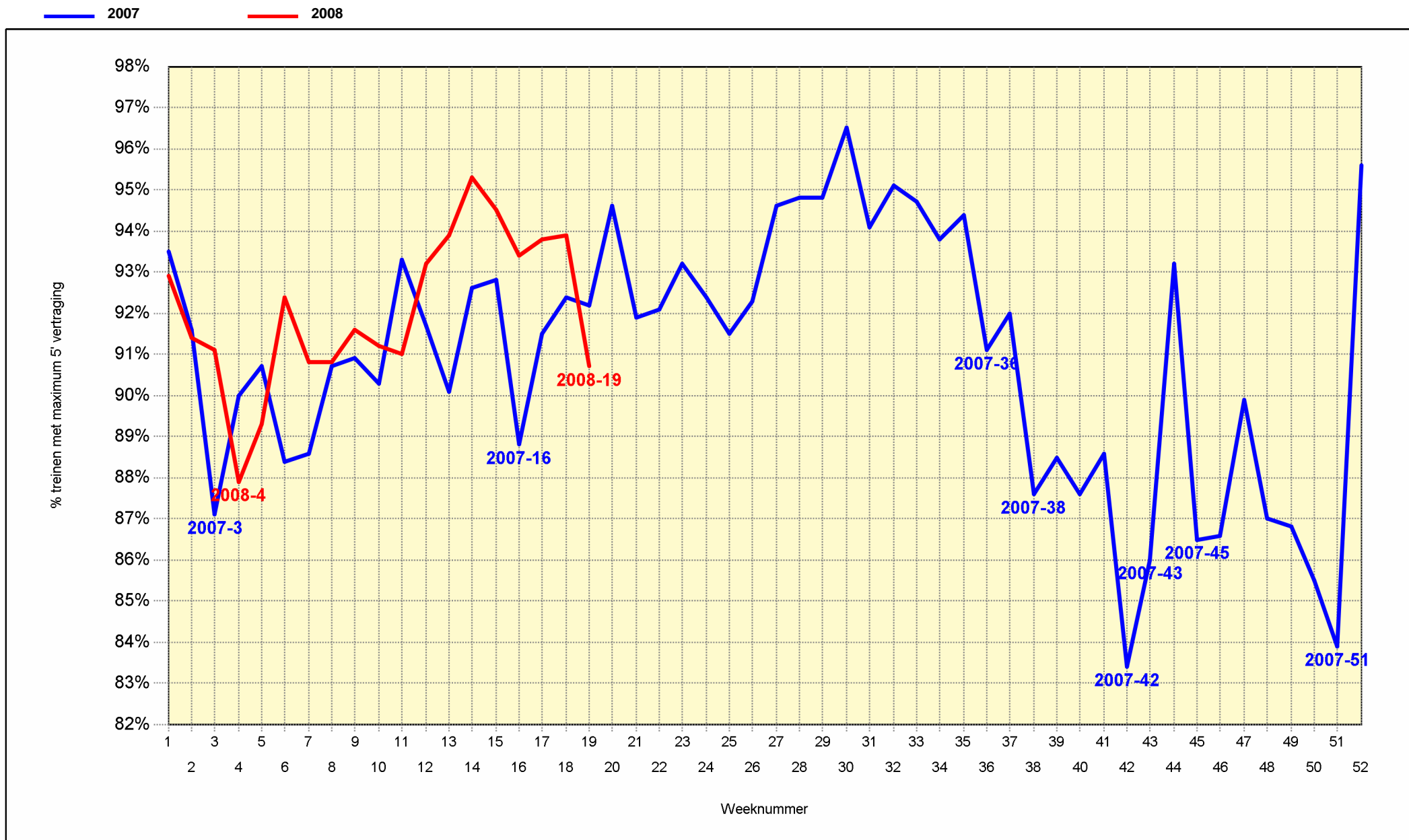


6 STIPTHEID VAN DE REIZIGERSTREINEN

g- Evolutie op weekbasis - Net zonder neutralisatie

Weeknummer	Commentaar
2007-3	Slechte weeromstandigheden - Staking bestuurders
2007-16	Bommelding Antwerpen - Staking TBG - Afgerukte kabels L.118
2007-38	Storing spoorstroomkring L.50A-89 - Storing seininrichting L.94 - Ontsporing HKV L.36
2007-42	Kabeldiefstallen - Staking bestuurders Charleroi - Gebrek adhesie bij tractie
2007-43	Kabeldiefstallen - Averijen materieel - Sociale acties op het volledige net
2007-45	Gebrek adhesie bij tractie - Aanrijding persoon L.50-35
2007-48	Aanrijdingen personen en ongevallen op overwegen (8) - Averijen materieel
2007-49	Sociale actie bestuurders op het net - Slechte weersomstandigheden op het net
2007-51	Averijen materieel - Moeilijkheden koppelen en ontkoppelen MUX-matierieel L.36, 50A, 50
2008-4	Averij bovenleiding, aanrijding op overweg L.94-96 - Sociale acties treinbegeleiders
2008-19	Averij bovenleiding L.130 - Sociale actie bestuurders Charleroi - Averijen materieel - Verdacht pakket in HKI L.162/161

6 STIPTHEID VAN DE REIZIGERSTREINEN h- Evolutie op weekbasis - Aankomst te Brussel zonder neutralisatie



6 STIPTHEID VAN DE REIZIGERSTREINEN**h- Evolutie op weekbasis - Aankomst te Brussel zonder neutralisatie**

Weeknummer	Commentaar
2007-3	Slechte weeromstandigheden - Staking bestuurders
2007-16	Bommelding Antwerpen - Staking TBG - Afgerukte kabels L.118
2007-36	Ontsporing HKM L.161 - Averij spoorstaaf L.50A
2007-38	Storing spoorstroomkring L.50A-89 - Storing seininrichting L.94
2007-42	Kabeldiefstallen - Staking bestuurders Charleroi - Gebrek adhesie bij tractie
2007-43	Kabeldiefstallen - Averijen materieel - Sociale acties op het volledige net
2007-45	Gebrek adhesie bij tractie - Aanrijding persoon L.50-35
2007-51	Averijen materieel - Moeilijkheden koppelen en ontkoppelen MUX-matereel L.36, 50A, 50
2008-4	Averij bovenleiding, aanrijding op overweg L.94-96 - Sociale acties treinbegeleiders
2008-19	Sociale actie bestuurders Charleroi - Averijen materieel

6 STIPTHEID VAN DE REIZIGERSTREINEN

i- Internationale vergelijking

Globale resultaten - zonder neutralisatie

% < 5 minuten rt

Net	1999	2000	2001	2002	2003	2004	2005	2006	2007
CFL	90,3%	92,3%	94,2%	96,7%	93,4%	96,1%	95,6%	92,9%	
NS			88,2%	89,3%	90,5%	92,3%	91,8%	91,8%	93,0%
NMBS	91,4%	90,7%	91,2%	92,6%	92,6%	93,2%	91,8%	90,6%	89,2%
SNCF	88,3%	85,8%	80,3%	85,4%	84,5%	86,7%	83,1%		
DB	82,3%	84,3%	82,8%	78,9%	75,0%	84,3%	81,4%		
DB Buurtverkeer								91,3%	
DB Grote lijnen								78,3%	

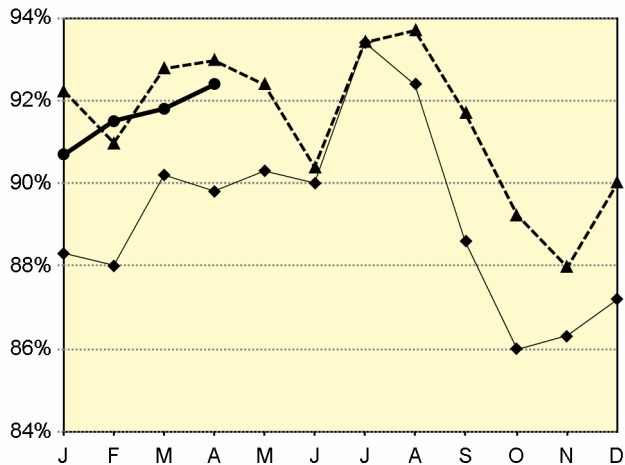
% < 10 minuten rt

Net	1999	2000	2001	2002	2003	2004	2005	2006	2007
SNCF Grote lijnen								89,2%	

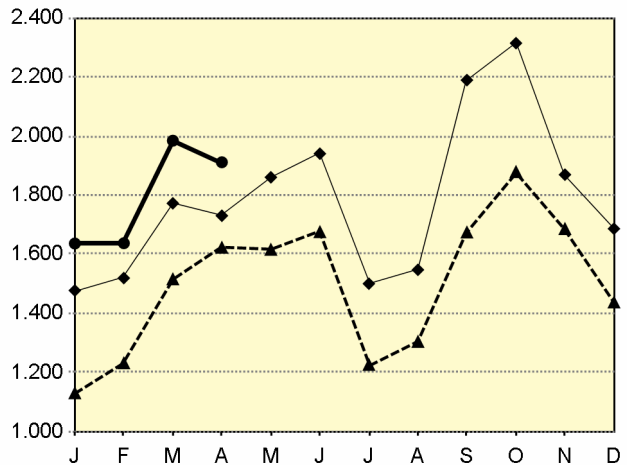
6 STIPTHEID VAN DE REIZIGERSTREINEN

j- Analyse

Stiptheid zonder neutralisatie (% treinen < 5 min.)

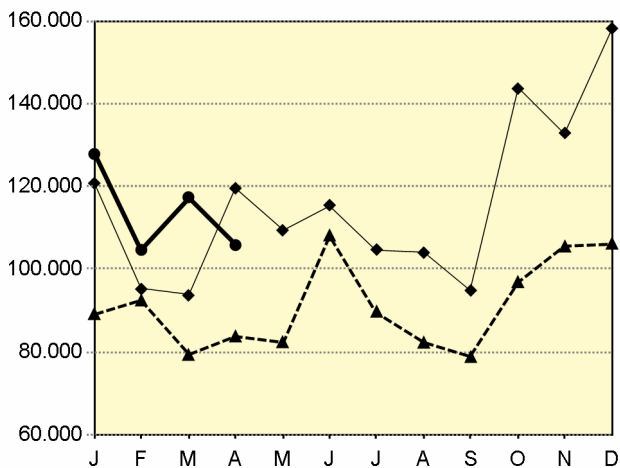


Aantal dagen BTS

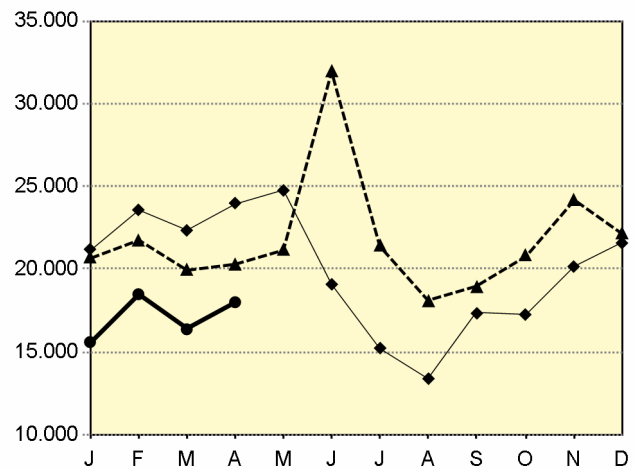


5 Ubi'a]bi h'j YfU]b['fiYn[YfgfY]bfih["] "j ccfj U`Yb'X]Y'Y_ j YfU]b[Yb'j Ub` &a]b`\ VVYb'j YfcfnUU_h

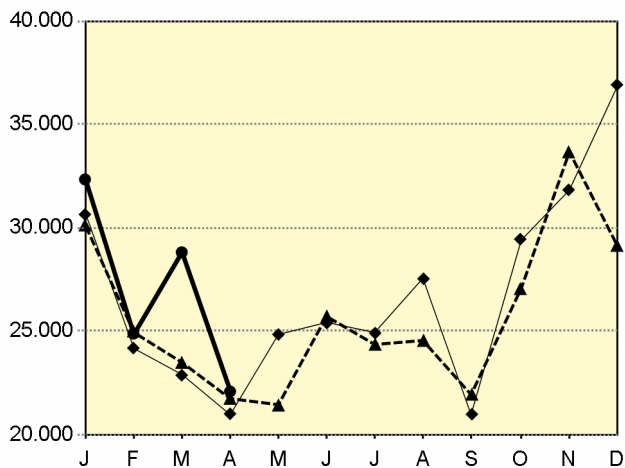
1. 'Totaal'



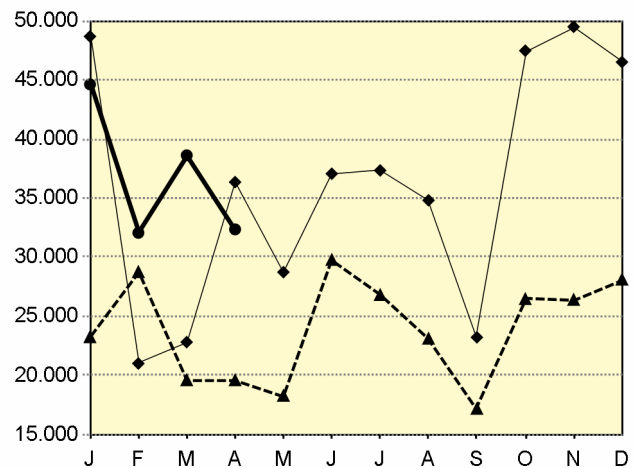
2. Ten laste van 'Infrastructuur'



3. Ten laste van 'Materieel'



4. Ten laste van 'Derden'



6 STIPTHEID VAN DE REIZIGERSTREINEN

j- Analyse

Beknopte commentaar 2007

Ten laste van «Infrastructuur»

Ten laste van «Materieel»

- Oktober: De vertragingen stegen vooral als gevolg van defecten aan de elektrische motorstellen, de elektrische locomotieven en het gesleept materieel.
- December: De defecten aan de elektrische motorstellen en de elektrische locomotieven blijven de belangrijkste bron van vertragingen bij B-Materieel.

Ten laste van «Derden»

- Januari: - Ongunstige weersomstandigheden (stormweer op 11 en vooral 18 januari) en vertragingen afkomstig van vreemde netten.
- April: - Toename aantal incidenten of vertragingen op de naburige netten.
- Verstoring van het treinverkeer door de massale toevloed van jeugdgroepen tijdens het weekend van de scouthappening (28 en 29 april) te Brussel.
- Juni: - Toename aantal incidenten of vertragingen op de naburige netten.
- Onweer op 8, 9 en 14 juni met blikseminslagen op de seininstallaties.
- Oktober: - De stijging t.o.v. september 2007 doet zich vooral voor door de talrijke daden van kwaadwilligheid, waaronder enkele kabeldiefstallen met zeer zware gevolgen.
- De belangrijkste oorzaak, en eveneens sterk toegenomen, blijven echter de vertragingen veroorzaakt door incidenten op de naburige netten.
- Tenslotte was er ook veel vertraging als gevolg van zelfdodingen: 20 gevallen op één maand.

Beknopte commentaar 2008

Ten laste van «Infrastructuur»

Ten laste van «Materieel»

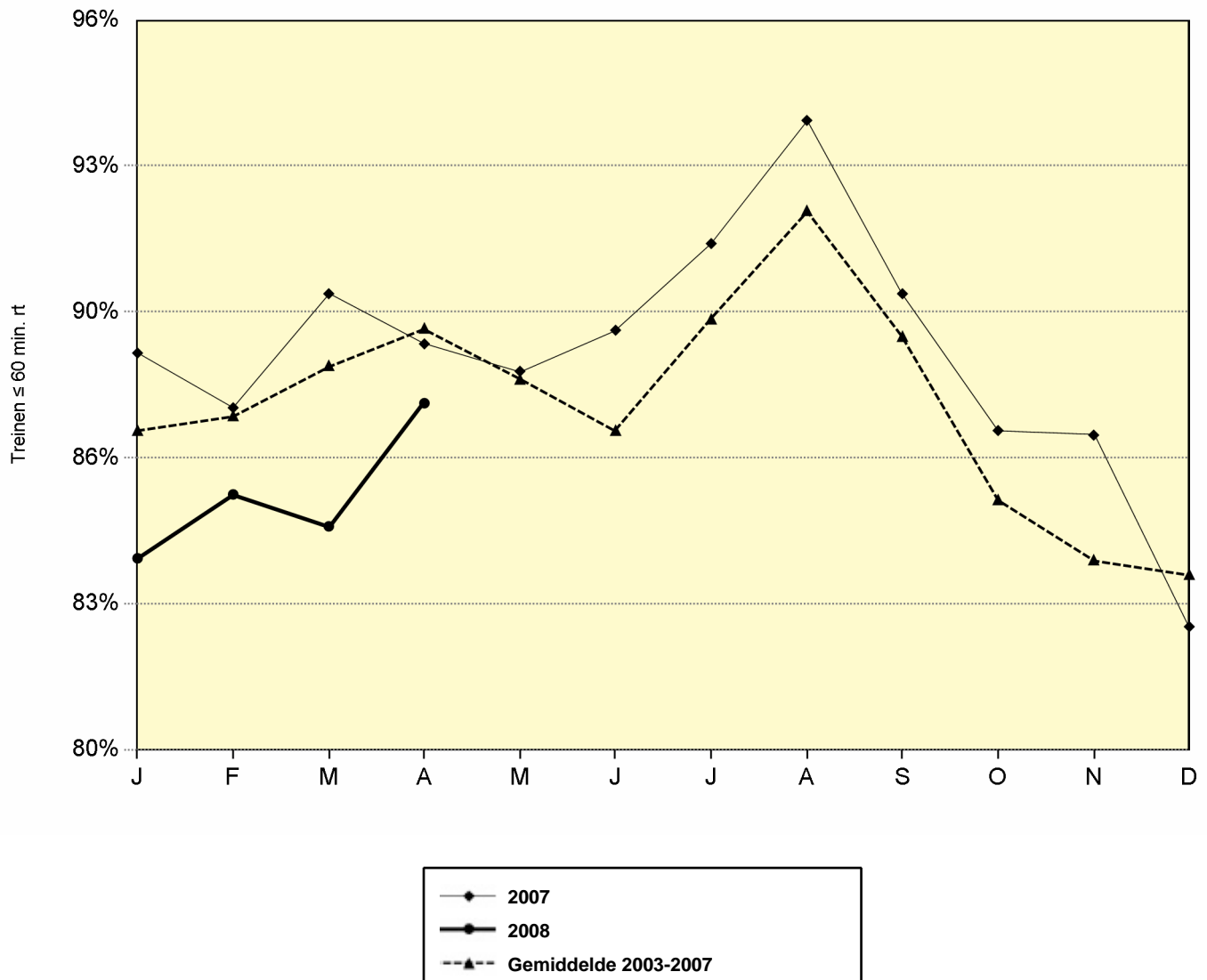
Ten laste van «Derden»

7 STIPTHEID VAN DE GOEDERENTREINEN

	Globaal	Binnenverkeer	Export	Import	Transit
2008	Eindpunten	Aankomst	Out	Aankomst	Out
Januari	84,2%	87,6%	84,3%	79,3%	82,7%
Februari	85,6%	89,8%	84,9%	78,5%	90,4%
Maart	84,9%	90,8%	83,0%	75,1%	86,6%
April	87,6%	92,0%	86,8%	79,3%	89,8%
Mei					
Juni					
Juli					
Augustus					
September					
Oktober					
November					
December					

Ö\Aa^|Á^Λ-ó^Á d @ãÁÇ\idæã*ÁñÉáÉÇáÁ^Á|æ*|ã•eÁ[Áá^|)d^á^}Á]*^ç[|*áÁ[[|Á^ÁÓUÓÁU|Áæá]*ÁÖÖæ*[

Globale stiptheid van de goederentreinen



8 BESCHIKBAARHEID VAN HET ROLLEND MATERIEEL

a - Electrisch tractiematerieel (per dag)

* Toestand van 7 uur

b - Dieseltractiematerieel (per dag)

* Toestand van 7 uur

EXPLOITATIE VAN HET DIESEL TRACTIEMATERIEEL - MAANDOVERZICHT - TOESTAND VAN 07:00
EXPLOITATION DU MATERIEL DE TRACTION DIESEL - APERCU MENSUEL - SITUATION DE 07:00

Type rapport / Type de rapport: contractueel / contractuel incl. weekend

Rapport van / Rapport du 07/05/2008 07:49

1 Klas Classe Type M	2 Effec.	3 Diensten Services 07:00	4 Max. theor. res. TR	5 Perm. norm immo OK/OL	7e. WERKELIJKE ONBESCHIKBAARHEID / INDISPONIBILITE REELLE																															Aantal dagen overschrijding limiet / nombre de jours dép. limite	# voertuigen overschrijding limiet / # de véhicules dépassement limite	Gemiddeld buiten dienst / Moyennes hors service	Naleving contract / Respect contract	9 DJ Dagen / Jours								
					APRIL / AVRIL 2008																																				OL-OK	TR	.7e-5	.7e-4	#	inten%	%	DJ
					1	2	3	4	5	6	7	8	9	10	11	12	13	14	15	16	17	18	19	20	21	22	23	24	25	26	27	28	29	30	31													
MW	95	73	22	16	22	21	20	16	18	20	18	16	18	20	19	18	21	19	20	18	19	20	16	18	17	16	18	58	19	20%	18%	22																
MW 41	95	73	22	16	22	21	20	16	18	20	18	16	18	20	19	18	21	19	20	18	19	20	16	18	17	16	18	58	19	20%	18%	22																
GCRA	12	7	5	3	6	6	5	2	4	3	3	3	5	4	3	5	4	5	5	4	4	4	3	3	4	3	14	2	23	2	4	33%	36%	22														
FHSW	30	21	9	5	7	7	8	10	8	7	8	8	7	8	8	7	8	7	7	6	7	8	6	9	6	7	22	1	54	1	7	25%	0%	22														
MKMA	12	9	3	2	2	2	1	1	3	3	3	3	3	3	3	3	4	3	3	3	3	2	2	2	2	2	13	1	14	1	3	21%	41%	22														
FKRW	41	36	5	6	7	6	6	3	3	7	4	2	3	5	5	3	5	4	5	5	5	6	5	4	5	4	2	5	2	7	5	11%	91%	22														
HLD	89	64	25	16	14	12	23	16	23	22	18	16	16	17	19	17	22	12	17	13	16	18	16	16	12	13	10	36	17	19%	55%	22																
HLD 55	22	13	9	6	3	4	4	7	6	7	4	5	3	5	6	3	5	2	6	4	6	4	4	5	2	4	2	2	5	20%	91%	22																
HLD 55 TVM430	6	2	4	1	3	3	2	1	1	4	2	2	3	2	2	3	3	1	1	1	1	2	2	1	2	2	15	22	2	33%	32%	22																
HLD 62	4	2	2	1									2					2	1	1		2	2	1	1		4	4	1	14%	82%	22																
HLD 77 (ZA)	33	27	6	6	3	3	10	5	10	7	8	7	6	7	7	8	8	4	7	6	7	7	5	7	5	6	13	4	22	7	7	20%	41%	22														
HLD 77- ATB	24	20	4	2	5	2	7	3	6	4	4	2	2	3	4	3	6	3	2	1	2	3	3	2	2	1	13	3	28	6	3	13%	41%	22														