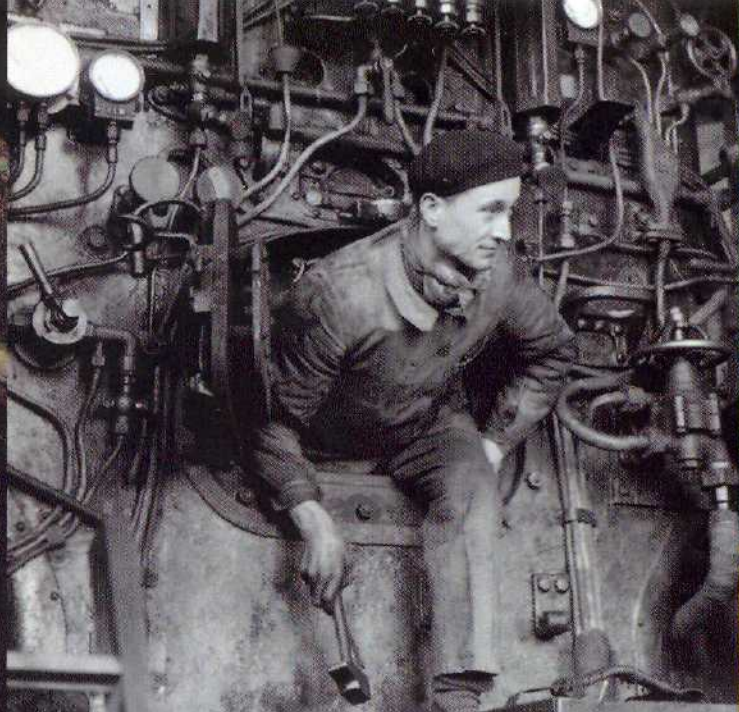


E LAMMING

TRAINS

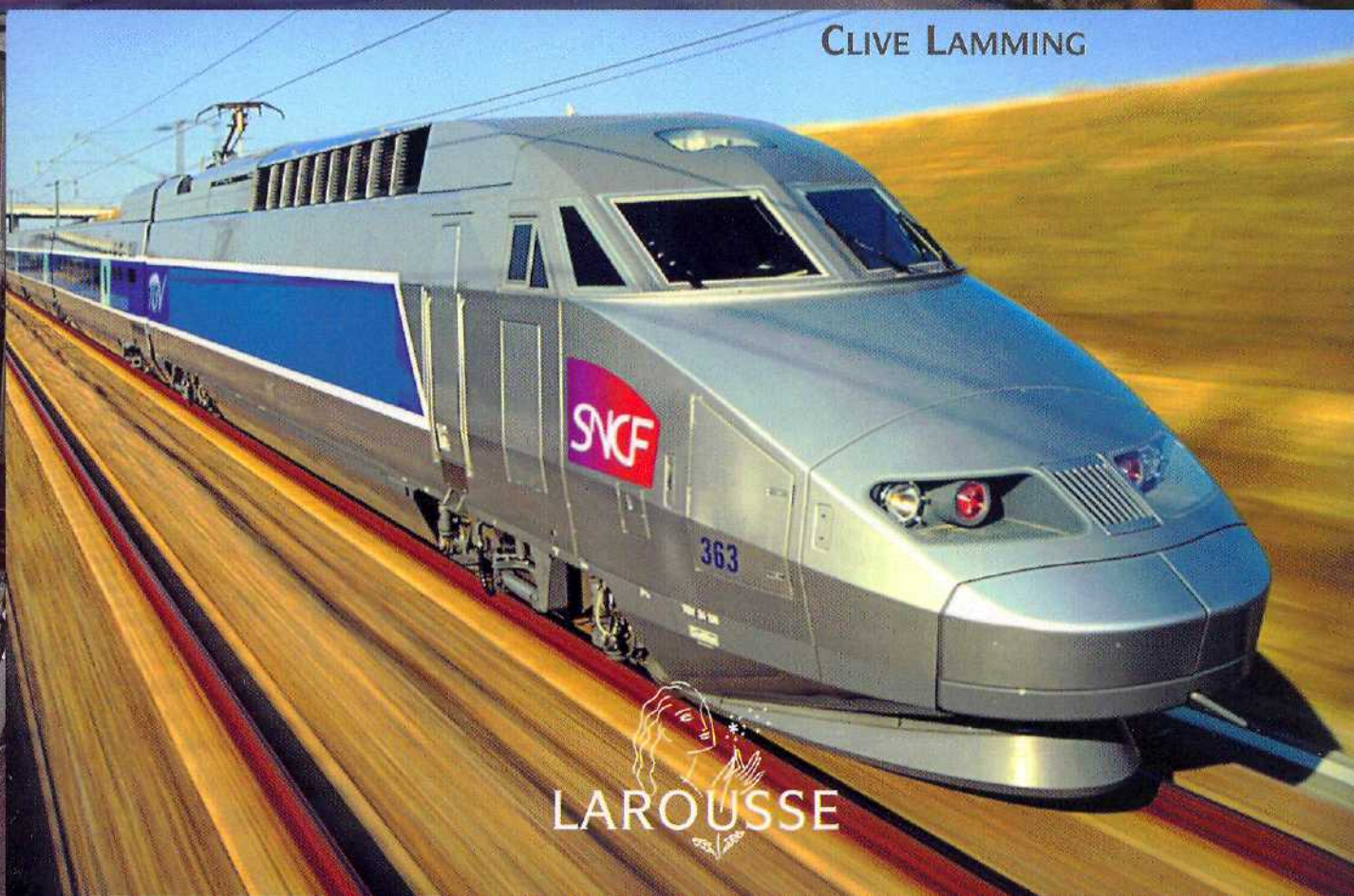
LAROUSSE DES  
ET DES CHEMINS DE FER

ROUSSE



# LAROUSSE DES TRAINS ET DES CHEMINS DE FER

CLIVE LAMMING



LAROUSSE





Dans la lignée des *Chemins de fer* de Pierre Weil (1964), il appartenait aux Éditions Larousse de publier l'ouvrage de référence, qui manquait, sur le sujet. Le **réseau ferré français** a connu, en quarante années et depuis une époque où l'on prévoyait sa disparition et son obsolescence, de profondes transformations et une évolution tant technique que sociale qui l'ont porté à un niveau de performance et d'efficacité qui font de lui un des meilleurs réseaux du monde, et le seul qui a généralisé et popularisé la grande vitesse avec son fameux TGV.

Comportant une première **partie encyclopédique** sur l'histoire, la géographie, l'économie mondiale des chemins de fer et divers aspects allant jusqu'à la place du chemin de fer dans l'art, le cinéma, les loisirs, cet ouvrage **richement illustré** comprend un **important dictionnaire** de plus de 2 700 entrées principalement techniques, mais aussi historiques, politiques, et scientifiques des chemins de fer français et mondiaux.

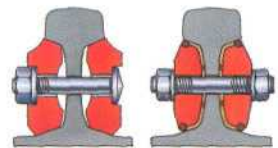
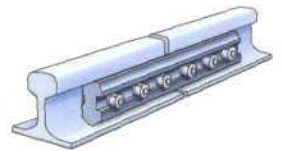


# LAROUSSE DES TRAINS ET DES CHEMINS DE FER

Préface de Louis Gallois, président de la SNCF



Le *Larousse des trains et des chemins de fer* est destiné non seulement aux cheminots de la SNCF à qui il apportera une vue d'ensemble des enjeux de leur métier, mais aussi aux étudiants, universitaires, journalistes, économistes qui sont concernés par les transports, ainsi qu'aux nombreux amateurs et passionnés.



Le *Larousse des trains et des chemins de fer* a été écrit et dirigé par **CLIVE LAMMING**, historien du chemin de fer français.

Il a été aidé dans sa tâche par **DANIEL BRUN**, cadre supérieur honoraire de la SNCF, **PIERRE CERISIER**, qui dirige la *Revue Générale des Chemins de fer*, et **ALAIN GERNIGON**, auteur d'un traité de la signalisation ferroviaire française.



**REVUE GÉNÉRALE  
DES CHEMINS DE FER**

## SOMMAIRE

### ENCYCLOPÉDIE

#### I. DEUX SIÈCLES D'HISTOIRE DES CHEMINS DE FER DANS LE MONDE

- Les chemins de fer d'avant la locomotive à vapeur (XVI<sup>e</sup>-XVIII<sup>e</sup> siècle) ..... p. 12
- La naissance du chemin de fer moderne au Royaume-Uni (1800-1830) ..... p. 16
- Les premières lignes commerciales britanniques (1825-1850) ..... p. 22
- Les premières lignes-affluents en France (1820-1850) ..... p. 28
- La naissance des réseaux continentaux européens (1830-1860) ..... p. 32
- Vers la puissance économique et industrielle (1850-1890) ..... p. 44
- La fin du premier âge d'or (1870-1930) ..... p. 54
- Le deuxième âge technique (1930-1980) ..... p. 62
- L'âge inattendu de la renaissance et de la grande vitesse (1980 à nos jours) ..... p. 72

#### II. GÉOGRAPHIE ET ÉCONOMIE FERROVIAIRE

- Les réseaux du monde ..... p. 84
- Les types de politiques nationales ..... p. 100
- La normalisation ..... p. 108
- Les trafics ..... p. 116
- L'exploitation ..... p. 122

#### III. LITTÉRATURE, ART, LOISIRS ET CHEMIN DE FER

- Artistes et œuvres : le chemin de fer, transporteur de rêves ..... p. 130
- L'industrie du cinéma et le chemin de fer ..... p. 138
- Les trains-jouets et le marché de la collection ..... p. 142
- Le modélisme et les modèles réduits ..... p. 148

### DICTIONNAIRE

- A ..... p. 160
- B ..... p. 182
- C ..... p. 200
- D ..... p. 232
- E ..... p. 246
- F ..... p. 266

- G ..... p. 280
- HIJ ..... p. 294
- KL ..... p. 312
- M ..... p. 326
- NO ..... p. 344
- P ..... p. 352
- QR ..... p. 370
- S ..... p. 390
- T ..... p. 414
- UV ..... p. 438
- WYZ ..... p. 452

### ANNEXES

#### TABLEAUX ANNEXES

- DE LA PARTIE DICTIONNAIRE ..... p. 460
- Sens de circulation sur les routes et les chemins de fer dans le monde ..... p. 461
- Statistique UIC des chemins de fer ..... p. 462
- Les écartements fondateurs des réseaux ..... p. 466
- Les dispositions d'essieux des principales locomotives ..... p. 467
- Les réseaux européens ..... p. 468
- Les réseaux du monde ..... p. 469
- Les grandes dates de la SNCF ..... p. 470
- Les présidents de la SNCF ..... p. 471
- Les plus grands ouvrages d'art ferroviaires du monde ..... p. 473
- Le marquage des voitures et des fourgons ..... p. 474

#### LES OUVRAGES SUR LES CHEMINS

#### DE FER ET LEURS AUTEURS ..... p. 477

- Bibliographie d'ouvrages de référence parus en langue française depuis les origines des chemins de fer ..... p. 477
- Documentation générale concernant le cinéma ..... p. 480

#### LES CHEMINS DE FER ET LE CINÉMA ..... p. 481

#### LE MODÉLISME ..... p. 490

- Écartements et échelles dans les trains-jouets anciens et le modélisme ferroviaire actuel ..... p. 490
- Les systèmes électriques ..... p. 490
- Les attelages ..... p. 491
- Le dictionnaire des marques du modélisme ..... p. 493
- Où acheter des trains-jouets anciens ? ..... p. 508