

Antwerpen, 23 maart 2007

Infrabel opent nieuwe Antwerpse noord-zuidverbinding Centrale schakel in noordelijke tak hogesnelheidsnet

Infrabel, de infrastructuurbeheerder van het Belgische spoorwegnet, heeft deze vrijdag officieel de Antwerpse noord-zuidverbinding geopend. Via deze nieuwe 3,8 km lange spoortunnel van Antwerpen-Berchem tot het Damplein kunnen zowel binnenlandse als internationale treinen vanaf maandag 26 maart rechtstreeks onder de stad sporen richting noorden van Antwerpen en Nederland. De noord-zuidverbinding is de centrale schakel in de noordelijke tak van het hogesnelheidsnet én vervult een belangrijke rol in de verdere uitbouw van de mobiliteit in en rond Antwerpen. Tijdens het weekend van 19 en 20 mei organiseren Infrabel en de NMBS-Groep een groot evenement in het station Antwerpen-Centraal waarbij het grote publiek met de trein kennis kan maken met deze nieuwe spoorverbinding.

Project en voordelen

Vanaf 26 maart 2007 kunnen de treinen in Antwerpen gebruik maken van de noord-zuidverbinding, die een belangrijk onderdeel is van de noordelijke tak van het hogesnelheidsnet. In mei 1998 is Infrabel – toen nog NMBS – gestart met de aanleg van deze **nieuwe spoorverbinding tussen de stations Antwerpen-Berchem en Antwerpen-Luchtbal**, met onder andere een 3,8 km lange spoortunnel tussen Berchem en het Damplein.

Dankzij de noord-zuidverbinding zal de **spoorcapaciteit richting noorden van Antwerpen en Nederland verdubbelen**. Bovendien zal Antwerpen-Centraal tegen eind 2007, 14 vernieuwde sporen en perrons tellen. Zowel binnenlandse en internationale treinen als HST's zullen rechtstreeks via de spoortunnel onder de stad en Antwerpen-Centraal kunnen rijden en niet langer via het ringspoor moeten omrijden. Deze nieuwe snelle spoorverbinding (tijdswinst van ongeveer 15 minuten) is een zegen voor de mobiliteit in en rond Antwerpen en laat toe om het voorstadsverkeer in de Sinjorenstad verder uit te bouwen. Infrabel streeft zo stapsgewijs en progressief naar een uitbreiding en optimale benutting van haar spoorinfrastructuur.

Verschillende spoorniveaus in Antwerpen-Centraal

De aanleg van de noord-zuidverbinding gebeurt in **verschillende fasen** om ervoor te zorgen dat het Centraal Station tijdens de duur van de werken altijd bereikbaar blijft voor de treinreizigers. In een eerste fase (mei 1998 – december 2003) was er in Antwerpen-Centraal treinverkeer mogelijk op drie sporen. Sinds eind 2003 is het volledige niveau +1 afgewerkt en rijden de treinen het station binnen op zes sporen.

Op maandag **26 maart 2007** stelt Infrabel de noord-zuidverbinding op het niveau -2 ter beschikking van de operatoren. Via de vier perronsporen kunnen de treinen naar de twee doorgaande sporen richting tunnel rijden. In december 2007 volgt het niveau -1 en vanaf dan beschikt Antwerpen-Centraal over 14 sporen verdeeld over drie treinniveaus.

Overzicht van de werken

Tussen de stations Antwerpen-Berchem en Antwerpen-Centraal zijn er sinds 1998 werken aan de gang. Eerst kregen alle bestaande bruggen een extra fundering en werd het bestaande niveau +1 op de spoorwegberm afgewerkt. Vervolgens werden de toegangshellingen (hellingsgraad van 2,9%) naar de ondergrondse niveaus gebouwd. De toegangstunnel begint ter hoogte van de Lange Leemstraat (Berchem). In het eerste gedeelte liggen er vier sporen naast elkaar. Verder splitst de tunnel zich op in twee niveaus met telkens twee sporen waarlangs de treinen Antwerpen-Centraal kunnen binnenrijden.

De treinen zullen op gemiddeld 18 meter diepte onder de stad rijden via een 1,2 km lange spoortunnel tussen het Astrid- en het Damplein. De twee **enkelsporige tunnelkokers** worden onder het Astridplein verbonden met de 80 meter lange tunnel onder het stationsgebouw van Antwerpen-Centraal. Deze tunnel is sinds eind 2001 klaar, maar de eigenlijke tunnelwerken onder de stad zijn pas eind september 2002 gestart. Midden februari 2003 bereikte het boorschild *Zandvreter* het Astridplein en was de eerste van twee tunnelkokers klaar. Van mei tot begin september 2003 heeft het boorschild *Krabbekoker* de tweede tunnelkoker onder de stad Antwerpen geboord, waarna de afwerking van beide kokers kon starten.

De treinen verlaten de tunnel en komen bovengronds ter hoogte van het Damplein. De tunnelsleuf is op een kwalitatieve manier geïntegreerd in het plein dat helemaal werd opgefrist met aandacht voor groen en verkeersvriendelijke oplossingen. Voorbij het Damplein klimt de noord-zuidverbinding naar het niveau van de huidige spoorlijn Antwerpen – Essen (lijn 12) om dan via de vernieuwde spoorbruggen van de Ijzerlaan, Merksemestraat en Albertkanaal verder te lopen richting **noorden van Antwerpen**. Juist voorbij de stopplaats Antwerpen-Luchtbal worden de sporen van de noord-zuidverbinding via een groot sporen- en wisselcomplex verbonden met de spoorlijn Essen – Roosendaal en de nieuwe hogesnelheidslijn richting Nederlandse grens.

Veiligheid, een absolute prioriteit voor Infrabel

Infrabel maakt van veiligheid een absolute prioriteit en integreert dan ook alle mogelijke veiligheidsaspecten in de uitbouw en modernisering van haar spoorwegnet en zo ook in de noord-zuidverbinding. Die is uitgerust met een **branddetectiesysteem en rook- en warmte-afvoer** (RWA). Bij een brand zal deze RWA gebeuren door middel van een ingenieus ontrokkings- en ventilatiesysteem via rookafvoer-kanalen, ventilatoren en luchtgordijnen. Voor de brandbestrijding werden verscheidene voorzieningen getroffen (o.a. bluswaterleidingen, bluskasten, sprinklerposten ...).

In geval van calamiteit kunnen vluchtpaden, drie nooduitgangen en twee dwarsverbindingen in de geboorde kokers worden gebruikt voor de **evacuatie** van de reizigers die onder meer zullen worden begeleid door middel van verlichte pictogrammen. Verder is er een gesofisticeerd netwerk van camera's, communicatiemiddelen en toegangscontrole. Het volledige complex van de noord-zuidverbinding is bijgevolg uitgerust om een brand en de plaats waar hij is opgetreden, zo snel mogelijk vast te stellen, te melden en de veiligheidsscenario's te kunnen opstarten.

Investeren in een verbetering van de mobiliteit

De **Antwerpse noord-zuidverbinding** is een gigantisch infrastructuurproject dat een belangrijke rol vervult in de uitbouw van de mobiliteit in en rond Antwerpen (voorstadsnet). De nieuwe spoorverbinding is ook een belangrijke katalysator voor sociale (station als ontmoetingsplaats) en economische ontwikkelingen (projecten) in de stad Antwerpen. De noord-zuidverbinding en de HSL Noord zijn perfecte voorbeelden van hoe Infrabel nieuwe spoorinfrastructuren integreert in het milieu en de omgeving (vb. Damplein en koker Peerdsbos).

De totale investering van Infrabel in de Antwerpse noord-zuidverbinding bedraagt **765 miljoen** euro. In de HSL Noord investeert Infrabel 684 miljoen euro. Beide infrastructuurprojecten maken deel uit van de noordelijke tak van het hogesnelheidsnet (87 km) die een totale investering van 1,540 miljard euro vertegenwoordigt. Voor de aanleg van de Antwerpse noord-zuidverbinding en de hogesnelheidslijn Antwerpen – Nederlandse grens heeft Infrabel een beroep gedaan op de knowhow en expertise van haar ingenieurs- en adviesbureau: TUC RAIL.

Publieksevenement tijdens weekend van 19 en 20 mei

Na de vorige succesvolle evenementen waarbij de bezoekers door de spoortunnel onder Antwerpen-Centraal (2001) en de tunnelkoker onder de stad (2004) konden wandelen, organiseren Infrabel en de NMBS-Groep een laatste evenement voor het grote publiek. Dit vindt plaats tijdens het weekend van zaterdag 19 en zondag 20 mei tussen 9u en 18u. Ditmaal zullen de mensen **met de trein vanuit Antwerpen-Centraal door de gloednieuwe noord-zuidverbinding kunnen rijden** tot aan Antwerpen-Luchtbal en terug.

In het Centraal Station zijn er tentoonstellingen en projecties over het station en de werken en zijn er animatie en optredens gepland voor groot en klein. Iedereen die geïnteresseerd is in de ontknoping van het project van de noord-zuidverbinding is van harte welkom op 19 en 20 mei. Afspraak in de **stationshal van Antwerpen-Centraal**. De info over dit evenement zal worden verspreid via de media, brochures, affiches in de stations, flyers, aankondigingen.

Stapsgewijze capaciteitsuitbreiding

Met de aanleg van de Antwerpse noord-zuidverbinding werkt Infrabel aan de voltooiing van haar HST-infrastructuur gekoppeld aan een **capaciteitsuitbreiding** van haar binnenlandse spoorinfrastructuur. De investering in deze nieuwe spoortunnel is een voorbeeld van een moderne en goed uitgeruste infrastructuur die een maximale veiligheid koppelt aan snellere en grotere mobiliteit. Dit past in de strategie van Infrabel die een stapsgewijze, progressieve uitbreiding en benutting van de spoorinfrastructuur nastreeft op die plaatsen van het netwerk waar nodig.

Infrabel versterkt met het HST-project de rol van **België als internationaal knooppunt** en wil zelf het kruispunt van Europa worden waarbij het de verschillende operatoren een competitieve spoorweginfrastructuur wil aanbieden, die is aangepast aan de huidige en toekomstige vraag. Met een investering van 350 miljoen euro voor de ETCS-implementatie

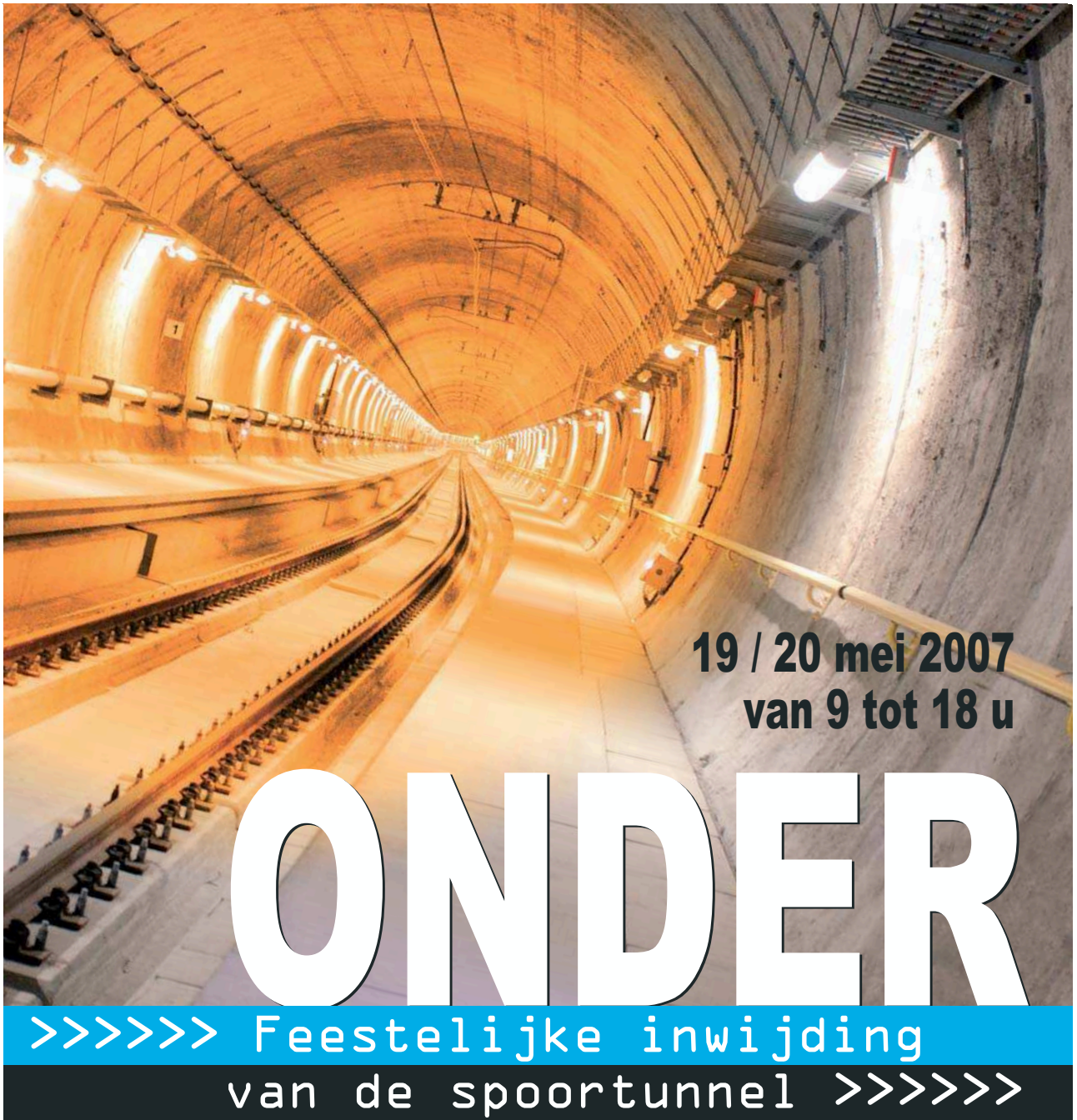
(European Train Control System) op haar hele netwerk, onderstreept Infrabel haar vaste wil om een voortrekkersrol te spelen in de uitbouw van het Belgische spoorwegnet tot het meest veilige van Europa.

Volgende stap: hogesnelheidslijn Antwerpen – Nederlandse grens

In oktober 2000 is Infrabel – toen nog onderdeel van de vroegere NMBS – gestart met de aanleg van de **35,2 km lange hogesnelheidslijn** langs de E19 autosnelweg Antwerpen – Breda. Via de 3,2 km lange koker van het Peerdsbos in Schoten en Brasschaat spoort de HSL verder naar het noorden van Antwerpen. Halverwege het tracé in Brecht is Infrabel begin maart van dit jaar gestart met de afwerking (o.a. perrons en toegangen) van de nieuwe stopplaats Noorderkempen. Vervolgens spoort de HSL verder richting Hoogstraten waar aan de grensovergang in Meer de autosnelweg 40 meter naar het oosten is verplaatst voor de doortocht van de nieuwe hogesnelheidslijn.

Vooraleer Infrabel de nieuwe HSL Noord in de loop van **2007** ter beschikking zal stellen van de operatoren, moeten de laatste details van het veiligheidsdossier van Infrabel worden getoetst aan dit van Nederland. Aansluitend zijn er treinritten gepland opdat het treinpersoneel de nodige kennis zou kunnen opdoen om de commerciële ritten veilig te laten verlopen. Zowel binnenlandse en internationale treinen als HST's zullen op deze nieuwe spoorlijn kunnen rijden tegen snelheden van maximaal 300 km/u. Met de HSL Noord levert Infrabel haar bijdrage om de reistijd tussen Antwerpen en Amsterdam te halveren tot ongeveer 1u10 (indicatieve reistijd).

** Infrabel is de naamloze vennootschap van publiek recht, verantwoordelijk voor het beheer, onderhoud, vernieuwing en ontwikkeling van het Belgische spoorwegennet. Het bedrijf is ook verantwoordelijk voor de toekenning van de licenties en de rijpaden aan alle Belgische en buitenlandse operatoren. De specifieke structuur van de aandeelhouders van Infrabel waarborgt een volledige onafhankelijkheid. Infrabel werd op 1 januari 2005 opgericht na de splitsing van de Belgische spoorwegen en maakt deel uit van de NMBS-groep. De onderneming stelt vandaag zo'n 14.000 personen te werk en realiseert een omzet van ongeveer 1,1 miljard euro (2006).*



19 / 20 mei 2007
van 9 tot 18 u

ONDER

>>>>> Feestelijke inwijding
van de spoortunnel >>>>>

ANTWERPEN

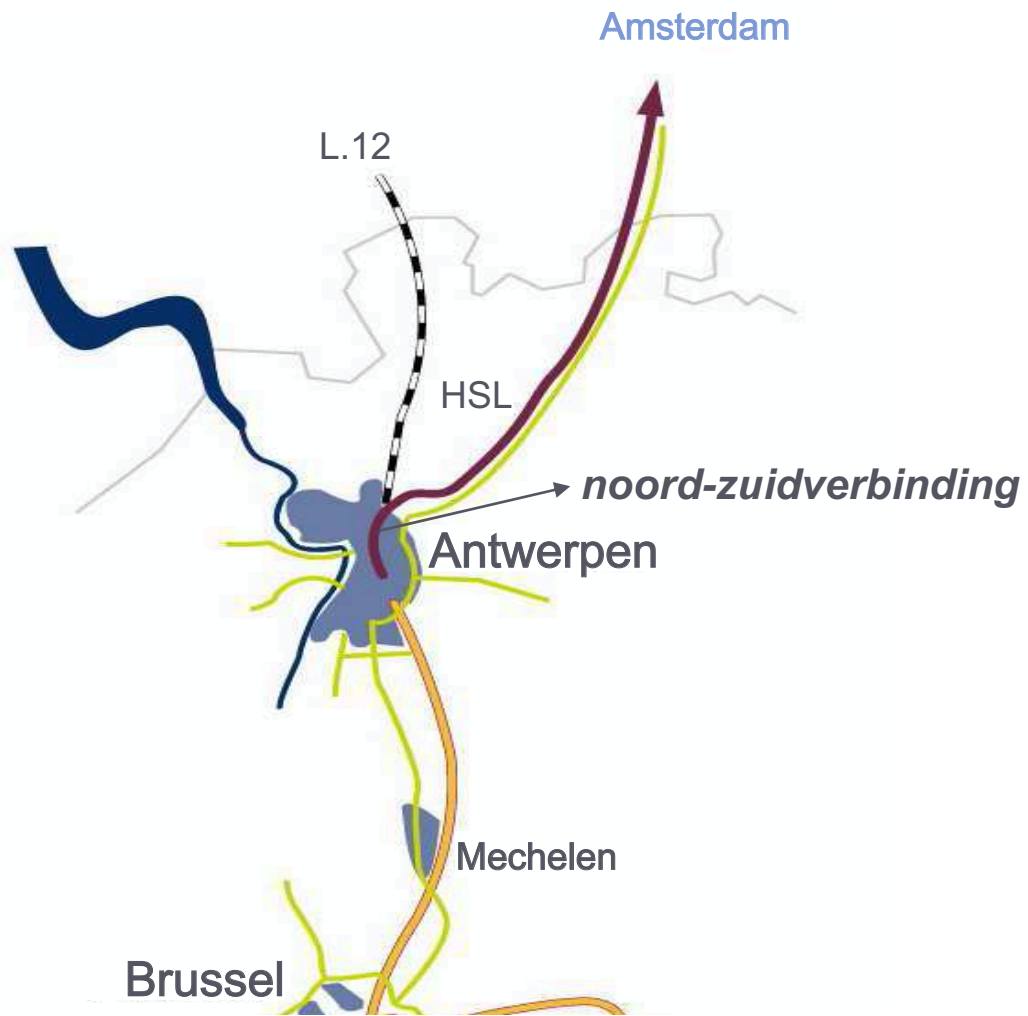
[Ontdek het
nieuwe
commercieel
centrum]

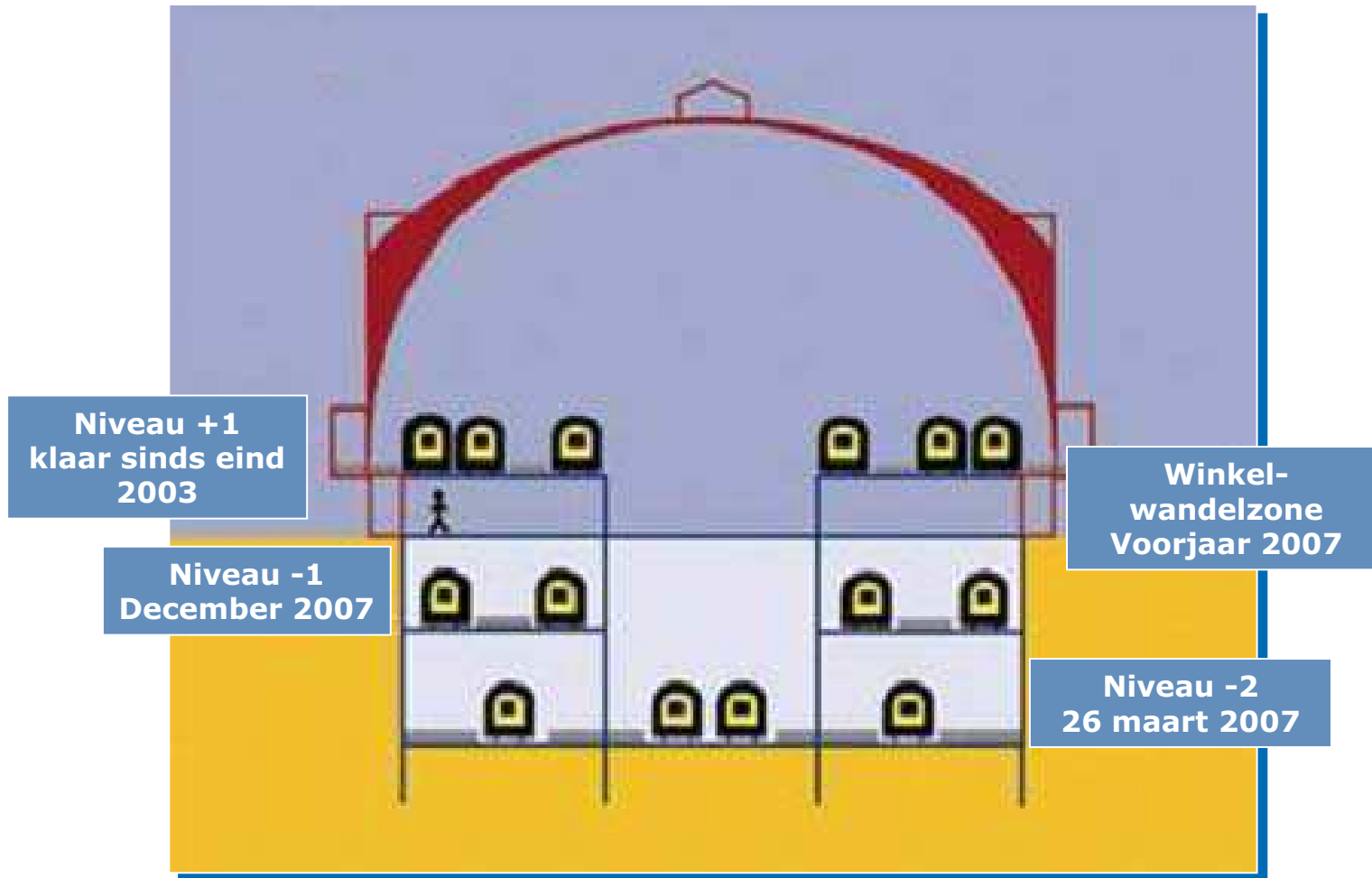
↙ Spoor in primeur door de
gloednieuwe spoortunnel onder de stad
Doorlopend animatie in en rond het station

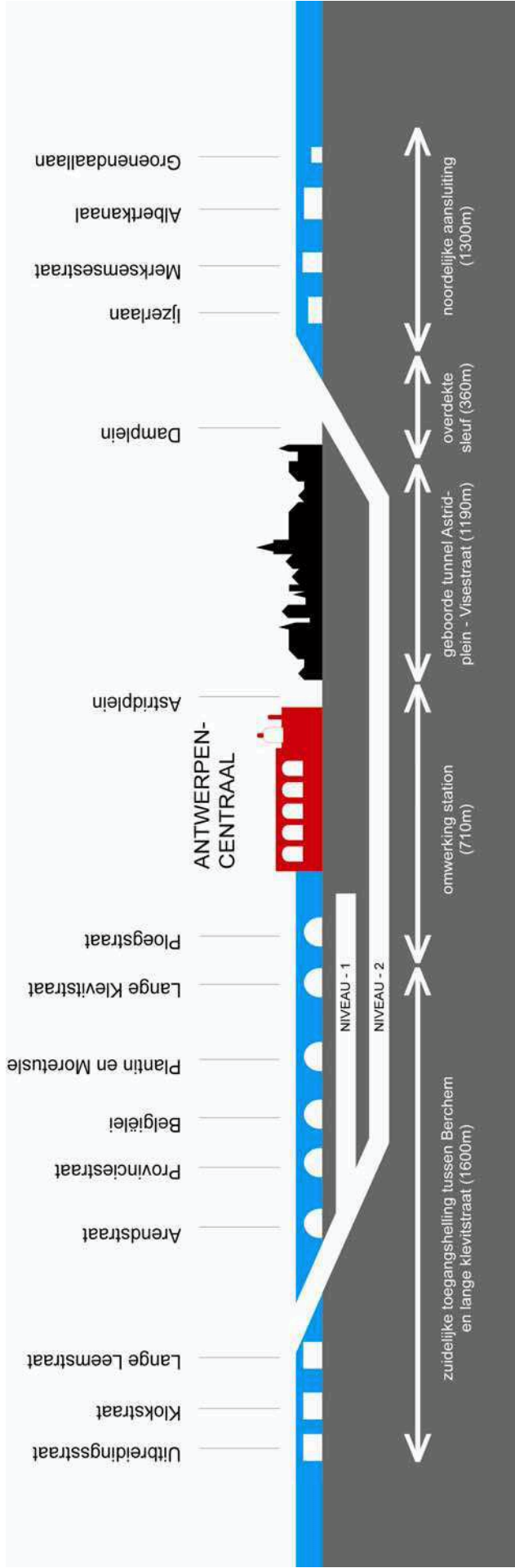


SAC STAD ANTWERPEN











A photograph of a large, modern railway station interior with a high ceiling and glass walls. The text is overlaid on the image.

> **ANTWERPSE
NOORD-ZUIDVERBINDING**

23 maart 2007

LUC LALLEMAND
Gedelegeerd Bestuurder Infrabel

INHOUD

1. Antwerpse noord-zuidverbinding
2. Hogesnelheidslijn Antwerpen – Nederlandse grens
3. Conclusie
4. Evenement

ANTWERPSE NOORD-ZUIDVERBINDING

Situering

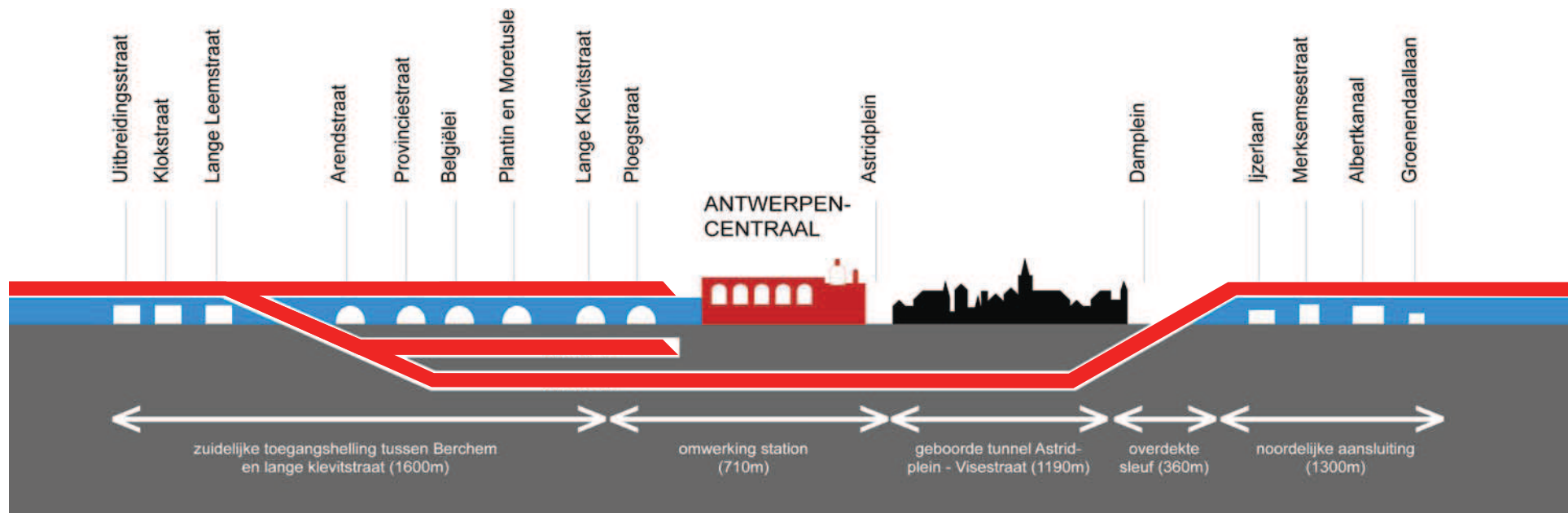
Antwerpse noord-zuidverbinding is een onderdeel van de noordelijke tak van het hogesnelheidsnet



ANTWERPSE NOORD-ZUIDVERBINDING

Omschrijving

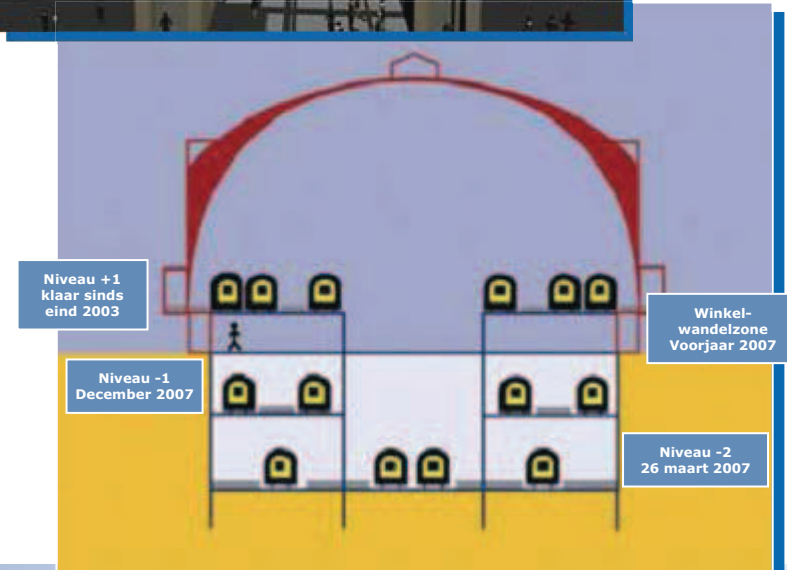
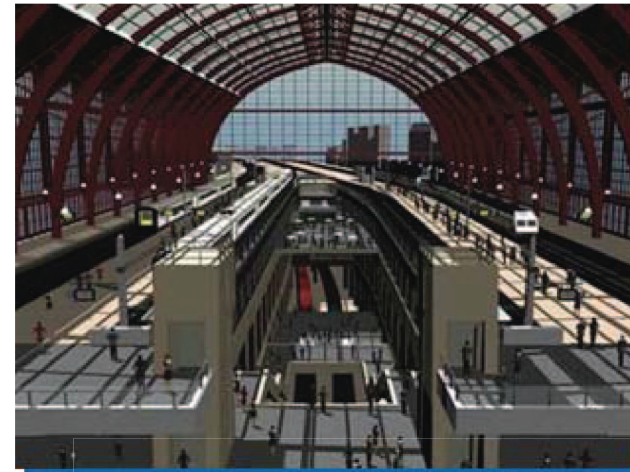
- Nieuwe spoorverbinding tussen Antwerpen-Berchem en Antwerpen-Luchtbal
- 3,8 km lange spoortunnel van Antwerpen-Berchem tot het Damplein



ANTWERPSE NOORD-ZUIDVERBINDING

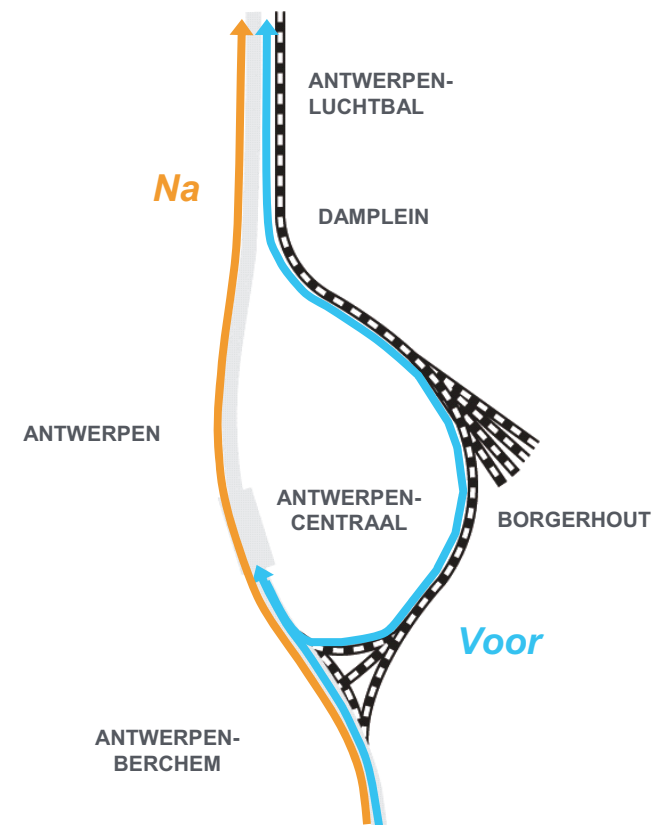
Overzicht werken

- Start werken : mei 1998
- Verloop werken – belangrijkste fasen
 - Niveau +1 : zes sporen in dienst sinds december 2003
 - Niveau -2 : vier doorgaande sporen in gebruik (beperkte exploitatie) vanaf **26 maart 2007**
 - Niveau -1 : vier kopsporen beschikbaar vanaf december 2007
- Eind 2007 telt Antwerpen-Centraal 14 sporen



VOORDELEN NOORD-ZUIDVERBINDING

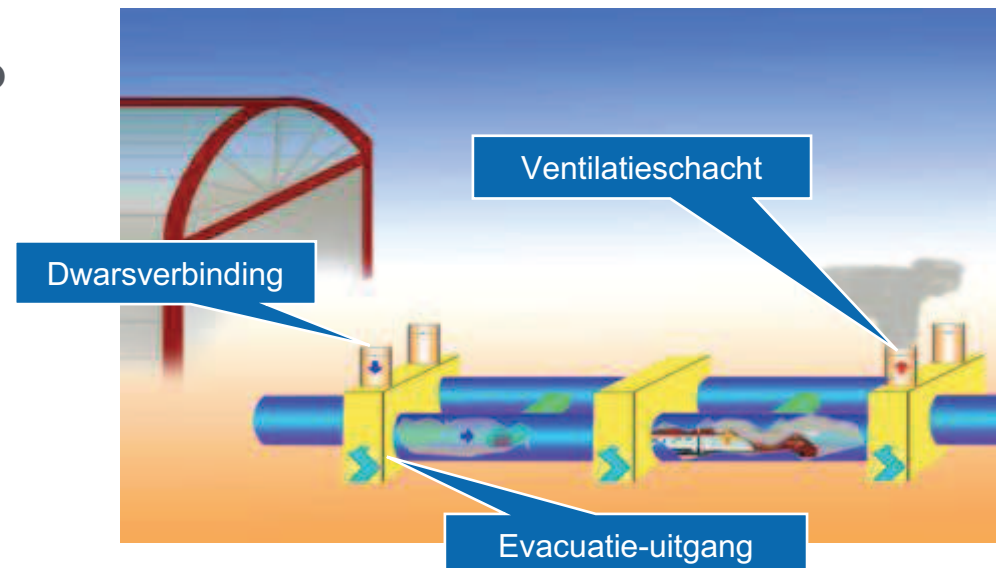
- Capaciteitsuitbreiding naar 14 sporen
- Rechtstreekse en snelle verbinding richting noorden van Antwerpen
- Verbetering voor binnenlands, internationaal en HST-verkeer: ± 15 min mogelijke tijdwinst
- Stapsgewijze, progressieve uitbreiding en benutting van de spoorinfrastructuur



STRATEGIE EN INVESTERING

- Strategie:
 - Afwerking HST-infrastructuur
 - Capaciteitsuitbreiding Belgisch spoorwegnet
 - Veiligheid in tunnel (procedures en maatregelen)

- Investering : **765 miljoen euro**



HOGESNELHEIDSLIJN ANTWERPEN – NEDERLANDSE GRENS

Situering van het project

- Nieuwe hogesnelheidslijn tussen Antwerpen – Nederlandse grens (HSL Noord)
- Traject : 35,2 km lange spoorlijn parallel met autosnelweg E19



HOGESNELHEIDSLIJN ANTWERPEN – NEDERLANDSE GRENS

Overzicht werken

- Start werken : oktober 2002
- Einde werken bouwkunde : eind 2005
- Spoor- en bovenleidingswerken : 2005 - 2006
- Ingebruikname : in de loop van 2007



VOORDELEN HSL NOORD

- Nieuwe spoorinfrastructuur voor binnenlands, internationaal en HST-verkeer
- Snelle verbinding met Nederland en snellere reistijden: tot ± 50 min tijdwinst
- Nieuwe stopplaats binnenlands verkeer in Brecht: Noorderkempem
- Stapsgewijze, progressieve uitbreiding en benutting van de spoorinfrastructuur



STRATEGIE EN INVESTERING

→ Strategie:

- Afwerking 'missing link' noordelijke tak hogesnelheidsnet
- Capaciteitsuitbreiding (binnenlands en internationaal verkeer)
- Veiligheid : installatie ETCS op hogesnelheidslijn
- Duurzame mobiliteit : integratie spoorinfrastructuur in milieu

→ Investering : **684 miljoen euro**

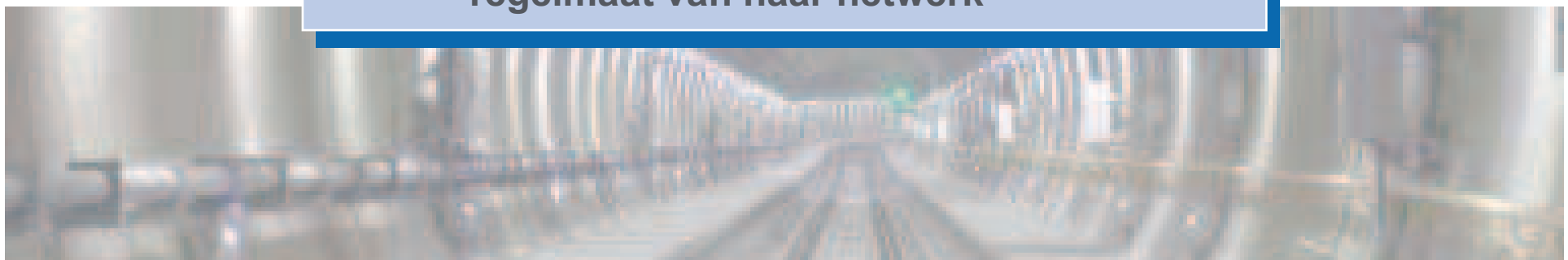


NOORD-ZUIDVERBINDING VERVULT EEN BELANGRIJKE ROL

- In de uitbouw van de mobiliteit in en rond Antwerpen
- In de sociale en economische ontwikkeling van de stad Antwerpen
- In de realisatie van het Belgische hogesnelheidsnet (HSL Noord)
- In de integratie van nieuwe spoorinfrastructuren in het milieu en omgeving

Doelstellingen passen in strategie Infrabel

- **Continue verhoging van de veiligheid en regelmaat van haar netwerk**



EVENEMENT

- *Wanneer:* zaterdag 19 en zondag 20 mei (9u – 18u)
- *Waar:* afspraak in stationshal Antwerpen-Centraal
- *Wat:*
 - Treinrit door noord-zuidverbinding tot Antwerpen-Luchtbal en terug
 - Expo's, projecties, films, animatie, optredens ...
- *Info:* media, brochure, affichage, flyers

