

XII. LA GUERRE 1914 - 1918 ET LES LOCOMOTIVES "ARMISTICE".

1. LE RESEAU PENDANT LA GUERRE .

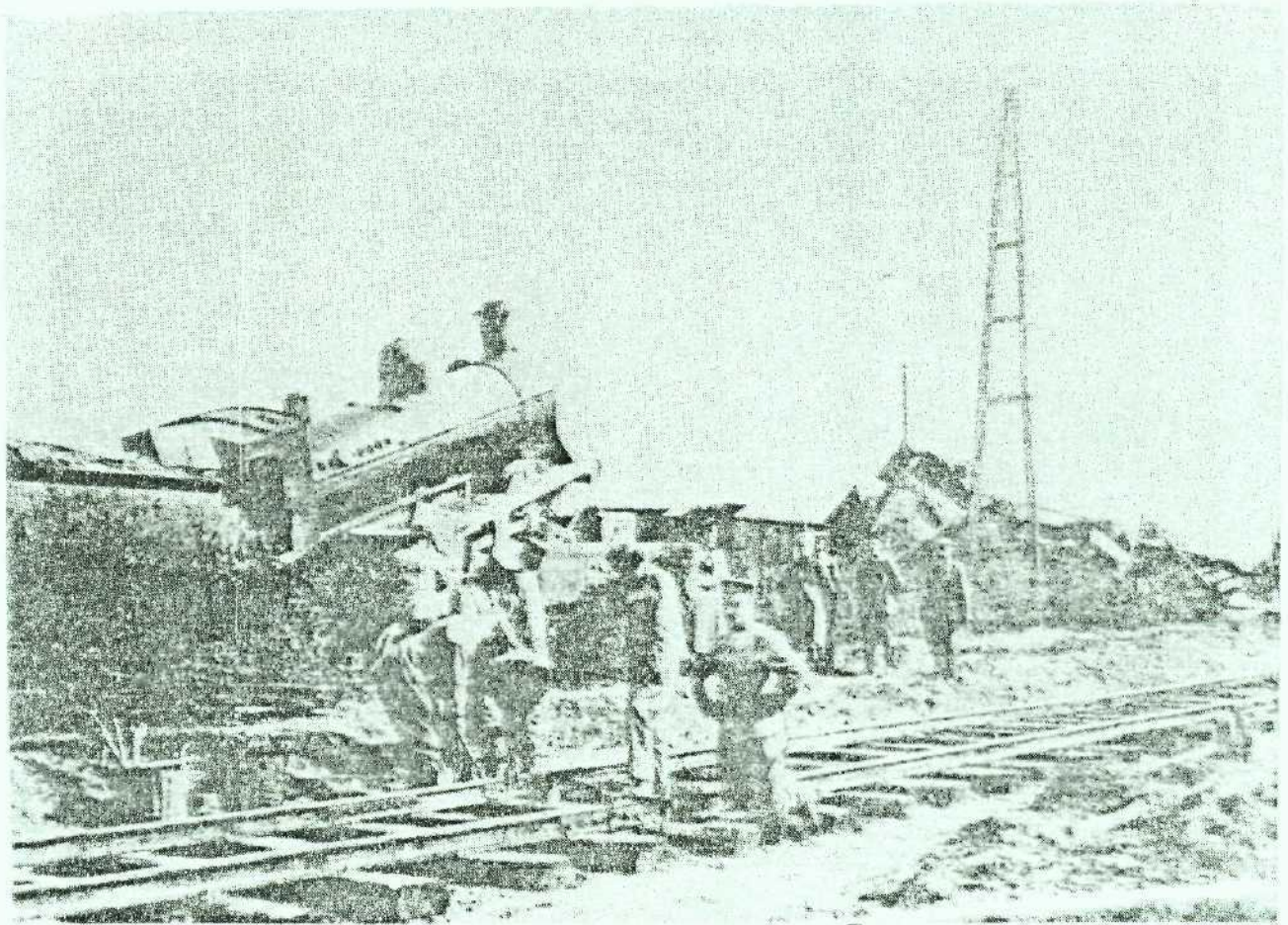


TABLE DES MATIERES.

Tome I

- Préface.....	3
- Historique.....	9
- Les chemins de fer de campagne de l'Armée belge.....	53
- Historique.....	55
- Les chemins de fer de campagne pendant la guerre de mouvement..	56
- Les chemins de fer pendant la première partie de la campagne	61
- L'évacuation d'Anvers vers le littoral.....	63
- L'évacuation vers la France.....	69
- Les chemins de fer militaires pendant la période de stabilisation.....	74
- Les troupes de chemin de fer belges au cours des opérations militaires.....	75
- Description de la situation en Belgique occupée par les Allemands	83
- L'organisation des troupes de chemin de fer allemandes dans les zones occupées.....	103
- La renumérotation en 1915 des locomotives belges tombées entre les mains des Allemands.....	127
- Le compte-rendu des opérations dressé par le Ministère belge des chemins de fer (du 4-8-1914 au 4-8-1917).....	169
- La fin de la guerre et la retraite des Allemands en 1918.....	267
- La libération du territoire occupé.....	275
- La situation au lendemain de l'Armistice.....	283
- Remerciements.....	289
- Bibliographie.....	291