



## et demain...

La gare de Namur, dans son agencement définitif, offrira un confort accru et une sécurité renforcée. Elle permettra aux voyageurs de demain de bénéficier de conditions d'accueil optimales. En outre, la gare sera spécialement aménagée pour les voyageurs moins valides. Le bâtiment actuel sera entièrement réaménagé à l'intérieur comme à l'extérieur. La salle des pas perdus actuelle sera transformée en hall d'entrée donnant accès à la dalle surplombant les voies. Celle-ci offrira tous les services qu'un voyageur est en droit d'attendre de sa gare: centre de voyages, commerces, accès aux quais et autres facilités. Cet espace ainsi créé au-dessus des voies constituera un nouveau lien urbain harmonieusement intégré dans l'environnement.



Travaux en  
gare  
de

**Namur**

**Info**  
aux voyageurs

### POUR RAPPEL

- Voies 1 à 3 :** hors service
- Voie 4 :** IC Herstal - Namur - Lille et IR Jambes - Namur-Rosendaël (deux sens)
- Voie 5 :** IC Bruxelles - Namur - Dinant / Liège (deux sens)
- Voie 6 :** L Namur - Charleroi (deux sens) et L Namur - Ciney (deux sens)
- Voie 7 :** certains trains de pointe + Thalys
- Voie 8 :** IC Lille - Namur - Herstal
- Voie 9 :** IC Luxembourg - Namur - Bruxelles
- Voie 10 :** IC Bruxelles - Namur - Luxembourg
- Voie 11 :** IC Bruxelles - Namur - Luxembourg + trains L

Les travaux d'aménagement de la gare de Namur sont réalisés dans le cadre du plan STAR 21 qui vise la modernisation du réseau intérieur.

### Affectation des voies en semaine

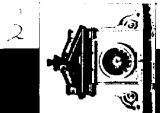


Bâtiment  
de gare  
provisoire

Juin  
1999



## Avec ses 100.000 voyageurs par semaine,

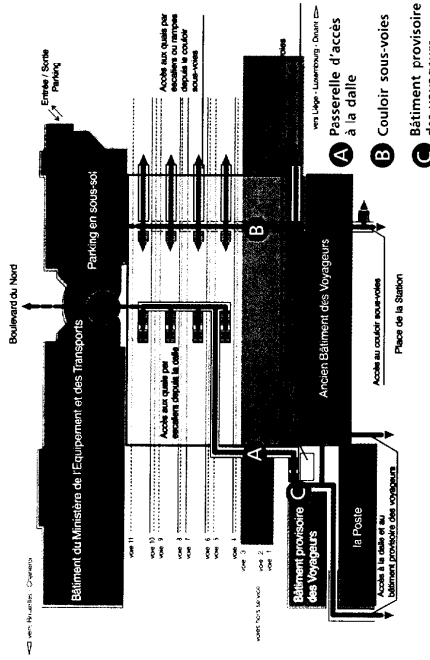


la gare de Namur est la première gare voyageurs de Wallonie. A ce titre, elle se doit de pouvoir répondre aux nouvelles exigences de trafic (voyageurs et marchandises) en se dotant progressivement de nouvelles infrastructures ferroviaires.

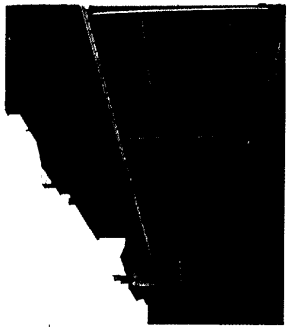
Parallèlement, elle renouvelle ses structures d'accueil pour offrir aux voyageurs une gare à la pointe en matière de service et de confort, tout en développant son intégration dans le réseau local des transports en commun.

A terme, la gare de Namur sera entièrement équipée de nouvelles voies et de quais rehaussés. Déjà réaménagés et couverts de leur ossature en béton, les voies 4 à 11 ainsi que les quais et accès correspondants sont déjà opérationnels. Les travaux sont toujours en cours aux voies 1 à 3, provisoirement mises hors service depuis août 1998. Une fois cette phase achevée, la plate-forme de couverture des voies reliera les deux côtés de la gare et sera prête à recevoir les futures structures d'accueil.

### - Les accès aux quais et au Boulevard du Nord -



Depuis août '98 le quai 1 n'est plus accessible et l'accès aux quais se fait par le couloir sous-voies ou, depuis novembre '98, via la passerelle provisoire A installée côté «Poste». En mai dernier cette passerelle a été prolongée jusqu'au bâtiment du MET rendant ainsi possible l'accès aux quais et à la place de la gare depuis le boulevard du Nord de 4h00 du matin à 24h00. Une rampe d'accès au couloir sous-voies a par ailleurs été prévue pour les moins valides.



### Un parking réservé aux voyageurs

Le couloir sous-voies donne également accès au parking situé en sous-sol du bâtiment du MET, côté Boulevard du Nord.

Près de 400 emplacements seront prochainement disponibles pour les voyageurs SNCB au niveau - 3. Les quais seront directement accessibles depuis ce parking via le couloir sous-voies B.

### - Mise en service d'un tout nouveau bâtiment provisoire pour les voyageurs -

Durant toute la durée des travaux et, dès le 29 juin 1999, l'actuel bâtiment voyageurs ne sera plus accessible au public. A cette date, un nouveau bâtiment provisoire C, situé à l'emplacement des anciennes voies en cul-de-sac côté Charleroi, offrira l'ensemble des services d'accueil: guichets, centre international de voyage "travel center", petits commerces tels croissanterie, confiserie, librairie, bar et sanitaires.

Pratiquement, le voyageur pourra acheter son titre de transport dans ce nouveau bâtiment provisoire, accèdera aux quais via la passerelle située à proximité. Le couloir sous-voies, lui, ne débouchera plus que sur la Place de la Station. Il ne pourra dès lors être emprunté que par les abonnés, les usagers du parking ou comme entrée/sortie de et vers le centre-ville.

