

## Operator NMBS: Resultaten 2008

*Marc Descheemaeker, CEO  
24 april 2008*

Public & Corporate Affairs

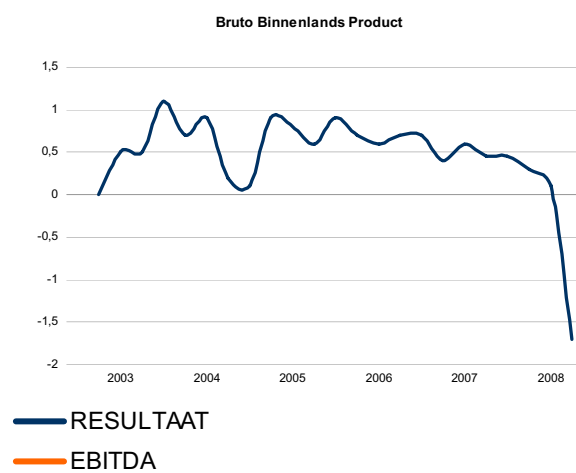
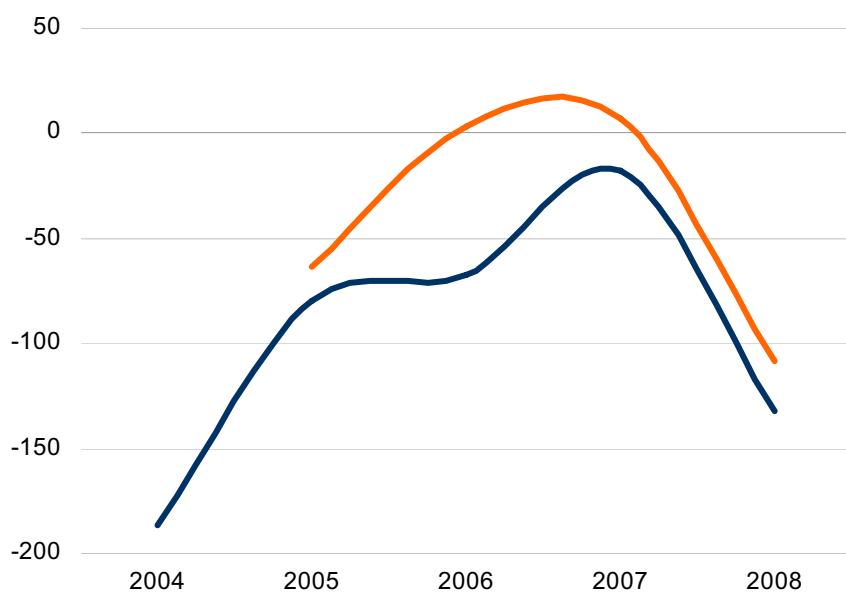


## Resultaten 2008

	2006	2007	2008
Bedrijfsopbrengsten	2132,9	2217,5	2281,9
Bedrijfskosten	2129,4	2210,2	2389,9
bevoorrading	97,0	94,1	82,1
diensten en diverse goederen	1079,6	1132,9	1206,8
personeelskosten	952,4	982,1	1100,5
andere kosten	0,4	1,1	0,4
EBITDA	3,5	7,3	-108
EBIT	-169,7	-75,5	-271,5
Resultaat	-67,7	-17,8	-132,7

\*in miljoen euro

## Resultaten 2008: evolutie



Resultaat	-186,50	-79,50	-67,70	-17,80	-132,70
EBITDA		-63,90	3,50	7,30	-108,00

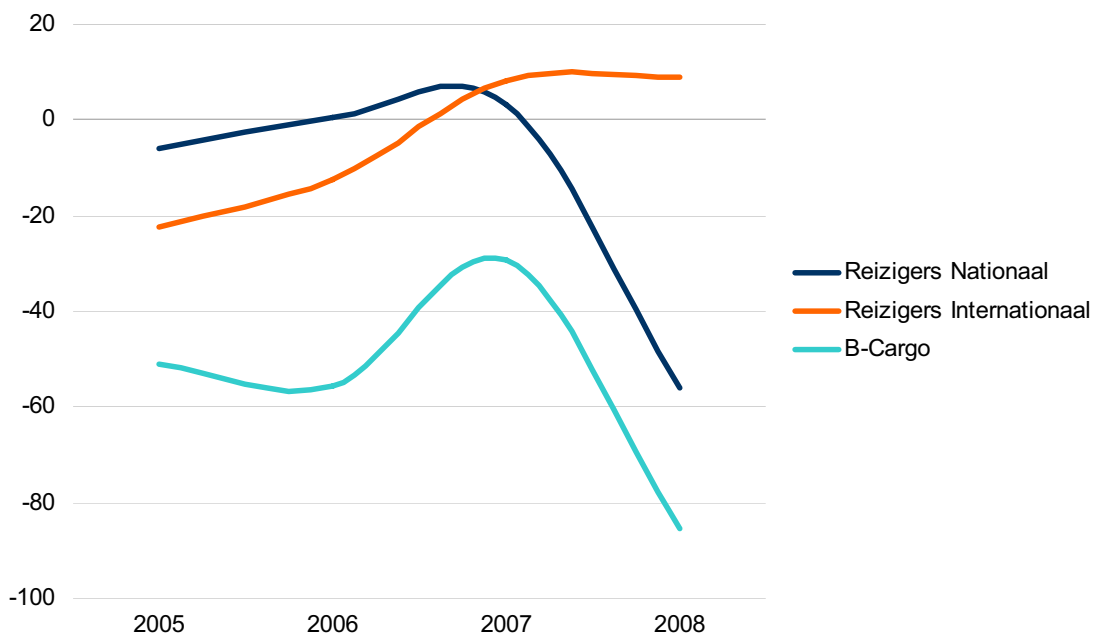
\* in miljoen euro

## Resultaten 2008

		Consolidatie intragroep	Exogene factoren
<b>Resultaat 2007</b>	<b>-17,8</b>		
Omzetsdaling door crisis en brand eurotunnel	-52,6		-52,6
Stijging infrastructuurvergoeding (indexering)	-25,1	-25,1	
Energie (elektriciteit/diesel)	-16,7		-16,7
Indexering personeelskost en sociaal akkoord	-41,2		
Facturatie intragroep kosten personeelsbeheer	-15,3	-15,3	
Voorraden	29,4		
Aanpassing IFRS-normen	6,7		
Diversen	-0,1		
<b>Resultaat 2008</b>	<b>-132,7</b>		
Verschil tussen 2008 en 2007	-114,9	-40,4	-69,3
% van het verschil	100,0%	35,2%	60,3%

\*in miljoen euro

## Evolutie resultaten per sector



	2006	2007	2008	2008-2007
Reizigers Nationaal	0,60	3,30	-55,90	-59,2
Reizigers Internationaal	-12,60	8,20	8,80	0,6
B-Cargo	-55,80	-29,20	-85,50	-56,3
<b>Resultaat</b>	<b>-67,70</b>	<b>-17,80</b>	<b>-132,70</b>	



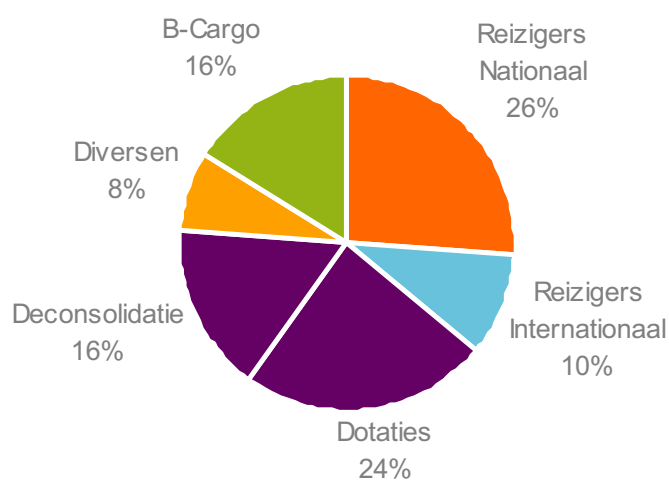
\* in miljoen euro

## Evolution par secteur

	Total	B- Cargo	RI	RN
Omzetsdaling door crisis en brand eurotunnel	-52,6	-48,7	-3,9	
Stijging infrastructuurvergoeding (indexering)	-25,1	0,2	-2,7	-22,5
Energie (elektriciteit/diesel)	-16,7	-4,0	-1,1	-11,5
Indexering personeelskost en sociaal akkoord	-41,2	-10,9	-2,4	-28,0
Facturatie intragroep kosten personeelsbeheer	-15,3	-2,6	-0,6	-12,1

\*in miljoen euro

## Omzet per commerciële activiteit



	2006	2007	2008
Reizigers Nationaal	522,60	551,90	577,90
Dotaties	826,10	844,00	880,40
- gewone	466,10	484,00	520,40
- deconsolidatie	360,00	360,00	360,00
Reizigers Internationaal	200,90	213,90	225,70
B-Cargo	385,40	398,10	349,40
Diversen	134,30	150,00	179,10
Totaal	2.069,40	2.157,80	2.212,50

\* in miljoen euro

## Dochterondernemingen

	Omzet			EBT		
	2007	2008	%	2007	2008	%
IFB	84.210.000	74.604.000	-11,00	4.261.000	6.243.760	+ 46,50
TRW	105.852.840	87.410.000	- 17,00	111.811	- 5.451.000	- 4775,00
Rheinkraft group	105.479.510	105.979.000	+ 0,50	2.395.000	2.119.000	-12,00
Haeger & Schmidt Int.	76.344.192	79.215.083	+ 4,00	651.434	3.046.519	+ 467,00
H & S Container Line	30.384.809	37.148.916	+ 22,00	576	703.406	+ 122019,00
Xpedys	-	58.583.000	-	-	1.331.000	-





# Duurzaam investeren in een betere mobiliteit

