



Opérateur SNCB: Résultats 2008

*Marc Descheemaeker, CEO
24 avril 2009*

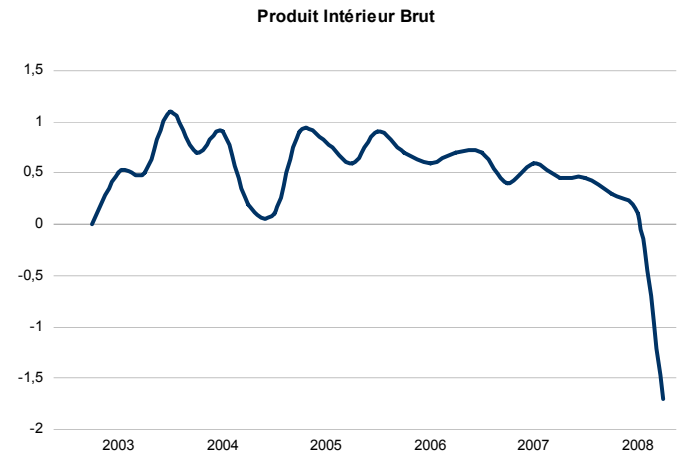
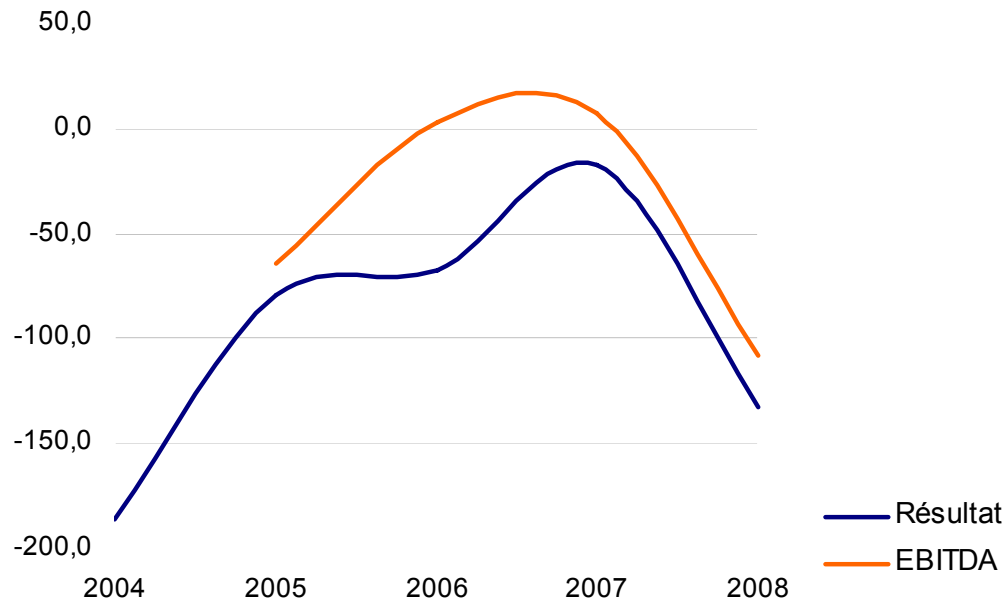
Résultats 2008

	2006	2007	2008
Revenus opérationnels	2132,9	2217,5	2281,9
Coûts opérationnels	2129,4	2210,2	2389,9
matières et fournitures	97,0	94,1	82,1
services et biens divers	1079,6	1132,9	1206,8
frais de personnel	952,4	982,1	1100,5
autres frais	0,4	1,1	0,4
EBITDA	3,5	7,3	-108
EBIT	-169,7	-75,5	-271,5
Résultat	-67,7	-17,8	-132,7

*en millions d'euros



Résultat 2008: évolution



Résultat	-186,50	-79,50	-67,70	-17,80	-132,70
EBITDA		-63,90	3,50	7,30	-108,00

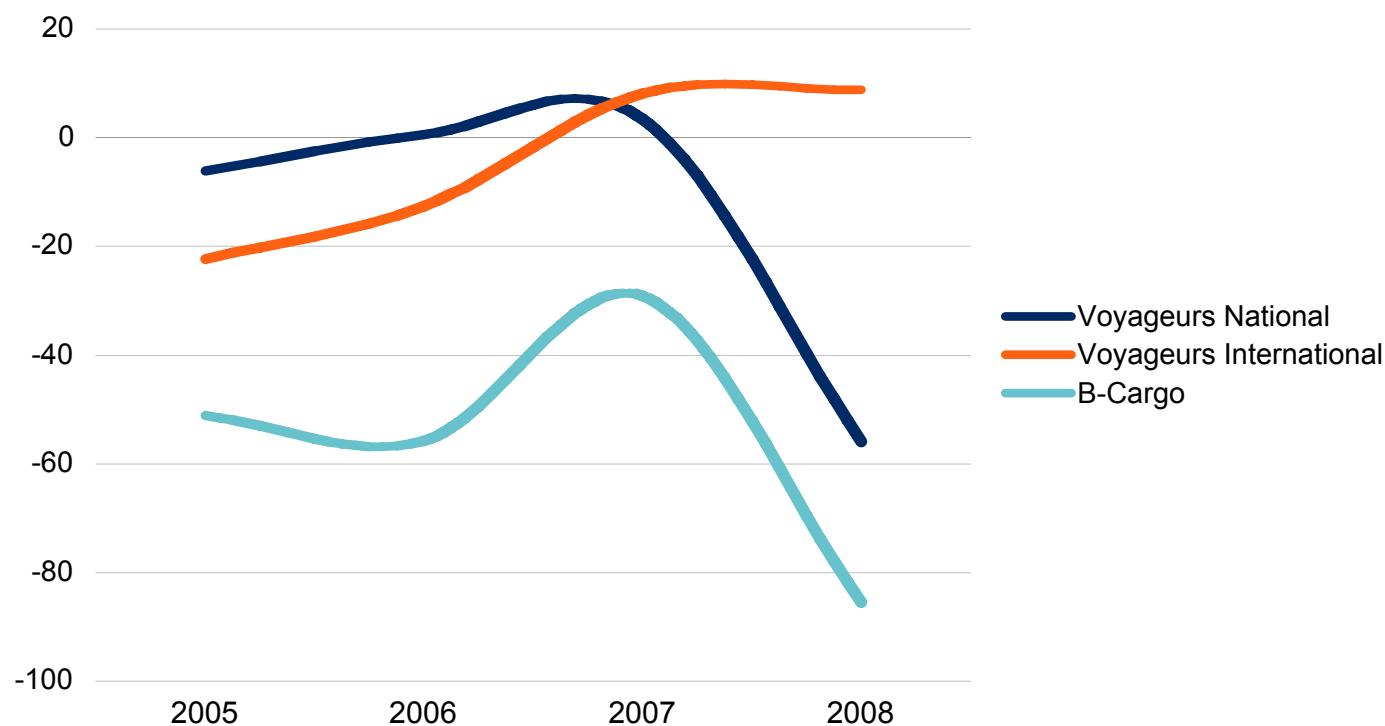
* en millions d'euros

Résultats 2008

		Consolidation intragroupe	Facteurs exogènes
Résultat 2007	-17,8		
Perte de CA suite crise et feu eurotunnel	-52,6		-52,6
Augmentation redevance d'infrastructure (indexation)	-25,1	-25,1	
Energie (électricité/gazole)	-16,7		-16,7
Indexation coût personnel et accord social	-41,2		
Facturation intragroupe coût gestion personnel	-15,3	-15,3	
Stocks	29,4		
Adaptation normes IFRS	6,7		
Divers	-0,1		
Résultat 2008	-132,7		
Différence entre 2008 et 2007	-114,9	-40,4	-69,3
% de la différence	100,0%	35,2%	60,3%

*en millions d'euros

Evolution des résultats par secteur



	2006	2007	2008	2008-2007
Voyageurs National	0,60	3,30	-55,90	-59,2
Voyageurs International	-12,60	8,20	8,80	0,6
B-Cargo	-55,80	-29,20	-85,50	-56,3
Résultat	-67,70	-17,80	-132,70	



* en millions d'euros

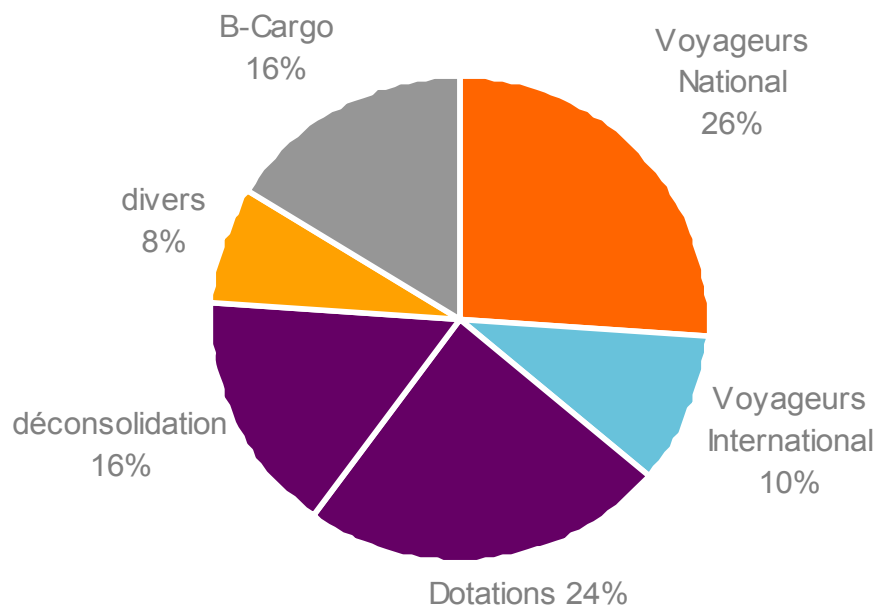
Evolution par secteur

	Total	B- Cargo	VI	VN
Perte de CA suite crise et feu eurotunnel	-52,6	-48,7	-3,9	
Augmentation redevance d'infrastructure (indexation)	-25,1	0,2	-2,7	-22,5
Energie (électricité/gazole)	-16,7	-4,0	-1,1	-11,5
Indexation coût personnel et accord social	-41,2	-10,9	-2,4	-28,0
Facturation intragroupe coût gestion personnel	-15,3	-2,6	-0,6	-12,1

*en millions d'euros



Chiffre d'affaires par activité commerciale



	2006	2007	2008
Voyageurs National	522,60	551,90	577,90
Dotations	826,10	844,00	880,40
- ordinaires	466,10	484,00	520,40
- déconsolidation	360,00	360,00	360,00
Voyageurs International	200,90	213,90	225,70
B-Cargo	385,40	398,10	349,40
Divers	134,30	150,00	179,10
Total	2.069,40	2.157,80	2.212,50

*en millions d'euros

Filiales SNCB

	Chiffre d'affaires			EBT		
	2007	2008	%	2007	2008	%
IFB	84.210.000	74.604.000	-11,00	4.261.000	6.243.760	+ 46,50
TRW	105.852.840	87.410.000	- 17,00	111.811	- 5.451.000	- 4775,00
Rheinkraft group	105.479.510	105.979.000	+ 0,50	2.395.000	2.119.000	-12,00
Haeger & Schmidt Int.	76.344.192	79.215.083	+ 4,00	651.434	3.046.519	+ 467,00
H & S Container Line	30.384.809	37.148.916	+ 22,00	576	703.406	+ 122019,00
Xpedys	-	58.583.000		-	1.331.000	



Investissements pour une mobilité durable

Investissements en 2008 pour 357 millions euros

