

Stiptheidsrapport: juni 2015

Globale stiptheid van het reizigersverkeer

Stipte treinen of met een vertraging van minder dan 6 minuten

	Juni 2014	Juni 2015
Vóór neutralisatie	87,5%	90,0%
Na neutralisatie	93,0%	94,5%
Rekening houdend met het aantal reizigers	85,9%	88,5%
Gemeten over het hele treintraject	85,4%	88,3%
Met inbegrip van de afgeschafte treinen (zonder neutralisatie)	83,7%	89,2%

Om een goed algemeen beeld te krijgen van de globale stiptheid, ongeacht de oorzaken, kan men best het stiptheidscijfer "zonder neutralisatie" bekijken. De neutralisatie betekent dat er geen rekening gehouden wordt met de vertragingen die te wijten zijn aan grote investeringswerken (GEN, enz).

Met het stiptheidscijfer dat "gewogen wordt op basis van het aantal reizigers", weegt de vertraging van een trein met veel reizigers zwaarder door dan de vertraging van een minder volle trein.

De stiptheid wordt ook "over het hele traject gemeten" : er wordt niet alleen rekening gehouden met de vertragingen van de treinen bij hun aankomst op bestemming, maar ook over de loop van het hele traject.

Aantal verzekerde aansluitingen

	Juni 2014	Juni 2015
Antwerpen-Centraal	90,1%	92,0%
Brugge	93,5%	94,6%
Charleroi-Sud	90,3%	89,6%
Gent-Sint-Pieters	90,1%	89,0%
Leuven	90,9%	92,5%
Liège-Guillemins	86,9%	88,8%
Mechelen	91,4%	93,4%
Mons	87,1%	89,6%
Namur	85,8%	90,0%
Zottegem	89,6%	87,7%
Totaal	89,9%	91,1%

In de 10 voornaamste overstapstations van het land volgt Infrabel op hoeveel voorziene aansluitingen (met een overstaptijd van minimum 3 minuten en maximum 20 minuten) er effectief gehaald worden.

Stiptheid volgens treintype

Stipte treinen of met een vertraging van minder dan 6 minuten

	Juni 2015
IC Treinen	87,9%
RER Treinen	92,4%
L Treinen	92,7%
P Treinen	88,7%

Afgeschafte treinen

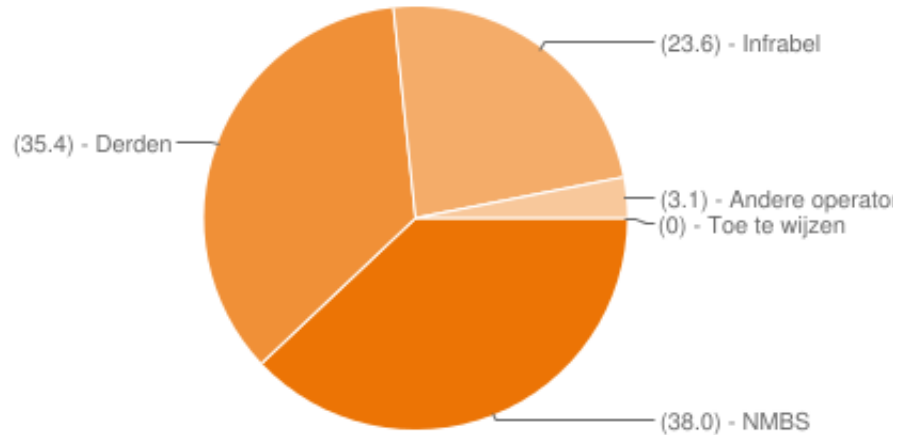
	Juni 2014	Juni 2015
Aantal afgeschafte treinen	4685	926
Percentage van de totale treinen	4,6%	0,9%

Afgeschafte treinen (niet vertrokken of beperkt tot een gedeelte van hun reisweg) worden niet in de globale stiptheidscijfers opgenomen maar worden apart geteld, samen met de reden van hun afschaffing.

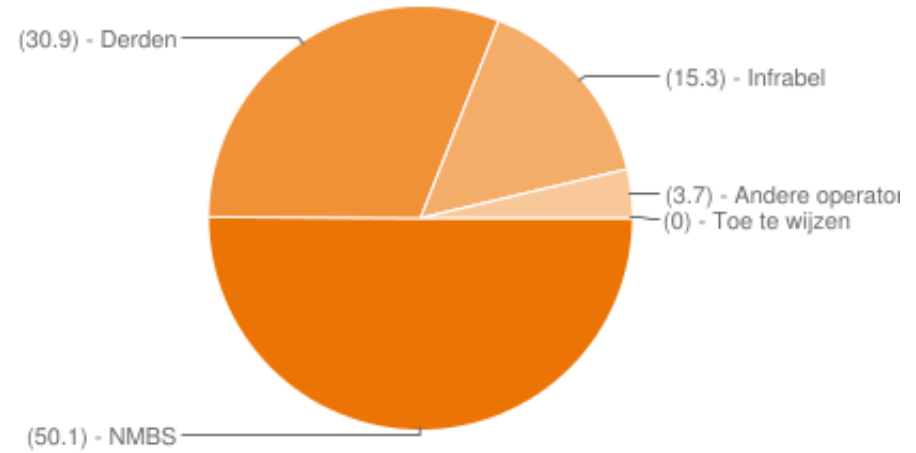
Verantwoordelijken voor de vertragingen en de afgeschafte treinen

Verschillende actoren spelen een rol bij de stiptheid van de treinen. Het gaat voornamelijk om de spoornetbeheerder (Infrabel), de operatoren (zoals NMBS) en derden.

Verantwoordelijk voor de vertragingen



Verantwoordelijk voor de afgeschafte treinen



Overzicht van de belangrijkste vertragingsoorzaken

Materieel NMBS

Storingen aan de infrastructuur

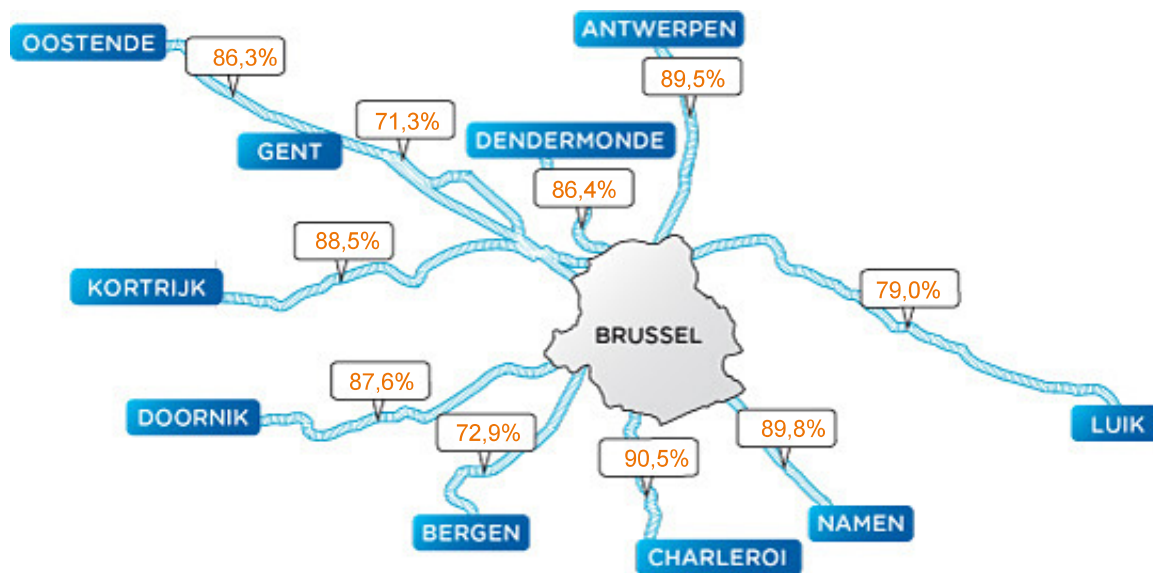
Aanrijding persoon

Personen langs de sporen

Vertragingen vanuit vreemde netten

Globale stiptheid van 10 grote lijnen bij aankomst in Brussel

Stipte treinen of met een vertraging van minder dan 6 minuten



Stiptheid van grote verbindingen

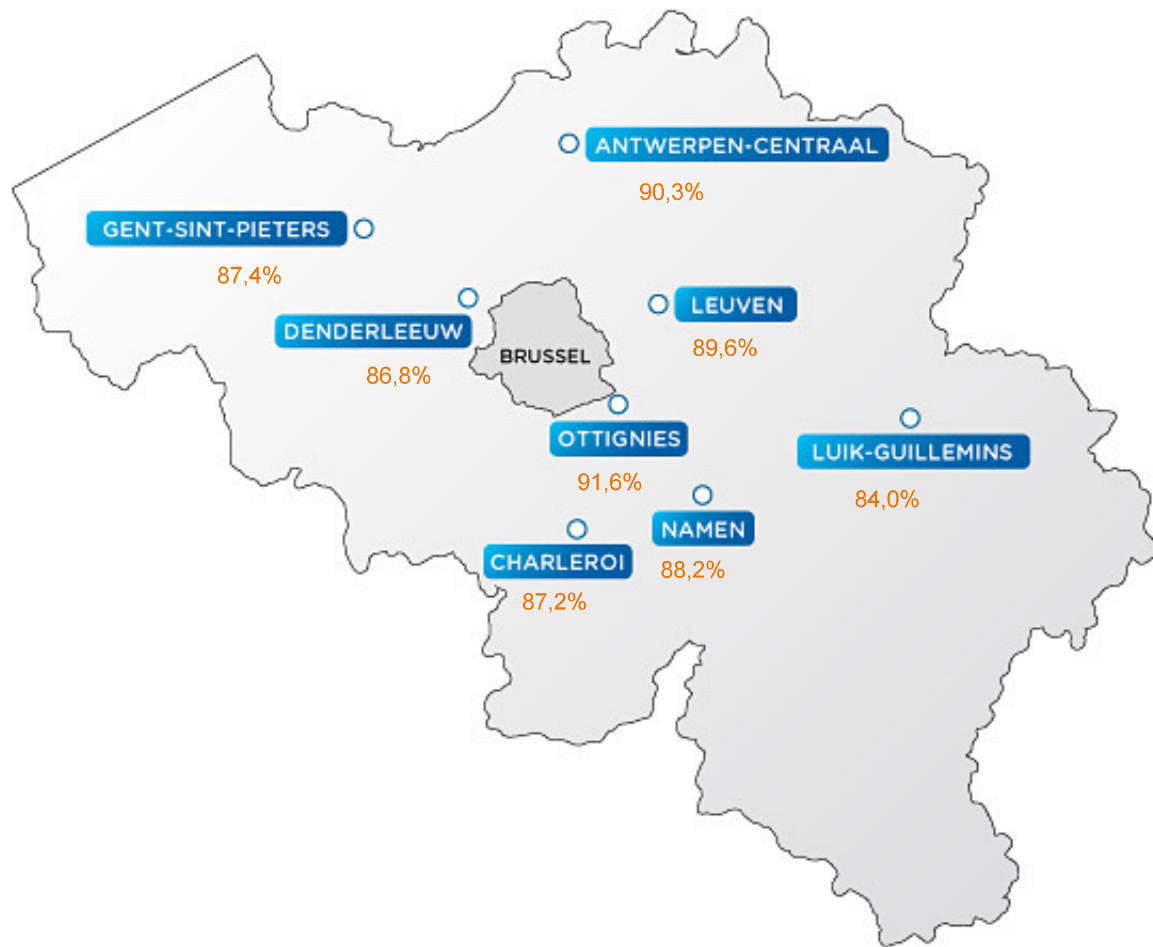
Stipte treinen of met een vertraging van minder dan 6 minuten

	Juni 2015
IC 01 Oostende – Eupen	78,0%
IC 03 Knokke / Blankenberge – Genk	93,4%
IC 04 Antwerpen-Centraal – Poperinge / Lille Flandres	92,6%
IC 06 Tournai – Mons (via Brussels Airport)	85,5%
IC 07 Charleroi-Sud – Antwerpen-Centraal	90,1%
IC 16 Brussel-Zuid – Luxembourg	83,5%

IC 19 Tournai – Namur	84,7%
IC 25 Mons – Liège Palais	69,7%
IC 26 Kortrijk – Sint-Niklaas	86,7%
IC 35 Brussel-Zuid – Amsterdam	84,0%

Stiptheid bij aankomst in 8 grote stations buiten Brussel

Stipte treinen of met een vertraging van minder dan 6 minuten



Stiptheid van het reizigersverkeer in piekuren, daluren en weekends

Stipte treinen of met een vertraging van minder dan 6 minuten

	Juni 2014	Juni 2015
Morgenpiekuur	87,9%	91,5%

Avondpiekuur	82,3%	85,9%
Daluren	88,2%	90,4%
Weekends	89,7%	91,3%

Stiptheid van 10 grote lijnen bij aankomst in Brussel, in piekuren, daluren en weekends

Stipte treinen of met een vertraging van minder dan 6 minuten

Juni 2015				
	Morgenpiekuur	Avondpiekuur	Weekends	Daluren
L 25 Antwerpen - Brussel	89,6%	85,3%	97,0%	89,9%
L 36 Liège - Brussel	91,7%	86,7%	91,4%	91,0%
L 50A Oostende - Brussel	84,6%	91,6%	89,2%	92,0%
L 50 Gent - Brussel	93,5%	96,9%	98,6%	92,5%
L 60 Dendermonde - Brussel	91,2%	86,3%	98,2%	93,1%
L 89 Kortrijk - Brussel	88,5%	87,1%	93,3%	95,4%
L 94 Tournai - Bruxelles	80,9%	86,9%	92,2%	88,3%
L 96 Mons - Brussel	78,0%	85,7%	90,9%	92,9%
L 124 Charleroi - Brussel	89,8%	93,9%	84,4%	95,4%
L 161 Namur - Brussel	87,8%	89,3%	98,3%	91,4%

Stiptheid volgens treintype in piekuren, daluren en weekends

Juni 2015				
	Morgenpiekuur	Avondpiekuur	Weekends	Daluren
IC Treinen	89,2%	83,3%	89,9%	88,1%
RER Treinen	92,3%	87,1%	94,0%	93,6%
L Treinen	95,0%	89,8%	92,4%	92,9%
P Treinen	91,4%	86,0%	92,3%	87,6%