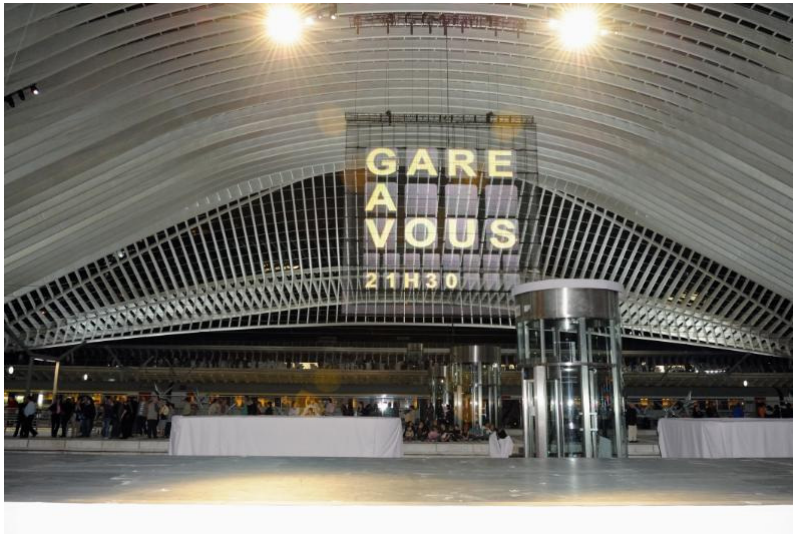


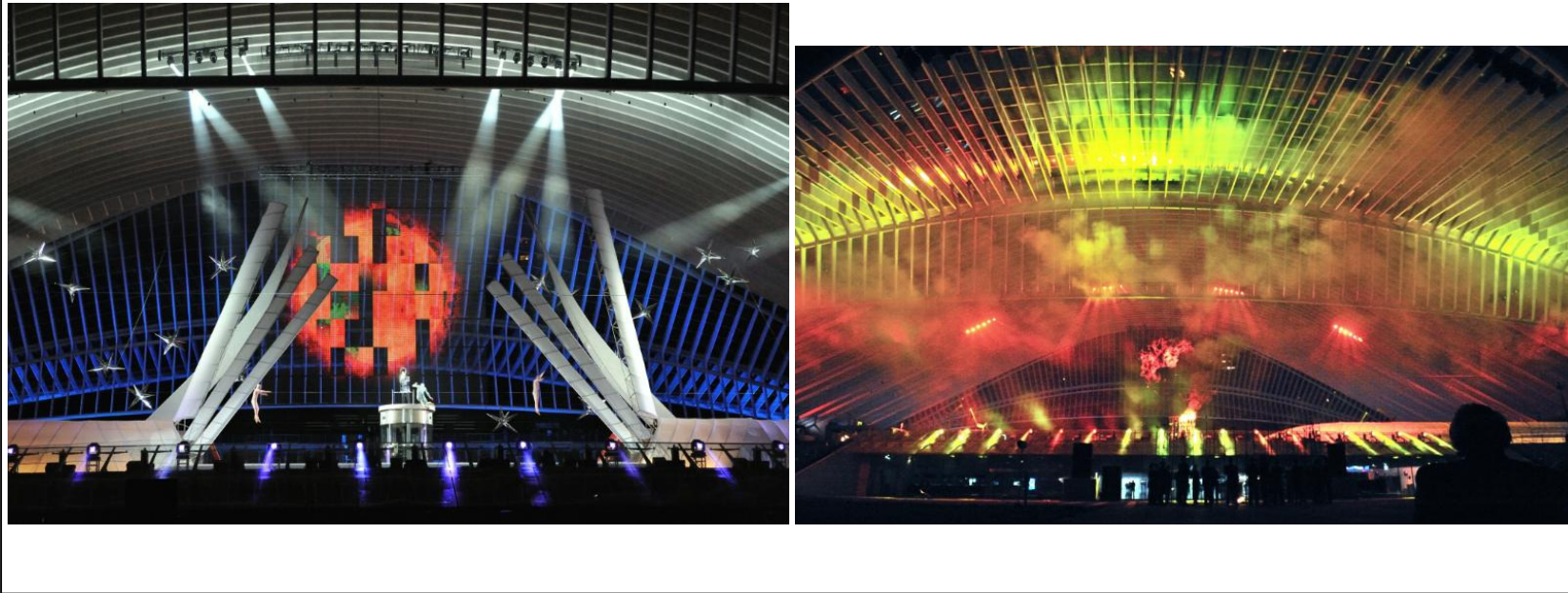
Vendredi 18 septembre: l'inauguration officielle

La visite princière, la coupure de ruban, le show Dragone...









Samedi 19 et Dimanche 20 septembre: portes-ouvertes

Un soleil radieux, de très nombreux visiteurs, des animations pour petits et grands, le stand philatélie, le concert de l'Orchestre Philharmonique de Liège, un mariage (l'heureux marié est accompagnateur de train), les premiers voyageurs (de tous poils)...

