

**B-MOBILITY DAY**

**8 JUNI 2010**

***Hoe zullen de spoorwegen de toekomstige  
groei opvangen?***

***Alex MIGOM***

***Directeur-generaal Strategy & Coordination***

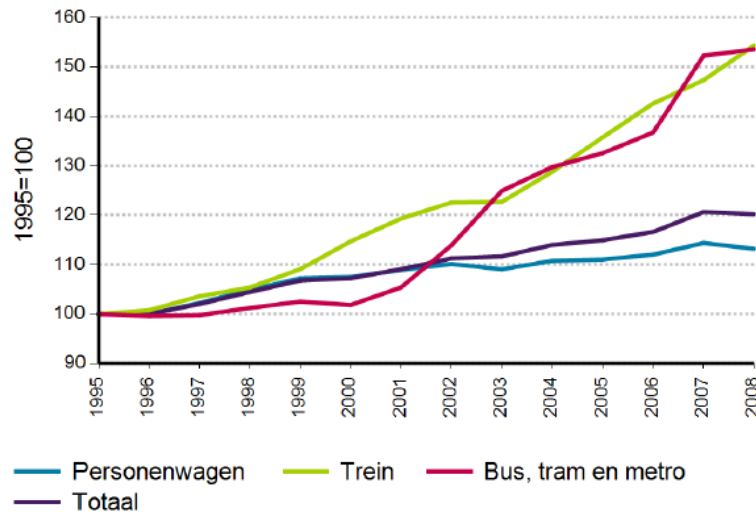
***NMBS-Holding***



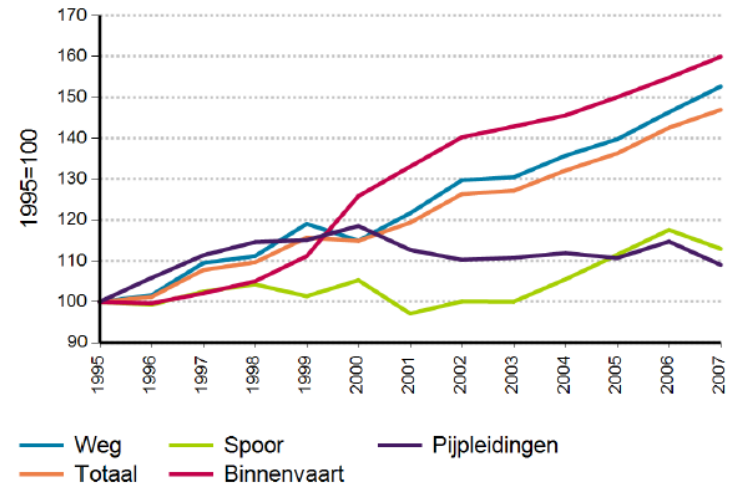
# Over mobiliteit...

- *Mobiliteit = geen doel op zich*
- *Mobiliteit groeit*

**Evolutie personenmobiliteit**  
(in pkm)



**Evolutie goederenmobiliteit(1)**  
(in tkm)

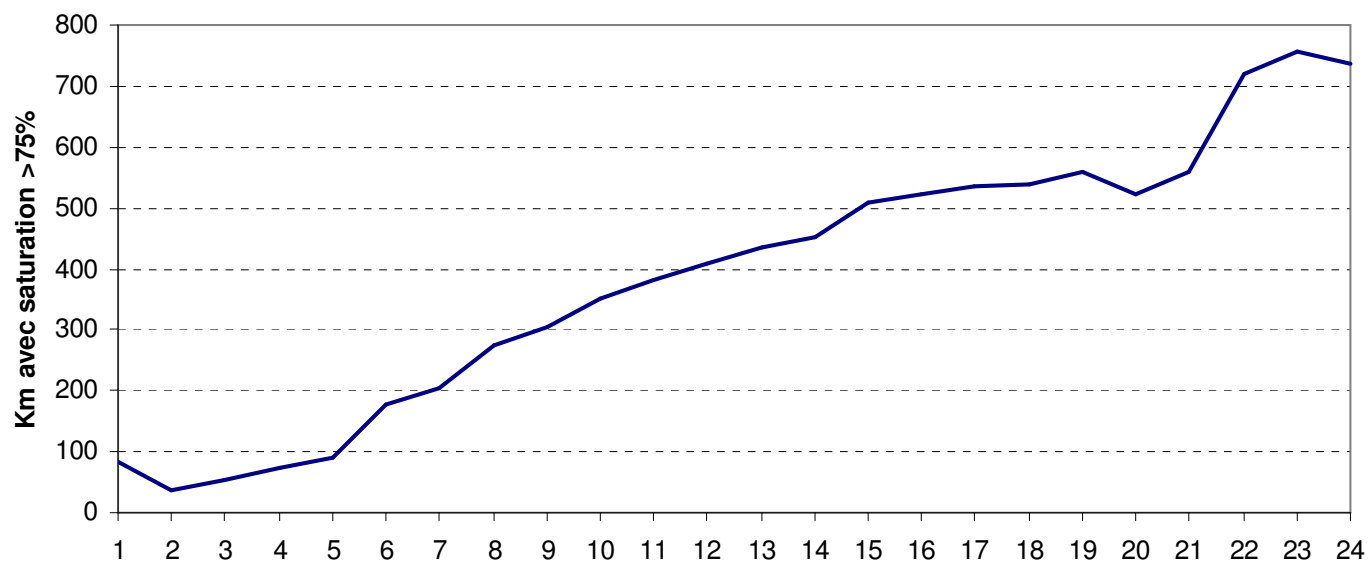


Bron: FOD Mobiliteit en Vervoer

# A propos de la mobilité...

- *Tous les systèmes de transport ont des problèmes de capacité*

**Evolution du nombre de kilomètres d'autoroutes avec des files structurelles  
(les jours ouvrables sauf juillet et août)**



Source: SPF Mobilité et Transport, Comptages routiers 2008

# Principes

- *Elke verplaatsing uit te voeren op de minst belastende wijze*

op  $\left\{ \begin{array}{l} \textit{financieel} \\ \textit{ecologisch vlak} \\ \textit{sociaal} \end{array} \right.$

- *Investerings te plannen in functie van bijkomend marginaal nut*



# Principes

- *Nécessité de connaître l'impact d'un déplacement (financier, écologique, social)*
- *Nécessité de l'internalisation des coûts*
- *Suites*
  - Effect dissuasif // coût supérieur
  - Le moyen de transport le plus favorable doit être “avantagé”



# Politiek probleem

- *Prijszetting (infrastructuurgebruik, energieverbruik, ongevallenkost, ...) bepalen zodat doorgerekende kost = reële kost*

Doch: wat zijn die eenheidskosten? Interpretatie!

- *Keuze tussen infrastructuurprojecten (MKBA's)*



- *Dit alles geldt voor alle vervoerswijzen.  
Ook voor het openbaar vervoer.*
  
  - *In functie van de (grote) investeringen veranderen de  
basisgegevens*
- *Noodzaak MKBA voor grote investeringen  
(zelfde problemen : eenheidskosten)*

# Transport public

- 1er cas:

*Lignes & trains à faible occupation, ...*

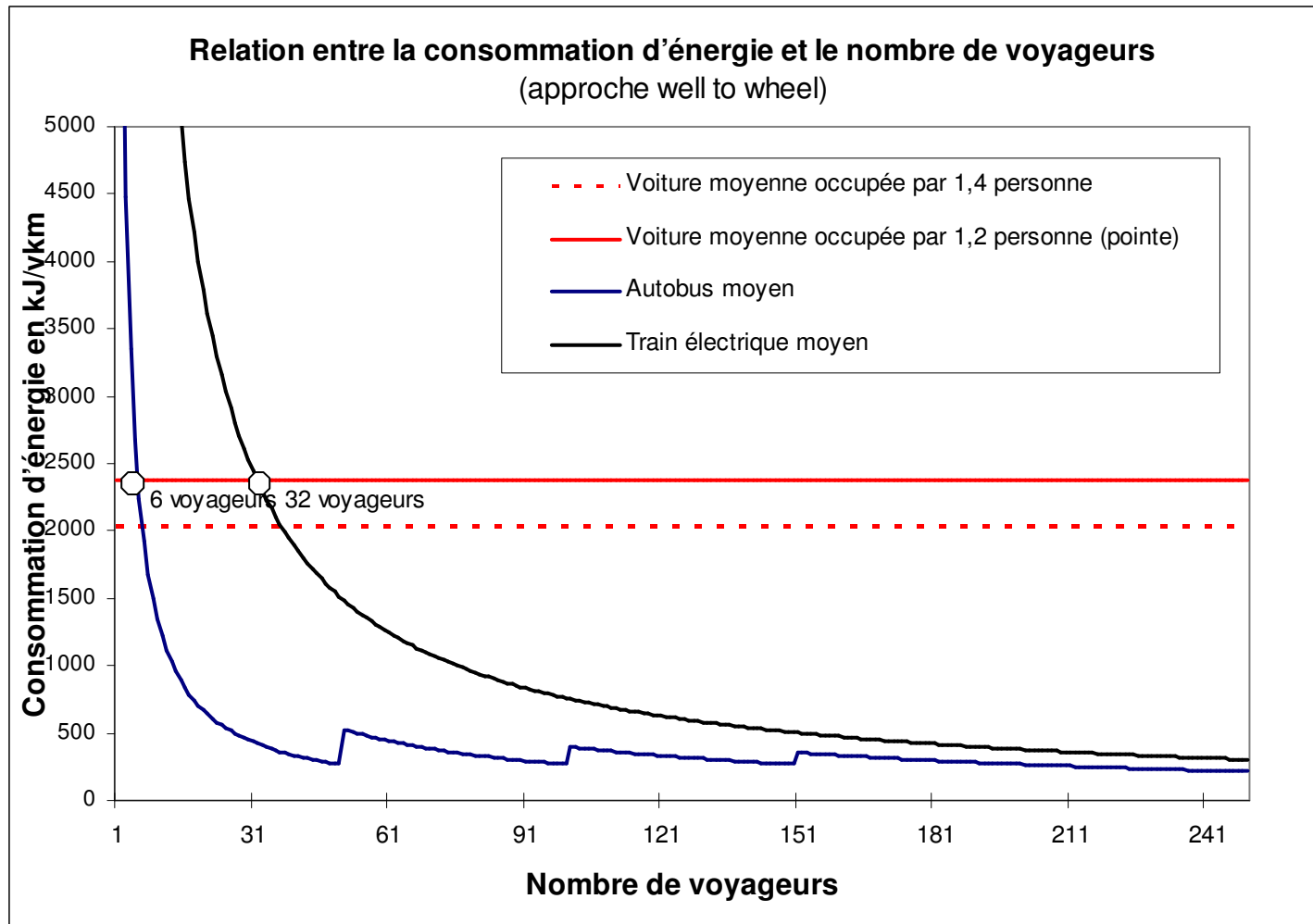
*Commotion à propos de la suppression de trains faiblement occupés*

*Trains trop faiblement occupés ≠ justifiés*

- Ni financièrement
- Ni écologiquement



# Consommation d'énergie & nombre de voyageurs



**! mais**

- **cercle vicieux**  
amenant au  
démantèlement du  
transport public

- **offre cohérente**

# Openbaar vervoer

- 2e geval:

*zwaar bezette treindiensten  
Noord – Zuid verbinding Brussel*

*Federaal Planbureau (2008) voorspelt  
van 2005 tot 2030:*

- reizigerskilometer: +30%
- reizigerskilometer spoor: +73%!!

# Quid bij verdere ernstige stijging ?

*Internalisatie externe kosten:  
gunstig voor treinverkeer*

*2 niveaus: Korte en lange termijn*

- Korte termijn

a) organisatie – maatregelen

- *dubbeldekkers*
- *geen te zwak bezette treinen toelaten*  
→ *billijke spreiding over de lijnen*
- *geen tegenpiektreinen*

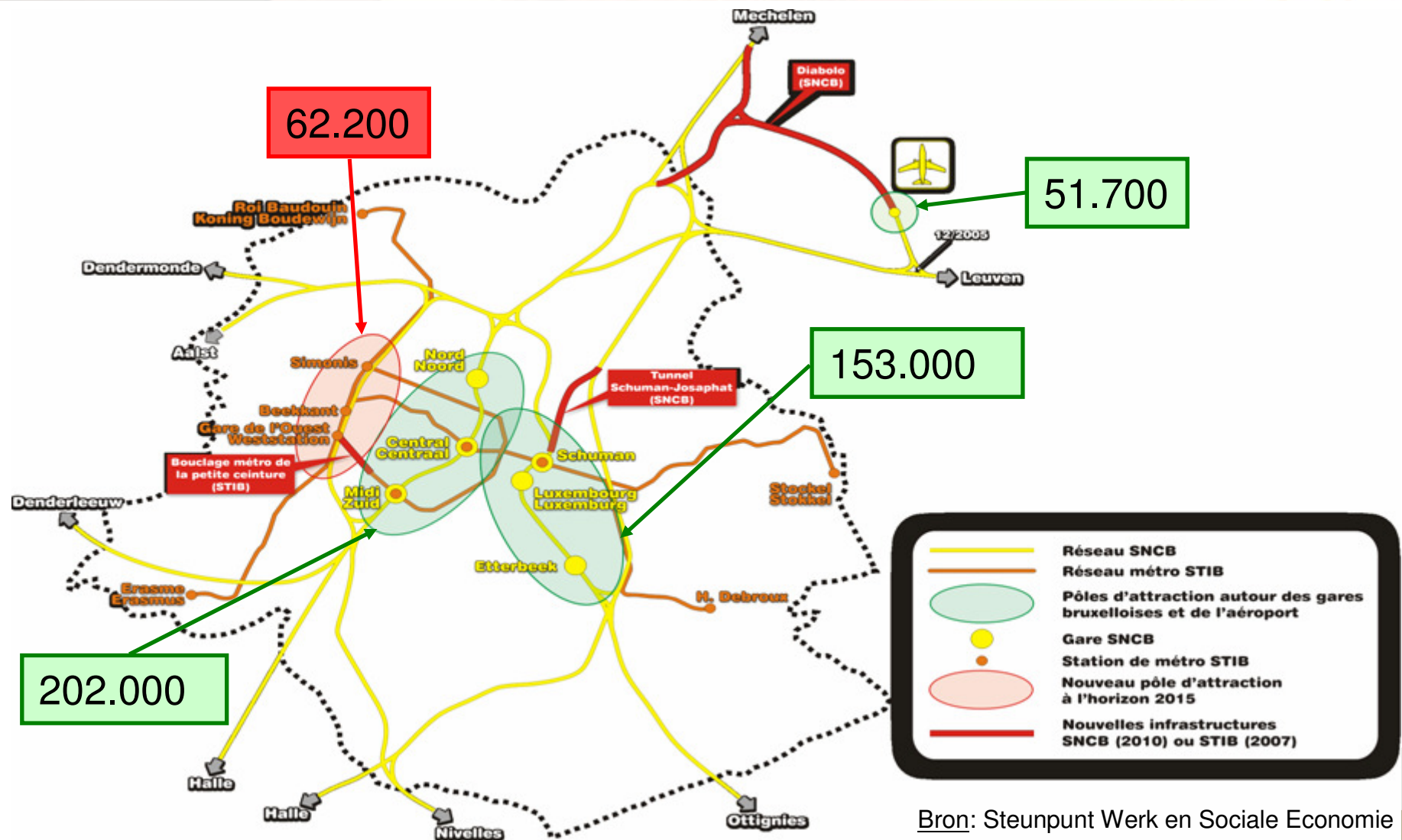
b) in aanbouw zijnde infrastructuur benuttigen

# Pointe vers Bruxelles 7h30 → 8h30

	JNM actuel	Max théorique	Faisable	% amélioration réaliste
Total des trains	87	JNM Schuman 90 15	100	15%
Trains utiles	-5 TGV -1 INT -9 contre-pointe 72	81	77	7%
Nbre voitures par train	8,18	12	10	22%
Nbre places par voiture	107,64	133	110	2%
Occupation	90%	100%	90%	0%
				53%

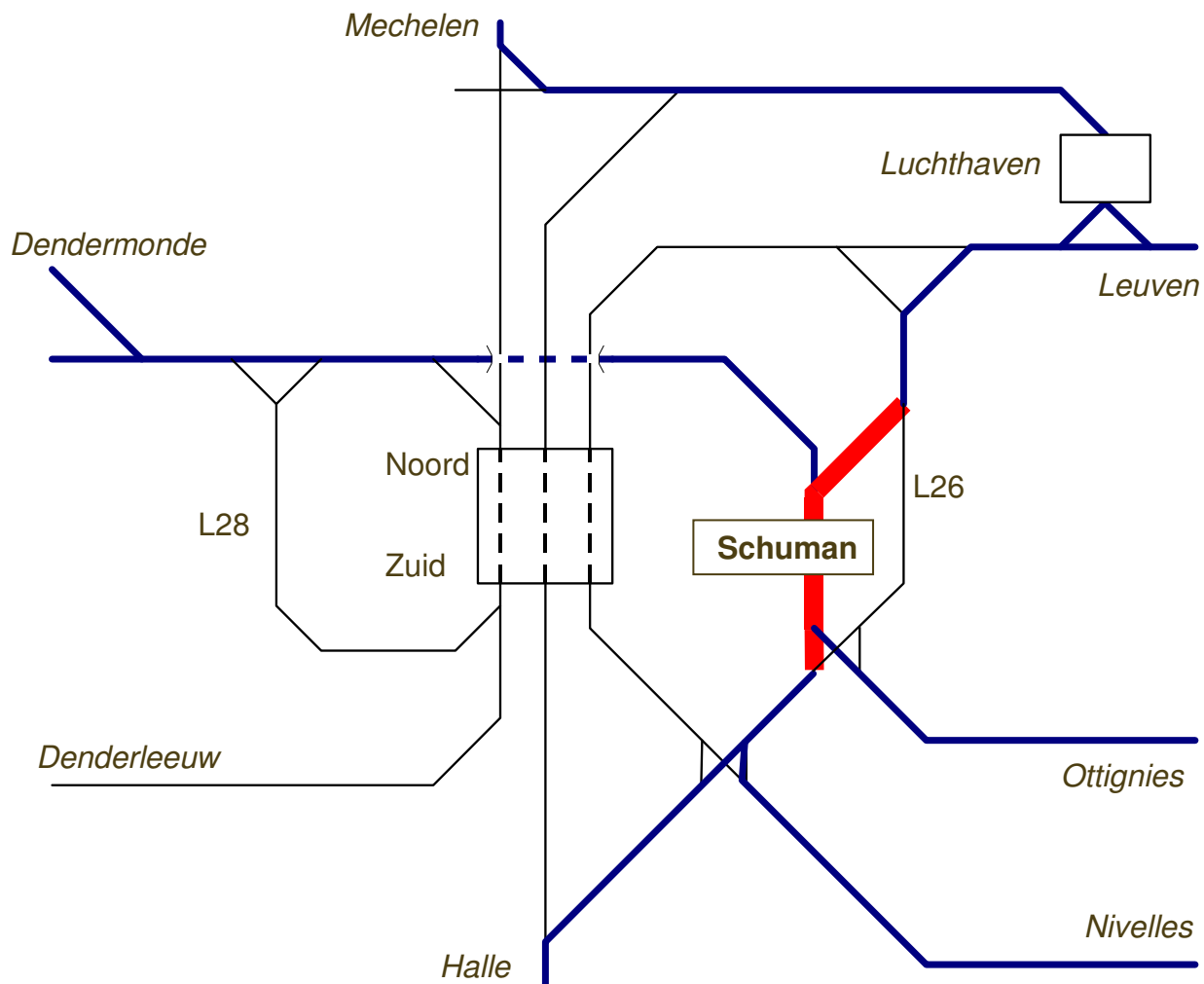
# Brussel: tewerkstelling rond het spoor

(op basis van tewerkstellingscijfers, september 2009)



Bron: Steunpunt Werk en Sociale Economie

# Augmentation du nombre total de trains : Tx Infra Schéma JNM + tunnel Schuman-Josaphat



**Schuman-Josaphat = 4ème pertuis JNM  
DESSERTÉ COMBINÉE QUARTIER EUROPEEN + AEROPORT**

# Quid bij verdere ernstige stijging ?

## Lange termijn

c) nieuwe infrastructuur overwegen

bv bijkomende koker NZV, ...

doch MKBA (ook verplicht door de Staat)