



Les gares belges... une stratégie



Vincent BOURLARD
Directeur Général "Stations"
Administrateur délégué d'Eurogare

Les Chemins de fer belges en quelques chiffres



- L'un des réseaux les plus denses d'Europe
- 220 millions de voyageurs pour 10,9 millions d'habitants
50 % de croissance depuis 1996
Objectif : + 10 % horizon 2012
- 542 gares et points d'arrêt pour un territoire de 32.500 km²
- 37 gares accueillent 65% des voyageurs
- Le Groupe SNCB est l'un des premiers investisseurs de Belgique



La gare est...



...un acteur
central de la
mobilité

...un acteur
central du
développement
durable

...un acteur
central de
la vie urbaine

Un peu d'histoire



Jusqu'au milieu du XX^e siècle, les chemins de fer :

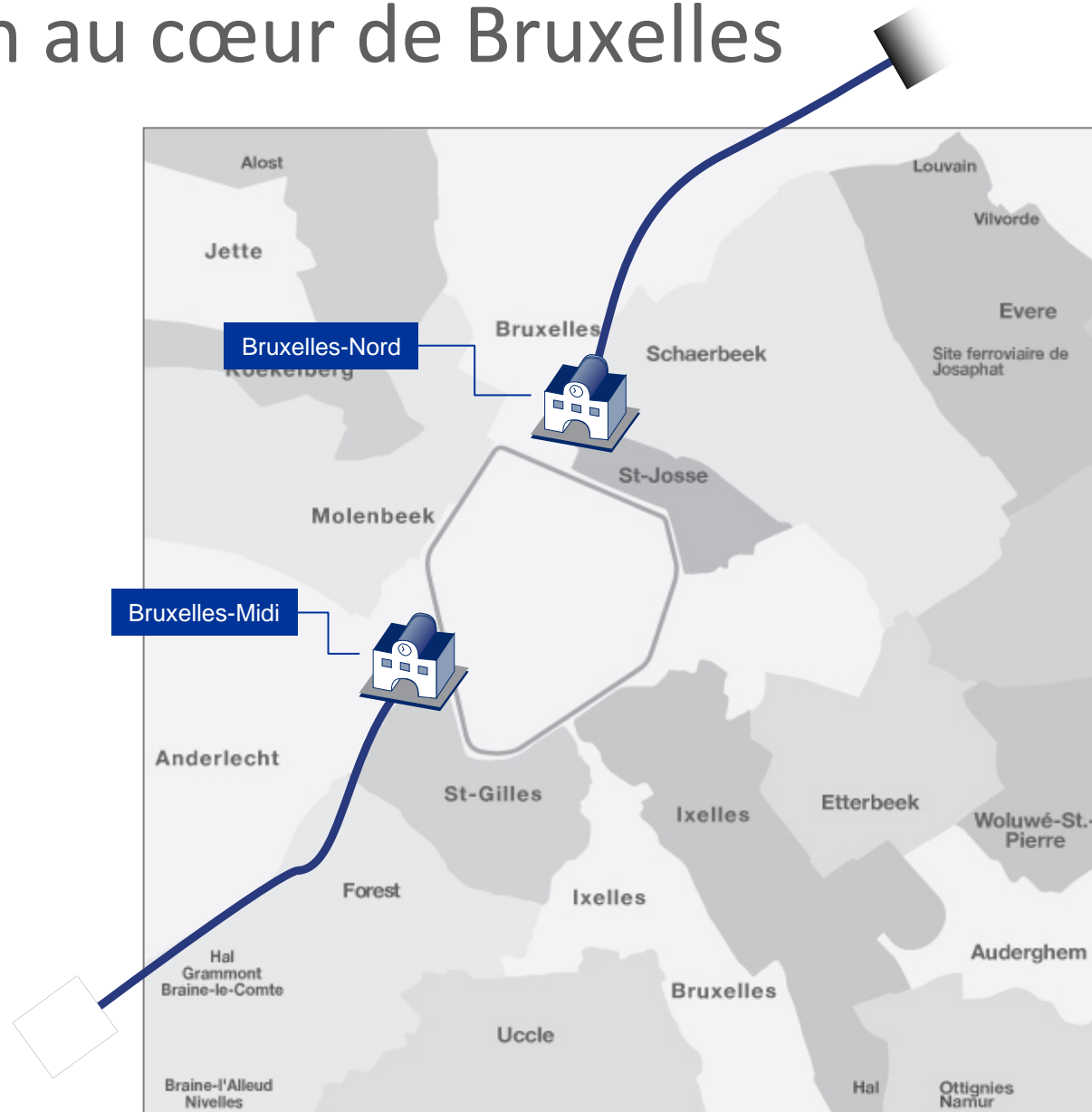
- entrent en ville dans des gares en cul-de-sac
- restent en périphérie avec des gares de passage

La Jonction au cœur de Bruxelles

1952 : inauguration de
la Jonction Nord-Midi



La Jonction au cœur de Bruxelles



La jonction au cœur de Bruxelles

Etablissement de la gare centrale qui devient la gare la plus importante du pays

Pour la première fois une capitale est traversée en train

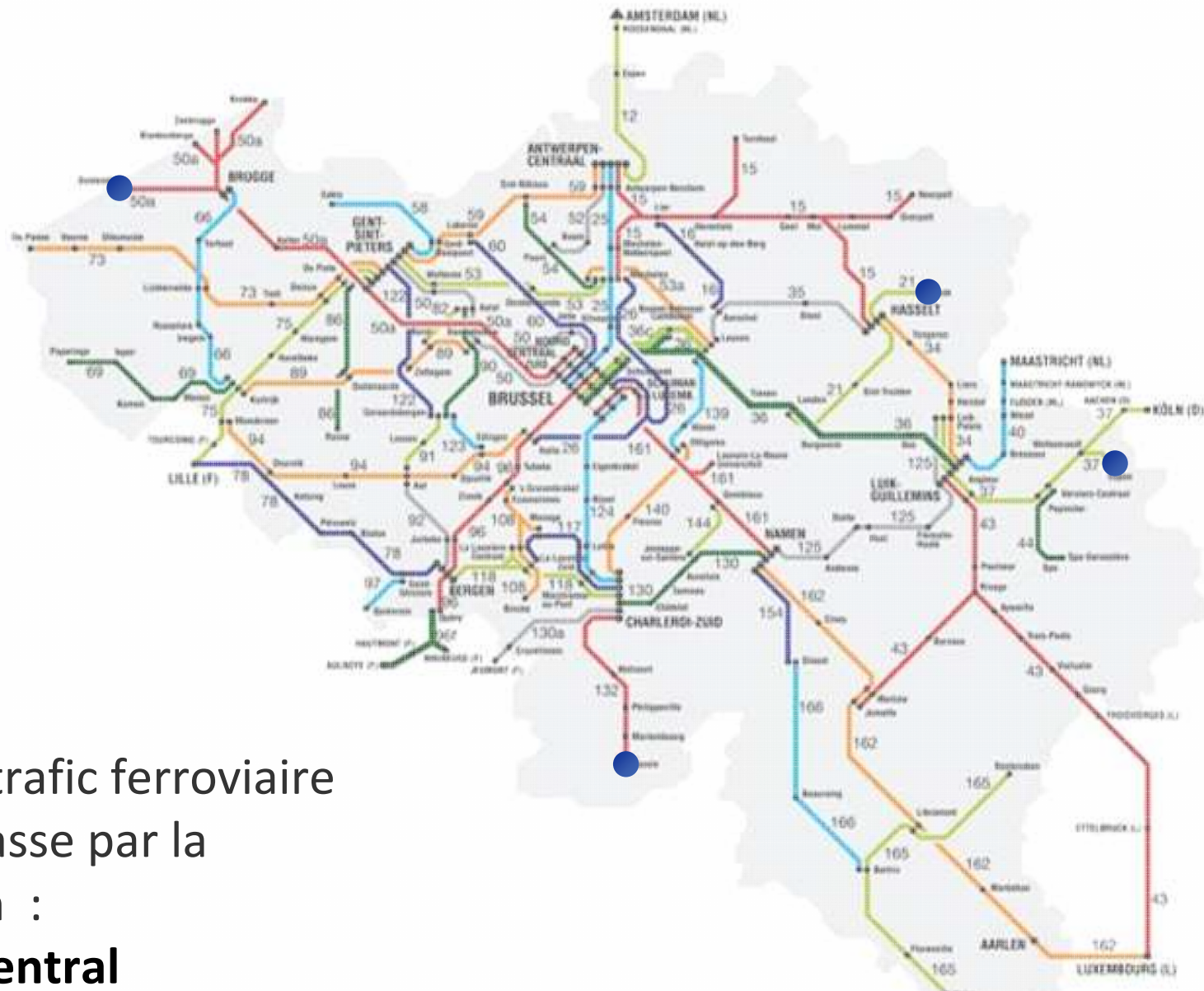
Première intermodalité entre train et train



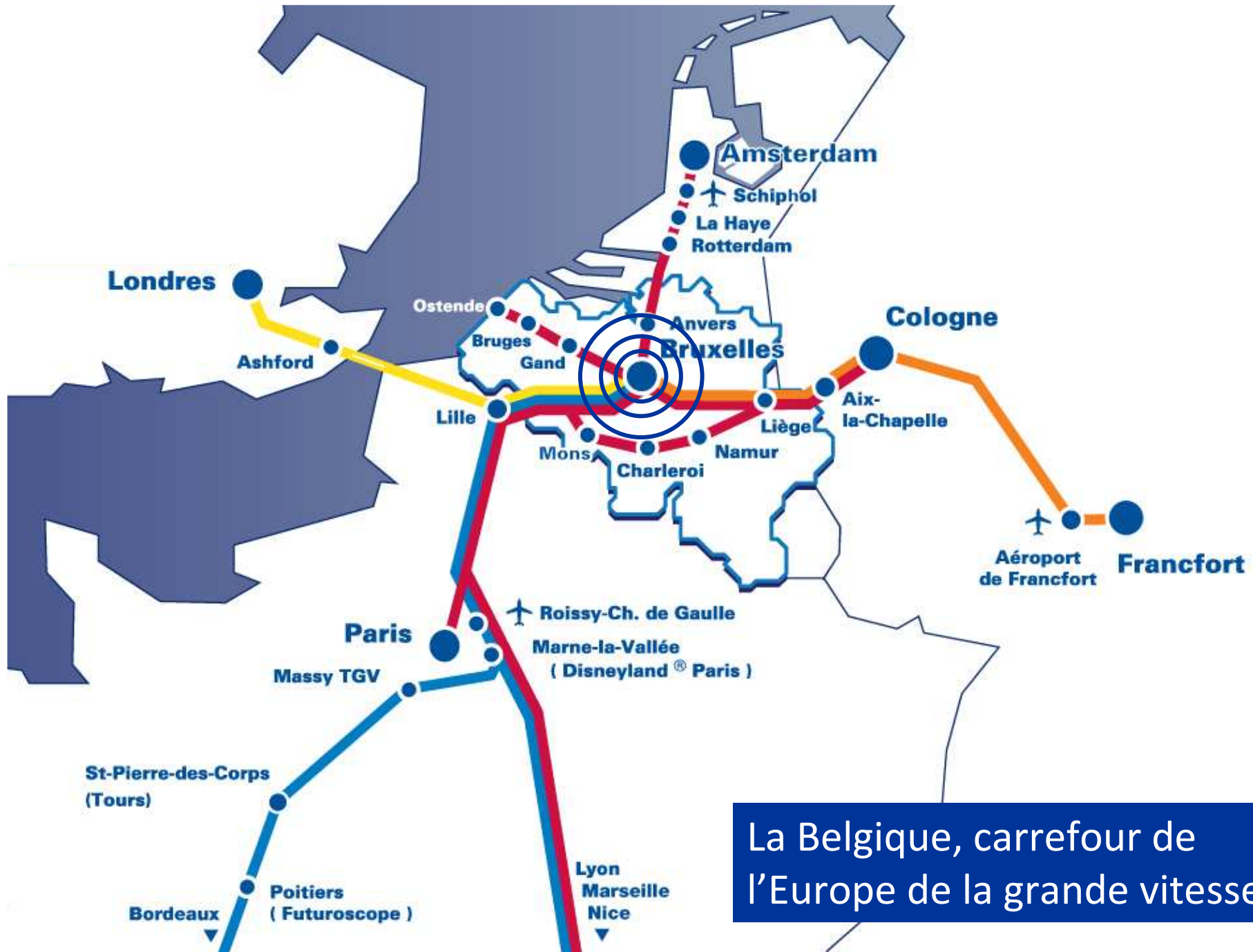
La Jonction au cœur de Bruxelles



La jonction au cœur de la Belgique

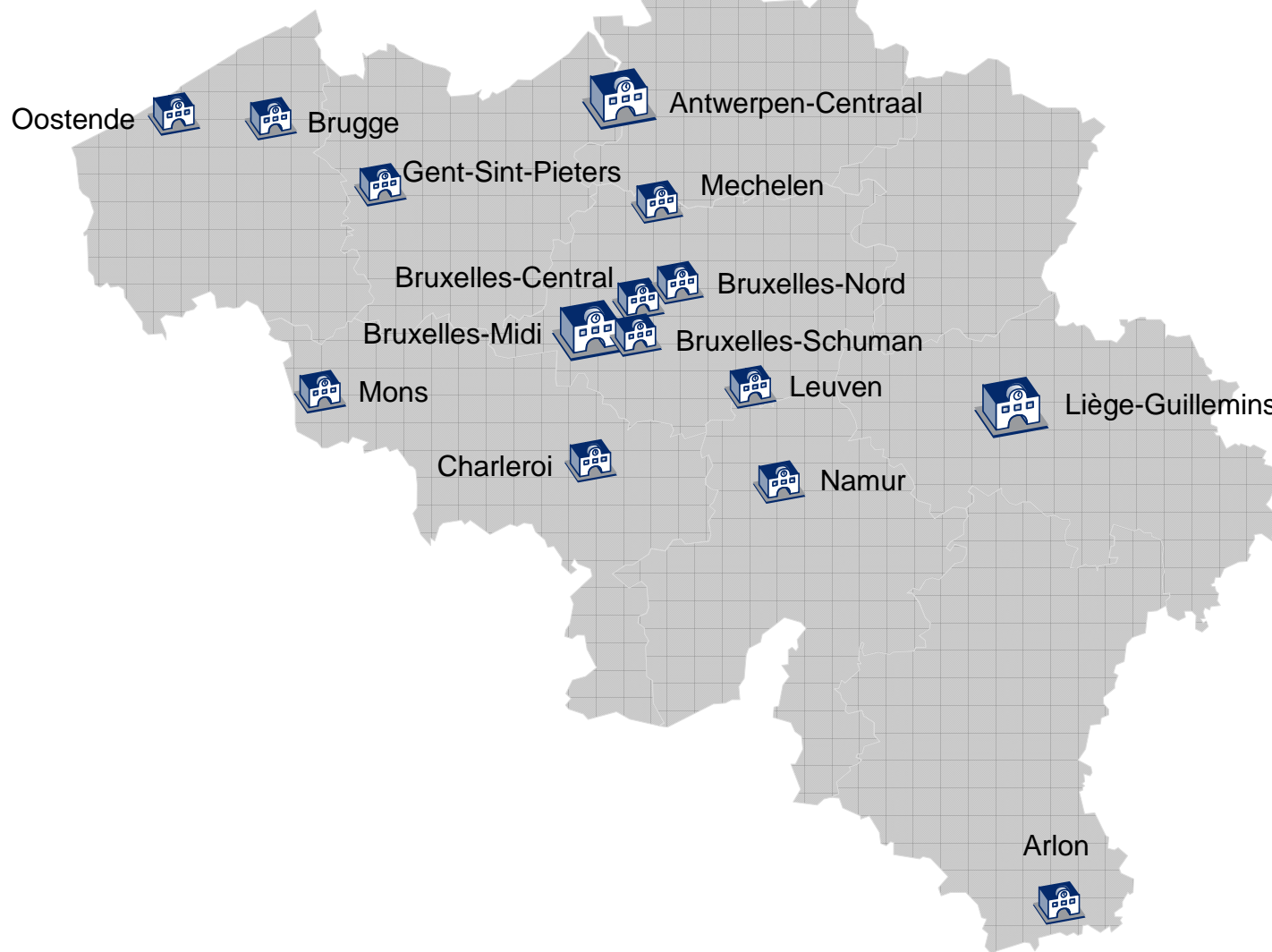


Tout le trafic ferroviaire belge passe par la Jonction :
noeud central

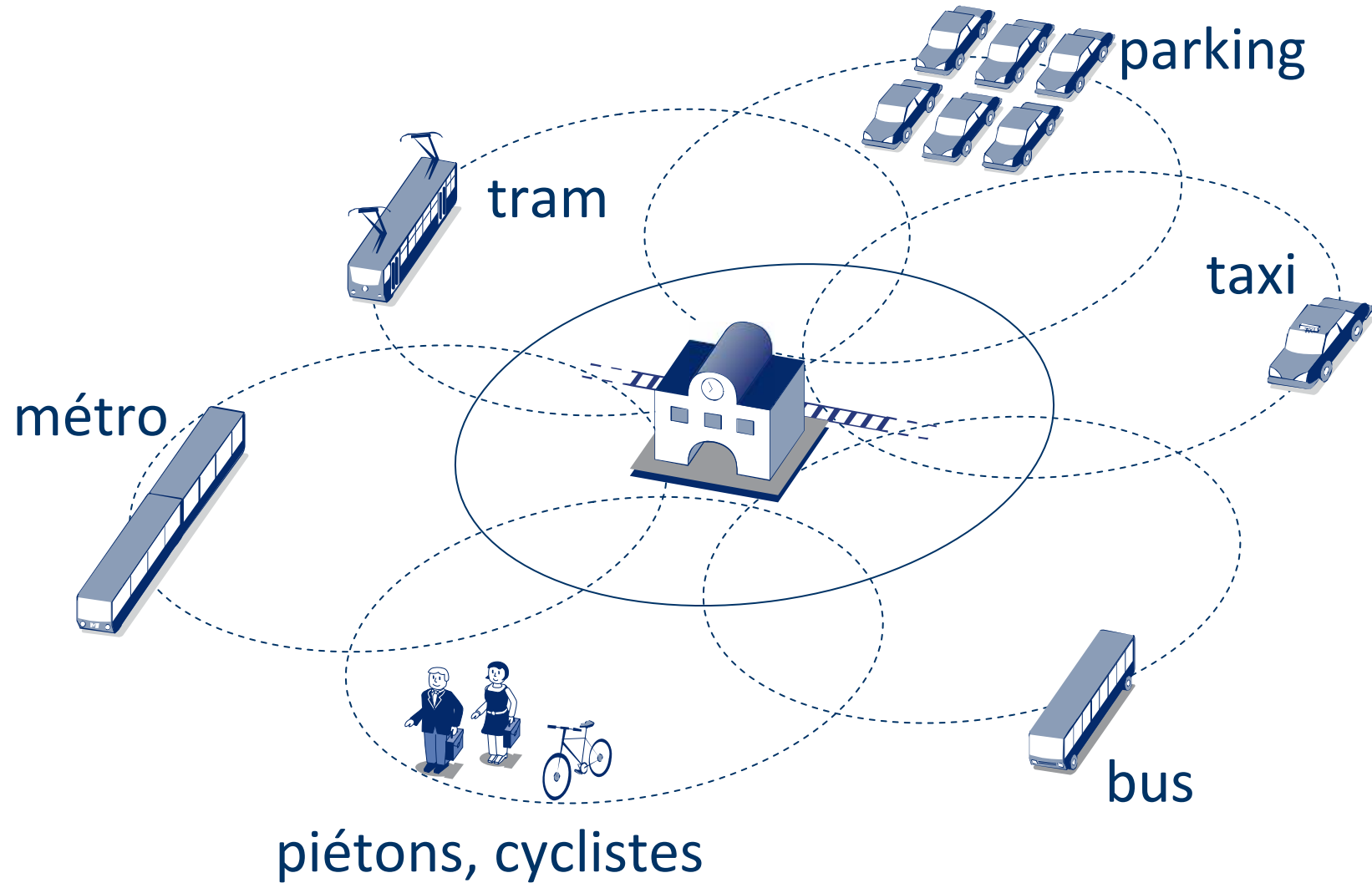


La Belgique, carrefour de l'Europe de la grande vitesse

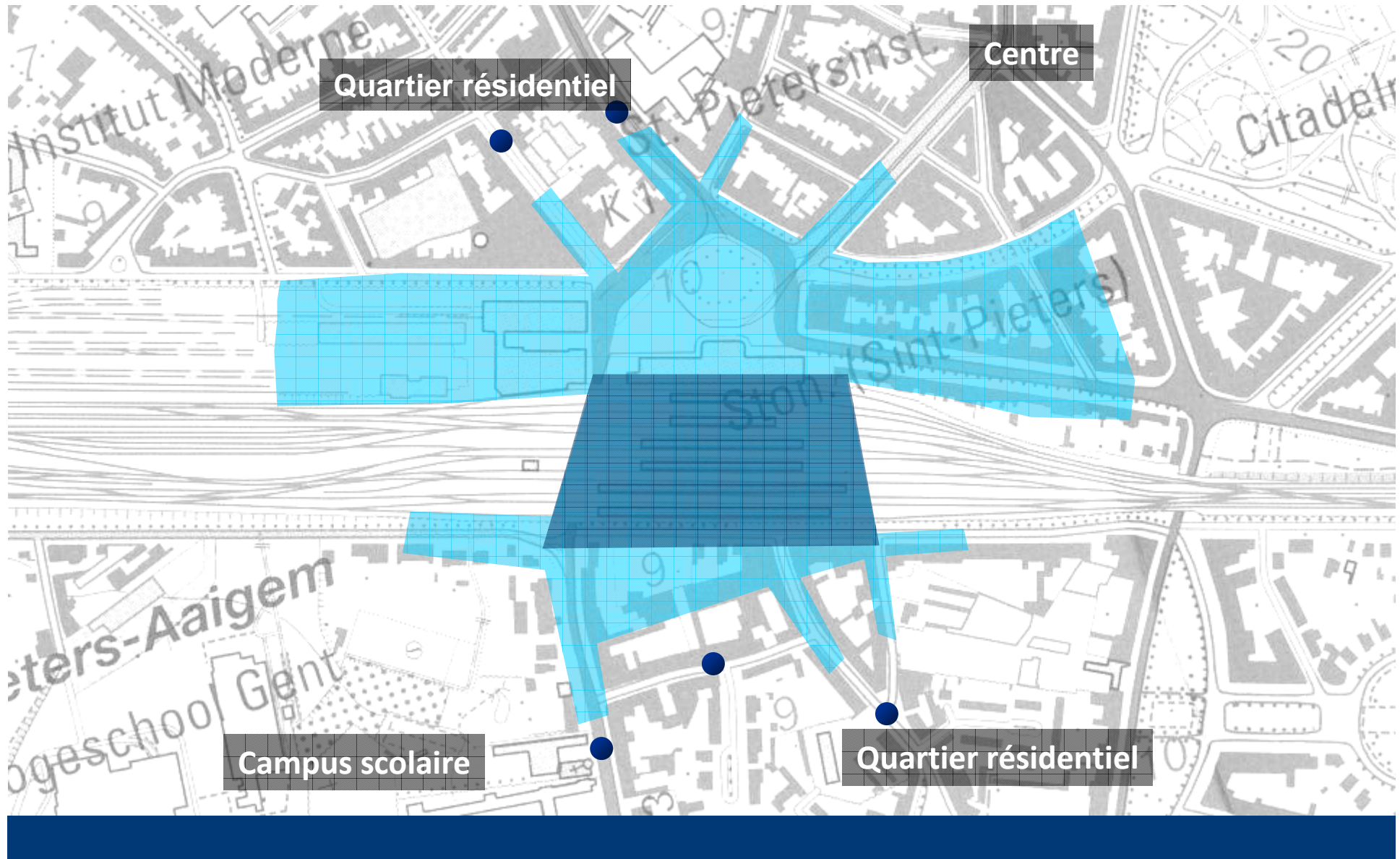
Moderniser et rendre translatives les principales grandes gares du pays (**Horizon 2020**)



Renforcer l'intermodalité des gares



Gand Saint-Pierre



Gand Saint-Pierre



Rapprocher l'autoroute de la gare *Gand Saint-Pierre*



- Construction de raccords directs
- Aménagement de parkings et de dépose-minute près des trains

Rapprocher l'autoroute de la gare

Liège-Guillemins



- Constructions de raccords directs
- Aménagement de parkings et de dépose-minute près des trains

La gare est...



...un acteur
central de la
mobilité

...un acteur
central du
développement
durable

...un acteur
central de
la vie urbaine

Le développement durable, c'est aussi...



- Développer le tissu socio-économique autour des gares
- Favoriser des partenariats publics - privés

La gare est...



...un acteur
central de la
mobilité

...un acteur
central du
développement
durable

...un acteur
central de
la vie urbaine

Améliorer l'entretien et l'accueil au quotidien



Renforcer la sécurité des gares



Dynamiser la gestion commerciale des gares



Doter nos gares d'une personnalité forte
grâce à une architecture de qualité



Zoom sur Mons

INFRABEL
Right On Track

B HOLDING
Stations

Eurogare

TEC
SOCIÉTÉ RÉGIONALE WALLONNE DU TRANSPORT

W
RÉGION WALLONNE



Bénéficiaire de l'expérience récente des gares belges
pour réussir Mons

Améliorer la translativité à Mons

Projet

- Construction d'une gare-passerelle au-dessus des voies
- Construction de parkings souterrains
- Valorisation immobilière des terrains

Grands Prés

MONS

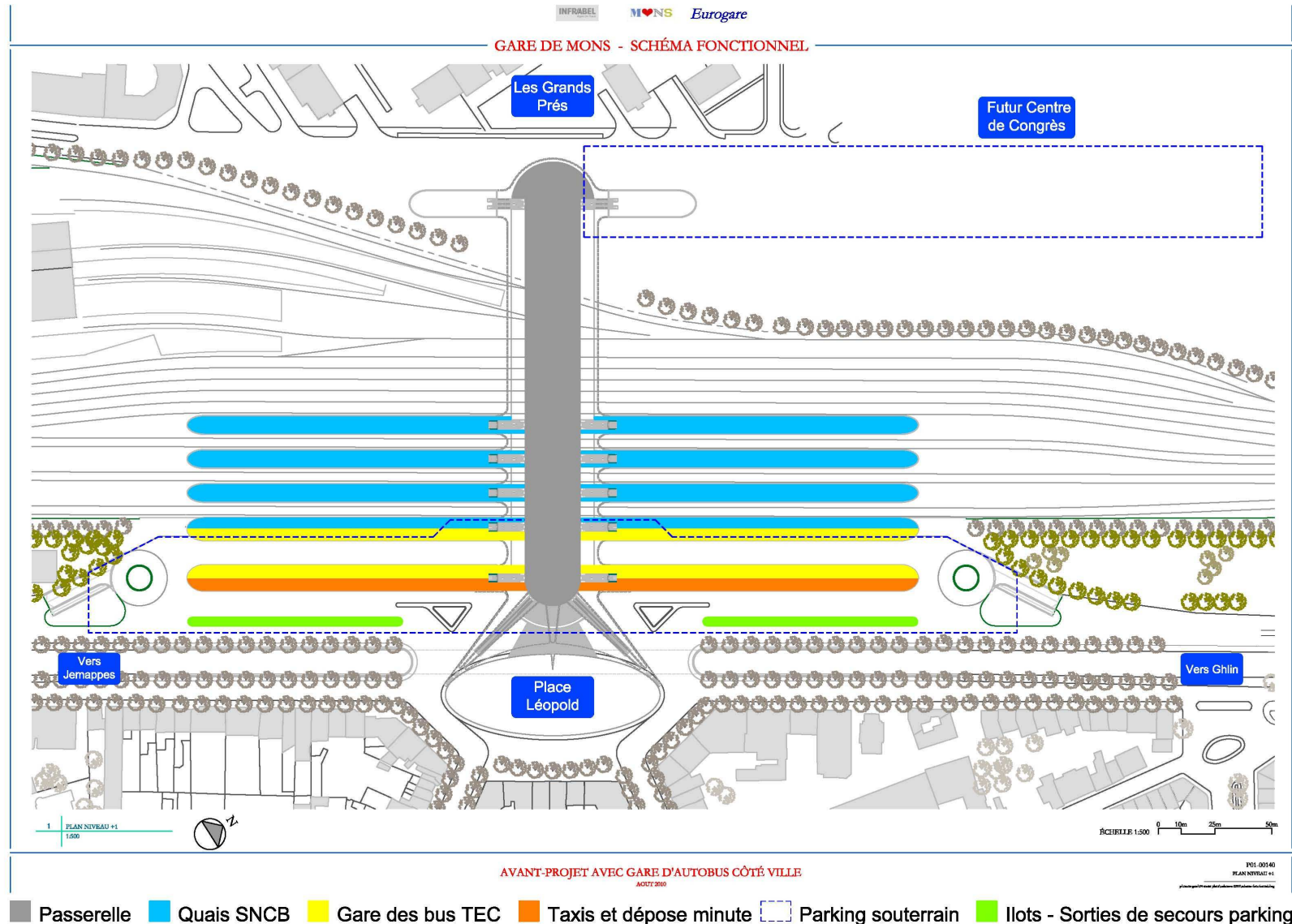
Centre-ville

→ La gare devient un portail entre les deux quartiers de la Ville



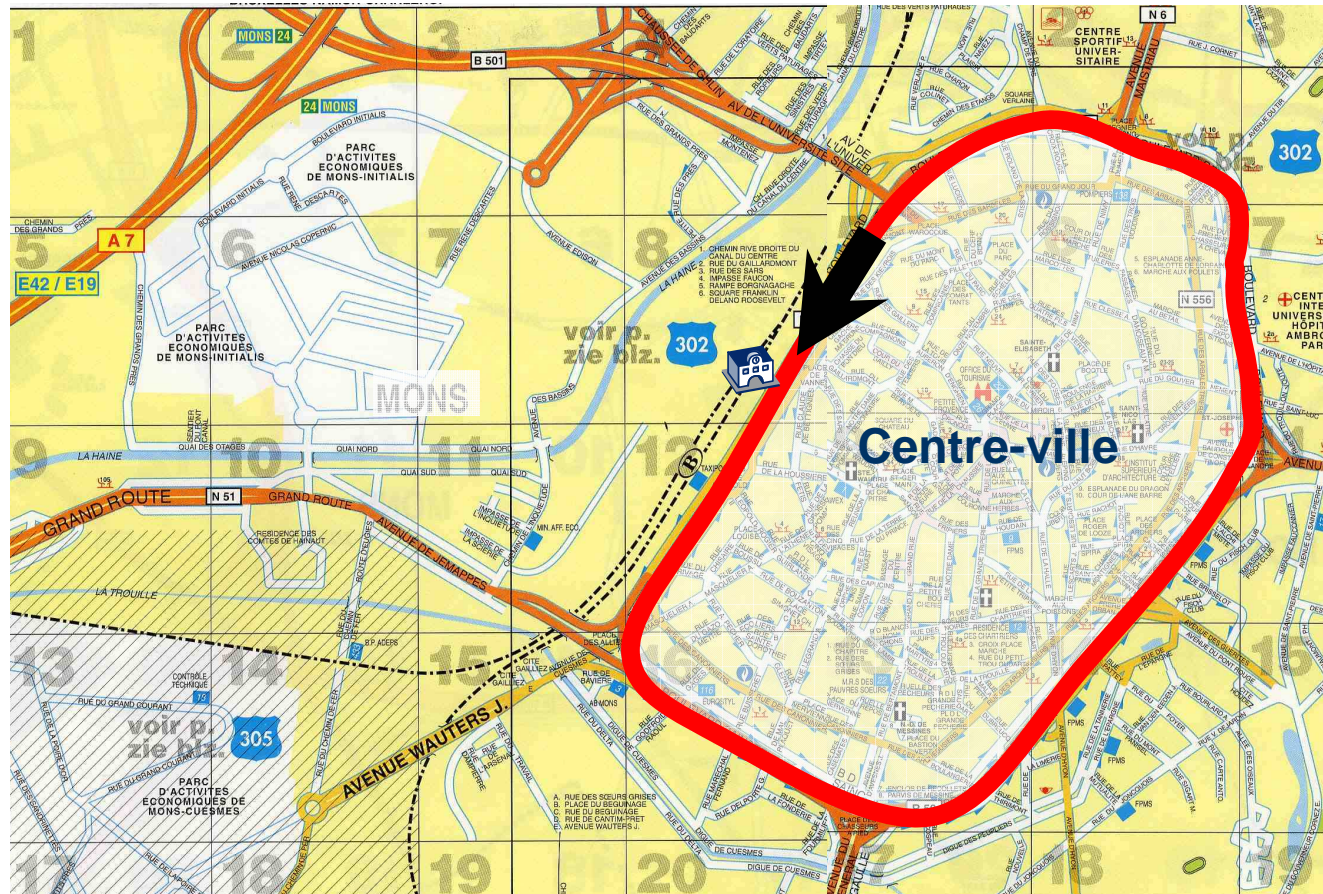
Améliorer l'intermodalité à Mons

Trains-Bus-Voitures-Taxis-Modes doux



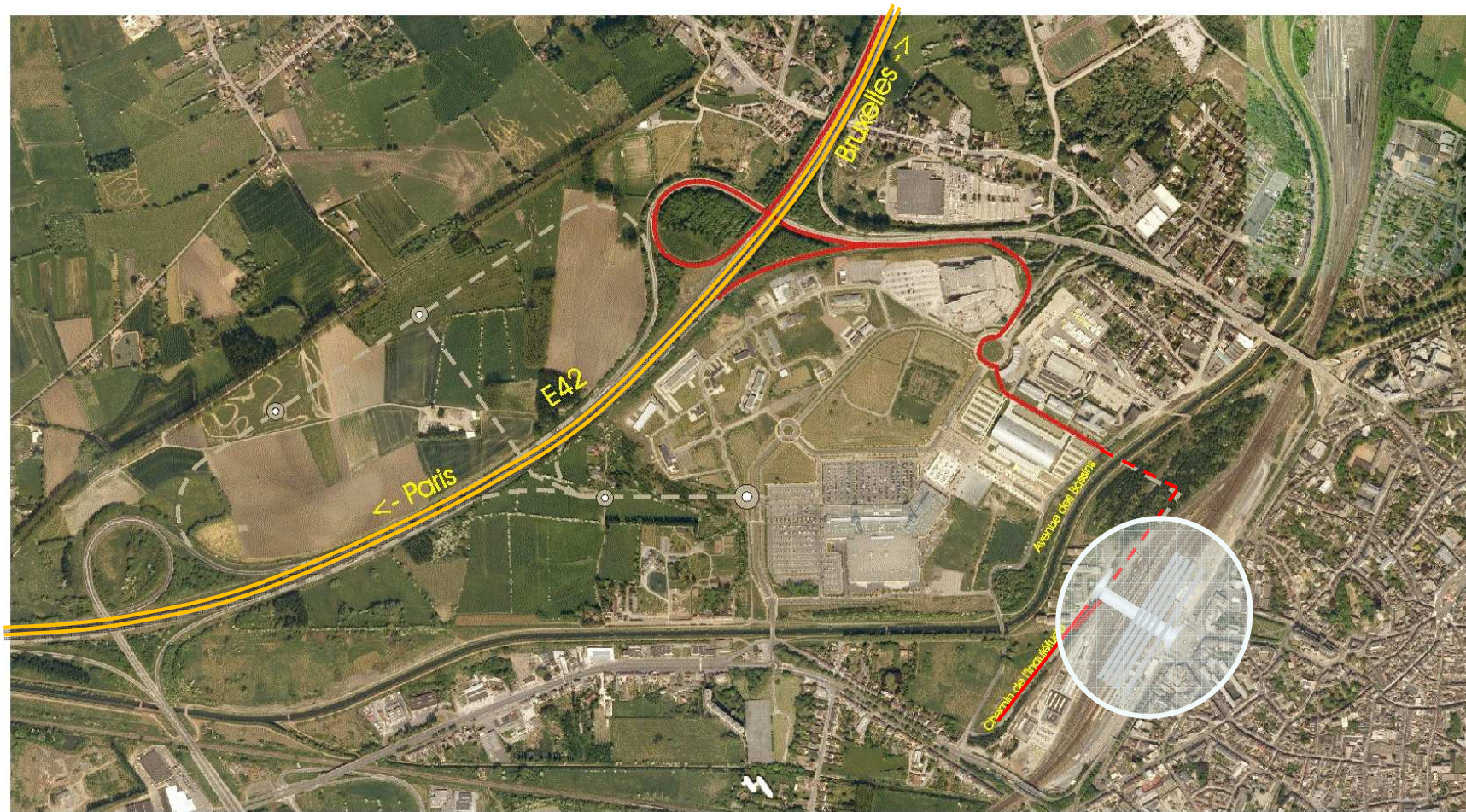
Améliorer l'intermodalité à Mons

Connexion Périphérique - Gare + Parking, côté ville

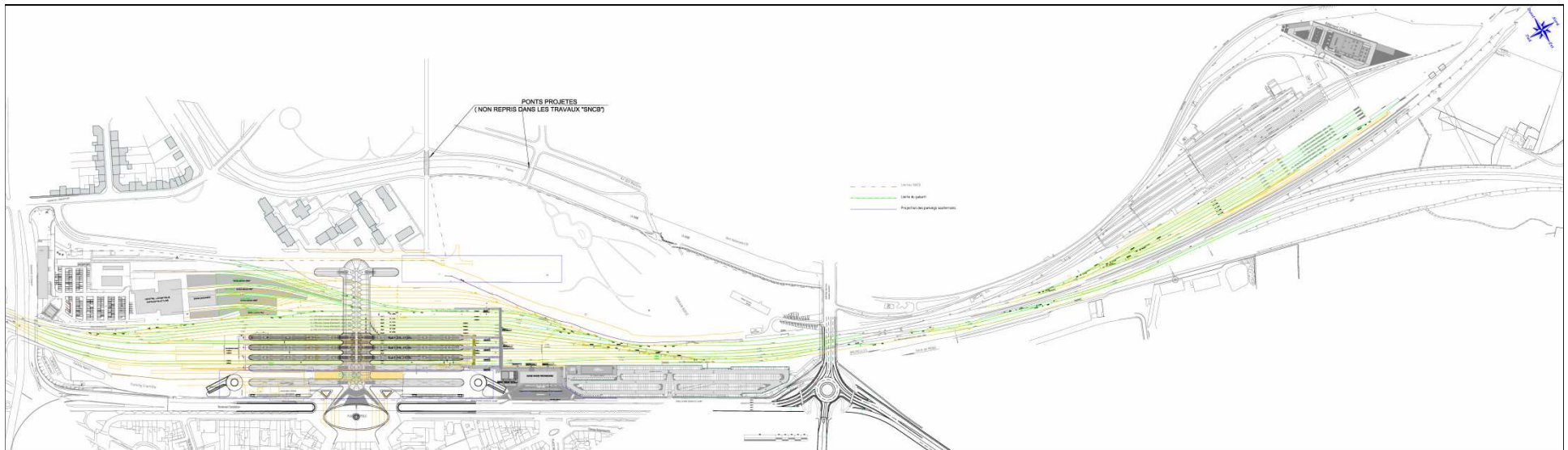


Améliorer l'intermodalité à Mons

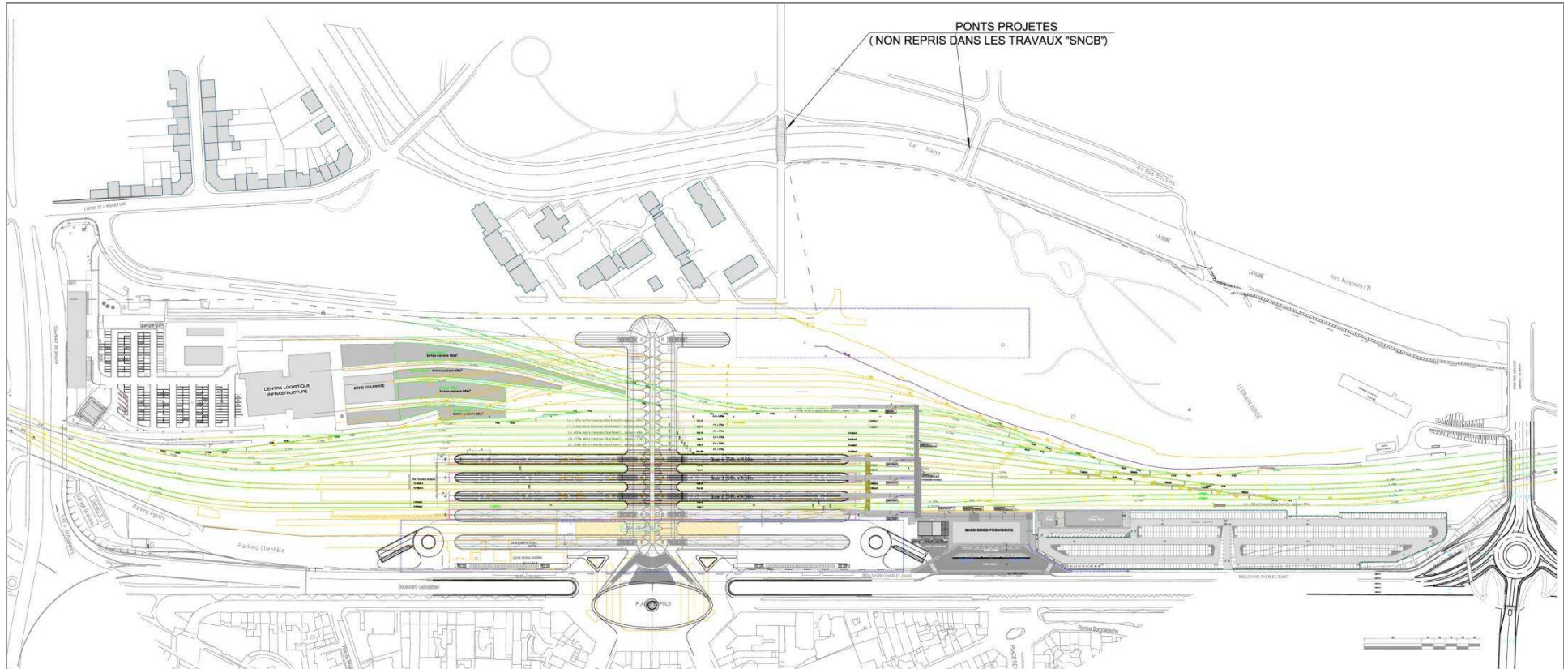
Connexion **Autoroute-Gare + Parking**, côté Grands-Prés



Situation projetée



Situation projetée



Développement sur les terrains SNCB Holding



PLAN DIRECTEUR QUARTIER DES GRANDS PRÉS



ÉCHELLE 1:1500

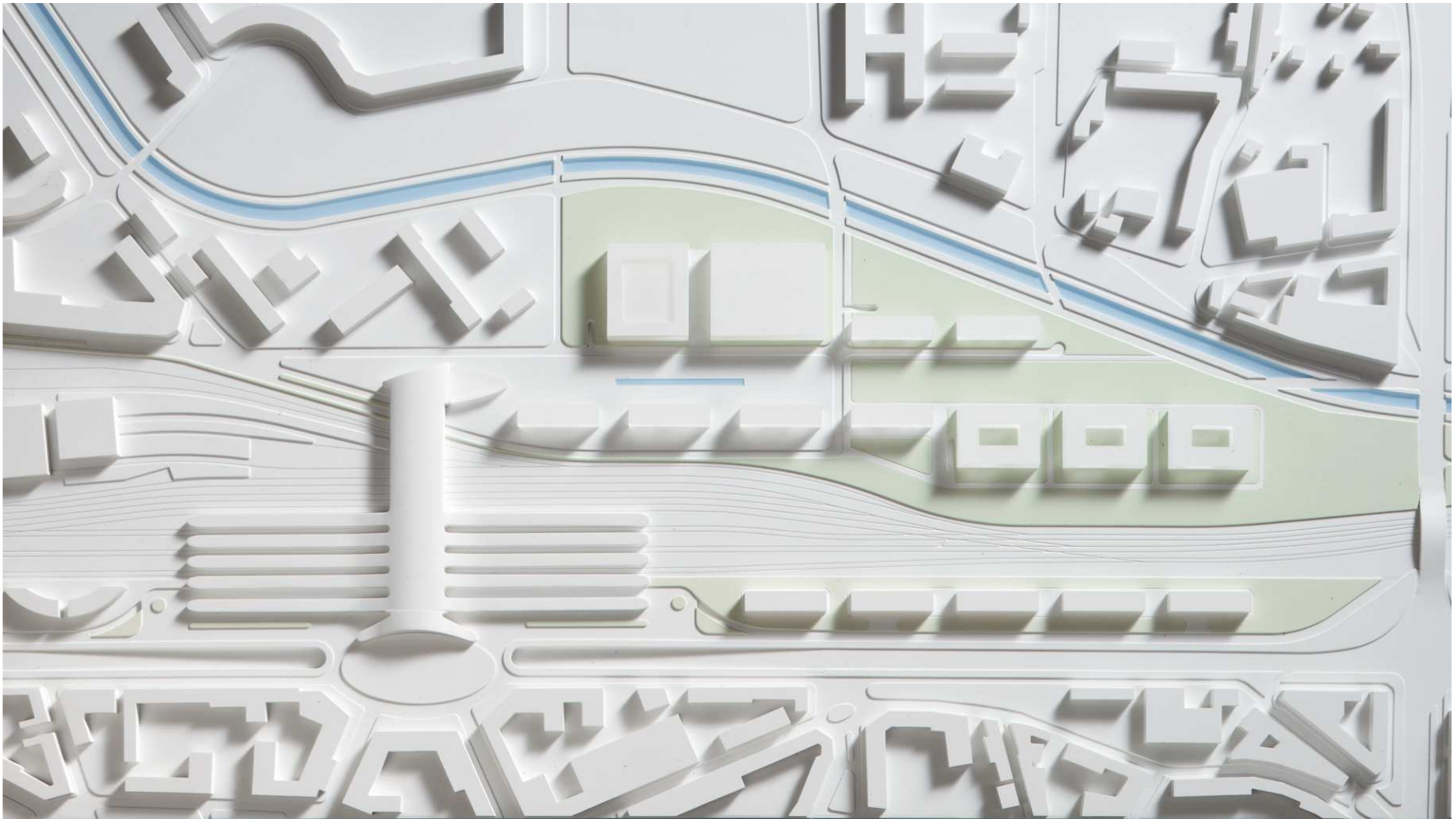


PLAN DIRECTEUR
SANTIGO CALATRAVA

PROJET
SNCB HOLDING

Plan Masse

Développement sur les terrains SNCB Holding

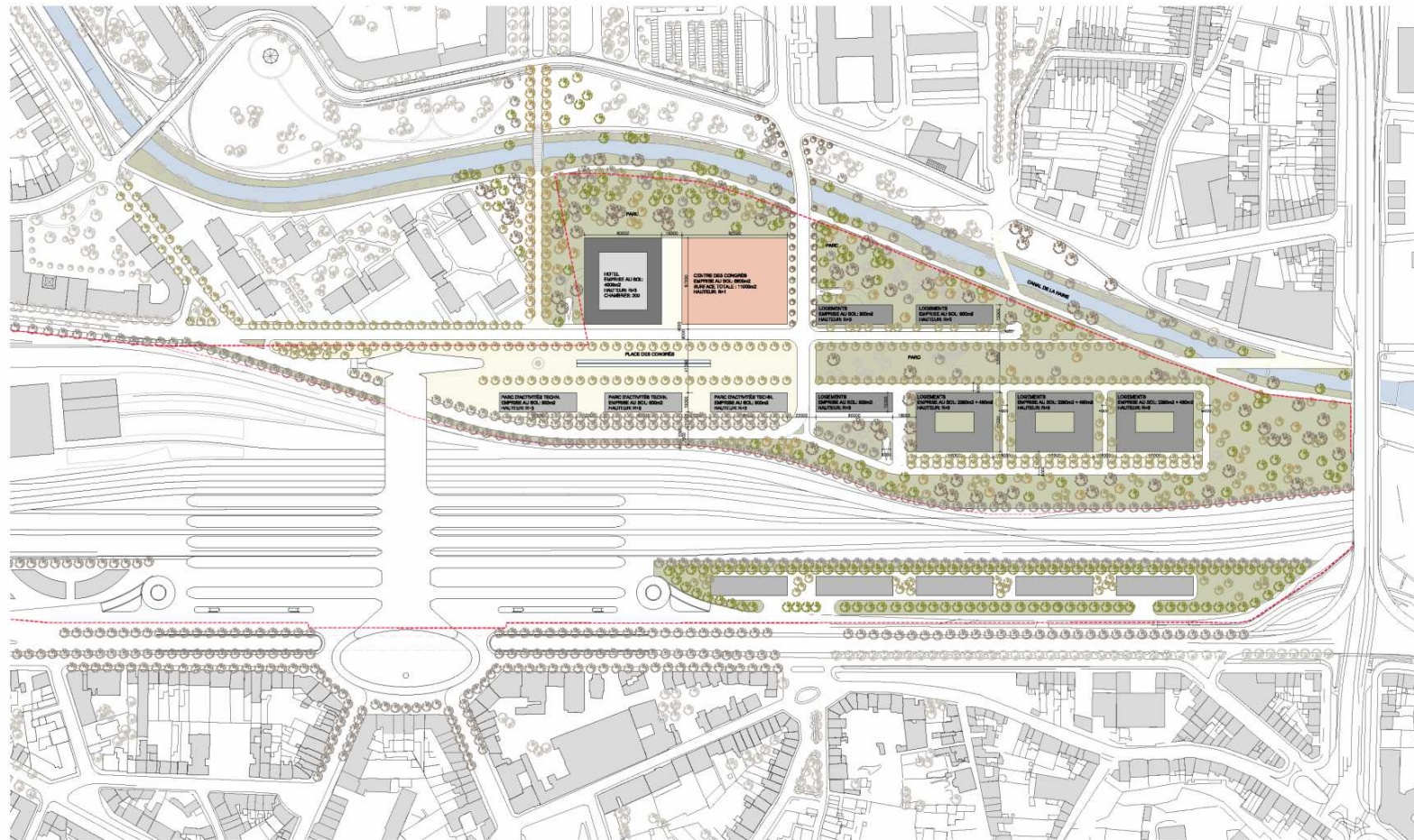


Plan Masse

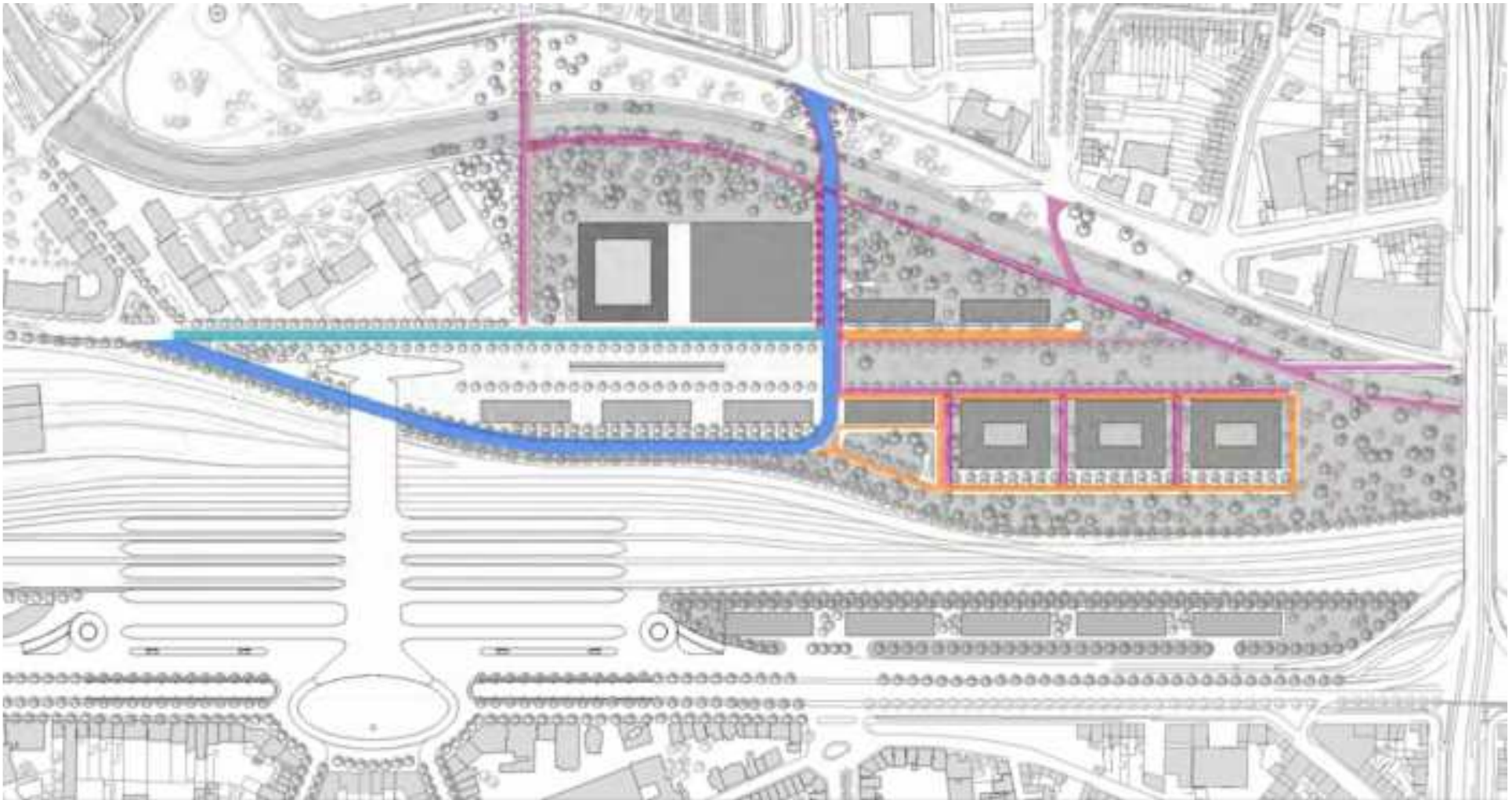
Développement sur les terrains SNCB Holding



PLAN DIRECTEUR QUARTIER DES GRANDS PRÉS



Circulations



Merci pour votre attention

