



Marc Descheemaeker
Sabin S'heeren
Richard Gayetot

Gedelegeerd bestuurder NMBS
Directeur-Generaal NMBS Mobility
Directeur-Generaal NMBS Technics

Aanpassing dienstregeling vanaf 12 december

22 oktober 2010

Context

Reden?

- **Jaarlijkse aanpassingen in juni (lichte aanpassingen) en in december (uitvoerige aanpassingen)**
- **Europese agenda => aanpassing dienstregeling gelijktijdig met net buurlanden**
- **Werken aan de infrastructuur**

Doelstellingen december 2010

- **Betere kwaliteit :**

- ✓ opvolging bezettingsgraad van de treinen
- ✓ graduele implementatie van nieuw rollend materieel op het net
- ✓ technologische applicaties ter beschikking van de reizigers

- **Werken aan de infrastructuur**

- **Optimaliseren van het aanbod → betere stiptheid**

Aanpassingen dienstregeling

Aanpassingen ten gevolge van werken aan de infrastructuur

- Verlenging rittijd ten gevolge van werken aan de infrastructuur

➔ vooral op as Brussel – Gent – Belgische kust



Aanpassingen ten gevolge van werken aan de infrastructuur

- **Aanpassing dienstregeling en gevolgen:**
 - ✓ **IC E Tongeren – Hasselt – Leuven – Brussel – Gent – Brugge – Knokke/Blankenberge:** vertrekt 3' vroeger te Tongeren, 6' vroeger te Brussel-Zuid, aankomst te Knokke/Blankenberge blijft ongewijzigd
 - ✓ **IR h Brussel Nationaal Luchthaven – Gent:** vertrekt 5' later uit de luchthaven, aankomst 12' later te Gent, bijkomende bediening van Zaventem (in plaats van IR j Quévy – Luchthaven)
 - ✓ **Wijziging bestaande aansluitingen met IC E en IR h te Gent en met IC E te Leuven**
 - ✓ **Afschaffing enkele P-treinen, met alternatieven** (zie persbericht)

Aanpassingen ten gevolge van werken aan de infrastructuur

• Infrastructuurwerken in stations en gevolgen:

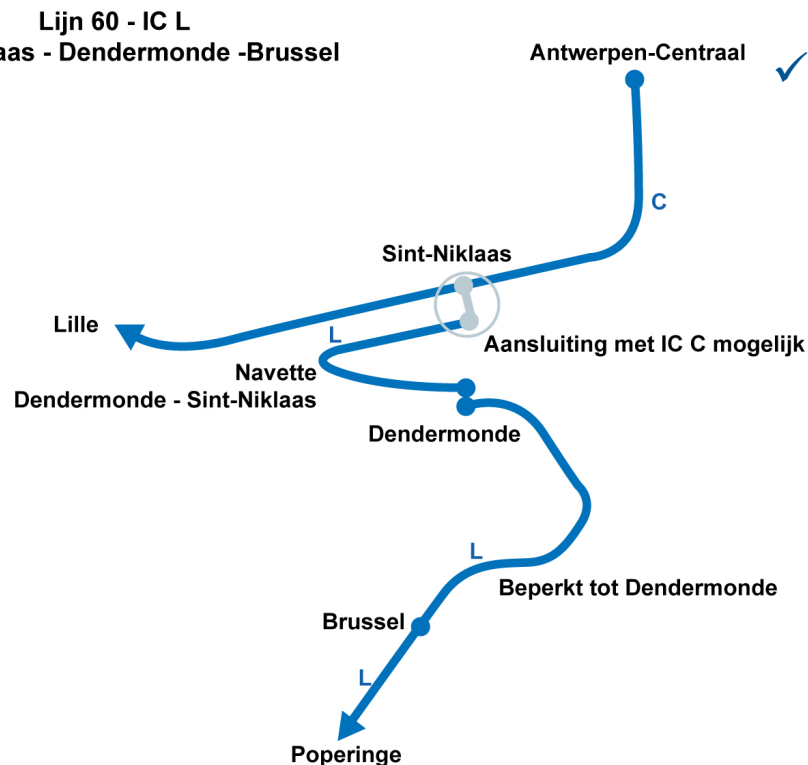
✓ **Werken in station Gent-Sint-Pieters** → 2 sporen buiten dienst → 3 P-treinen zullen vertrekken uit Merelbeke in plaats van Gent (P 7012, P 7013 en P 7014)

✓ **Bediening Zwankendamme**

→ vanaf januari 2011 enkel bediening tijdens de spits

→ vanaf juli: niet meer bediend

→ aantal betrokken reizigers: <50 personen!



✓ **Werken in station Sint-Niklaas** → buiten spits splitsing IC L Poperinge – Sint-Niklaas te Dendermonde; navette (IC L') tussen Dendermonde en Sint-Niklaas

Aanpassing dienstregeling vanaf 12 december

Aanpassingen ten gevolge van werken aan de infrastructuur

• Lente 2011 te Antwerpen :

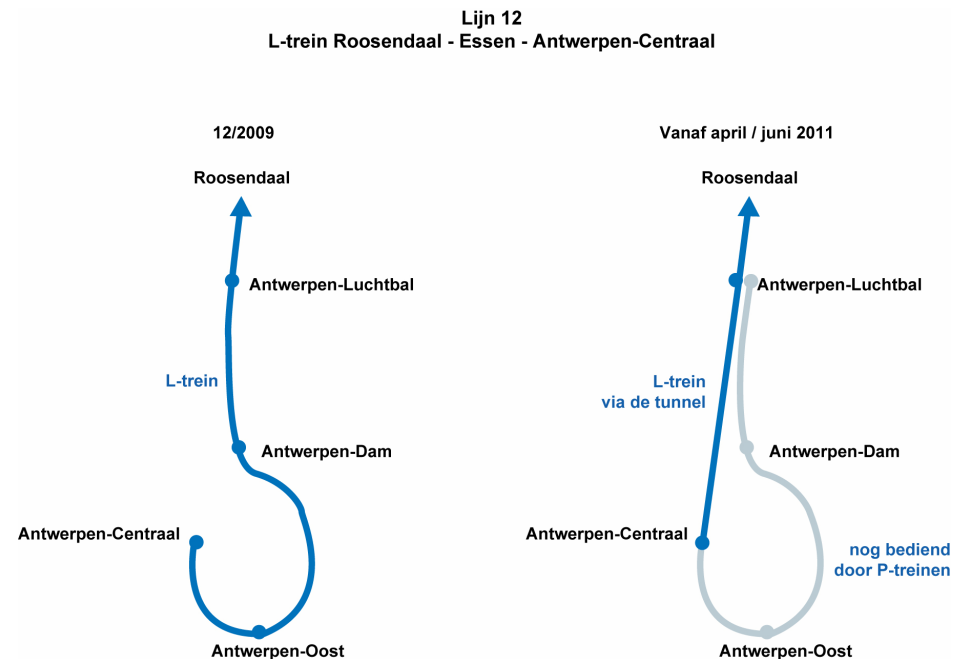
✓ Infrastructuurwerken te Antwerpen

L-trein Antwerpen – Roosendaal zal via tunnel rijden → geen bediening meer van Antwerpen-Dam en Antwerpen-Oost.

Bediening door P-treinen.

Alternatieven:

Reizigers van Antwerpen-Oost kunnen ook de trein nemen te Antwerpen-Berchem;
Reizigers komende van Antwerpen-Dam kunnen de bus (lijn 16) nemen tot Antwerpen-Luchtbal.



Aanpassingen ten gevolge van werken aan de infrastructuur

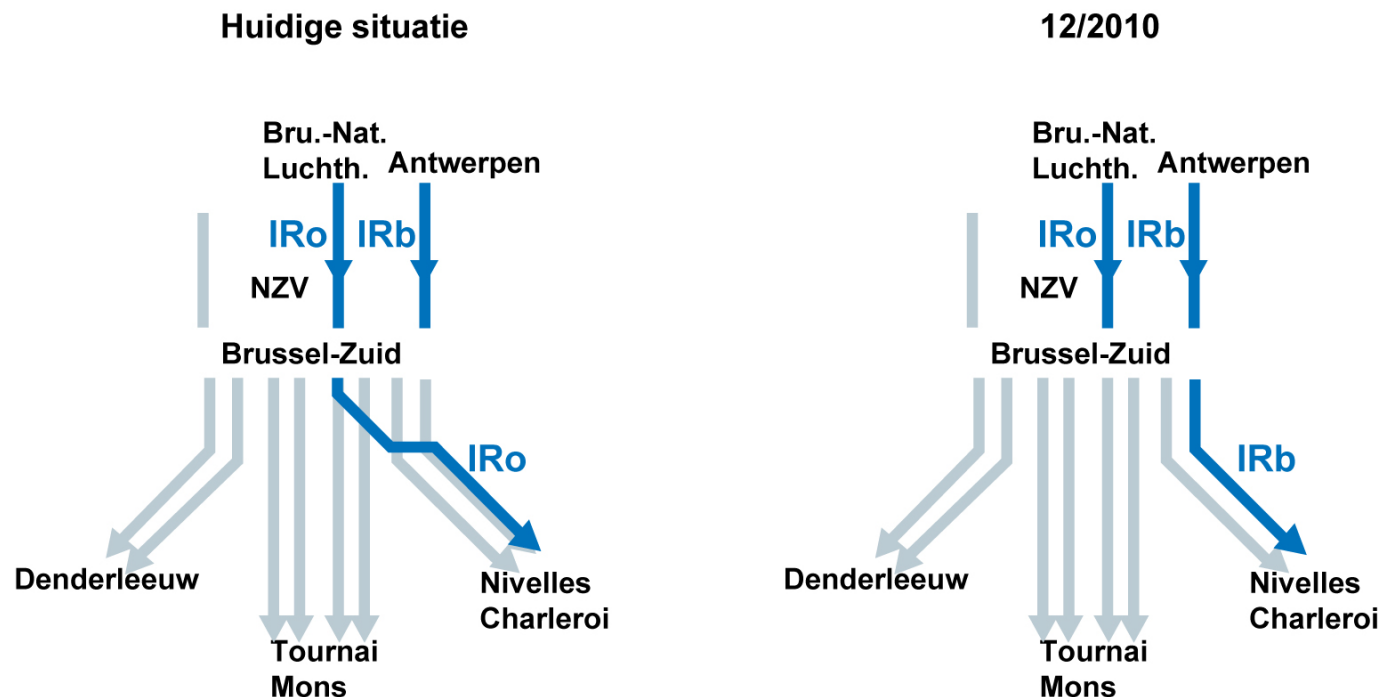
- **Weekend :**

- ✓ **IR e Neerpelt – Antwerpen-Centraal:** niet meer gekoppeld in Mol met de trein komende van Hasselt → aankomst 4' vroeger te Antwerpen-Berchem met behoud van aansluitingen naar Gent/Oostende met de trein IC G Antwerpen – Oostende
- ✓ **IC E Knokke – Blankenberge – Genk/Luik:** aangepaste dienstregeling ten gevolge van werken op de lijn 50A. De IC E zal 6' later vertrekken richting Landen. Te Landen zal het treindeel richting Genk eerst vertrekken.
- ✓ **L Waremme – Luik:** zal later vertrekken richting Luik om de aansluiting te Waremme te behouden met de IC E

Aanpassingen ter bevordering van de stiptheid

- Tijdens de week :

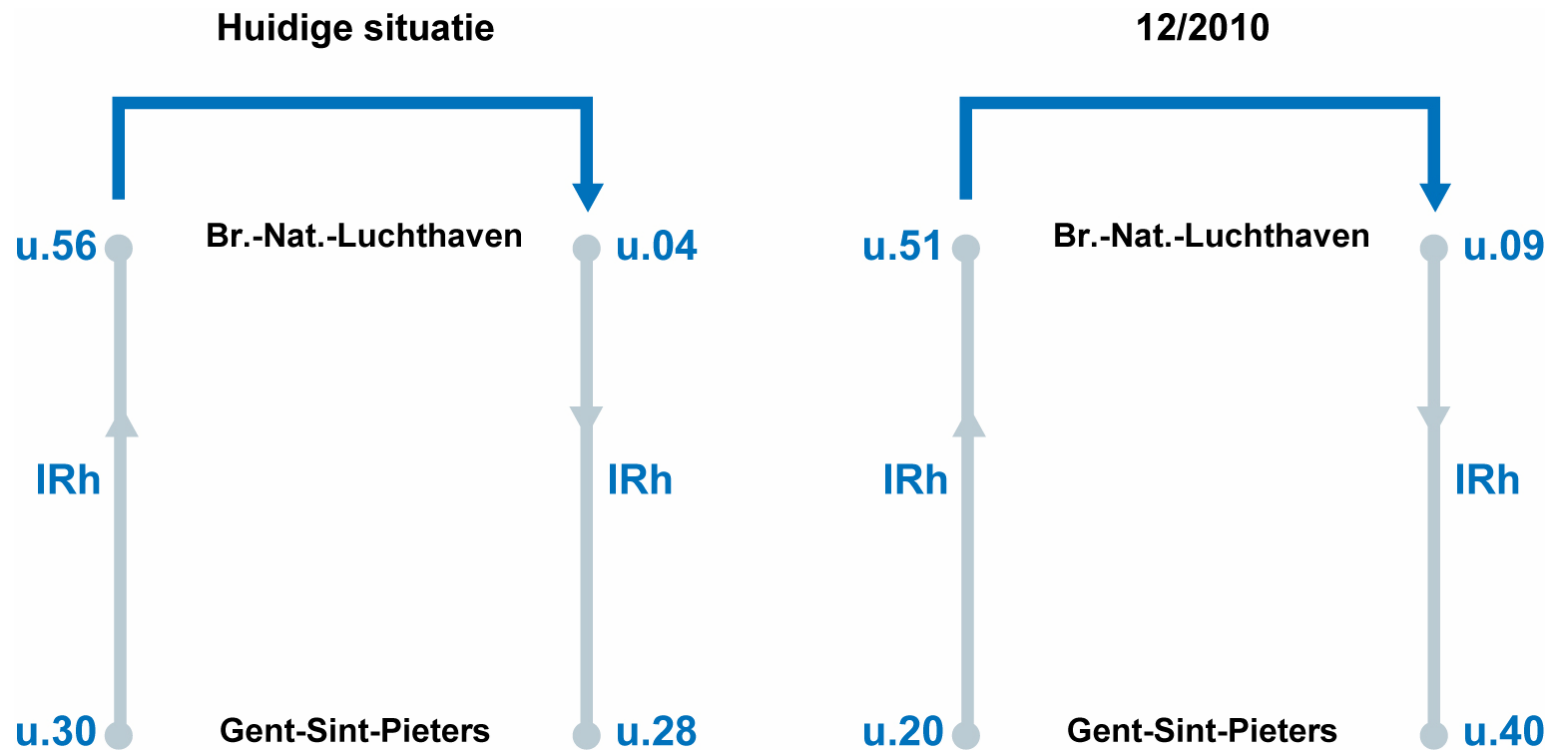
- ✓ **Brussel – Nijvel: IR b Antwerpen – Mechelen – Brussel verlengd tot Nijvel** in plaats van de IR o Leuven – Brussel-Nationaal-Luchthaven – Brussel (– Nijvel) tussen Brussel en Nijvel



Aanpassingen ter bevordering van de stiptheid

- Tijdens de week :

✓ IR h Brussel-Nationaal-Luchthaven – Gent: **langere keertijd in de luchthaven**



Aanpassingen ter bevordering van de stiptheid

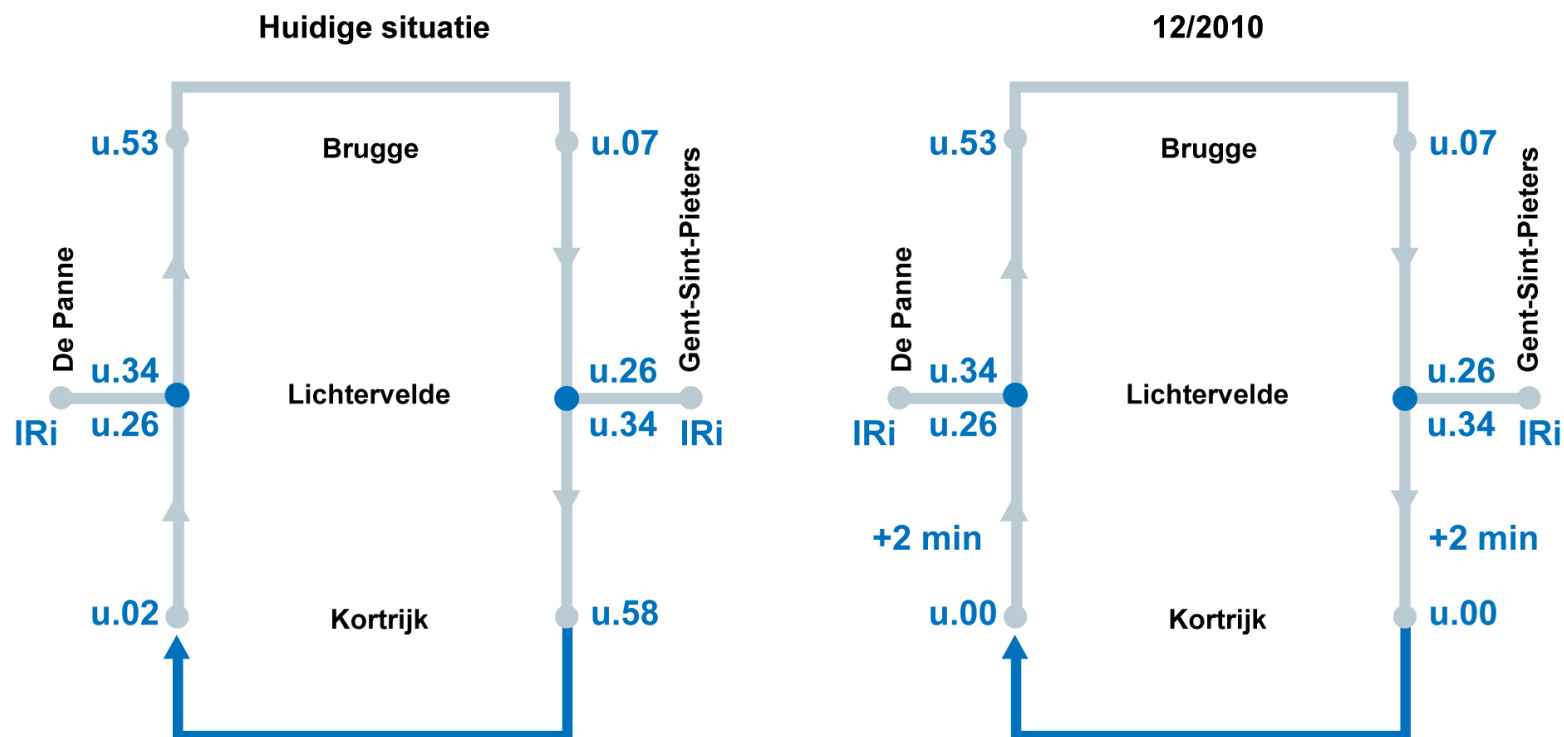
- **Tijdens de week :**

- ✓ **IR i 3639 en 3638 Landen – Leuven – Brussel-Nationaal-Luchthaven – Gent – De Panne:** aangepaste dienstregeling → Leuven: u20, Luchthaven: u35 en vertrek uit de luchthaven 13 minuten later (u48) richting Gent
- ✓ **IR j Quévy – Brussel – Brussel-Nationaal-Luchthaven:** afschaffing van de stop te Brussel-Congres door creatie corridor in de noord- zuidverbinding BEHALVE 2 treinen 's ochtends en 3 treinen 's avonds + nog 4 andere IR j-treinen die wél nog zullen stoppen (zie persbericht)
- ✓ **IR l Binche – Louvain-La-Neuve:** vroeger vertrek te Binche met 4' (vertrek op u16 in plaats van u20)

Aanpassingen ten gevolge van werken aan de infrastructuur

- Tijdens de week :

- ✓ L- trein Brugge – Kortrijk: langere keertijd te Kortrijk



En ook ...

- **Bediening Etterbeek:** betere bediening voor VUB dankzij verlenging 2 P-treinen (1 's ochtends en 1 's avonds) met oorsprong/bestemming Brussel tot Etterbeek
- **Bediening Waregem tijdens het weekend:** IC C Antwerpen – Rijsel zal nu ook tijdens het weekend in Waregem stoppen

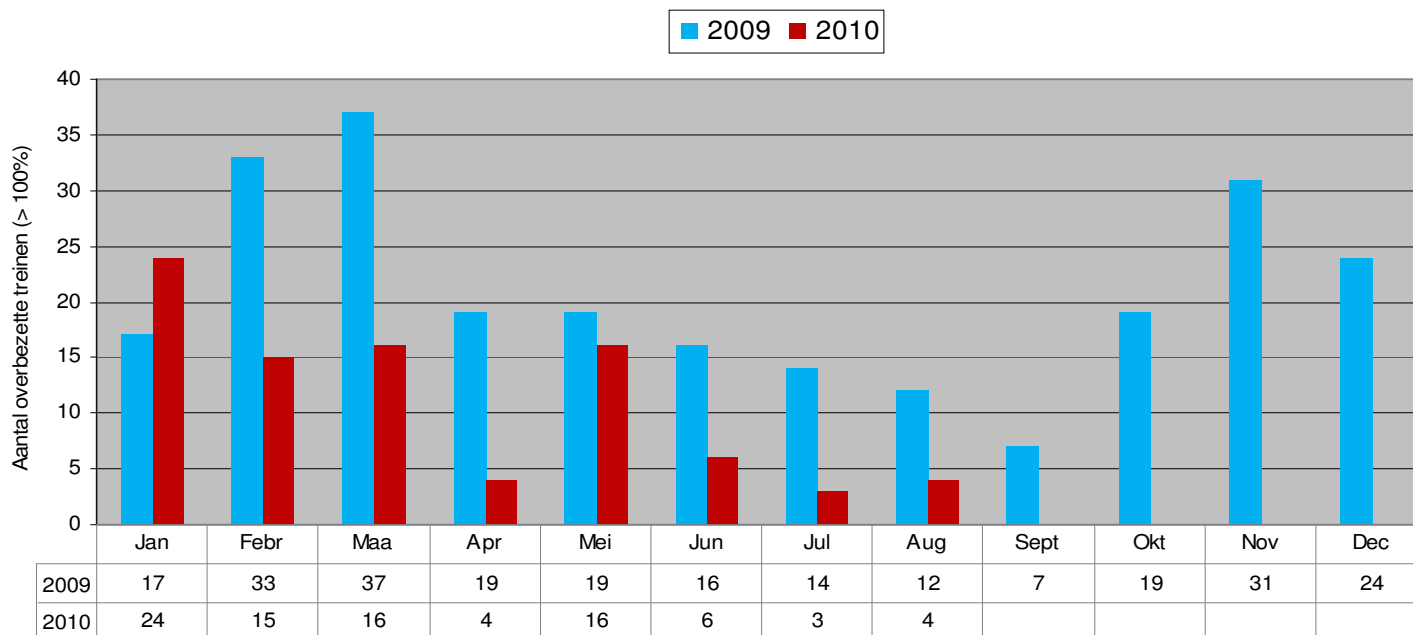
Kwaliteit



Opvolging bezettingsgraad van de treinen

- **Structurele daling van overbezette treinen dankzij :**
 - ✓ maandelijkse opvolging van de bezettingsgraad
 - ✓ inzet van nieuwe dubbeldekstreinen

Evolutie aantal overbezette treinen



Graduele implementatie nieuw rollend materieel

- **Indienstneming nieuwe dubbeldeksrijtuigen (M6)**

>10.000 bijkomende zitplaatsen in 2010 en 2011

september 2010: IR I Binche – Louvain-La-Neuve
IC 3428 Turnhout – Brussel (versterkte samenstelling van de trein: 10 M6-rijtuigen in plaats van 8)

december 2010: IC F Quiévrain – Bergen – Brussel – Luik
IC L Poperinge – Brussel – Sint-Niklaas

lente 2011: IC G Antwerpen – Oostende

- **Nieuwe Desiro-stellen:**

Levering van 23 stellen voorzien tegen eind december 2011

- 1) tweespannige stellen: L- en P-treinen in het zuidoosten van het land
- 2) City Rail-verbindingen in functie van bezettingsgraad van de treinen

Train Info on iPhone :

4 belangrijkste functies



- **FAVORIETEN:** uw gewoonlijke trajecten in real time
- **REISPLANNER:** van deur tot deur en multimodaal
- **OMGEVING:** dichtsbijzijnde stations en stopplaatsen (via GPS)
- **DIENSTREGELING:** vertrek/aankomsttijden van trein, bus en metro

De applicatie is klaar en doorloopt nu een acceptatiefase bij Apple.



Ter herinnering:

m.nmbs.be

My Train Info

SMS 2828

www.nmbs.be

Call Center (02/528.28.28)

Dienstregelingbrochure

Train Info on iPhone



Conclusies

Nog betere dienstverlening voor de klant

- Geen structurele wijzigingen in december 2010
- Kleine aanpassingen zijn noodzakelijk door
infrastructuurwerken aan het net
werken in stations met verminderde capaciteit tot
gevolg (Gent-Sint-Pieters en Sint-Niklaas)
- Betere stiptheid
- Betere bediening van Etterbeek en Waregem
- Nog meer middelen om de klant te informeren
- Nieuw transportplan in 2013



Aanpassingen voor een betere kwaliteit van de treindienst

Vragen?