

Aftellen naar 09/10

Het aftellen naar het uur nul is begonnen. In september 2010 starten eindelijk de werken aan het treinstation zelf. "Alle vervoermiddelen komen tot in het hart van het nieuwe station", vertelt architect Jacques Voncke. "Gent-Sint-Pieters wordt uniek."

September 2010 wordt een cruciale maand voor het Project Gent Sint-Pieters. Op dat moment moeten alle voorbereidende werken rond zijn: de verbindingsweg en de tunnel naar de ondergrondse parkeergarage (Valentin Vaerwyckweg en Timichegtunnel), het grootste deel van die parkeergarage zelf, de voorlopige tramtunnel en ook de heraangelegde Fabiolalaan. Zo wordt gegarandeerd dat alle bussen, trams, fietsen en auto's het station vanuit alle richtingen kunnen blijven bereiken. De werkzaamheden aan het treinstation brengen immers met zich mee dat de huidige tramtunnel en de Voskenstunnel worden gesloopt.

Het nieuwe station zelf wordt een werk van lange adem, waarschuwt architect Jacques Voncke. "We kunnen niet meer dan twee sporen tezelfdertijd buiten dienst stellen.

vervolg op pagina 2

Project Gent Sint-Pieters: **wat?**

Het project Gent Sint-Pieters wil het station en zijn ruime omgeving de komende tien jaar aanpassen aan de behoeften van de 21ste eeuw. Het is een samenwerking tussen NMBS-Holding, Infrabel, Eurostation, De Lijn, het Vlaamse Gewest en de Stad Gent. De uitdaging is te zorgen voor een vlotte, leefbare en aangename omgeving waarin de verschillende vervoersmodi beter op elkaar afgestemd zijn. Een vernieuwd station Gent-Sint-Pieters, een nieuw bus- en tramstation, een volledig heraangelegd openbaar domein in de stationsomgeving, een ondergrondse parkeergarage en fietsenstallingen, een verbindingsweg met de R4, een ingericht natuurgebied en de projectontwikkeling aan de Koningin Fabiolalaan en aan het nieuwe Prinses Mathildeplein zijn de belangrijkste veranderingen.

→ **KLAAR**

- Gedenkplaat aan tramhalte Clementinalaan, als dank voor Europese (EFRO) en Vlaamse subsidies



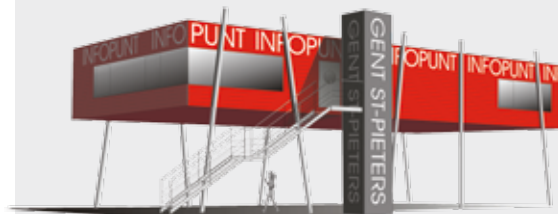
- Schuifoperatie eerste zijwanden Timichegtunnel
- Vloerplaat -1 parkeergarage
- Ruwbouw voorlopige tramtunnel (spoor 12 tot 4)

→ **NU**

- Aanleg fietstunnel en Valentin Vaerwyckweg (tussen toekomstige rotonde aan R4 en Sint-Denijslaan)
- Infrabel graaft verder aan voorlopige tramtunnel (spoor 3 en 2 zijn tijdelijk onbruikbaar)
- Afwerking dakplaat parkeergarage
- Aanleg stuk Maria-Hendrikaplein rond toekomstige inrit zoenzone

→ **STRAKS**

- Schuifoperatie tweede deel zijwanden Timichegtunnel in november
- Start bouw nieuw busstation in oktober
- Start bouw nieuw Infopunt in oktober



De grootscheepse werken rond het Sint-Pietersstation hebben een fundamentele impact op de omwonenden, handelszaken en bedrijven in de omgeving, en ook op de stationsgebruikers en het verkeer. Daarom vinden wij het zeer belangrijk dat het Infopunt Project Gent Sint-Pieters (een samenwerkingsverband tussen De Lijn, NMBS Holding, Eurostation, Infrabel, het Vlaams Gewest en de Stad Gent) kort op de bal en professioneel informeert over dit ambitieuze project.

De medewerkers van het Infopunt zitten binnenkort in een nieuwe stek: een opvallende constructie met lift en trap, links voor het station. Je kunt er vanaf begin 2010 terecht voor alle informatie. Dankzij financiële steun van het Europese Civitasproject werd het team versterkt met een vierde medewerker. Dat is ook nodig. Tot nu toe zijn er ruim 2000 individuele vragen van burgers en pendelaars behandeld. Daarnaast organiseert het Infopunt regelmatig rondleidingen voor groepen. En de vraag naar informatie blijft toenemen: liefst 800 mensen schreven zich in voor een werfwaning op 20 september, de verkeersvrije dag. We zijn vastbesloten om de communicatie en participatie rond het project Gent Sint-Pieters ook de komende jaren even intensief voort te zetten.

Daniël Termont,
Burgemeester en voorzitter Stuurgroep Project Gent Sint-Pieters



1. Prinses Mathildeplein: De achterkant van het station wordt een tweede voorkant met een volwaardig stationsplein. De twaalf verticale gekleurde lichtbalken komen overeen met de twaalf reïnsoren. Licht een bepaalde balk op, dan weet je dat de trein op dat perron staat te wachten. Dit dynamisch kleursysteem wordt herhaald in de hal onder de sporen.

2. Treinperrons: De nieuwe perrons worden minstens 400 meter lang en telkens 12 meter breed. De glaspartijen in de hoge overkapping zorgen voor een overvloed aan daglicht. Via lichtdoorlatende stroken in de perronvloer dringt dit door tot in de onderliggende hal.

3. Hal onder de perrons: Onder de perrons komt een ruime open hal. Je vindt er niet alleen winkeltjes, eetstandjes en infopunten, maar ook het tramstation, fietsenstallingen en een van de zoenzones. Liften, roltrappen en trappen leiden naar de perrons. Via een brede helling kom je bij de ondergrondse fietsenstallingen, de tweede zoenzone en de taxizone terecht.

vervolg van pagina 1

We beginnen met spoor 12. Zonder tegenlagen zitten we in 2017 aan spoor 1. Pas daarna kunnen we het nieuwe busstation uitbreiden en het Maria-Hendrikaplein helemaal afwerken. Tegen 2020 moet alles klaar zijn.”

Voor zijn plannen kroop Jacques Voncke, die ook het vernieuwde Centraal Station van Antwerpen tekende, niet alleen in de huid van architect en ingenieur. Hij vroeg zich in de eerste plaats af wat de reiziger nodig heeft.

“Ik reis zelf vaak met de trein. Die per-

soonlijke ervaringen vormen de grondslag voor het nieuwe station. Wachten op de trein, in- en uitstappen, meedrijven in een mensenstroom, overstappen op de tram of de bus, je fiets oppikken,... dat moet allemaal zo vlot en comfortabel mogelijk gebeuren.”

Hoe het treinstation zelf er zal uitzien, zie je op de beelden hierboven. Achter het historisch gebouw komt een licht en ruim stationscomplex. Daarnaast valt vooral op hoe nauw alle transportmiddelen met elkaar vervlochten zijn. Fietsers rijden let-

terlijk het station binnen, naar één van de 10.000 overdekte fietsenstallingen. Het busstation (24 haltes) en het tramstation (12 haltes) hebben hun eigen identiteit, maar maken wel deel uit van het hele complex. Overstappen verloopt snel en droog.

“Ook met de auto wordt de site goed bereikbaar”, verklaart Jacques Voncke. “De parkeergarage ligt pal naast het station en we voorzien in een taxizone en twee zoenzones. De mix van al die vervoermiddelen in één station is bij mijn weten uniek.”

Veilige fietstunnel

In de toekomst fiets je via een fietstunnel veilig van de R4 naar het fietspad langs de nieuwe Valentin Vaerwyckweg. De graafwerken beginnen nu.

De 500 meter lange Valentin Vaerwyckweg wordt een vlotte schakel tussen de R4 en de parkeergarage (zie nieuwsbrief 6, januari 2009). De eerste fase, de weg zelf, is zonder weerverlet klaar tegen maart 2010. Daarna begint de aanleg van de nieuwe rotonde, die voor een aansluiting met de R4 zal zorgen. Tijdens deze werken (mei tot augustus 2010) zal de verbinding met de E40 en Flanders Expo onderbroken zijn. Het verkeer zal tijdelijk een omleiding moeten volgen. In september 2010 zullen de eerste auto's de Valentin Vaerwyckweg inrijden. Op dat moment wordt de bestaande op- en afrit naar de Hogeschool opgebroken en treedt de nieuwe in werking. Bart Crombez (Agentschap Wegen en Verkeer): "Samen met de huidige wegwerkzaamheden bouwen we ook een fietstunnel, onder de Valentin Vaerwyckweg. Wie van de R4 naar het station fietst, kan zo veilig het tweerichtingsfietspad bereiken. Dat fietspad is van de weg gescheiden door een geluidswand."



Impressie van de fietstunnel onder de nieuwe verbindingsweg.

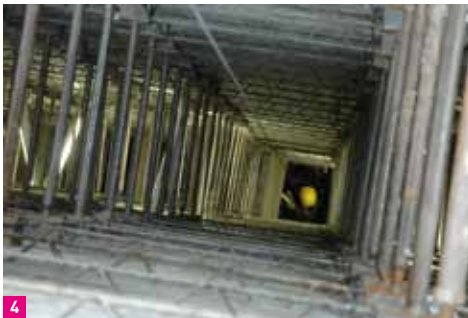
De mol spreekt Pools

"Harde werkers, en zeer nauwkeurig. Met schop en emmer graven ze een sleuf en plaatsen er in hun eentje betonnen platen van 80 kilo in, perfect recht en tot op de centimeter juist. Ze doen ook altijd precies

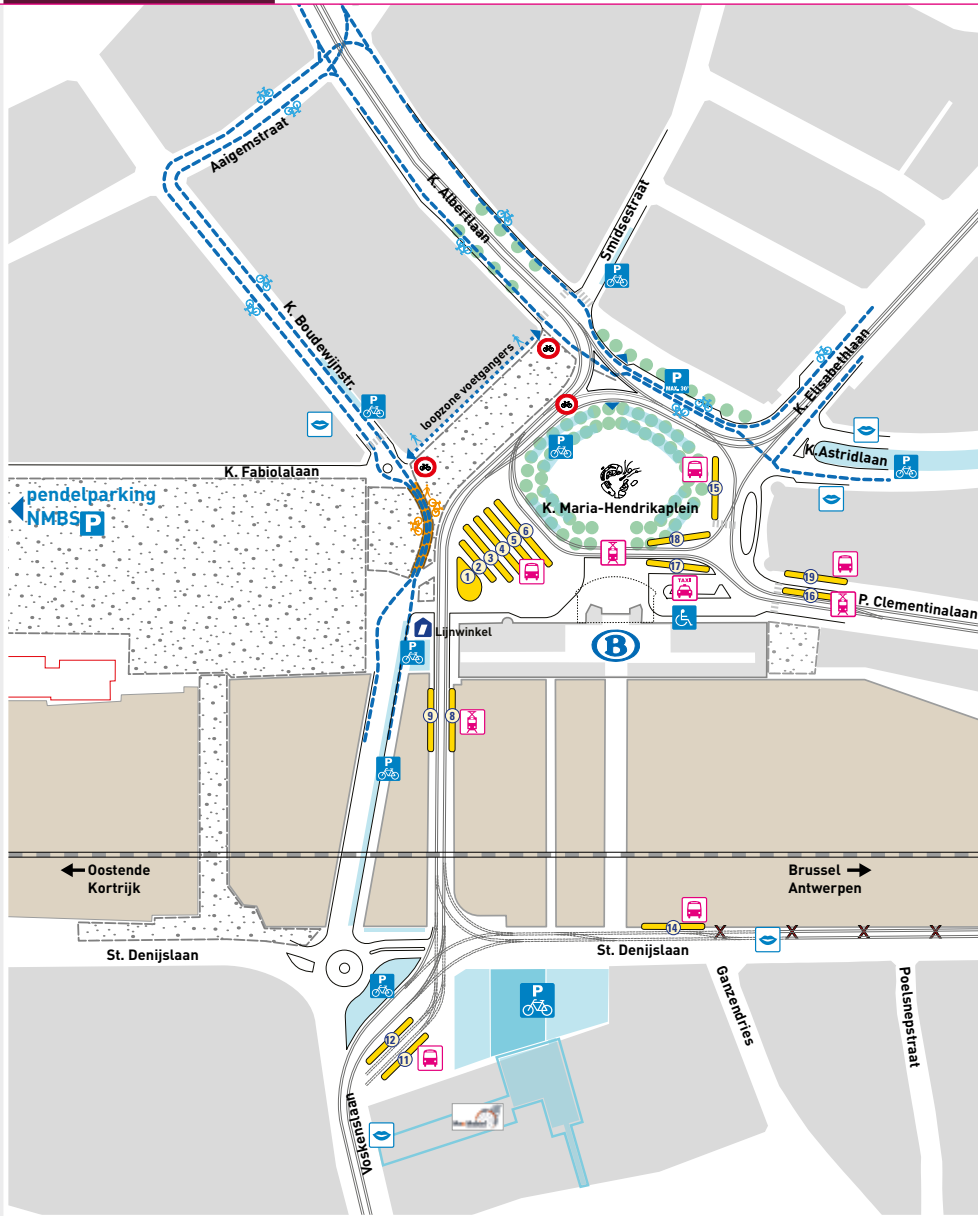
wat er afgesproken is."

Bij de Belgische aannemer zijn ze in de wolven over de arbeiders die de zijwanden van de voorlopige tramtunnel uitgraven. Dat zijn voormalige mijnwerkers uit Polen.

Ze gaan hier telkens een maand met de zandschop aan de slag en keren dan naar huis terug. In september en oktober zijn de 'mollen' terug. Ze slaan dan aan het graven onder perronsporen 2 en 3.



1. Machinaal werken is onmogelijk, onder andere door de hoogspanning op de bovenleidingen. De zijwanden van de tunnel worden volledig met de hand uitgegraven. 2. Ze werken hard en ze hebben een grote beroepsfierheid. 3. Claustrofobische toestanden tussen de zelf geplaatste betonnen platen, die later met beton volgestort worden. Een zicht van beneden naar boven... 4. ... en van boven naar beneden. 5. Het weggeschepte zand wordt in emmers naar boven getakeld... 6. ... en vervolgens via een transportband afgevoerd.



Voskenstunnel definitief gesloten voor auto's

Wegens de werkzaamheden op het Maria-Hendrikaplein is de Voskenstunnel sinds het begin van de paasvakantie gesloten voor het gewone autoverkeer. De kogel is nu door de kerk: de tunnel blijft definitief dicht voor auto's. Alleen fietsers, voetgangers, bussen en werfverkeer mogen er nog door. De beslissing is genomen omdat de tunnel door al de verschillende werken eromheen op onvoorspelbare momenten dicht, open en weer dicht zou moeten gaan. Ook wilde men de veiligheid van fietsers en voetgangers garanderen. Zij krijgen een beveiligde strook langs de werfzones.

De stationsomgeving blijft bereikbaar

- Wil je met de auto van de woonwijken tussen de Voskenslaan en de Kortrijksesteenweg naar de voorkant van het station rijden, dan neem je de Kortrijksesteenweg.
- Wie van de Rijsenbergwijk naar de achterkant van het station wil, neemt de Albertlaan richting centrum, dan de stadsring R40 richting E17 en tenslotte de Kortrijksesteenweg richting Sterre.
- Minder mobiele mensen rijden vanaf de stadsring R40/Kortrijksesteenweg via de Clementinalaan naar de taxiparking.

LEGENDE

- omleiding fietsers
- omleiding voetgangers
- voetgangers- en fietscorridor
- werfzone
- zoenzones
- fietsstallingen
- parkeren minder mobilen
- Perrons voor trams en bussen

De zoenzones blijven bereikbaar

- Zoenzones Astridlaan: neem vanaf de stadsring R40/Kortrijksesteenweg de Astridlaan of vanaf de Burggravenlaan de Clementinalaan en de Astridlaan.
- Zoenezone Boudewijnstraat: neem vanaf de Albertlaan de Aaiigemstraat en de Boudewijnstraat en keer dan langs dezelfde route terug.
- De nieuwe zoenezone Sint-Denijslaan (tussen Poelsnepstraat en Ganzendries) is bereikbaar vanaf de Kortrijksesteenweg via de Sint-Denijslaan.
- De nieuwe zoenezone Voskenslaan (ter hoogte van het Fietspunt van Max Mobiel) is bereikbaar via de Voskenslaan.

Infopunt

Alle informatie is verkrijgbaar in het Infopunt Project Gent Sint-Pieters, K. Maria-Hendrikaplein 2, 9000 Gent.

- ☎ 09 241 24 11 ☎ 09 241 28 07
 - ✉ info@projectgentsintpieters.be
 - 🌐 www.projectgentsintpieters.be
- Open op dinsdag van 14 tot 16 uur, op donderdag van 10 tot 12 uur en na afspraak



V.U.: Daniël Termont, voorzitter Stuurgroep, p/a Stadhuis, Botermarkt 1, 9000 Gent