



**Le transport  
ferroviaire  
au cœur  
des enjeux  
économiques**



# Pour une mobilité efficace

Soucieuses de maximiser l'efficacité économique de leurs activités, les entreprises sont néanmoins de plus en plus attentives aux implications sociétales et environnementales qu'elles peuvent avoir.

Si le transport routier est actuellement le mode privilégié pour l'acheminement de marchandises, la croissance programmée des échanges européens va nécessairement s'appuyer sur le développement d'autres modes de transport plus durables et plus sûrs.

À ce titre, le transport ferroviaire bénéficie d'un regain d'intérêt. Le rail est devenu une valeur sûre, une valeur de croissance, respectueuse de l'environnement. Et son développement s'inscrit avec évidence dans le futur.

Dans ce contexte, Infrabel, le gestionnaire de l'infrastructure ferroviaire belge, relève le défi d'une nouvelle mobilité en proposant un réseau moderne et performant, taillé à la mesure des ambitions de l'industrie et du commerce européens.

Nous travaillons quotidiennement à optimiser la performance des trafics, à développer la capacité du réseau et à améliorer la fluidité aux frontières. Notre objectif : proposer le meilleur service qui soit aux entreprises en renforçant l'intermodalité avec les autres modes de transport.

Notre direction Accès au Réseau est un pôle de compétence au service exclusif de nos clients. Attentifs à leurs besoins, nos Account Managers les accompagnent et leur proposent les produits et services les mieux adaptés à leurs attentes.

Autant d'engagements qui font du rail un vecteur d'avenir et de la Belgique un des plus importants carrefours logistiques européens.

*„Nos Account Managers proposent des produits et services adaptés à vos attentes „*

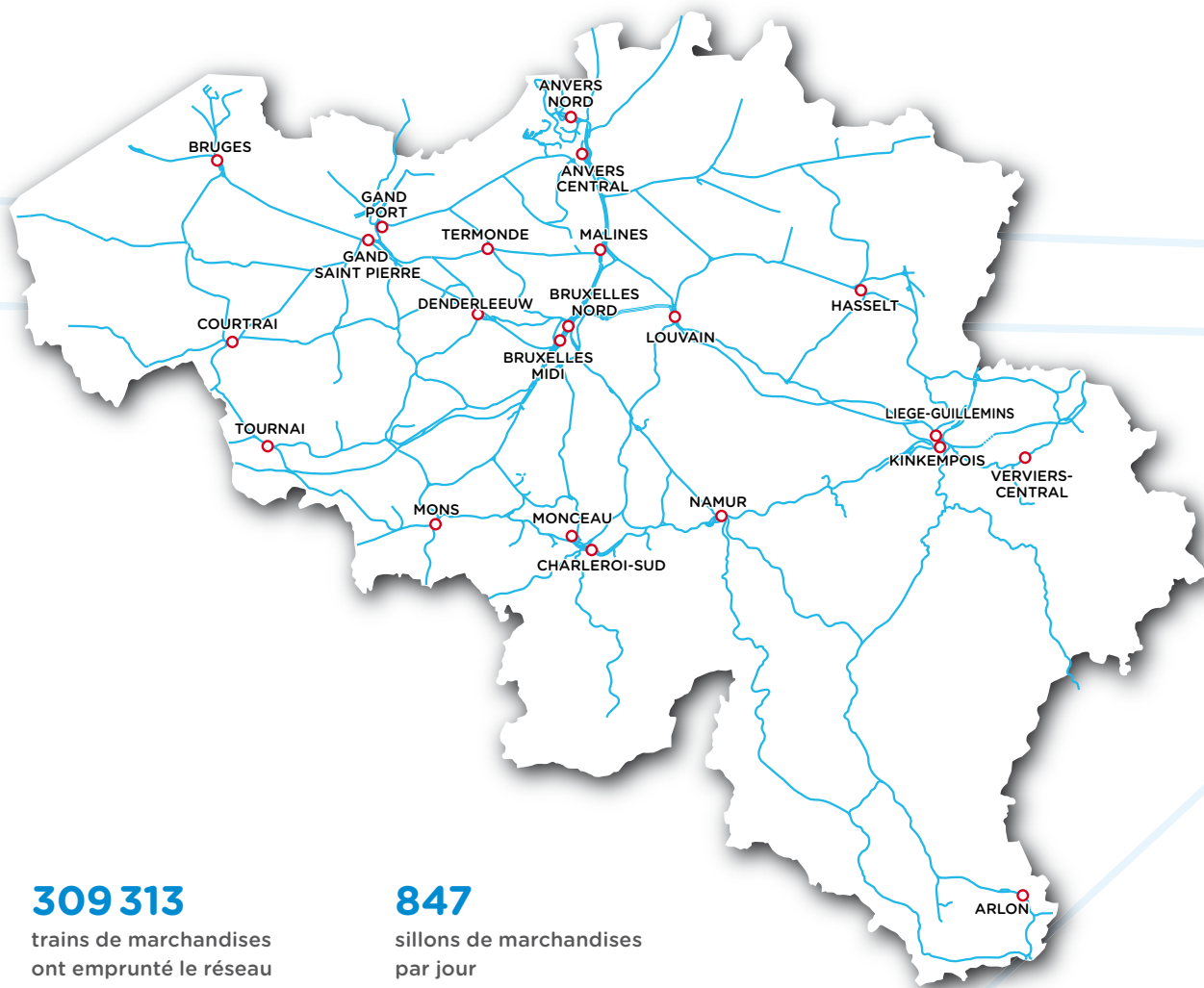
# Le rail belge

## Un réseau au cœur de l'économie nationale

Étendu sur 3570 km de voies, le réseau ferroviaire belge est le plus dense du monde.

En terme de transport de marchandises, Infrabel cible ses investissements ferroviaires afin de maximiser leur levier économique pour la Belgique. Nous disposons ainsi d'infrastructures au sein des artères économiques les plus importantes du pays et continuons à investir dans le développement d'autres centres économiques ou logistiques.

*„Un réseau ferroviaire en constante évolution“*



**309 313**

trains de marchandises  
ont emprunté le réseau  
ferroviaire belge en 2009

**847**

sillons de marchandises  
par jour  
chiffres au 31/12/2009



# À l'écoute des entreprises

Pour répondre aux nouvelles attentes des entreprises en matière de mobilité durable, Infrabel développe des solutions innovantes, que ce soit au sein même de leurs sites ou pour le transport de leurs marchandises sur le réseau national ou international.

## Voies réservées et connexions sur mesure

Confrontées à des besoins spécifiques en terme de logistique, certaines entreprises, usines, carrières ou mines privilégient le rail pour relier entre eux leurs différents sites ou entrepôts.

### // Des voies en site propre

Pour profiter de cet avantage concurrentiel, les entreprises ont la possibilité de réhabiliter des voies déjà existantes en site propre ou en construire de nouvelles (avec le soutien d'Infrabel pour les structures de raccordement).

**YourConnection**  
By Infrabel

### // Accéder au réseau public sans détour

Les voies privatives seront ensuite connectées directement au réseau public (sans nécessairement passer par des gares de triage) grâce à des embranchements dédiés. Une occasion d'accéder sans détour ni délai aux solutions logistiques offertes par les infrastructures ferroviaires nationales et internationales.

### // Votre connexion aux infrastructures portuaires

Dans certaines infrastructures portuaires belges, Infrabel offre également aux entreprises la possibilité de disposer de voies dédiées, adaptées à leurs besoins logistiques. Gérés comme les voies en site propre, ces réseaux autonomes leur permettent d'optimiser la gestion du fret au sein même de l'infrastructure portuaire.

## Des engagements contractuels

Au travers du SLA (Service Level Agreement), Infrabel s'engage à respecter des objectifs précis tels que la ponctualité, la diffusion de l'information aux entreprises et l'entretien des installations.



# Donner accès au réseau

Attentifs aux besoins de l'industrie en matière de transport de marchandises, les Account Managers d'Infrabel accompagnent les entreprises qui intègrent le rail dans leur stratégie logistique.

La direction Accès au Réseau propose une palette de services et produits adaptés aux besoins de chacun :

## 5 Produits phares

### Your Moves Vos sillons à la demande

Avec **Your Moves**, un produit exclusif et flexible, les entreprises ferroviaires bénéficient d'une attribution de sillons à la demande.

À l'écoute de leurs attentes, nos collaborateurs fixent les horaires en croisant les données concernant leurs besoins et les disponibilités du réseau. Une fois le sillon alloué, toutes les informations relatives à la circulation des convois en temps réel sont accessibles via le Business Corner.

### Your Shunts Votre capacité locale

Avec **Your Shunts**, les entreprises ferroviaires ont la possibilité d'accéder sans délai aux gares de formation et voies de faisceau afin d'optimiser la composition de leurs trains.

Elaboré par les logisticiens de la direction Accès au Réseau, ce produit tient prioritairement compte des besoins en matière de capacité locale et de délais.

### Your Connection Votre accès exclusif au réseau ferroviaire

Vous avez la possibilité d'utiliser, voire d'implanter, une voie de chemin de fer privative pour relier entrepôts, fabriques ou ateliers... Avec **Your Connection**, cette voie est ouverte sur l'extérieur, connectée au reste du réseau ferré belge au moyen d'un raccordement.

### Your Power Votre énergie de traction

Avec **Your Power**, les trains bénéficient d'un approvisionnement en énergie constant et garanti. Via notre réseau de caténaires, tous les besoins en énergie de traction sont ainsi satisfaits sur l'infrastructure ferroviaire belge.

### Your XXL L'étude de vos transports exceptionnels

Avec **Your XXL**, Infrabel offre les solutions les mieux adaptées pour les transports hors normes. Si la taille ou le poids des convois dépassent les standards en vigueur, des solutions à la carte (dans les limites des possibilités techniques) sont proposées au cas par cas.

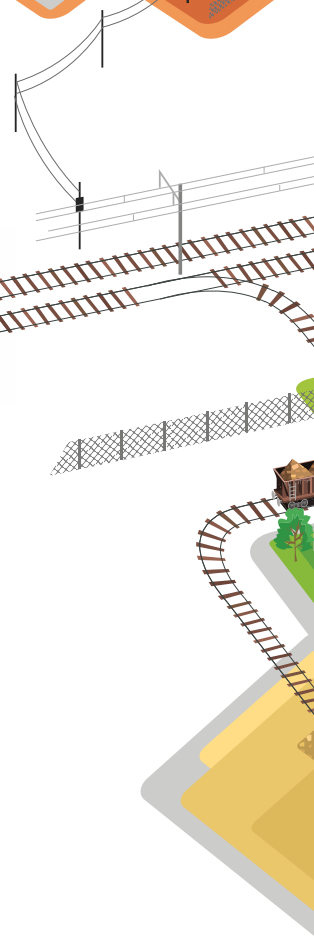
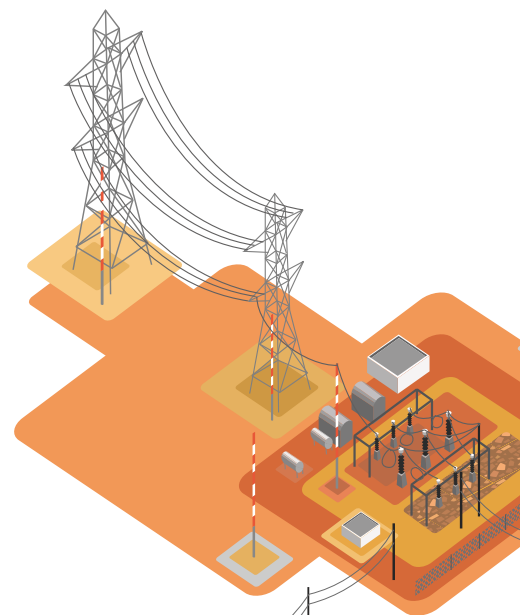


# Produits et services offerts par Infrabel

5 Produits phares

**YourMoves**  
By Infrabel

Vos sillons  
à la demande



**YourPower**  
By Infrabel

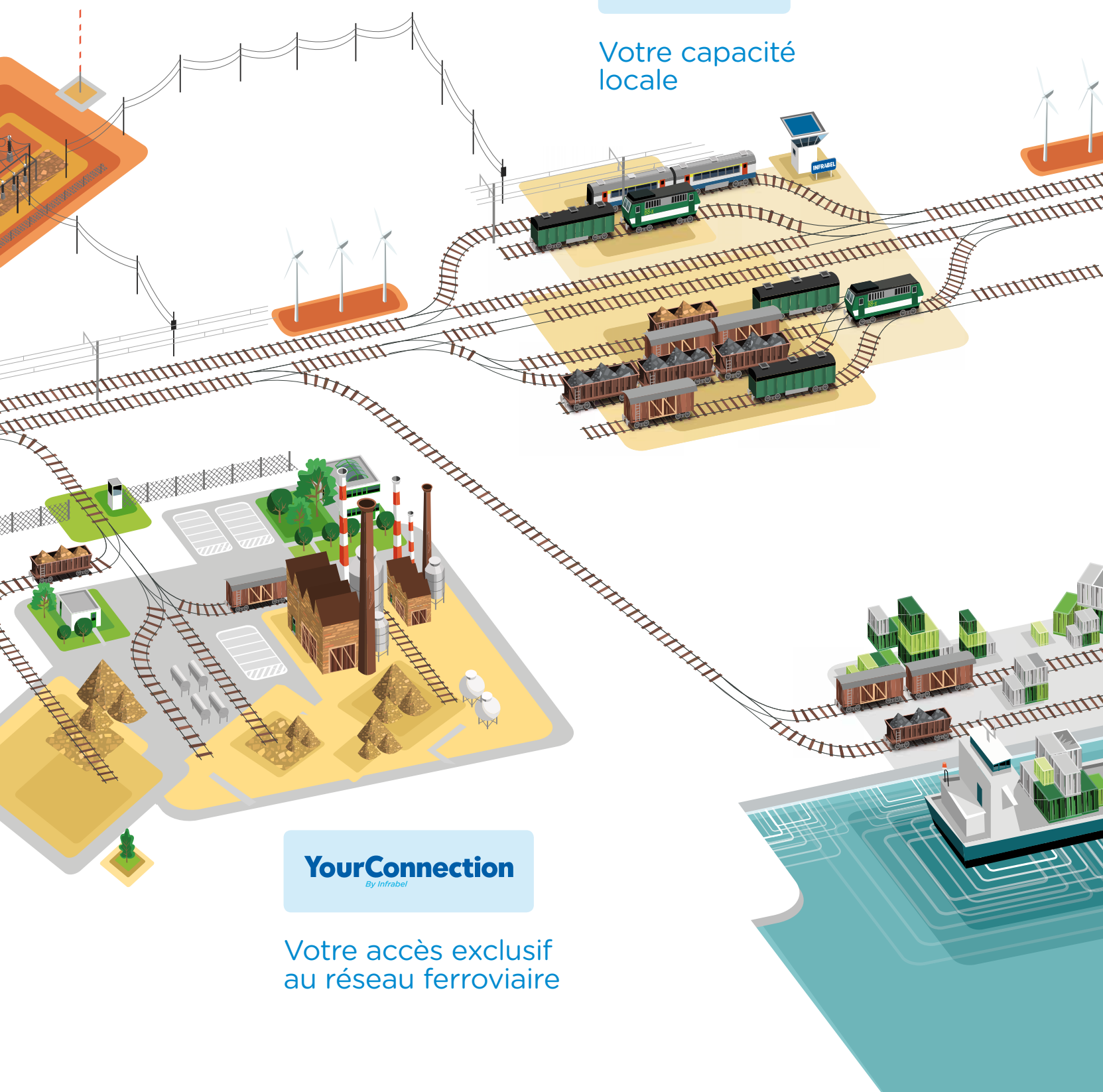
Votre énergie  
de traction

**YourShunts**  
By Infrabel

Votre capacité  
locale

**YourConnection**  
By Infrabel

Votre accès exclusif  
au réseau ferroviaire



**YourXXL**  
By Infrabel

L'étude de  
vos transports  
exceptionnels





## et 3 services associés

**YourExtratime**

*By Infrabel*



Nos prestations  
en dehors des  
heures d'ouverture

**YourTracks**

*By Infrabel*



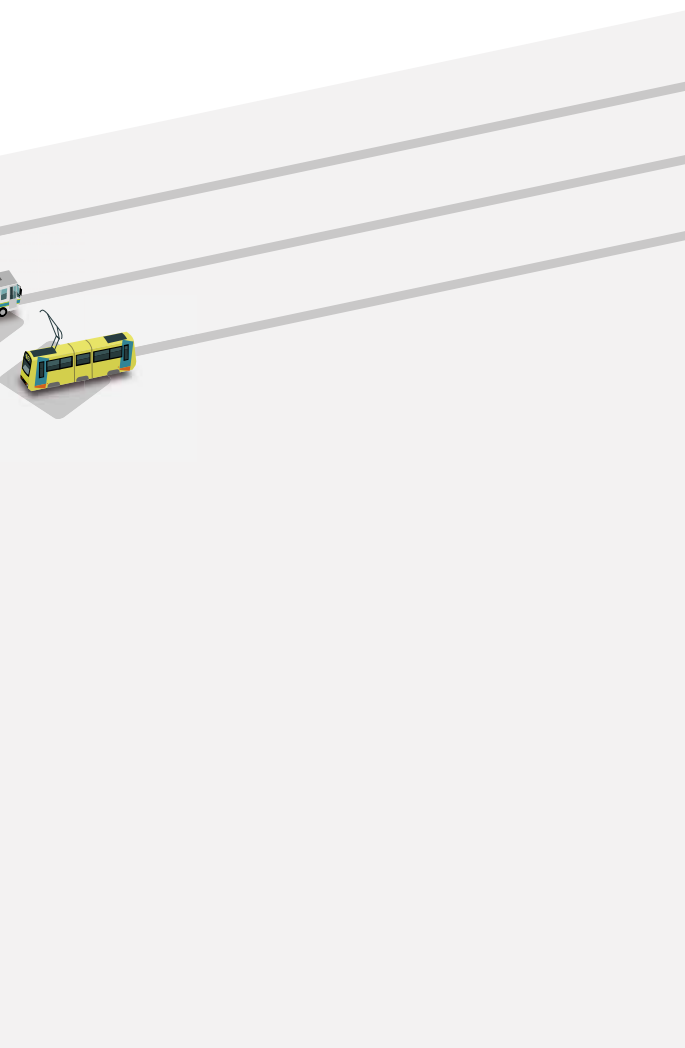
Vos voies  
réservées

**YourKG**

*By Infrabel*



La mise à disposition  
de masses étalons



## 3 Services associés

### Your Extratime

#### Nos prestations en dehors des heures d'ouverture

Avec **Your Extratime**, les entreprises ferroviaires disposent de la garantie que certains services offerts par Infrabel sont accessibles à tout moment.

### Your Tracks

#### Vos voies réservées

Avec **Your Tracks**, vous avez la possibilité d'accéder à des voies réservées en fonction de vos besoins long terme.

### Your KG

#### La mise à disposition de masses étalons

Avec **Your KG**, vous bénéficiez d'un accompagnement sur mesure pour le calibrage et le pesage (obligatoire) de vos ponts à peser.

## Business Corner

### Vos infos en un seul clic

Situé sur le site [www.railaccess.be](http://www.railaccess.be) et entièrement sécurisé, l'extranet Business Corner permet aux entreprises ferroviaires d'obtenir des informations en temps réel sur les convois et les modalités d'accès au réseau (renseignements pratiques, documents administratifs, règlements). Entièrement gratuit, ce service est accessible 24h/24, 7j/7.

### Business Corner assistance

24/24 - 7/7

+32 (0)2 432 29 22



# Des solutions logistiques à la carte

Ancrée dans la dynamique économique du pays, Infrabel offre des solutions logistiques clé sur porte pour le transport de marchandises.

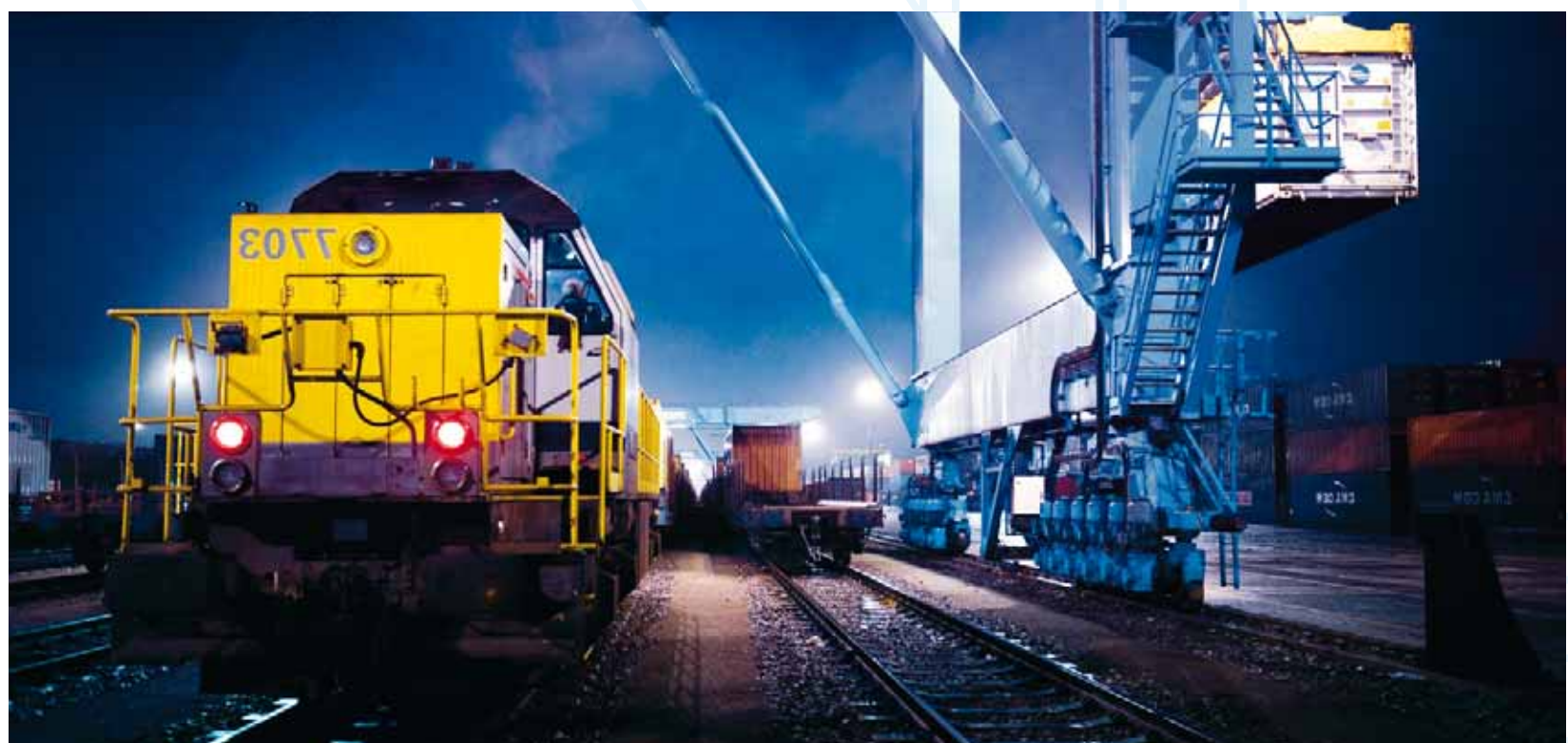
## Des Hubs pour plus de flexibilité

En réponse aux besoins de flexibilité et de rentabilité des entreprises en matière de transport, le réseau de terminaux logistiques belge permet de regrouper, trier puis transporter les marchandises via le rail, l'eau, la route et l'air. Infrabel soutient le développement de ces hubs qui offrent l'énorme avantage de répondre à la demande croissante d'un transport sûr, ponctuel et respectueux de l'environnement.

En Belgique, **19%** des émissions de CO<sub>2</sub> proviennent du secteur du transport. Seuls 2% de ces émissions sont imputables au secteur ferroviaire.

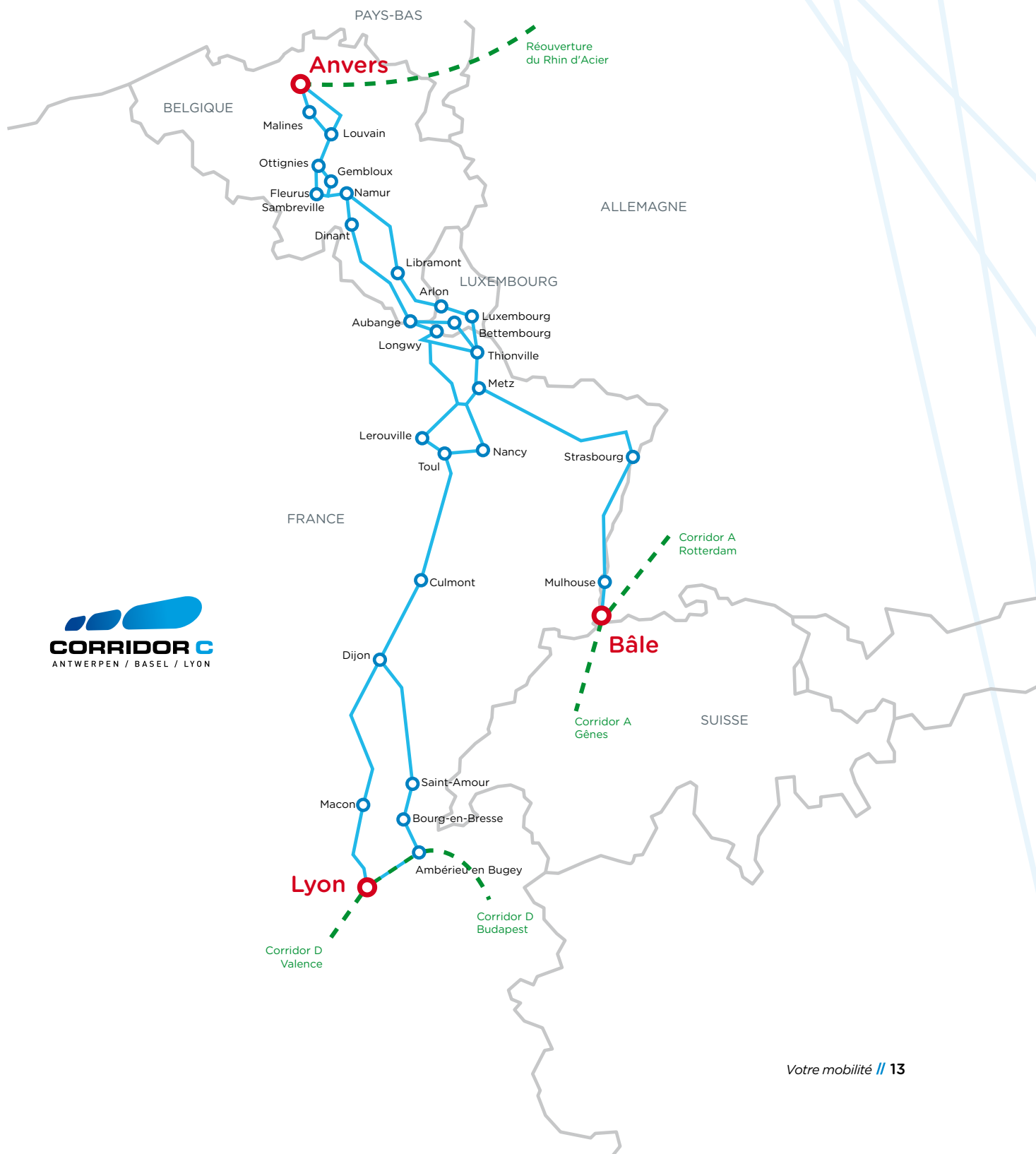
**62** camions sont nécessaires pour transporter le nombre de conteneurs pouvant être installés sur un train.

Par tonne transportée, un train de marchandises émet **5 fois moins** de CO<sub>2</sub> et consomme 3 fois moins d'énergie qu'un camion lourd.



## Des axes internationaux

Véritables routes ferroviaires dédiées au transport de marchandises, les axes de fret internationaux permettent d'écouler le nombre croissant de conteneurs arrivant dans les ports. Dans cet esprit, Infrabel travaille à des projets d'envergure internationale, comme la réouverture du Rhin d'Acier (axe Anvers-Allemagne plus court que l'axe actuel et permettant des charges plus élevées) et le développement du Corridor C (axe Anvers/Bâle-Lyon).



# Intermodalité

Le rail est devenu progressivement le partenaire privilégié des autres modes de transport. Pour renforcer cette complémentarité, Infrabel développe ses infrastructures dans les ports et les aéroports, véritables plaques tournantes pour la logistique et nœuds de transport multimodaux.

Ces projets infrastructurels ambitieux améliorent systématiquement les synergies entre le rail et le trafic aérien, maritime ou encore routier attendues pour optimiser le transport de marchandises.

## Air & Rail

Avec le projet Diabolo, l'aéroport de Bruxelles sera au cœur du réseau ferré européen et bénéficiera d'une accessibilité considérablement améliorée au départ des grandes villes belges et depuis plusieurs grandes villes européennes (Paris, Amsterdam, Cologne...). Dans le même esprit, Infrabel travaille à des solutions de desserte pour désenclaver l'aéroport de Brussels South Charleroi grâce à une gare souterraine. Dans le cadre de son adhésion au réseau Carex (Cargo Rail Express), elle démontre d'autre part sa disponibilité à investir dans les travaux d'infrastructure nécessaires à la connexion de l'aéroport de Liège au réseau à grande vitesse pour le transport de fret.

Plus de **518 000** tonnes de marchandises transitent chaque année par l'aéroport de Liège

**42** millions de tonnes de marchandises ont été importées et exportées via le port de Zeebruges en 2009

## Sea & Rail

À Anvers, l'aménagement d'un deuxième accès au port via la gare d'Anvers-Nord ainsi qu'une liaison directe entre les deux rives de l'Escaut (projet Liefkenshoek) vont contribuer à davantage de flexibilité logistique. À Zeebruges, la modernisation de la gare de formation et la construction de voies supplémentaires permettront de faire face à la croissance du trafic.

Avec ses **157,8** millions de tonnes de marchandises en 2009, le port d'Anvers est le deuxième port européen en terme de trafic maritime international





- HAFEN VON ZEEBRÜGGE
- SEEBRÜGGE ZUGBILDUNG
- OCEAN CONTAINER TERMINAL, HESSENATIE-ZEEBRUGES

- ANTWERP AIRPORT
- PORT D'ANVERS
- ANVERS-NORD FORMATION
- CIRKELDIJK, ZOMERWEG, MAINHUB, SCHIJNPOORT

1 ZEEBRUGES

3 ANVERS

2 OSTENDE

4 GAND

5 BRUXELLES

- BRUSSELS AIRPORT
- PORT DE BRUXELLES
- PORT DE BRUXELLES

- OSTEND AIRPORT
- PORT D'OSTENDE

6 LIEGE

- PORT DE GAND
- GAND PORT MARITIME FORMATION

7 CHARLEROI

- LIEGE AIRPORT
- PORT DE LIEGE
- KINKEMPOIS FORMATION
- LIEGE LOGISTICS
- RENORY

- BRUSSELS SOUTH - CHARLEROI AIRPORT
- MONCEAU-SUR-SAMBRE FORMATION
- PARC CHARLEROI

- Aéroports
- Ports
- Gares de formation
- Parcs multimodaux



# Les atouts du rail

Porteur de croissance et respectueux de l'environnement, le rail fait bouger le monde, les mentalités et l'économie...

Témoignage d'un acteur dynamique de l'industrie européenne.

Chargé du développement industriel d'Holcim, **Vincent Michel** fait appel à Infrabel pour assurer la logistique d'un nouveau projet cimentier.

*// Dans la perspective, à l'horizon 2015, de l'exploitation d'une nouvelle carrière située à Tournai, nous recherchions les solutions logistiques les plus performantes pour acheminer la matière première vers notre cimenterie d'Obourg (Mons). Après analyse, le transport ferroviaire s'est avéré de loin le plus performant.*

*Nous avons dès lors fait appel à Infrabel pour établir un plan d'action qui prévoit la construction de nouvelles voies en site propre à Tournai et l'aménagement des voies connectées de notre cimenterie d'Obourg. À l'écoute de nos besoins, les experts d'Infrabel se sont alors appliqués à nous proposer les solutions les plus avantageuses en terme de connexion, distance, longueur des voies, aiguillages, électrification...*

*Cerise sur le gâteau, nous disposerons également d'une réelle flexibilité opérationnelle pour accéder au réseau via des embranchements dédiés. //*



Pour de plus amples informations,  
n'hésitez pas à contacter nos Account Managers  
Email: [accountmanagement@infrabel.be](mailto:accountmanagement@infrabel.be)

Gestionnaire du réseau  
ferroviaire belge.

Rue Bara 110  
B-1070 Bruxelles

[www.infrabel.be](http://www.infrabel.be)  
[www.railaccess.be](http://www.railaccess.be)

