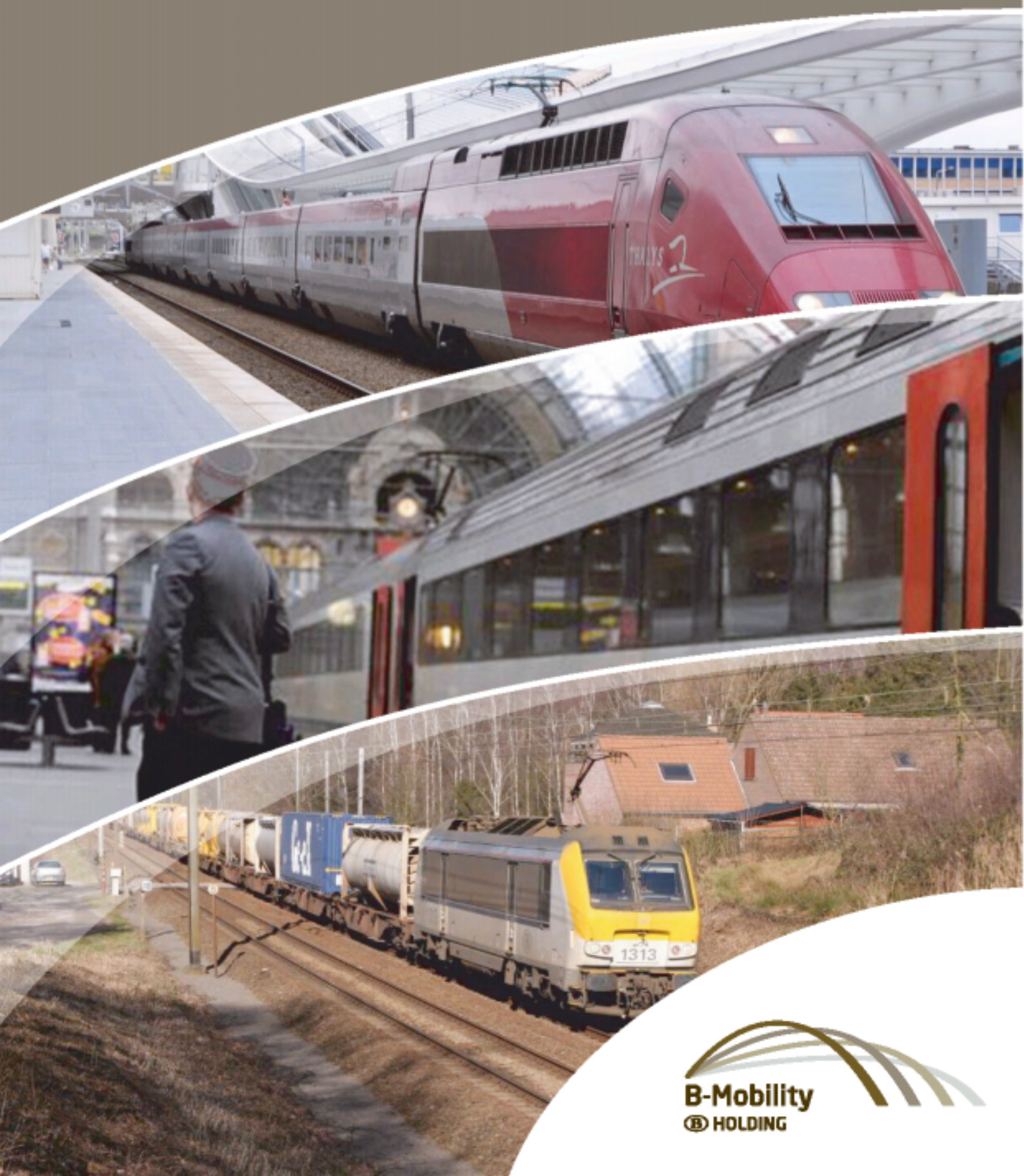


Operationele boordtabellen NMBS-groep



Verkeerscijfers reizigersverkeer NMBS	
- nationaal (NMBS Mobility)	1
- internationaal (NMBS Europe)	2
- totaal	3
Verkeerscijfers goederenverkeer NMBS	4
Kwaliteitsbarometer NMBS Mobility	5
Stiptheid van de reizigerstreinen binnenlands verkeer	
- globaal zonder en met neutralisatie	6
- YTD zonder neutralisatie	7
- ochtend- en avondspits	8
- IC- en IR-treinen	9
- IC-relaties	10
- L- en P-treinen	11
- belangrijkste assen naar Brussel	12
- globaal zonder neutralisatie (evolutie per week)	13
- aankomst te Brussel (evolutie per week)	15
Aantal reizigerstreinen in vertraging tijdens de ochtendspits (evolutie per dag)	17
Analyse van de toegewezen vertragingen	19
Stiptheid van de goederentreinen	21
Beschikbaarheid van het rollend materieel NMBS	
- elektrische tractie (toestand van 7u00)	22
- dieseltractie (toestand van 7u00)	23

in miljoen reizigers-km

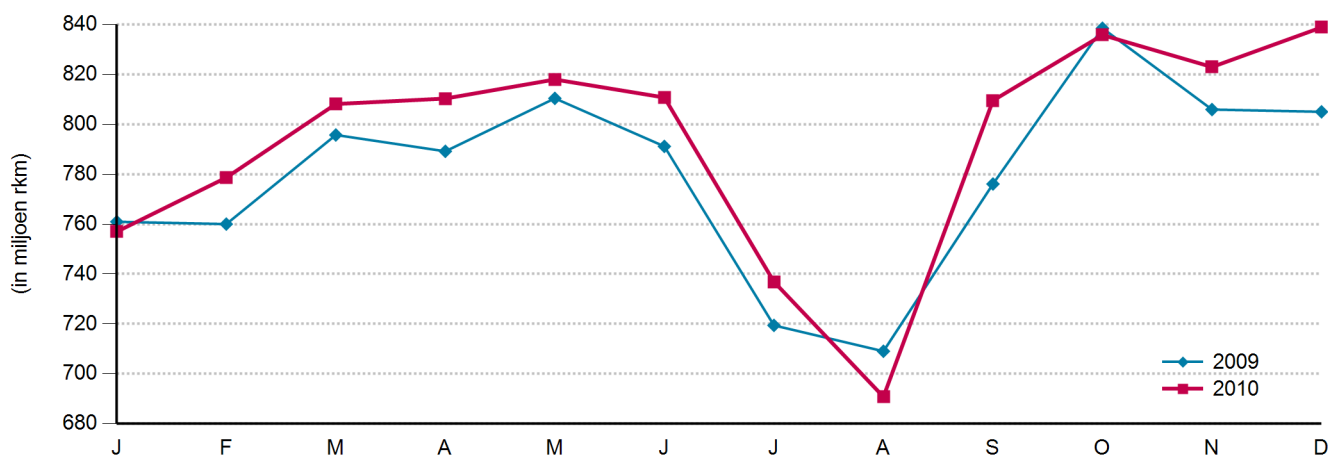
	Biljetten			Rittenkaarten			Treinkaarten			Totaal		
	2009	2010	Δ	2009	2010	Δ	2009	2010	Δ	2009	2010	Δ
Januari	167,0	159,7	-4,4%	85,8	81,2	-5,4%	481,5	496,3	+3,1%	760,9	757,0	-0,5%
Februari	147,3	148,5	+0,8%	82,1	82,1	0,0%	504,9	525,9	+4,2%	760,0	778,6	+2,5%
Maart	173,3	169,0	-2,5%	86,3	90,3	+4,6%	510,5	525,4	+2,9%	795,7	808,2	+1,6%
April	192,5	190,5	-1,0%	90,1	94,2	+4,5%	476,8	499,8	+4,8%	789,2	810,3	+2,7%
Mei	201,1	200,6	-0,2%	91,0	94,4	+3,8%	490,4	499,6	+1,9%	810,4	818,0	+0,9%
Juni	191,3	191,8	+0,3%	94,5	105,5	+11,7%	476,4	491,8	+3,2%	791,2	810,8	+2,5%
Juli	218,6	227,7	+4,2%	98,5	97,7	-0,8%	368,8	386,3	+4,8%	719,4	736,9	+2,4%
Augustus	227,6	214,5	-5,8%	106,4	97,8	-8,0%	344,1	356,9	+3,7%	709,0	690,7	-2,6%
September	193,0	216,1	+12,0%	110,3	99,9	-9,4%	440,6	472,3	+7,2%	776,1	809,5	+4,3%
Oktober	178,4	178,8	+0,3%	103,9	97,0	-6,7%	522,7	535,7	+2,5%	838,6	835,8	-0,3%
November	154,9	159,5	+3,0%	94,2	96,9	+2,9%	527,1	541,7	+2,8%	805,9	823,0	+2,1%
December	184,4	185,3	+0,5%	85,3	92,2	+8,1%	503,6	535,4	+6,3%	805,0	838,9	+4,2%
Totaal	2.229,3	2.242,0	+0,6%	1.128,4	1.129,2	+0,1%	5.647,4	5.867,0	+3,9%	9.361,4	9.517,7	+1,7%
% v/h totaal	23,8%	23,6%		12,1%	11,9%		60,3%	61,6%		100%	100%	

2010: voorlopige gegevens

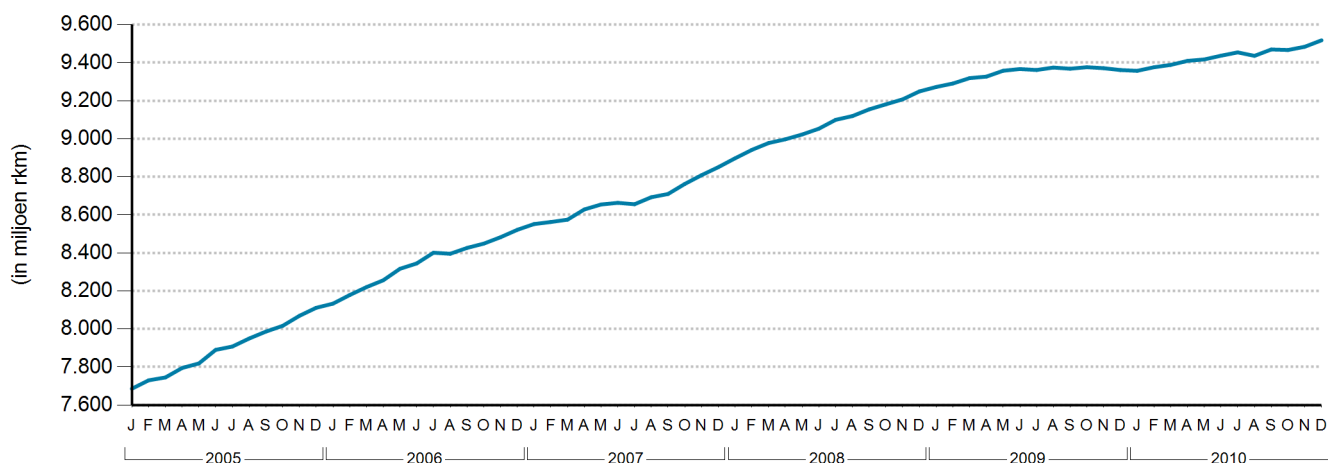
Rittenkaarten: Go Pass, Rail Pass, Key Card

Totaal: Inclusief het klassiek internationaal verkeer beheerd door NMBS Mobility

Evolutie



Tendens 12 maanden



(1) Bron: B-F.132 en SAP-BW

in miljoen reizigers-km

	Klassiek (op NMBS net)			TGV Brussel-Frankrijk			Eurostar			Thalys			Totaal		
	2009	2010	Δ	2009	2010	Δ	2009	2010	Δ	2009	2010	Δ	2009	2010	Δ
Januari	8,9	5,5	-38,1%	6,5	6,3	-3,5%	18,9	17,3	-8,6%	60,5	67,4	+11,5%	94,8	96,5	+1,8%
Februari	7,3	4,4	-40,3%	6,0	4,5	-24,7%	17,9	14,7	-17,8%	57,9	36,3	-37,2%	89,0	59,9	-32,7%
Maart	8,9	4,8	-46,6%	7,2	6,6	-8,4%	21,5	20,0	-6,8%	65,9	72,8	+10,5%	103,4	104,2	+0,7%
April	8,6	5,2	-39,7%	7,0	6,2	-12,0%	18,3	14,9	-18,5%	59,5	69,4	+16,5%	93,5	95,7	+2,3%
Mei	6,2	4,2	-32,8%	6,6	6,7	+1,7%	18,3	19,3	+5,5%	61,2	68,4	+11,7%	92,4	98,7	+6,7%
Juni	6,9	4,1	-40,2%	8,0	6,3	-21,1%	21,0	19,7	-6,0%	70,2	74,0	+5,4%	106,1	104,2	-1,8%
Juli	4,8(1)	4,6	-3,8%	7,1	6,3	-10,5%	19,7	17,4	-11,6%	62,4	65,0	+4,2%	93,9	93,3	-0,6%
Augustus	4,0	4,1	+2,9%	6,1	5,7	-6,8%	17,8	18,1	+1,3%	52,6	61,6	+17,0%	80,6	89,5	+11,0%
September	3,1	4,3	+41,6%	6,9	6,1	-11,8%	0,0(2)	0,0(1)	0,0%	67,0	73,9	+10,4%	77,0	84,4	+9,6%
Oktober	3,6	4,4	+21,0%	7,1	5,3	-25,4%	0,0(2)	0,0(1)	0,0%	69,5	69,1	-0,7%	80,2	78,7	-1,9%
November	3,7	4,1	+10,9%	6,0	5,5	-9,3%	0,0(2)	0,0(1)	0,0%	62,5	68,6	+9,8%	72,2	78,2	+8,3%
December	3,9	4,0	+3,2%	5,6	6,0	+7,4%	0,0(2)	0,0(1)	0,0%	57,8	55,5	-3,9%	67,2	65,5	-2,5%
Totaal	69,9	53,7	-23,2%	80,2	71,6	-10,8%	153,4	141,4	-7,8%	747,0	782,0	+4,7%	1.050,5	1.048,7	-0,2%
% v/h totaal	6,7%	5,1%		7,6%	6,8%		14,6%	13,5%		71,1%	74,6%		100%	100%	

2010: voorlopige gegevens

Voor het klassieke verkeer worden de maandelijkse gegevens met terugwerkende kracht aangepast in functie van de afrekeningen met de andere spoorwegmaatschappijen en van de evolutie van de boekingen (rekening houdend met een semestriële afsluiting).

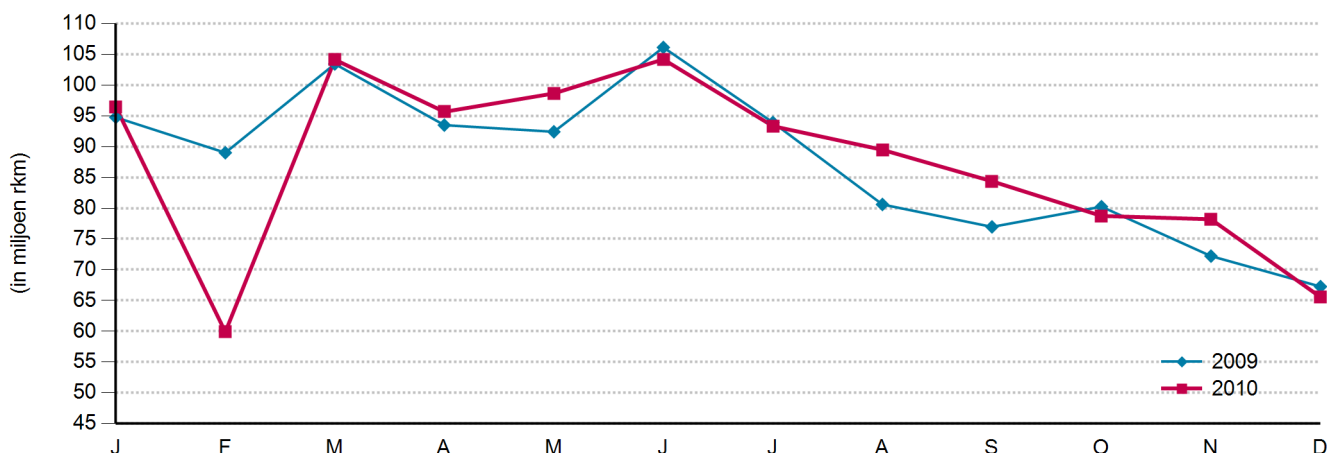
Totaal: Exclusief het klassieke internationaal verkeer beheerd door NMBS Mobility

2009-(1) Sinds juli 2009 nieuwe methode die gebaseerd is op reizigerstellingen aan de grens in plaats van op een forfaitaire verdeelsleutel.

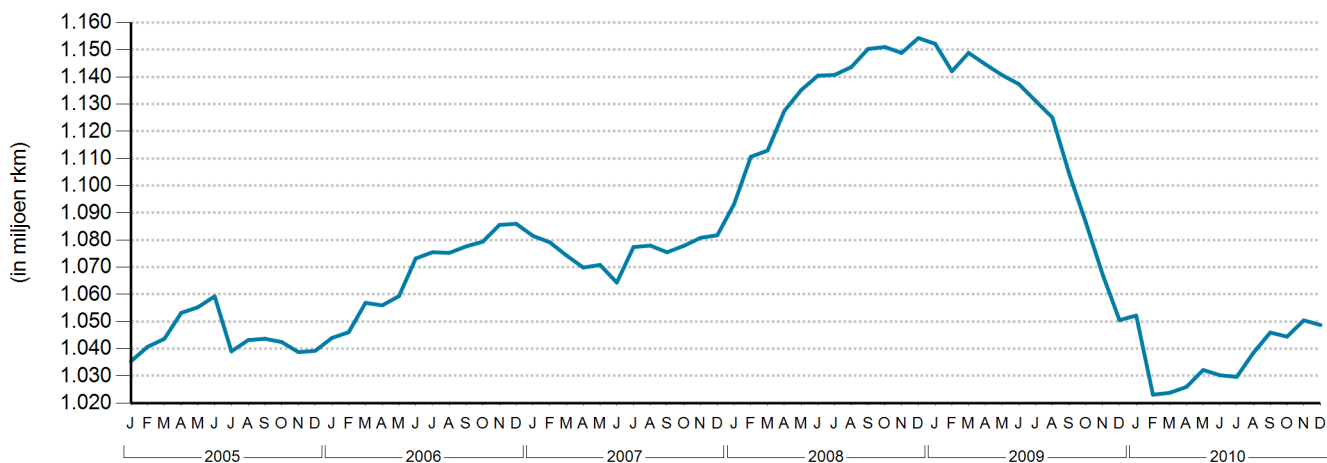
2009-(2) Eurostar: vanaf september 2009: de waarden worden niet meer in rekening genomen - zie ook 2010-(1)

2010-(1) Eurostar: vanaf september 2010, marktprijs beheerd door derden

Evolutie



Tendens 12 maanden



in duizend reizigers

	Nationaal verkeer			Internationaal verkeer			Totaal		
	2009	2010	Δ	2009	2010	Δ	2009	2010	Δ
Januari	17.831	17.805	-0,1%	860	840	-2,4%	18.691	18.644	-0,3%
Februari	17.856	18.474	+3,5%	819	535	-34,7%	18.676	19.009	+1,8%
Maart	18.574	19.072	+2,7%	961	917	-4,5%	19.534	19.989	+2,3%
April	17.798	18.436	+3,6%	856	829	-3,2%	18.655	19.265	+3,3%
Mei	18.363	18.478	+0,6%	853	874	+2,5%	19.217	19.353	+0,7%
Juni	17.754	18.273	+2,9%	973	918	-5,7%	18.728	19.191	+2,5%
Juli	14.332	14.769	+3,1%	816	803	-1,5%	15.148	15.573	+2,8%
Augustus	13.621	13.756	+1,0%	708	777	+9,7%	14.329	14.533	+1,4%
September	17.351	17.905	+3,2%	646(1)	693(1)	+7,2%	17.996	18.597	+3,3%
Oktober	19.409	19.491	+0,4%	673(1)	650(1)	-3,5%	20.082	20.140	+0,3%
November	18.699	19.236	+2,9%	607(1)	650(1)	+7,0%	19.306	19.886	+3,0%
December	18.531	19.587	+5,7%	567(1)	548(1)	-3,4%	19.098	20.135	+5,4%
Totaal	210.121	215.281	+2,5%	9.340	9.034	-3,3%	219.461	224.315	+2,2%
% v/h totaal	95,7%	96,0%		4,3%	4,0%		100%	100%	

2010: voorlopige gegevens

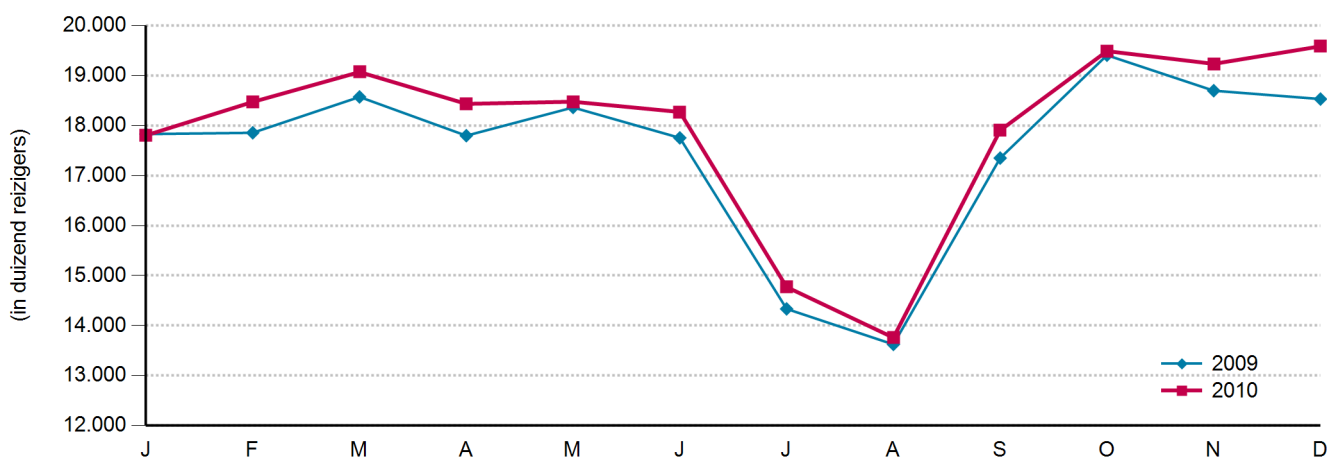
Nationaal verkeer: Inclusief het klassiek internationaal verkeer beheerd door NMBS Mobility

Internationaal verkeer: Exclusief het klassiek internationaal verkeer beheerd door NMBS Mobility

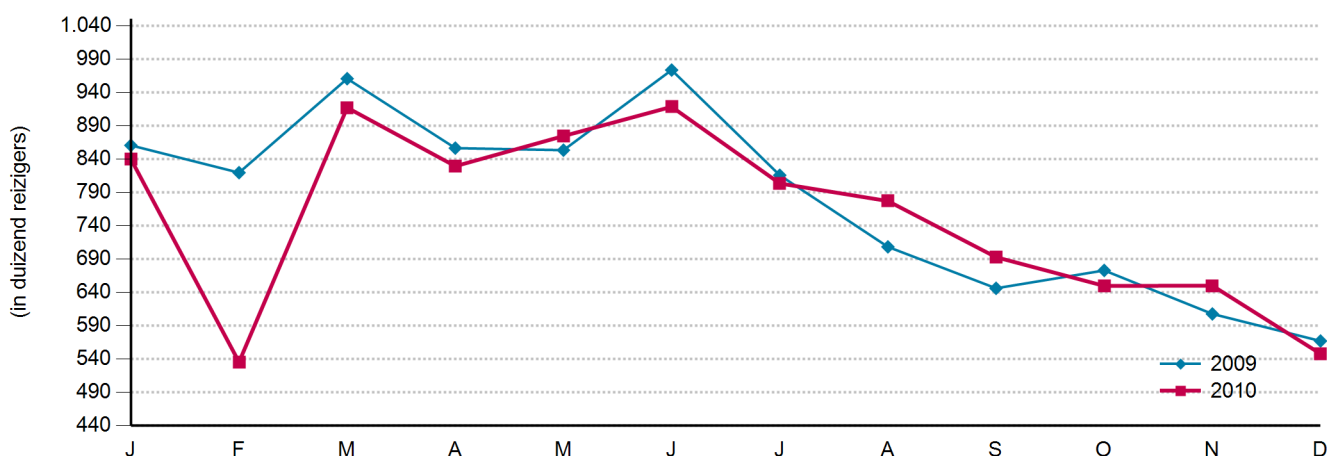
2009-(1) Eurostar: vanaf september 2009: de waarden worden niet meer in rekening genomen - zie ook 2010-(1)

2010-(1) Eurostar: vanaf september 2010, marktprijs beheerd door derden

Nationaal verkeer



Internationaal verkeer



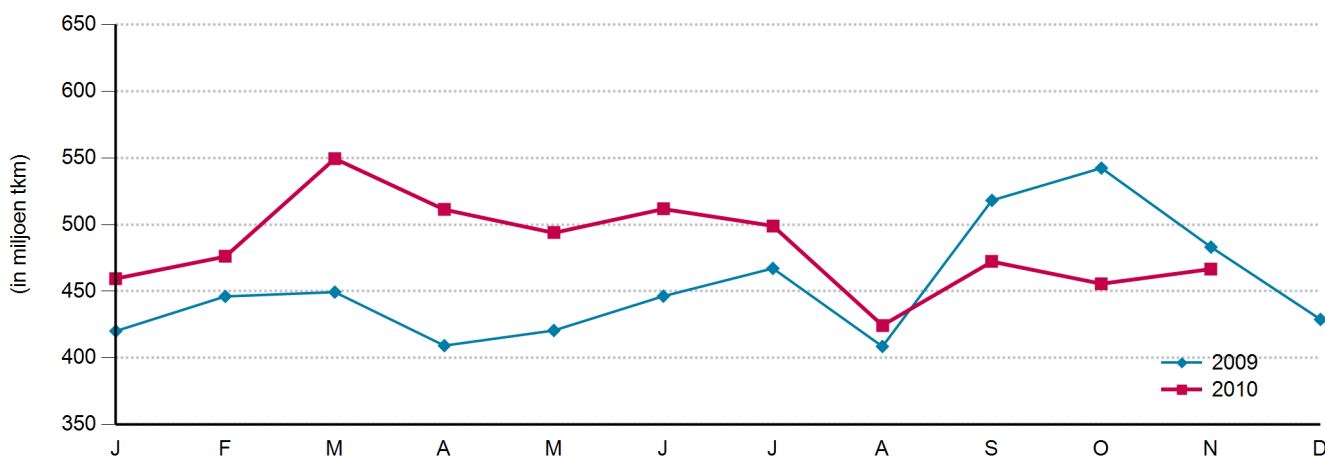
(1) Bron: B-F.132 en SAP-BW

	Ton (duizend) ⁽¹⁾			Ton-km (miljoen) ⁽¹⁾			Trein-km (duizend) ⁽²⁾		
	2009	2010	Δ	2009	2010	Δ	2009	2010	Δ
Januari	2.765	3.109	+12,5%	420	459	+9,4%	788	767	-2,6%
Februari	3.002	3.214	+7,0%	446	476	+6,7%	828	768	-7,3%
Maart	3.087	3.691	+19,6%	449	549	+22,3%	857	911	+6,3%
April	2.836	3.469	+22,3%	409	511	+24,9%	762	730	-4,2%
Mei	2.893	3.380	+16,9%	420	494	+17,4%	784	694 ⁽¹⁾	-11,4%
Juni	3.001	3.468	+15,5%	446	512	+14,7%	783	735 ⁽¹⁾	-6,2%
Juli	3.120	3.353	+7,5%	467	499	+6,8%	808	703 ⁽¹⁾	-13,0%
Augustus	2.687	2.891	+7,6%	408	424	+3,9%	723	781	+8,0%
September	3.448	3.271	-5,1%	518	472	-8,9%	859	862	+0,4%
Oktober	3.622	3.118	-13,9%	542	456	-16,0%	890		
November	3.192	3.219	+0,9%	483	467	-3,4%	790		
December	2.870			429			751		
YTD	33.653	36.182	+7,5%	5.010	5.319	+6,2%	7.191	6.950	-3,4%
Totaal	36.523			5.439			9.622		

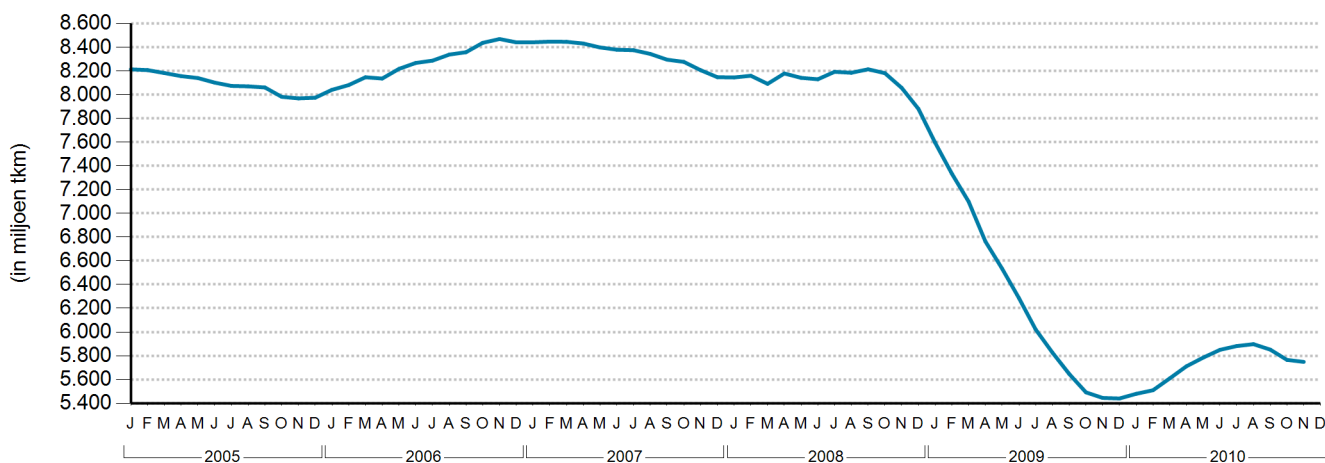
Ton en ton-km: Bron = GEM-toepassing (Goederenverkeer met Electronisch Management).
 Dienstzendingen en verkeer in onderaanneming met NMBS-tractie, zijn inbegrepen

2010-(1) Schatting B-F.13, aangezien de gegevens van applicatie 206 niet betrouwbaar zijn

Evolutie



Tendens 12 maanden



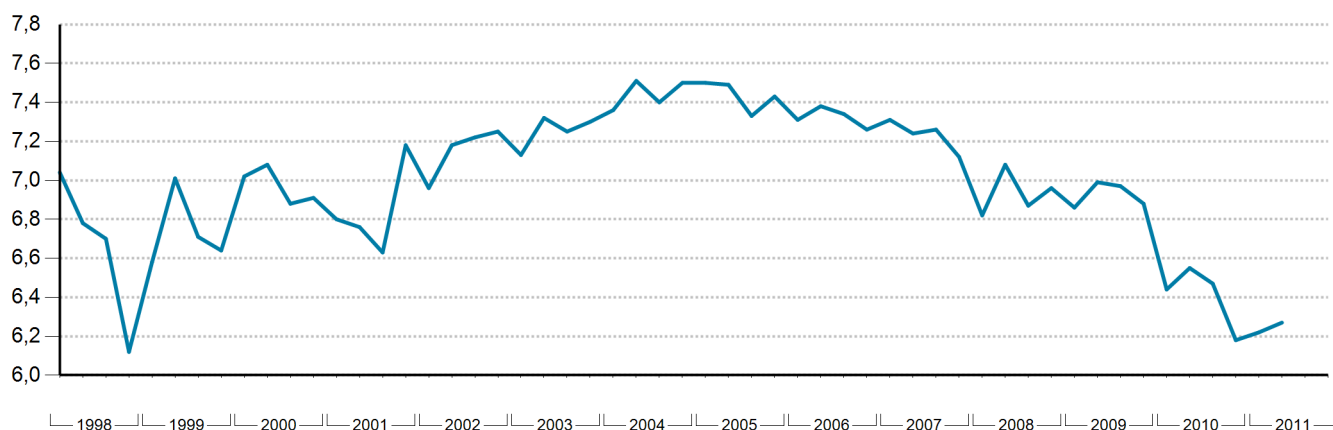
(1) Bron: B-BC.21

(2) Bron: B-F.132

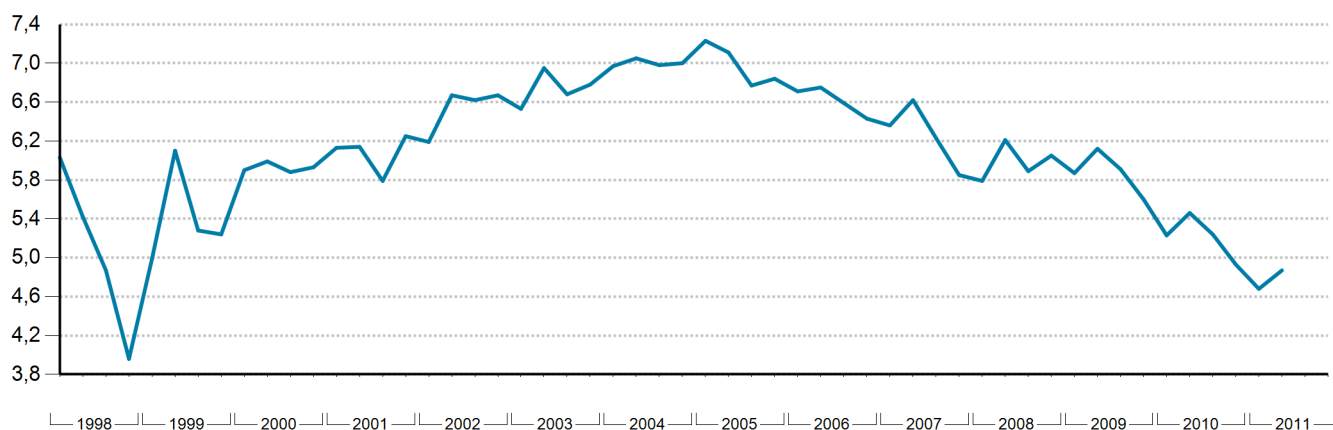
F1: maart F2: juli-augustus F3: oktober F4: december

	2006	2007	2008	2009	2010				2011				
	Gem.	Gem.	Gem.	Gem.	F1	F2	F3	F4	Gem.	F1	F2	F3	F4
Algemene klanttevredenheid	7,33	7,23	6,93	6,92	6,44	6,55	6,47	6,18	6,41	6,22	6,27		
Onthaal en dienstverlening in stations	7,20	7,25	7,21	7,17	6,92	7,02	7,00	6,89	6,96	6,92	7,04		
Netheid in de stations	6,56	6,68	6,68	6,74	6,51	6,57	6,68	6,57	6,58	6,53	6,61		
Comfort in de treinen	7,12	7,12	7,04	6,99	6,84	6,82	6,92	6,75	6,83	6,79	6,80		
Netheid in de treinen	6,74	6,79	6,76	6,76	6,54	6,54	6,58	6,43	6,53	6,46	6,44		
Frequentie van de treinen	6,72	6,64	6,54	6,52	6,28	6,35	6,25	6,04	6,23	6,09	6,17		
Stiptheid van de treinen	6,64	6,29	5,99	5,88	5,23	5,46	5,24	4,93	5,22	4,68	4,87		
Informatie in de treinen	6,93	6,86	6,77	6,68	6,40	6,48	6,47	6,23	6,40	6,18	6,17		
Personeel in de treinen	7,67	7,67	7,64	7,60	7,39	7,47	7,46	7,35	7,42	7,34	7,43		
Personeel in de stations	7,31	7,34	7,32	7,28	7,05	7,15	7,15	6,96	7,08	7,07	7,11		
Informatie in de stations	7,27	7,24	7,14	7,11	6,80	6,86	6,90	6,63	6,80	6,75	6,67		
De aankoop van vervoersbewijzen			7,63	7,47	7,13	7,23	7,30	6,91	7,14	7,23	7,32		
De prijs	6,88	7,02	7,08	6,78	6,69	6,60	6,69	6,41	6,60	6,60	6,70		

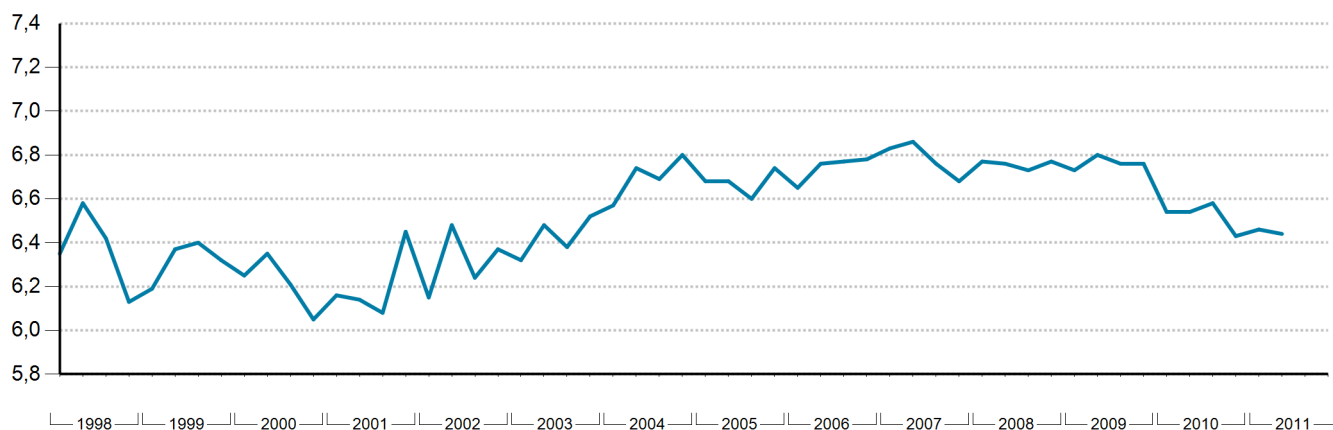
Algemene klanttevredenheid



Stiptheid van de treinen

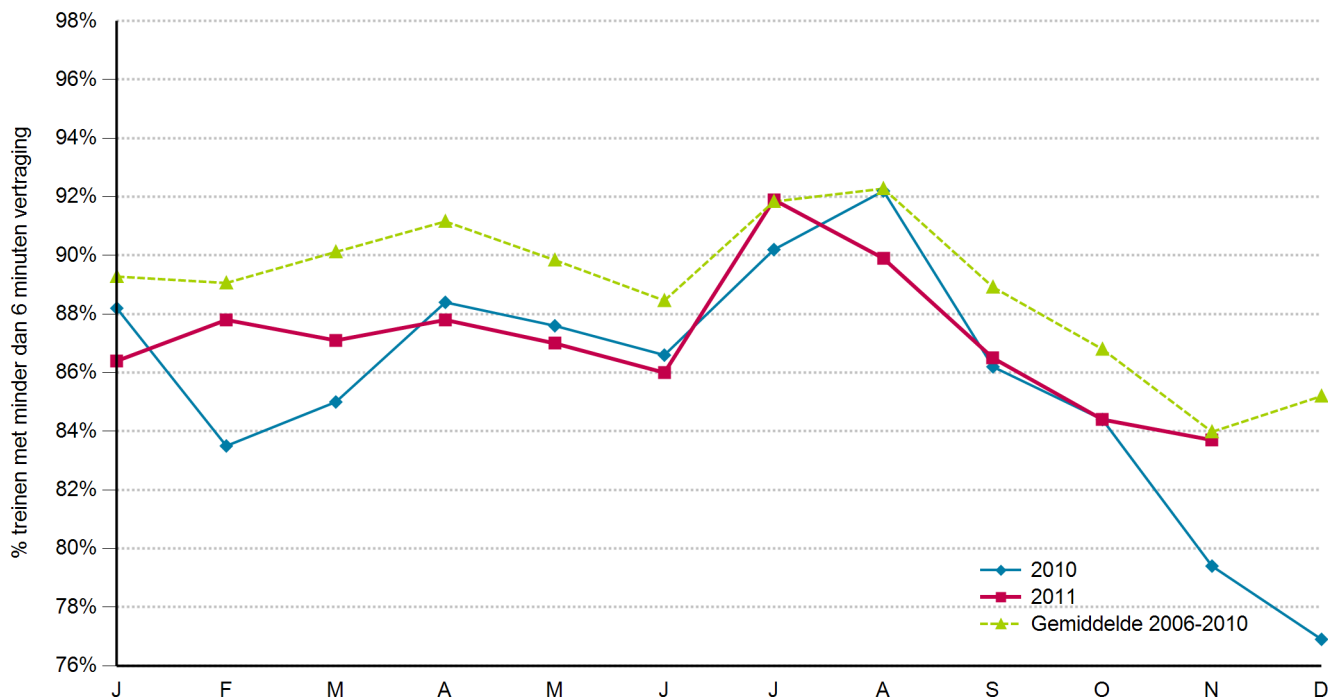


Netheid in de treinen

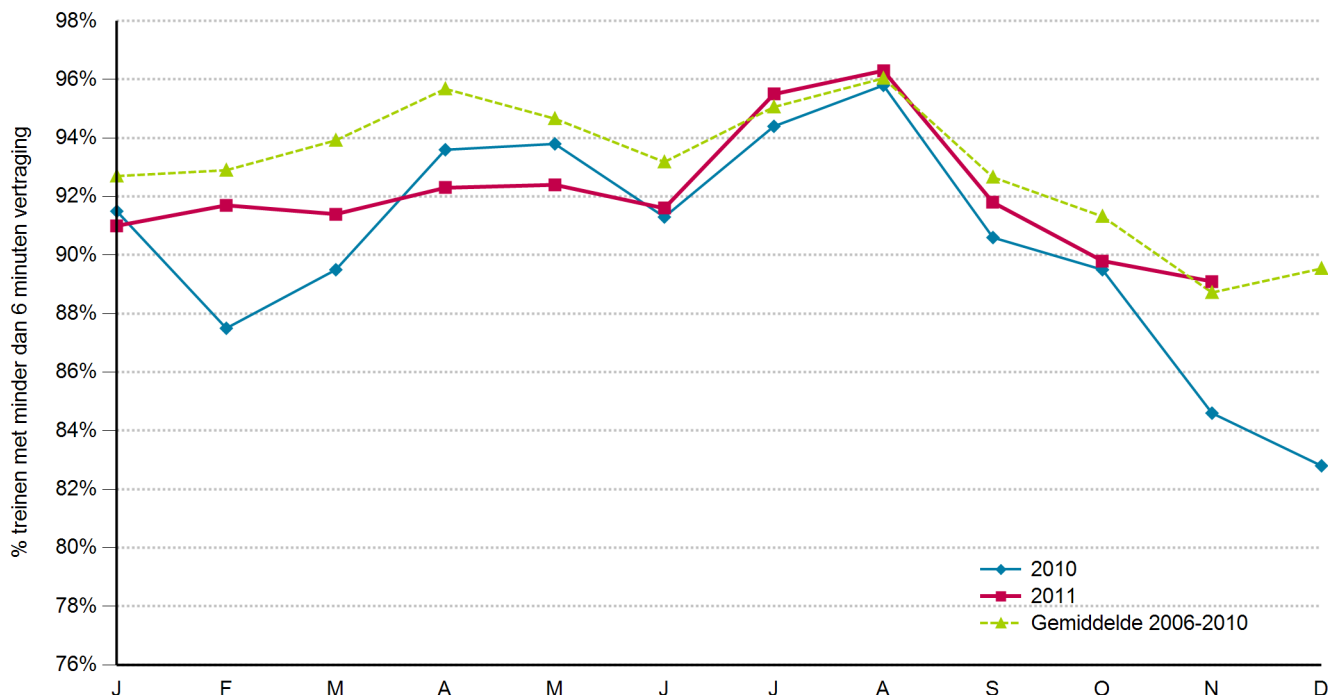


		JAN.	FEB.	MAA.	APRIL	MEI	JUNI	JULI	AUG.	SEPT.	OKT.	NOV.	DEC.
ZONDER neutralisatie	2010	88,2%	83,5%	85,0%	88,4%	87,6%	86,6%	90,2%	92,2%	86,2%	84,4%	79,4%	76,9%
	2011	86,4%	87,8%	87,1%	87,8%	87,0%	86,0%	91,9%	89,9%	86,5%	84,4%	83,7%	
MET neutralisatie	2010	91,5%	87,5%	89,5%	93,6%	93,8%	91,3%	94,4%	95,8%	90,6%	89,5%	84,6%	82,8%
	2011	91,0%	91,7%	91,4%	92,3%	92,4%	91,6%	95,5%	96,3%	91,8%	89,8%	89,1%	

Globale stiptheid - zonder neutralisatie

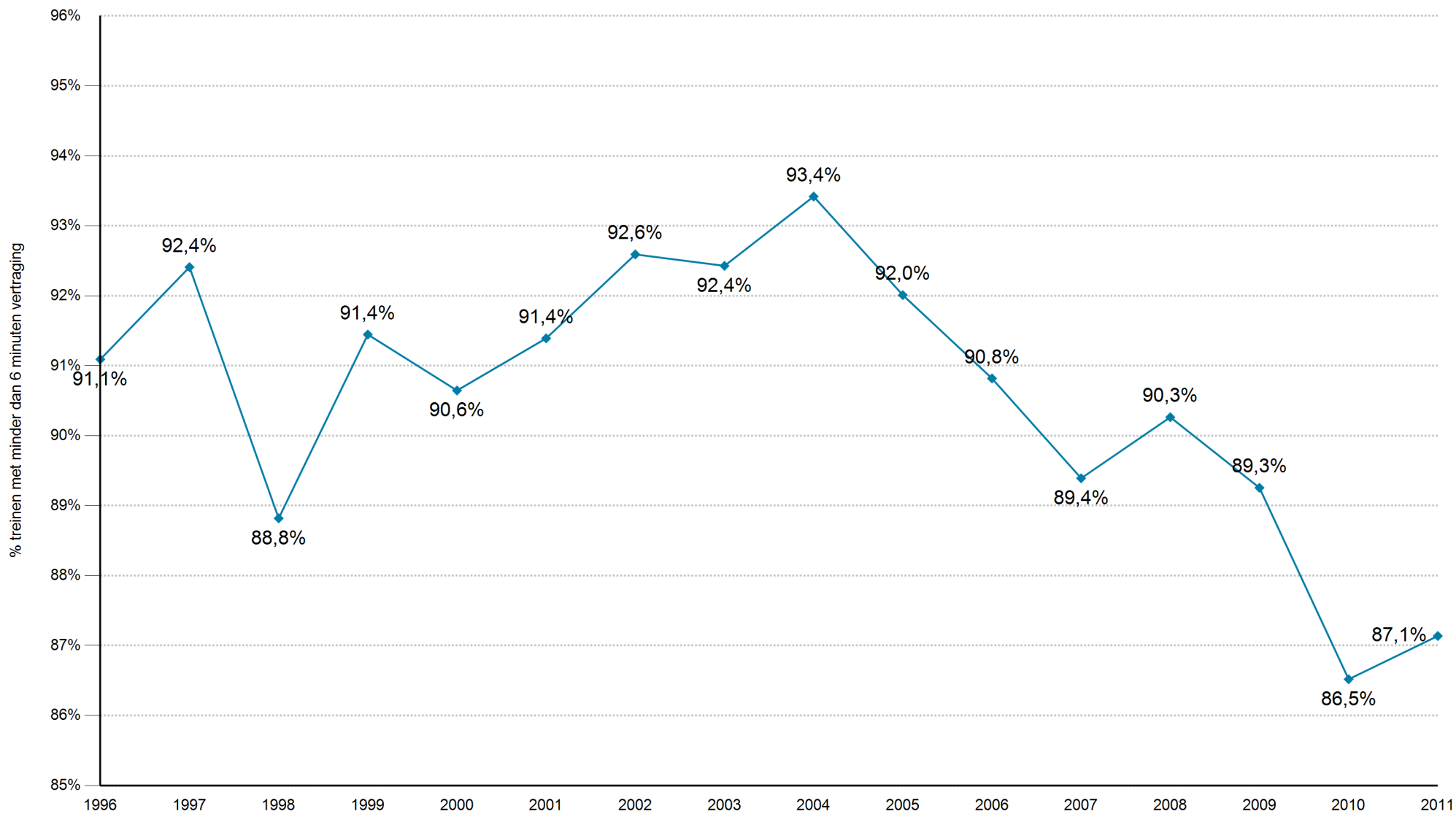


Globale stiptheid - met neutralisatie



(1) Bron: Infrabel Netwerk

Stiptheid van de reizigerstreinen binnenlands verkeer - YTD zonder neutralisatie(1)

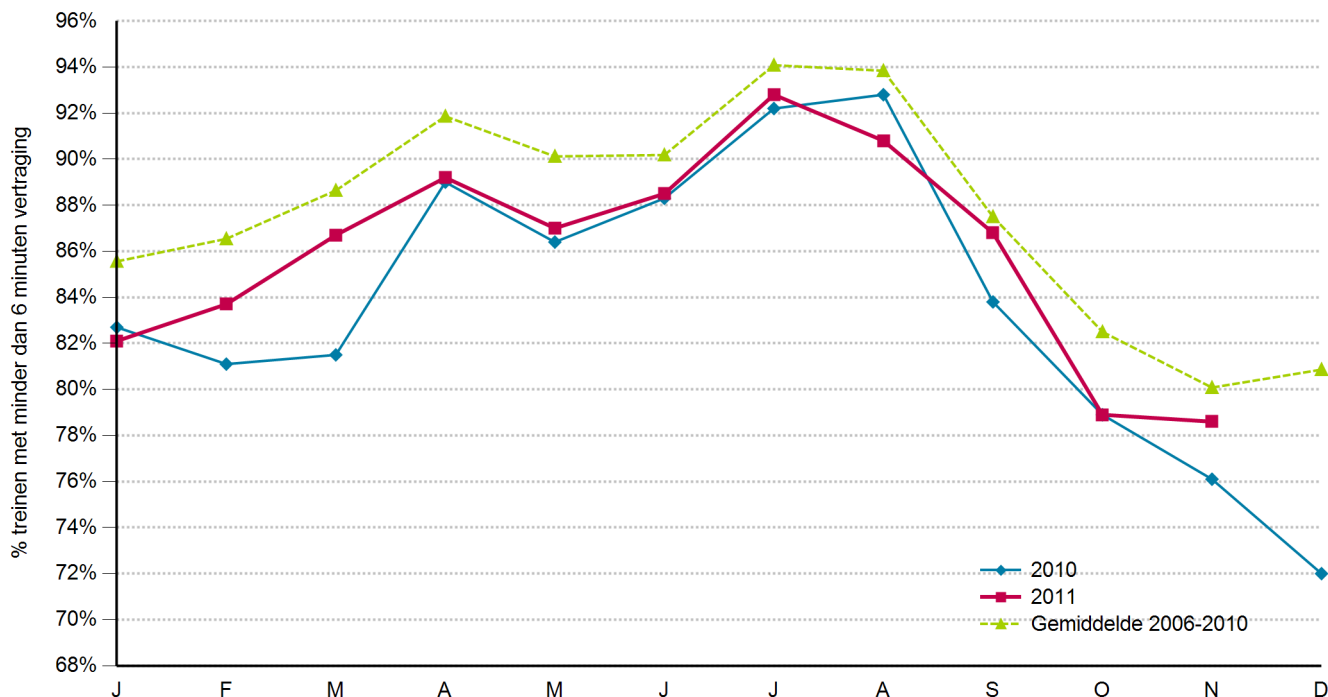


YTD: het gemiddeld stiptheidscijfer tot de maand november

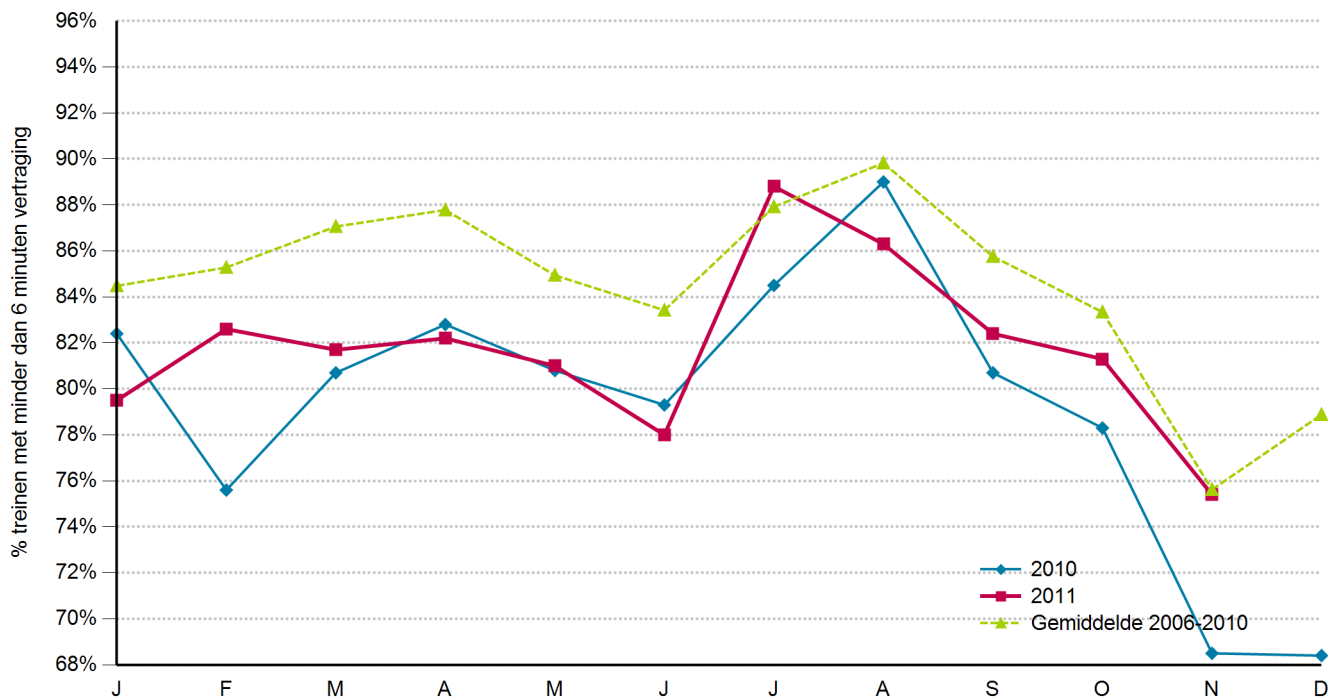
(1) Bron: B-Mobility

		JAN.	FEB.	MAA.	APRIL	MEI	JUNI	JULI	AUG.	SEPT.	OKT.	NOV.	DEC.
Ochtendspits 06 / 09 u	2010	82,7%	81,1%	81,5%	89,0%	86,4%	88,3%	92,2%	92,8%	83,8%	78,9%	76,1%	72,0%
	2011	82,1%	83,7%	86,7%	89,2%	87,0%	88,5%	92,8%	90,8%	86,8%	78,9%	78,6%	
Avondspits 16 / 19 u	2010	82,4%	75,6%	80,7%	82,8%	80,8%	79,3%	84,5%	89,0%	80,7%	78,3%	68,5%	68,4%
	2011	79,5%	82,6%	81,7%	82,2%	81,0%	78,0%	88,8%	86,3%	82,4%	81,3%	75,4%	

Ochtendspits - zonder neutralisatie



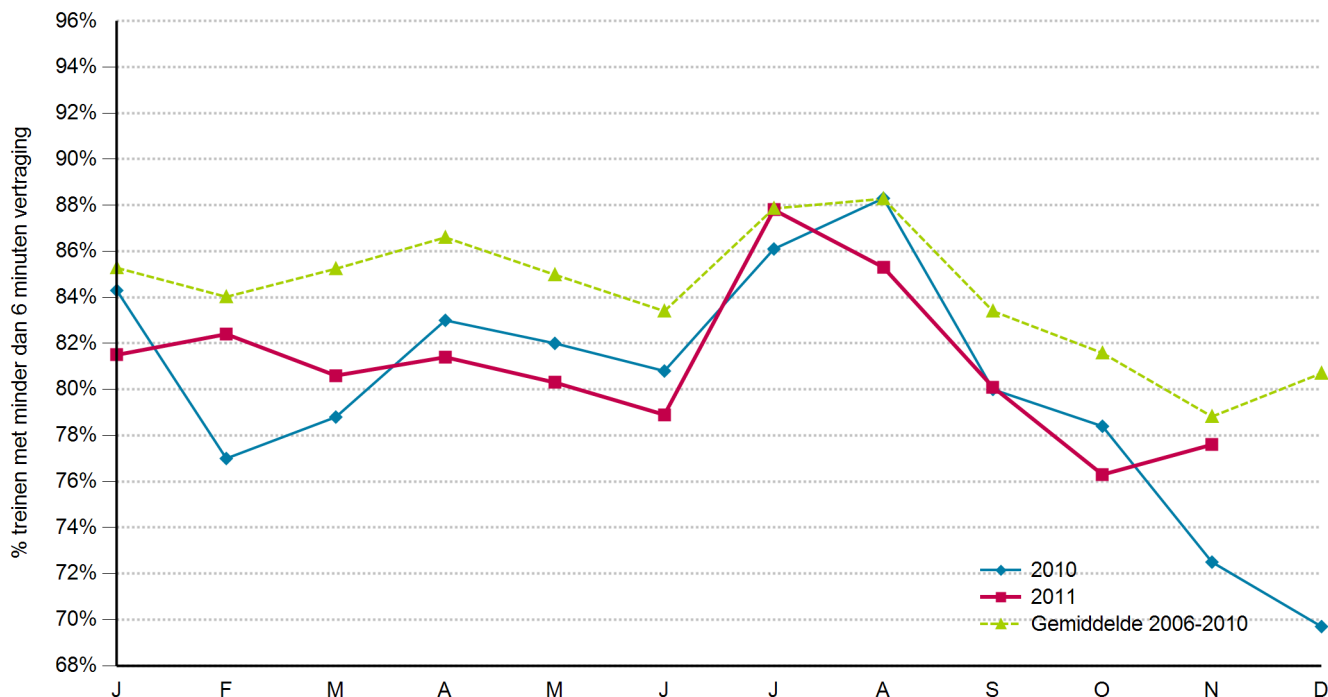
Avondspits - zonder neutralisatie



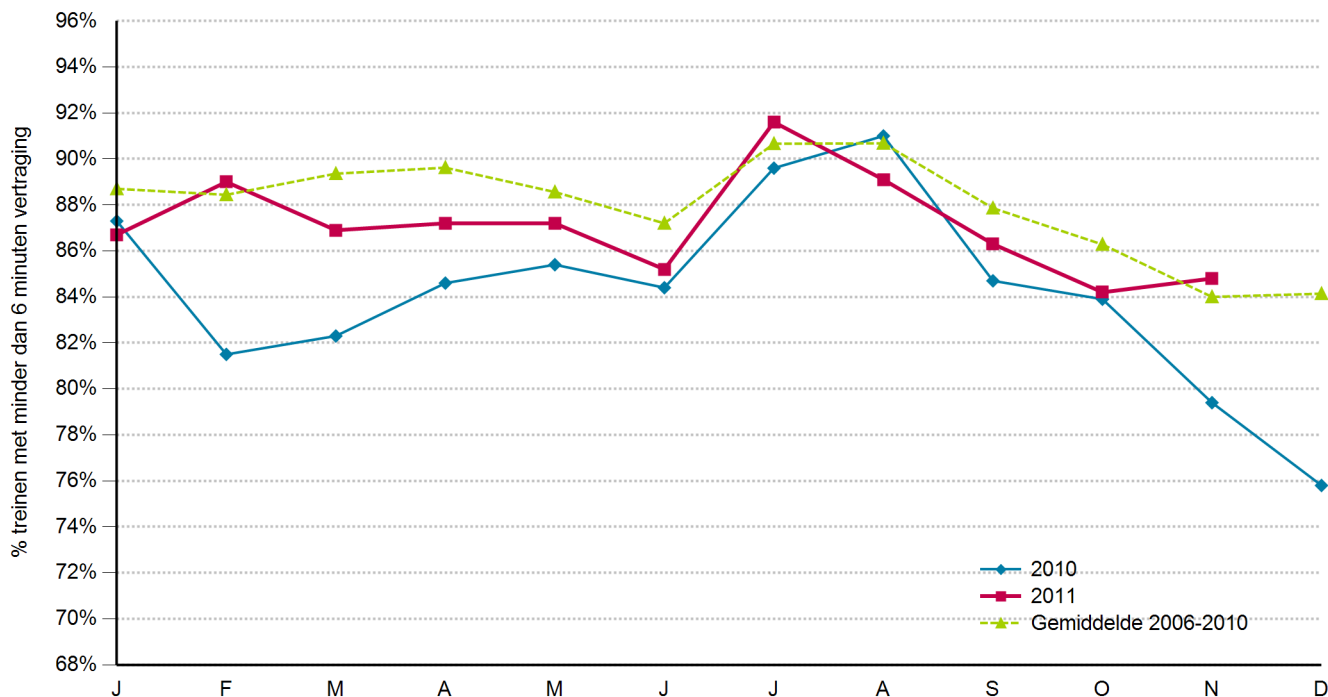
(1) Bron: Infrabel Netwerk

		JAN.	FEB.	MAA.	APRIL	MEI	JUNI	JULI	AUG.	SEPT.	OKT.	NOV.	DEC.
IC-treinen	2010	84,3%	77,0%	78,8%	83,0%	82,0%	80,8%	86,1%	88,3%	80,0%	78,4%	72,5%	69,7%
	2011	81,5%	82,4%	80,6%	81,4%	80,3%	78,9%	87,8%	85,3%	80,1%	76,3%	77,6%	
IR-treinen	2010	87,3%	81,5%	82,3%	84,6%	85,4%	84,4%	89,6%	91,0%	84,7%	83,9%	79,4%	75,8%
	2011	86,7%	89,0%	86,9%	87,2%	87,2%	85,2%	91,6%	89,1%	86,3%	84,2%	84,8%	

IC-treinen - zonder neutralisatie



IR-treinen - zonder neutralisatie



(1) Bron: Infrabel Netwerk

Stiptheid van de IC-relaties in 2011⁽¹⁾

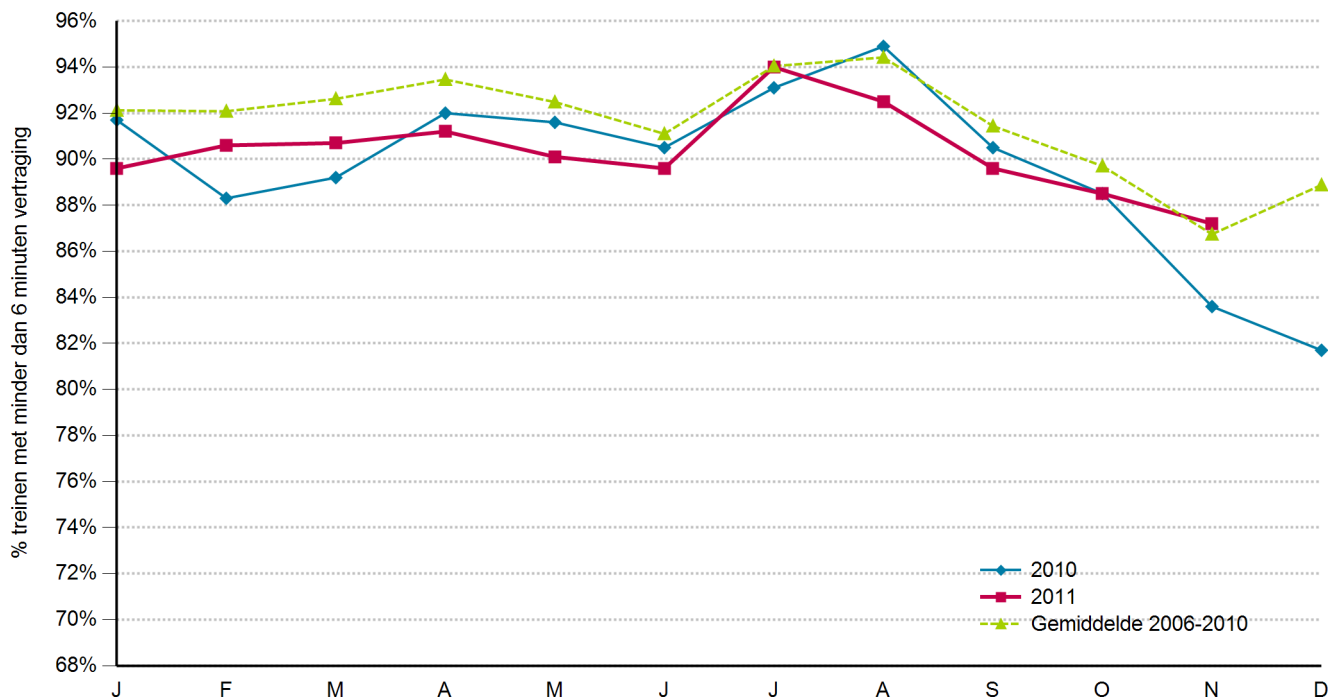
% treinen met minder dan 6 minuten vertraging bij aankomst (zonder neutralisatie)

< 85%

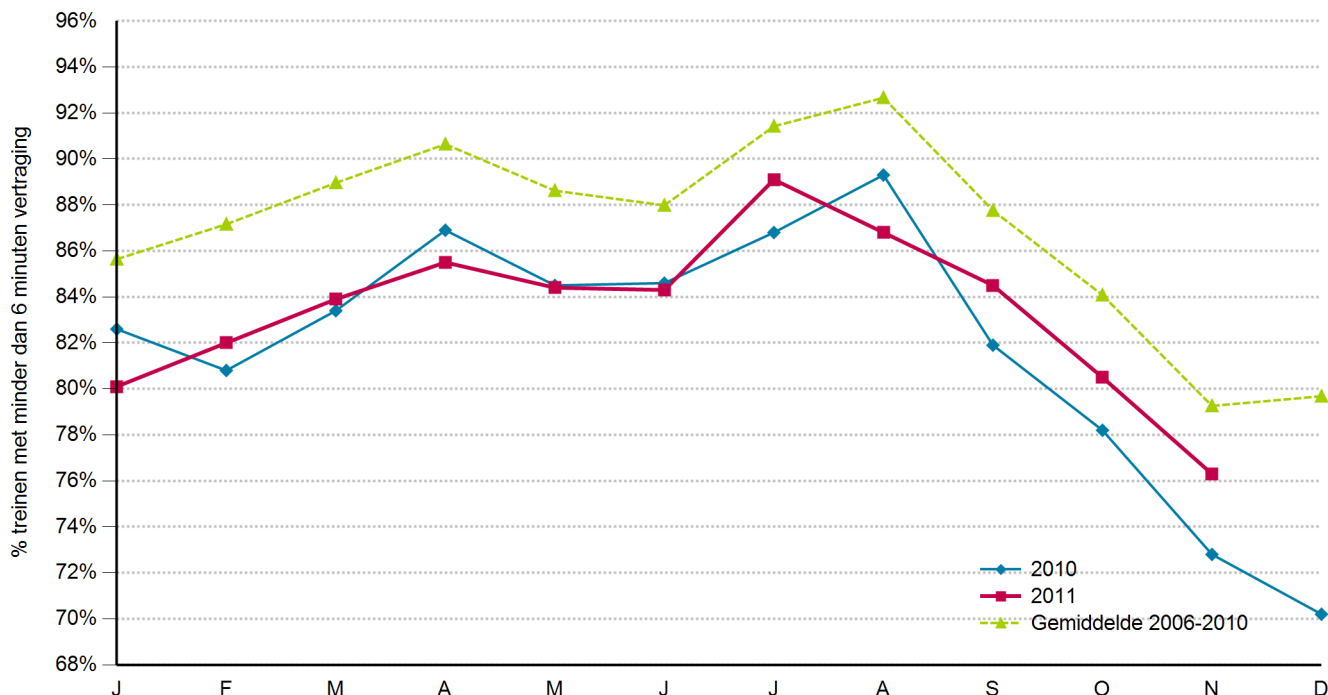
	JAN.	FEB.	MAA.	APRIL	MEI	JUNI	JULI	AUG.	SEPT.	OKT.	NOV.	DEC.
IC-treinen	81,5%	82,4%	80,6%	81,4%	80,3%	78,9%	87,8%	85,3%	80,1%	76,3%	77,6%	
Relatie	JAN.	FEB.	MAA.	APRIL	MEI	JUNI	JULI	AUG.	SEPT.	OKT.	NOV.	DEC.
A→Eupen	51,1%	56,6%	65,1%	70,2%	73,4%	64,1%	72,9%	72,8%	60,2%	66,2%	75,1%	
A→Oostende	78,1%	79,8%	81,3%	80,4%	82,7%	82,6%	89,6%	88,6%	82,7%	70,9%	75,9%	
B→Amsterdam	91,9%	92,4%	96,3%	93,0%	94,7%	92,5%	92,5%	91,5%	95,7%	93,7%	97,0%	
B→Bruxelles-Midi	73,5%	83,9%	88,5%	81,3%	86,5%	83,5%	81,8%	83,6%	89,0%	88,3%	86,7%	
C→Antwerpen-Centraal	81,0%	82,5%	73,7%	77,6%	75,9%	70,9%	80,8%	83,1%	69,0%	61,5%	70,2%	
C→Kortrijk	76,7%	75,4%	58,3%	61,0%	55,3%	58,4%	76,9%	79,1%	63,6%	44,6%	62,5%	
C'→Kortrijk	92,2%	93,0%	91,9%	85,9%	82,6%	89,2%	94,6%	93,1%	84,2%	90,5%	88,2%	
C'→Oostende	86,4%	83,5%	82,9%	76,8%	77,4%	78,9%	92,2%	90,7%	80,5%	81,3%	84,0%	
C''→Kortrijk	86,3%	84,6%	85,3%	84,4%	84,1%	81,6%	85,7%	89,3%	83,8%	76,9%	79,2%	
C''→Lille-Flandres	82,7%	80,6%	70,7%	73,4%	67,0%	68,1%	79,7%	80,9%	74,2%	61,5%	71,7%	
D→Herstal/Liers	77,0%	76,1%	71,9%	77,9%	67,0%	60,2%	80,1%	75,8%	82,6%	65,6%	65,7%	
D→Tournai	76,7%	83,2%	83,7%	83,0%	73,3%	76,4%	88,8%	82,7%	82,5%	80,3%	76,1%	
D'→Lille-Flandres	76,7%	79,3%	85,5%	85,8%	80,2%	78,0%	90,4%	87,5%	85,5%	81,4%	80,0%	
D'→Tournai	83,5%	82,9%	86,7%	92,3%	83,7%	82,6%	92,5%	92,7%	88,9%	82,8%	75,8%	
E→Knokke	84,9%	85,9%	84,0%	80,4%	87,8%	86,4%	91,5%	90,9%	86,2%	74,6%	82,1%	
E→Tongeren/Genk	81,7%	81,7%	79,2%	74,2%	85,6%	75,4%	89,0%	86,1%	77,0%	75,4%	81,3%	
E'→Blankenberge	91,3%	86,7%	83,8%	86,7%	88,1%	84,4%	91,6%	89,9%	85,7%	86,5%	81,7%	
E'→Brugge	96,9%	96,9%	96,0%	96,0%	96,9%	95,6%	98,7%	96,8%	95,0%	96,5%	96,2%	
F→Liège-Guillemins	64,9%	64,8%	63,8%	65,2%	78,8%	75,1%	82,2%	79,6%	68,3%	64,5%	61,5%	
F→Quievrain	83,5%	81,2%	79,4%	84,0%	83,4%	85,9%	89,4%	87,6%	84,5%	85,0%	74,9%	
G→Antwerpen-Centraal	91,9%	90,8%	92,7%	90,4%	88,9%	83,7%	85,5%	85,1%	81,7%	85,0%	82,4%	
G→Oostende	88,2%	90,8%	92,7%	83,3%	84,0%	80,1%	83,0%	83,0%	79,6%	73,8%	77,8%	
H→Mouscron	78,8%	82,7%	77,9%	85,7%	76,5%	75,8%	88,1%	84,7%	78,2%	75,1%	67,1%	
H→Schaarbeek	83,0%	85,5%	77,4%	82,4%	81,0%	82,4%	91,5%	83,8%	87,3%	82,7%	80,9%	
I→Antwerpen-Centraal	90,4%	88,0%	87,9%	91,5%	86,5%	84,2%	93,0%	89,5%	89,3%	82,2%	86,7%	
I→Charleroi-Sud	79,1%	73,4%	80,7%	84,4%	79,2%	82,4%	89,4%	87,3%	78,0%	79,9%	81,7%	
J→Bruxelles-Midi	84,1%	80,0%	83,1%	84,7%	90,5%	80,0%	91,5%	89,4%	93,9%	87,3%	84,7%	
J→Luxembourg	82,3%	86,7%	88,9%	72,9%	81,7%	89,8%	93,2%	89,2%	81,8%	77,0%	66,7%	
J+→Bruxelles-Midi	88,9%	85,8%	75,4%	84,0%	81,4%	85,2%	90,9%	89,6%	84,3%	79,2%	82,9%	
J+→Luxembourg	86,8%	87,1%	77,5%	79,3%	72,9%	77,4%	86,6%	88,3%	82,9%	77,2%	76,3%	
K→Genk	82,0%	84,3%	78,3%	82,4%	82,9%	76,5%	86,4%	82,7%	84,4%	86,8%	83,7%	
K→Gent-Sint-Pieters	76,5%	81,0%	80,3%	80,5%	82,1%	78,8%	91,8%	85,6%	85,6%	77,7%	74,5%	
L→Dendermonde / Lokeren	84,3%	85,7%	85,0%	86,9%	84,2%	83,0%	90,2%	87,8%	74,7%	78,8%	77,4%	
L→Poperinge	80,2%	81,5%	85,1%	86,0%	81,9%	78,8%	88,4%	86,6%	75,4%	80,1%	77,4%	
M→Bruxelles-Midi	84,5%	82,8%	70,1%	86,8%	81,9%	82,6%	91,5%	88,3%	79,7%	75,2%	81,9%	
M→Liers/Dinant	70,3%	75,2%	63,1%	70,2%	58,3%	67,1%	78,6%	61,7%	54,3%	52,6%	68,7%	
M'→Dinant	76,3%	75,1%	71,1%	75,4%	64,7%	68,3%	84,4%	80,4%	74,6%	68,7%	71,4%	
M'→Namur	91,0%	89,4%	90,7%	88,3%	95,5%	88,5%	91,7%	88,3%	89,1%	84,5%	85,8%	
N→Essen	81,6%	82,6%	88,1%	85,6%	83,9%	83,8%	90,0%	82,7%	89,6%	84,0%	83,4%	
N→Charleroi-Sud	74,9%	76,6%	78,0%	80,3%	84,4%	84,5%	88,7%	84,7%	84,0%	77,7%	74,5%	
O→Bruxelles-Midi	72,1%	78,8%	65,0%	72,2%	77,8%	74,2%	93,0%	85,3%	67,0%	55,4%	48,6%	
O→Maastricht	54,9%	66,3%	51,4%	52,2%	60,8%	55,0%	85,2%	73,9%	40,4%	36,0%	41,5%	
P→Antwerpen-Centraal	73,3%	79,7%	79,8%	71,9%	64,4%	69,8%	65,9%	75,4%	64,0%	51,9%	65,9%	
P→Gent-Sint-Pieters	75,5%	75,4%	83,8%	74,1%	71,5%	63,8%	80,1%	73,2%	70,2%	61,8%	69,0%	
Q→Antwerpen-Centraal	90,5%	93,3%	93,9%	91,2%	93,3%	91,3%	95,7%	94,2%	92,8%	91,6%	91,2%	
Q→Leuven	92,4%	92,1%	92,2%	88,8%	93,5%	88,9%	92,1%	90,8%	81,3%	89,0%	81,4%	
R→Bruxelles-Midi	90,9%	91,9%	94,9%	86,9%	89,9%	83,9%	93,7%	88,3%	92,7%	87,2%	85,5%	
R→Turnhout	83,0%	83,6%	87,4%	80,7%	84,2%	80,5%	89,9%	88,0%	86,3%	80,2%	77,6%	

		JAN.	FEB.	MAA.	APRIL	MEI	JUNI	JULI	AUG.	SEPT.	OKT.	NOV.	DEC.
L-treinen	2010	91,7%	88,3%	89,2%	92,0%	91,6%	90,5%	93,1%	94,9%	90,5%	88,5%	83,6%	81,7%
	2011	89,6%	90,6%	90,7%	91,2%	90,1%	89,6%	94,0%	92,5%	89,6%	88,5%	87,2%	
P-treinen	2010	82,6%	80,8%	83,4%	86,9%	84,5%	84,6%	86,8%	89,3%	81,9%	78,2%	72,8%	70,2%
	2011	80,1%	82,0%	83,9%	85,5%	84,4%	84,3%	89,1%	86,8%	84,5%	80,5%	76,3%	

L-treinen - zonder neutralisatie



P-treinen - zonder neutralisatie



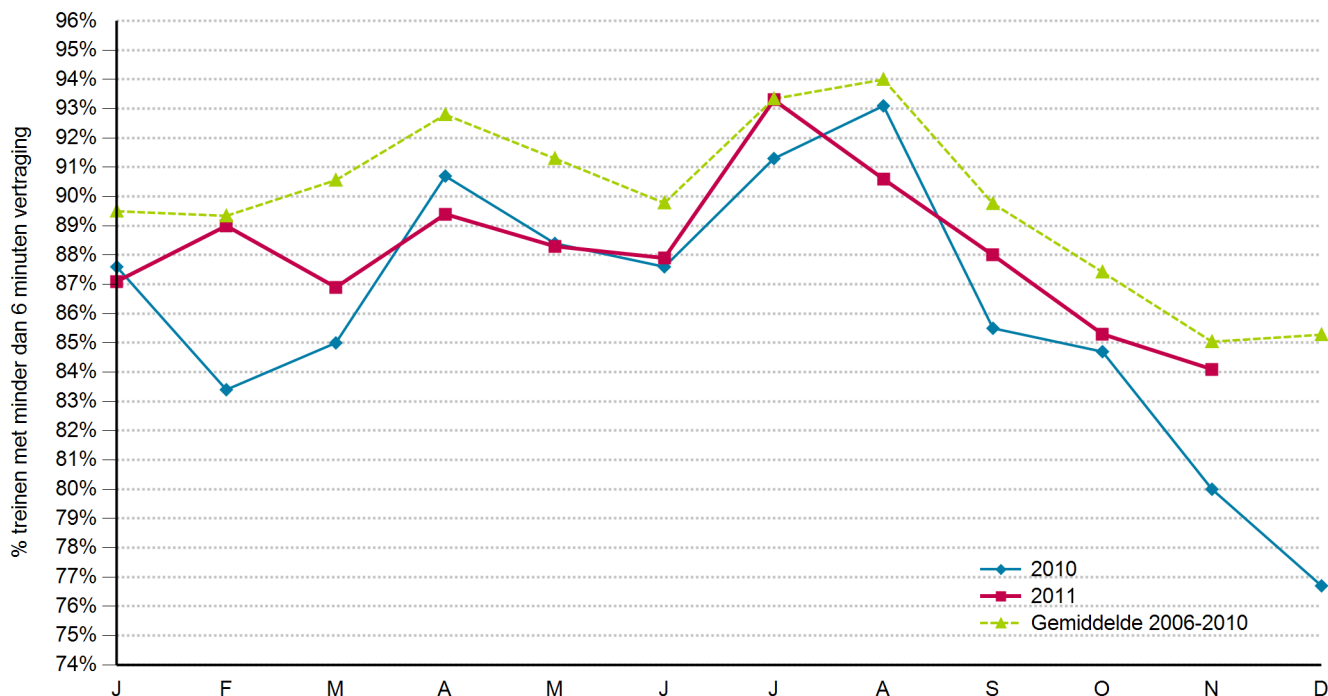
(1) Bron: Infrabel Netwerk

Stiptheid van de reizigerstreinen binnenlands verkeer - belangrijkste assen naar Brussel(1)

AG: Actueel gemiddelde

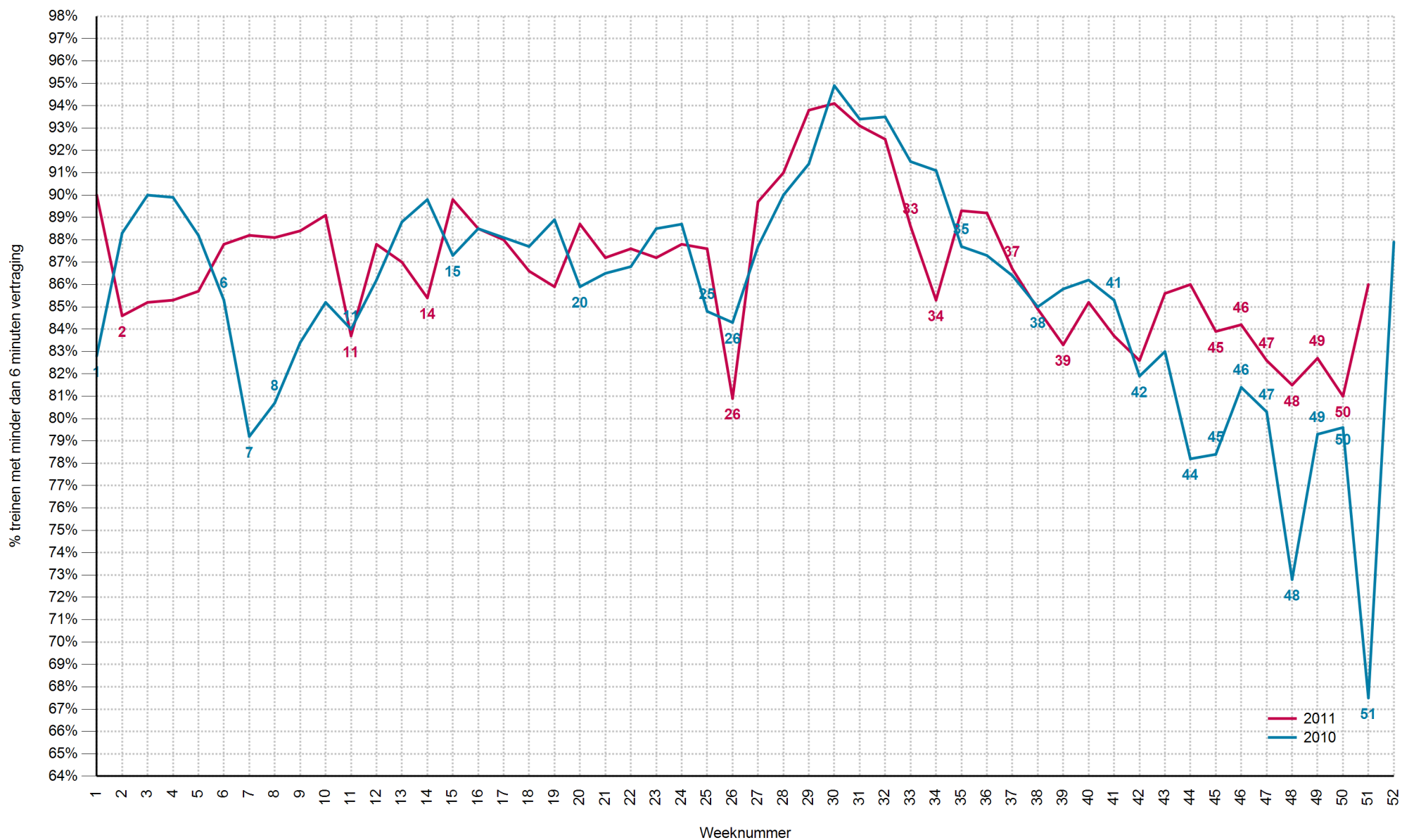
		JAN.	FEB.	MAA.	APRIL	MEI	JUNI	JULI	AUG.	SEPT.	OKT.	NOV.	DEC.	AG
25/27	2010	90,1%	85,2%	88,8%	89,3%	89,4%	88,1%	95,3%	92,0%	84,2%	86,5%	82,4%	78,4%	88,3%
	2011	87,6%	91,4%	91,4%	91,2%	89,0%	88,8%	92,9%	89,6%	91,7%	85,3%	87,5%		89,7%
36/36C	2010	87,4%	84,9%	85,9%	88,2%	88,9%	86,4%	88,8%	91,8%	86,0%	85,7%	81,8%	76,4%	86,9%
	2011	88,4%	89,6%	86,2%	88,0%	89,7%	87,8%	93,4%	90,9%	86,8%	86,8%	83,1%		88,2%
50A	2010	85,0%	87,4%	88,7%	92,9%	90,4%	87,2%	89,6%	93,7%	86,4%	80,0%	82,5%	78,8%	87,8%
	2011	84,1%	88,4%	85,9%	87,3%	88,3%	86,6%	91,8%	91,1%	87,6%	78,8%	83,3%		86,7%
50	2010	87,2%	91,2%	93,5%	93,3%	88,2%	90,5%	91,6%	93,2%	87,6%	84,0%	79,7%	78,2%	89,1%
	2011	87,6%	87,7%	87,5%	92,0%	91,3%	93,8%	97,1%	89,5%	89,0%	85,5%	81,9%		89,3%
60	2010	91,2%	90,1%	89,0%	94,8%	91,3%	91,7%	91,7%	95,2%	94,7%	89,7%	87,5%	79,3%	91,6%
	2011	88,5%	89,0%	90,0%	93,1%	89,2%	90,1%	93,5%	92,3%	82,8%	86,7%	85,3%		89,2%
89	2010	86,7%	87,4%	90,1%	94,8%	88,6%	90,1%	93,3%	95,6%	88,0%	83,9%	84,0%	77,6%	89,4%
	2011	89,3%	90,9%	86,8%	90,9%	88,9%	89,1%	94,9%	92,8%	87,6%	83,8%	83,2%		88,9%
94	2010	80,8%	61,4%	73,7%	91,8%	84,4%	89,8%	92,5%	91,7%	84,7%	82,2%	74,3%	73,5%	82,9%
	2011	85,7%	88,5%	86,0%	87,7%	87,1%	87,6%	93,1%	88,8%	89,5%	85,1%	82,5%		87,4%
96	2010	89,0%	72,9%	72,5%	92,2%	91,0%	90,1%	92,1%	95,7%	91,9%	88,9%	78,6%	78,4%	87,3%
	2011	86,0%	90,1%	90,2%	89,9%	87,3%	91,0%	95,9%	94,6%	92,5%	90,8%	86,2%		90,4%
124	2010	84,8%	78,7%	82,5%	87,6%	83,7%	84,6%	91,2%	92,8%	80,8%	84,3%	74,0%	72,7%	84,2%
	2011	86,5%	87,5%	89,5%	90,5%	86,5%	82,2%	90,4%	84,2%	85,0%	89,1%	80,9%		86,6%
161	2010	89,8%	83,7%	89,7%	91,1%	84,2%	84,1%	91,1%	92,8%	73,9%	80,0%	71,4%	70,5%	84,8%
	2011	85,9%	83,0%	73,3%	86,6%	83,6%	85,6%	92,9%	90,5%	84,9%	78,8%	83,2%		84,4%
Totaal	2010	87,6%	83,4%	85,0%	90,7%	88,4%	87,6%	91,3%	93,1%	85,5%	84,7%	80,0%	76,7%	87,1%
	2011	87,1%	89,0%	86,9%	89,4%	88,3%	87,9%	93,3%	90,6%	88,0%	85,3%	84,1%		88,2%

Totaal belangrijkste assen naar Brussel - zonder neutralisatie



(1) Bron: Infrabel Netwerk

Stiptheid van de reizigerstreinen binnenlands verkeer - globaal zonder neutralisatie (evolutie per week)⁽¹⁾



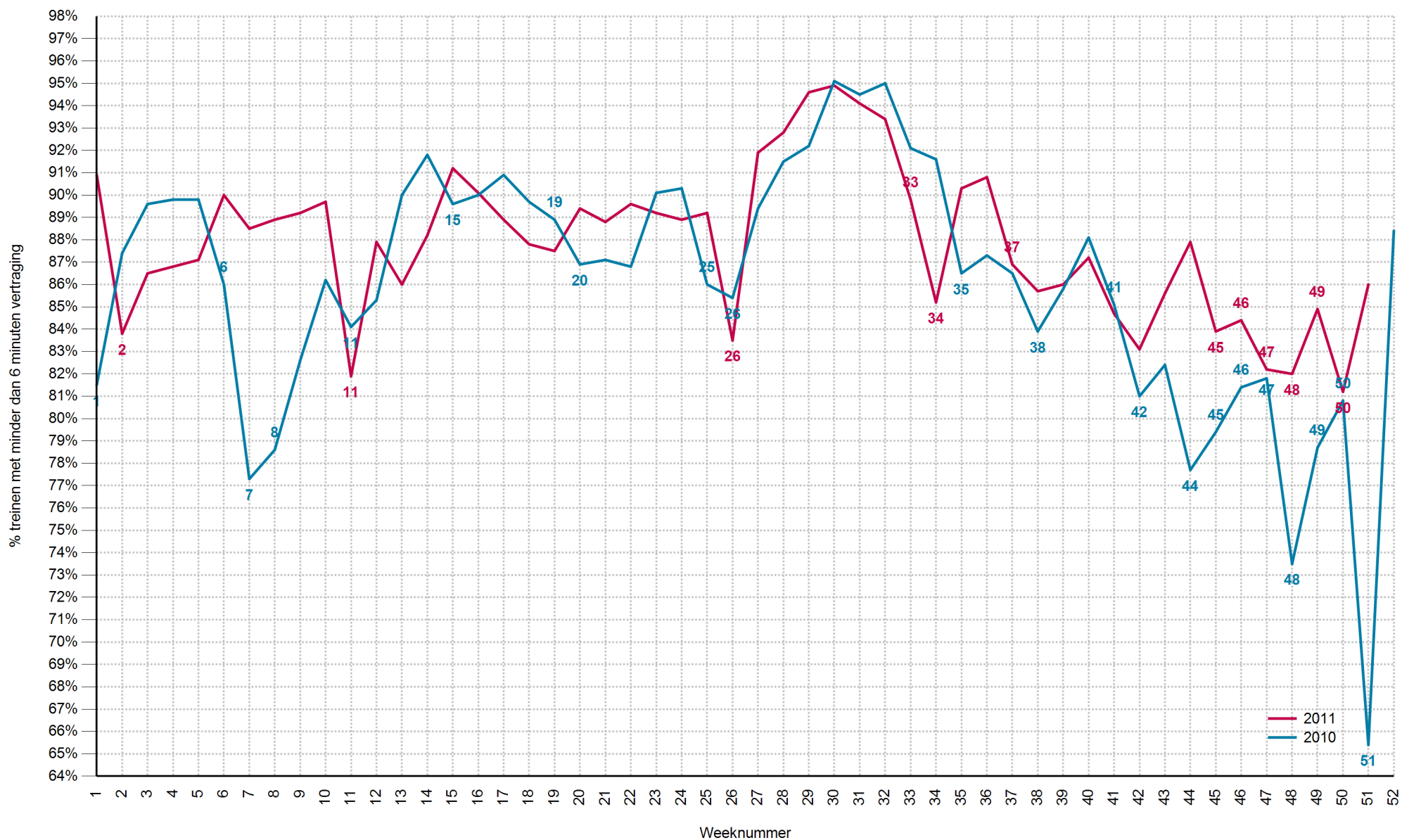
(1) Bron: B-Mobility op basis van gegevens Infrabel Netwerk

Stiptheid van de reizigerstreinen binnenlands verkeer - globaal zonder neutralisatie (evolutie per week)⁽¹⁾

Jaar	Weeknummer	Commentaar
2010	46	Slechte weersomstandigheden - Dichte mist - Averijen materieel - Spoorstaafbreek in Tubize (L.96)
2010	47	Sociale actie tbs - Spoorstaafbreek tussen Ninove en Geraardsbergen (L.90) - Defect MS HKV in Belsele (L.59) - Kapotte slagboom OW tussen Herstal en Liège-Palais (L.34) - Onderbreking stroomtoevoer door leverancier tussen De Pinte en Waregem (L.75) - Railaverij tussen Beveren en St.-Niklaas (L.59) - Averij bovenleiding tussen Vert. Klein-Eiland en Vert. St.-Kat.-Lombeek (L.50A)
2010	48	Averijen materieel - Spoorstaafbreek tussen Jette en Asse (L.60) - Spoorstaafbreek tussen St.-Niklaas en Lokeren (L.59) - Storing SK tussen Libramont en Hatrival (L.162) - Storing OW in Opwijk (L.60) - Wegvoertuig in de sporen tussen Liège-Guillemins en Tilleur (L.125) - Wisselstoring in Lichtervelde (L.73/66) - Wisselstoring in Haacht (L.53) - Ontsporing door modderstroom tengevolge breuk waterleiding tussen Lembeek en Halle (L.96)
2010	49	Spoorstaafbreek tussen Beernem en Aalter (L.50A) - Fout personeel I-N tussen Brussel-Zuid en Denderleeuw (L.50A) - Spoorstaafbreek tussen Gembloux en Rhisnes (L.161) - Aanrijding persoon tussen Kortenberg en Zaventem (L.36) - Aanrijding persoon in Etterbeek (L.161)
2010	50	Averij MS HKV in St.-Niklaas (L.59-54) - Aanrijding persoon in Peruwelz (L.78) - Spoorstaafbreek tussen De Pinte en Deinze (L.75) - Vertragingen komende van de netten Prorail, CFL en SNCF tengevolge slechte weersomstandigheden - Onderbreking elektrische voeding tussen Angleur - Bomal - Rivage - Trois-Ponts (L.42-43)
2010	51	Averijen materieel - Storing wissel tussen Vert. Nazareth en Herentals (L.15) - Laattijdig einde werken tussen Lichtervelde en Brugge (L.66) - Brandalarm tussen St.-Ghislain en Tubize (L.96/78) - Storing spoorstroomkring Vert. Ruisbroek (L.96) - Ongeoorloofde seinoverschrijding tussen Brussel-Centraal en Brussel-Congres - Slechte weersomstandigheden - Storing 1000V tussen De Pinte en Waregem (L.75)
2011	2	Vergissing personeel I-N te Leuven (L.36) - Storing OW tussen Jette en Opwijk (L.60) - Verzakking spoor tussen Aarlen en Vert. Autelbas (L.162) - Beschadiging kabel tussen Jette en Opwijk (L.60) - Storing OW te Cour-S/Heure (L.132)
2011	11	Brand in de relaiszaal BI.3 in Etterbeek (L.161) - Omgevallen kraan in de HS tussen Vert. Bru.-KI.-Eiland en Vert. St.-Kath.-Lombeek (L.50A) - Averij MS in Brussel-Centraal - Averij MS Thalys tussen Vert. Halle-Ring en Vert. Beauregard (L.1) - Averij HLE HKM tussen Diest en Schulen (L.35) - Averij HLE HKM tussen Vert. Welle en Schellebelle (L.50)
2011	14	Sociale acties door het personeel I-N in de districten ZO en ZW, het personeel NMBS-Logistics en het personeel TC (L.25-36-94-124-161)
2011	26	Averij bovenleiding tussen Kontich en Vert. Berchem-Stadion (L.25) - Averij bovenleiding tussen Brugge en Oostkamp (L.50A) - Storing EBP in Braine-Le Comte (L.96) - Averij MS tussen Ghlin en Mons (L.96) - Defect HLE HKV in Brussel-Centraal (L.0) - Storing SK tussen Saintes en Halle (L.94) - Seinstoring tengevolge onweer in Charleroi-Sud (L.132) - Ongeval op OW tussen Piéton en La-Louvière-Sud (L.112) - Afbrokkeling terrein tussen Tubize en Hennuyères (L.96) - Onderbreking stroomtoevoer door leverancier (L.25-36)
2011	33	Slechte weersomstandigheden (L.25-50-94) - Defect spoor-wegkraan van een privé aannemer tussen Brussel-Noord en Brussel-Congres
2011	34	Slechte weersomstandigheden op alle lijnen - Storing spoorstroomkring Jette-Bockstael (L.50) - Aanrijding persoon Bockstael (L.50) - Melding boom op spoor Asse (L.60) - Stoffelijk overschot langsheen het spoor Namen-Rhisnes (L.161)
2011	37	Storing OW Asse - Jette / Jette - Opwijk (L.60) - Storing SK vertakking Lombeek - vertakking Klein Eiland (L.50A) - Storing EBP Brussel-Zuid zone Halle (L.96) - Defect HLE HKM Maria Aalter (L.50A) - Gaslek La Hulpe - Hoeilaart (L.161) - Aanrijding slagboom overweg Havinnes - Tournai (L.94) - Uitschakelingen 1000 volt tengevolge onderbreking bij stroomnetbeheerder Leuven (L.36)
2011	39	Instorting muur tijdens werken in Jette
2011	45	Sociale actie volledig net - averij stuurrijtuig HKV Vertakking St.-Katharina-Lombeek - Brussel-Zuid (L.50A) - Seinstoring Doornik-Leuze (L.94) - Seinstoring Linkebeek (L.124) - Gebrek adhesie tussen Linkebeek - Sint-Genesius-Rode (L.124) - Gebrek adhesie tussen Brussel-Noord en Namen (L.161)
2011	46	Storing toepassingen Artweb en A172 - Averijen materieel - Seinstorings
2011	47	Storing SK tussen Beernem en Aalter (L.50A) - Kabeldiefstal tussen St-Ghislain en Blaton (L.78) en in Opwijk (L.60) - Aanrijding persoon tussen Ieper en Poperinge (L.69) - Vertraging vanuit Nederland in Essen en Meer-grens (L.12 en 4) - Spoorlingering tussen Nossegem en Vert. Zaventem (L.36N) en tussen Vert. Meulewijk en Gent-St-Pieters, en tussen Vert. Welle en Vert. St-Katharina-Lombeek (L.50A) - Beschadiging kabel tijdens werken tussen Brugge en Vert. Oostkamp (L.50A) - Gebrek aan adhesie tractie tussen Mont-St-Guibert en Rhisnes (L.161)
2011	48	Ontsporing werktrein Noord-Zuidverbinding (alle lijnen) - Wisselstoring Brussel-Zuid (alle lijnen) - Aanrijding persoon tussen Tienen en Vertrijk (L.36) - Defect stuurHV HKV tussen Denderleeuw en Vert. St-Kat-Lombeek (L.50A) - Aanrijding persoon tussen Jabbeke en Brugge (L.50A) - Averij bovenleiding tussen Uccle-Callevoet en Linkebeek (L.124)
2011	49	Laattijdig einde werken tussen Brussel-Noord en Brussel-Zuid (L.0) - Storing seininrichting tussen Saintes en Enghien (L.94) - Storing SK Vert. te Heike (L.53) - Seinoverschrijding bestuurder HKV aan Vert. Feluy (L.117) - Defect HLE HKM te Gent-Dampoort (L.59) - Persoon langs het spoor tussen Antwerpen-Zuid en Antwerpen-Berchem (L.59) - Daad van kwaadwilligheid te Liers (L.34) - Aanrijding van een persoon te Antwerpen-Centraal (L.27) - Auto in de sporen te Charleroi-Zuid (L.130) - Fout TUC-Rail tussen Etterbeek en Brussel-Luxemburg (L.161) - Aanrijding persoon te Schellebelle (L.50) - Vertraging vanuit Nederland in Essen en Meer-grens (L.12 en 4) - Vertraging vanuit Frankrijk in Moeskroen (L.75)
2011	50	Storing overweg tussen Leuven en Haacht (L.53) - Storing seininrichting Brussel-Nationaal-Luchthaven (L.36C) - Vergissing Network Ternat (L.50) - Storing wissel Gembloux (L.161) - Defect motorstel tussen Brussel-Zuid en Brussel-Noord (L.0 en 50) - Sociale acties treinbegeleiders Luik-Guillemins (L.16, 34, 35, 36, 40, 43, 125 en 130) - Defect motorstel tussen Zottegem en Oudenaarde (L.89) - Vergissing treinbestuurder tussen Halle en Tubize (L.96) - Defecte locomotief tussen Vert. Sint-Katharina-Lombeek en Brussel-Zuid (L.50A)

(1) Bron: B-Mobility op basis van gegevens Infrabel Netwerk

Stiptheid van de reizigerstreinen binnenlands verkeer - aankomst te Brussel (evolutie per week)(1)

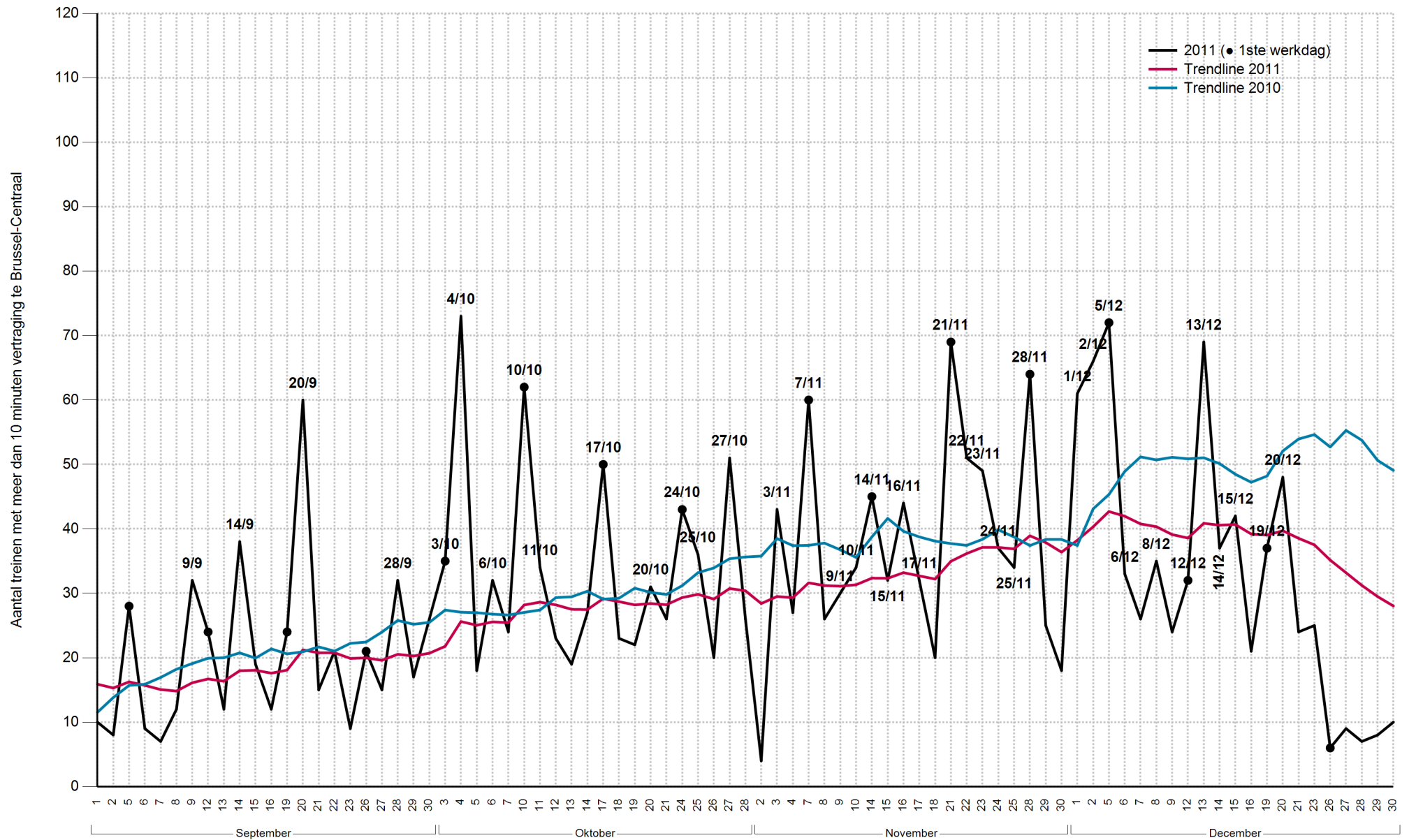


(1) Bron: B-Mobility op basis van gegevens Infrabel Netwerk

Stiptheid van de reizigerstreinen binnenlands verkeer - aankomst te Brussel (evolutie per week)(1)

Jaar	Weeknummer	Commentaar
2010	19	Storing 1000V in Hasselt - Storing EBP in Brussel-Noord - Averij loc tussen Rixensart en Ottignies - Sociale actie treinbegeleiders
2010	46	Slechte weersomstandigheden - Dichte mist - Averijen materieel - Spoorstaafbreek in Tubize (L.96)
2010	47	Sociale actie tbs - Spoorstaafbreek tussen Ninove en Geraardsbergen (L.90) - Defect MS HKV in Belsele (L.59) - Kapotte slagboom OW tussen Herstal en Liège-Palais (L.34) - Onderbreking stroomtoevoer door leverancier tussen De Pinte en Waregem (L.75) - Railaverij tussen Beveren en St.-Niklaas (L.59) - Averij bovenleiding tussen Vert. Klein-Eiland en Vert. St.-Kat.-Lombeek (L.50A)
2010	48	Averijen materieel - Spoorstaafbreek tussen Jette en Asse (L.60) - Spoorstaafbreek tussen St.-Niklaas en Lokeren (L.59) - Storing SK tussen Libramont en Hatrival (L.162) - Storing OW in Opwijk (L.60) - Wegvoertuig in de sporen tussen Liège-Guillemains en Tilleur (L.125) - Wisselstoring in Lichtervelde (L.73/66) - Wisselstoring in Haacht (L.53) - Ontsporing door modderstroom tengevolge breuk waterleiding tussen Lembeek en Halle (L.96)
2010	49	Spoorstaafbreek tussen Beernem en Aalter (L.50A) - Fout personeel I-N tussen Brussel-Zuid en Denderleeuw (L.50A) - Spoorstaafbreek tussen Gembloux en Rhisnes (L.161) - Aanrijding persoon tussen Kortenberg en Zaventem (L.36) - Aanrijding persoon in Etterbeek (L.161)
2010	50	Averij MS HKV in St.-Niklaas (L.59-54) - Aanrijding persoon in Peruwelz (L.78) - Spoorstaafbreek tussen De Pinte en Deinze (L.75) - Vertragingen komende van de netten Prorail, CFL en SNCF tengevolge slechte weersomstandigheden - Onderbreking elektrische voeding tussen Angleur - Bomal - Rivage - Trois-Ponts (L.42-43)
2010	51	Averijen materieel - Storing wissel tussen Vert. Nazareth en Herentals (L.15) - Laattijdig einde werken tussen Lichtervelde en Brugge (L.66) - Brandalarm tussen St.-Ghislain en Tubize (L.96/78) - Storing spoorstroomkring Vert. Ruisbroek (L.96) - Ongeoorloofde seinoverschrijding tussen Brussel-Centraal en Brussel-Congres - Slechte weersomstandigheden - Storing 1000V tussen De Pinte en Waregem (L.75)
2011	2	Vergissing personeel I-N te Leuven (L.36) - Storing OW tussen Jette en Opwijk (L.60) - Verzakking spoor tussen Aarlen en Vert. Autelbas (L.162) - Beschadiging kabel tussen Jette en Opwijk (L.60) - Storing OW te Cour-S/Heure (L.132)
2011	11	Brand in de relaiszaal Bl.3 in Etterbeek (L.161) - Omgevallen kraan in de HS tussen Vert. Bru.-Ki.-Eiland en Vert. St.-Kath.-Lombeek (L.50A) - Averij MS in Brussel-Centraal - Averij MS Thalys tussen Vert. Halle-Ring en Vert. Beauregard (L.1) - Averij HLE HKM tussen Diest en Schulen (L.35) - Averij HLE HKM tussen Vert. Welle en Schellebelle (L.50)
2011	26	Averij bovenleiding tussen Kontich en Vert. Berchem-Stadion (L.25) - Averij bovenleiding tussen Brugge en Oostkamp (L.50A) - Storing EBP in Braine-Le Comte (L.96) - Averij MS tussen Ghlin en Mons (L.96) - Defect HLE HKV in Brussel-Centraal (L.0) - Storing SK tussen Saintes en Halle (L.94) - Seinstoring tengevolge onweer in Charleroi-Sud (L.132) - Ongeval op OW tussen Piéton en La-Louvière-Sud (L.112) - Afbrokkeling terrein tussen Tubize en Hennuyères (L.96) - Onderbreking stroomtoevoer door leverancier (L.25-36)
2011	33	Slechte weersomstandigheden (L.25-50-94) - Defect spoor-wegkraan van een privé aannemer tussen Brussel-Noord en Brussel-Congres
2011	34	Slechte weersomstandigheden op alle lijnen - Storing spoorstroomkring Jette-Bockstael (L.50) - Aanrijding persoon Bockstael (L.50) - Melding boom op spoor Asse (L.60) - Stoffelijk overschot langsheen het spoor Namen-Rhisnes (L.161)
2011	37	Storing OW Asse-Jette / Jette-Opwijk (L.60) - Storing SK vertakking Lombeek - vertakking Klein Eiland (L.50A) - Storing EBP Brussel-Zuid zone Halle (L.96) - Defect HLE HKM Maria Aalter (L.50A) - Gaslek La Hulpe - Hoeilaart (L.161) - Aanrijding slagboom overweg Havinnes - Tournai (L.94) - Uitschakelingen 1000 volt tengevolge onderbreking bij stroomnetbeheerder Leuven (L.36)
2011	45	Sociale actie volledig net - averij stuurrijtuig HKV Vertakking St.-Katharina-Lombeek - Brussel-Zuid (L.50A) - Seinstoring Doornik-Leuze (L.94) - Seinstoring Linkebeek (L.124) - Gebrek adhesie tussen Linkebeek - Sint-Genesius-Rode (L.124) - Gebrek adhesie tussen Brussel-Noord en Namen (L.161)
2011	46	Storing toepassingen Artweb en A172 - Averijen materieel - Seinstorings
2011	47	Storing SK tussen Beernem en Aalter (L.50A) - Kabeldiefstal tussen St-Ghislain en Blaton (L.78) en in Opwijk (L.60) - Aanrijding persoon tussen leper en Poperinge (L.69) - Vertraging vanuit Nederland in Essen en Meer-grens (L.12 en 4) - Spoorslingering tussen Nossegem en Vert. Zaventem (L.36N) en tussen Vert. Meulewijk en Gent-St-Pieters, en tussen Vert. Welle en Vert. St-Katharina-Lombeek (L.50A) - Beschadiging kabel tijdens werken tussen Brugge en Vert. Oostkamp (L.50A) - Gebrek aan adhesie tractie tussen Mont-St-Guibert en Rhisnes (L.161)
2011	48	Ontsporing werktrein Noord-Zuidverbinding (alle lijnen) - Wisselstoring Brussel-Zuid (alle lijnen) - Aanrijding persoon tussen Tienen en Verrijk (L.36) - Defect stuurHV HKV tussen Denderleeuw en Vert. St-Kat-Lombeek (L.50A) - Aanrijding persoon tussen Jabbeke en Brugge (L.50A) - Averij bovenleiding tussen Uccle-Callevoet en Linkebeek (L.124)
2011	49	Laattijdig einde werken tussen Brussel-Noord en Brussel-Zuid (L.0) - Storing seininrichting tussen Saintes en Enghien (L.94) - Storing SK Vert. te Heike (L.53) - Seinoverschrijding bestuurder HKV aan Vert. Feluy (L.117) - Defect HLE HKM te Gent-Dampoort (L.59) - Persoon langs het spoor tussen Antwerpen-Zuid en Antwerpen-Berchem (L.59) - Daad van kwaadwilligheid te Liers (L.34) - Aanrijding van een persoon te Antwerpen-Centraal (L.27) - Auto in de sporen te Charleroi-Zuid (L.130) - Fout TUC-Rail tussen Etterbeek en Brussel-Luxemburg (L.161) - Aanrijding persoon te Schellebelle (L.50) - Vertraging vanuit Nederland in Essen en Meer-grens (L.12 en 4) - Vertraging vanuit Frankrijk in Moeskroen (L.75)
2011	50	Storing overweg tussen Leuven en Haacht (L.53) - Storing seininrichting Brussel-Nationaal-Luchthaven (L.36C) - Vergissing Netwerk Ternat (L.50) - Storing wissel Gembloux (L.161) - Defect motorstel tussen Brussel-Zuid en Brussel-Noord (L.0 en 50) - Sociale acties treinbegeleiders Luik-Guillemains (L.16, 34, 35, 36, 40, 43, 125 en 130) - Defect motorstel tussen Zottegem en Oudenaarde (L.89) - Vergissing treinbestuurder tussen Halle en Tubize (L.96) - Defecte locomotief tussen Vert. Sint-Katharina-Lombeek en Brussel-Zuid (L.50A)

Aantal reizigerstreinen in vertraging tijdens de ochtendspits (evolutie per dag)⁽¹⁾



(1) Bron: B-Mobility op basis van gegevens Infrabel Netwerk

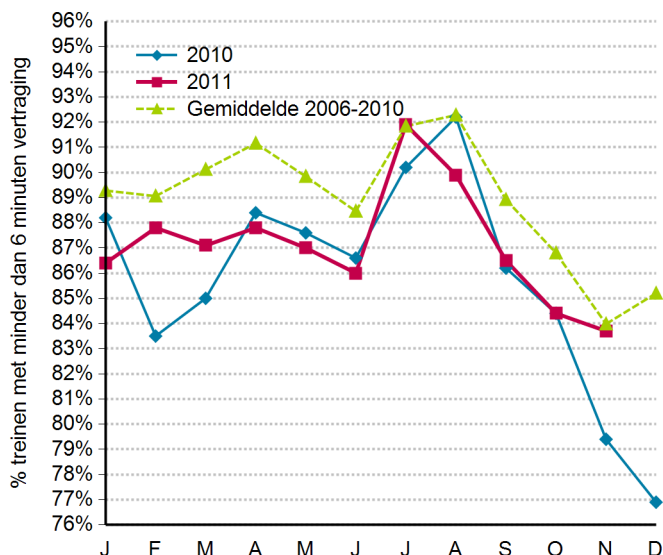
Aantal reizigerstreinen in vertraging tijdens de ochtendspits (evolutie per dag)⁽¹⁾

Periode	Treinen bij aankomst te Brussel
Van 22/08/2011 tot 25/09/2011	220
Van 26/09/2011 tot 25/12/2011	221
Van 26/12/2011 tot 1/01/2012	208

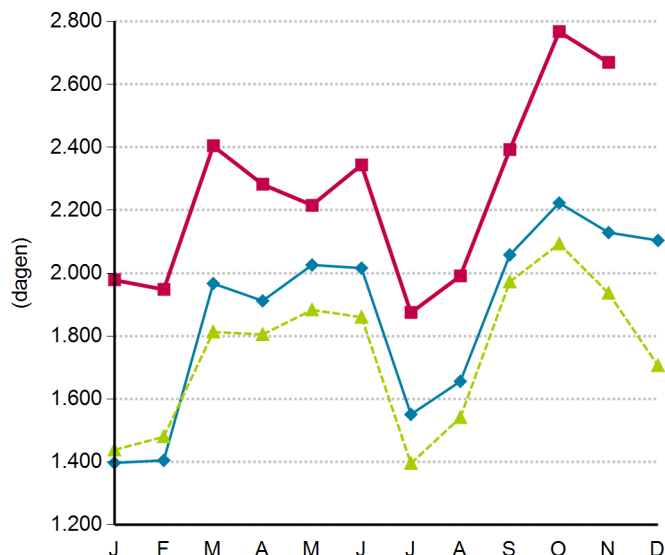
Datum	Aantal treinen > 10 min.rt te Brussel-Centraal	Commentaar
9/09/2011	32	Averijen materieel (L.36, 50A, 50, 60, 89, 94, 96, 124, 161) - Storing overweg (L.60)
14/09/2011	38	Storing SK (L.36, 50A, 50, 60, 89, 161) - Aanrijding slagboom OW door wegvoertuig (L.94)
20/09/2011	60	Averijen materieel (L.36, 50A, 50, 60, 89, 94, 96, 124, 161)
28/09/2011	32	Persoon langs de sporen te Brussel-Schuman (L.161) - Averij HLE HKV
3/10/2011	35	Averijen materieel
4/10/2011	73	Averij HLE HKV (L.36-60-94-96-124) - Aanrijding persoon in Dilbeek - Tussenkost dienst 100 voor zieke reiziger HKV (L.50A-89) - Ontblokkings NZV ingevolge aanrijding persoon in Dilbeek
6/10/2011	32	Averijen materieel
10/10/2011	62	Averijen materieel
11/10/2011	34	Kabeldiefstal L.90 - Averijen materieel
17/10/2011	50	Storing signalisatie en overwegen, defecten materieel en gebrek adhesie
20/10/2011	31	Defecten materieel en seinstoring
24/10/2011	43	Averijen materieel (L.36, 50A, 124, 161) - Seinstoring (L.25, 60, 94)
25/10/2011	36	Averijen materieel (L.25, 36, 50A, 50, 89, 94, 96, 124, 161)
27/10/2011	51	Averijen materieel (L.36, 50A, 50, 60, 89, 94, 96, 161)
3/11/2011	43	Averijen materieel (L.36, 50A, 89, 96, 161)
7/11/2011	60	Averijen materieel (L.25, 36, 50A, 50, 89, 124) en gebrek adhesie
9/11/2011	30	Averijen materieel (L.50, 89, 96), seinstoringen en gebrek aan adhesie
10/11/2011	34	Sociale acties, averijen materieel en seinstoringen
14/11/2011	45	Averijen materieel (L.25, 36, 50, 60, 89, 94, 96, 124, 161) - Ontijdig dichtvallen sein (L.50A)
15/11/2011	32	Averijen materieel (L.36, 50A, 60, 89, 94, 96) - Dichte mist (L.36, 50A, 50, 89, 94, 96)
16/11/2011	44	Averijen materieel (L.25, 36, 60, 124, 161) - Storing wissel (L.50, 60) - Storing 1000V (L.50, 60, 161) - Spoorstaafbreek (L.25, 36)
17/11/2011	32	In Artweb, Artstat en A172 zijn er geen gegevens beschikbaar
21/11/2011	69	Averijen materieel (L.25, 36, 50A, 50, 89, 94, 96, 124, 161), vergissingen door het personeel (L.25, 36, 60), reizigersbeweging en ontblokkings vanaf Jette
22/11/2011	51	Averijen materieel (L.36, 50A, 50, 96), kabeldiefstal (L.50A, 60, 96), vergissingen door het personeel (L.36, 50, 161) en seinstoringen
23/11/2011	49	Storing spoorstroomkringen (L.50A, 12), vee langs de sporen op lijn 89, averijen materieel (L.36, 94, 161) en slechte weersomstandigheden (mist)
24/11/2011	37	Spoorslingering (L.36) en averijen materieel (L.25, 36, 50, 50A, 89, 161)
25/11/2011	34	Beschadiging bovenleidingspaal tijdens werken (L.50, 60) en averijen materieel (36, 50A, 161)
28/11/2011	64	Averijen materieel (L.36, 50A, 50, 60, 89, 94, 96, 124, 161)
1/12/2011	61	Ontsporing werktrein noord-zuidverbinding (L.25, 36, 50A, 50, 60, 89, 94, 96, 124, 161) - Averijen materieel (L.25, 36, 50A, 60, 89, 96, 124)
2/12/2011	66	Storing wissel noord-zuid verbinding (L.36, 50, 50A, 89, 94, 96, 124), averijen materieel (L.25, 36) en reizigersbeweging (L.36, 50, 161)
5/12/2011	72	Laattijdig einde werken NZV (L.25, 36, 50A, 50, 60, 89, 94, 96, 124 en 161), averijen materieel (L.25 en 124) en storing OW (L.50 en 89)
6/12/2011	33	Kabeldiefstal (L.25, 94 en 96), averijen materieel (L.50A en 89), fout personeel B-MO Ath (L.36 en 94) en fout personeel seinpost (L.96 en 161)
8/12/2011	35	Averijen materieel (L.25, 36, 50A, 50, 60, 89, 94, 96 en 161), gebrek adhesie tractie lijnen 78 en 97 (L.96), storing OW lijn 15 (L.25) en vertraging vanuit CFL (L.161)
12/12/2011	32	Averijen materieel (L.25, 36, 50A, 50, 60, 89, 94, 96, 124, 161)
13/12/2011	69	Averijen materieel (L.36, 50A, 50, 60, 89, 96, 124, 161) - Sociale acties tbg in Liège-Guillemins (L.36, 161) - Kraan in het vrije ruimteprofiel van de hoofdsporen (L.36, 161) - Tak in de bovenleiding (L.161)
14/12/2011	37	Averijen materieel (L.25, 36, 50A, 60, 89, 94, 124, 161)
15/12/2011	42	Averijen materieel (L.25, 36, 50A, 50, 89) - Fout personeel GBI-N Denderleeuw (L.50A, 50, 89)
19/12/2011	37	Averijen materieel (L.25, 50A, 50, 60, 89 en 96), storing overweg lijn 53 (L.25), storing spoorstroomkring (L.36) en daad van kwaadwilligheid (L.50A)
20/12/2011	48	Averijen materieel (L.36, 50A, 89, 124 en 161), sociale acties (L.25, 36, 50, 60, 94, 96, 124 en 161) en agressie treinbegeleider (L.50A en 89)

(1) Bron: B-Mobility op basis van gegevens Infrabel Netwerk

Stiptheid zonder neutralisatie

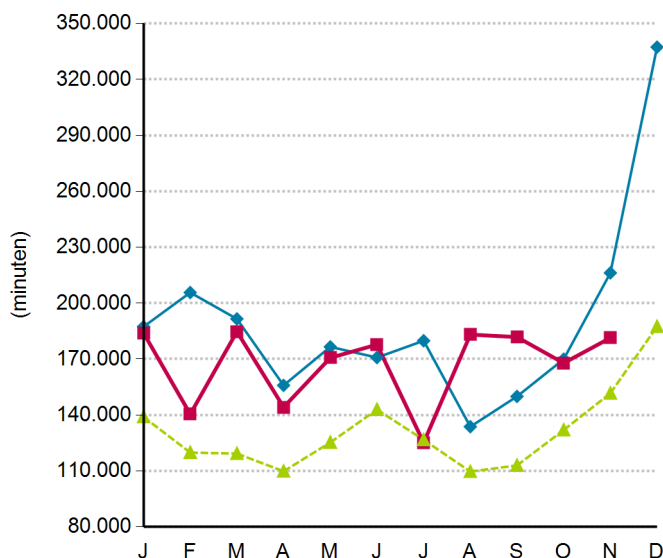


Aantal dagen BTS

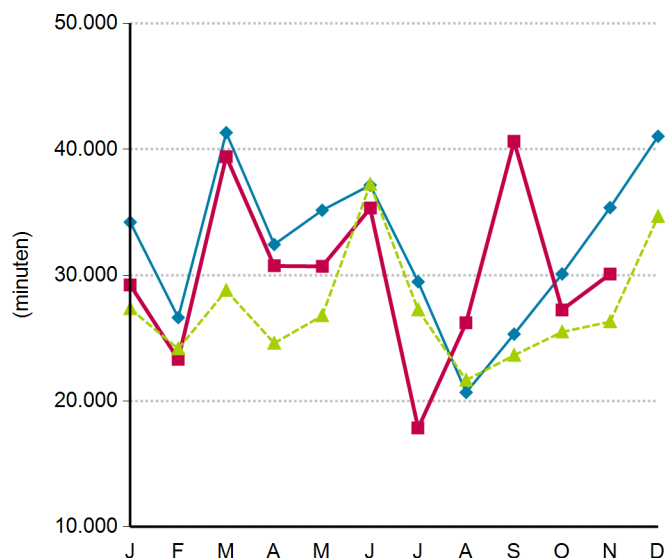


Aantal minuten vertraging 'reizigerstrein' t.g.v. voorvallen die elk vertragingen van ≥ 2 min. hebben veroorzaakt

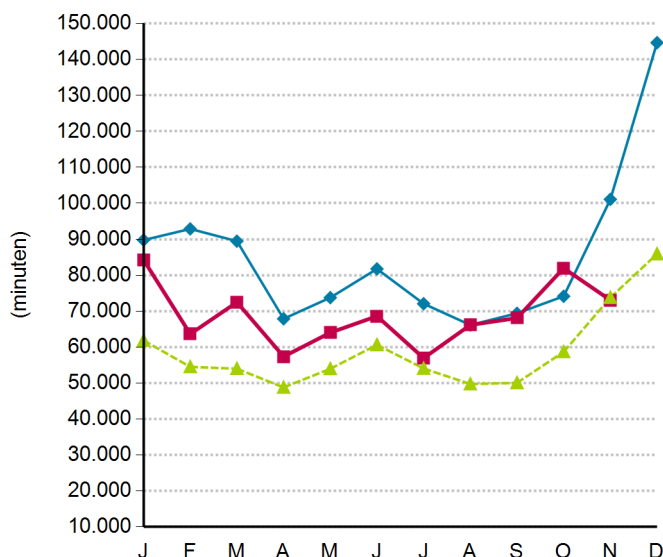
Totaal



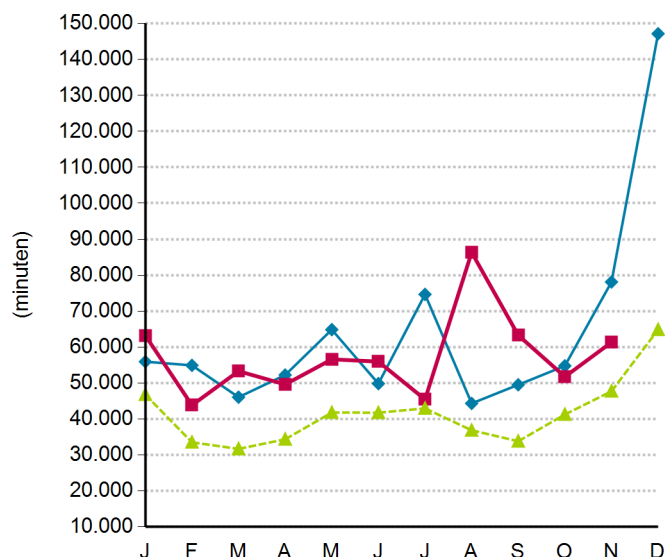
Ten laste van Infrabel



Ten laste van NMBS



Ten laste van derden



(1) Bron: B-Mobility op basis van gegevens Infrabel Netwerk

Ten laste van Infrabel

Maand	INC. / min.	Commentaar
Februari	1.063 / 26.629	Houdt geen rekening met het ongeval in Buizingen (30.086 minuten)
Maart	1.364 / 41.320	Dichtvallen van seinen te velde, wisselstoringen, spoorstroomkringstoringen en storingen aan vaste instellingen E-tractie - Houdt geen rekening met de gevolgen van het ongeval in Buizingen, noch met de ontsporing van een trein te Mons op 9 maart
Mei	1.019 / 35.156	Sociale acties op 27 mei, diverse storingen en fouten van het personeel I-I. Houdt geen rekening met de gevolgen van het ongeval in Buizingen, noch met de ontsporing van een trein te Mons op 9 maart
Juni	1.252 / 37.148	Sein- en wisselstoringen, storingen aan de vaste instellingen E-tractie en storingen aan overwegen
September	777 / 25.313	Storingen aan seinen, SK's, assentellers en aan de voeding van de seinrichting
Oktober	902 / 30.097	Averijen aan spoorstaven en spoortoestellen, storing seinrichting, vaste instellingen elektrische tractie, overwegen en TUC-Rail
November	915 / 35.366	Averijen aan spoorstaven en spoortoestellen en storing aan seinrichting te velde
December	1.196 / 41.034	Laattijdig einde werken, storingen, fouten en vergissingen seingevers/operators
Maart	930 / 39.425	Fouten en vergissingen van het personeel, brand in relaiszaal Etterbeek
April	943 / 30.725	Sociale acties (Netwerk)
Augustus	873 / 26.222	Storing infrastructuur
September	984 / 40.610	Fouten en vergissingen van het personeel, storing infrastructuur
November	862 / 30.086	Averijen of storingen, fouten of vergissingen van het personeel

Ten laste van NMBS

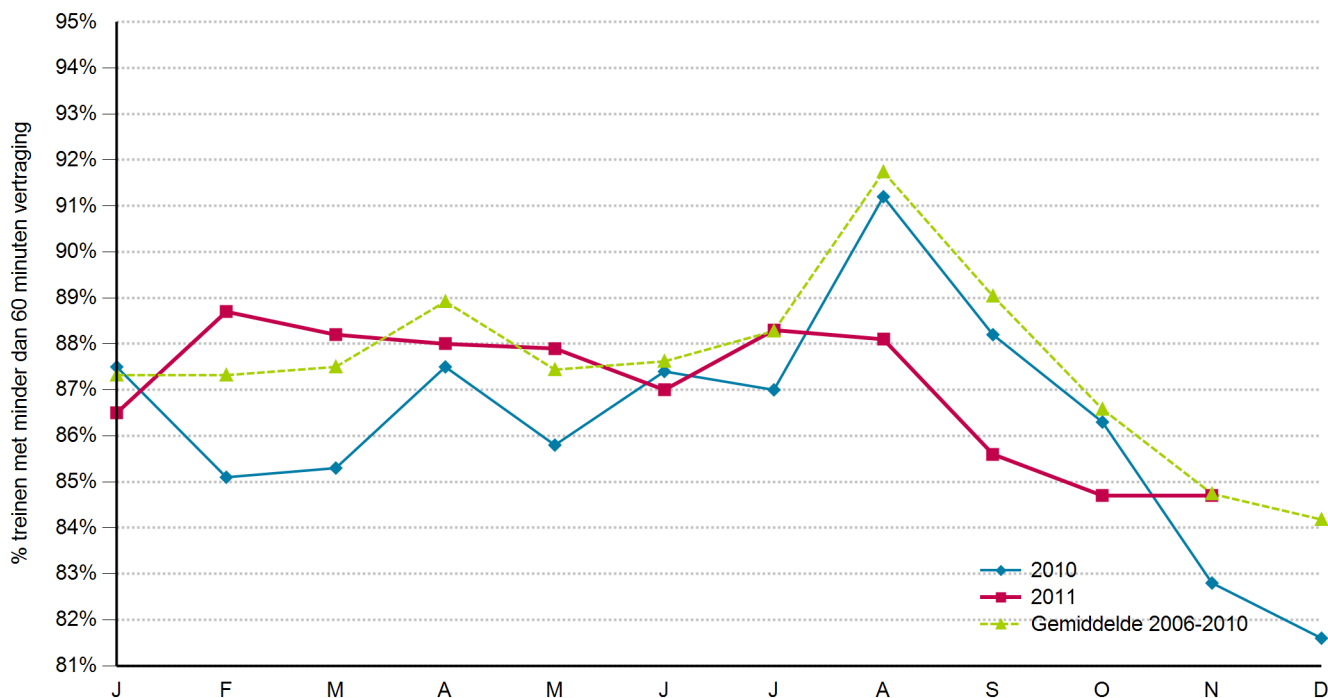
Maand	INC. / min.	Commentaar
Januari	4.735 / 89.750	Averijen aan locomotieven, gesleept matérieel, motorwagens en averijen aan HST alsook meer verträgen voor beweging reizigers
Februari	5.191 / 92.862	2 sociale acties, stijging van de fouten en vergissingen van het personeel, beweging reizigers en averijen aan het goederenmaterieel. - Houdt geen rekening met het ongeval in Buizingen (30.086 minuten)
Maart	6.050 / 89.455	Averijen aan locomotieven, gesleept materieel, HST en goederenmaterieel - Houdt geen rekening met de gevolgen van het ongeval in Buizingen, noch met de ontsporing van een trein te Mons op 9 maart
Mei	5.096 / 73.752	Fouten en vergissingen van het NMBS-personeel en vreemde bestuurders, sociale actie van het treinbegeleidingspersoneel op 14 mei. Houdt geen rekening met de gevolgen van het ongeval in Buizingen, noch met de ontsporing van een trein te Mons op 9 maart
Juni	4.842 / 81.734	Averijen aan elektrische locomotieven
Juli	4.731 / 72.050	Averijen aan goederenmaterieel
September	3.362 / 69.383	Averijen aan elektrische locomotieven en in mindere mate aan gesleept materieel
Oktober	4.801 / 74.126	Averijen aan motorstellen en in mindere mate aan gesleept materieel en aan motorwagens, reizigersbeweging en fouten en vergissingen van het personeel B-MO
November	4.476 / 101.076	Fouten en vergissingen van het personeel, sociale actie van de treinbestuurders op 22/11, gebrek aan adhesie bij tractie en averijen aan motorstellen
December	6.375 / 144.646	Fouten en vergissingen van het personeel, abnormale of onvolledige samenstelling van de treinen, averijen, reizigersbeweging, sociale actie (08/12)
Februari	4.182 / 63.633	Reizigersbeweging, fouten en vergissingen van personeel B-MO, averijen tractiematerieel
Maart	4.576 / 72.474	Gevolg van de averijen aan divers gesleept materieel, reizigersbeweging, fouten en vergissingen van het treinbegeleidingspersoneel
Augustus	4.703 / 66.154	Averijen aan motorstellen
September	5.060 / 68.072	Fouten en vergissingen van het personeel, beweging reizigers
Oktober	5.589 / 81.945	Gebrek aan adhesie aan de tractie, Averijen rollend materieel, beweging reizigers

Ten laste van derden

Maand	INC. / min.	Commentaar
Februari	988 / 54.908	Houdt geen rekening met het ongeval in Buizingen (30.086 minuten)
Maart	1.066 / 46.065	Houdt geen rekening met de gevolgen van het ongeval in Buizingen, noch met de ontsporing van een trein te Mons op 9 maart
April	1.093 / 52.225	Stijging van de gevolgen van daden van kwaadwilligheid en van 13 aanrijdingen van personen.
Mei	935 / 64.846	Bomalarmen, daden van kwaadwilligheid en verträgen komende van vreemde netten. Houdt geen rekening met de gevolgen van het ongeval in Buizingen, noch met de ontsporing van een trein te Mons op 9 maart
Juli	963 / 74.648	Ongunstige weersomstandigheden, verträgen van vreemde netten en gevolgen van daden van kwaadwilligheid
September	781 / 49.512	17 aanrijdingen van personen, daden van kwaadwilligheid, gevolgen van infrastructuurwerken door een privé aannemer
Oktober	911 / 54.771	Aangekondigde stakingen en bij de vreemde netten
November	965 / 78.103	Ongunstige weersomstandigheden en verträgen van vreemde netten
December	1.445 / 147.142	Ongunstige weersomstandigheden, verträgen van vreemde netten en 12 aanrijdingen van personen
Maart	980 / 53.307	Infrastructuurwerken door privé-aannemer, daden van kwaadwilligheid
Augustus	1.063 / 86.336	Bomalarmen, ongevallen aan OW, daden van kwaadwilligheid, ongunstige weersomstandigheden, infrastructuurwerken privé-aannemer
November	977 / 61.328	Infrastructuurwerken, wild in de sporen, daden van kwaadwilligheid

	Globaal Eindpunten (Aankomst/Out)		Binnenverkeer Aankomst		Export Out		Import Aankomst		Transit Out	
	2010	2011	2010	2011	2010	2011	2010	2011	2010	2011
Januari	87,5%	86,5%	92,2%	90,5%	87,3%	87,2%	81,6%	80,4%	87,6%	71,4%
Februari	85,1%	88,7%	89,0%	92,4%	85,0%	90,4%	79,7%	81,4%	87,7%	88,2%
Maart	85,3%	88,2%	90,1%	91,6%	84,8%	90,0%	77,6%	81,5%	84,6%	82,8%
April	87,5%	88,0%	93,1%	92,7%	86,0%	88,5%	81,2%	80,2%	88,9%	80,7%
Mei	85,8%	87,9%	91,6%	92,1%	84,5%	88,6%	76,5%	80,3%	83,5%	90,9%
Juni	87,4%	87,0%	92,7%	90,5%	85,7%	87,9%	80,4%	80,4%	90,5%	86,3%
Juli	87,0%	88,3%	92,5%	93,1%	85,3%	88,4%	80,1%	81,1%	85,9%	93,2%
Augustus	91,2%	88,1%	93,9%	91,1%	90,2%	90,1%	87,5%	81,5%	93,8%	88,1%
September	88,2%	85,6%	92,2%	90,0%	85,2%	86,9%	84,9%	78,6%	86,0%	87,2%
Oktober	86,3%	84,7%	91,9%	88,3%	84,5%	86,7%	79,2%	78,0%	86,7%	92,3%
November	82,8%	84,7%	87,8%	87,4%	81,5%	87,8%	75,6%	78,2%	92,3%	71,9%
December	81,6%		87,9%		83,1%		70,1%		77,4%	

Globale stiptheid van de goederentreinen



EXPLOITATIE VAN HET ELECTRISCHE TRACTIEMATERIEEL - MAANDOVERZICHT - TOESTAND VAN 07:00
 EXPLOITATION DU MATERIEL DE TRACTION ELECTRIQUE - APERCU MENSUEL - SITUATION DE 07:00

Type rapport / Type de rapport: financieel / financier incl. weekend

Rapport van / Rapport du 03/01/2012 17:43

7% WERKELIJKE ONBESCHIKBAARHEID / INDISPONIBILITE REELLE																								Aantal dagen overschrijding limiet / nombre de jours dép. limite		# voertuigen overschrijding limiet / # de véhicules dépassement limite		Gemiddeld buiten dienst / Moyennes hors service		Naleving contract / Respect contract		9				
1	2	3	4	5	NOVEMBER / NOVEMBRE 2011																		DL-OK	TR	.7e-5	.7e-4	#	inten%	%	DJ						
Klas Classe Type M	Effec.	Diensten Services 07:00	Max. theor. res. TR	Perm. norm limmo OK/OL																																
AM	639	507	132	106	110	104	122	122	124	127	130	110	127	140	141	149	132	136	130	134	135	134	129	131	131	120	21	7	488	45	128	20%	5%	22		
AM 130/140	286	227	59	47	45	39	46	52	59	49	54	53	60	69	64	64	63	63	59	58	58	53	57	60	63	50	19	8	215	34	56	20%	14%	22		
AM 96	119	98	21	17	22	18	26	22	20	27	29	17	16	24	25	30	22	26	22	27	25	28	26	26	26	25	20	18	156	80	24	20%	9%	22		
AM QUADR	44	36	8	7	6	4	7	10	7	7	6	7	14	10	9	8	6	6	6	6	8	7	7	7	7	7	7	4	18	11	7	17%	68%	22		
AM SPRINTERS	51	42	9	8	5	8	7	7	6	9	10	7	8	5	10	10	11	10	11	12	11	9	10	7	6	8	11	9	25	14	9	17%	50%	22		
AM TRIPLES	139	104	35	27	32	35	36	31	32	35	31	26	29	32	33	37	30	31	32	31	33	37	29	31	28	30	21	3	108	5	32	23%	5%	22		
HLE	373	247	126	81	73	68	82	74	75	81	81	67	84	93	87	102	99	94	88	97	93	82	79	93	92	99	14	151	86	23%	36%	22				
T11 B1	12	8	4	2	4	3	3	4	3	2	4	3	2	2	3	4	4	4	4	3	2	4	3	1	1	3	16	24	3	25%	27%	22				
T12	12	9	3	3	2	1	3	5	3	4	4	1	3	3	1	2	3	4	2	1	1	2	2	2	4	5	5	6	6	2	20%	77%	22			
T13	60	40	20	12	16	12	16	13	13	12	12	10	13	14	13	12	12	12	16	15	15	12	14	21	17	19	14	1	47	1	14	23%	36%	22		
T18	22	10	12	5	6	7	6	3	7	8	4	2	3	7	4	5	7	7	5	10	8	5	4	8	4	5	11	26	6	26%	50%	22				
T20 HKM A0	15	13	2	3	5	2	2	3	4	3	4	3	4	3	3	7	8	5	4	4	4	3	3	2	4	3	11	19	20	39	4	25%	50%	22		
T20 HKV B0	9	5	4	2	2	3	5	3	1	3	3	2	2	3	3	4	5	4	3	3	2	3	3	3	4	4	17	2	25	2	3	34%	23%	22		
T21/27	120	90	30	22	16	18	19	17	18	23	23	21	29	28	26	32	25	28	25	26	26	20	22	25	26	25	14	1	59	2	24	20%	36%	22		
T23 E3 FL	4	2	2	1												1			1	1	1												0	5%	100%	22
T23 HKV B3	38	19	19	14	6	5	9	7	5	9	8	8	11	13	10	10	9	7	7	12	9	7	8	9	9	10						9	22%	100%	22	
T26 HKM	9	7	2	2	2	2	4	3	3	2	3	3	3	3	3	4	4	6	5	5	6	6	6	6	6	5	5	5	18	18	45	45	4	45%	18%	22
T26 HKV	24	5	19	8	10	11	13	10	11	11	13	12	12	13	15	17	12	10	14	12	14	13	14	12	14	15	22	102	13	53%	0%	22				
T28 COBRA	31	27	4	3	4	3	3	4	5	2	1	2	1	2	3	4	4	3	3	2	3	3	2	2	2	3	5	1	6	1	3	9%	77%	22		
T28 HKV B4	12	9	3	2		1	1	1	2	2	1			1	1	1	3	3		3	2	3				2	2	1	4	4	1	11%	82%	22		
T29	5	3	2	2							1	1		1		2	1							1	2	2	1	10%	100%	22						

(1) Bron: B-TC.513

EXPLOITATIE VAN HET DIESEL TRACTIEMATERIEEL - MAANDOVERZICHT - TOESTAND VAN 07:00
 EXPLOITATION DU MATERIEL DE TRACTION DIESEL - APERCU MENSUEL - SITUATION DE 07:00

Type rapport / Type de rapport: financieel / financier incl. weekend

Rapport van / Rapport du 03/01/2012 17:42

1		2		3		4		5		7e. WERKELIJKE ONBESCHIKBAARHEID / INDISPONIBILITE REELLE														Aantal dagen overschrijding limiet / nombre de jours dép. limite		# voertuigen overschrijding limiet / # de véhicules dépassement limite		Gemiddeld buiten dienst / Moyennes hors service		Naleving contract / Respect contract		9
Klas Classe Type M	Effec.	Diensten Services 07:00	Max. theor. res. TR	Perm. norm limite OK/OL	NOVEMBER / NOVEMBRE 2011														DL-OK	TR	.7e-5	.7e-4	#	inten%	%	DJ						
					10	12	10	11	11	13	13	12	13	15	16	18	14	12	15	13	14	11	11	10	9	10	21	75	12	25%	5%	22
HLD	50	22	28	9	10	12	10	11	11	13	13	12	13	15	16	18	14	12	15	13	14	11	11	10	9	10	21	75	12	25%	5%	22
T55 TVM	6	2	4	2	2	2	2	3	3	3	3	3	3	3	3	3	3	4	3	3	2	4	4	2	2	16	19	3	48%	27%	22	
T57	5	3	2	1					1	1						1	1	1										0	5%	100%	22	
T62	4	2	2	1							2	2	2	2	2	2	1	1	1	2	1	1	1	1	1	8	8	1	27%	64%	22	
T77 B-TC	35	15	20	5	8	10	8	8	7	9	8	7	8	10	11	12	8	7	10	9	9	8	6	5	6	7	21	71	8	24%	5%	22
MW	93	63	30	21	12	16	21	19	21	18	16	16	18	23	20	24	26	25	21	23	25	24	14	24	19	20	8	26	20	22%	64%	22
MW41	93	63	30	21	12	16	21	19	21	18	16	16	18	23	20	24	26	25	21	23	25	24	14	24	19	20	8	26	20	22%	64%	22

(1) Bron: B-TC.513



b-mobility@b-holding.be
www.b-mobility.eu

Verantwoordelijke uitgever :
Alex Migom, Directeur-Generaal Strategy & Coordination
NMBS-Holding – Frankrijkstraat 56 – 1060 Brussel