



TRAVAUX RER TUNNEL SCHUMAN-JOSAPHAT

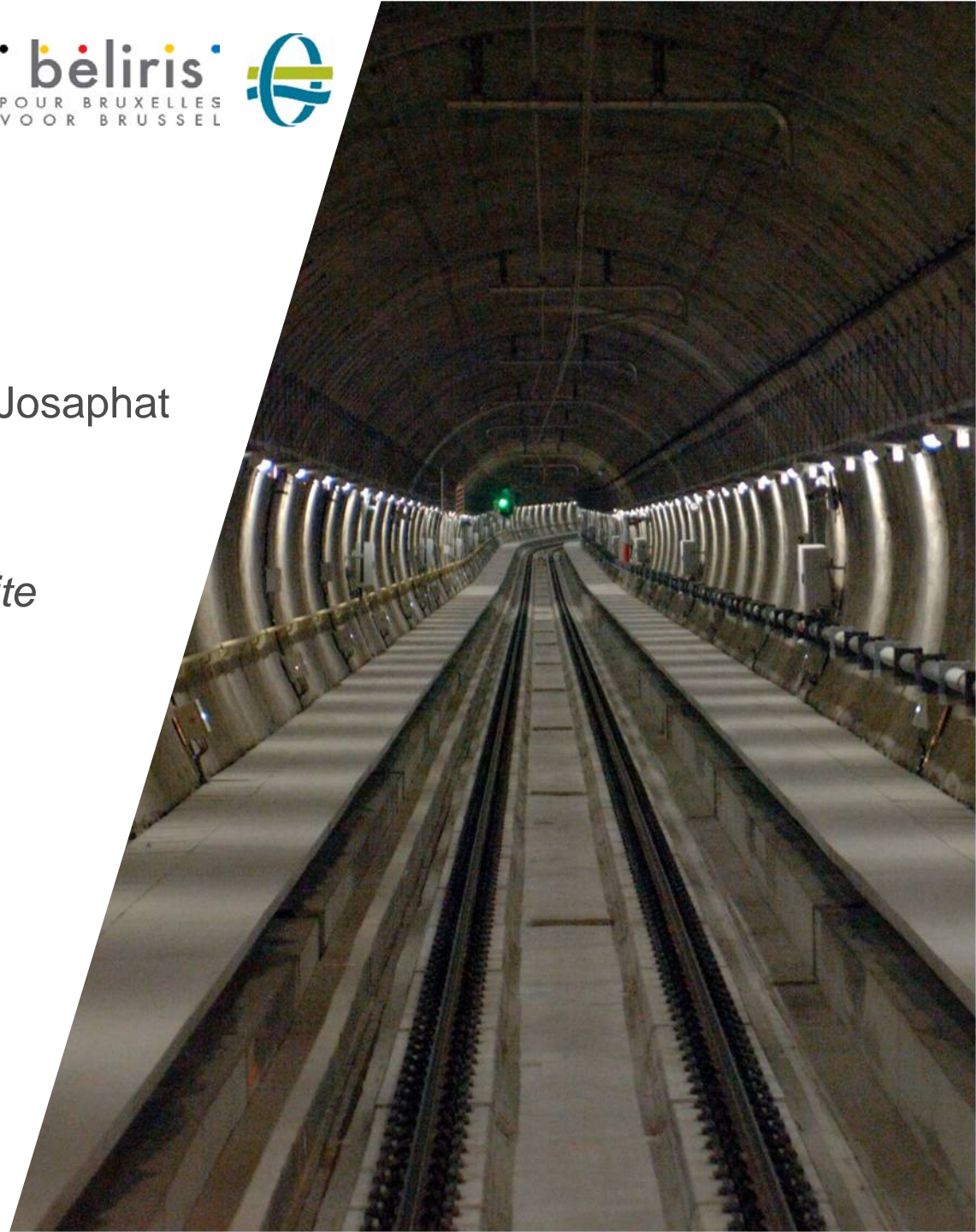
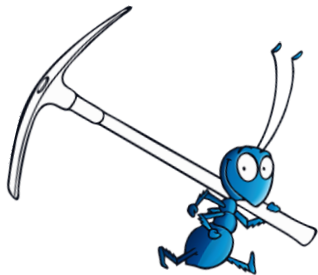
Avenue Eugène Plasky – site Josaphat

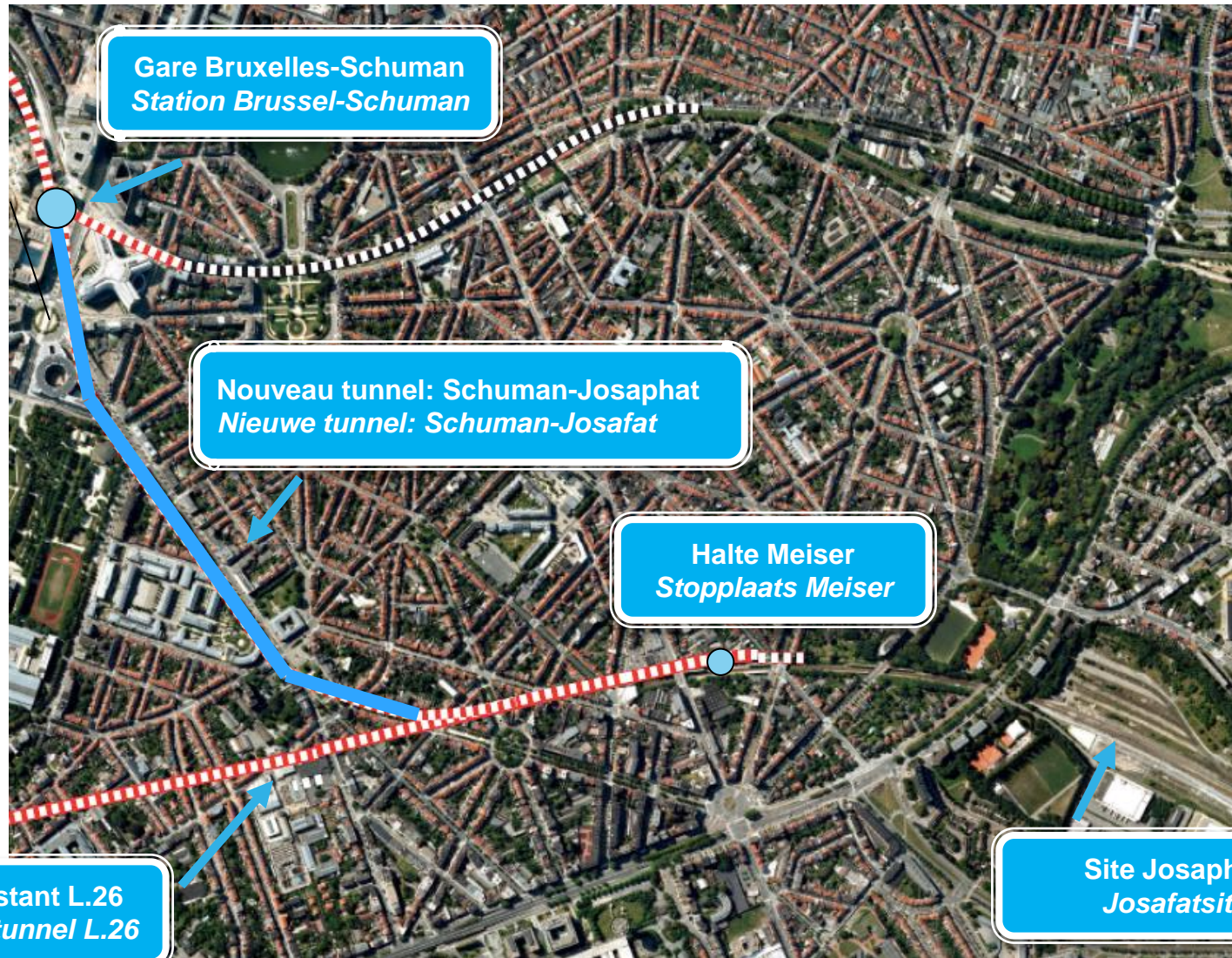
GEN-WERKEN TUNNEL SCHUMAN-JOSAFAT

Eugène Plasky laan - Josafatsite

Schaerbeek, le 23 mars 2012

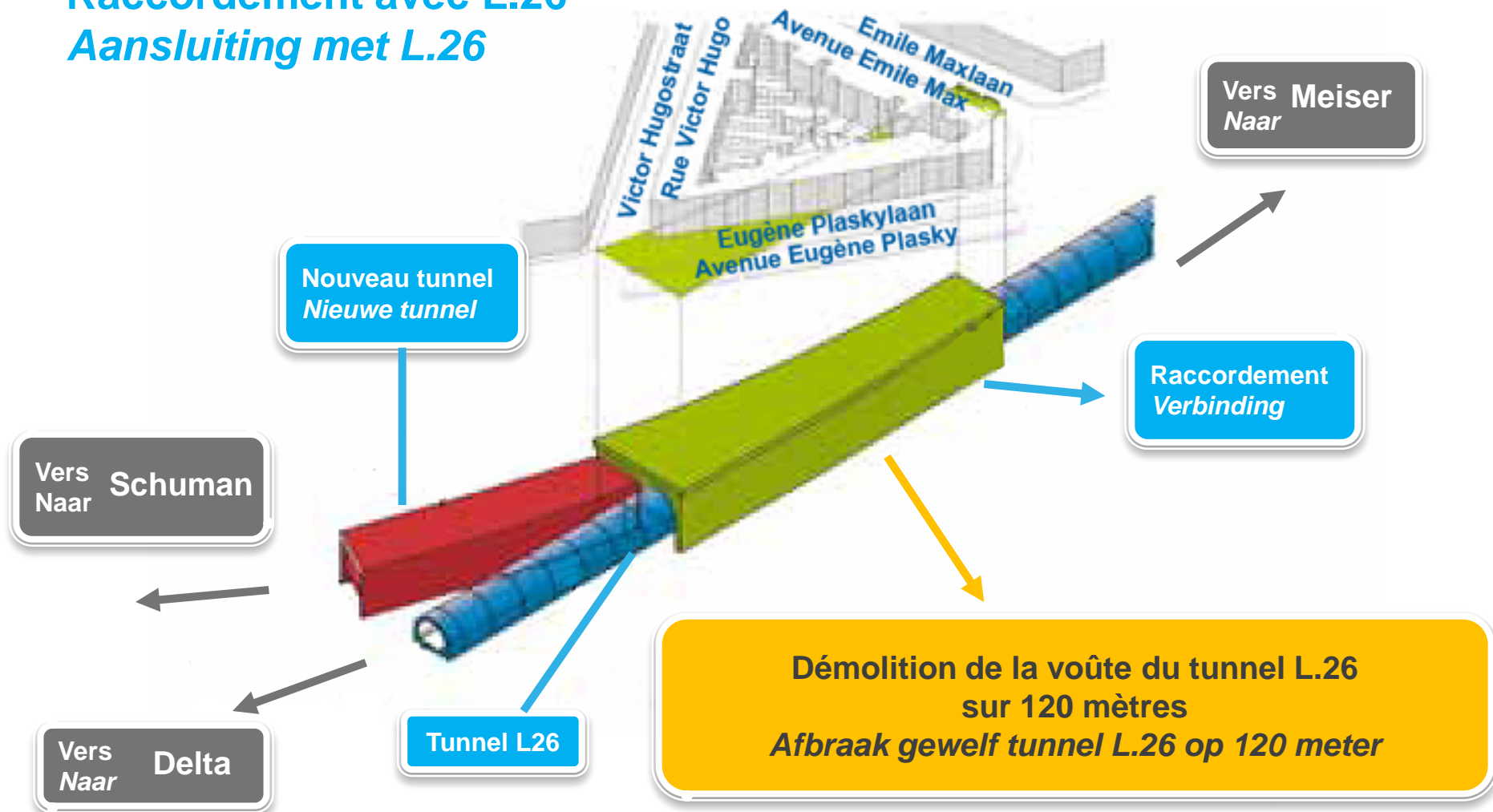
Schaerbeek, 23 maart 2012



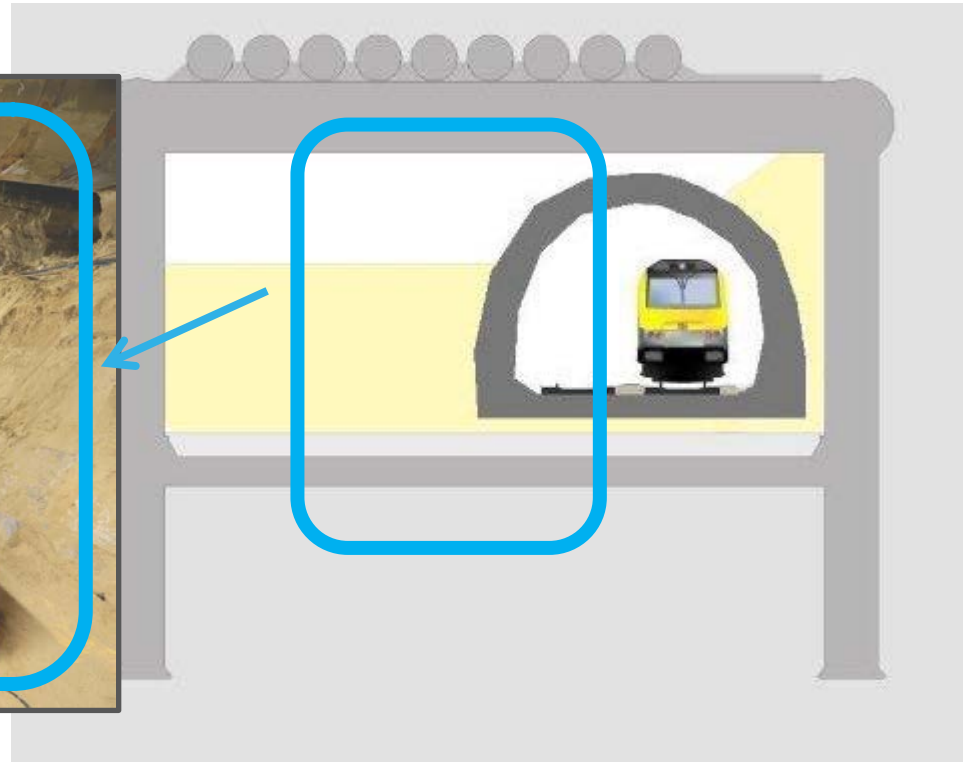
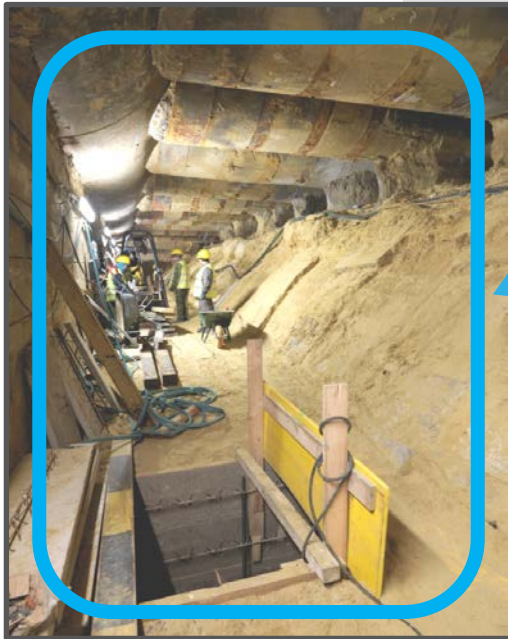




Raccordement avec L.26 Aansluiting met L.26



Ce qui a déjà été réalisé ou qui est proche d'être terminé *Wat al uitgevoerd of bijna afgewerkt is*



Réalisation de galeries le long/sous le tunnel existant
Bouw van galerijen langs en onder de bestaande tunnel

Ce qui a déjà été réalisé ou qui est proche d'être terminé *Wat al uitgevoerd of bijna afgewerkt is*



**Réalisation et
excavation du tunnel**
(microtunnels, fouilles
blindées, galeries,...)

Fin: juin 2012

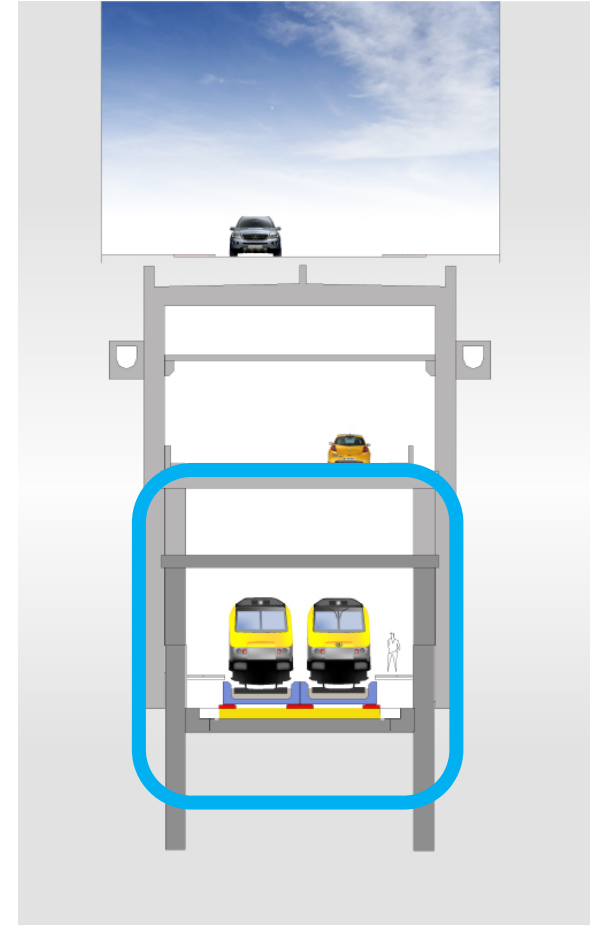
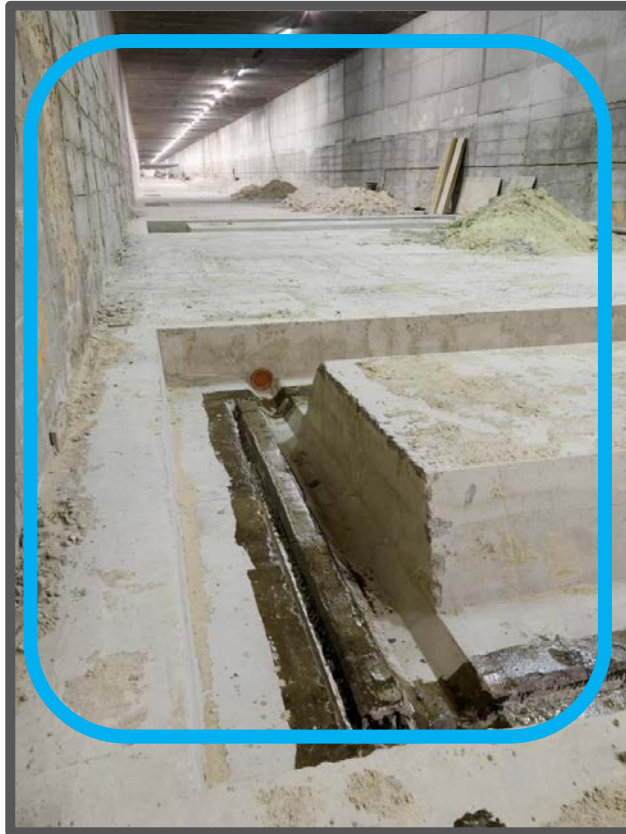
**Bouw en uitgraven van
de tunnel**
(microtunnels, beschoeide
sleuven, gangen,...)

Einde: juni 2012

Ce qui a déjà été réalisé ou qui est proche d'être terminé *Wat al uitgevoerd of bijna afgewerkt is*

Tunnel ferroviaire
sous l'Avenue de
Cortenbergh

*Spoortunnel onder
Kortenberglaan*



<p>Démolition de la voûte du tunnel Cinquantenaire à hauteur du raccordement <i>Afbraak van het bestaande gewelf van de Jubeltunnel ter hoogte van de aansluiting</i></p>	<p>à partir du 24 mars 2012 <i>vanaf 24 maart 2012</i></p>
<p>Etats des lieux intermédiaires par le bureau d'experts-géomètres Tensen & Huon <i>Tussentijdse plaatsbeschrijvingen door het bureau experts-landmeters Tensen & Huon</i></p>	<p>après démolition de la voûte <i>na de afbraak van het gewelf</i></p>
<p>Renouvellement de l'assise de la L.26 dans le tunnel Cinquantenaire (dispositif anti-vibratoire) et sécurisation du tunnel <i>Vernieuwing van de sporen van de L.26 in de Jubeltunnel (anti-trillingsuitrusting) en beveiliging van de tunnel</i></p>	<p>mai 2012 - décembre 2013 <i>mei 2012 – december 2013</i></p>

<p>Placement écrans antibruit Avenue Rogier et aménagements complémentaires à la halte Meiser <i>Plaatsen van geluidswanden Rogierlaan en bijkomende uitrustingswerken ter hoogte van stopplaats Meiser</i></p>	<p>janvier 2012 - décembre 2013</p> <p><i>januari 2012 – december 2013</i></p>
<p>Remise à double voie de la ligne 26 entre Mérode et Josaphat <i>Heraanleg dubbel spoor lijn 26 tussen Merode en Josafat</i></p>	<p>décembre 2013</p> <p><i>december 2013</i></p>
<p>Poursuite des travaux d'équipement dans le nouveau tunnel Schuman-Josaphat <i>Voortzetting der uitrustingswerken in de nieuwe Schuman-Josafattunnel</i></p>	<p>jusqu'à la mise en service du tunnel Schuman-Josaphat fin 2015</p> <p><i>tot de indienstname van de Schuman-Josafattunnel eind 2015</i></p>