

scharnierpunt.

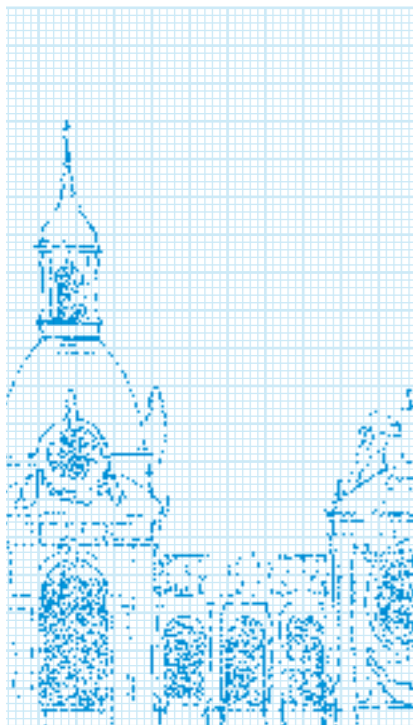
verstijning

te bepalen

EuroStation
glas.

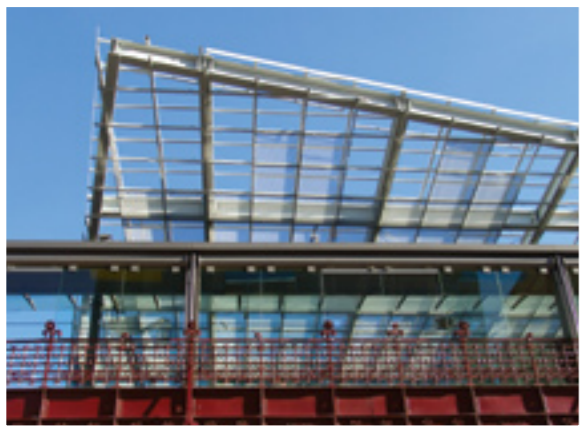
Realisaties Eurostation

- | | |
|-----------------------------|---|
| 1. Antwerpen-Centraal | 6. Kortrijk |
| 2. Brugge Sint-Michiels | 7. Schaarbeek Productiecentrum Infrabel |
| 3. Brussel-Noord | 8. Seinhuizen |
| 4. Gent Sint-Pieters | 9. Zaventem-Diaboloproject |
| 5. Hasselt Stationsomgeving | |

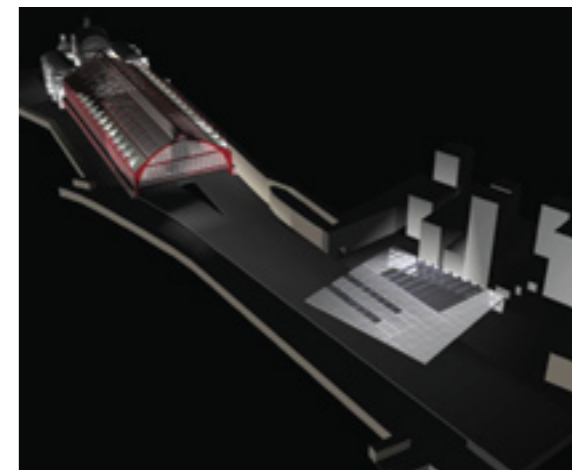
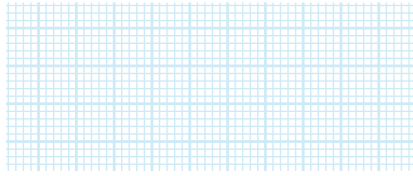


ANTWERPEN-CENTRAAL

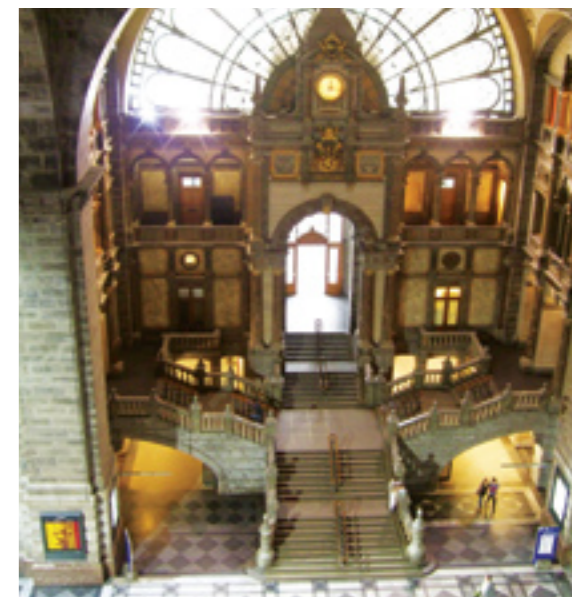
Vernieuwende architectuur met respect voor het historische stationsgebouw



Het daglicht krijgt overal vrij spel in de glazen constructie van de tweede stationstoegang.



Tweede stationstoegang zorgt voor een nieuwe voetgangersroute in de stad.



Het historische stationsgebouw wordt volledig gerenoveerd.

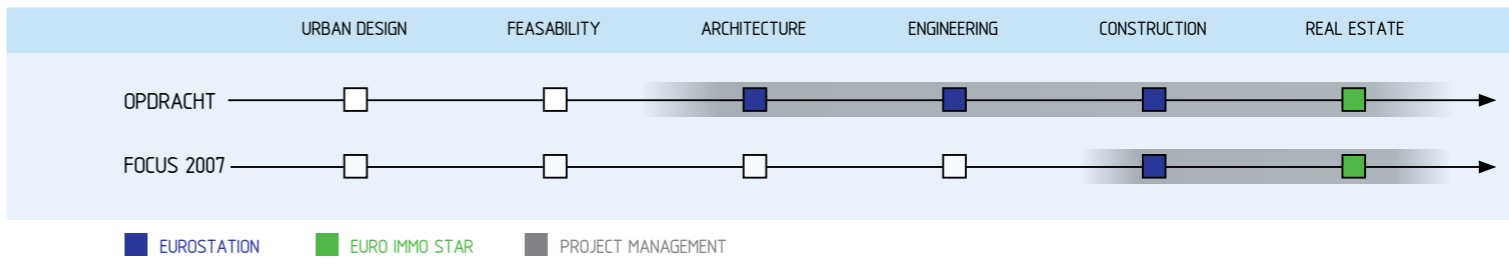
Focus 2007

Renovatie stationsgebouw en bouw tweede stationstoegang via Kievitplein

Antwerpen-Centraal is altijd een prachtig stationsgebouw geweest, maar naar hedendaagse normen had het station een te beperkte capaciteit. Ook was het een kopstation, waardoor alle binnenkomende treinen moesten terug rijden. Grondige structureeringswerken waren nodig om de hogesnelheidstrein door het station te laten rijden richting Nederland. Hier werd een spoorverbinding onder de stad gelegd. Eurostation hanteerde de methode van 'compensating grouting', waardoor de werken werden uitgevoerd zonder verzakkingen of scheuren in het historische stationsgebouw. Bovendien werd het station niet buiten dienst gesteld. Qua architectuur, engineering en planning is dit een internationaal erkend technisch hoogstandje.

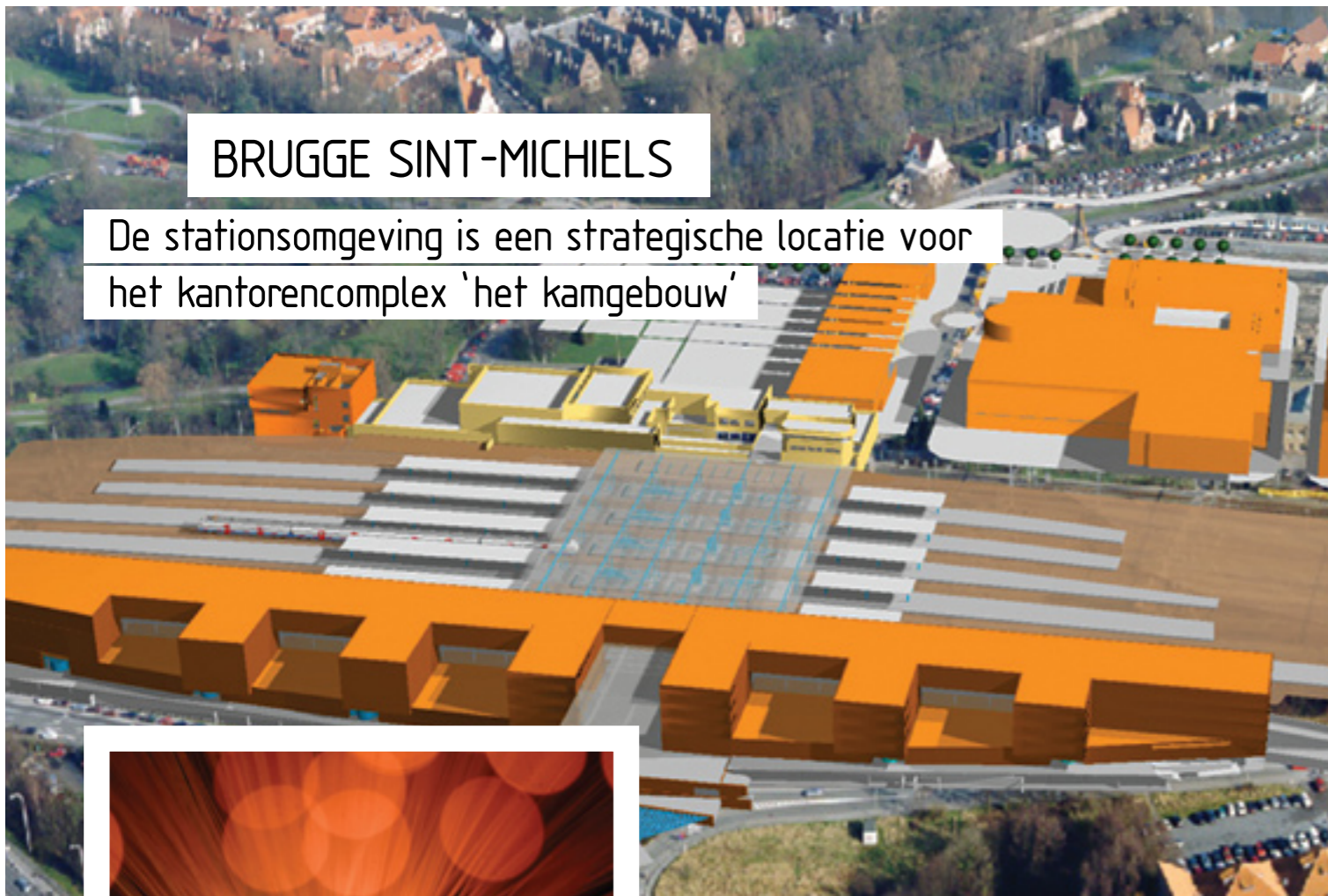
"Dit technische complexe project overtuigde buitenlandse spoorwegmaatschappijen en projectontwikkelaars om met Eurostation in zee te gaan."

VOLTOOIING PROJECT: mei 2009 - PROJECTWAARDE: € 430 mio

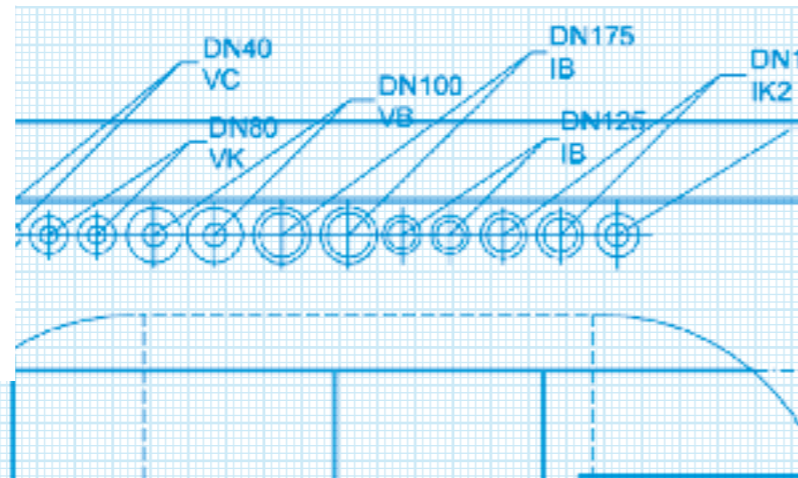


BRUGGE SINT-MICHIELS

De stationsomgeving is een strategische locatie voor het kantorencomplex 'het kamgebouw'



Dankzij de glasvezelkabel naast het spoor is een stationsomgeving een toplocatie voor bedrijven die veel data moeten versturen.



Focus 2007

Werken KAM-gebouw en bouw pendelparking op volle toeren

Het station van Brugge Sint-Michiels krijgt een stevige opknapbeurt. De liften, roltrappen, perrons, luifels en reizigerstunnel van het station worden aangepast aan de hoogste comforteisen en eigentijdse materialen en design. Dankzij het gebruik van veel glas zal de hal aan de achterkant van het station een oase van licht worden. Dit creëert een aangenaam en veilig gevoel.

Naast de renovatie van het station voert Eurostation ook de bouw van een nieuwe pendelparking voor auto's en fietsen en het aanpalende kantoorcomplex 'het kamgebouw' uit. De naam is te danken aan zijn vorm en heeft zes bovengrondse bouwlagen.

"Grootschalige werken in een station dat volledig operationeel blijft is een extra uitdaging."

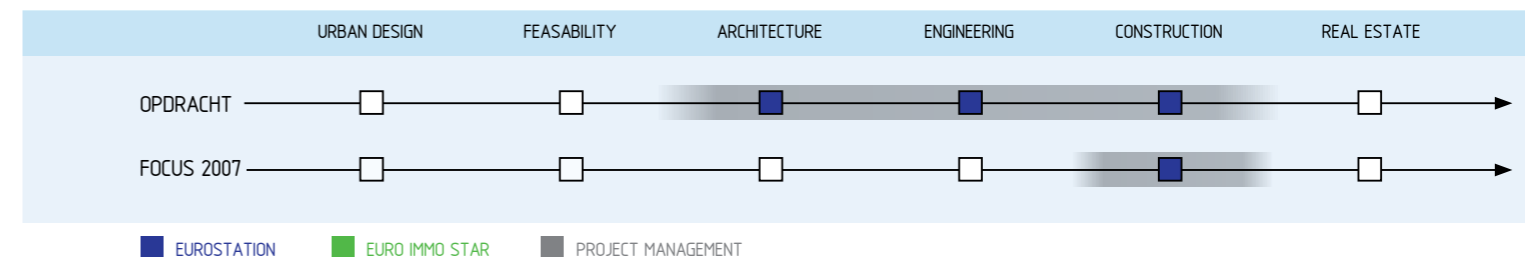


Tijdens de werken blijft het station operationeel.



Ook de perrons zijn volledig vernieuwd en beschikken over aangename wachtaccomodaties.

VOLTOOIING PROJECT: 2010 - TOTALE PROJECTWAARDE: € 85 mio



BRUSSEL-NOORD

Het comfort van de reizigers staat centraal



Brussel-Noord is een belangrijk station voor pendelaars en internationale reizigers.

Focus 2007

Uitbouw travel center en goedkeuring vernieuwd stationsdesign

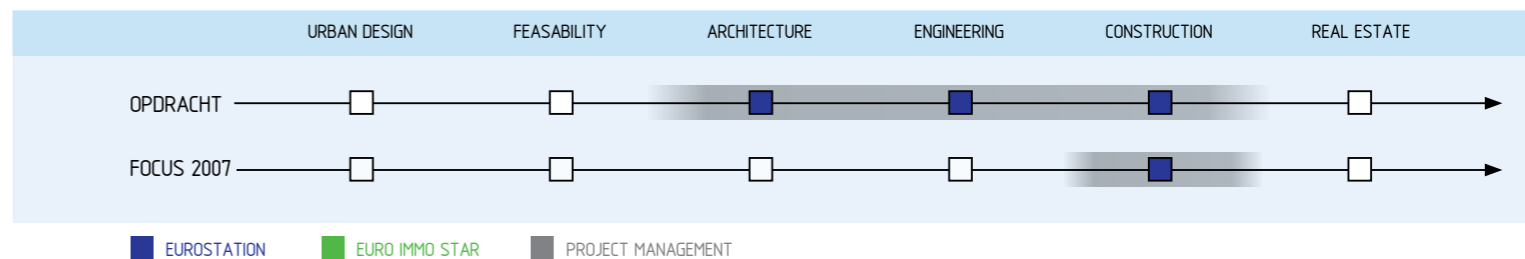
Brussel-Noord is een belangrijk station voor pendelaars en internationale reizigers. Het bevindt zich dan ook middenin de kantorenboulevards van Brussel waar heel wat bedrijven en overheidsdiensten hun hoofdzetel hebben. In Brussel-Noord staat het comfort van de reizigers centraal. Eurostation werkt voor Brussel-Noord een vernieuwd design uit wat de reiziger een aangenaam en veilig gevoel zal geven. Ook worden de stationsdiensten volledig aangepast aan de hedendaagse eisen van de reiziger. Het station Brussel-Noord wordt hierdoor opnieuw een aantrekkelijk en leefbaar mobiliteitsknooppunt op de Noord-Zuidverbinding.

"Op de trein wachten in een aangename omgeving is niet langer tijdsverspilling."



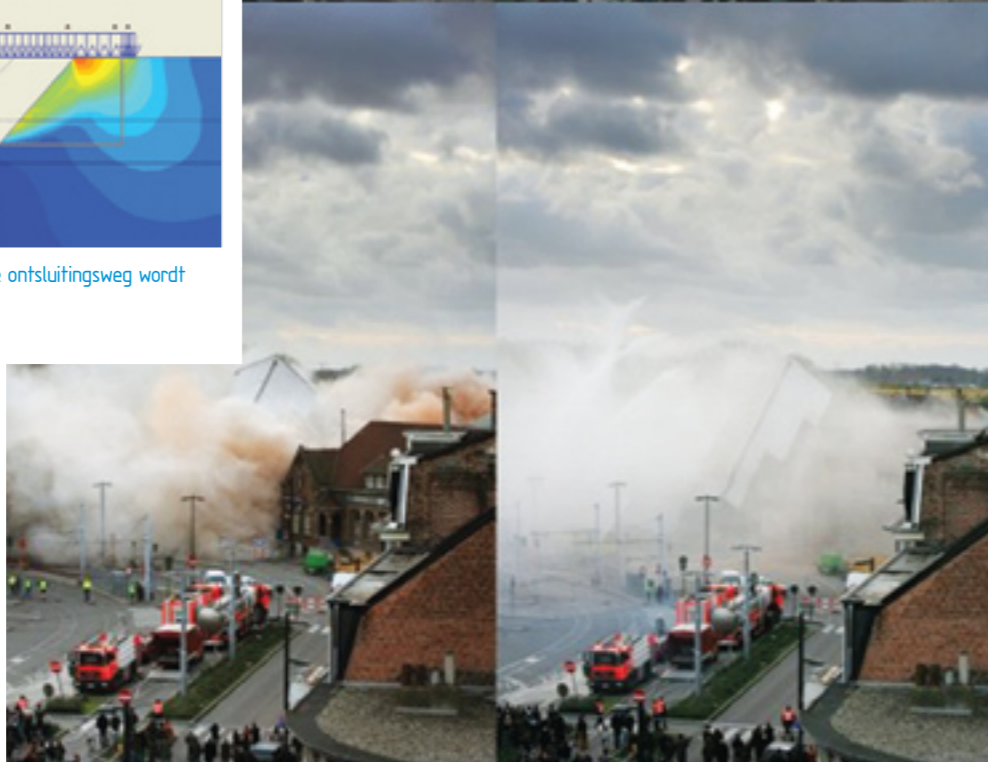
Aandacht voor aangename wachtaccommodatie.

VOLTOOIING PROJECT: 2012 - TOTALE PROJECTWAARDE: € 60 mio



GENT SINT-PIETERS

Het oude postgebouw maakt plaats voor een nieuwe stadswijk



Focus 2007

Voorbereidende werken en opstart werven parking en tunnels

Het station Gent Sint-Pieters is gebouwd aan de vooravond van de Wereldtentoonstelling van 2013. Het werd de motor voor de ontwikkeling van een heel nieuw stadsdeel. Ongeveer een eeuw later is de uitdaging voor de stationswijk even groot. Dankzij Eurostation wordt de buurt en het station aangepast aan de behoeften van de 21ste eeuw. De bouw van een vernieuwd trein- bus- en tramstation, een ondergrondse parkeergarage en fietsenstallingen, een verbindingsweg met de R4, de aanleg van een groen natuurgebied en duurzame vastgoedontwikkelingen zijn de grote uitdagingen. Het project is voor de stad Gent één van de belangrijkste strategische realisaties voor de komende twintig jaar.

"Gent Sint-Pieters is het belangrijkste Gentse vernieuwingsproject van de eeuw."

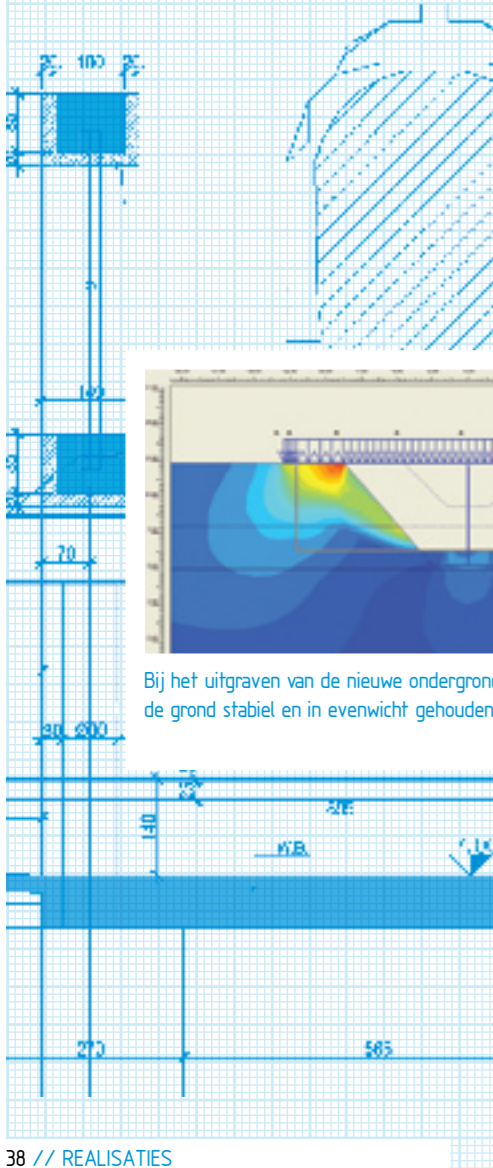
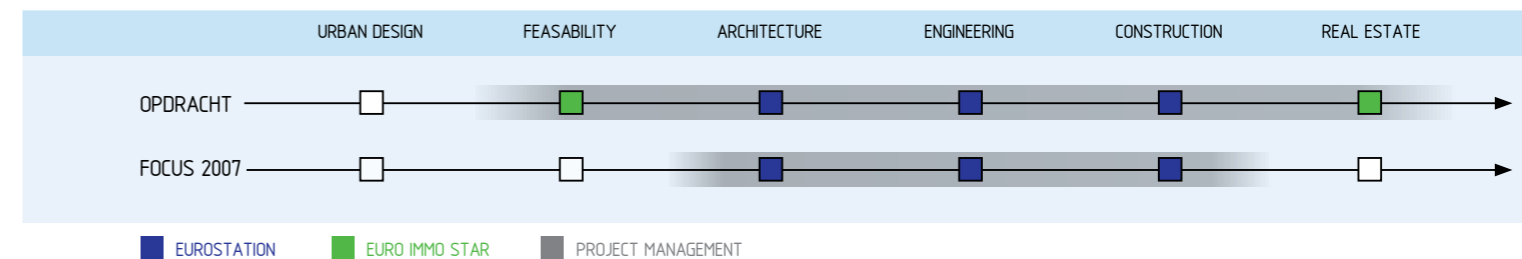


Gent Sint-Pieters wordt een levendige mix van wonen, werken en ontspannen.



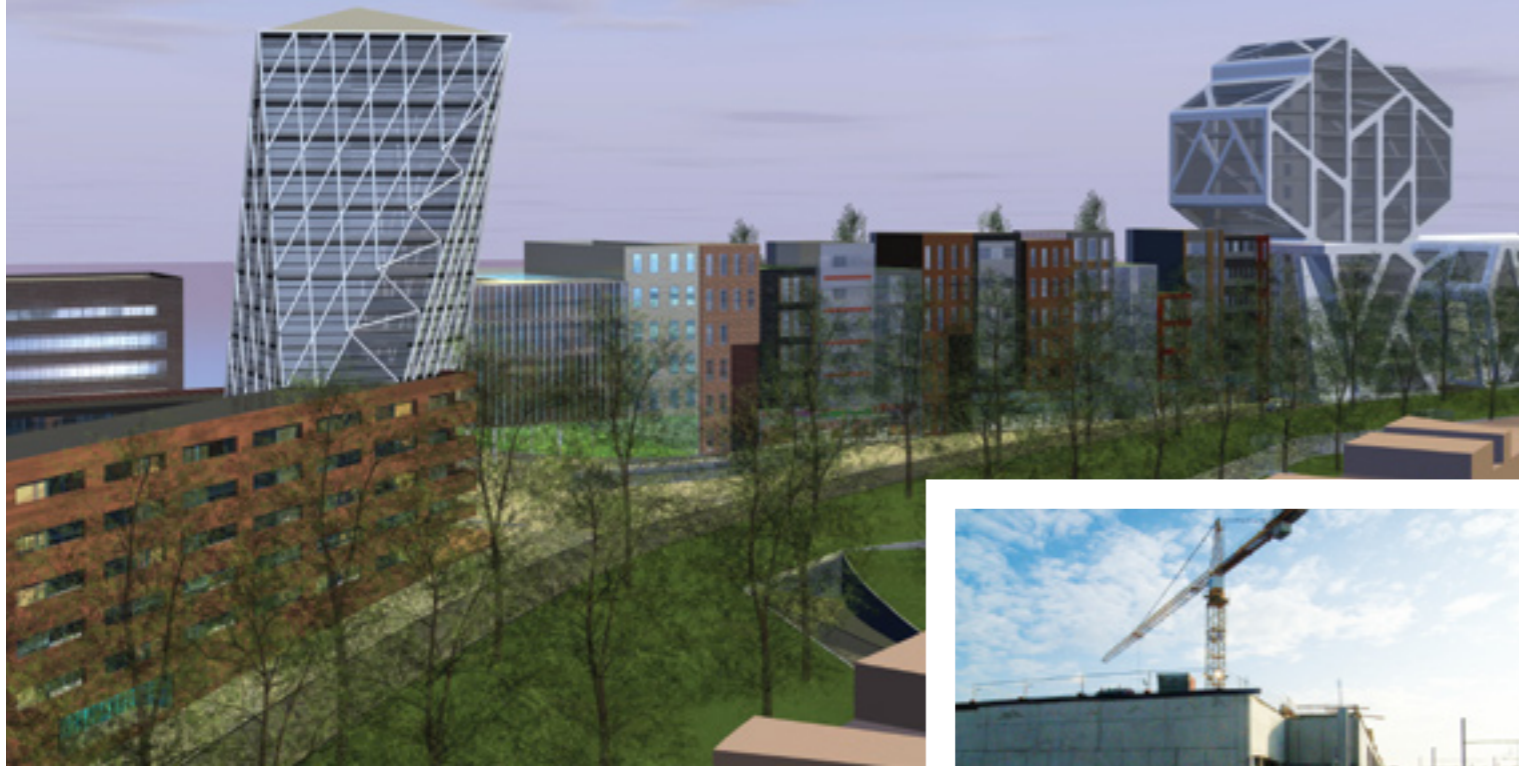
Ook de huidige achterkant van het station ondergaat een volledige metamorfose.

VOLTOOIING PROJECT: 2016 - TOTALE PROJECTWAARDE: € 395 mio

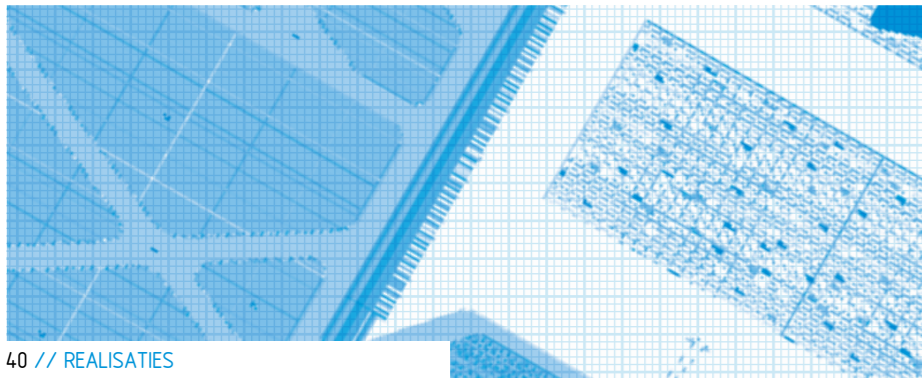


HASSELT STATIONSOMGEVING

Twee opvallende torengebouwen



De grootste parkeergarage van Hasselt komt deels onder het justitiegebouw.



Temidden van de nieuwe ontwikkelingen komt een groene esplanade.

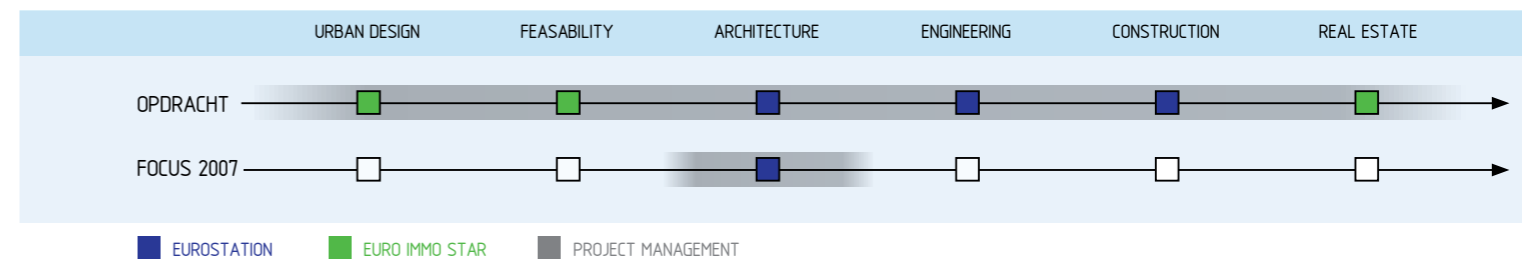
Focus 2007

Architectuur en verhuur van justitiegebouw

Hoewel het station van Hasselt op een strategisch interessante plaats ligt, is het momenteel een verwaarloosde buurt. Euro Immo Star en Eurostation begeleiden de belangrijke ingrepen in de stationsomgeving, waardoor er een nieuwe dynamiek zal ontstaan. Met het indrukwekkende nieuwe justitiegebouw en de 'Koperen Dame' krijgt Hasselt er een toplocatie voor werken en wonen bij. In deze nieuwe stadswijk komt er ook een boomrijke esplanade. Het wordt de groene long die er samen met de andere ontwikkelingen voor zal zorgen dat de nieuwe stationswijk een levendig en bruisend deel van de Limburgse hoofdstad wordt.

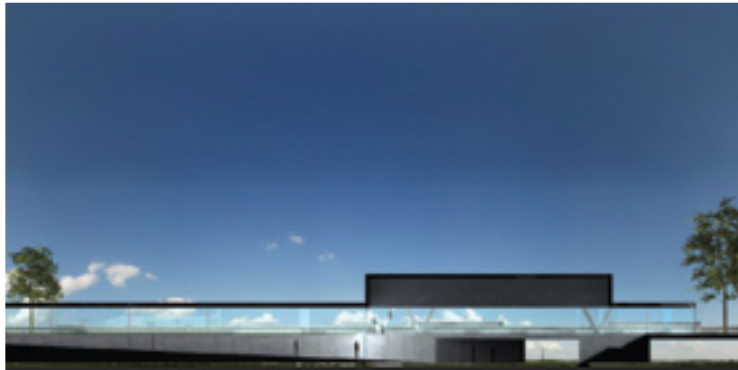
"Door de vernieuwingsprojecten rond het station wordt de levendigheid van de stad doorgetrokken naar de stationsomgeving."

VOLTOOIING PROJECT: 2012 - TOTALE PROJECTWAARDE: € 35 mio



KORTRIJK

De kortste en aangenaamste route
is doorheen het station



De transparante onderdoorgang brengt de twee stationswijken terug in contact met elkaar.



Focus 2007

Bouw onderdoorgang

Eurostation vormt de bestaande stationstoegang om tot een onderdoorgang. Het station van Kortrijk krijgt hierdoor twee ingangen en tegelijkertijd wordt er een attractieve link tussen de twee stationswijken gelegd. Deze ingreep past binnen het masterplan stadsontwerp Kortrijkse stationsomgeving dat de buurt een nieuwe boost wil geven.

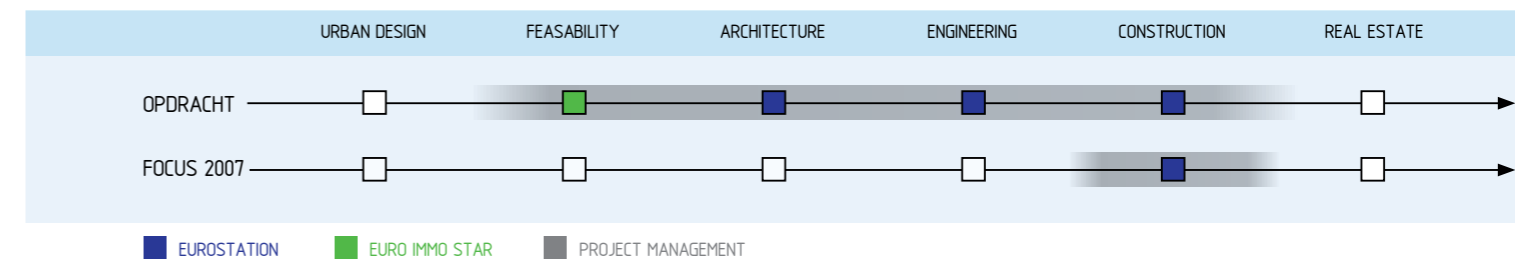
In het station zelf worden alle functies gegroepeerd tot één open en transparant geheel. Ook komt er een overdekte toegangshelling voor reizigers met een beperkte mobiliteit, een lift, een overdekte stalling voor 300 fietsen, een veilige wachtruimte, een brede trappenpartij en een zoenzone.

"De achterkant van het station ondergaat een ware gedaanteverandering."



De werken aan de bouw van de onderdoorgang schieten op.

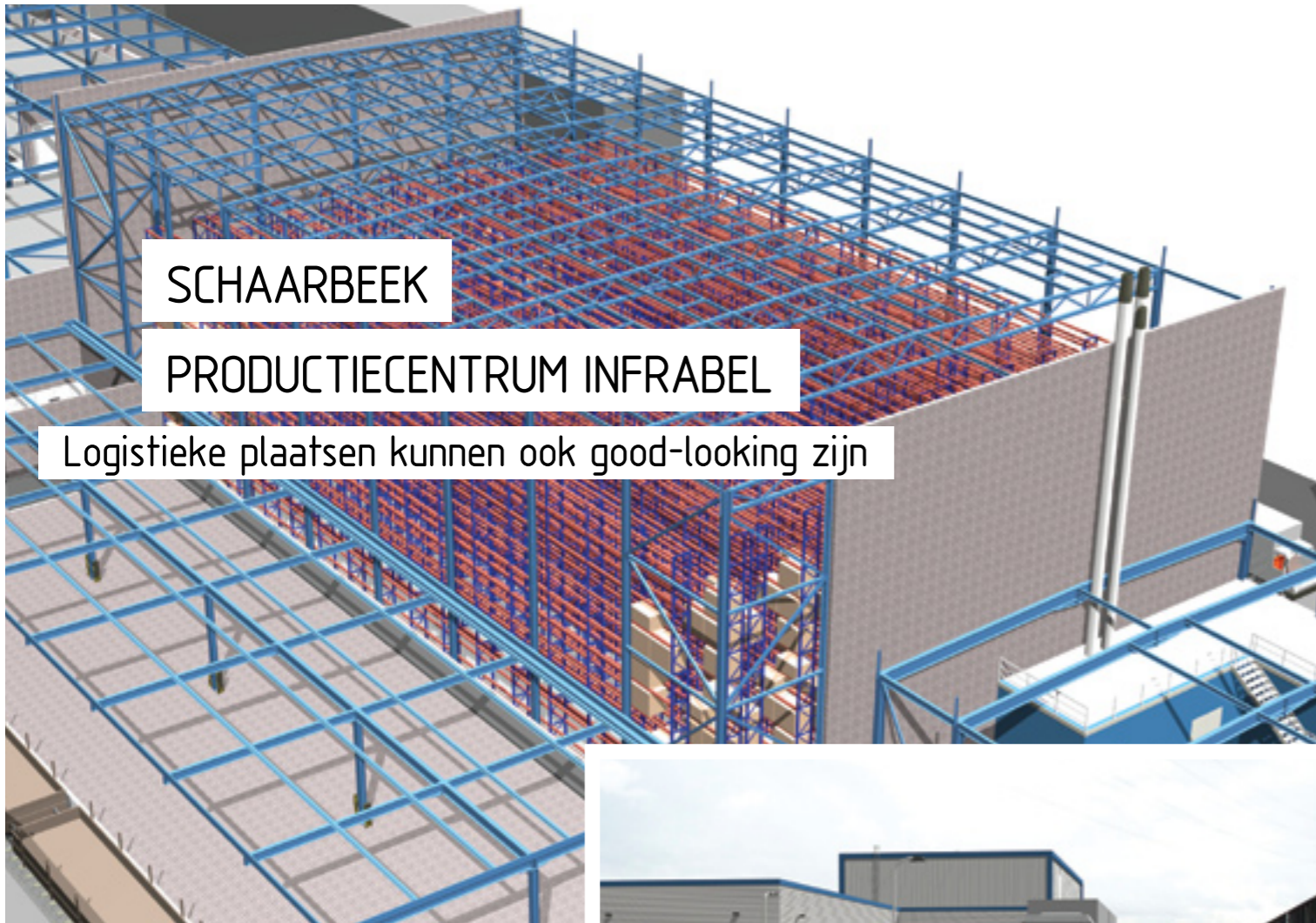
VOLTOOIING PROJECT: eind 2008 - TOTALE PROJECTWAARDE: € 3 mio



SCHAARBEEK

PRODUCTIECENTRUM INFRABEL

Logistieke plaatsen kunnen ook good-looking zijn



Het productiecentrum is een aaneengesloten en goed functionerend geheel.

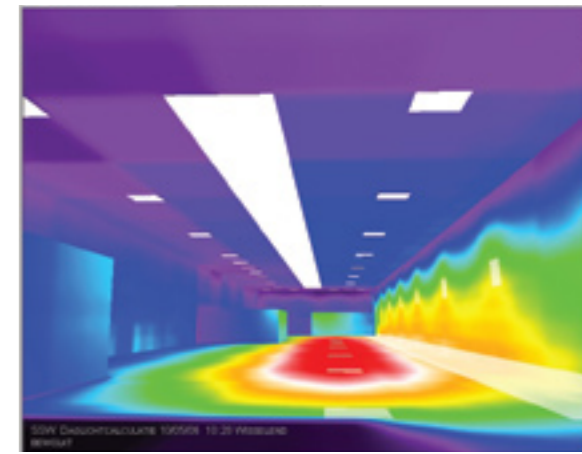


Focus 2007

Opstart werf

Eurostation is ook actief in de ontwikkeling van productieruimten. De ateliers van Etterbeek waar het spoorwagematerieel hersteld en aangepast wordt, dienden te verhuizen naar Schaarbeek op een oppervlakte van 6.000m². Oude gebouwen kwamen onder de sloophamer terecht om ruimte te creëren voor een nieuw complex. Alle moderne technologische eisen met aandacht voor ergonomie en de creatie van een aangename werkomgeving werden in het nieuwe ontwerp geïntegreerd. Belangrijk hierbij was de verschillende technische eenheden zoals de werkplaats voor sterkstroom, het hoogbouwmagazijn, de ontvangst- en verzendingshal, de overdekte laad- en loskade voor treinen en vrachtwagens goed op elkaar af te stemmen zodat het een aaneengesloten en goed functionerend geheel wordt.

"Een productiecentrum moet eenvoudig, snel en rationeel zijn."

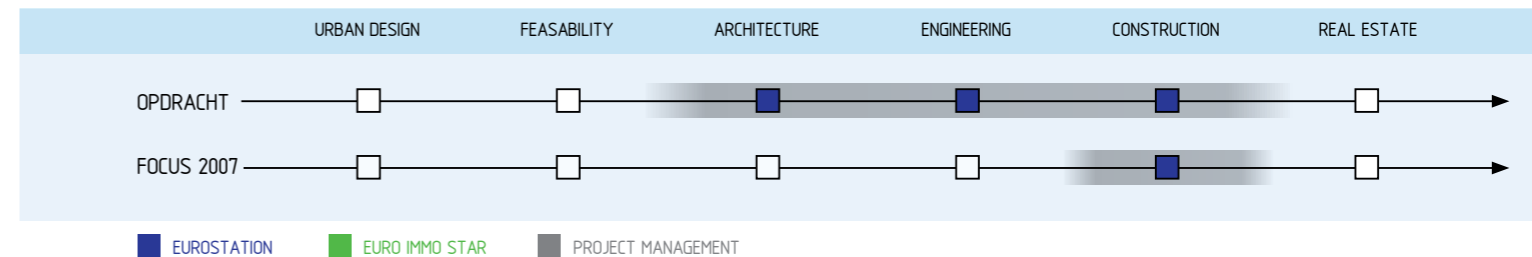


Lichtstudies zorgen voor de optimale verlichting in de werkplaatsen.



De bouw van het productiecentrum is gestart.

VOLTOOIING PROJECT: 2008 - PROJECTWAARDE: € 10 mio



SEINHUIZEN

Seinhuizen spelen een strategische rol bij de controle van het spoorwegnet



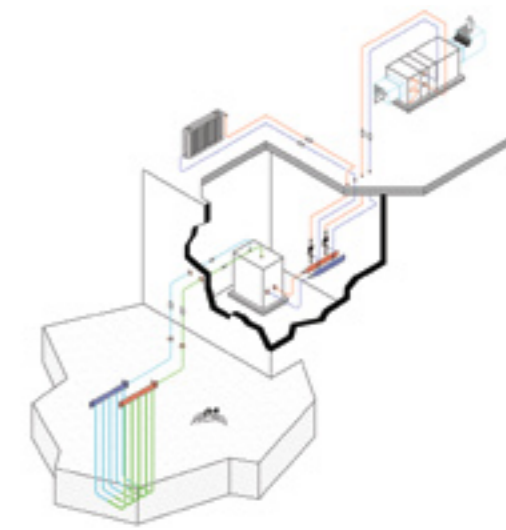
De coördinatie en het beheer van het treinverkeer gebeurt door de seinhuizen enerzijds en door Traffic Control anderzijds.

Focus 2007

Studie, begeleiding en aanbesteding

Het Belgische spoorwegnet heeft eenendertig permanent bediende en elf lokaal bediende seinhuizen. De hoofdfunctie van een seinhuis is het controleren en begeleiden van de bewegingen van de treinen in de regio. De seinhuizen zijn uitgerust met hoogtechnologische technieken zodat zij in de meest extreme situaties operationeel blijven. Infrabel heeft een beroep gedaan op Eurostation om vijf gecentraliseerde seinhuizen en logistieke centra te bouwen. Het gaat over de seinhuizen van Dendermonde, Gent-Zeehaven, Hasselt, Kortrijk en Schaarbeek Vorming.

"Seinhuizen zijn uitgerust om in de meest extreme situaties operationeel te blijven."

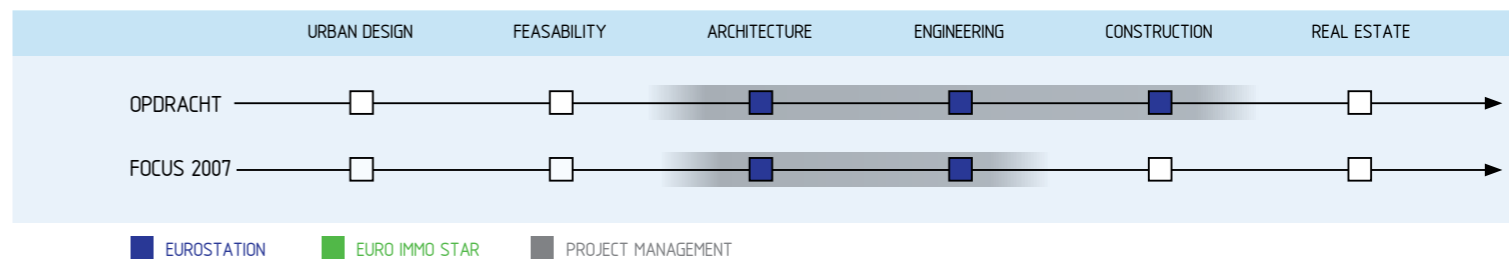


In de seinhuizen is er geen verwarming of airco. De temperatuur wordt geregeld door een doorgedreven isolatie, de recuperatie van de warmteafgifte en in Hasselt ook met warmteputten.



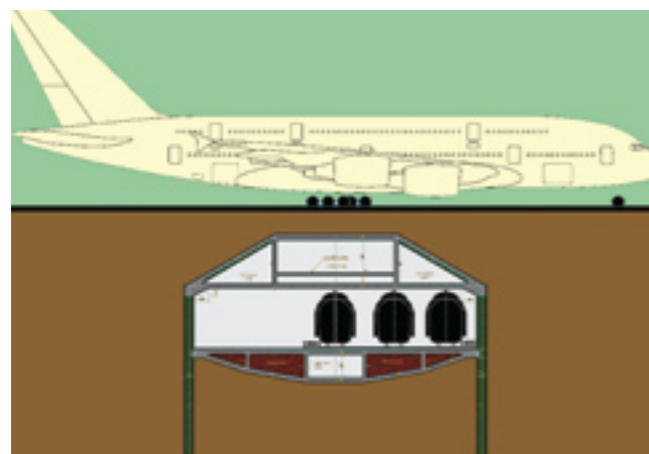
De seinhuizen zijn ontworpen rekening houdend met de strengste categorie van de nieuwe norm bliksembeveiliging (NBN EN 62305).

VOLTOOIING PROJECT: Gent Zeehaven, Dendermonde, Schaarbeek: 2009, Hasselt: 2010, Kortrijk: 2011 - PROJECTWAARDE: € 31,5 mio

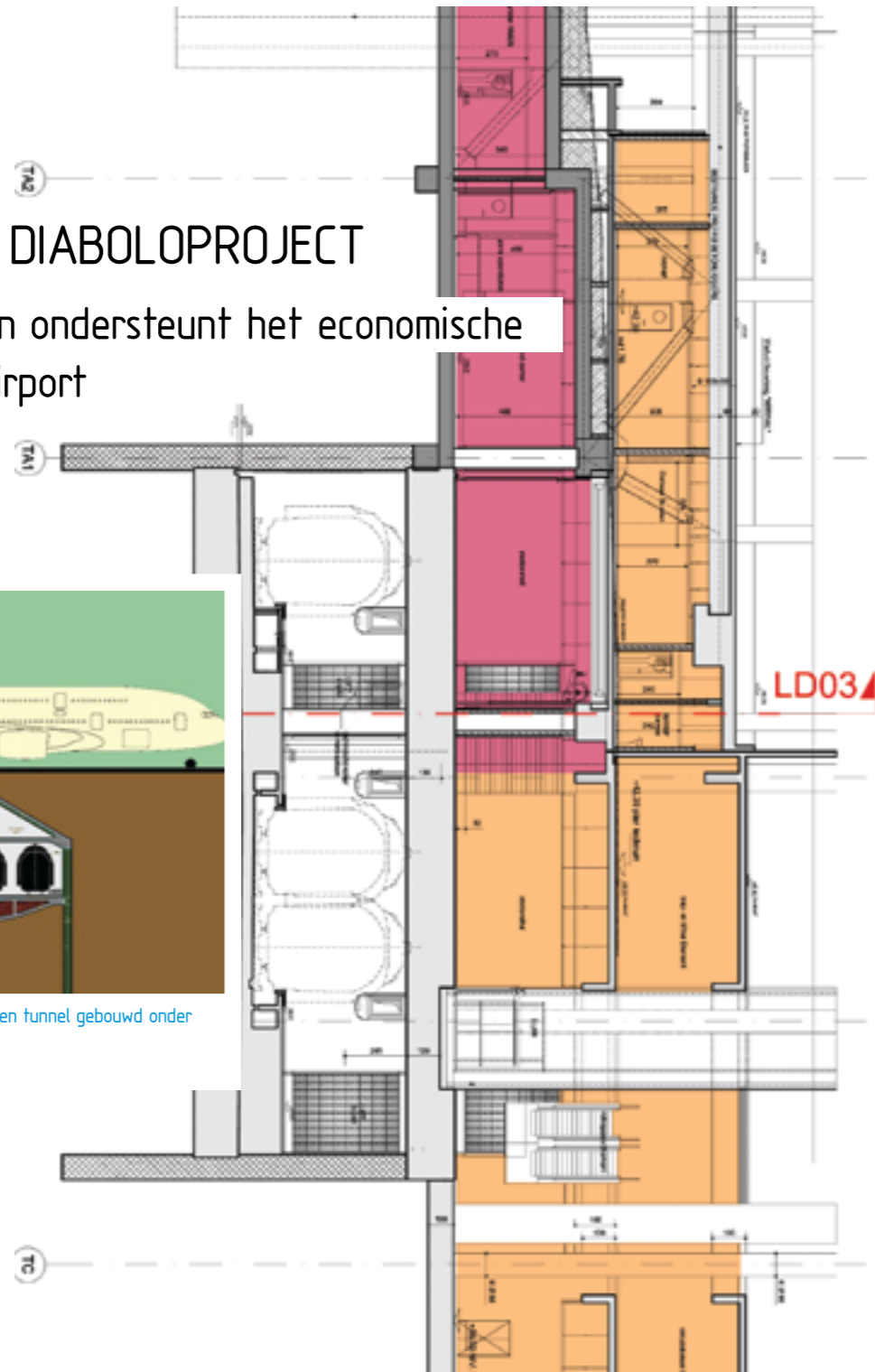


ZAVENTEM – DIABOLOPROJECT

Het vernieuwde station ondersteunt het economische belang van Brussels Airport



Voor een optimale spooraanluiting wordt er een tunnel gebouwd onder de landingsbaan.



Focus 2007

Opstart werf

Een snelle ontsluiting via het spoor is voor het ontwikkelingspotentieel van Brussels Airport een cruciale factor. Met het Diaboloproject wordt het bestaande ondergrondse kopstation van de luchthaven door Eurostation omgebouwd tot een doorgaand station. Via de tunnel onder de landingsbaan wordt het station aangesloten op de nieuwe spoorlijn Mechelen - Brussel die aangelegd wordt op de middenberm van de E19. Het Diaboloproject staat borg voor een snellere, comfortabele verbinding van de luchthaven met het binnenland waarbij de reiziger onthaald wordt in een modern station met een verhoogde capaciteit.

"De nauwe samenwerking tussen Tuc Rail en Eurostation biedt enorme perspectieven voor toekomstige grote projecten in binnen- en buitenland."



Het Diaboloproject creëert een oplossing voor een 'missing link' in het spoorwegennetwerk.



Naadloze aansluiting van vervoer per vliegtuig met het vervoer over het spoor.

VOLTOOIING PROJECT: 2012 - PROJECTWAARDE: € 300 mio

