



Stiptheidsrapport: juli 2013

Globale stiptheid van het reizigersverkeer

Stipte treinen of met een vertraging van minder dan 6 minuten

	Juli 2012	Juli 2013
Vóór neutralisatie	90,2%	90,1%
Na neutralisatie	94,4%	93,6%
Rekening houdend met het aantal reizigers	90,9%	89,0%
Gemeten over het hele treintraject	91,9%	88,9%
Met inbegrip van de afgeschafte treinen (zonder neutralisatie)	89,3%	89,0%

Om een goed algemeen beeld te krijgen van de globale stiptheid, ongeacht de oorzaken, kan men best het stiptheidscijfer "zonder neutralisatie" bekijken. De neutralisatie betekent dat er geen rekening gehouden wordt met de vertragingen die te wijten zijn aan grote investeringswerken (GEN, enz).

Met het stiptheidscijfer dat "gewogen wordt op basis van het aantal reizigers", weegt de vertraging van een trein met veel reizigers zwaarder door dan de vertraging van een minder volle trein.

De stiptheid wordt ook "over het hele traject gemeten" : er wordt niet alleen rekening gehouden met de vertragingen van de treinen bij hun aankomst op bestemming, maar ook over de loop van het hele traject.

Aantal verzekerde aansluitingen

	Juli 2012	Juli 2013
Antwerpen-Centraal	92,1%	91,0%
Brugge	91,0%	91,7%
Charleroi-Sud	92,2%	91,6%
Gent-Sint-Pieters	91,1%	90,2%
Leuven	90,5%	91,3%
Liège-Guillemins	88,9%	90,5%
Mechelen	92,3%	91,6%
Mons	89,8%	90,7%
Namur	90,2%	88,8%
Zottegem	91,6%	89,9%
Totaal	91,1%	90,9%

In de 10 voornaamste overstapstations van het land volgt Infrabel op hoeveel voorziene aansluitingen (met een overstaptijd van minimum 3 minuten en maximum 20 minuten) er effectief gehaald worden.

Stiptheid volgens treintype

Stipte treinen of met een vertraging van minder dan 6 minuten

	Juli 2012	Juli 2013
IC Treinen	85,7%	85,1%
IR Treinen	91,7%	89,7%
L Treinen (CityRails inbegrepen)	92,2%	92,9%
P Treinen	87,8%	87,7%

Afgeschafte treinen

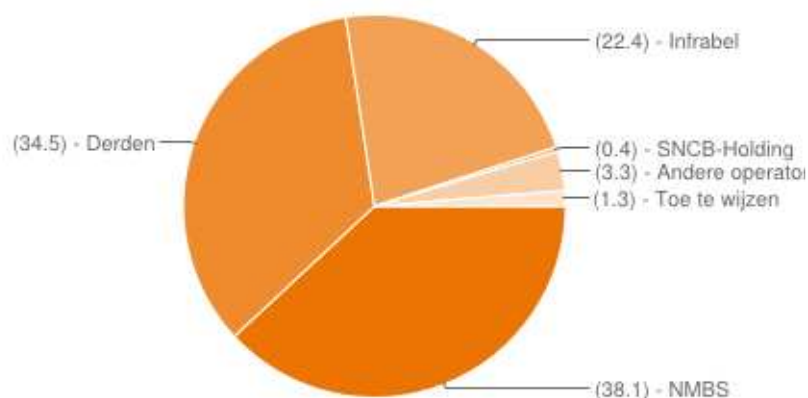
	Juli 2012	Juli 2013
Aantal afgeschafte treinen	1190	1371
Percentage van de totale treinen	1,0%	1,2%

Afgeschafte treinen (niet vertrokken of beperkt tot een gedeelte van hun reisweg) worden niet in de globale stiptheidscijfers opgenomen maar worden apart geteld, samen met de reden van hun afschaffing.

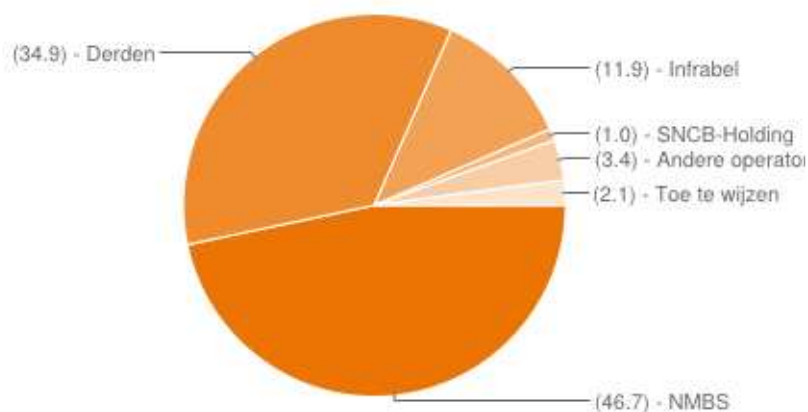
Verantwoordelijken voor de vertragingen en de afgeschafte treinen

Verschillende actoren spelen een rol bij de stiptheid van de treinen. Het gaat voornamelijk om de spoornetbeheerder (Infrabel), de operatoren (zoals NMBS) en derden.

Verantwoordelijk voor de vertragingen



Verantwoordelijk voor de afgeschafte treinen



Overzicht van de belangrijkste vertragingsoorzaken

Materieel NMBS

Storingen aan de infrastructuur

Vertragingen vanuit buitenlandse netten

Ongevallen aan overwegen

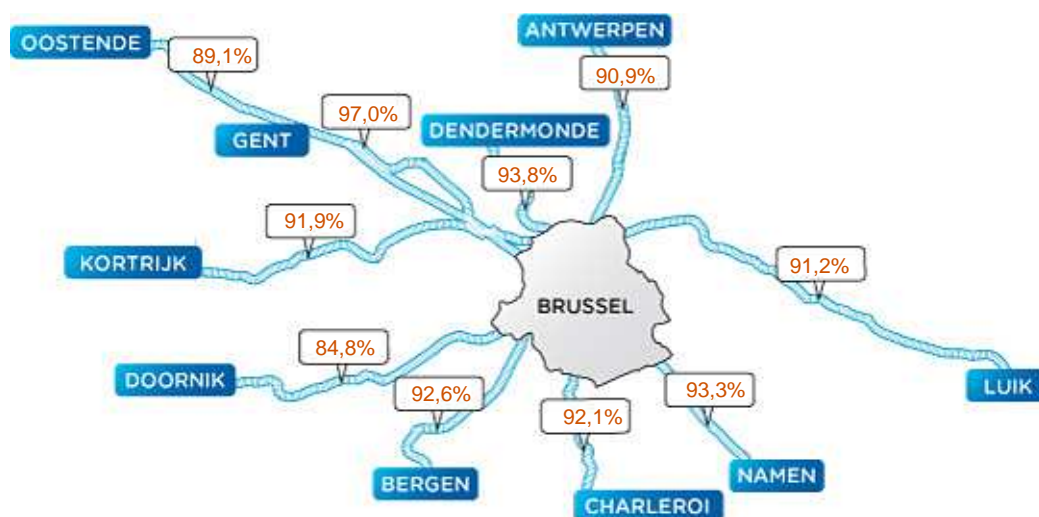
Privéwerken

Aanrijdingen persoon

Weersomstandigheden

Globale stiptheid van 10 grote lijnen bij aankomst in Brussel

Stipte treinen of met een vertraging van minder dan 6 minuten



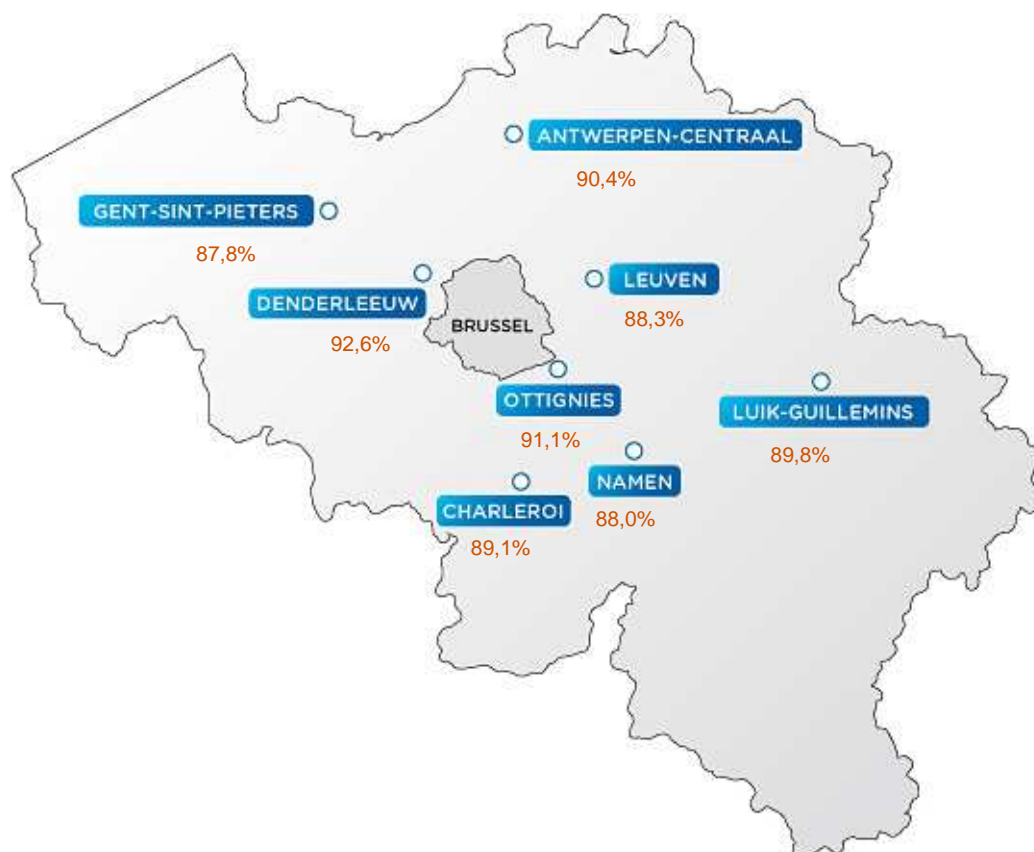
Stiptheid van 8 grote verbindingen

Stipte treinen of met een vertraging van minder dan 6 minuten

	Juli 2012	Juli 2013
IC A Oostende - Eupen	75,7%	83,8%
IC B Amsterdam - Brussel-Zuid	91,3%	-%
IC C Antwerpen - Kortrijk	88,1%	86,5%
IC D Herstal - Tournai	81,2%	76,2%
IC E Knokke/Blankenberge-Hasselt/Tongeren	75,4%	78,7%
IC H Mouscron - Schaarbeek	83,4%	77,0%
IC I Antwerpen-Centraal/Brussel-Noord - Charleroi-Sud	90,7%	91,1%
IC J Brussel-Zuid - Luxemburg	87,4%	82,4%

Stiptheid bij aankomst in 8 grote stations buiten Brussel

Stipte treinen of met een vertraging van minder dan 6 minuten



Stiptheid van het reizigersverkeer in piekuren, daluren en weekends

Stipte treinen of met een vertraging van minder dan 6 minuten

	Juli 2012	Juli 2013
Morgenpiekuur	93,4%	92,9%
Avondpiekuur	86,4%	85,9%
Daluren	89,8%	90,3%
Weekends	91,8%	91,0%

Stiptheid van 10 grote lijnen bij aankomst in Brussel, in piekuren, daluren en weekends

Stipte treinen of met een vertraging van minder dan 6 minuten

Juli 2013				
	Morgenpiekuur	Avondpiekuur	Weekends	Daluren
L 25 Antwerpen - Brussel	87,6%	88,2%	94,0%	91,9%
L 36 Liège - Brussel	91,1%	87,5%	92,9%	91,4%
L 50A Oostende - Brussel	93,6%	84,0%	85,8%	89,9%
L 50 Gent - Brussel	95,2%	94,2%	100%	97,1%
L 60 Dendermonde - Brussel	95,3%	90,2%	94,7%	94,0%
L 89 Kortrijk - Brussel	95,4%	88,0%	85,5%	92,4%
L 94 Tournai - Bruxelles	83,1%	81,3%	61,1%	90,2%
L 96 Mons - Brussel	90,8%	93,1%	88,2%	94,3%
L 124 Charleroi - Brussel	89,5%	91,0%	96,2%	92,2%
L 161 Namur - Brussel	92,2%	88,3%	94,8%	94,5%

Stiptheid volgens treintype in piekuren, daluren en weekends

Juli 2013				
	Morgenpiekuur	Avondpiekuur	Weekends	Daluren
IC Treinen	90,4%	79,3%	88,0%	84,4%
IR Treinen	92,3%	86,3%	90,0%	89,8%
L Treinen (CityRails inbegrepen)	94,7%	89,4%	94,0%	93,1%
P Treinen	92,8%	82,1%	100%	87,3%

