

PONCTUALITE DU TRAFIC FERROVIAIRE

Août 2013

Document d'information

J. Decelle
Punctuality Manager



Aperçu

1. **Aperçu global de la ponctualité**
2. **Evolution de la ponctualité**
3. **Tendances sur la ponctualité**
4. **Ponctualité sans neutralisation – Trafic de voyageurs en service intérieur**
 - Trains supprimés et attributions
 - Analyse des attributions des retards – reprises dans les relations
5. **Ponctualité du trafic international**
6. **Ponctualité du trafic de marchandises**
 - Chiffres mensuels de ponctualité
 - Analyse des attributions des retards – reprises dans les relations
7. **Follow Up des actions:**
 - Plan d'action de la ponctualité: actions validées
 - Triggers
8. **Résumé des chiffres complémentaires selon le Contrat de gestion**

Remarques :

Suite à la mise en vigueur de l'Arrêté Royal Bonus/Malus, le gestionnaire de l'Infrastructure (Infrabel) est prié de mettre le Focus sur **l'attribution des retards qui sont repris dans les relations**.

La performance du Gestionnaire de l'Infrastructure et des différentes Entreprises Ferroviaire et celles de leurs directions étant uniquement calculée sur base de l'attribution des « minutes-relations », toute communication sur la ponctualité se rapportera sur ces « minutes-relations ».

Afin de se conformer à l'Arrêté Royal, les attributions des retards à partir de 2 minutes ne seront donc plus rapportées dans le rapport de ponctualité d'Infrabel.

Toutes les données relatives aux attributions, incidents et performances, qui étaient auparavant basées sur les 2 minutes, se réfèrent dorénavant sur les minutes relations.

I-AR.3 et le business continuent à suivre les retards à partir des 2 minutes qui seront dorénavant l'outil pour lequel ils ont été créés : un tool de management afin de pouvoir travailler d'une façon affinée sur les petits retards.



Trends*

Mois /M-1



+0,1 %

Mois A/ Mois A-1



-0,9 %

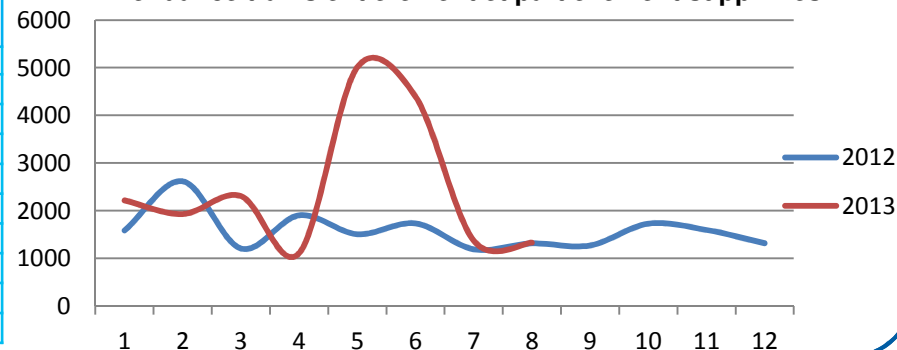
Trains de voyageurs en trafic intérieur avec un retard < 6min.

	Août 2012	Août 2013
Ponctualité sans neutralisation	91,1 %	90,2 %
Neutralisation (3,1 % de cas de force majeure ou à charge de tiers, 0,5 % de travaux d'investissements)	4,2 %	3,6 %
Ponctualité après neutralisation	95,3 %	93,8 %

Trains supprimés

		Août 2012	Août 2013
Nombre de trains entièrement (T) – partiellement (P) supprimés		468/846	485/845
Total		1.314	1.330
Pourcentage		1,2 %	1,2%
Infrabel	P	104 7,9 %	81 6,1%
	T	20 1,5 %	20 1,5%
SNCB	P	331 25,2 %	340 25,6%
	T	240 18,3 %	233 17,5%
Tiers	P	344 26,2 %	281 21,1%
	T	195 14,8 %	153 11,5%
Autres (B-Holding, Autres EF, B-Logistics, Grèves, Encore à/non attribué(r))	P	67 5,1 %	143 10,8%
	T	13 1,0 %	79 5,9%

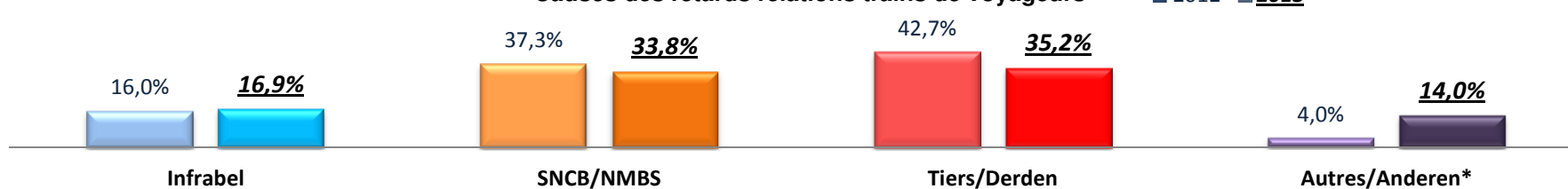
Tendance trains entièrement et partiellement supprimés



Trafic international Voyageurs / marchandises

	EUROSTAR	THALYS	Marchandises
Ponctualité globale	84,8 %	80,1 %	81,9 %
Trends/ Août 2012	-2,5 %	-0,9 %	-4,3 %
Ponctualité sur le réseau Infrabel	96,9 %	91,1 %	86,5 %
Trends/ Août 2012	-0,5 %	+3,2 %	-0,3 %

Causes des retards relations trains de voyageurs



* B-Logistics, autres EF, B-Holding, Grèves différentes directions, Encore à et non attribué.

Août 2013

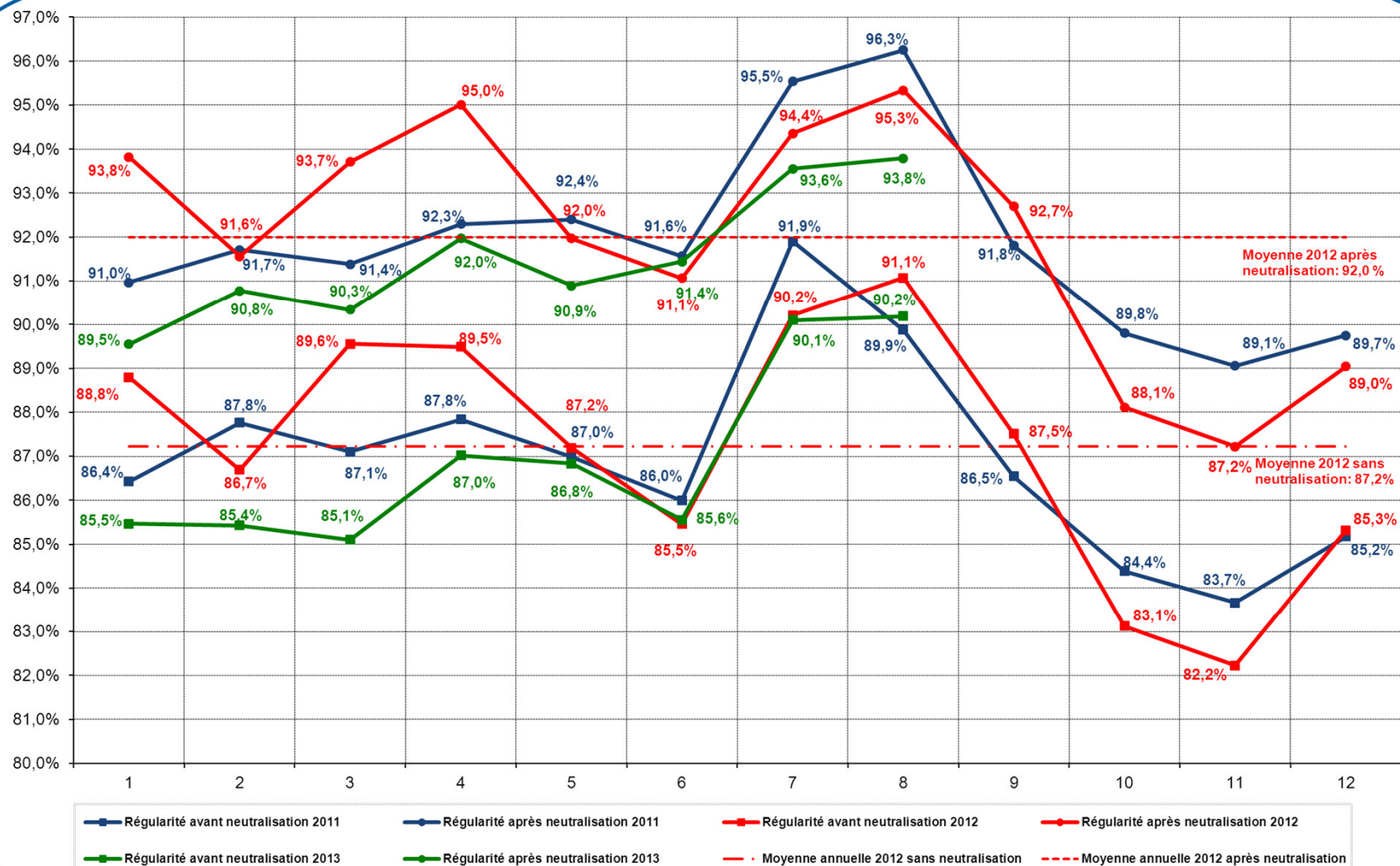
Ponctualité du trafic ferroviaire

4

* La tendance se détermine par rapport au chiffre du mois précédent de l'année courante, par rapport au chiffre du mois de l'année précédente.
Le plan ADL (2010) prévoit pour 2013 une moyenne de ponctualité de 88,2 %.



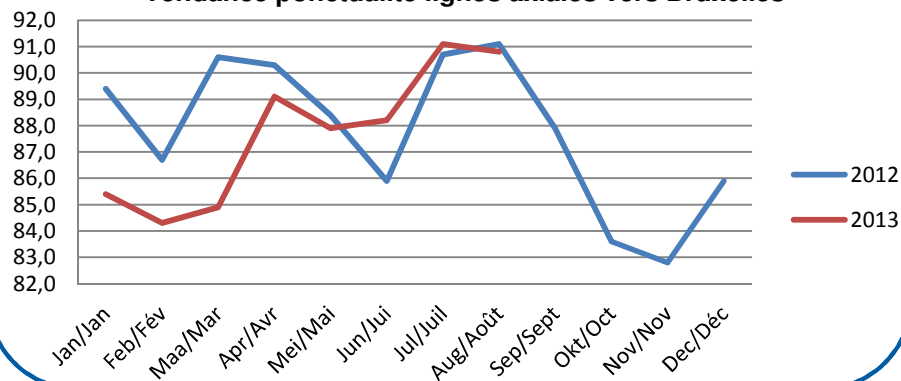
Jusqu'au mois d'août inclus de l'année	2011	2012	2013
moyenne avant neutralisation	88,0 %	88,6 %	87,0 %
moyenne après neutralisation	92,8 %	93,4 %	91,5 %





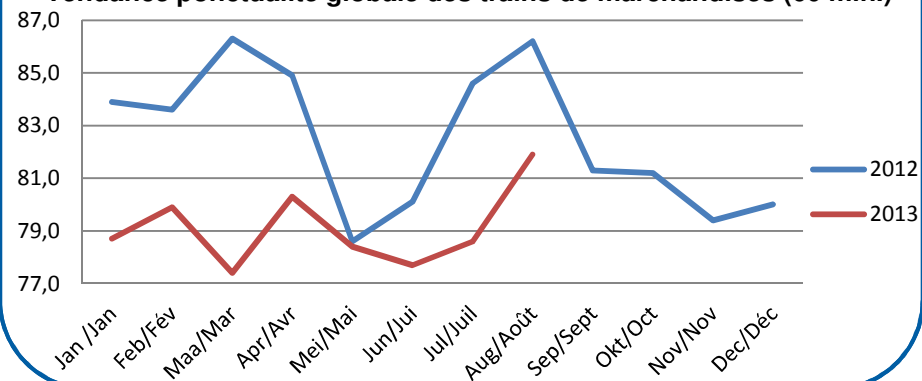
Lignes axiales vers Bruxelles	Août 2012	Août 2013
Ponctualité sans neutralisation	91,1 %	90,8 %

Tendance ponctualité lignes axiales vers Bruxelles



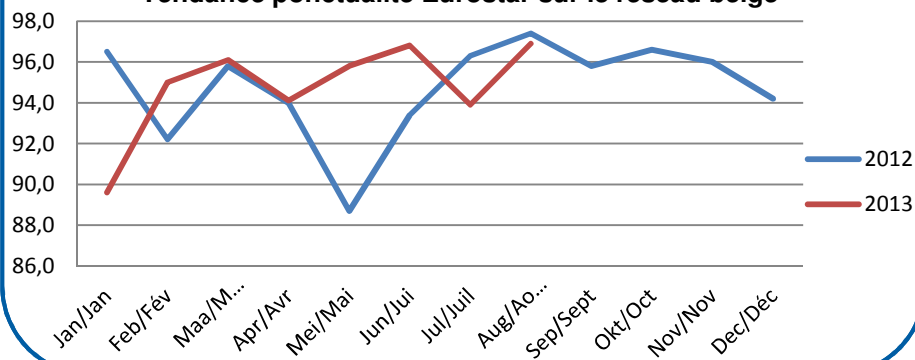
Trafic marchandises	Août 2012	Août 2013
Ponctualité globale	86,2 %	81,9 %

Tendance ponctualité globale des trains de marchandises (60 min.)



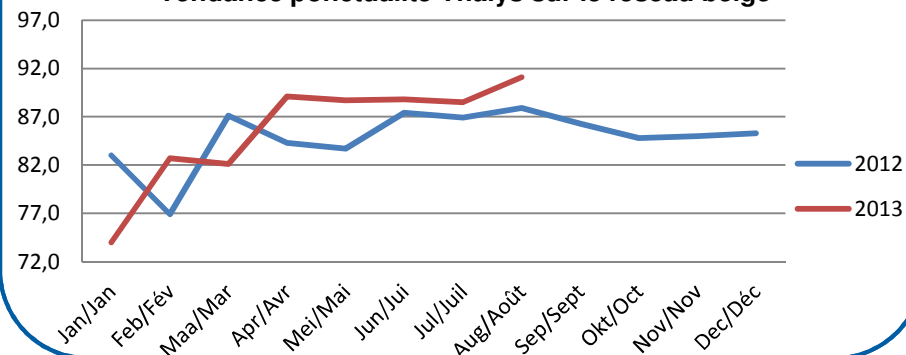
Eurostar	Août 2012	Août 2013
Ponctualité globale Eurostar	87,3 %	84,8 %
Ponctualité Eurostar sur le réseau belge	97,4 %	96,9 %

Tendance ponctualité Eurostar sur le réseau belge



Thalys	Août 2012	Août 2013
Ponctualité globale Thalys	81,0 %	80,1 %
Ponctualité Thalys sur le réseau belge	87,9 %	91,1 %

Tendance ponctualité Thalys sur le réseau belge





	Pourcentages de trains avec moins de 6 minutes de retard		Pourcentages de trains qui circulent à l'heure	
	Août 2012	Août 2013	Août 2012	Août 2013
Globalement	91,1 %	90,2 %	51,1 %	51,1 %
Pointe matinale (6 – 9 h)	92,8 %	92,8 %	51,9 %	51,0 %
Pointe vespérale (16 – 19 h)	88,5 %	86,4 %	44,0 %	42,6 %
Week-end	90,7 %	92,0 %	51,1 %	54,3 %
Heures creuses	91,5 %	89,8 %	53,1 %	52,5 %

		Trends
Ponctualité globale < 6min.	-0,9 %	
Ponctualité globale trains à l'heure	0,0 %	=



Trains L pendant la pointe matinale : **94,7 %**



Pointe vespérale trains IC : **79,4 %**

	IC	IC/2012	IR	IR/2012	L	L/2012	P	P/2012
Globalement	85,5 %	87,1 %	89,7 %	90,1 %	93,0 %	93,8 %	87,3 %	89,1 %
Pointe matinale (6 – 9 h)	91,5 %	91,0 %	92,7 %	91,5 %	94,7 %	95,1 %	91,1 %	91,5 %
Pointe vespérale (16 – 19 h)	79,4 %	84,1 %	85,9 %	85,6 %	90,6 %	91,9 %	83,1 %	86,3 %
Week-end	89,6 %	87,6 %	90,5 %	90,1 %	94,5 %	93,4 %	93,3 %	100,0 %
Heures creuses	83,7 %	86,8 %	89,4 %	90,9 %	92,7 %	94,1 %	87,3 %	89,8 %



Aperçu de la ponctualité sur les axes les plus importants vers Bruxelles



Ligne 50 (Bruxelles – Gent) : **95,5 %**



Ligne 94 (Bruxelles – Tournai) : **84,5 %**

Ligne	Pointe matinale	Pointe vespérale	Week-end	Heures creuses	Total Août 2013	Août 2012
25 – 27 (Bruxelles - Antwerpen)	91,7 %	86,1 %	92,6 %	90,9 %	90,6 %	88,3 %
36 – 36C (Bruxelles - Liège)	89,0 %	82,1 %	94,7 %	86,2 %	88,2 %	92,5 %
50A (Bruxelles - Oostende)	90,5 %	87,5 %	90,7 %	91,1 %	90,5 %	90,9 %
50 (Bruxelles - Gent)	93,8 %	96,7 %	95,0 %	96,4 %	95,5 %	94,1 %
60 (Bruxelles – Dendermonde)	94,1 %	95,8 %	94,3 %	95,8 %	95,1 %	93,2 %
89 (Bruxelles– Kortrijk)	90,9 %	89,6 %	91,0 %	94,0 %	92,2 %	92,6 %
94 (Bruxelles - Tournai)	81,9 %	87,6 %	70,6 %	87,8 %	84,5 %	90,3 %
96 (Bruxelles - Mons)	88,5 %	91,7 %	87,2 %	95,3 %	92,1 %	95,9 %
124 (Bruxelles - Charleroi)	96,3 %	89,8 %	97,5 %	93,3 %	94,3 %	85,1 %
161 (Bruxelles - Namur)	93,8 %	89,9 %	95,1 %	93,6 %	93,5 %	91,3 %
Total	90,7 %	87,8 %	92,4 %	90,9 %	90,8 %	91,1 %



Retard moyen sur les lignes axiales pendant les jours ouvrables et nombre de trains supprimés pendant la pointe

Ligne	Avant 8h		Après 8h		Pendant la pointe vespérale	
	Retard moyen*	Nombre de supprimés**	Retard moyen*	Nombre de supprimés**	Retard moyen***	Nombre de supprimés**
25 – 27 (Bruxelles - Antwerpen)	2	1	3	1	3	11
36 – 36C (Bruxelles - Liège)	2	4	4	3	4	16
50A (Bruxelles - Oostende)	2	4	4	2	4	3
50 (Bruxelles - Gent)	1	1	4	0	3	0
60 (Bruxelles - Dendermonde)	2	0	2	0	3	1
89 (Bruxelles - Kortrijk)	2	1	3	3	4	3
94 (Bruxelles - Tournai)	4	2	4	0	4	2
96 (Bruxelles - Mons)	2	2	3	4	5	3
124 (Bruxelles - Charleroi)	2	2	2	1	4	0
161 (Bruxelles - Namur)	1	2	3	0	5	4

* Le retard moyen par mois est mesuré à la gare de Bruxelles-Central.

** Le nombre de trains supprimés (tant entièrement que partiellement) par mois.

*** Le retard moyen par mois est mesuré à la dernière gare (desserte commerciale) de la ligne concernée.



Ponctualité à l'arrivée dans 8 grandes gares hors de Bruxelles et correspondances assurées dans 10 gares importantes de correspondances

Ponctualité à l'arrivée dans 8 grandes gares hors de Bruxelles	Août 2012	Août 2013	
Antwerpen-Centraal	87,6 %	90,6 %	
Charleroi-Sud	89,4 %	89,0 %	
Denderleeuw	94,6 %	93,3 %	😊
Gent-Sint-Pieters	90,4 %	89,4 %	
Leuven	89,3 %	86,2 %	😞
Liège-Guillemins	90,2 %	87,4 %	
Namur	91,2 %	88,4 %	
Ottignies	91,6 %	91,7 %	

Correspondances assurées dans 10 gares importantes de correspondances	Août 2012	Août 2013	
Antwerpen-Centraal	90,4 %	91,6 %	
Brugge	93,7 %	93,3 %	😊
Charleroi-Sud	92,4 %	92,0 %	
Gent-Sint-Pieters	92,7 %	91,8 %	
Leuven	92,4 %	89,9 %	
Liège-Guillemins	90,9 %	88,6 %	
Mechelen	90,3 %	92,5 %	
Mons	93,1 %	89,6 %	
Namur	91,6 %	90,1 %	😞
Zottegem	91,8 %	90,7 %	
Total	91,8 %	91,3 %	



Ponctualité de toutes les relations IC à leurs deux points de destination


 IC I à Antwerpen-Centraal : **93,3 %**

 IC D à Herstal : **68,8 %**

		Août 2012	Août 2013			Août 2012	Août 2013
IC A	Eupen	76,3 %	84,3 %	IC J	Bruxelles-Midi	88,9 %	93,0 %
	Oostende	87,5 %	86,0 %		IC K	Luxembourg	90,8 %
IC B+	Amsterdam	90,5 %		IC K	Genk	89,9 %	81,3 %
	Bruxelles-Midi	77,5 %		IC L	Gent-Sint-Pieters	88,0 %	83,6 %
IC C	Antwerpen-Centraal	88,3 %	87,1 %	IC L	Dendermonde / Lokeren	86,4 %	86,7 %
	Kortrijk	92,2 %	89,1 %	IC M	Poperinge	86,4 %	86,1 %
IC D	Herstal / Liège-Palais	84,3 %	68,8 %	IC M	Bruxelles-Midi	90,4 %	89,5 %
	Tournai	88,1 %	82,1 %	IC N	Liers / Dinant	78,2 %	70,4 %
IC E	Knokke	80,5 %	87,5 %	IC N	Charleroi-Sud	76,6 %	87,6 %
	Tongeren / Genk	81,8 %	80,0 %	IC O	Essen	82,3 %	88,3 %
IC F	Liège-Guillemins	86,7 %	87,4 %	IC O	Bruxelles-Midi	85,0 %	71,4 %
	Quiévrain / Landen	91,7 %	78,5 %	IC P	Visé	73,5 %	69,1 %
IC G	Antwerpen-Centraal	82,8 %	86,1 %	IC P	Antwerpen-Centraal	78,9 %	77,5 %
	Oostende	89,3 %	81,1 %	IC P	Gent-Sint-Pieters	84,2 %	77,1 %
IC H	Mouscron	84,5 %	83,2 %	IC Q	Antwerpen-Centraal	86,5 %	88,1 %
	Schaerbeek	86,4 %	73,7 %	IC Q	Leuven	91,6 %	89,7 %
IC I	Antwerpen-Centraal	84,7 %	93,3 %	IC R	Bruxelles-Midi	87,6 %	85,9 %
	Charleroi-Sud	78,2 %	90,5 %	IC R	Turnhout	88,4 %	78,6 %
				IC Z	Bruxelles-Midi		83,3 %
				IC Z	Den-Haag		87,6 %



Ponctualité des 8 grandes relations ferroviaires


 IC I Antwerpen - Charleroi : **92,6 %**

 IC D Herstal – Tournai : **76,1 %**

		Août 2012	Août 2013
IC A	Oostende – Eupen	81,8 %	85,3 %
IC B+	Bruxelles – Amsterdam	84,0 %	
IC C	Antwerpen – Lille	90,2 %	88,0 %
IC D	Herstal – Tournai	86,4 %	76,1 %
IC E	Knokke/Blankenberge – Tongeren	81,0 %	83,9 %
IC H	Schaerbeek – Mouscron	85,5 %	78,6 %
IC I	Antwerpen – Charleroi	82,9 %	92,6 %
IC J	Bruxelles – Luxembourg	89,8 %	86,4 %

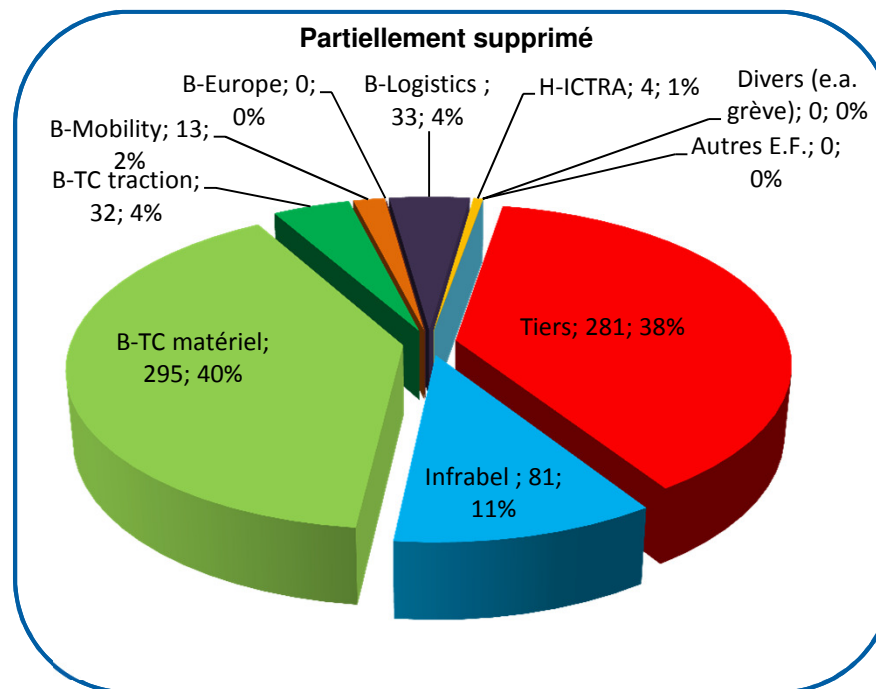
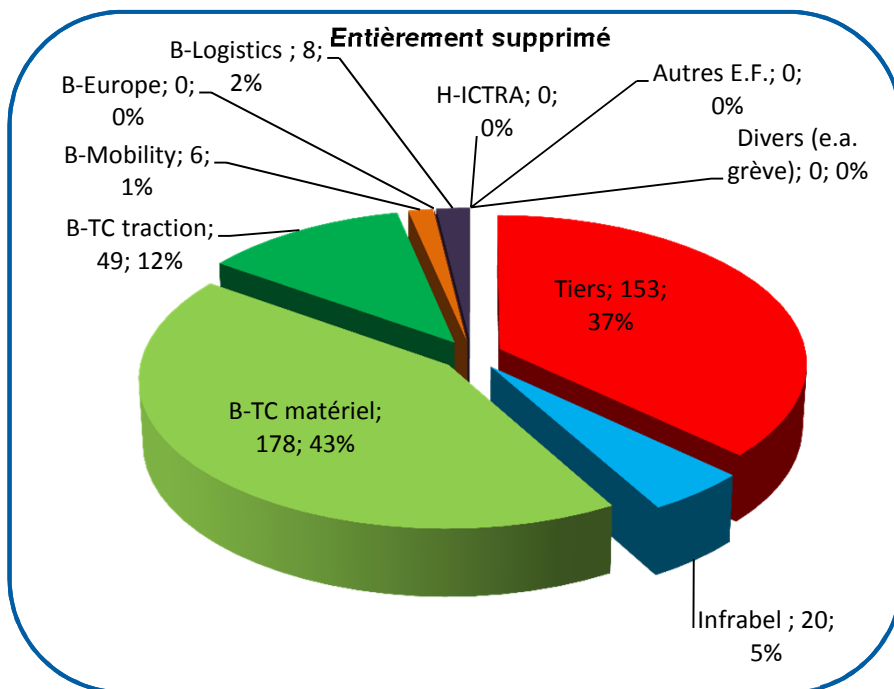
Données complémentaires

	Août 2012	Août 2013
Ponctualité mesurée en 93 points du réseau	90,9 %	89,0 %
En tenant compte du nombre de voyageurs à bord des trains	90,1 %	89,3 %
Retard moyen par voyageur (secondes)	128,5	135,71

Liaison entre la Belgique et les Pays-Bas		Août 2013
Trains L Puurs – Roosendaal		93,5 %
IC Z Bruxelles – Den-Haag		85,5 %



Nombre total de trains supprimés	1.330
Pourcentage par rapport au nombre total de trains	1,2 %
Nombre de trains supprimés sur la totalité du parcours / une partie du parcours	485/845



Ponctualité tenant compte des trains supprimés	Août 2012	Août 2013
Sans neutralisation (moins de 6 min. de retard aux points de mesure choisis)	90,0 %	89,1 %
Avec neutralisation (Contrat de gestion SNCB)	94,7 %	93,0 %
Pourcentage des trains qui circulent à l'heure	50,5 %	50,5 %



Incidents		Août 2012		Nbre rel	Août 2013			Evolution				
		Conséquences			Conséquences							
		Nbre min rt			Nbre HKV	Nbre min rt	%					
INFRABEL	Réseau	1.137	1,2 %	13	50	600	0,6 %	-537				
	Infrastructure	Général*	19	0,0 %	4	186	425	0,4 %	+406			
		Signalisation	11.854	12,9 %	122	1.516	12.274	11,6 %	+420			
		Caténaire	261	0,3 %	13	246	2.005	1,9 %	+1.744			
		Voies	867	0,9 %	13	150	861	0,8 %	-6			
		Force motrice	300	0,3 %	8	158	1.711	1,6 %	+1.411			
		Tuc Rail	115	0,1 %	1	3	73	0,1 %	-42			
Accès au réseau	161	0,2 %	1	4	28	0,0 %	-133					
TOTAL INFRABEL		14.714	16,0 %	175	2.313	17.977	16,9 %	+3.253				
SNCB	B-TC Matériel	27.051	29,5 %	499	3.383	32.002	30,1 %	-479				
	B-TC Traction	5.430	5,9 %									
	B-Mobility	1.804	2,0 %						30	397	3.183	3,0 %
	B-Europe								10	73	706	0,7 %
TOTAL SNCB		34.285	37,3 %	539	3.853	35.891	33,8 %	+1.506				
TIERS	Vols de câble	6.286	6,8 %	24	71	594	0,6 %	-5.692				
	Autres acte de malveillance	5.393	5,9 %	68	644	5.425	5,1 %	+32				
	Heurt de personne	4.691	5,1 %	23	596	8.382	7,9 %	+3.691				
	Accidents à un passage à niveau	4.538	4,9 %	24	198	2.140	2,0 %	-2.398				
	Nature	163	0,2 %	3	99	747	0,7 %	+584				
	Fournisseurs de service	918	1,0 %	1	1	3	0,0 %	-915				
	Réseaux étrangers	11.543	12,6 %	57	701	8.536	8,0 %	-3.007				
	Travaux d'infrastructure	2.157	2,3 %	6	269	3.005	2,8 %	+848				
	Tavaux privés	0	0,0 %	2	17	165	0,2 %	+165				
Autres **	3.504	3,8 %	47	724	8.422	7,9 %	+4.918					
TOTAL TIERS		39.193	42,7 %	255	3.320	37.419	35,2 %	-1.774				
B-LOGISTICS		2.254	2,5 %	24	147	2.217	2,1 %	-37				
AUTRES E.F.		568	0,6 %	5	36	425	0,4 %	-143				
TOTAL AUTRES ***		378	0,4 %	5	66	871	0,8 %	+493				
TOTAL ENCORE A /NON ATTRIBUE(R)		446	0,5 %	4	1.186	11.389	10,7 %	+10.943				
TOTAL GENERAL		91.838	100,0 %	1.007	10.921	106.189	100,0 %	+14.351				

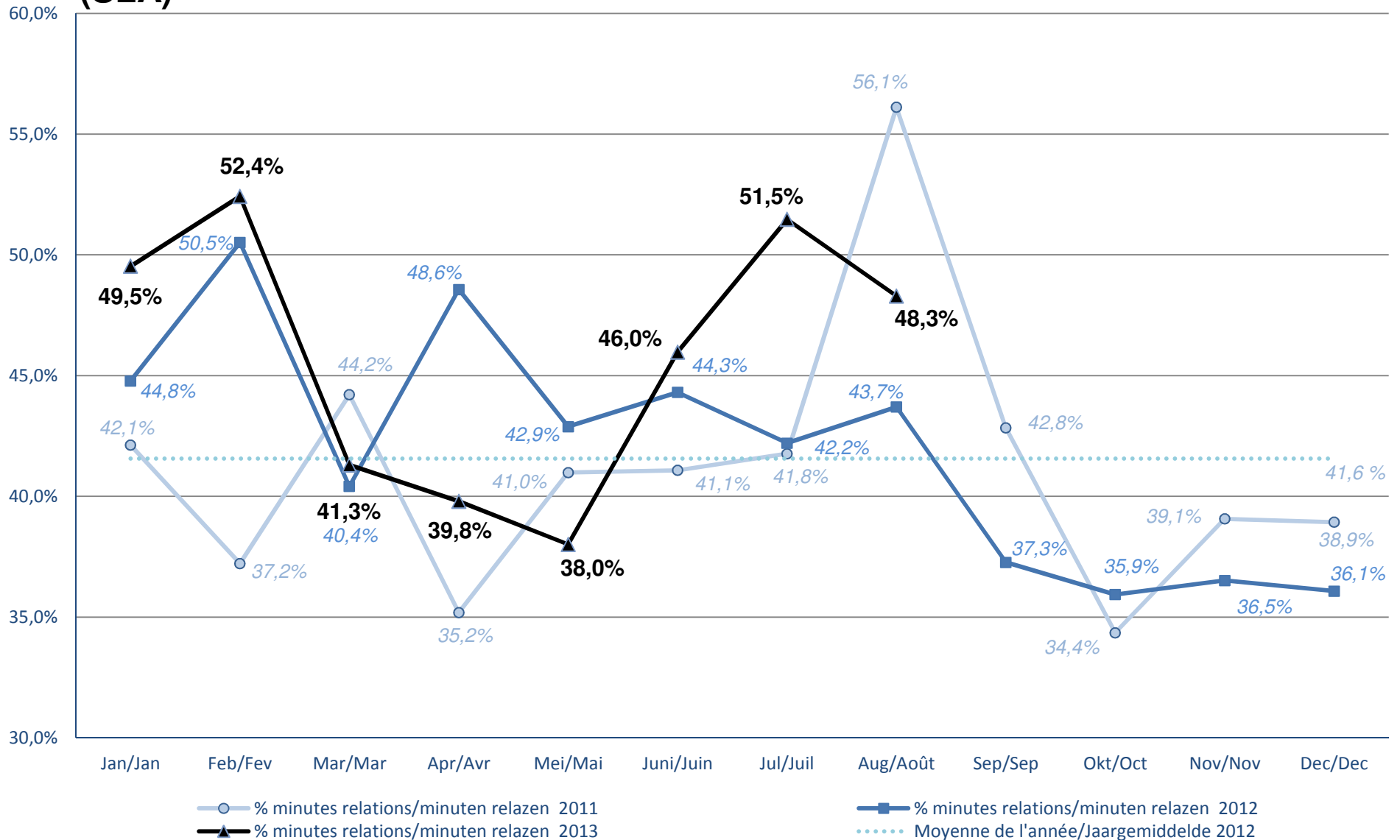
* e.a. travaux non planifiés, terminaison tardive des travaux prévus, erreurs personnel I-I non déterminées, mouvement social spontané

** e.a. alerte à la bombe, heurt d'animaux, agression, police, grèves (à neutraliser) ...

*** e.a. SNCB-Holding, grève du Groupe SNCB, ...



Pourcentage du nombre de minutes de retard reprises dans les relations (SLA)





Répartition des incidents par volume de minutes

	>100 min et < 300 min de retard	≥ 300 min et < 1000 min de retard	> 1000 min de retard
Nombres d'incidents	178	66	12

Aperçu des incidents qui ont provoqué plus de 1000 minutes de retard aux trains de voyageurs

Date	Qui	Ligne	Lieu	Origine	Nr. relation	Min.	HKV Supp
01/08/2013	Tiers	36N	Leuven	Heurt d'une personne	08448	1.479	11
09/08/2013	Tiers	36	Leuven bundel F	Colis suspect	08750	1.948	16
14/08/2013	SNCB	Le réseau entier		Mouvements voyageurs Pukkelpop	08894	1.153	2
14/08/2013	Tiers	59	Beervelde Gent Dampoort	Heurt d'une personne	08907	1.064	12
16/08/2013	B-Logistics	130/125	Jemeppes-Sur-Sambre – Java	Feu de talus suite freins calés	08960	1.345	20
17/08/2013	Tiers	96N	Halle	Heurt d'une personne	08979	1.353	0
23/08/2013	Tiers	161	Namur	Colis suspect	09166	2.295	40
28/08/2013	SNCB	162	Neufchâteau - Lavaux	Avarie de locomotive	09338	1.088	10
29/08/2013	SNCB	97	Mons	Avarie d'automotrice	09350	1.651	0
29/08/2013	Infrabel	59	St Niklaas – Gent Dampoort	Dérangement 1000V	09358	1.006	21
30/08/2013	Encore à déterminer	75	Kortrijk	Déraillement train de voyageurs	09388	3.295	121
30/08/2013	Encore à déterminer	36/36N	Bif. Zaventem – Diegem	Avarie de caténaire	09399	8.009	61



Responsabilités: retards – trains supprimés repris dans les relations

	Août	
	Retards	Trains supprimés
SNCB	33,8 %	43,1 %
Tiers	35,2 %	32,6 %
Infrabel	16,9 %	7,6 %
SNCB-Holding	0,8 %	0,3 %
B-Logistics	2,1 %	3,1 %
Autres EF	0,4 %	0,0 %
Autres (e.a. grève)	0,0 %	0,0 %
Encore à et non attribue(r)	10,7 %	13,3 %

Causes principales des retards reprises dans les relations

Nombre total de minutes attribuées: 106.189

	Minutes	Pourcentage
Matériel SNCB	29.742	28,0 %
Dérangements à l'infrastructure	16.056	15,1 %
Encore à attribuer <i>(dont avarie caténaire à Bif.Zaventem-Diegem pour 8.009 min. et déraillement d'un train de voyageurs à Kortrijk pour 3.295 min.)</i>	11.347	10,7 %
Retards en provenance des réseaux étrangers	8.035	7,6 %
Heurts de personne	7.407	7,0 %
Alerte à la bombe	4.641	4,4 %
Personne le long des voies	3.703	3,5 %

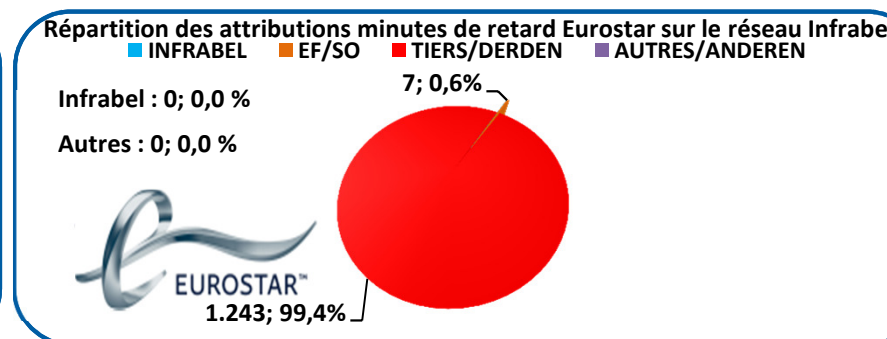
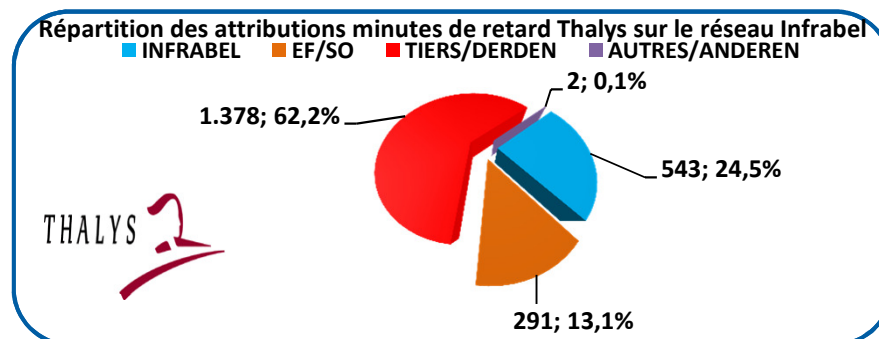


	Ponctualité globale	84,8 %		Ponctualité sur le réseau Infrabel	96,9 %	
	Trends/ août 2012		-2,5 %	Trends/ août 2012		-0,5 %

	Ponctualité globale		Ponctualité sur le réseau Infrabel	
	Août 2012	Août 2013	Août 2012	Août 2013
Bruxelles-Midi – London St. Pancras	88,1 %	82,3 %	96,8 %	95,3 %
London St. Pancras – Bruxelles-Midi	86,5 %	87,4 %	98,0 %	98,6 %

	Ponctualité globale < 5min.	80,1 %		Ponctualité sur le réseau Infrabel	91,1 %	
	Trends/ Août 2012		-0,9 %	Trends/ Août 2012		+3,2 %

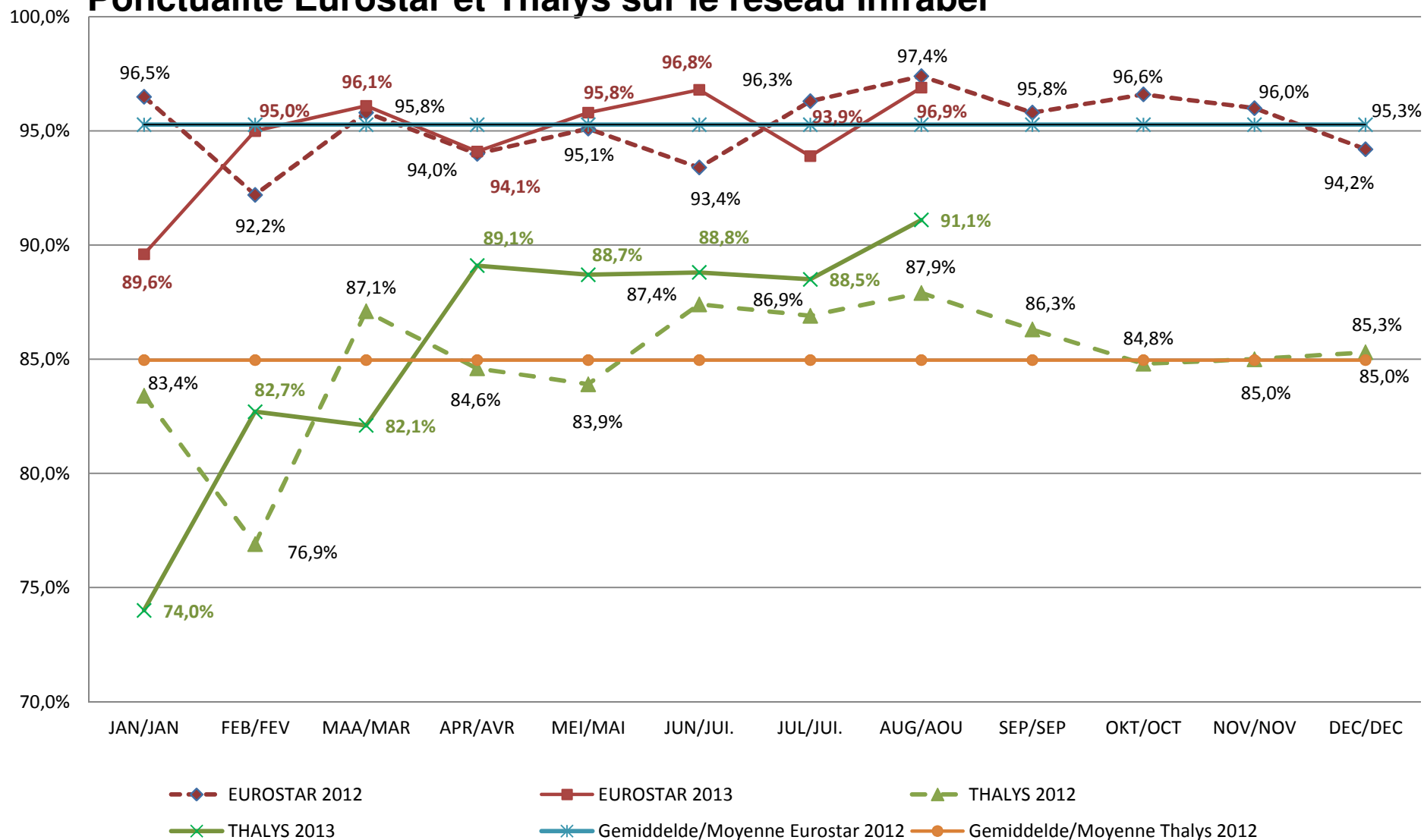
Régularité < 5min. par Routes			
Paris – Bruxelles	Paris – Cologne	Paris – Amsterdam	Dorsales et Zaventem
87,5 %	64,5 %	72,4 %	85,5 %



Sur la ligne LGV Bruxelles – Paris (deux directions)	Réseau Infrabel	
	Août 2012	Août 2013
Direction Paris	97,9 %	94,2 %
Direction Bruxelles	96,9 %	93,3 %



Ponctualité Eurostar et Thalys sur le réseau Infrabel





TGV

	Bruxelles – SNCF frontière		SNCF frontière – Bruxelles	
	Août 2012	Août 2013	Août 2012	Août 2013
LGV vers le sud de la France (TGV)	87,1 %	91,9 %	97,0 %	97,5 %

ICE, Trains internationaux classiques

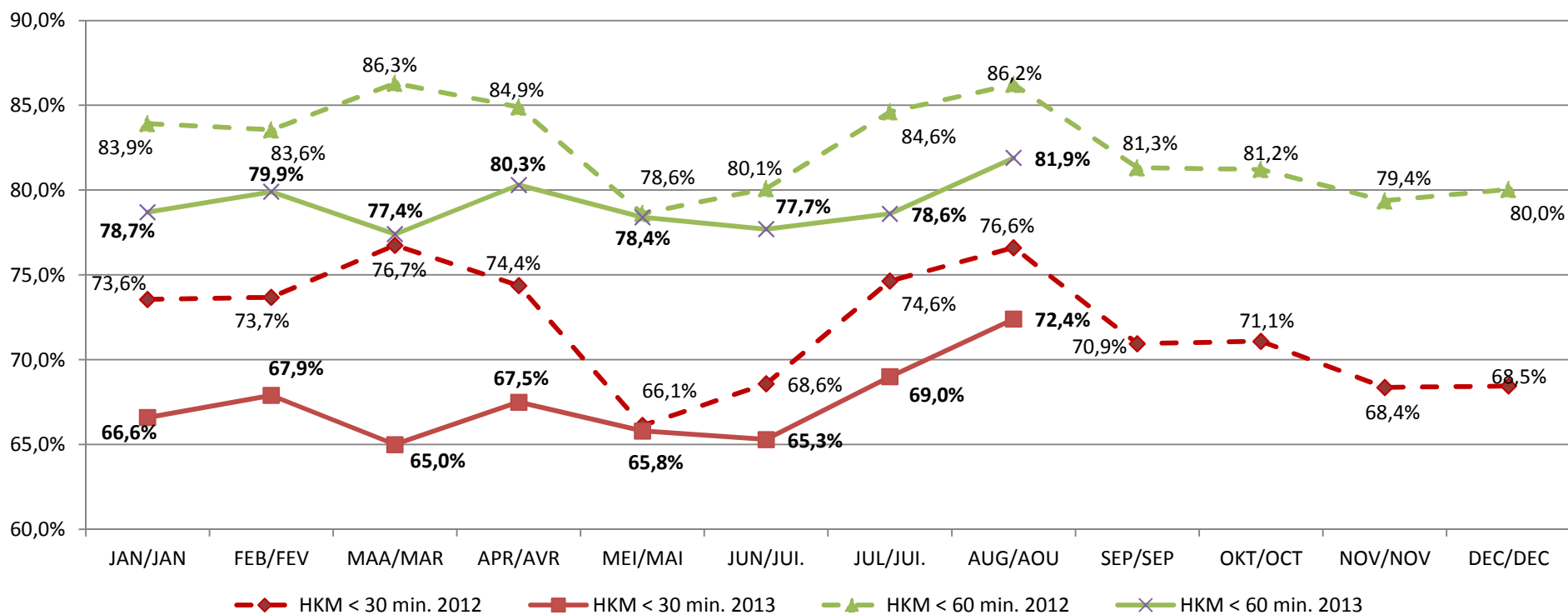
	Entrée – passage frontière	Arrivée à Bruxelles	Départ de Bruxelles	Sortie – passage frontière
ICE – Bruxelles – Frankfurt	60,9 %	50,0 %	96,3 %	54,2 %
Trains internationaux classiques	62,6 %	77,6 %	91,0 %	65,7 %



Ponctualité des marchandises par catégorie

Ponctualité globale	81,9 %
Trends/ Août 2012	-4,3 %

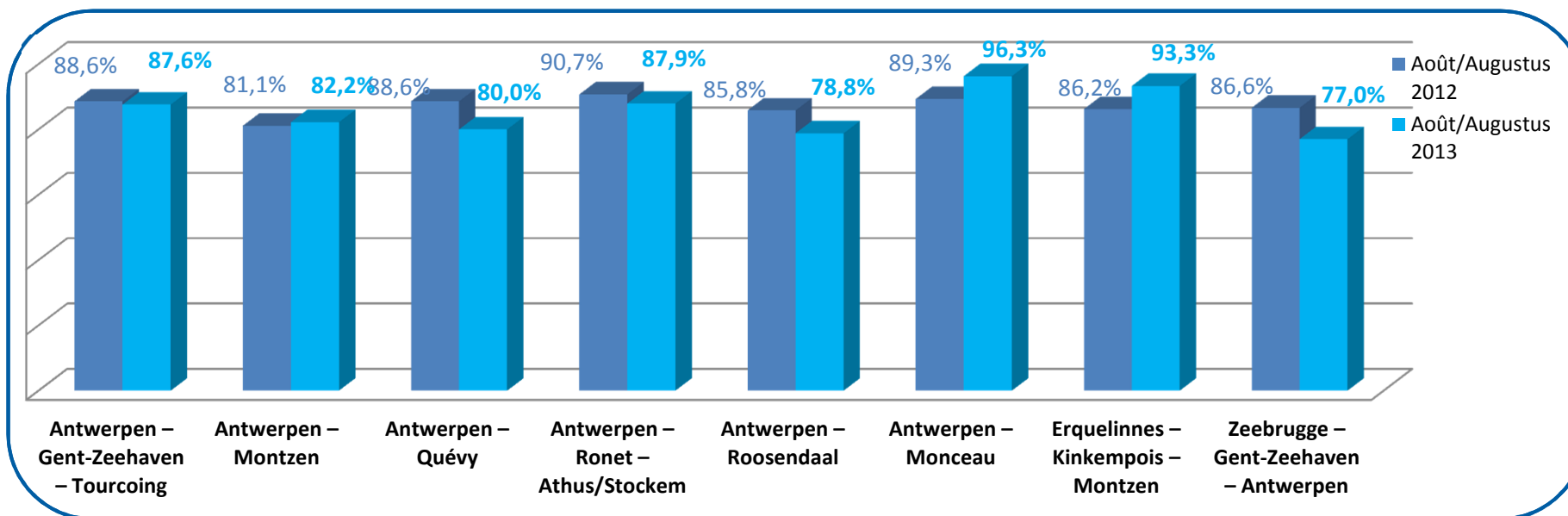
Août	Globale			Trafic intérieur		Export		Import		Transit	
	Destination (entrée/sortie)		Réseau B seul	Arrivée		Out		Arrivée		Out	
	2012	2013	2013	2012	2013	2012	2013	2012	2013	2012	2013
Août	86,2 %	81,9 %	86,5 %	87,6 %	83,3 %	90,6 %	86,4 %	79,9 %	75,8 %	92,0 %	87,9 %





Ponctualité du trafic marchandises sur 8 axes de transport importants

Axes marchandises	Août 2012 Nombre de trains	Août 2013 Nombre de trains
Antwerpen – Gent-Zeehaven – Tourcoing	386	355
Antwerpen – Montzen	917	845
Antwerpen – Quévy	35	55
Antwerpen – Ronet – Athus/Stockem	648	506
Antwerpen – Roosendaal	520	453
Antwerpen – Monceau	261	161
Erquelinnes – Kinkempois – Montzen	116	90
Zeebrugge – Gent-Zeehaven – Antwerpen	709	623





Incidents		Août 2012		Nbre rel	Août 2013			Evolution	
		Conséquences			Conséquences				
		Nbre min. rt			Nbre HKM	Nbre min. rt	%		
INFRABEL	Réseau	622	1,7 %	3	5	152	0,7 %	-470	
	Infrastructure	Général*	0	0,0 %	1	4	18	0,1 %	+18
		Signalisation	3.533	9,5 %	29	39	651	3,2 %	-2.882
		Caténaire	215	0,6 %	7	9	371	1,8 %	+156
		Voies	280	0,8 %	3	22	1.743	8,5 %	+1.463
		Force motrice	38	0,1 %	4	14	540	2,6 %	+502
	Tuc Rail	0	0,0 %	1	1	32	0,2 %	+32	
	Accès au réseau	0	0,0 %	0	0	0	0,0 %	0	
TOTAL INFRABEL	4.688	12,6 %	48	94	3.507	17,1 %	-1.181		
SNCB	B-TC Matériel	617	1,7 %	35	47	686	3,3 %	-2.313	
	B-TC Traction	2.382	6,4 %						
	B-Mobility	52	0,1 %	2	20	115	0,6 %	+96	
	B-Europe			2	5	33	0,2 %		
TOTAL SNCB	3.051	8,2 %	39	72	834	4,1 %	-2.217		
TIERS	Vols de câble	675	1,8 %	3	8	99	0,5 %	-576	
	Autres acte de malveillance	399	1,1 %	11	15	223	1,1 %	-176	
	Heurt de personne	1.173	3,2 %	6	32	1.747	8,5 %	+574	
	Accidents à un passage à niveau	664	1,8 %	4	5	101	0,5 %	-563	
	Nature	189	0,5 %	2	5	230	1,1 %	+41	
	Fournisseurs de service	259	0,7 %	0	0	0	0,0 %	-259	
	Réseaux étrangers	10.772	29,0 %	8	23	1.449	7,1 %	-9.323	
	Travaux d'infrastructure	167	0,4 %	1	6	595	2,9 %	+428	
	Tavaux privés	0	0,0 %	0	0	0	0,0 %	0	
	Autres **	353	0,9 %	8	18	975	4,8 %	+622	
TOTAL TIERS	14.651	39,4 %	43	112	5.419	26,4 %	-9.232		
B-LOGISTICS	14.193	38,2 %	15	29	8.150	39,7 %	-6.043		
AUTRES E.F.	533	1,4 %	3	8	1.929	9,4 %	+1.396		
TOTAL AUTRES ***	0	0,0 %	1	1	14	0,1 %	+14		
TOTAL ENCORE A ATTRIBUER	51	0,1 %	2	26	651	3,2 %	+600		
TOTAL GENERAL	37.167	100,0 %	151	342	20.504	100,0 %	-16.663		

* e.a. travaux non planifiés, terminaison tardive des travaux prévus, erreurs personnel I-I non déterminées, mouvement social spontané

** e.a. alerte à la bombe, heurt d'animaux, agression, police, grèves (à neutraliser) ...

*** e.a. SNCB-Holding, grève du Groupe SNCB, ...



Aperçu des incidents les plus importants

(Retard d'au moins 1000 minutes)

Date	Qui	Ligne	Lieu	Nature	Minutes de retard HKM	Nr. relation
02/08/2013	B-Logistics	166	Bertrix	Détection boîte chaude	5.474	08250
17/08/2013	Crossrail	53	Schellebelle – Dendermonde	Avarie de locomotive diesel	1.373	08984
22/08/2013	Infrabel	166	Anseremme – Dinant	Bris de rail	1.607	09156





Domaine	Description de l'action	Lancement	Activités	Résultats	Résultats obtenu / retard
Infrastructure	Remplacement de câble de mise à la terre en cuivre par de l'aluminium		Données historiques construites. I-I donne un aperçu des travaux exécutés.		Action validée
Infrastructure	Remplacement du bloc statique L94		Les travaux ont été poursuivis. Premier impact 01/01/2014.		Action validée
I-AR I-R I-I B-TC	Détection 50-Hz (nouvelle action)		Après une analyse approfondie, une action de remédiation est proposée. I-I, I-AR, B-TC examine comment cela peut être réalisé. Premier impact possible à partir du 15 novembre 2013. I-AR 3 examine la combinaison avec les parcours de balayage sur la L1.		Encore à valider
I-AR I-I H-CS	Vol de câbles		La campagne de sensibilisation et la réalisation des accords entre les divers services concernés et les entreprises continuent.		Pour ce mois, nous notons une diminution significative du nombre de cas (de 37 à 24). En corrélation, les retards diminuent de façon spectaculaire de 2.925 min. à 594 min.
I-AR I-CP I-I H-CS	Trespassing: présence illicite dans les voies		Contrôles divers et actions préventives dans les zones hotspots organisés en collaboration avec B-Holding (Securail) Le placement de la signalétique ainsi que les mesures anti-trespassing sont prévues.		La tendance négative du mois précédent n'est plus d'actualité. Nous constatons une augmentation du nombre de minutes: de 2.781 min. à 3.703 min. Le nombre de cas diminue légèrement de 34 à 31.



Domaine	Description de l'action	Lancement	Activités	Résultats	Résultats obtenu / retard
19/06/2013	Camions avec chargement élevé sur les PN'S		La réunion "Kick-off" a résulté dans la détection de différentes ations possibles, Les principales : <ul style="list-style-type: none"> - Sensibilisation via l'association professionnelle des transporteurs routiers (FEBETRA) - Introduction des coordonnées géographiques des PN'S dans les GPS 		Enquête par I-CP en cours (e.a benchmark bij SNCF).
01/07/2013	Premiers départs et départ à l'heure du quai,		Ceci sera approfondi ultérieurement par l'intégration des données EBP dans Qlikview.		L'analyse Gain/pain sera effectuée et proposée au Comité de Direction après l'intégration des données.
03/07/2013	MTRR		Coordination et traitement des données.		L'analyse Gain/pain sera effectuée et proposée au Comité de Direction.
05/08/2013	Pont mobile		La réunion "Kick-off" est programmée.		Encore à valider



Date de lancement	Description de l'action	Démarage	Activités	Résultats	Résultats obtenu / retard
27/05/2013	(Général) Intégration des triggers-B dans Sharepoint.		Les adaptations sont exécutées et en productions. Les "fiches-Triggers" sont complétées.		En cours

* La mesure est faite sur base des incidents à partir de 2 minutes aux trains de voyageurs.



Ponctualité sans neutralisation – trafic de voyageurs en service intérieur		
IC/IR/P/L	Trains L pendant la pointe matinale: 94,7 %	Trains IC pendant la pointe vespérale: 79,4 %
Aperçu de la ponctualité sur les axes les plus importants vers Bruxelles	Ligne 50 (Bruxelles - Gent) : 95,5 %	Ligne 94 (Bruxelles – Tournai): 84,5 %
Ponctualité à l'arrivée dans 8 grandes gares hors de Bruxelles	Denderleeuw 93,3 %	Leuven 86,2 %
Correspondances assurées dans 10 grandes gares de correspondance	Brugge 93,3 %	Namur 90,1 %
Ponctualité de toutes les relations IC à leurs deux points de destination	IC I à Antwerpen-Centraal: 93,3 %	IC D à Herstal Liège-Palais: 68,8 %
Ponctualité des 8 grandes relations ferroviaires	IC I Antwerpen - Charleroi: 92,6 %	IC D Herstal - Tournai: 76,1 %
		Août 2012 Août 2013
Ponctualité mesurée en 93 points du réseau		90,9 % 89,0 %
En tenant compte du nombre de voyageurs à bord des trains (pondération)		90,1 % 89,3 %
Retard moyen par voyageur (secondes)		128,5 135,71

Ponctualité en tenant compte des trains supprimés	Août 2012	Août 2013
Sans neutralisation (moins de 6 min. de retard aux points de mesure choisis)	90,0 %	89,1 %
Avec neutralisation (Contrat de gestion SNCB)	94,7 %	93,0 %
Pourcentage des trains qui circulent à l'heure	50,5 %	50,5 %

ATTRIBUTIONS	Ponctualité du trafic voyageurs: analyse des attributions des retards – reprises dans les relations		Ponctualité du trafic de marchandises: analyse des attributions des retards – reprises dans les relations	
	Nombre min. de retard		Nombre min. de retard	
INCIDENTS				
INFRABEL	17.977	16,9 %	3.507	17,1 %
ENTREPRISES FERROVIAIRES*	38.533	36,3 %	10.913	53,2 %
TIERS	37.419	35,2 %	5.419	26,4 %
AUTRES**	12.260	11,5 %	665	3,2 %
TOTAL GENERAL	106.189	100,0 %	20.504	100,0 %

* Représente la somme des minutes de retards attribués aux EF.

** Représente la somme des minutes de retards de la SNCB-Holding, de celles encore à attribuer et non attribuées ainsi que des conséquences de grèves des différentes directions.