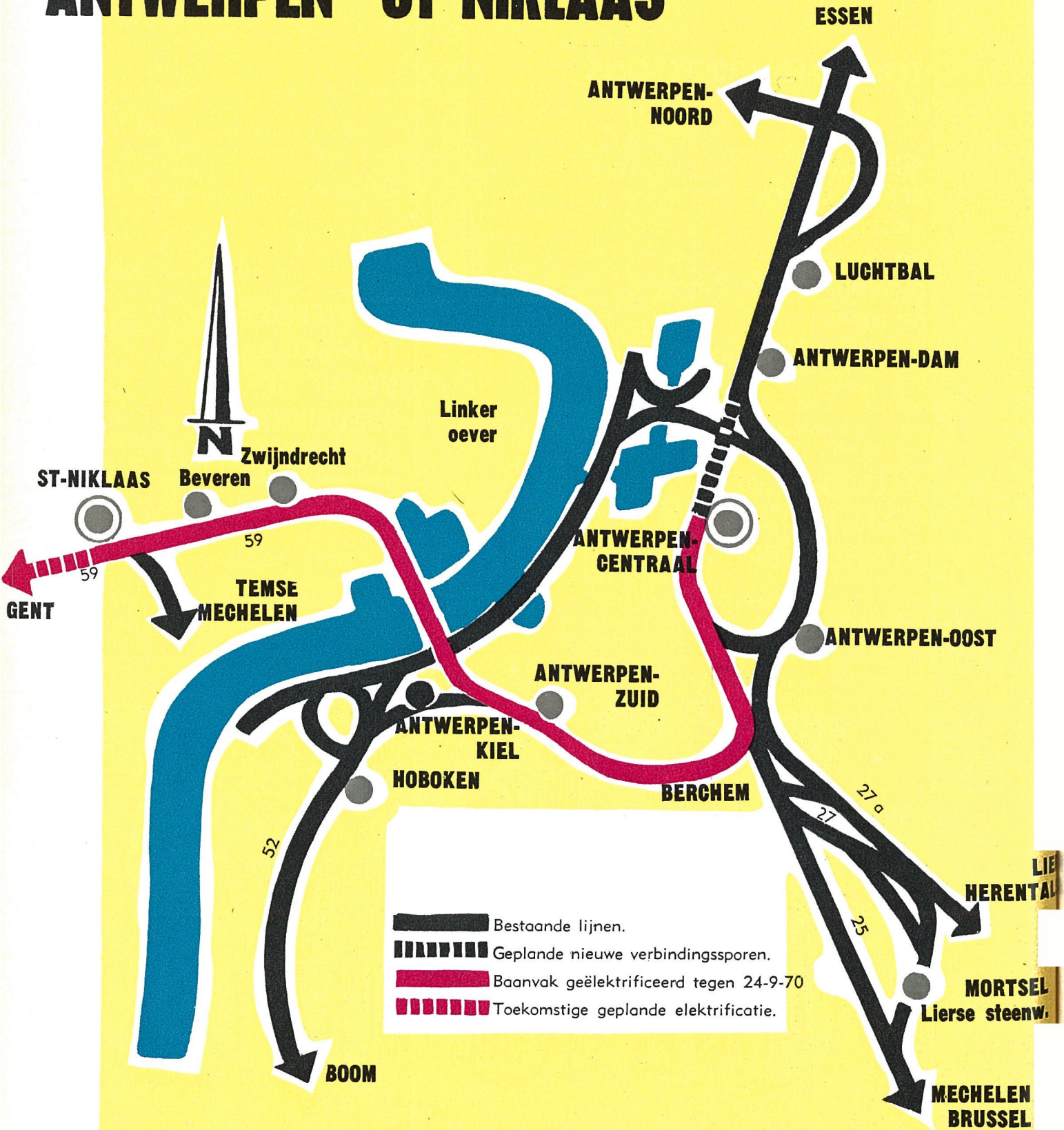




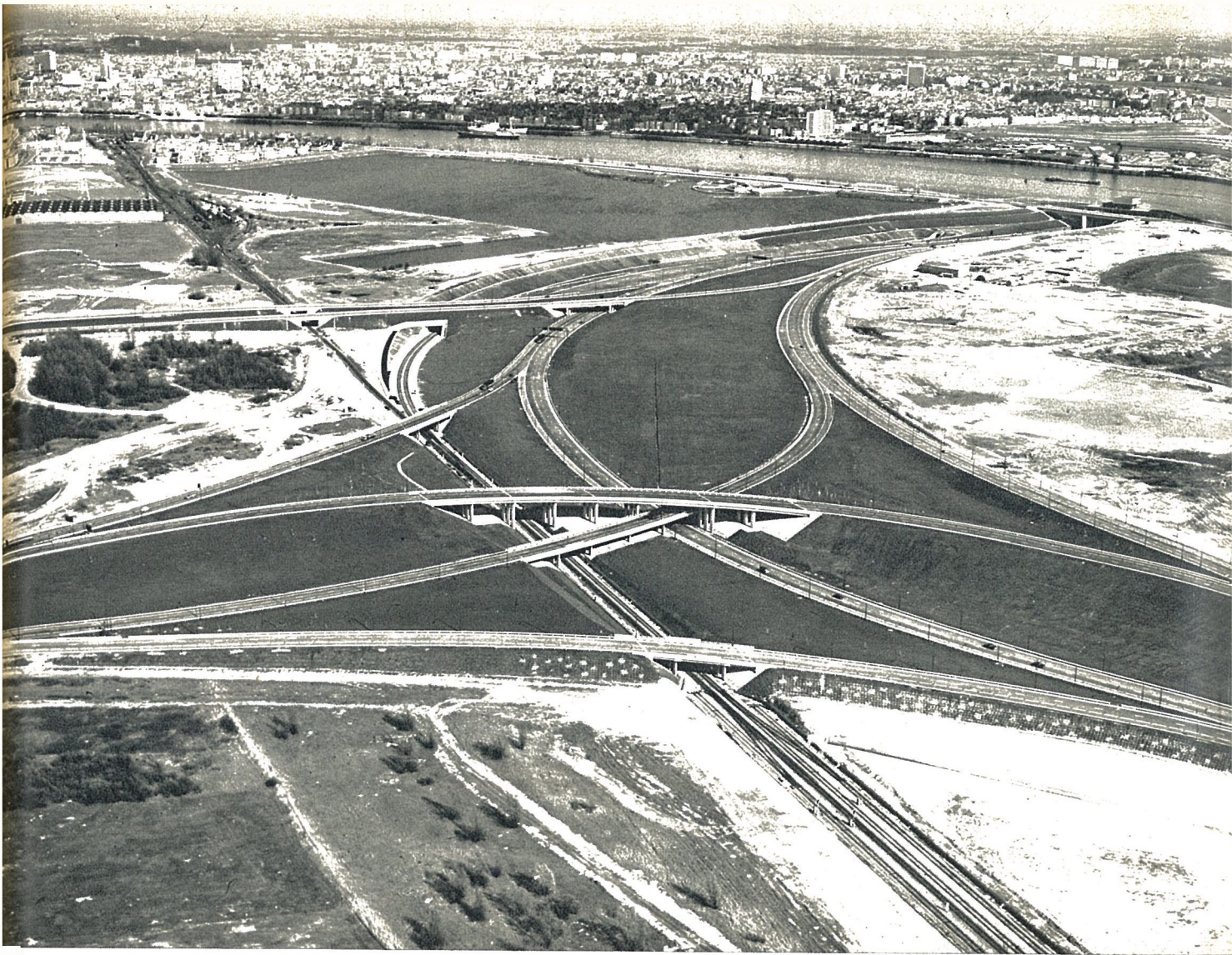


DE ELEKTRIFICATIE ANTWERPEN - ST-NIKLAAS



 Bestaande lijnen.
 Geplande nieuwe verbindingssporen.
 Baanvak geëlektrificeerd tegen 24-9-70
 Toekomstige geplande elektrificatie.



Komende uit St.-Niklaas, loopt het spoor door de Kennedytunnel onder de Schelde om te Berchem op het spoorwegknooppunt van Antwerpen aan te sluiten.

Van Egypte heeft men gezegd dat het een geschenk van de Nijl is. In dezelfde gedachtengang zou van Antwerpen beweerd kunnen worden dat het een geschenk van de Schelde is.

Hoewel deze rivier de ontwikkeling van de Metropool op wonderbare wijze in de hand gewerkt heeft, is de uitbreiding van Antwerpen in het verleden toch steeds tot de rechteroever beperkt gebleven, terwijl de linkeroever een afgezonderd gebied bleef.

Die afzondering openbaarde zich op elk gebied, en was vooral merkbaar in het spoorweginet. Het is nog niet zo lang geleden dat men stroomopwaarts tot Temse moest gaan om de eerste spoorovergang te ontmoeten, nl. de brug van de lijn Mechelen - Terneuzen. De lijn Gent - Antwerpen liep dood in het station van de linkeroever; de reizigers die naar het « beloofde land », d.i. de rechteroever, wilden, dienden hiervoor uitsluitend op hun eigen middelen te rekenen.

Maar de aantrekkingskracht van onze eerste haven is steeds zo sterk gebleven dat duizenden arbeiders

uit het Land van Waas, deze schier onuitputtelijke bron van werkkrachten, elke dag te Antwerpen-Linkeroever afstapten om er de Schelde over te steken en aldus de kaaien dan wel de oude of nieuwe dokken te bereiken.

Na een veertigtal jaren had de eerste wegtunnel onder de Schelde zijn verzadigingspunt reeds ruimschoots overschreden. Enkele maanden geleden werd een tweede kunstwerk, nl. de Kennedytunnel, voor het wegverkeer opengesteld. Over enkele dagen zal zijn spoorwegkoker een honderdjarig hiaat aanvullen: het spoorverkeer uit Sint-Niklaas zal niet langer tot Antwerpen-Linkeroever beperkt blijven, maar eindelijk onder de rivier doorlopen en, via de vroegere vestinggordel, doorrijden naar het knooppunt te Berchem, waar het station tot dat doel volledig verbouwd werd, zoals in *Het Spoor* van december 1969 breedvoerig uiteengezet werd.

Wanneer de heer Minister van Verkeerswezen op 24 september aanstaande te Antwerpen-Centraal het

DE ELEKTRIFICATIE ANTWERPEN- ST-NIKLAAS

symbolische lint zal doorknippen, zal hij aldus tegelijkertijd iets meer en iets minder dan een elektrificatie plechtig in gebruik stellen.

Meer dan een elektrificatie, omdat genoemde prestatie niet louter een bijkomende schakel zal zijn voor die moderne tractiewijze, maar in feite een volledige omwerking zal betekenen van de oude lijn van de linkeroever, die bovendien via de vestinglijn tot Berchem verlengd wordt.

Minder dan een elektrificatie omdat het betrokken baanvak slechts een eerste gedeelte is van de verbinding tussen de twee grote Vlaamse steden Antwerpen en Gent.

In afwachting van de volledige uitrusting tot Gent, is de elektrificatie Antwerpen-Centraal - Sint-Niklaas een factor van bijzonder belang voor onze economie. Voortaan zal de Metropool het Land van Waas, dat haar in economisch opzicht op natuurlijke wijze aanvult, ook in haar voorspoed laten delen.

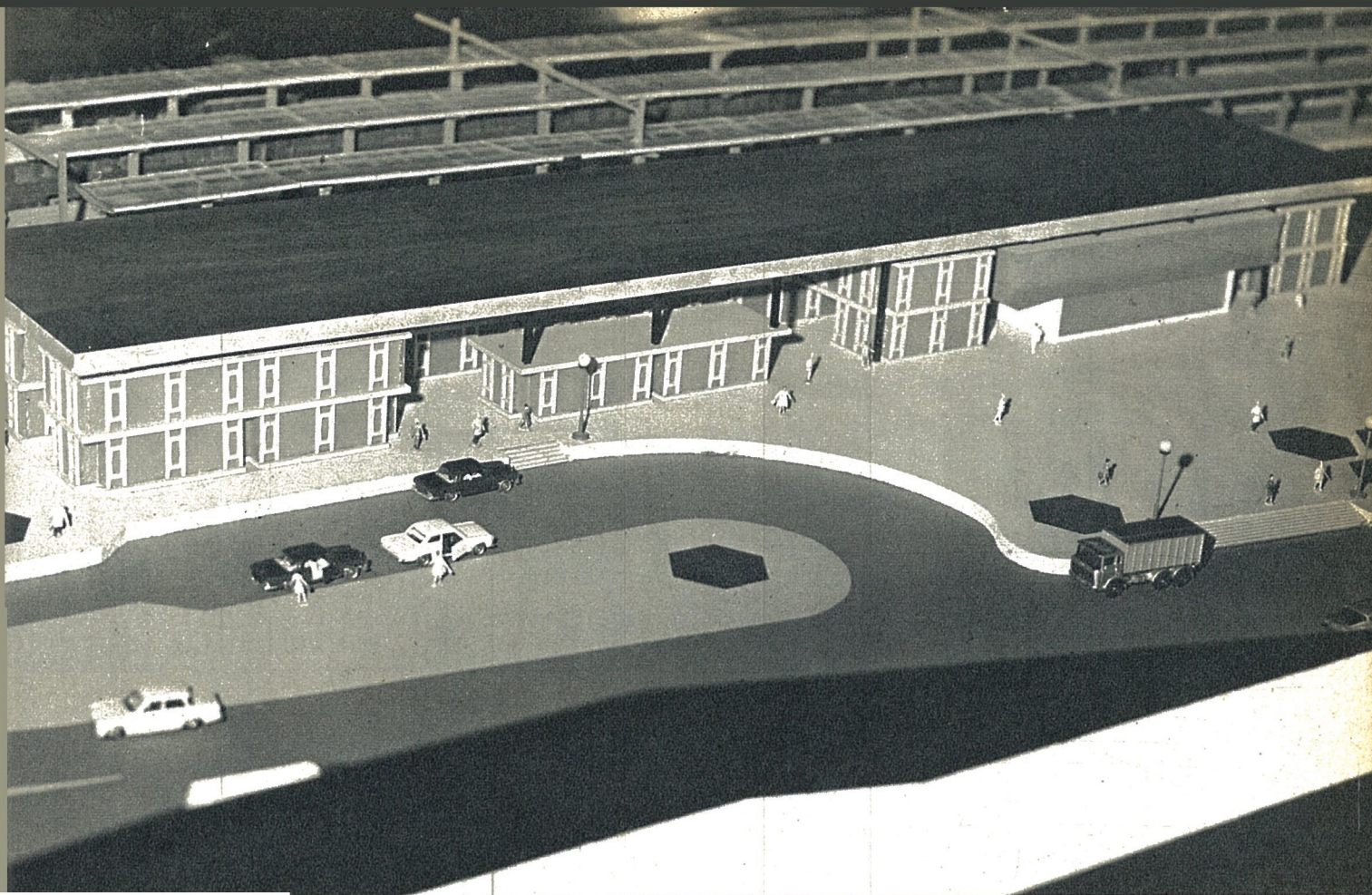
Wij kunnen ons moeilijk voorstellen wat het voor duizenden mensen zal betekenen wanneer zij bij vertrek uit het welvarende Sint-Niklaas nog slechts een twintigtal minuten nodig zullen hebben om Antwerpen-Centraal te bereiken, en nauwelijks enkele minuutjes meer om zich naar Antwerpen-Luchtbal te begeven, dat in de nabijheid van de Dokken ligt.

De Antwerpse spoorwegster werd aldus aangevuld met een bijkomende tak door een van de dichtst bevolkte randgebieden. Doch ook de antenne Antwerpen-Zuid - Boom heeft, dank zij de vestinglijn, aan belang gewonnen; in afwachting van de mogelijke elektrificatie, zal een versterkte reizigersdienst worden ingelegd, die eveneens op Antwerpen-Centraal afgestemd zal zijn.

Een andere weldaad voor de Antwerpse agglomeratie, een onrechtstreeks gevolg van het aanleggen van de vestinglijn, is de verdwijning van het zuiderring-spoor tussen Hoboken en Wilrijk, en de afschaffing



*Aanpassingswerken
aan de bedding
van het nieuwe station
St.-Niklaas.*



Maquette van het nieuwe station St.-Niklaas.

van de menigvuldige overwegen die generaties automobilisten op de heupen hebben gewerkt.

Tussen de Kennedytunnel en Sint-Niklaas zullen de elektrische treinen een volledig gemoderniseerde lijn berijden. Met het aanleggen van een dubbelspoor waarop 140 km/u kan worden gereden, met de afschaffing van de belangrijkste overwegen en hun vervanging door bruggen terwijl de overige van automatische beveiligingsinrichtingen voorzien werden, met haar automatisch blokstelsel en haar volledig heringerichte stations — zoals Zwijndrecht en Beveren —, is de lijn Antwerpen - St.-Niklaas klaar om een cliënteel op te vangen die in de toekomst stellig zal aangroeien.

Per uur en per richting zullen er een directe en een stoptrein rijden, die te Berchem aansluiting geven met de treinen van en naar Brussel. Bovendien zullen bijkomende treinen op de piekuren de Luchtbal als terminus hebben.

De inkorting van de reisduur zal zo belangrijk zijn dat men vanuit St.-Niklaas vlugger Antwerpen-Centraal zal bereiken dan nu Antwerpen-Linkeroever. Terwijl op dit ogenblik Antwerpen-Centraal, per bus, op 55 min. gelegen is van Sint-Niklaas en op 30 min. van Beveren, zal het, per stoptrein, nog slechts

op 29 min. en 19 min. van die twee centra van het Land van Waas verwijderd zijn.

De werknemer uit Sint-Niklaas zal zich naar de Luchtbal kunnen begeven in een tijd die nauwelijks hoger ligt dan die welke hij thans nodig heeft om Antwerpen-Linkeroever te bereiken.

DE AANPASSING VAN SINT-NIKLAAS.

Buiten de werken te Antwerpen en te Berchem die reeds voltooid zijn, en de ophoging van de ring rond Gent die flink opschiet, vormt de vernieuwing van het station Sint-Niklaas de parel van de modernisering van de verkeersader Antwerpen - Gent.

Het oude station Sint-Niklaas was een rem op de ontwikkeling van een stad met 50 000 inwoners. De gelijkvloerse spoorweg vormde een hinderpaal die de verbindingen tussen de noordelijke en zuidelijke stadsgedeelten belemmerde; de menigvuldige overwegen vertraagden op aanzienlijke wijze het stadsverkeer.

De totale omwerking die nu aan de gang is, bevat in hoofdzaak: het afschaffen van al de overwegen door de ophoging van de spoorweg die gedeeltelijk



Het nieuwe station Berchem.

DE ELEKTRIFICATIE ANTWERPEN- ST-NIKLAAS

over een viaduct zal lopen ; het aanleggen van nieuwe spooronderdoorgangen ; het overbrengen van de installaties van de goederendienst naar een totaal nieuw werkterrein, kant Antwerpen ; het verschuiven en het opnieuw aanleggen van de reizigersperrons aan de noordelijke rand van de staatsgronden ; het oprichten van een modern stationsgebouw met lokalen voor de reizigers en allerhande commerciële diensten en activiteiten ; het vrijmaken, kant stadscentrum, van een uitgebreide stationeerplaats met autobusstation, een standplaats voor taxi's en een parkeerpark voor 300 auto's, zonder dan nog te gewagen van de vele aanpassingen die het verkeer van auto's en voetgangers zullen vergemakkelijken.

De technische diensten van de N.M.B.S. zijn aan dat uitgebreide project begonnen met als eerste streef-



Zoals blijkt uit deze luchtfoto, heeft ook het spoor zich snel aan de modernisering en aan de uitbreiding van de Metropool aangepast.

doel de voltooiing te bespoedigen van de fase die noodzakelijk is voor de ingebruikneming van de elektrificatie Sint-Niklaas - Antwerpen.

Het nieuwe goederenstation, dat 1 500 m oostwaarts ligt, is reeds voldoende klaar om het treinverkeer te verwerken. In zijn definitieve vorm zal het bovendien bestaan uit een wegcentrum, een entrepot, een goederenkoer en 8 000 m² terreinen die aan de klanten van het spoor verhuurd kunnen worden.

De elektrische openingstrein uit de Metropool zal te Sint-Niklaas ontvangen worden in het nieuw verhoogd station dat, met zijn drie sporen, het embryo vormt van het definitieve station. Drie sporen blijven tijdelijk op het vroegere station in dienst voor de treinen van en naar Temse. Kant Gent vergt de bouw van de viaduct gedurende twee jaar een onderbreking

van het treinverkeer tot Sint-Niklaas-West. Tijdens die periode zal dat verkeer vervangen worden door een pendeldienst van autobussen die de gewenste aansluitingen zullen onderhouden.

BESLUIT.

Sedert de onafhankelijkheid volgt de spoorweg het levens- en ontwikkelingsritme van de haven van Antwerpen ; hij is als het ware het verlengstuk van haar zeevaartverkeer. De opening en de elektrificatie van de lijn van Sint-Niklaas zijn een nieuwe en schitterende mijlpaal in de vruchtbare, honderdjarige samenwerking van die twee fundamentele vervoertakken van de Belgische en Europese economie die elkaar zo doelmatig aanvullen.

M. TUYPENS.