

nieuwsbrief 14 oktober 2011



## Fabiolalaan is klaar

De heraanleg van de Koningin Fabiolalaan is een feit. Daarmee is een belangrijke stap gezet in de 'groene as' die het Citadelpark met de Blaarmeersen verbindt.

Facelift is een te bescheiden woord voor wat er met de Koningin Fabiolalaan is gebeurd. De brede laan is van kop tot teen vernieuwd. Ondergronds zitten er nu gescheiden rioleringsbuizen. "Een ecologische keuze, want zo kan het regenwater apart van het afvalwater worden afgevoerd", vertelt leidend ambtenaar Kristof Blomme van De Lijn. "Bovengronds kwamen er brede voetpaden in graniet en een tweerichtingsfietspad aan de kant van de sporen. Ook de openbare verlichting is vernieuwd. En er zijn parkeerstroken aangelegd voor betalend en bewonersparkeren. Nieuwe parkeerpaaltjes op de straathoeken voorkomen dat autobestuurders hoeken afsnijden of hinderlijk parkeren."

*vervolg op pagina 2*

### Project Gent Sint-Pieters: **wat?**

Het project Gent Sint-Pieters wil het station en zijn ruime omgeving de komende tien jaar aanpassen aan de behoeften van de 21ste eeuw. Het is een samenwerking tussen NMBS-Holding, Infrabel, Eurostation, De Lijn, het Vlaamse Gewest en de Stad Gent. De uitdaging is te zorgen voor een vlot bereikbare, leefbare en aangename omgeving waarin de verschillende vervoersmodi beter op elkaar afgestemd zijn. Een vernieuwd station Gent-Sint-Pieters, een nieuw bus- en tramstation, een volledig heraangelegd openbaar domein in de stationsomgeving, een ondergrondse parkeergarage en fietsenstallingen, een verbindingsweg met de R4, een ingericht natuurgebied en de projectontwikkeling aan de Koningin Fabiolalaan en aan het nieuwe Prinses Mathildeplein zijn de belangrijkste veranderingen.

### → **KLAAR**

- Heraanleg Fabiolalaan
- Fiets- en voetpad in Timichegtunnel
- Graafwerken hellende tuin en laatste deel pendelparking



### → **NU**

- Bouw nieuwe kantoortoren De Link
- Bouw dakplaat laatste deel pendelparking
- Heropbouw trainspoor 12



### → **STRAKS**

- Aankleding hellende tuin
- Inrichting laatste deel pendelparking (inclusief fietsstallingen en zoenzone)
- Bouw tweede deel busluifel

De Rijsenbergbuurt, de woonwijk tussen de Koningin Fabiolalaan, de Koning Albertlaan en de Leie, is populair bij jonge gezinnen. Door de nabijheid van het station is er bovendien een sterke concentratie van scholen. En ook de nieuwe woonwijk die binnen enkele jaren langs de Koningin Fabiolalaan zal verrijzen, moet kind- en gezinsvriendelijk worden. Daarom is het niet meer dan normaal dat de partners van het Project Gent Sint-Pieters alle buurtbewoners, zowel volwassen als jongeren, een stem geven. Het participatiemoment op 25 mei, met verschillende workshops, was een eerste initiatief om ook de jeugd te informeren en inspraak te geven.

Je was er niet bij op 25 mei? Dan kan je nu nog reageren via de website van het Project Gent Sint-Pieters. Via 'project zoekt ideeën' kan je mee bepalen hoe die nieuwe wijk eruit moet zien. Het Infopunt zal regelmatig een update met de interessantste reacties plaatsen. Dit als tussenstap naar een volwaardige en volledig interactieve toepassing. Nu ik zelf de geneugten van Facebook en Twitter heb ontdekt, kan ik deze evolutie naar meer interactiviteit alleen maar toejuichen. Hierbij nodig ik u van harte uit om de website van het Project Gent Sint-Pieters te ontdekken of te herontdekken. We kijken uit naar uw mening!

Daniël Termont,  
Burgemeester en voorzitter Stuurgroep Project Gent Sint-Pieters

*vervolg van pagina 1*

Aan het einde van de Aaigemstraat kwam een nieuwe oversteekplaats voor voetgangers, langs het plantsoentje met de oude plataan. Zo kunnen ook voetgangers met een visuele handicap, een rolstoel of een kinderwagen comfortabel en veilig oversteken. "Aan beide kanten van de Fabiolalaan zijn ook al winterlindes geplant", vervolledigt Kristof Blomme het plaatje. "Die staan er wel nog niet overal. Dat komt omdat de straat in drie fases is heraanlegd. Doordat de wer-

ken vertraging opliepen, konden we de laatste fase niet afwerken voor het einde van het plantseizoen. In het laatst afgewerkte stuk, tussen het verlengde van de Timichegtunnel en de Aaigemstraat, worden de bomen in november aangeplant."

De Franse landschapsarchitect Alain Marguerit tekende indertijd het masterplan voor het openbaar groen rond het station. Hij promoveerde de vernieuwde Koningin Fabiolalaan tot groene as tussen het Citadelpark en

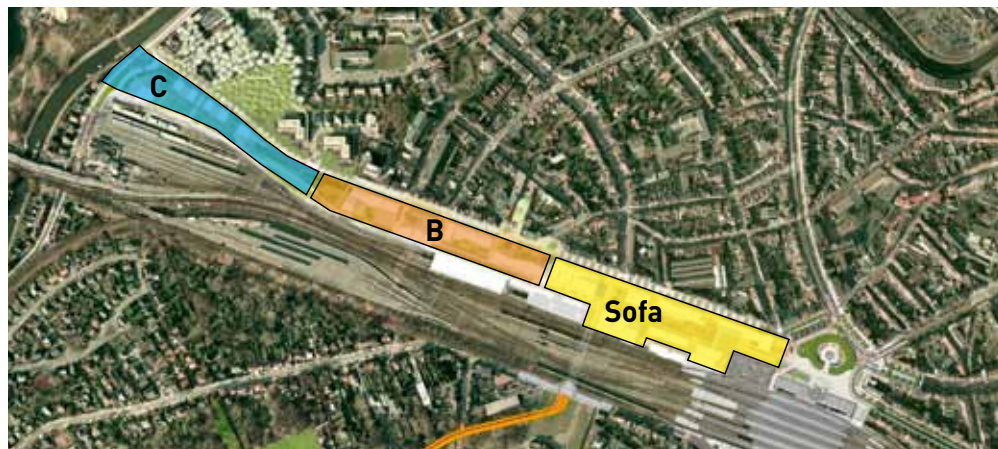
de Blaarmeersen. En het zijn niet alleen de winterlindes die voor dat groen moeten zorgen. In de nieuwe ontwikkelingen langs de laan zijn er parkjes en pleintjes voorzien, die een harmonieus geheel met de laan moeten vormen. Zo wordt de Koning Fabiolalaan niet alleen een groene as naar de Blaarmeersen, maar ook een verbindingsteken tussen de nieuwe stadswijk langs het spoor en de bestaande Rijsenbergwijk.



De Koningin Fabiolalaan is af, de nieuwe kantoorstoren **De Link**, bedoeld voor ambtenaren van de Vlaamse overheid, is in volle opbouw. De funderingen liggen er en sinds enkele weken is de vooruitgang ook bovengronds zichtbaar. Het tempo is strak, want tegen eind 2013 moet de toren opgeleverd worden. Daarom zullen de onderste verdiepingen straks laag per laag al helemaal afwerkt worden, terwijl de arbeiders erboven nog met de ruwbouw van de hogere verdiepingen bezig zijn. De Rijsenbergwijk en de Koningin Fabiolalaan worden maximaal ontzien: het werfverkeer rijdt bijna uitsluitend via de Timichegtunnel en over de werfzone naar zijn bestemming.



# 500 appartementen



Kantoortoren De Link wordt de eerste realisatie in de Sofa-zone. Die zone ligt op de dakplaat van de parking, naast het station. Ze wordt ontwikkeld door Euro Immo Star, een dochter van de NMBS-Holding. Hier komen overwegend kantoren en bedrijven, met 30 procent woningen.

Langs de Koningin Fabiolalaan, tussen de Sofa-zone en de Leie, ligt nog een lang-

gerekt stuk bouwgrond klaar tot aan de Snekkaai. De Stad Gent zal samen met het stadsontwikkelingsbedrijf AG SOB deze zone invullen. Hier verschuift het accent naar woningen. "We plannen 500 appartementen op het terrein", vertelt Pieter Jacobs van AG SOB. "Dat worden zowel marktconforme woningen als sociale en bescheiden woningen, voor verhuur en verkoop. Het gebied tus-

sen Aigemstraat en Verpleegsterstraat (B) wordt een aaneenschakeling van pleinen en middelhoge gebouwen. De zone tot aan de Snekkaai (C) krijgt een meer open, parkachtig karakter met hogere gebouwen, waarbij twee woontorens van minstens 60 meter."

In 2012 gaat AG SOB op zoek naar een projectontwikkelaar. Stedenbouwkundige en architecturale kwaliteit, duurzaamheid op het vlak van energie en mobiliteit en kindvriendelijkheid worden belangrijke criteria. "Die laatste verzuchting kwam naar voor tijdens de inspraakmomenten, samen met de aandacht voor sociale veiligheid. We nemen die vragen, en de resultaten van de online bevraging, zeker mee in onze kandidaatsdossiers."

**Wil je ook je mening geven?**

Surf dan naar <http://www.projectgentsintpieters.be/communicatie/inspraak/project-zoekt-ideeen>



# Spoor 12 herrijst

Van spoor 12 en 11, de treinsporen langs de Sint-Denijslaan, blijft niets over dan een zanderige helling. Die maakt nu plaats voor een nieuwe voorgevel en een nieuw spoor 12.

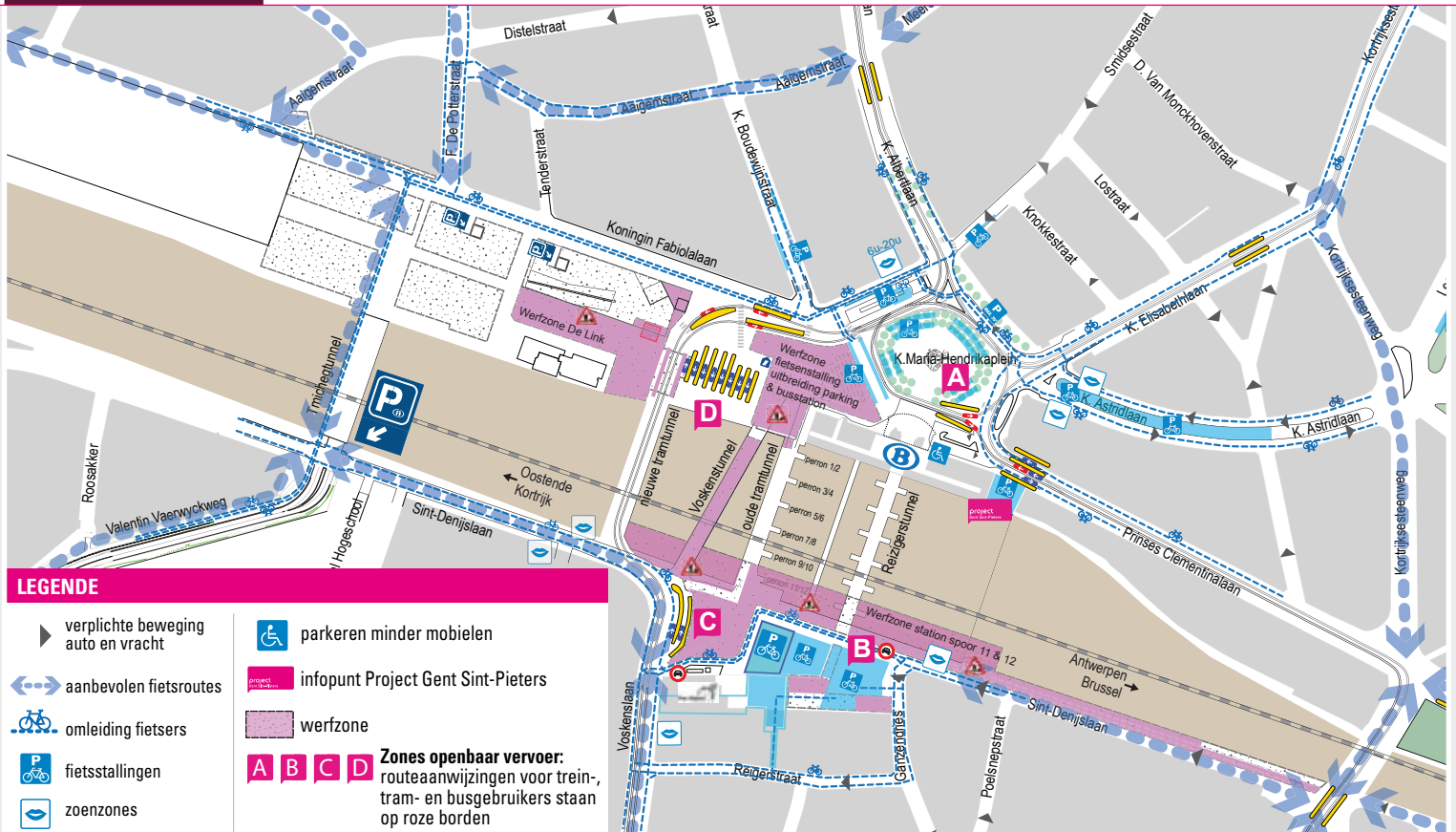
Eind september 2012 is het fonkelnieuwe spoor 12 klaar. Het wordt extralang, zodat ook de langste IC-treinen hier kunnen stoppen. Anderhalf jaar wroeten aan één spoor, dat lijkt een eeuwigheid. Maar sneller kan niet, legt construction manager Dirk Evenepoel van Eurostation uit. "Er kruipt veel tijd in werk dat je niet ziet. Het talud naast spoor 10 moest extra verstevigd worden. En dan zijn er nog de funderingswerken voor spoor 12 zelf. De paalfunderingen gaan 11 meter diep. Daarop komt een funderingsplaat. En op die vloerplaat verrijzen vanaf oktober kolommen. Dat wordt het eerste zichtbare stuk van het nieuw treinstation."



Ook de installatie van de technieken is niet van de poes. De hoogspanningsleidingen worden via een ondergrondse technische koker en technische ruimten naar boven geleid. "Van al die kabels zal je niets merken. We stoppen ze weg in grote geprefabriceer-

de elementen, die de perronvloeren vormen, en in de bovengrondse stalen kolommen."

Pas wanneer spoor 12 in het najaar van 2012 functioneel is, gaat spoor 10 buiten dienst. Spoor 11 en 10 worden dan gezamenlijk vernieuwd. Voorziene afwerking: 1<sup>ste</sup> helft 2014.



**LEGENDE**

- verplichte beweging auto en vracht
- aanbevolen fietsroutes
- omleiding fietsers
- fietsstallingen
- zoenzones
- parkeren minder mobiele
- infopunt Project Gent Sint-Pieters
- werfzone
- A B C D** Zones openbaar vervoer: routeaanwijzingen voor trein-, tram- en busgebruikers staan op roze borden

**Te voet of met de fiets**

- Voetgangers kruisen de treinsporen via de nieuwe tramtunnel of de Timichegtunnel.
- Ben je met de fiets, kies dan voor de Timichegtunnel. Fietsverkeer wordt momenteel afgeraden in de nieuwe tramtunnel, omdat de werf voor de nieuwe kantoorstoren De Link tijdelijk een deel van het voet- en fietspad zal innemen.
- Er is een voetgangerscorridor tussen het station en de bus- en tramhalte van Lijn 1. Vanuit de Sint-Denijslaan bereik je de treinsporen via twee corridors: een naar de reizigerstunnel en een naar de oude tramtunnel.
- Stal je fiets best langs de Sint-Denijslaan. Daar is veel plaats.

**Met de bus of de tram**

- Wegens werken in de Papegaaistraat, Annonciadenstraat en Gebroeders Vandeveldestraat worden tramlijnen 21 en 22 ingekort. De eindhalte is tot het einde van de werken halte Kouter. Een deel van het traject van lijn 21/22 (tussen de Rozemarijnbrug en Sint-Pietersstation) wordt overgenomen door de nieuwe lijn 24. Wie van Gentbrugge of Melle komt en naar het Sint-Pietersstation moet, stapt aan Gent Zuid over op deze nieuwe lijn of op een bus. Reizigers naar Zwijnaarde nemen aan het station lijn 4.
- Voor info: de Lijnwinkel, Lijninfo tel. 070 220 200 of website [www.delijn.be](http://www.delijn.be)

**De zoenzones**

Je vindt zoenzones in de K. Astridlaan, het K. Maria Hendrikaplein, de Sint-Denijslaan en de Voskenslaan. De aanrijdroutes staan op [www.projectgentsintpieters.be](http://www.projectgentsintpieters.be)

**Naar Parking Station**

- Van op de R4 rijd je via de Valentin Vaerwyckweg en de Timichegtunnel de pendelparking binnen.
- De parking is ook bereikbaar via de Sint-Denijslaan langs de Snekkaai/Beukenlaan en via de Voskenslaan.

**Met de auto de sporen kruisen**

- Nieuw: de Koningin Fabiolalaan is klaar en weer open voor autoverkeer in beide richtingen
- Belangrijk! Met de auto kan je noch via de Timichegtunnel noch via de nieuwe tramtunnel de sporen kruisen!
- Als je van de Prinses Clementinalaan naar de Koning Albertlaan wil, rij dan via de Koningin Elisabethlaan en maak een U-bocht ter hoogte van de Knokkestraat.
- Om van de woonwijken tussen de Voskenslaan en de Kortrijksesteenweg naar de voorkant van het station te rijden, neem je de Kortrijksesteenweg.
- Wil je van de Rijsenbergwijk naar de achterkant van het station rijden, neem dan de Albertlaan richting centrum, dan de stadsring R40 richting E17 en tenslotte de Kortrijksesteenweg richting Sterre.

**Infopunt**

Voor een actueel beeld van de verkeerssituatie surf je best regelmatig naar [www.projectgentsintpieters.be](http://www.projectgentsintpieters.be)

Alle informatie is verkrijgbaar in het Infopunt Project Gent Sint-Pieters, Prinses Clementinalaan 215, 9000 Gent.

- ☎ 09 241 24 11
- ✉ [info@projectgentsintpieters.be](mailto:info@projectgentsintpieters.be)
- 🌐 [www.projectgentsintpieters.be](http://www.projectgentsintpieters.be)

- Openingsuren:**
- Dinsdag van 14u tot 17u
  - Woensdag van 9u tot 17u
  - Donderdag van 9u tot 12u
  - Op afspraak

