

## Stiptheidsrapport: augustus 2014

### Globale stiptheid van het reizigersverkeer

Stipte treinen of met een vertraging van minder dan 6 minuten

	Augustus 2013	Augustus 2014
Vóór neutralisatie	90,2%	93,0%
Na neutralisatie	93,8%	96,7%
Rekening houdend met het aantal reizigers	89,3%	92,2%
Gemeten over het hele treintraject	89,0%	91,7%
Met inbegrip van de afgeschafte treinen (zonder neutralisatie)	89,1%	92,0%

Om een goed algemeen beeld te krijgen van de globale stiptheid, ongeacht de oorzaken, kan men best het stiptheidscijfer "zonder neutralisatie" bekijken. De neutralisatie betekent dat er geen rekening gehouden wordt met de vertragingen die te wijten zijn aan grote investeringswerken (GEN, enz).

Met het stiptheidscijfer dat "gewogen wordt op basis van het aantal reizigers", weegt de vertraging van een trein met veel reizigers zwaarder door dan de vertraging van een minder volle trein.

De stiptheid wordt ook "over het hele traject gemeten" : er wordt niet alleen rekening gehouden met de vertragingen van de treinen bij hun aankomst op bestemming, maar ook over de loop van het hele traject.

## Aantal verzekerde aansluitingen

	Augustus 2013	Augustus 2014
Antwerpen-Centraal	91,6%	92,8%
Brugge	93,3%	96,4%
Charleroi-Sud	92,0%	94,4%
Gent-Sint-Pieters	91,8%	94,2%
Leuven	89,9%	93,7%
Liège-Guillemins	88,6%	90,5%
Mechelen	92,5%	93,5%
Mons	89,6%	92,9%

	<b>Augustus 2013</b>	<b>Augustus 2014</b>
Namur	90,1%	92,3%
Zottegem	90,7%	91,3%
Totaal	91,3%	93,4%

In de 10 voornaamste overstapstations van het land volgt Infrabel op hoeveel voorziene aansluitingen (met een overstaptijd van minimum 3 minuten en maximum 20 minuten) er effectief gehaald worden.

## Stiptheid volgens treintype

Stipte treinen of met een vertraging van minder dan 6 minuten

	<b>Augustus 2013</b>	<b>Augustus 2014</b>
IC Treinen	85,5%	89,7%
IR Treinen	89,7%	93,2%
L Treinen (CityRails inbegrepen)	93,0%	94,8%
P Treinen	87,3%	90,2%

## Afgeschafte treinen

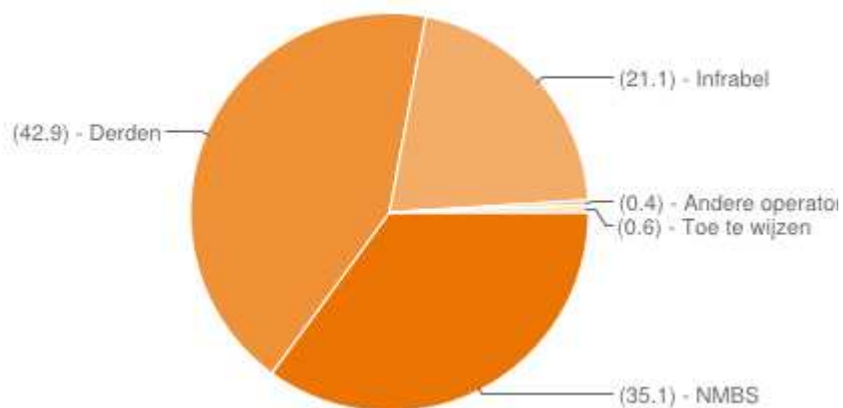
	<b>Augustus 2013</b>	<b>Augustus 2014</b>
Aantal afgeschafte treinen	1330	1153
Percentage van de totale treinen	1,2%	1,1%

Afgeschafte treinen (niet vertrokken of beperkt tot een gedeelte van hun reisweg) worden niet in de globale stiptheidscijfers opgenomen maar worden apart geteld, samen met de reden van hun afschaffing.

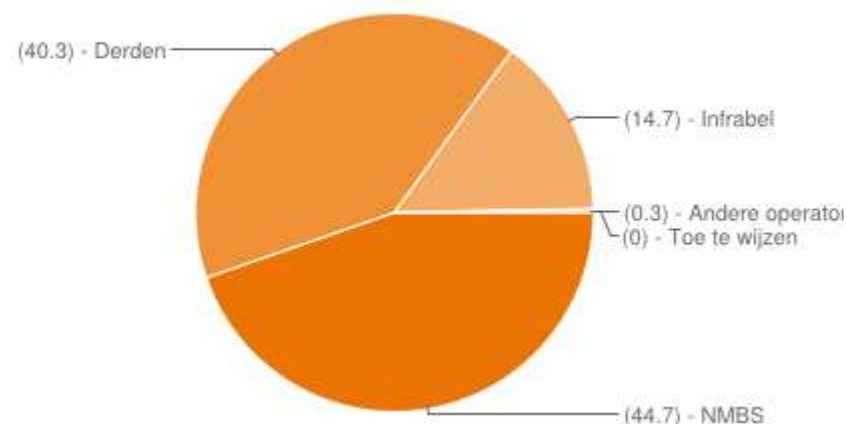
## Verantwoordelijken voor de vertragingen en de afgeschafte treinen

Verschillende actoren spelen een rol bij de stiptheid van de treinen. Het gaat voornamelijk om de spoornetbeheerder (Infrabel), de operatoren (zoals NMBS) en derden.

Verantwoordelijk voor de vertragingen



Verantwoordelijk voor de afgeschafte treinen



## Overzicht van de belangrijkste vertragingsoorzaken

Materieel NMBS

Storingen aan de infrastructuur

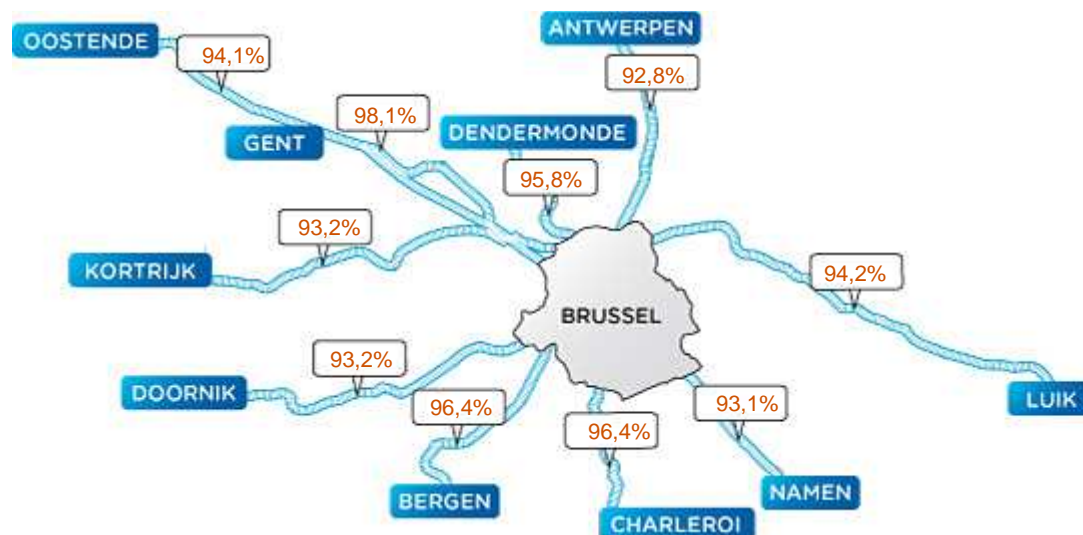
Aanrijding persoon

Vertragingen vanuit vreemde netten

Personen langs de sporen

## Globale stiptheid van 10 grote lijnen bij aankomst in Brussel

Stipte treinen of met een vertraging van minder dan 6 minuten



## Stiptheid van 8 grote verbindingen

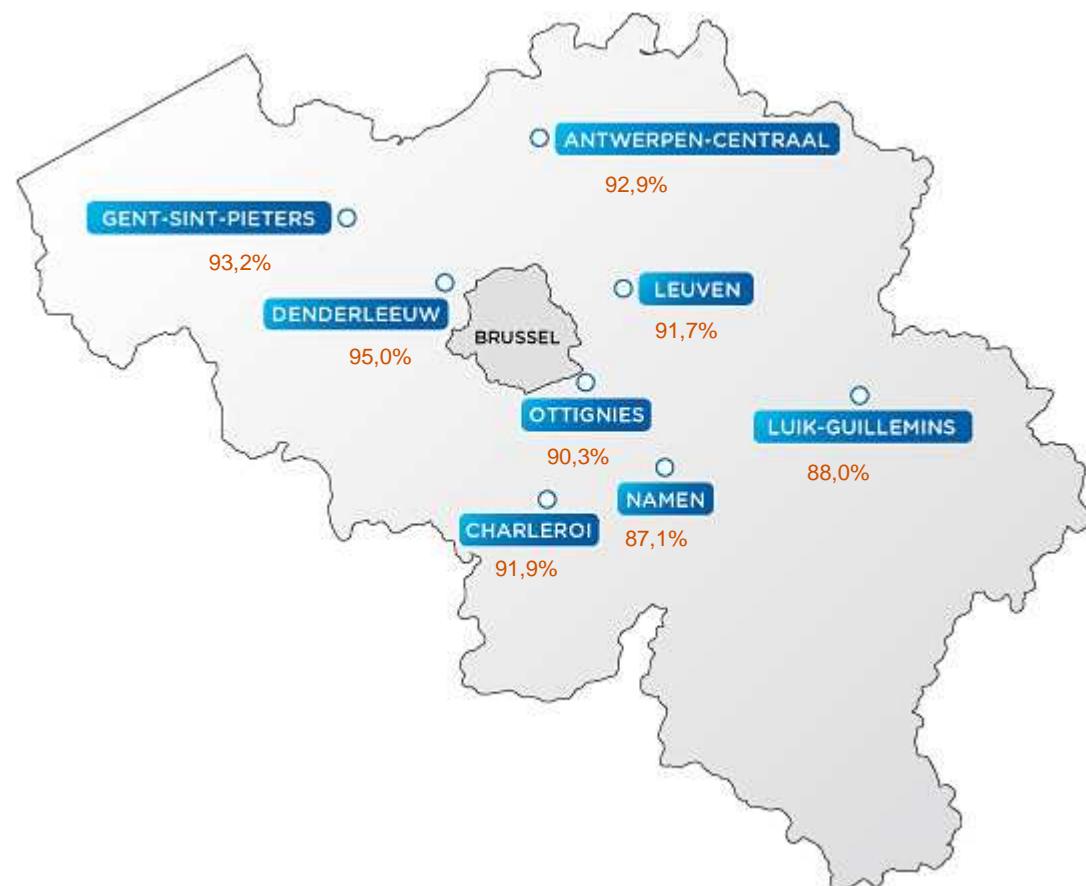
Stipte treinen of met een vertraging van minder dan 6 minuten

	<b>Augustus 2013</b>	<b>Augustus 2014</b>
IC A Oostende - Eupen	85,3%	87,2%
IC B Amsterdam - Brussel-Zuid	-%	-%
IC C Antwerpen - Kortrijk	88,0%	91,3%
IC D Herstal - Tournai	76,1%	79,8%
IC E Knokke/Blankenberge-Hasselt/Tongeren	83,9%	90,0%
IC H Mouscron - Schaarbeek	78,6%	89,5%
IC I Antwerpen-Centraal/Brussel-Noord - Charleroi-Sud	92,6%	93,9%
IC J Brussel-Zuid - Luxemburg	86,4%	86,2%



## Stiptheid bij aankomst in 8 grote stations buiten Brussel

Stipte treinen of met een vertraging van minder dan 6 minuten



## Stiptheid van het reizigersverkeer in piekuren, daluren en weekends

Stipte treinen of met een vertraging van minder dan 6 minuten

	<b>Augustus 2013</b>	<b>Augustus 2014</b>
Morgenpiekuur	92,8%	92,7%
Avondpiekuur	86,4%	90,9%
Daluren	89,8%	93,3%
Weekends	92,0%	94,1%

## Stiptheid van 10 grote lijnen bij aankomst in Brussel, in piekuren, daluren en weekends

Stipte treinen of met een vertraging van minder dan 6 minuten

Augustus 2014				
	Morgenpiekuur	Avondpiekuur	Weekends	Daluren
L 25 Antwerpen - Brussel	90,4%	91,9%	98,8%	91,4%
L 36 Liège - Brussel	91,6%	91,7%	95,9%	94,7%
L 50A Oostende - Brussel	89,3%	93,4%	96,7%	94,4%
L 50 Gent - Brussel	93,8%	98,3%	100%	98,7%
L 60 Dendermonde - Brussel	92,6%	94,4%	96,6%	97,4%
L 89 Kortrijk - Brussel	89,4%	94,2%	90,4%	96,2%
L 94 Tournai - Bruxelles	93,5%	96,6%	85,0%	94,3%
L 96 Mons - Brussel	89,3%	97,1%	98,7%	97,6%
L 124 Charleroi - Brussel	97,9%	90,4%	98,5%	96,4%
L 161 Namur - Brussel	93,5%	91,0%	90,2%	95,2%

## Stiptheid volgens treintype in piekuren, daluren en weekends

Augustus 2014				
	Morgenpiekuur	Avondpiekuur	Weekends	Daluren
IC Treinen	91,1%	86,1%	90,8%	89,6%
IR Treinen	91,9%	91,9%	94,7%	92,9%
L Treinen (CityRails inbegrepen)	94,2%	93,3%	95,4%	95,0%
P Treinen	91,6%	88,3%	100%	91,3%

