

nieuwsbrief 24 april 2015

## Licht en ruimte

Het eerste vernieuwde volledige perron in het station Gent-Sint-Pieters is op 26 januari 2015 in gebruik genomen. Reizigers die sindsdien de trein hebben genomen richting Brussel of richting de kust, zullen wellicht al kennis hebben gemaakt met het nieuwe comfortabele perron 11-12.

Vooraf de ruimte en de inval van natuurlijk licht valt op: het perron is 12 meter breed en 400 meter lang. Door de glazen gevel aan het Koningin Mathildeplein valt een zee van licht. Het perron is gemakkelijk te bereiken via 2 brede vaste trappen, 2 op- en neergaande roltrappen en 2 liften. Bovendien is het voorzien van verwarmde, glazen wachthuisjes en moderne zitbanken. De dakstructuur oogt indrukwekkend, met veel glas dat hier en daar wordt verfraaid met een gekleurd glaspaneel. De gekleurde glazen panelen die je hier ziet, krijgen bij de volgende perrons een ander kleurtje en worden ook herhaald in de glazen gevel. Wist je trouwens dat later telkens een van

*vervolg op pagina 2*

### Project Gent Sint-Pieters: **wat?**

Met het project Gent Sint-Pieters wordt het belangrijkste reizigersstation van Vlaanderen en zijn omgeving grondig aangepast. Een vernieuwd treinstation, met een geïntegreerd bus- en tramstation, een overdekte fietsenparking voor 11.000 fietsen en een ondergrondse parking voor 2.754 wagens zorgt ervoor dat de vervoersmodi naadloos op elkaar aansluiten. Langs de sporen verrijst een nieuw stadsdeel, er komt een nieuw plein - het Koningin Mathildeplein - en het openbaar domein in de omgeving wordt heraangelegd. Overmeers, een natuurgebied in de stationsbuurt, werd ingericht en toegankelijk gemaakt voor het publiek. Het project is een samenwerking tussen NMBS, Infrabel, Eurostation, De Lijn, het Vlaams Gewest en de Stad Gent.

### → KLAAR

- Bredere doorgang oude tramtunnel
- Ingebruikname spoor 11 en volledig perron 11-12
- Ontmantelen perron en spoor 9



### → NU

- Aanleg tuin in helling
- Groot onderhoud sporen 1 tot 4
- Afbraak perron 9



### → STRAKS

- Beplanting tuin in helling
- Afwerking perronschalen spoor 10
- Bouw kantoorgedeelte A2
- Bouw nieuw dienstgebouw NMBS en Infrabel



Kort na nieuwjaar, op zaterdag 10 januari, was ik aanwezig op een dialoogcafé dat werd georganiseerd door de Dienst Beleidsparticipatie van de Stad, sogent en het Infopunt. Een 30-tal buurtbewoners waren daar bijeen om te debatteren over de ontwikkelingen langsheen de Koningin Fabiolalaan, in het gedeelte tussen Verpleegsterstraat en de Snekkaai. In die zone komen appartementen, waaronder twee hoogbouwtorens, kleinere commerciële ruimten, een fiets- en wandelbrug naar de Blaarmeersen en een park. Het was een boeiende voor-middag. De drie geselecteerde projectontwikkelaars stelden er hun ontwerp voor en gaven hun visie over de invulling van dit gebied. Na elke presentatie gingen de buurtbewoners in groepjes aan de slag. Ze noteerden de voor- en nadelen van elk ontwerp. Concreet was hen gevraagd wat ze dachten van de



architectuur, de woonkwaliteit, integrale duurzaamheid, de gezinsvriendelijkheid, mobiliteit, groen, inspraak en communicatie. Geen eenvoudige opdracht, maar het resultaat is een genuanceerd rapport dat nuttig is voor de verdere beoordeling. Het is op 21 januari overgemaakt aan de jury die – rekening houdend met de adviezen van een aantal stadsdiensten en het advies uit het dialoogcafé – de projectontwikkelaar zal aanwijzen die zijn ontwerp mag realiseren. Binnenkort wordt die keuze bekendgemaakt. Wellicht in 2017 start de bouw.

Daniël Termont, burgemeester en voorzitter van de stuurgroep van het Project Gent Sint-Pieters



de gekleurde panelen op de gevel zal oplichten als een trein op het spoor binnenrijdt dat verbonden is met die specifieke kleur? Trouwens de geelzwarte staalconstructies die je nu op het perron ziet, zijn slechts tijdelijk.



Het gelijkvloers blijft voorlopig een werfzone met veilige doorgangen voor de reizigers. Maar ook daar krijg je al een eerste indruk van de manier waarop de hal er later zal uitzien: de transparante tegels in het perron 11-12 laten het licht volop doorstromen naar de gelijkvloerse verdieping. Een groot verschil met de bestaande tunnels. Als het volledige station verbouwd is, zal je kunnen genieten van een hal van 300 meter op 120 meter met alle comfort: infodiensten, winkeltjes en eetgelegenheden. En met een gemakkelijke overstap tussen trein, tram, bus en fiets.

Maar zover zijn we nog niet. Spoor 10 ligt momenteel al klaar, maar het perron en de perronschaal van het viaduct waarin dit spoor ligt, moeten nog worden vervolledigd. Daartoe moest eerst spoor 9 uit dienst worden

genomen. Dit is begin februari 2015 gebeurd. Ook de perronuitrusting zoals zitbanken, vuilnisbakken, luidsprekers, de bovenleiding en dergelijke zijn inmiddels verwijderd. Nu is de aanneemer bezig om het eerste deel van het perron 10 te bouwen. Als het nieuwe spoor 10 in dienst komt, kan de volgende fase starten. Zoals bij de vorige sporen zal ook hier een volgende deel van de onderliggende tunnels (reizigerstunnel, oude tramtunnel en technische tunnel) worden afgebroken. Een afgewerkt perron 9-10 is voorzien eind 2017.





## Bepanting van de tuin in helling

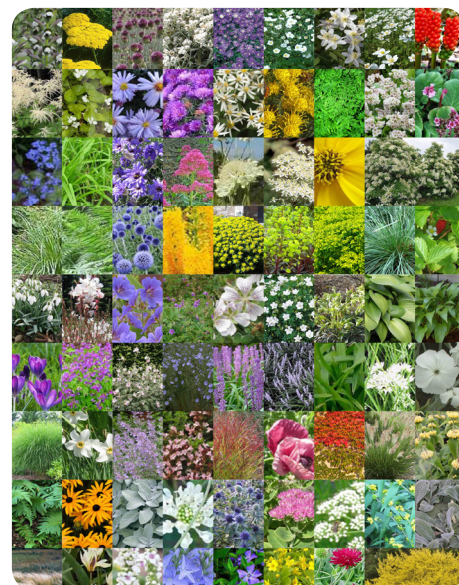
In een vorige nieuwsbrief lieten we al zien hoe de tuin in helling zal worden ingericht. Ondertussen is de constructie van looppaden, een zittribune en bankjes volop aan de gang. En binnenkort volgt de aanplanting.

Vorig voorjaar zaaide de Groendienst van de Stad Gent akkerbloemen om een correcte visie op de begroeiing te verkrijgen en zo een geschikte plantenkeuze te kunnen maken.

Bij de plantensamenstelling is rekening gehouden met de standplaats van de planten. Centraal door de tuin loopt een strook van planten die een vaste structuur vormen gedurende het

hele jaar. Deze is voornamelijk opgebouwd uit siergrassen, groenblijvende en semi-groenblijvende vaste planten. In deze strook zijn er ook een aantal solitaire gele kornoeljes voorzien. Dit zijn opgaande meerstammige heesters die voor een vertikaal accent in de tuin zorgen.

De vakken aan de zijkanten van de tuin zijn dynamischer en bloeirijker van opbouw. Groenblijvende vaste planten worden hier afgewisseld met niet-groenblijvende meer opgaande vaste planten die uitbundiger bloeien dan de centrale border.



Eind juni kan je de aanplanting zelf gaan bewonderen!



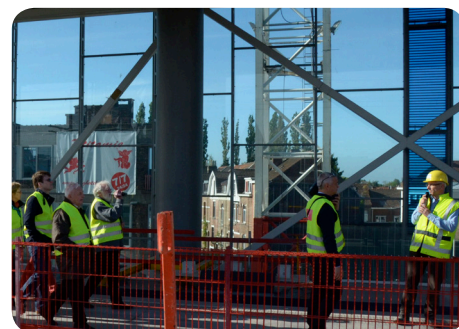
### Dienstgebouw **NMBS** en **Infrabel**

Als je in de buurt van de Koningin Fabiolalaan woont of met de trein vanuit de richting Brugge komt, heb je het misschien al gemerkt: vlak naast de sporen, naast de Timichegtunnel die naar de ondergrondse parking leidt, zijn vorig jaar de funderingen voor een nieuw gebouw gerealiseerd. Hier wordt vanaf dit voorjaar het nieuwe dienstgebouw van de NMBS en Infrabel gebouwd. Die diensten zijn momenteel onder andere gehuisvest in het Flandriagebouw op het Koningin Maria-Hendrikaplein (het voormalige hotel Flandria Palace). Het nieuwe gebouw bevat naast kantoren ook een werkplaats, restaurant, vergaderruimten en een opleidingscentrum. Het gebouw zal klaar zijn in 2018.



### A2 kantoorgedeelte

Op 8 januari verleende de Stad Gent de bouwvergunning voor het zogenaamde A2-gebouw aan de Koningin Fabiolalaan. Het gebouw bestaat uit een kantoorgedeelte, een woongedeelte met een 30-tal appartementen en een levendig gelijkvloers met winkels en horeca. Beide delen vormen één architecturaal geheel, maar behouden toch hun eigenheid. Langs de Koningin Fabiolalaan werd geopteerd om de hoogte te beperken tot 4 bouwlagen (gelijkvloers en 3 verdiepingen) met 2 teruggetrokken verdiepingen bovenop. In eerste instantie wordt alleen het kantoorgedeelte gebouwd dat zich aan de westzijde bevindt (richting Koningin Paolaplein). Electrabel zal hier haar intrek nemen.



### Breng een **bezoek** aan het **project**

Ben je buurtbewoner? Elke maand zet de Stad Gent een wijk in de kijker. In april is dit de stationsbuurt. Dit gaat gepaard met tal van activiteiten voor de buurtbewoners. Een ervan is een geleid bezoek aan het Project Gent Sint-Pieters met een gezellige receptie achteraf. Noteer alvast **zondag 26 april** in je agenda.

Geen buurtbewoner? Niet getreurd. Zoals altijd organiseren we ook dit voorjaar een groot werkbezoek voor het grote publiek. Op **zondag 7 juni** krijg je weer de kans om een kijkje achter de schermen te nemen. Inschrijven kan bij Gentinfo vanaf 19 mei.



**LEGENDE**

-  tramhalte
-  bushalte
-  Lijnwinkel
-  Sint-Pietersstation
-  roltrap
-  lift
-  werfzone

**Aandacht:** tijdens de werken aan de tuin in helling zijn de ondergrondse kiss & ride - zone en de fietsenparking te voet alleen toegankelijk via de trap in de oude tramtunnel of via de promenades. De tuin in helling is volledig afgesloten.



Sporen 11 en 12 in dienst, sporen 9 en 10 uit dienst.



Aan tramperron 2 (lijn 1 richting centrum) zijn windschermen geplaatst.



De ondergrondse Kiss & ride is vlot bereikbaar via K. Albertlaan, K. Fabiolalaan of K. Boudewijnstraat.

**Infopunt** Alle informatie is verkrijgbaar in het Infopunt Project Gent Sint-Pieters, Prinses Clementinalaan 215, 9000 Gent

-  09 241 24 11
-  info@projectgentsintpieters.be
-  www.projectgentsintpieters.be
-  www.facebook.com/ProjectgentsintpietersPGSP

**Openingsuren:**

- Dinsdag van 14u tot 17u
- Woensdag van 9u tot 17u
- Donderdag van 9u tot 12u of na afspraak



V.U. Daniel Termont, voorzitter Stuurgroep, p/a Stadhuis, Botermarkt 1, 9000 Gent

Versie: PGSP - 01/09/2014