

«OPEN DEUR»

IN STATION

ZEEBRUGGE

1926

1926

1926

1926

1926

B

B

B

B

B

DE NATIONALE MAATSCHAPPIJ
DER BELGISCHE SPOORWEGEN

STELT ENKELE
BIJZONDERE GOEDERENWAGENS TEN TOON

C
2
8
6

ONZE KLASSIEKE WAGENS

Eas	: Stortwageng op draaistellen en met effen vloer
Eo	: Bak-heugelwageng
Eds	: Wageng zelflosser met regelbaar debiet
Fads	: Wageng op bogies voor ogenblikkelijke lossing door zwaartekracht
Fbd	: Tweeassige wageng voor ogenblikkelijke lossing door zwaartekracht
Gbs	: Tweeassige gesloten wageng met grote laadruimte
Hfs	: Gesloten wageng « Ferry-Boats »
Hbis	: Gesloten wageng met opengaande zijwanden
Ks	: Tweeassige platte wageng van het gewone type
Lfs	: Platte wageng « Ferry-Boats »
Lips	: Platte heugelwageng
Rgs-Sgs	: Platte wagens op bogies voor het vervoer van transcontainers
Ts	: Wageng met opengaand dak en effen vloer
Taes	: Wageng met opengaand dak op draaistellen en met effen vloer
Tbis	: Wageng met opengaand dak en openschuivende zijwanden
Tds	: Wageng zelflosser met regelbaar debiet en opengaand dak
Ucs	: Ketelwageng met pneumatische lossing

VOOR BIJKOMENDE INLICHTINGEN KAN MEN ZICH WENDEN TOT

Commerciële problemen

Zich richten tot de locale Handelsagent of tot de :
Handelsdirectie — Afdeling 62-3
Frankrijkstraat 85 — **1070 Brussel**
Tel. (02) 523.80.80 — Telex 025035 - Railbelcombru.

Technische problemen

- Technische inlichtingen nopens de wagens en hun gebruik :
Directie van de Exploitatie — Afdeling 15-1
Dienst Behandeling - Vervoer †
Frankrijkstraat 85 — **1070 Brussel**
Tel. (02) 523.80.80 - toestel 2139 tot 2144 — Telex : 025035 - Railbelcombru.
- Voor een buitengewoon vervoer :
Directie van het Materieel - bureau 23-33
Leuvenseweg 17-21 — **1000 Brussel**
Tel. (02) 513.18.70 - toestel 3319 tot 3323 — Telex : 21526.

E STORTWAGENS VAN HET GEWONE TYPE

a : draaistellen (bogies)
o : frontale kipping niet mogelijk
s : mogen 100 km/uur rijden

5 5e cijfer uit het reeksnummer

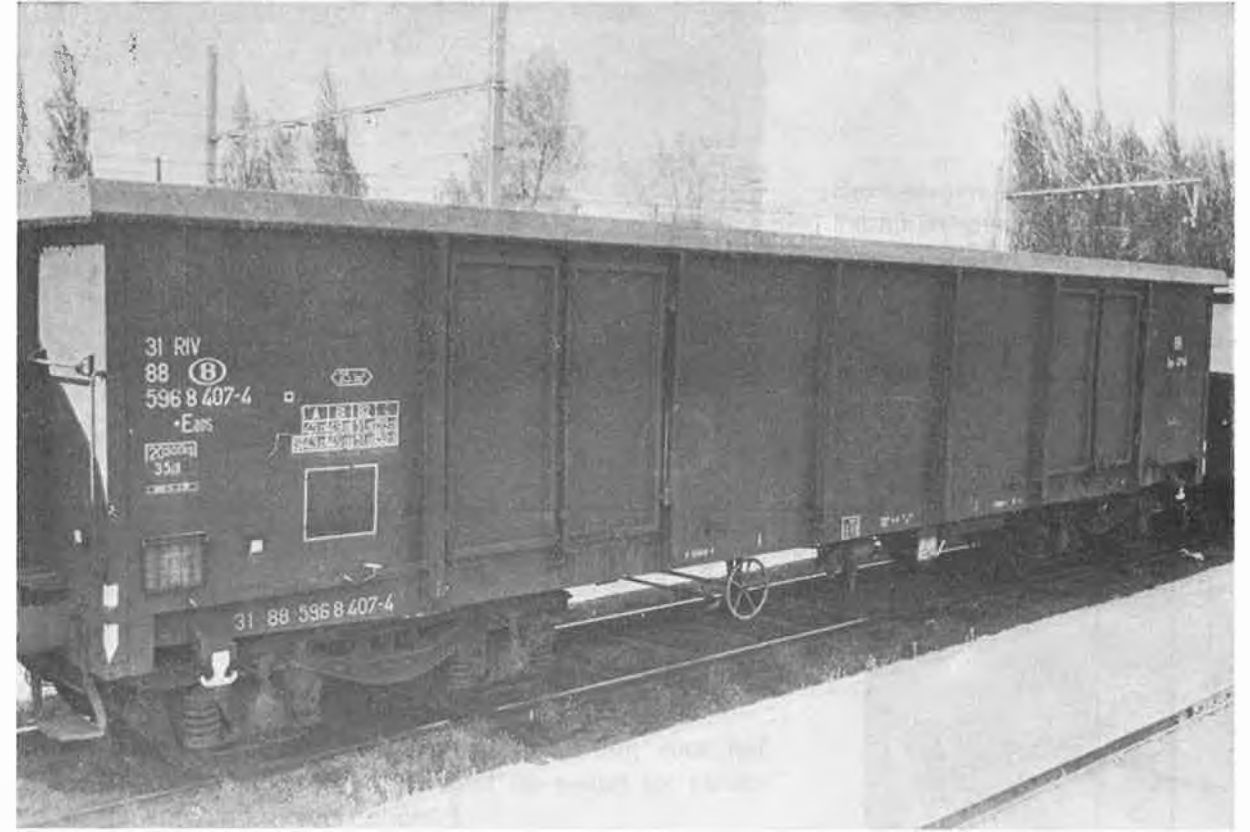
CODE	Eas	Eaas	Eaas
Type	1415 A0	1415 A1	1415 A2
Aantal	1.000	670	500
Reeksnummer	31.88 595.0.000/999	31.88 596.8.000/669	31.88 596.9.000/499
Bouwjaar	1972	1972/73	1972
Grootste lengte	mm 14.040	mm 14.040	mm 14.040
Spilafstand tussen draaistellen	mm 9.000	mm 9.000	mm 9.000
Afstand tussen buitenste assen	mm 10.800	mm 10.800	mm 10.800
Grootste breedte	mm 3.048	mm 3.048	mm 3.040
Grootste hoogte	mm 3.335	mm 3.335	mm 3.335
Vloerhoogte	mm 1.235	mm 1.235	mm 1.235
Nuttige lengte	mm 12.792	mm 12.792	mm 12.792
Nuttige breedte	mm 2.760	mm 2.760	mm 2.760
Nuttige hoogte	mm 2.100	mm 2.100	mm 2.100
Oppervlakte	m ² 35,3	m ² 35,3	m ² 35,3
Inhoud	m ³ 74	m ³ 74	m ³ 74
Zijdelingse opening (draaideuren)	mm 1.800	mm 1.800	mm 1.800
Gemiddelde tarra	t 1.800	t 1.800	t 1.800
Toegelaten lasten	t 21,5	t 21,5	t 21
Maximum geconcentreerde lasten	t	t	t
Toegelaten krommingsstraal	m	m	m

Eas

Stortwagens op draaistellen met effen vloer

De stortwagens op draaistellen zijn bestemd voor het vervoer van omvangrijke in bulk geladen goederen.

Deze wagen met grote inhoud vervangt voordelig de tweeassige stortwagen en is voornamelijk geschikt voor massale vervoeren. Deze wagen is de onmisbare aanvulling van het gespecialiseerd wagenpark.



CODE	Eo						
Type	1215 A6						
Aantal	75						
Reeksnummer	2188 514.1.000/074						
Bouwjaar	1974						
Grootste lengte	10.000 mm						
Asafstand	6.600 mm						
Grootste breedte	2.994 mm						
Grootste hoogte	3.662 mm						
Vloerhoogte	1.238 mm						
Nuttige lengte	8.430 mm						
Nuttige breedte	2.768 mm						
Oppervlakte	20,9 m ²						
Zijdelingse opening (draaideuren)	hoogte 1.603 mm breedte 1.390 mm						
Gemiddelde tarra	13,74 t						
Toegelaten lasten	<table border="1"> <tr> <td>A</td> <td>B</td> <td>C</td> </tr> <tr> <td>18</td> <td>22</td> <td>26</td> </tr> </table>	A	B	C	18	22	26
A	B	C					
18	22	26					
Toegelaten krommingsstraal	75 m						

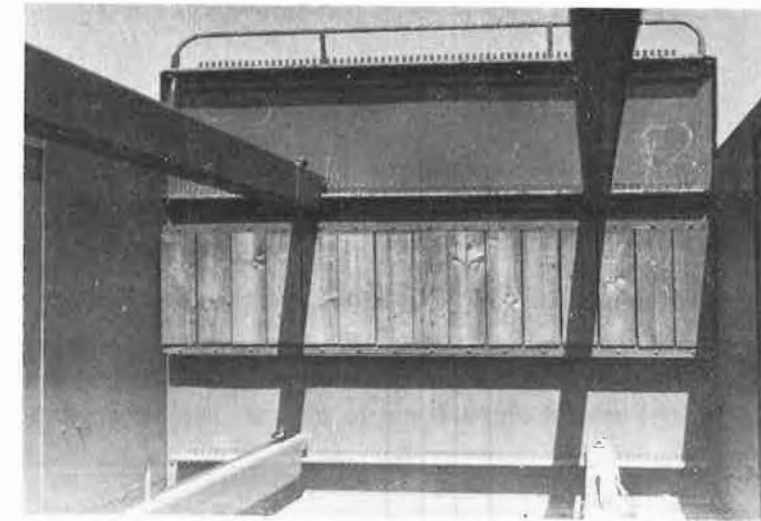
Tandlat	Leibalken	
	hoogte	maximale afstand
Bovenste	2.309	2.348
Middenste	1.644	2.478
Onderste	373	2.478

Eo

Bak-heugelwagen



Deze wagen is bestemd voor het vervoer van kisten van grote afmetingen (glas, marmer). Hij laat de lading toe met mogelijkheid tot verschuiving.



Deze wagen is uitgerust met vier leibalken die op drie verschillende hoogten verstelbaar zijn. De langsleiding kan aldus geregeld worden in functie van de hoogte van de kisten.

De behandelingstuigen die aangewend worden voor het laden en lossen moeten toelaten dat de kisten tot boven de wagenwanden kunnen gehesen worden.



CODE	Eds		Eds		Eds		Eds		Eds	
	1000 E2	1000 E3	1000 E4	1000 E5	A	B	C	A	B	C
Type	400	70	150	450						
Aantal	0188	2188	0188	0188						
Reeksnummer	550.3.000/4.999	550.5.000/199	550.5.500/649	550.6.000/449						
Bouwjaar	1964	1967	1969	1968						
Grootste lengte	9.640	9.640	9.640	9.640						
Asafstand	6.000	6.000	6.000	6.000						
Grootste breedte	3.068	3.070	3.070	3.068						
Grootste hoogte	4.000	3.600	4.000	4.000						
Laadopeningen	8.800	8.845	8.810	8.800						
Laadopeningen } lengte	1.940	2.484	1.940	1.940						
Laadopeningen } breedte	40,6	32,5	40,6	40,6						
Inhoud	12	12	12,8	13						
Gemiddelde tarra										
Toegelaten lasten										
Toegelaten krommingsstraal	75	75	75	75						

Eds

Wagen zelflosser met regelbaar debiet

De Eds-wagen is geschikt voor het vervoer van goederen in bulk zoals gecalibreerde kolen, cokes, steenslag, korrelvormige en gelijkaardige goederen.

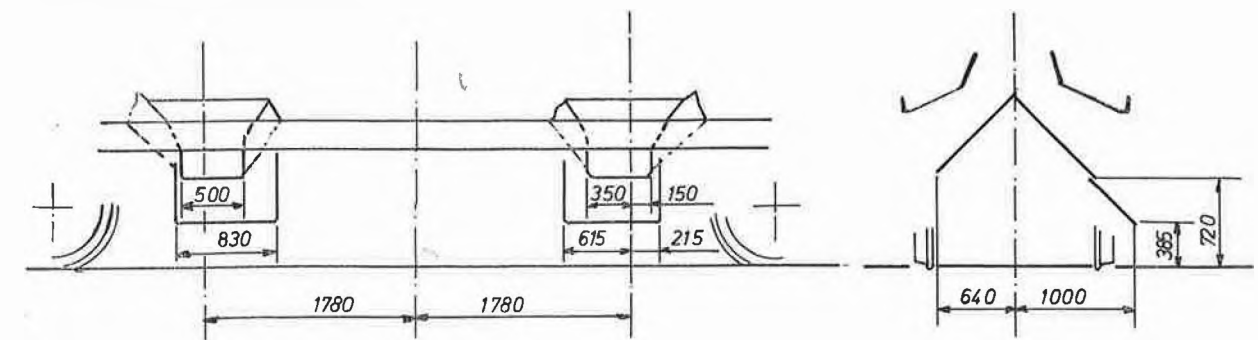


De wagen bevat twee tremels.

Wegklapbare verlengstukken laten toe de losgoten te verlengen.

De lossing is mogelijk via een vaste of verplaatsbare transportband of rechtstreeks in een stortput. Deze laatste kan een zeer beperkte lengte hebben. De lossing is mogelijk langs één kant of langs de andere kant of langs beide kanten tegelijk.

Schema van de losgoten.



F STORTWAGENS VAN HET SPECIALE TYPE

a : draaistellen (bogies)
 d : zelflosser door zwaartekracht
 s : mogen 100 km/uur rijden

6

5e cijfer uit het reeksnummer

CODE	Fads	Fads	Fads	Fads															
Type	1000 F3	1000 F4	1000 F5	1000 F6															
Aantal	100	50	350	150															
Reeksnummer	3188 696.0.000/099	3188 696.0.500/549	3188 696.1.000/349	3188 696.1.350/499															
Bouwjaar	1967	1967	1975	1975															
Grootste lengte	13.450	13.450	12.540	14.640															
Spilafstand tussen draaistellen	8.000	8.000	7.500	9.600															
Afstand tussen buitenste assen	9.800	9.800	9.300	11.400															
Grootste breedte	3.040	3.040	3.055	3.055															
Grootste hoogte	3.975	3.650	4.000	4.000															
Laadopening { lengte { breedte	10.548	10.922	10.960	13.060															
Lengte van de deuren	1.970	2.585	1.940	1.940															
Maximum opening van de deuren	4.750	4.750	5.000	6.050															
Inhoud	4.276	4.276	4.300	niet beperkt															
Bediening van de deuren	72	64	75	90															
	handwiel te bedienen vanaf overgangsbrug																		
Gemiddelde tarra	24	23,5	23,5	25															
Toegelaten lasten	<table border="1"> <thead> <tr> <th></th> <th>A</th> <th>B1</th> <th>B2</th> <th>C</th> </tr> </thead> <tbody> <tr> <td></td> <td>40</td> <td>43</td> <td>48</td> <td>56</td> </tr> <tr> <td>S</td> <td>40</td> <td>43</td> <td>48</td> <td>56</td> </tr> </tbody> </table>					A	B1	B2	C		40	43	48	56	S	40	43	48	56
	A	B1	B2	C															
	40	43	48	56															
S	40	43	48	56															
Toegelaten krommingsstraal	75	75	60	65															

Fads

Wagen op bogies voor ogenblikkelijke lossing door zwaartekracht

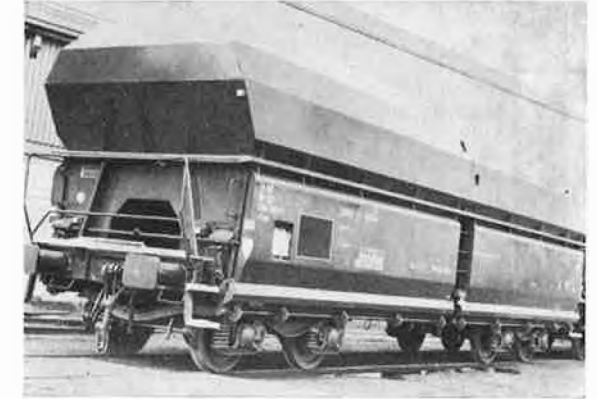
De Fads-wagen is bijzonder geschikt voor massale vervoeren zoals kolen, cokes, kiezel of andere soortgelijke goederen in bulk.

Het park van deze wagens is verscheiden onder oogpunt van bediening van de deuren.

Bediening door middel van een bedieningswiel vanaf de overgangsbrug.



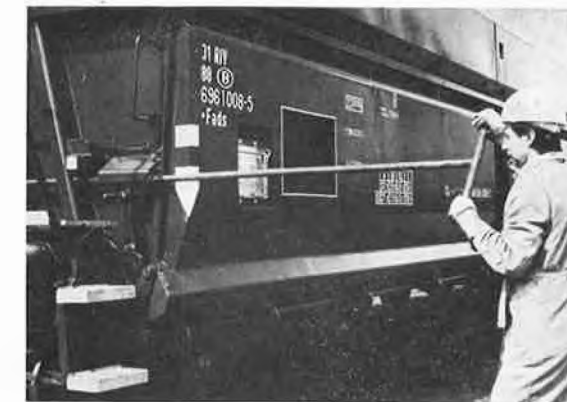
Zijdelingse bediening.



De wagen bestaat uit 2 laadruimten (tremels) waarvan de lossing afzonderlijk gebeurt.

Elke laadruimte (tremel) bevat een overlangse zadelbodem. De lossing is niet regelbaar en vergt een losput aan weerszijden van het spoor.

Opening van de deuren van de wagen met zijdelingse lossing.



Sluiting van de deuren van de wagen met zijdelingse lossing.



F

STORTWAGENS VAN HET SPECIALE TYPE

b : grote inhoud

d : zelflosser door zwaartekracht

6

5e cijfer uit het reeksnummer

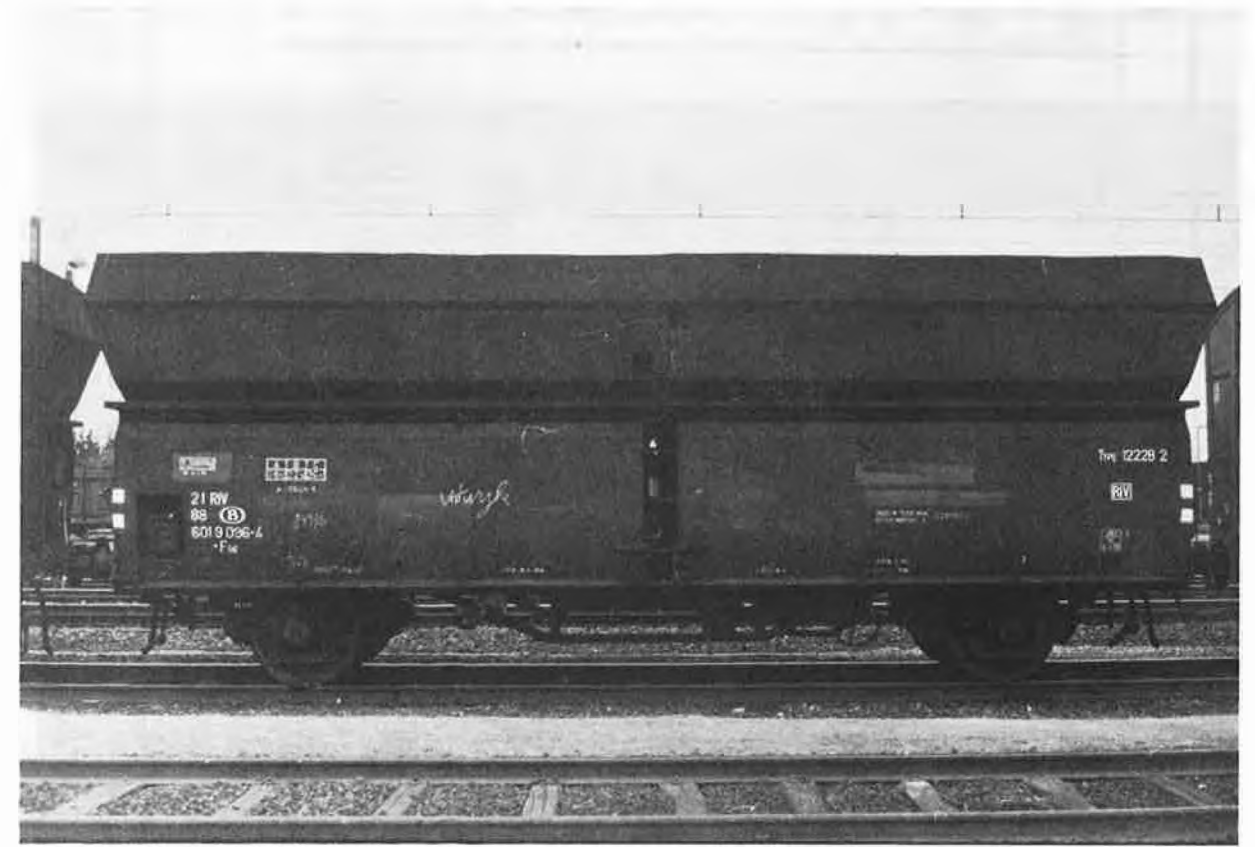
CODE	Fbd						
Type	1222 B2						
Aantal	48						
Reeksnummer	2188 601.9.000/099						
Bouwjaar	1960						
Grootste lengte	9.940 mm						
Asafstand	6.000 mm						
Grootste breedte	3.110 mm						
Grootste hoogte	3.086 mm						
Laadopening	lengte	9.350 mm					
	breedte	2.476 mm					
Lengte van de deuren	4.142 mm						
Inhoud	56,5 m ³						
Deurbediening	latérale						
Gemiddelde tarra	13,7 t						
Toegelaten lasten	<table border="1"> <thead> <tr> <th>A</th> <th>B</th> <th>C</th> </tr> </thead> <tbody> <tr> <td>18,5</td> <td>22,5</td> <td>26,5</td> </tr> </tbody> </table>	A	B	C	18,5	22,5	26,5
A	B	C					
18,5	22,5	26,5					
Toegelaten krommingsstraal	75 m						

N.B. - Een nieuwe reeks van 310 wagens is voorzien.

Fbd

Tweeassige wagen voor ogenblikkelijke lossing door zwaartekracht

De Fbd-wagen is geschikt voor massale transporten b.v. cokes en andere in bulk geladen goederen met gering soortelijk gewicht.



De wagen bevat twee afdelingen met overlappende zadelbodems. De massale lossing gebeurt gelijktijdig langs beide kanten van de wagen. Daarvoor is een losput vereist langs weerszijden van het spoor.



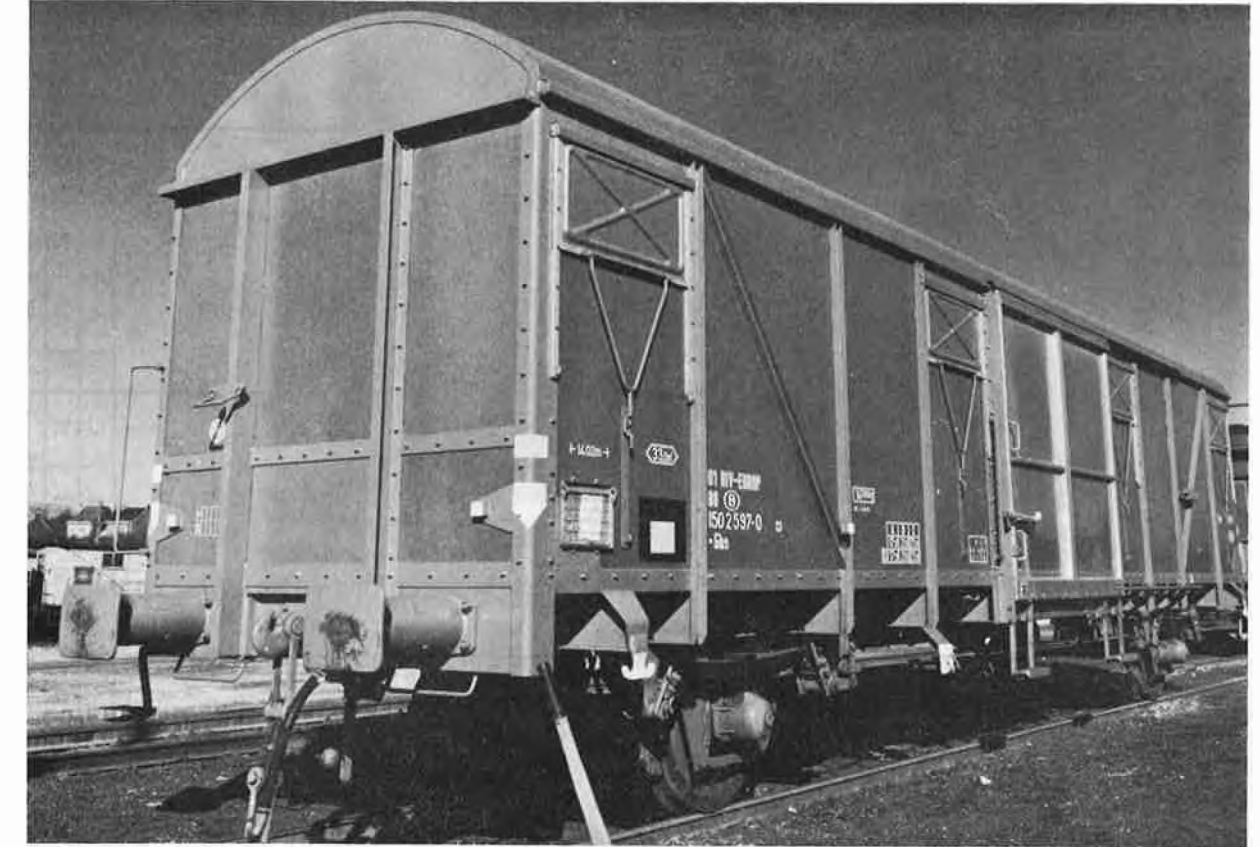
mechanisme voor het sluiten en openen van de klapzijdeuren.

CODE	Gbs			Gbs			Gbs			Gbs			Gbs			Gbs			Gbs					
	A	B	C	A	B	C	A	B	C	A	B	C	A	B	C	A	B	C	A	B	C			
Type	2216 A1			2216 A2			2216 A3			2216 A4			2216 A5			2216 A6			2216 A7			2216 A8		
Aantal	350			500			700			120			100			200			300			450		
Reeksnummer	01.88 150.0.000 349			01.88 150.0.500 999			01.88 150.1.000 699			01.88 150.1.700 819			01.88 150.2.000 099			01.88 150.2.500 699			01.88 150.2.100 399			01.88 150.2.700 3.149		
Bouwjaar	1971			1972-73			1973-74			1973-74			1974-75			1975-76			1975-76			1975-76		
Grootste lengte	14.020			14.020			14.020			14.020			14.020			14.020			14.020			14.020		
Radafstand	8.500			8.500			8.500			8.500			8.500			8.500			8.500			8.500		
Grootste breedte	3.090			3.090			3.090			3.090			3.090			3.090			3.090			3.090		
Grootste hoogte	4.112			4.112			4.112			4.112			4.112			4.112			4.112			4.112		
Vloerhoogte	1.255			1.255			1.255			1.255			1.255			1.255			1.255			1.255		
Nuttige lengte	12.718			12.718			12.718			12.718			12.718			12.718			12.718			12.718		
Nuttige breedte	2.614			2.614			2.614			2.614			2.614			2.614			2.614			2.614		
Binnenhoogte	2.314			2.314			2.314			2.314			2.314			2.314			2.314			2.314		
Oppervlakte	33			33			33			33			33			33			33			33		
Nuttige laadruimte	80			80			80			80			80			80			80			80		
Vrije opening van de roldeuren	2.150			2.150			2.150			2.150			2.150			2.150			2.150			2.150		
Aantal stouwingen per zijwand	2.547			2.547			2.547			2.547			2.547			2.547			2.547			2.547		
Gemiddelde tarra	18			18			18			18			18			18			18			18		
Toegelaten lasten	15			15			14,5			14,5			14,5			14,5			14,5			14,5		
Toegelaten krommingsstraal	75			75			75			75			75			75			75			75		



Vaste luchtramen en neerklapbare roosterwerken, beiden beschermd door schuifluiken, die voor een afdoende verluchting zorgen.

Iedere langswand is voorzien van 18 stouwingen die een goede bevestiging van de goederen toelaten.



Gbs

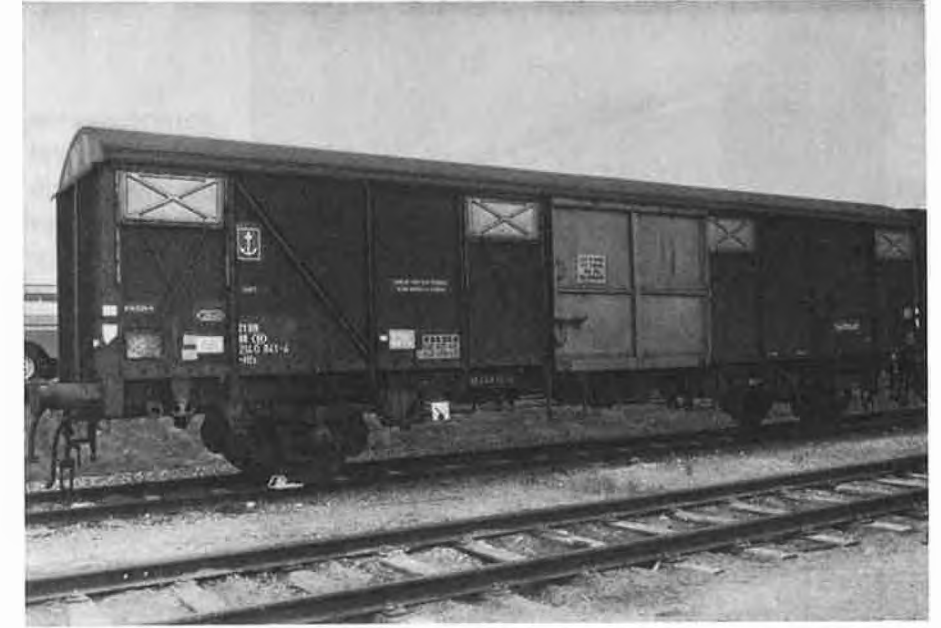
Tweeassige gesloten wagen met grote laadruimte

De Gbs is een wagen met grote laadruimte voor veelvoudig gebruik die dienstig is voor het vervoer van alle goederen die moeten beschermd worden tegen de weersinvloeden, bij voorbeeld dozen, kartons, zakken, machines.

CODE	Hfs	Hfs	Hfs	Hfs
Type	5030 A1	5030 A4	5030 A6	5030 A7
Aantal	98	49	23	200
Reeksnummer	21.88 214.0.600 699	21.88 214.0.000 199	21.88 214.0.400 599	21.88 214.0.700 899
Bouwjaar	1961	1944	1946	1973
Grootste lengte	mm 13.990	mm 12.585	mm 12.585	mm 14.020
Asafstand	mm 8.000	mm 7.500	mm 7.500	mm 8.500
Grootste breedte	mm 2.618	mm 2.644	mm 2.644	mm 2.534
Grootste hoogte	mm 3.801,5	mm 3.421,5	mm 3.421,5	mm 3.805
Vloerhoogte	mm 1.255	mm 1.227,5	mm 1.227,5	mm 1.255
Nuttige lengte	mm 12.698	mm 11.275	mm 11.275	mm 12.730
Nuttige breedte	mm 2.222	mm 2.274	mm 2.274	mm 2.234
Nuttige hoogte	mm 2.100	mm 2.037	mm 2.037	mm 2.123
zijwand	mm 2.481	mm 2.072	mm 2.072	mm 2.498
dak	mm 28,21	mm 51,2	mm 51,2	mm 67
Oppervlakte	m ² 66,2	m ² 25,63	m ² 25,63	m ² 28,4
Inhoud	m ³ 2.000	m ³ 1.934	m ³ 1.934	m ³ 2.000
Vrije opening van de roldeuren	mm 2.500	mm 1.800	mm 1.800	mm 2.630
hoogte	mm 8	mm 6	mm 6	mm 8
breedte	mm 14,7	mm 12,1	mm 12,1	mm 14,6
Aantal luiken	8	4	4	8
schuifbare				
vaste				
Gemiddelde tarra	t 14,7	t 12,1	t 12,1	t 14,6
Toegelaten lasten	t 75	t 75	t 75	t 75
Toegelaten krommingsstraal	m 75	m 75	m 75	m 75

Hfs

Gesloten wagen « Ferry-Boats »



De gesloten wagens Hfs zijn geschikt voor het vervoer van goederen die niet bestand zijn tegen de vochtigheid.

De wagens « Ferry-Boats » zijn gebouwd volgens het Britse laadprofiel en mogen dus zowel op de Continentale als op de Britse spoorwegnetten rijden. Ferry-Boat-wagens worden gebruikt voor het vervoer van goederen over zee tussen Zeebrugge enerzijds en Harwich (Groot-Brittannië) anderzijds.



Deze wagens zijn uitgerust met luiken die een goede verluchting toelaten.

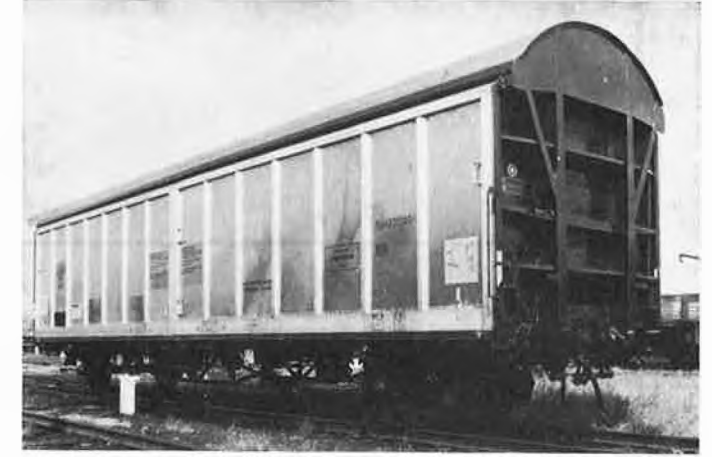
CODE	Hbis	Hbis																		
Type	2213 A0	2213 A1																		
Aantal	100	550																		
Reeksnummer	2188 201.5.000/099	2188 201.5.100/649																		
Bouwjaar	1975	1976																		
Grootste lengte	14.220	14.220																		
Radafstand	9.000	9.000																		
Grootste breedte	3.055	3.055																		
Grootste hoogte	4.270	4.270																		
Vloerhoogte	1.200	1.200																		
Nuttige lengte	12.776	12.776																		
Nuttige breedte	2.670	2.670																		
Nuttige hoogte	2.250	2.250																		
Oppervlakte	34	34																		
Inhoud	75	75																		
Zijdelingse laadopening (schuifwanden)	2.200	2.200																		
Gemiddelde tarra	6.378	6.378																		
Toegelaten lasten	15	14,5																		
Maximum geconcentreerde lasten	<table border="1"> <thead> <tr> <th>A</th> <th>B</th> <th>C</th> </tr> </thead> <tbody> <tr> <td>17</td> <td>21</td> <td>25</td> </tr> <tr> <td>S</td> <td>17</td> <td>21</td> </tr> </tbody> </table>	A	B	C	17	21	25	S	17	21	<table border="1"> <thead> <tr> <th>A</th> <th>B</th> <th>C</th> </tr> </thead> <tbody> <tr> <td>17,5</td> <td>21,5</td> <td>25,5</td> </tr> <tr> <td>S</td> <td>17,5</td> <td>21,5</td> </tr> </tbody> </table>	A	B	C	17,5	21,5	25,5	S	17,5	21,5
A	B	C																		
17	21	25																		
S	17	21																		
A	B	C																		
17,5	21,5	25,5																		
S	17,5	21,5																		
Toegelaten krommingsstraal	<table border="1"> <thead> <tr> <th>m</th> <th>t</th> </tr> </thead> <tbody> <tr> <td>1,5</td> <td>14</td> </tr> <tr> <td>3</td> <td>16</td> </tr> </tbody> </table>	m	t	1,5	14	3	16	<table border="1"> <thead> <tr> <th>m</th> <th>t</th> </tr> </thead> <tbody> <tr> <td>1,5</td> <td>14</td> </tr> <tr> <td>3</td> <td>16</td> </tr> </tbody> </table>	m	t	1,5	14	3	16						
m	t																			
1,5	14																			
3	16																			
m	t																			
1,5	14																			
3	16																			
Aantal beweegbare schotten voor bescherming van de goederen	2 X 10	—																		
Maximum toegelaten druk in het luchtkussen	0,60	—																		

Hbis

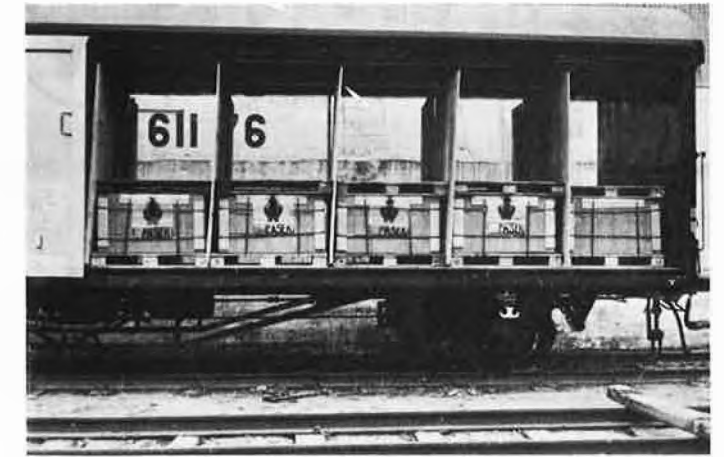
Gesloten wagen met opengaande zijwanden

De Hbis-wagen met openschuivende zijwanden is zeer geschikt voor het vervoer van goederen die tegen de vochtigheid dienen beschermd te worden en waarvoor de lading de toegang langs de zijwanden vereist.

De onbeweeglijkheid van de goederen kan verzekerd worden door 2 X 6 bevestigingsogen die in de vloer opgetuigd zijn.



De Hbis-wagen, uitgerust met **panelen** en **luchtkussens**, is bijzonder aan te bevelen voor gepalettiseerde zendingen.



CODE	Ks	Ks	Ks	Ks
Type	3212 A2	3212 A3	3212 B0	3212 B1
Aantal	580	752	1.000	150
Reeksnummer	0188 330.1.000 684	0188 330.1.685 2464	0188 330.4.000 999	0188 330.5.000 149
Bouwjaar	1961-65	1961-65	1973-74	1974
Grootste lengte	13.860	13.860	13.880	13.880
Asafstand	8.000	8.000	9.000	9.000
Grootste breedte	3.072	3.072	3.042	3.042
Vloerhoogte	1.238	1.238	1.235	1.235
Nuttige lengte	12.500	12.500	12.500	12.500
Nuttige breedte	2.770	2.770	2.740	2.740
Oppervlakte	34,625	34,625	34,25	34,35
Gemiddelde tarra	12,7	12,7	13,5*	13
Toegelaten lasten	t	t	t	t
Maximum geconcentreerde lasten	t	t	t	t
Hoogte der } koprongen } zijrongen }	m	m	m	m
Toegelaten krommingsstraal	m	m	m	m

* — Tarra van de wagen met handrem
 Voor de wagen zonder handrem :

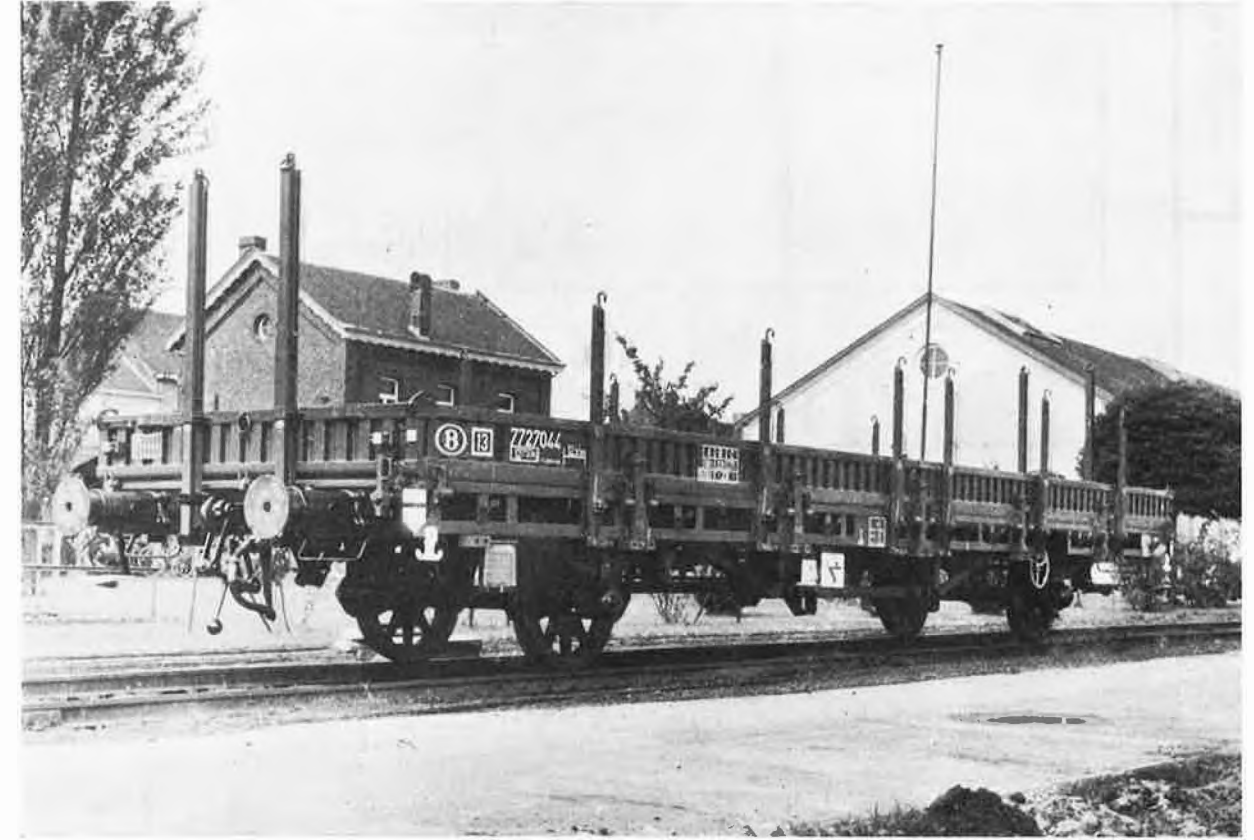
— tarra : 13 t
 — last C : 27 t in normaal en s regiem
 — last dd : ▲ : 27 t
 — last ee : — : 27 t

Ks

Tweeassige platte wagen van het gewone type

De platte wagens Ks zijn in het algemeen geschikt voor het vervoer van metaalprodukten (stalen profielen, damwandplanken, enz.) alsmede voor het vervoer van bosbouwprodukten, landbouwmachines en andere.

Ze zijn uitgerust met neerklapbare kop- en zijschotten die de lossing of de lading van goederen op wielen toelaten voor zover een aangepaste kaai beschikbaar is.



CODE	Lfs												
Type	5030 C3												
Aantal	100												
Reeksnummer	21.88 414.0.100/199												
Bouwjaar	1963												
Grootste lengte	13.860 mm												
Asafstand	8.000 mm												
Grootste breedte	2.520 mm												
Vloerhoogte	1.241 mm												
Nuttige lengte	12.500 mm												
Nuttige breedte	2.218 mm												
Oppervlakte	27,72 m ²												
Gemiddelde tarra	12,4 t												
Toegelaten lasten	<table border="1"> <thead> <tr> <th></th> <th>A</th> <th>B</th> <th>C</th> </tr> </thead> <tbody> <tr> <td></td> <td>19,5</td> <td>23,5</td> <td>27,5</td> </tr> <tr> <td>S</td> <td>19,5</td> <td>23,5</td> <td>23,5</td> </tr> </tbody> </table>		A	B	C		19,5	23,5	27,5	S	19,5	23,5	23,5
	A	B	C										
	19,5	23,5	27,5										
S	19,5	23,5	23,5										
Maximum geconcentreerde lasten	<table border="1"> <thead> <tr> <th></th> <th>m</th> <th>—</th> </tr> </thead> <tbody> <tr> <td>a-a</td> <td>2</td> <td>16</td> </tr> <tr> <td>b-b</td> <td>5</td> <td>19</td> </tr> <tr> <td>c-c</td> <td>8</td> <td>23</td> </tr> </tbody> </table>		m	—	a-a	2	16	b-b	5	19	c-c	8	23
	m	—											
a-a	2	16											
b-b	5	19											
c-c	8	23											
Hoogte der } kopprongen	2 m												
} zijprongen	1,2 m												
Toegelaten krommingsstraal	75 m												

Lfs

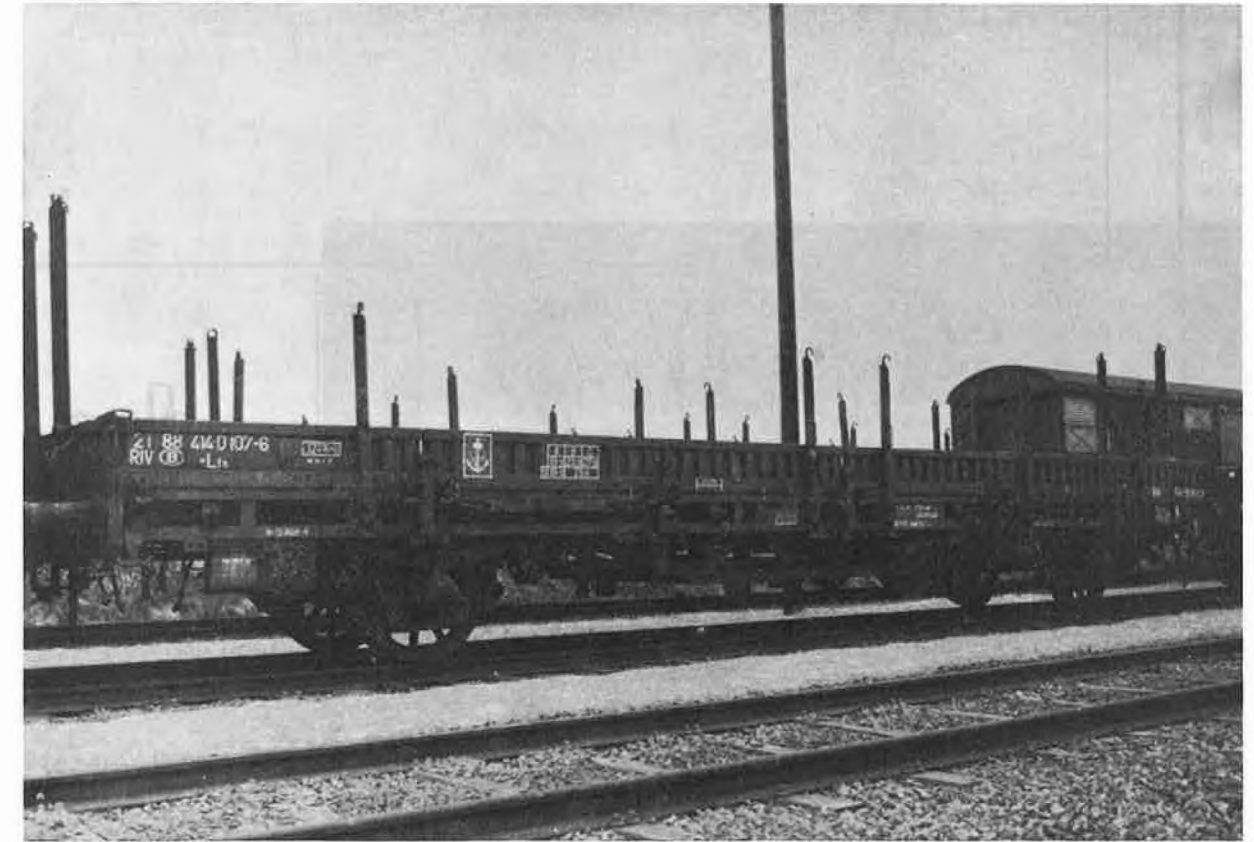
Platte wagen « Ferry-Boats »

De platte wagens Lfs zijn zoals de andere platte wagens, geschikt voor het vervoer van metaal- en bosbouwprodukten, landbouwmachines, buizen en anderen.

Ze zijn gebouwd volgens het Britse laadprofiel en mogen dus zowel op de Continentale als op de Britse spoorwegnetten rijden.

Ze worden gebruikt voor het vervoer van goederen over zee tussen Zeebrugge enerzijds en Harwich (Groot-Brittannië) anderzijds.

Deze wagens zijn uitgerust met neerklapbare kop- en zijschotten.



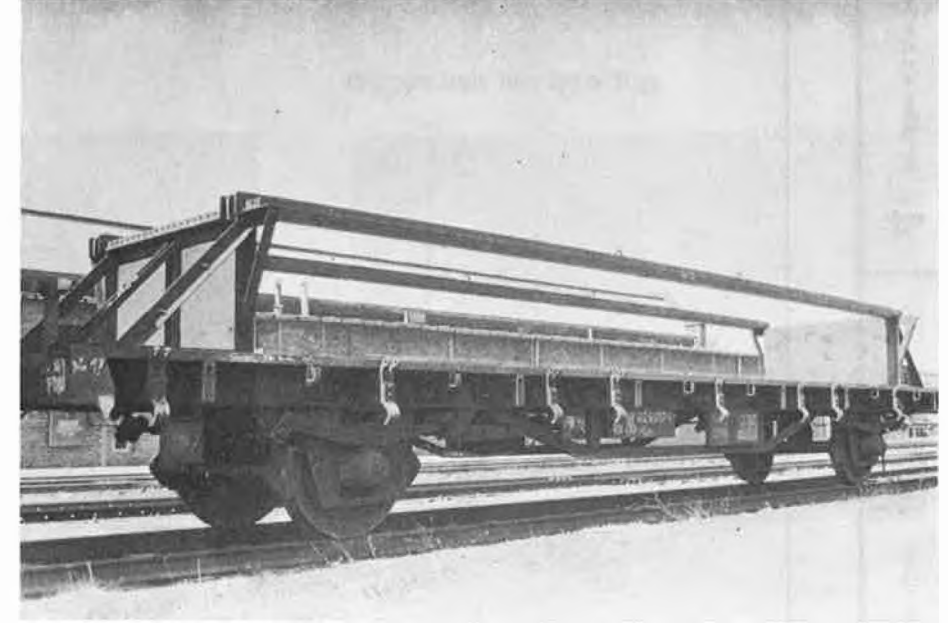
CODE	Lips												
Type	3202 A6												
Aantal	60												
Reeksnummer	2188 412.6.000/099												
Bouwjaar	1970												
Grootste lengte	13.920												
Asafstand	8.000												
Grootste breedte	2.792												
Grootste hoogte	2.415												
Vloerhoogte	1.255												
Nuttige lengte	9.830												
Nuttige breedte	2.070												
Hoogte van de verstelbare langs balken	1.080												
Gemiddelde tarra	11,8												
Toegelaten lasten	<table border="1"> <thead> <tr> <th></th> <th>A</th> <th>B</th> <th>C</th> </tr> </thead> <tbody> <tr> <td></td> <td>20</td> <td>24</td> <td>24</td> </tr> <tr> <td>S</td> <td>20</td> <td>24</td> <td>24</td> </tr> </tbody> </table>		A	B	C		20	24	24	S	20	24	24
	A	B	C										
	20	24	24										
S	20	24	24										
Toegelaten krommingsstraal	75												

Lips

Platte heugelwagen

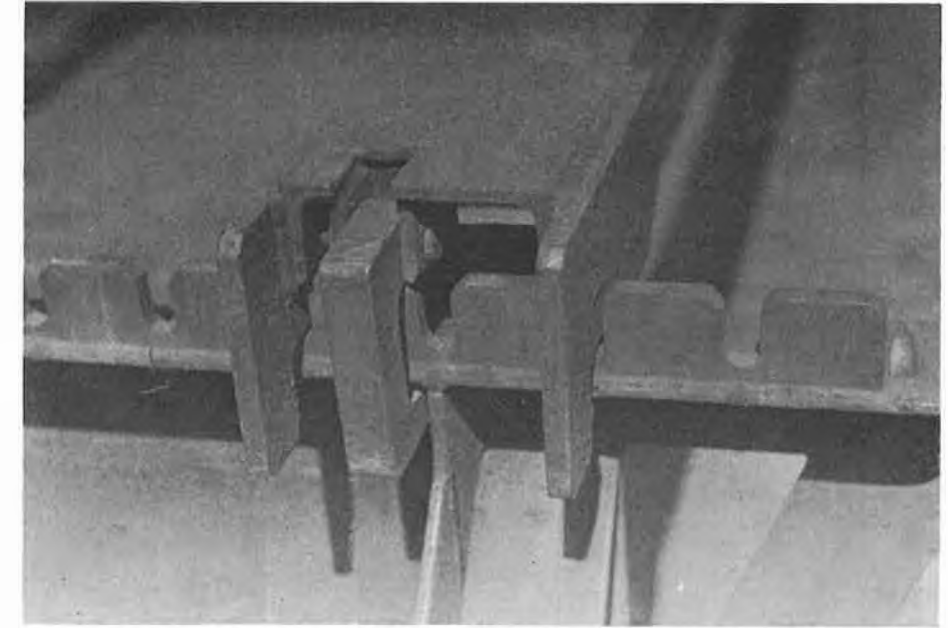
De platte heugelwagen is bijzonder geschikt voor ladingen die moeten kunnen verschuiven.

Hij is vooral aan te bevelen voor het vervoer van middelgrote kisten (b.v. glas, marmer).



Deze wagen is uitgerust met twee verstelbare leibalken waarvan de afstand regelbaar is door draaglaten met inkepingen.

Deze leibalken worden automatisch gegrendeld.



CODE	Rgs	Sgs
Type	3514 B9	3714 A0
Aantal	200	235
Reeksnummer	31.88 391.7.000 399	31.88 444.0.000 299
Bouwjaar	1967-70	1971
Grootste lengte	19.900	20.640
Splafstand bogies	14.600	15.600
Afstand tussen buitenste assen	16.400	17.400
Grootste breedte	2.952	2.924
Vloerhoogte	1.245	1.165
Nuttige lengte	18.440	18.530
Nuttige breedte	2.446	2.458*
Oppervlakte	45	48,25
Gemiddelde tarra	24,5	23,870
Toegelaten lasten		
	A B C	A B C
	39 47 55	40 48 56
	S 39 47 55	S 40 48 56
Maximum geconcentreerde lasten		
	a-a 3 34	a-a 2 26
	b-b 5 35	b-b 5 29
	c-c 7 36	c-c 9 34
	d-d 10 37	d-d 15 47
	e-e 13 44	
Toegelaten krommingsstraal	35	35

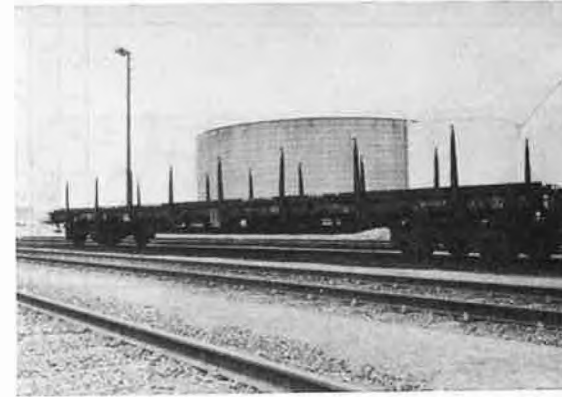
* : kan tot 2.520 mm gebracht worden

Rgs-Sgs

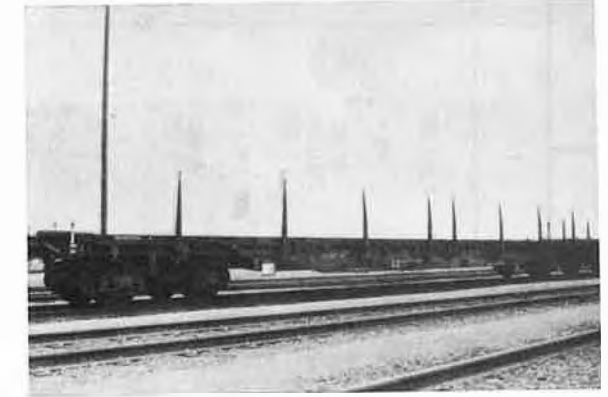
Platte wagens op bogies voor het vervoer van transcontainers die in de lengte-as kunnen verschuiven

De wagens Rgs en Sgs zijn respectievelijk aangepast en gebouwd voor het vervoer van grote containers met een totale lengte van 60'.

Wagen van het type Rgs

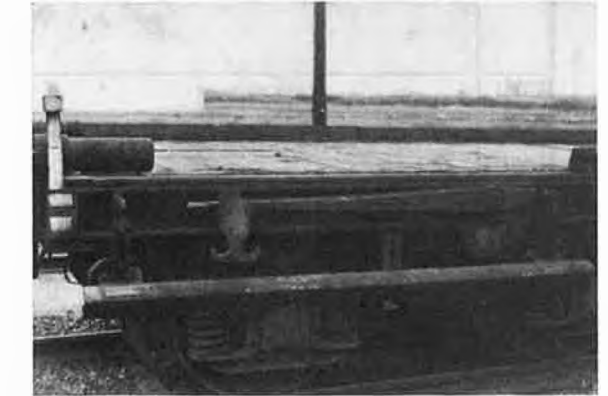
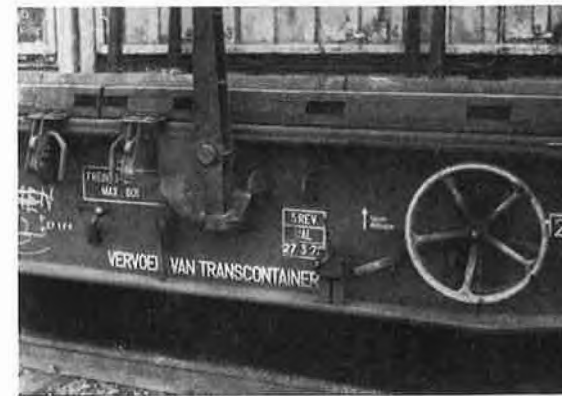


Wagen van het type Sgs



De twee typen van wagens zijn uitgerust met neerklapbare zijdelingse geleiders. De afzender hoeft dus geen stouwing aan te brengen.

De wagens van het type Sgs zijn daarenboven uitgerust met vier schokdempers die de verplaatsing van de containers op de vloer zonder schok moeten beperken.



CODE	T	Tes	Ts	Ts	Ts	Ts		
							A	B
Type	1.214 B1	1.222 B4	1.222 B5	1.215 B1	1.215 B3	1.215 C1		
Aantal	95	85	528	298	300	240		
Reeksnummer	21.88 560.0.000 099	21.88 575.0.000 099	01.88 570.0.500 1.069	01.88 570.0.000 299	01.88 570.1.500 799	01.88 570.3.000 239		
Bouwjaar	1958	1962	1967-68	1963	1969	1971		
Grootste lengte	9.150	10.440	10.440	10.500	10.500	10.500		
Radafstand	5.000	6.000	6.000	5.400	6.000	6.000		
Grootste breedte	3.004	2.814	3.108	3.008	3.008	3.008		
Grootste hoogte	4.056	3.588	3.014	3.350	3.337	2.954		
Vloerhoogte	1.242	1.240	1.257	1.235	1.235	1.235		
Nuttige lengte	8.016	8.692	8.692	8.752	8.752	8.752		
Nuttige breedte	2.768	2.552	2.860	2.760	2.760	2.760		
Nuttige hoogte	1.699*	2.171	1.670	1.966	1.962	1.543		
Oppervlakte	22,1	22,-	24,9	24,-	24,-	24,-		
Inhoud	35,-	48,-	40,5	47,5	47,5	37,5		
Laadopening van het dak	3.684	8.692	8.692	8.752	8.752	8.752		
Zijdelingse laadopening (draaideuren)	2.760	2.472	2.793	2.680	2.674	2.674		
Aantal deuren per zijwand	1.540	2.000	1.480	1.791	1.791	1.408		
Type van het opengaande dak	1.300	2.000	1.780	1.800	1.800	1.800		
Gemiddelde tarra	2	1	1	1	1	1		
Toegelaten laste	schuivend	oprolbaar	oprolbaar	oprolbaar	oprolbaar	oprolbaar		
Toegelaten krommingsstraal	12,2	12,5	12,-	13,5	13,5	14,-		
	A B C	A B C	A B C	A B C	A B C	A B C		
	19,5 23,5 26	19,5 23,5 27,5	20 24 28	18,5 22,5 26,5	18,5 22,5 26,5	18 22 26		
	S	S	S	S	S	S		
	19,5	19,5	20	18,5	18,5	18		
	23,5	23,5	24	22,5	22,5	22		
	26	27,5	28	26,5	26,5	26		
	55	60	60	60	60	60		

* maximum hoogte onderkant dak : 2.115 mm

Ts

Wagen met opengaand dak
en met effen vloer

De Ts-wagen is geschikt voor goederen die langs boven dienen geladen of gelost te worden en die niet aan weersinvloeden blootgesteld mogen worden.



Het roldak van de Ts-wagens laat toe de volledige laadopening vrij te maken.

(Uitzondering : Het schuifdak van de wagen type 1214 B1 laat slechts toe een laadopening vrij te maken over de helft van de wagenlengte).

De Ts-wagens zijn niet geschikt voor in bulk geladen goederen.

CODE	Taes	Taes	Taes
Type	1416 A0	1416 B0	1416 B1
Aantal	210	200	500
Reeksnummer	31.88 585.1.000 209	31.88 585.1.500 699	31.88 585.2.000 499
Bouwjaar	1972-1973	1973-1974	1976
Grootste lengte	14.040	14.040	14.040
Spilafstand bogies	9.000	9.000	9.000
Afstand tussen buitenste assen	10.800	10.800	10.800
Grootste breedte	3.010	3.010	3.010
Grootste hoogte	3.610	3.610	3.610
Vloerhoogte	1.235	1.235	1.235
Nuttige lengte	12.394	12.394	12.394
Nuttige breedte	2.636	2.636	2.636
Nuttige hoogte	2.230	2.230	2.230
Oppervlakte	32,5	32,5	32,5
Inhoud	72,5	72,5	72,5
Laadopening van het dak (oprolbaar)	12.394 2.583	12.394 2.583	12.394 2.583
Zijdelingse laadopening (schuifdeur)	2.150 4.000	2.150 4.000	2.150 4.000
Gemiddelde tarra	23	23	23
Toegelaten lasten			
Maximum geconcentreerde lasten			
Toegelaten krommingsstraal			

Taes

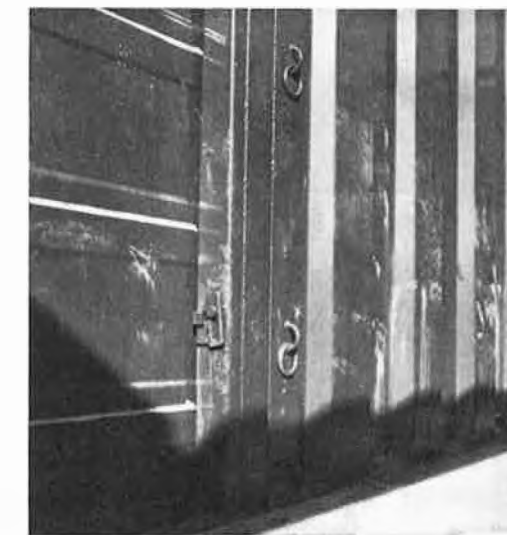
Wagen met opengaand dak op draaistellen en met effen vloer

De Taes-wagen is geschikt voor het vervoer van zware goederen die aan weersinvloeden onderhevig zijn : b.v. metaalprodukten.



Dit materieel biedt grote behandelingsmogelijkheden :

- het roldak laat toe de ganse oppervlakte van het dak te openen;
- de zijdeuren laten een toegangs breedte toe van 4 m.



De goede stouwing van de lading kan gerealiseerd worden met volgende toebehoren :

- 2 X 3 ringen op de omtrek van de zijopening;
- 2 X 3 ogen aan elke zijwand ter hoogte van de vloer.

Deze wagen is niet geschikt voor de lading van goederen in bulk.

CODE	Tbis
Type	2215 A1
Aantal	550
Reeksnummer	2188 571.5.000/549
Bouwjaar	1967-68
Grootste lengte	14.000 mm
Radafstand	8.000 mm
Grootste breedte	3.020 mm
Grootste hoogte	4.275 mm
Vloerhoogte	1.200 mm
Nuttige lengte	12.760 mm
Nuttige breedte	2.670 mm
Nuttige hoogte	2.255 mm
	2.680 mm
Oppervlakte	33 m ²
Inhoud	85 m ³
Laadopening van het dak (schuifdak)	6.000 mm (lengte) 2.530 mm (breedte)
Zijdelingse laadopening (schuifwanden)	2.070 mm (hoogte) 5.660 mm (breedte)
Gemiddelde tarra	t 15,5
Toegelaten lasten	t
	A B C
	16,5 20,5 24,5
	S 16,5 20,5 24,5
Toegelaten krommingsstraal	m 75

Tbis

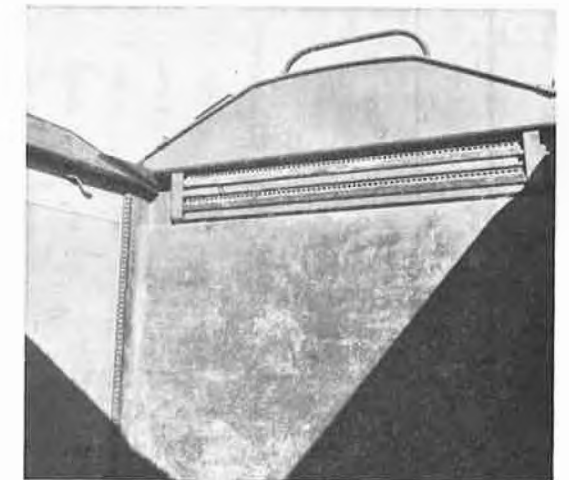
Wagen met opengaand dak en openschuivende zijwanden

De Tbis-wagen is aan te bevelen voor goederen die tegen de vochtigheid moeten beschermd worden en die langs het dak of de zijwanden moeten geladen of gelost worden.

Het dak of de openschuivende zijwanden maken de helft van de totale laadlengte vrij.



Acht afneembare verticale steunen beletten het contact tussen de goederen en de zijwanden.



Na lossing moeten de steunen in de daartoe voorziene plaats aan de kopwand van de wagen geborgen worden.

T WAGENS MET OPENGAAND DAK

d : zelflosser door zwaartekracht
s : mogen 100 km/uur rijden

5

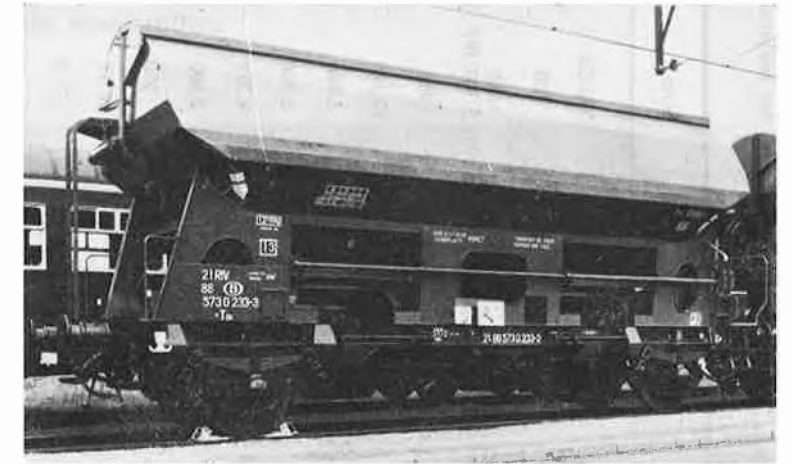
5e cijfer uit het reeksnummer

CODE	1000 D1		1000 D2		1000 D3		1000 D4		1000 D5		1000 D6		1000 D7		1000 D8				
	A	B	A	B	A	B	A	B	A	B	A	B	A	B	A	B			
Type	100	2188	30	2188	100	2188	150	2188	100	2188	150	2188	215	2188	130	2188			
Aantal	100	2188	30	2188	100	2188	150	2188	100	2188	150	2188	215	2188	130	2188			
Reeksnummer	573.0.000/999	573.1.000/099	573.1.000/099	573.1.500/999	573.2.000/149	573.2.000/399	573.2.000/149	573.2.000/149	573.2.200/399	573.2.500/649	573.2.500/649	573.2.500/964	573.2.750/964	573.3.000/129	573.3.000/129	573.3.000/129			
Bouwjaar	1964	1967	1967	1968	1969	1964	1969	1969	1964	1970	1970	1971	1971	1973	1973	1973			
Grootste lengte	9.640	9.640	9.640	9.640	9.640	9.640	9.640	9.640	9.640	9.640	9.640	9.640	9.640	9.640	9.640	9.640			
Asafstand	6.000	6.000	6.000	6.000	6.000	6.000	6.000	6.000	6.000	6.000	6.000	6.000	6.000	6.000	6.000	6.000			
Grootste breedte	3.068	3.068	3.068	3.070	3.068	3.068	3.068	3.068	3.068	3.068	3.120	3.120	3.120	3.120	3.120	3.120			
Grootste hoogte	4.256	4.256	4.256	4.198	4.256	4.198	4.256	4.256	4.256	4.256	4.198	4.198	4.198	4.198	4.198	4.198			
Laadopening { lengte { breedte	7.900 1.200	7.900 1.200	7.900 1.200	7.900 1.200	7.900 1.200	7.900 1.200	7.900 1.200	7.900 1.200	7.900 1.200	7.900 1.200	8.000 1.200	8.000 1.200	8.000 1.200	8.000 1.200	8.000 1.200	8.000 1.200			
Inhoud	38	38	38	38	38	38	38	38	38	38	38	38	38	38	38	38			
Gemiddelde tarra	12,5	12,5	12,5	13,6	13,5	12,7	13,5	13,5	12,7	12,7	14	14	14	14	13,4	13,4			
Toegelaten lasten	t	t	t	t	t	t	t	t	t	t	t	t	t	t	t	t			
Toegelaten krommingsstraal	75	75	75	75	75	75	75	75	75	75	75	75	75	75	75	75			
	A	B	C	A	B	C	A	B	C	A	B	C	A	B	C	A	B	C	
	19,5	23,5	27,5	18	22	26	18,5	22,5	26,5	19	23	27	18	22	26	18,5	22,5	26,5	
	S	19,5	23,5	S	18	22	S	18,5	22,5	S	19	23	S	18	22	S	18,5	22,5	26,5

Tds

De Tds-wagen is geschikt voor in bulk vervoerde goederen zoals kalk, zand, meststoffen en soortgelijke goederen die niet mogen blootgesteld worden aan weersinvloeden.

Wagen zelflosser met regelbaar debiet en opengaand dak

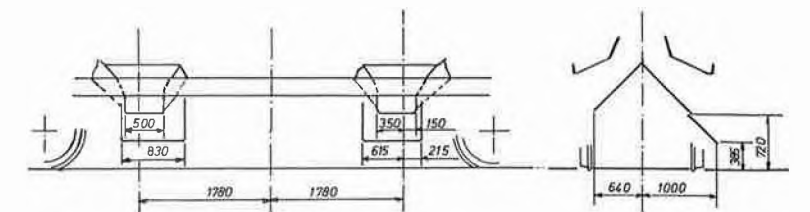


De wagen bevat twee tremels.

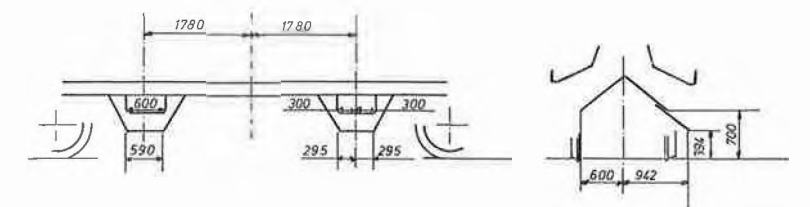
De lossing met regelbaar debiet gebeurt door zwaartekracht. Wegklapbare verlengstukken laten toe de losgoten te verlengen.

De lossing is mogelijk via een vaste of verplaatsbare transportband of rechtstreeks in een stortput. Deze laatste kan een zeer beperkte lengte hebben. De lossing is mogelijk langs één kant of langs de andere kant of langs beide kanten tegelijk.

Schema van de losgoten.



Types 1000 D1 tot D5



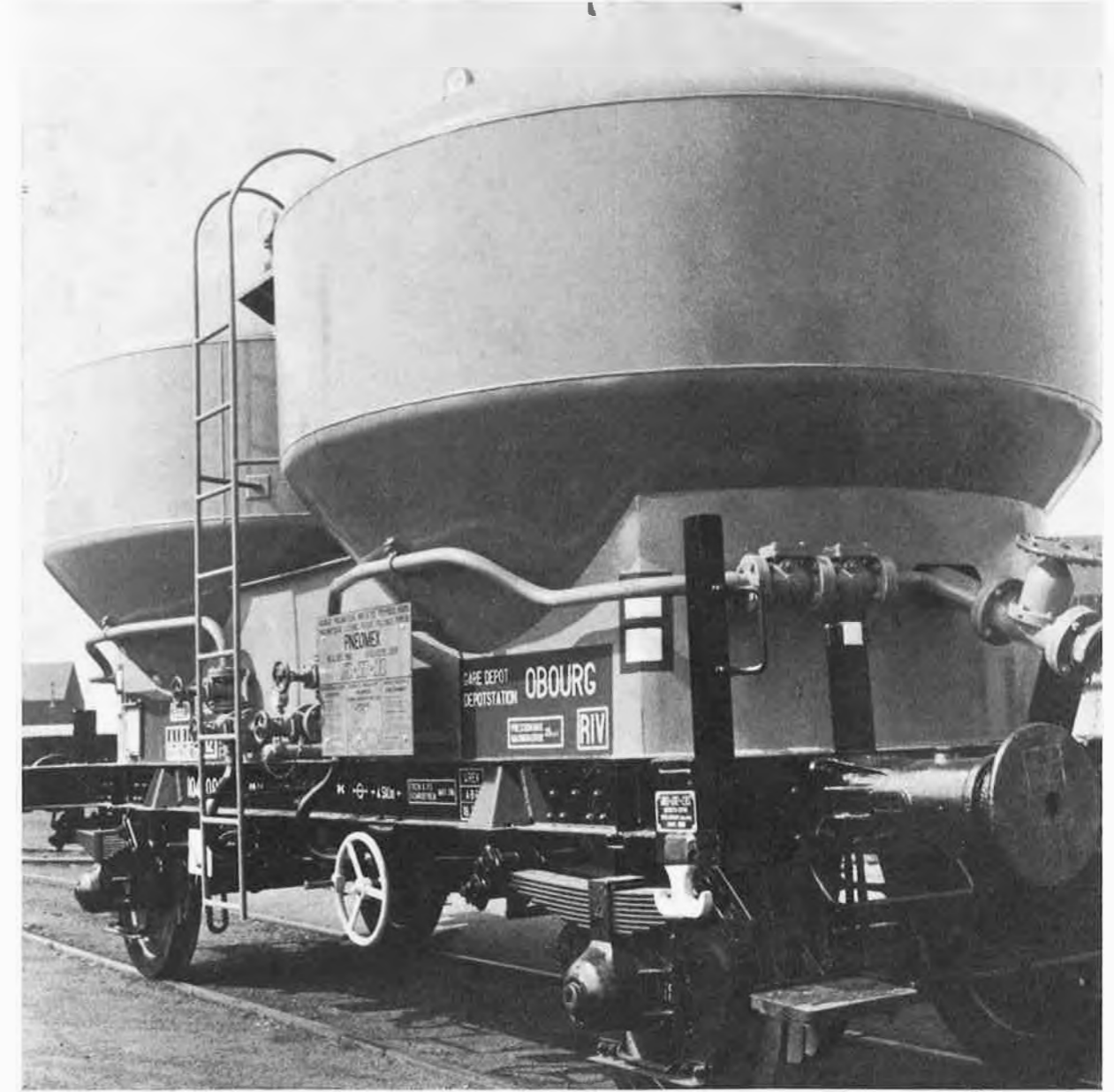
Types 1000 D6 tot D8

CODE	Uc	Ucs	Ucs	Ucs	Ucs	Ucs
Type	2000 G1	2000 G2	2000 G3	2000 G4	2000 G5	2000 G6
Aantal	25	50	97	3	100	100
Reeksnummer	1688 900.5.000/024	1688 910.5.050/099	1688 910.5.100/199	1688 910.5.200/202	1688 910.5.300/399	1688 910.5.400/499
Bouwjaar	1961	1963-64	1963-64	1965-66	1968	1970
Grootste lengte	8.000	8.890	9.240	10.240	10.240	10.240
Asafstand	4.910	5.450	5.800	5.800	5.800	5.800
Grootste breedte	3.100	3.130	3.100	3.100	3.100	3.100
Grootste hoogte	4.225	4.275	4.265	4.265	4.278	4.278
Asafstand tussen twee silo's	3.160	3.200	3.300	3.300	3.300	3.300
Diameter vulopening	466	500	500	500	500	500
Inhoud	2 X 14	2 X 17	2 X 17	2 X 17	2 X 17	2 X 17
Maximum druk in silo	2,5	2,8	3	3	3	3
Storzkoppeling 2"						
Verbindingsstuk luchtinlaat (zijdelings)	symmetrische halve koppeling - norm AFNOR E 29-572 (Guillemin) - nominale doormeter 100 mm					
Verbindingsstuk uitlaat produkt (tussen de buffers)	symmetrische halve koppeling - norm AFNOR E 29-572 (Guillemin) - nominale doormeter 100 mm					
Gemiddelde tarra	12,5	13	13	12,7	12,9	12,9
Toegelaten lasten	A B C 19,5 23,5 27,5	A B C 19,2 23,2 27,2	A B C 19 23 27	A B C 19,3 23,3 27,3	A B C 19,1 23,1 27,1	A B C 19,1 23,1 27,1
Toegelaten krommingsstraal	60	60	60	60	60	60

Ucs

Ketelwagen met pneumatische lossing

De Ucs-wagen is geschikt voor het vervoer van poeder en korrelvormige in bulk geladen goederen zoals cement, soda, gemalen kalk, meststoffen.



Het lossen van Ucs-wagens vergt het gebruik van een instelling met samengeperste lucht die door de bestemming aan de wagen dient aangesloten te worden.

Het pneumatisch transport van het te lossen produkt is mogelijk over een virtuele lengte van een honderdtal meter.