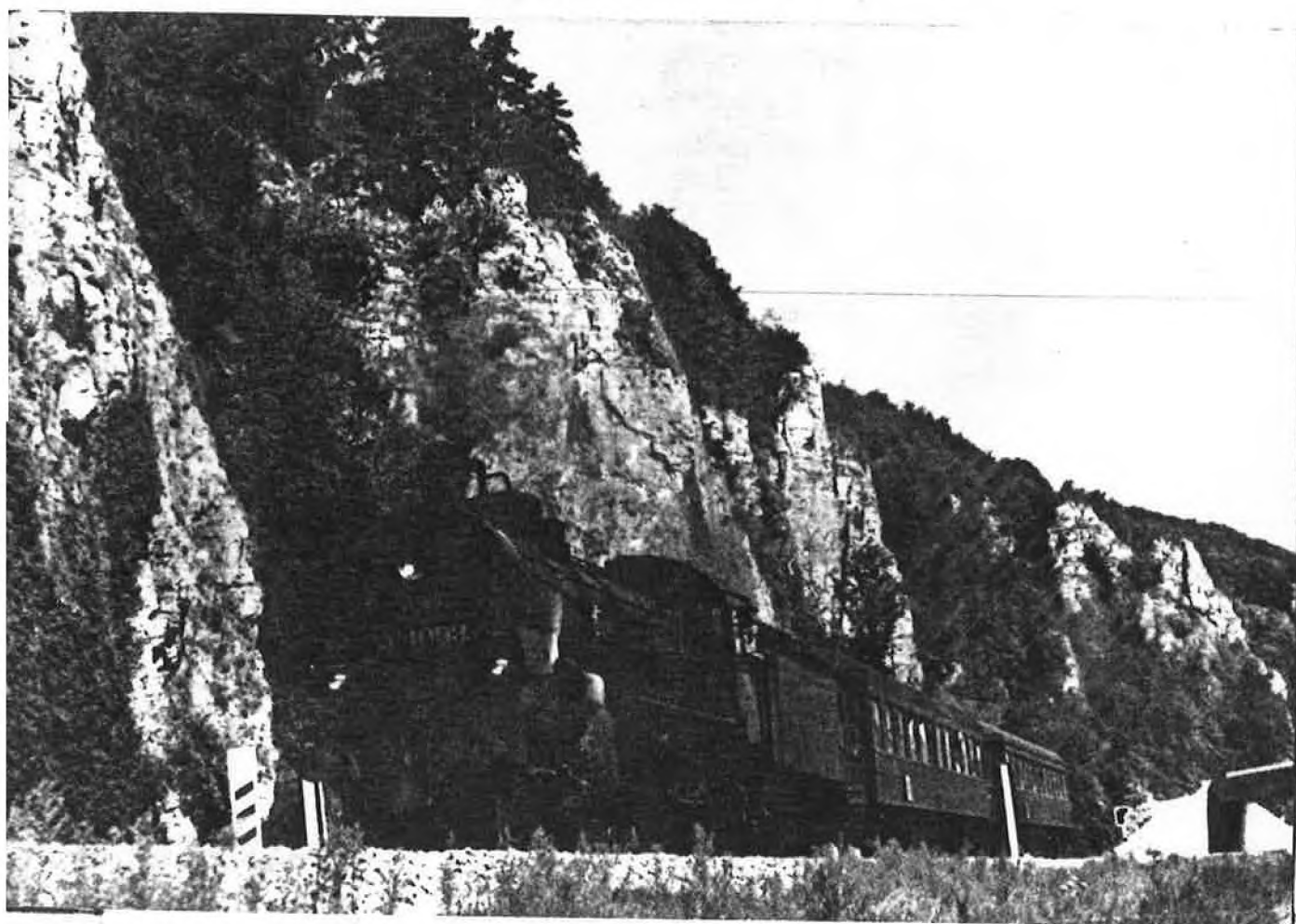


# La fin de la traction vapeur à la S.N.C.B.

1965 - 1967



C

**P. JACOPS**

édition: JENKA

3  
3  
1  
7

## SOMMAIRE

Sommaire	3
Atmosphère de vapeur	4 - 6
CHPT 1: La période du 26.9.1965 au 29.5.1966	7 - 16
CHPT 2: La période du 30.5.1966 au 20.12.1966	17 - 25
CHPT 3: Mardi 20 decembre 1966	26 - 32
CHPT 4: Du 20.12.1966 au 20.04.1967	33 - 39
CHPT 5: La traction vapeur entre 1967 et 1972	40 - 42
Liste des locomotives à vapeur repris sur le PV 232	43 - 44
<b>4</b> PV 232	45 - 46
Dépôt de Kortrijk	46 - 50