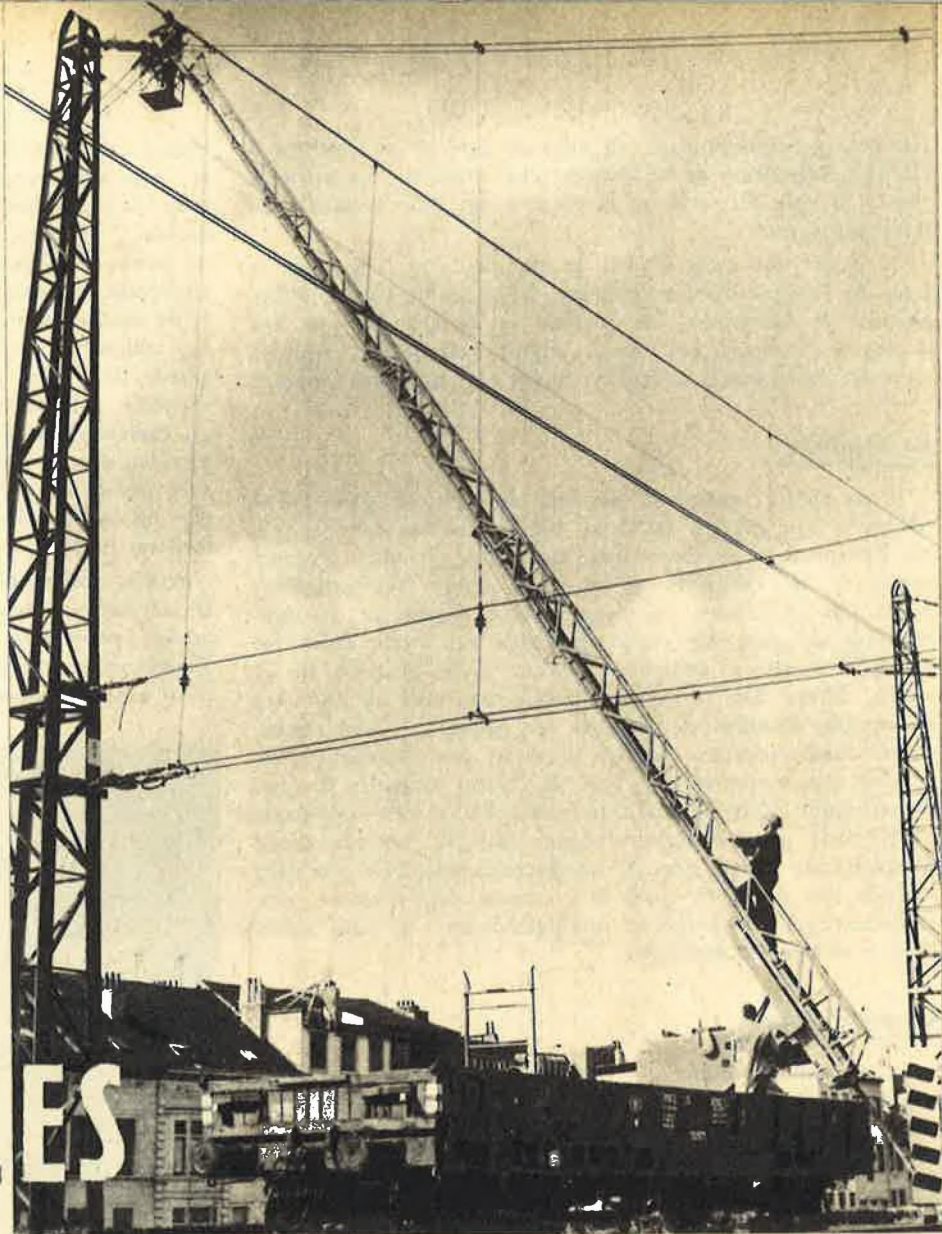


DANS LE CIEL DE BRUXELLES



CHACUN connaît les grands portiques destinés à supporter les lignes de contact de la traction électrique dans les gares de Bruxelles-Midi et de Bruxelles-Nord.

Chaque portique est constitué d'un câble funiculaire qui supporte les lignes de contact et de deux câbles transversaux empêchant les mouvements latéraux de ces lignes.

Les câbles transversaux se situent au maximum à huit mètres au-dessus du rail. Leur entretien ne pose aucun problème particulier : ils sont accessibles par le moyen habituel de la plate-forme montée sur wagon. Au contraire, les câbles funiculaires sont ancrés en tête des poteaux à des hauteurs pouvant atteindre 27 mètres ; les pièces se trouvant à ce niveau ne sont plus accessibles sans moyens spéciaux.

Pour réduire la surveillance à exercer sur ces pièces, elles ont été réalisées en métal résistant à la corrosion ; leur surveillance périodique, pour remplacement éventuel des pièces défectueuses, n'en reste pas moins indispensable.

A cette fin il était nécessaire de disposer d'un engin spécial permettant d'atteindre les points les plus hauts dans les meilleures conditions de sécurité.

Cet engin a été mis en service en mai dernier. Il s'agit d'une échelle déployable en acier, d'une longueur maximum

de 30 mètres, montée sur wagon et orientable dans toutes les directions.

Toutes les manœuvres de l'échelle sont commandées à partir d'un tableau et exécutées par moteur électrique ou par pression d'huile.

Un contrôle permanent des positions et des charges de l'échelle empêche les fausses manœuvres et les surcharges, en arrêtant les mouvements dangereux avant qu'ils atteignent les points critiques. Il en résulte une exécution rapide, sans fatigue pour le personnel, et une sécurité totale de fonctionnement.

De plus, pour assurer au maximum la sécurité du travail en haut de l'échelle, celle-ci comporte à son extrémité une nacelle grâce à laquelle l'agent qui doit visiter l'installation est amené sans danger à son travail. Une fois la nacelle arrêtée à l'endroit choisi, un second agent peut rejoindre le premier et lui apporter son aide.

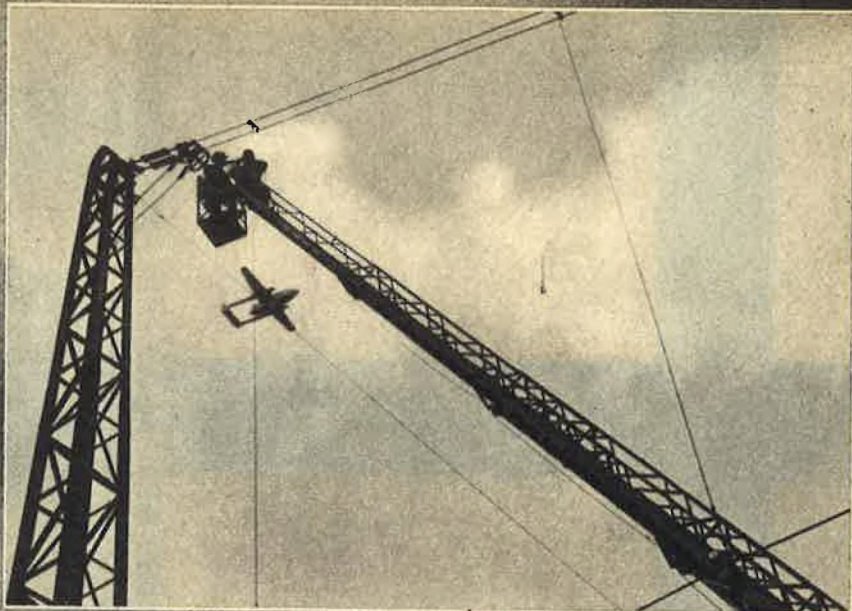
Ainsi ont été combinées, dans un outil remarquable, la sécurité et la rapidité d'exécution, toutes deux indispensables à la bonne marche du service d'entretien.

L'échelle peut accessoirement servir au levage de charges moyennes, ce qui pourra faciliter le remplacement de poteaux avariés et permettra d'effectuer d'autres petits travaux occasionnels.

A. DUQUESNE.

**VUE
D'ENSEMBLE
DE
L'ECHELLE**

**LE
TRAVAIL
PEUT
COMMENCER**



**UN AGENT
EST INSTALLE
DANS
LA NACELLE.
CELLE-CI
MONTE
VERS
LE SOMMET
DU POTEAU.**

**LA NACELLE
EST A BONNE HAUTEUR.
UN AGENT
ESCALADE L'ECHELLE
POUR REJOINDRE
SON COMPAGNON.
LES MAINS COURANTES
ASSURENT
UNE MONTEE
FACILE ET SURE.**

