

- [Contact](#)
- [FAQ](#)

- [NL](#)
- [EN](#)
- [FR](#)


Main navigation

- [Jobs](#)
- [Business](#)
- [A propos](#)
- [Chantiers](#)
- [Actualités](#)
- [Ecoles](#)

- [Accueil](#)
- [Actualités](#)
- [Action nationale de police contre les vols de câbles](#)

Action nationale de police contre les vols de câbles

**La Police Fédérale des Chemins de Fer et Infrabel
poursuivent la lutte contre le fléau responsable de plus
d'1h15 de retard par jour pour les trains**

 Mardi 21 mai 2024



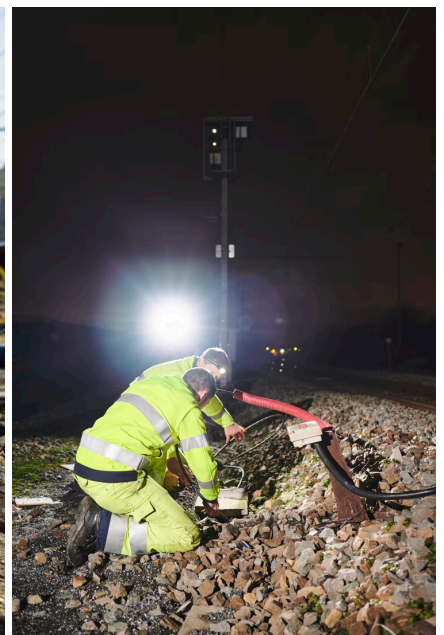
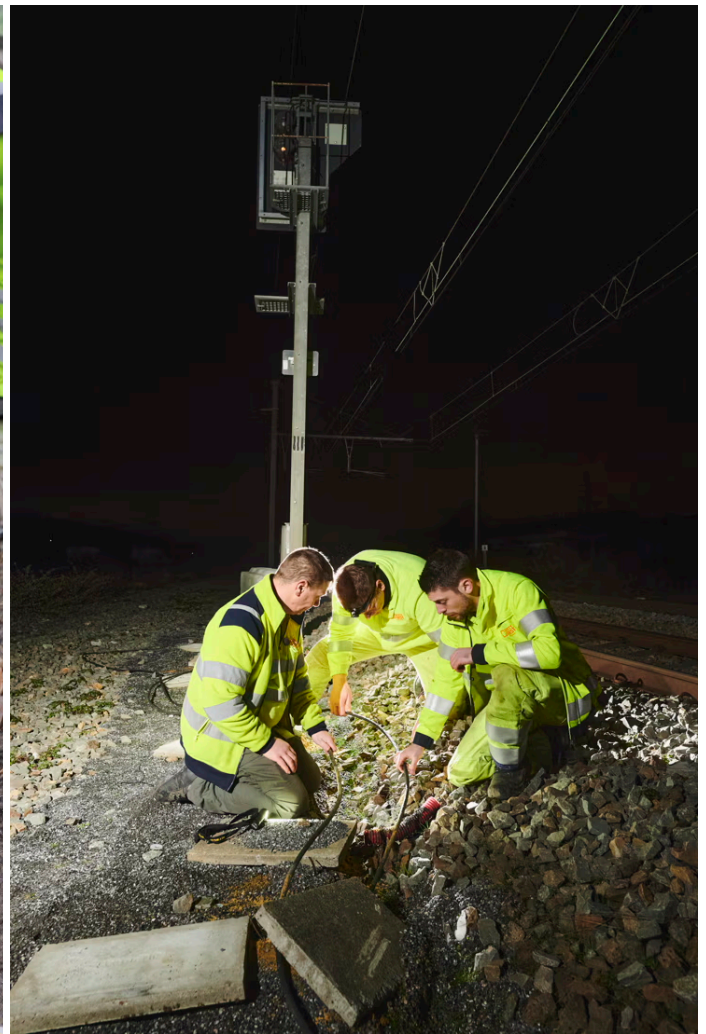


Bruxelles, 21 mai 2024 – La Police Fédérale des Chemins de Fer (SPC), en collaboration avec Infrabel, a mené une vaste opération nationale contre les vols de câbles vendredi dernier. Une mesure nécessaire car Infrabel a comptabilisé 451 vols de câbles en 2023. La Wallonie reste la région la plus concernée avec 70% des faits. A Bruxelles, les vols ont augmenté de 8% et de 10% en Flandre. La SPC et Infrabel poursuivent leurs efforts pour enrayer ce fléau.

Un lourd impact sur la ponctualité des trains

Le nombre de vols de câbles a légèrement diminué en 2023. Infrabel a recensé 451 délits, soit une diminution de 3% par rapport à 2022. Malgré une baisse de 13% par rapport à 2022, **la Wallonie reste la région la plus concernée avec 70% des vols. La Flandre concentre 22% des faits** (+10%), tandis que **8% des actes de malveillance ont été recensés à Bruxelles** (+3%). Liège devient le point le plus sensible du réseau (128 faits – 28%) devant Charleroi (52 faits -12%), La Louvière (49 faits- 11%), Bruxelles (38 faits – 8%), Hasselt (25 faits – 6%) et Anvers (23 faits – 5%).

Outre les dommages financiers pour la collectivité, les conséquences de ces actes de malveillance pèsent lourdement sur la ponctualité des trains avec **24.849 minutes de retard**, soit près d'1h15 par jour en moyenne. Les vols de câbles ont également un impact sur le planning des travaux réalisés par Infrabel puisque les agents sont contraints de reporter les tâches dédiées à l'entretien ou la modernisation de la signalisation pour effectuer les réparations d'urgence.



Les actions commencent à porter leurs fruits

Début 2023, Infrabel et la Police Fédérale des Chemins de Fer (SPC) ont renforcé leur coopération pour lutter contre ce fléau. Pour dissuader les voleurs, Infrabel a mis en place plusieurs mesures de protection : câbles enterrés et marqués, trackers GPS, remplacement du cuivre par de l'aluminium,...

De son côté, la SPC a mené plusieurs opérations de contrôle tout au long de l'année, en complément des patrouilles classiques qui permettent de repérer rapidement les agissements suspects. Ces actions ont permis d'appréhender 19 personnes.



Les mesures préventives et répressives menées en 2023 ont permis d'amorcer une légère baisse du nombre de vols et il est donc nécessaire de poursuivre les efforts en 2024.

Résultats

Vendredi soir, grâce notamment au déploiement de plusieurs équipes et des drones de la police fédérale, quatre véhicules et huit personnes ont pu être contrôlés lors de l'opération nationale. Personne n'a été arrêté.

Condamnations

En 2023, 25 auteurs de vols de câbles ont été condamnés. Le total des peines a atteint 32 ans et 10 mois de prison, 720 heures de travail d'intérêt général et 16 240 euros d'amende. La justice condamne fermement les auteurs. La peine encourue pour ce type de délit peut grimper jusqu'à 5 ans de prison et une amende de plusieurs milliers d'euros.



Jessica Nibelle

Porte-parole

✉ jessica.nibelle@infrabel.be

📧 press.infrabel.be

☎ + 32 499 59.03.55

The logo for INFRABEL, featuring the word "INFRABEL" in a bold, blue, sans-serif font. The "I" and "A" are connected, and the "B" is slightly larger than the other letters.

Police Fédérale

The logo for the Belgian Federal Police, consisting of a blue circle containing a white flame-like symbol, positioned above the text "Police Fédérale" in a blue, sans-serif font.

A PROPOS DE INFRABEL S.A. DE DROIT PUBLIC

Infrabel est la société anonyme de droit public responsable de la gestion, de l'entretien, du renouvellement et du développement du réseau ferroviaire belge. L'entreprise est également responsable de l'octroi des droits de passage aux opérateurs belges et étrangers. La structure particulière de l'actionnariat d'Infrabel garantit sa totale indépendance. Infrabel a été créée au 1er janvier 2005 après la scission des Chemins de fer belges. L'entreprise emploie quelque 9500 personnes et réalise un chiffre d'affaires d'environ 1,1 milliard d'euros (2021).

- Jobs
- Business
 - Entreprises ferroviaires
 - Industries
 - Fournisseurs & Entrepreneurs
 - Document de référence
 - Services de secours
 - Assemblées générales annuelles

- Business
- A propos
 - Projets & Réalisations
 - Innovation
 - Sécurité
 - Ponctualité
 - Facts & Figures
 - Notre histoire
 - Développement durable
 - A propos
- Chantiers
- Actualités
 - Articles
 - Campagnes
 - Presse
- Ecoles
 - Calendrier des écoliers
 - Kit de sensibilisation
 - Livret d'activités
 - Mediakit
 - Ecoles

Contact

Infrabel S.A. de droit public
Place Marcel Broodthaers 2 B-1060 Bruxelles
0869.763.267
RPM Bruxelles
contact@infrabel.be
02 525 22 11

Contactez-nous

Disclaimer

© 2021 Infrabel

- Cookies
- Conditions d'utilisation
- Déclaration de confidentialité

- Conditions générales de vente

My Infrabel