



# Tijdelijke heropening station Antwerpen-Linkeroever

## Belangrijk alternatief tijdens werken aan premetro tunnel

2 mei 2026



Vanaf vandaag is het station Antwerpen-Linkeroever tijdelijk heropend. Het station is een belangrijk alternatief voor het wegvalLEN van de tram tussen Linker- en Rechteroever tijdens de renovatiewerken aan de Antwerpse premetro tunnel. Die werken gaan maandag 4 mei van start en duren tot eind maart 2027. Verschillende mobiliteitspartners werkten samen een reeks

**alternatieven uit voor de reizigers, waar het tijdelijke treinstation op Linkeroever er één van is.**

Het tijdelijke station Antwerpen-Linkeroever bevindt zich aan de Katwilgweg, op dezelfde locatie waar tot 1984 treinen stopten. Daardoor is deels gebruik gemaakt van de bestaande infrastructuur, al dienden heel wat zaken ten gronde te worden gerenoveerd.

### **Comfort voor de reiziger**

De oude perrons zijn vernieuwd met prefab betonelementen. Die zorgen niet alleen voor een vlakke ondergrond en dus meer comfort, ze hebben de perrons ook een hoogte van 76 centimeter gegeven. Dat is dezelfde hoogte als de instaphoogte van de treinen die er halt houden, zodat de reizigers vlot kunnen in- en uitstappen.

Het tijdelijke station is uitgerust met schuilhuisjes, zitbanken, verlichting en camerabewaking. Noppentegels en geleidelijnen bieden ondersteuning voor blinden en slechtzienden. De bestaande voetgangersbrug over de sporen en de trap naar perron 2 zijn gerenoveerd. Naar perron 1 is een tijdelijke trap geplaatst.

Vanaf de Katwilgweg is naar de perrons een toegangsweg aangelegd. Hier zijn ook een ticketautomaat en een digitaal informatiescherm geïnstalleerd, met daarop de vertrektijden van de eerstvolgende treinen.

**Koen Kerckaert, directeur Passenger Transport NMBS:** *"Dat we Antwerpen-Linkeroever in een recordtempo van amper vier maanden hebben vernieuwd, toont wat mogelijk is als verschillende partners met het oog op de reiziger efficiënt samenwerken. We zijn dan ook bijzonder tevreden daar deel van uit te maken zodat we met de tijdelijke bediening van dit station een comfortabel en kwaliteitsvol alternatief kunnen bieden voor het wegvallen van de tram."*



*(vlnr) Koen Kerckaert, directeur Passenger Transport NMBS; Annick De Ridder, Vlaams minister van Mobiliteit; Koen Kennis, Antwerps schepen van Mobiliteit en Bram Vandenboom, CEO Lantis nemen tijdens een persmoment één van de eerste treinen in Antwerpen-Linkeroever.*

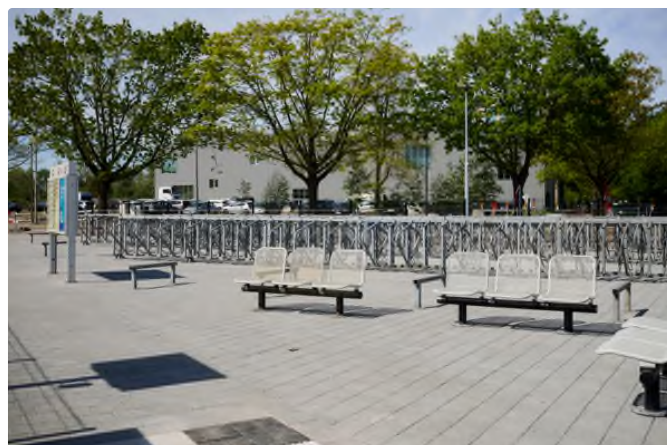
### **Uitgebreid treinaanbod**

Op weekdays stoppen in Antwerpen-Linkeroever in beide richtingen twee treinen per uur. Het gaat om de IC-trein tussen De Panne, Gent-Sint-Pieters en Antwerpen-Centraal en de S34-trein tussen Dendermonde en Antwerpen-Centraal.

Tijdens schoolvakanties rijdt op weekdays in beide richtingen één IC-trein per uur. Tijdens het weekend is dat in beide richtingen één S34-trein per uur.

Op weekdays verdubbelt NMBS tijdens de spits de capaciteit van de S34-treinen, van 280 naar 560 zitplaatsen per trein. Ook de dienstregeling van deze treinen is uitgebreid, waardoor ze tot 23 uur zullen rijden. Vanaf het station van Melsele volgen deze treinen quasi hetzelfde traject als tramlijn 3. Wie dus normaal gebruik maakt van deze tram, kan eenvoudig overschakelen naar de trein.

De volledige dienstregeling is beschikbaar via de online reisplanner van NMBS, via de app en website.





## Vlot overstappen aan het station

Aan het station Antwerpen-Linkeroever kan vlot worden overgestapt van het ene vervoersmiddel op het andere. Zo zal buslijn 36 van De Lijn er bijkomend stoppen. Aan het station zijn ook 200 fiets- en 200 autoparkeerplaatsen.

Het fietspad aan de Katwilgweg kreeg een nieuwe laag asfalt en geeft via de tunnel aansluiting tot het Kaypad. Bovendien bevindt de P&R Linkeroever zich op wandelafstand van het station.

Wie in Antwerpen-Linkeroever de trein neemt, heeft een geldig NMBS-vervoersbewijs nodig. Een ticket naar Antwerpen-Zuid, Antwerpen-Berchem of Antwerpen-Centraal kost 2,6 euro. Trouwe abonnees van De Lijn kunnen nog tot en met 31 mei via [de website](#) van De Lijn kosteloos een NMBS-abonnement aanvragen. Daarmee reizen ze tijdens de tunnelrenovatie onbeperkt met de trein vanuit Beveren, Melsele, Zwijndrecht of Antwerpen-Linkeroever naar Antwerpen-Zuid, Antwerpen-Berchem of Antwerpen-Centraal.

**Ann Schoubs, directeur-generaal De Lijn:** *“Na 51 jaar trouwe dienst is de Antwerpse Metrotunnel tussen Stations Van Eeden en Diamant aan een grondige renovatie toe. We vernieuwen de ondergrond, de sporen en alle nutsvoorzieningen. We zijn blij dat we samen met onze partners in de nodige alternatieven hebben kunnen voorzien. Het is onze doelstelling om na de*

*werken een betere efficiëntere service aan onze reizigers te kunnen aanbieden.”*

**Bram Vandenboom, CEO Lantis:** *“Dit station is tijdelijk. Maar de aanpak erachter is dat niet.”*

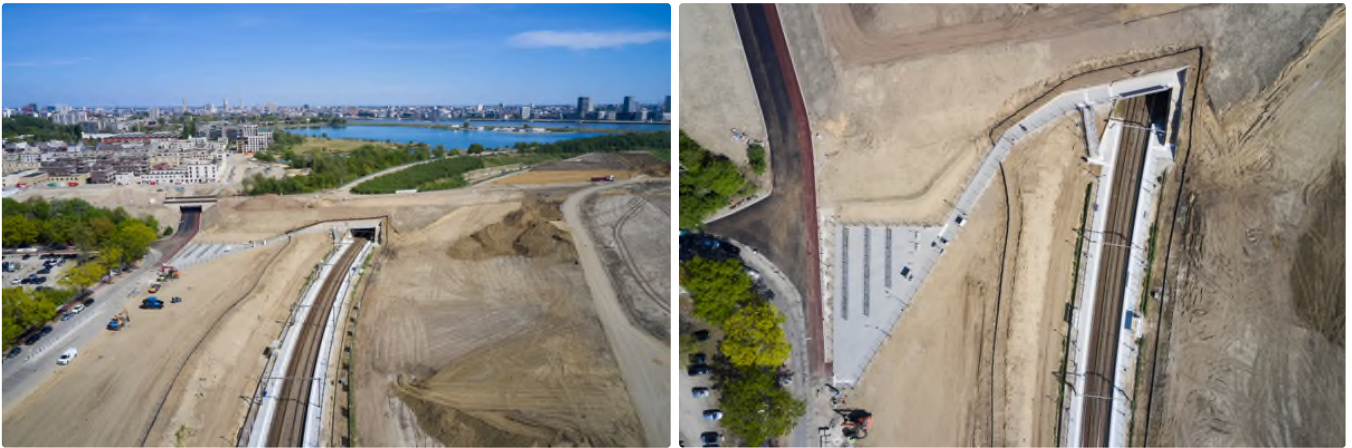
## Een reeks alternatieven

Het tijdelijke station maakt deel uit van een uitgebreid aanbod aan alternatieven. De Lijn, Stad Antwerpen en Lantis werkten hiervoor samen met alle andere mobiliteitspartners, waaronder NMBS.

Tussen Linker- en Rechteroever rijden ook pendelbussen, met een frequentie van om de 7,5 minuten tussen 6u30 en 22u30 en om de 10 minuten daarvoor en daarna. Voor voetgangers en fietsers is er de gratis veerdienst Sint-Anna en DeWaterbus tussen Hemiksem en Lillo. Daarnaast kunnen ze ook de Schelde kruisen via de Sint-Annatunnel en de Kennedyfietstunnel.

**Annick De Ridder, Vlaams minister van mobiliteit:** *“De renovatie van de Antwerpse premetrotunnel is een noodzakelijke investering in een veilig en betrouwbaar openbaar vervoer voor de komende decennia. Tegelijk willen we de Antwerpenaren zo vlot mogelijk laten doorstromen: daarom zetten we een indrukwekkend pakket aan minder-hinder maatregelen in, met dit tijdelijk maar belangrijk station Antwerpen-Linkeroever als cruciale schakel tussen linker- en rechteroever.”*

**Koen Kennis, Antwerps schepen van Mobiliteit:** *“De opening van het station op Linkeroever biedt bewoners en bezoekers van Linkeroever een extra openbaarvervoerverbinding met de stad en de regio. Dat is een belangrijke alternatieve mobiliteitsoplossing in de periode van de gesloten premetrotunnels. Bovendien benutten we hiermee het potentieel van lokale treinsporen in en rond de stad.”*



## Samenwerken aan een bereikbaar en leefbaar Antwerpen

De Antwerpse regio is volop in ontwikkeling. Ambitieuze infrastructuur- en stadsontwikkelingsprojecten maken de regio beter bereikbaar en geven de mobiliteit van de toekomst mee vorm. Om iedereen veilig, op een duurzame manier en vlot op zijn bestemming te krijgen, is samenwerking essentieel. Daarom bundelen mobiliteitsaanbieders, bouwheren en overheden hun krachten. Samen werken ze aan slimme alternatieven, stemmen ze werven op elkaar af en ontwikkelen ze innovatieve mobiliteitsmaatregelen. Hierdoor beperken we hinder, stimuleren we duurzame mobiliteit en blijft Antwerpen bereikbaar, leefbaar en klaar voor de toekomst. Via Slim naar Antwerpen informeren we reizigers, stimuleren we het gebruik van verschillende vervoersmiddelen en sturen we het verkeer slim en doelgericht aan.

Meer info: [www.slimnaarantwerpen.be](http://www.slimnaarantwerpen.be)



**Dimitri Temmerman**

Woordvoerder, NMBS

✉ [dimitri.temmerman@nmbs.be](mailto:dimitri.temmerman@nmbs.be)

## Delen



Delen: LinkedIn



Delen: Facebook

[URL kopiëren](#)

## Over NMBS

**Onderweg. Naar beter.** NMBS, de operator voor het reizigersvervoer per trein in België, wenst de oplossing te zijn voor een comfortabele en duurzame mobiliteit in België. Haar streefdoel: tevreden klanten die de trein zien als een evidente oplossing voor hun mobiliteitsbehoeften. Als één van de grootste werkgevers in België en als sleutelspeler voor de mobiliteit blijft NMBS investeren in klantgericht, stipt, veilig en comfortabel vervoer. De teams van NMBS zetten zich dag in dag uit in voor comfortabele en functionele stations, het bevorderen van intermodale verbindingen, het onderhouden en vernieuwen van treinen en reizigers veilig op hun bestemming te brengen. Elke dag opnieuw zetten ze de klant centraal.

## Neem contact op met

[www.nmbs.be](http://www.nmbs.be)

[Privacyverzoeken](#) [Stop met het gebruik van cookies](#)